

【報告事項】

(1) 新しい市内交通サービス 乗車実績について

資料3

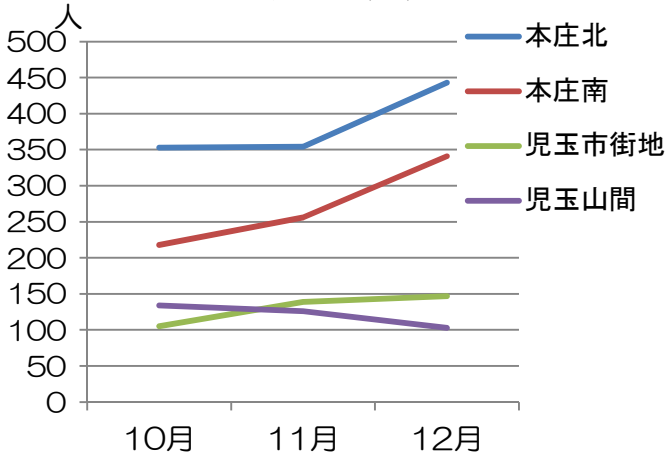
				はにぼん号 (本庄北)			はにぼん号 (本庄南)			はにぼん号 (児玉市街地)		
				10月	11月	12月	10月	11月	12月	10月	11月	12月
運行日数				26	24	23	26	24	23	26	24	23
乗車人数	現金	おとな	一般	68	47	72	51	66	87	26	18	29
			障害者	28	15	13	33	14	36	5	9	
		小学生			2	2	1			3	1	
	回数券	おとな	一般	90	131	206	132	152	196	56	73	71
			障害者	2	16	25		17	8	4	2	2
		小学生										
	乗継券	おとな	一般		3	7		5	14	14	34	44
			障害者		1			1				
		小学生										
	通学(旭小、児玉中)				165	141	118					
未就学児												
合計				353	354	443	218	256	341	105	139	147

				もといずみ号 (児玉山間)			デマンド交通 (4地区 合計)			はにぼんシャトル		
				10月	11月	12月	10月	11月	12月	10月	11月	12月
運行日数				26	24	23	26	24	23	31	30	31
乗車人数	現金	おとな	一般	17	12	5	162	143	193	289	213	312
			障害者		4		66	42	49	13	20	61
		小学生		14		2	18	3	10	9	8	
	回数券	おとな	一般	59	50	58	337	406	531	100	86	89
			障害者				6	35	35		2	
		小学生							2		3	
	乗継券	おとな	一般	2		1	16	42	66	1	1	7
			障害者					2			4	2
		小学生										
	通学(旭小、児玉中)				56	46	39	221	187	157		
未就学児										4	7	3
合計				134	126	103	810	875	1,034	419	342	485

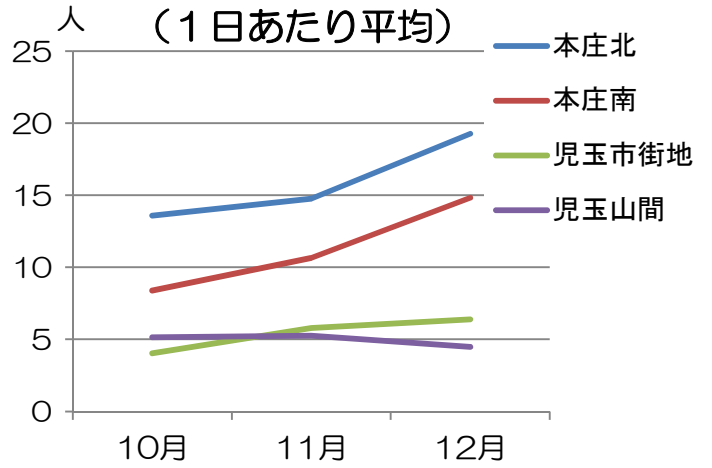
※ 現金と回数券併用は現金にカウント

※12月からデマンド交通の利用日当日の予約受付開始(11までは前日までの受付)

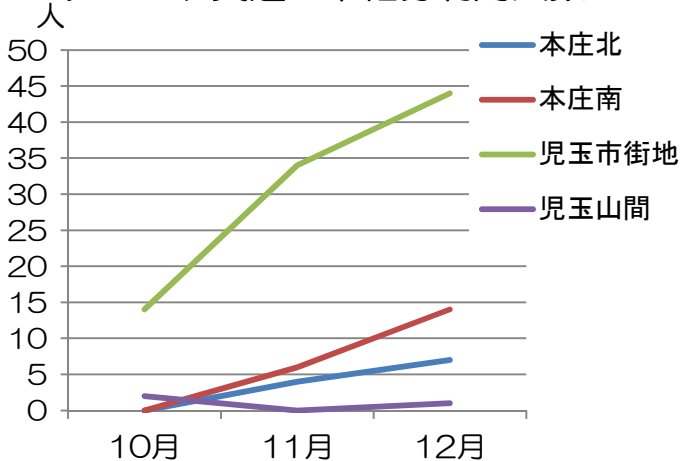
デマンド交通 乗車人数



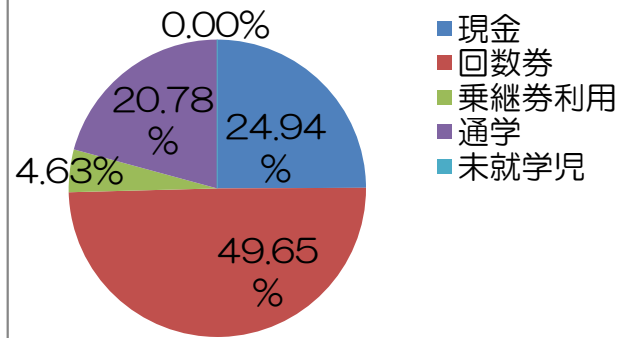
デマンド交通 乗車人数



デマンド交通 乗継券利用人数

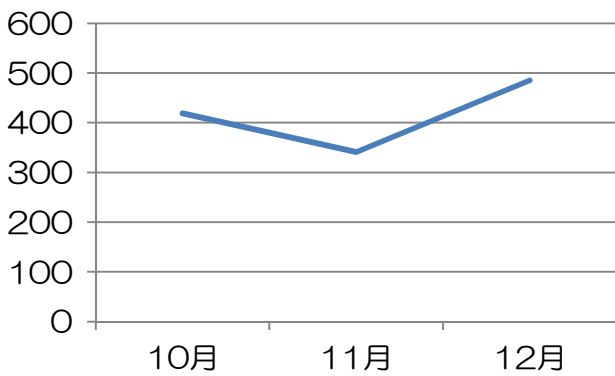


運賃支払い

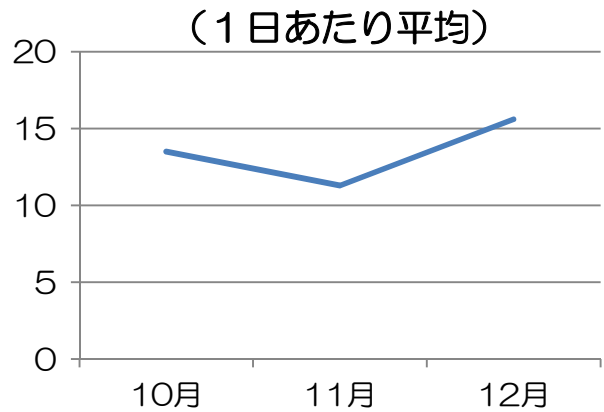


※児玉市街地は、児玉市街地⇄湯かっこ便との乗継があります。

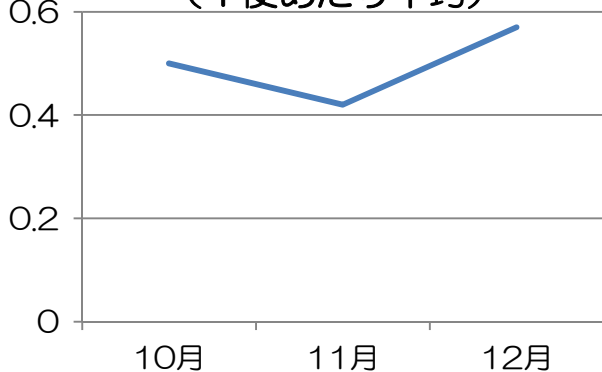
はにぽんシャトル乗車人数



はにぽんシャトル乗車人数



はにぽんシャトル乗車人数
(1便あたり平均)



運賃支払い

