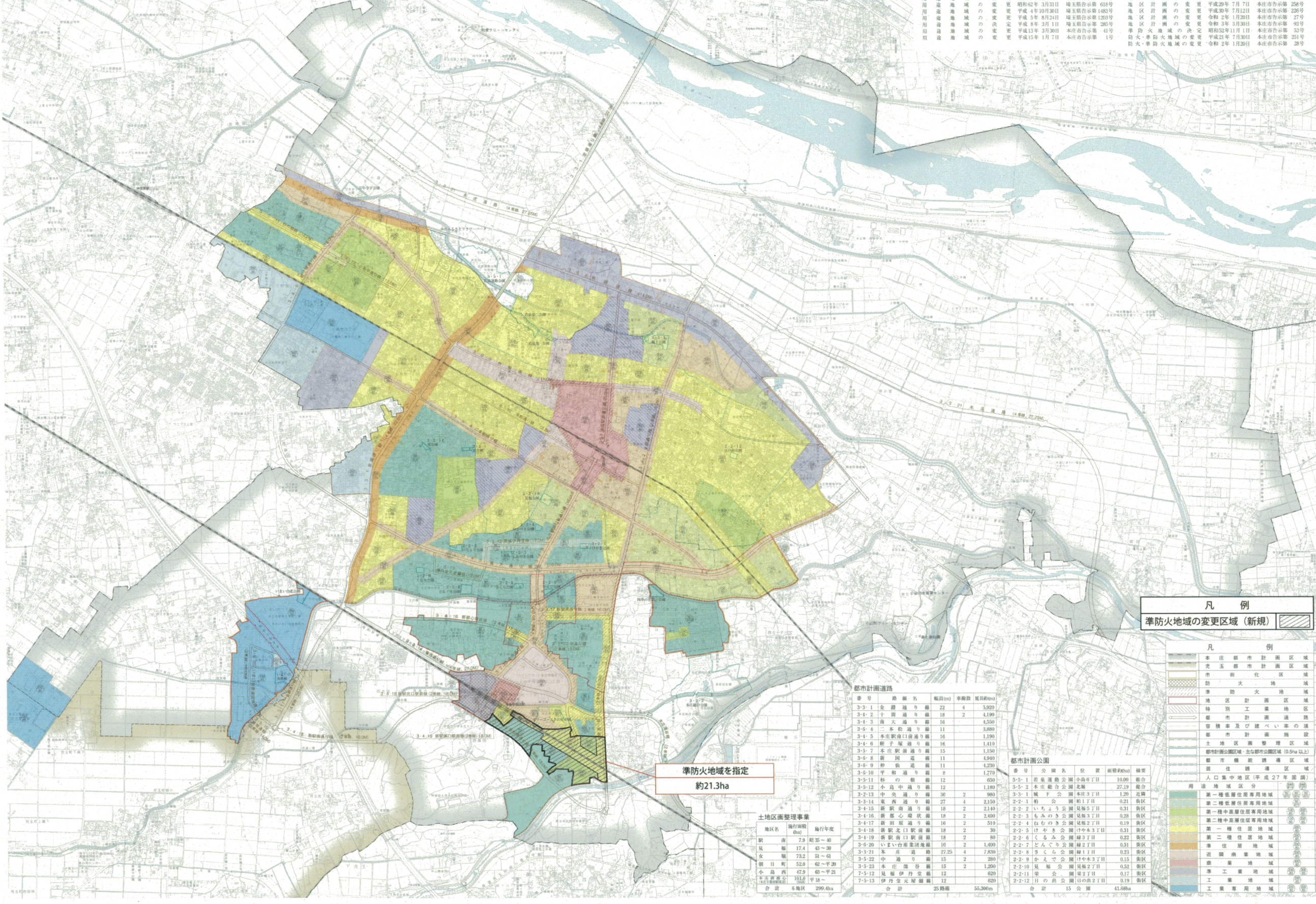


本庄市都市計画図 (本庄都市計画)

総括図

本庄都市計画沿革

都市計画区域及び市街化調整区域の決定	昭和45年12月28日	埼玉県告示第1631号	用途地域の変更	平成15年3月28日	本庄市告示第39号
市街化区域及び市街化調整区域の決定	昭和42年3月31日	埼玉県告示第417号	用途地域の変更	平成21年7月30日	本庄市告示第250号
市街化区域及び市街化調整区域の決定	昭和41年10月30日	埼玉県告示第1479号	用途地域の変更	平成20年11月27日	本庄市告示第20号
市街化区域及び市街化調整区域の決定	平成10年11月27日	埼玉県告示第1525号	用途地域の変更	令和2年3月30日	本庄市告示第92号
市街化区域及び市街化調整区域の決定	平成13年3月30日	埼玉県告示第470号	用途地域の変更	令和3年3月30日	本庄市告示第92号
都市計画区域の整備、調整及び部分の廃止の決定	平成15年3月28日	埼玉県告示第706号	地区計画の決定	平成4年10月30日	本庄市告示第49号
都市計画区域の整備、調整及び部分の廃止の決定	平成17年3月11日	埼玉県告示第307号	地区計画の変更	平成5年8月24日	本庄市告示第49号
都市計画区域の整備、調整及び部分の廃止の決定	平成26年3月28日	埼玉県告示第313号	地区計画の変更	平成8年3月1日	本庄市告示第19号
都市計画区域の整備、調整及び部分の廃止の決定	平成29年1月27日	埼玉県告示第135号	地区計画の変更	平成11年3月25日	本庄市告示第19号
地区区分の変更	平成15年3月28日	埼玉県告示第706号	地区計画の変更	平成12年7月11日	本庄市告示第72号
地区区分の変更	平成29年1月27日	埼玉県告示第135号	地区計画の変更	平成13年3月30日	本庄市告示第49号
用途地域の変更	昭和43年3月31日	埼玉県告示第1394号	地区計画の変更	平成20年8月29日	本庄市告示第213号
用途地域の変更	昭和45年12月28日	埼玉県告示第1631号	地区計画の変更	平成21年7月30日	本庄市告示第251号
用途地域の変更	昭和48年12月28日	埼玉県告示第1638号	地区計画の変更	平成25年8月15日	本庄市告示第288号
用途地域の変更	昭和49年12月25日	本庄市告示第38号	地区計画の変更	平成26年3月8日	本庄市告示第59号
用途地域の変更	昭和52年3月31日	埼玉県告示第618号	地区計画の変更	平成29年7月11日	本庄市告示第269号
用途地域の変更	平成4年10月30日	埼玉県告示第1483号	地区計画の変更	平成30年7月12日	本庄市告示第229号
用途地域の変更	平成5年8月24日	埼玉県告示第1203号	地区計画の変更	令和2年1月20日	本庄市告示第27号
用途地域の変更	平成8年3月11日	本庄市告示第285号	地区計画の変更	令和3年3月30日	本庄市告示第92号
用途地域の変更	平成13年3月31日	本庄市告示第41号	防火地域の変更	昭和52年11月11日	本庄市告示第33号
用途地域の変更	平成15年1月7日	本庄市告示第1号	防火・準防火地域の変更	平成21年7月30日	本庄市告示第251号
			防火・準防火地域の変更	令和2年1月20日	本庄市告示第28号



準防火地域を指定
約21.3ha

土地区画整理事業

地区名	施行年度
南	昭和35~40
北	昭和43~49
東	昭和51~61
西	昭和52~62
小島南	昭和63~平成21
本庄東	昭和63~
合計	8地区 299.0ha

都市計画道路

番号	路線名	幅員(m)	車線数	延長(km)
3-3-1	全通通り筋	22	4	3,929
3-4-2	十間通り筋	18	2	4,190
3-4-3	南大通り筋	16	4	4,550
3-6-4	二本松通り筋	11	1	3,889
3-4-5	本庄駅前通り筋	16	1	1,190
3-4-6	榎子屋通り筋	16	1	1,410
3-5-7	本庄駅前通り筋	15	1	1,150
3-6-8	坂田通り筋	11	1	1,940
3-6-9	柳川通り筋	11	1	4,250
3-6-10	平和通り筋	8	1	1,773
3-5-11	砂の敷筋	12	1	850
3-5-12	小島中通り筋	12	1	1,180
3-2-13	中央通り筋	36	2	980
3-3-14	東大通り筋	27	4	2,120
3-4-15	新沢南通り筋	18	2	2,140
3-4-16	新沢心通筋	18	2	2,400
3-4-17	新沢北通り筋	16	2	510
3-4-18	新沢北口通り筋	18	2	30
3-4-19	新沢北口通り筋	18	2	80
3-6-20	いらい谷東通筋	10	2	1,600
3-3-21	本庄通り筋	27.25	4	7,830
3-5-22	中通り筋	15	2	280
3-5-23	本庄通筋	15	2	1,200
7-5-12	尾瀬伊丹堂筋	12	1	620
7-5-13	伊丹堂筋	12	1	620
合計	25路線			53,390m

都市計画公園

番号	公園名	位置	面積(ha)	備考
5-5-1	若菜運動公園	小島4丁目	10.00	総合
5-5-2	本庄総合公園	北郷	27.19	総合
3-3-1	緑ヶ丘公園	緑ヶ丘3丁目	1.26	児童
2-2-1	船公園	船1丁目	0.21	児童
2-2-2	いちご公園	見沼5丁目	0.31	児童
2-2-3	あまのき公園	見沼3丁目	0.28	児童
2-2-4	むのき公園	見沼2丁目	0.19	児童
2-2-5	けいふ公園	けいふ3丁目	0.31	児童
2-2-6	あまのき公園	見沼3丁目	0.22	児童
2-2-7	あまのき公園	見沼2丁目	0.31	児童
2-2-8	あまのき公園	見沼1丁目	0.23	児童
2-2-9	あまのき公園	けいふ3丁目	0.15	児童
2-2-10	見沼公園	見沼2丁目	0.52	児童
2-2-11	あまのき公園	見沼2丁目	0.17	児童
2-2-12	あまのき公園	見沼2丁目	0.19	児童
合計	15公園		41.68ha	

凡例
準防火地域の変更区域 (新規)

凡例

本庄都市計画区域	本庄都市計画区域
埼玉県都市計画区域	埼玉県都市計画区域
市街化区域	市街化区域
防火地域	防火地域
準防火地域	準防火地域
地区計画区域	地区計画区域
特別工業地区	特別工業地区
都市計画道路	都市計画道路
管轄及び建設の界	管轄及び建設の界
都市計画施設	都市計画施設
土地区画整理区域	土地区画整理区域
都市計画公園(0.5ha以上)	都市計画公園(0.5ha以上)
都市計画公園(0.5ha未満)	都市計画公園(0.5ha未満)
人口集中地区(平成27年国調)	人口集中地区(平成27年国調)
用途地域区分	用途地域区分
第一種中高層住居専用地域	第一種中高層住居専用地域
第二種中高層住居専用地域	第二種中高層住居専用地域
第一種中層住居専用地域	第一種中層住居専用地域
第二種中層住居専用地域	第二種中層住居専用地域
準住居地域	準住居地域
近隣商業地域	近隣商業地域
工業商業地域	工業商業地域
工業用地	工業用地
工業専用地域	工業専用地域

本庄市役所