

# 総括図

## 児玉都市計画沿革

|                        |              |             |
|------------------------|--------------|-------------|
| 都市計画区域の整備、開発及び保全の方針の決定 | 平成16年 4月27日  | 埼玉県告示第 916号 |
| 都市計画区域の整備、開発及び保全の方針の変更 | 平成26年 3月28日  | 埼玉県告示第 316号 |
| 都市計画区域の整備、開発及び保全の方針の変更 | 平成29年 1月27日  | 埼玉県告示第 139号 |
| 用途地域の変更の決定             | 昭和48年12月28日  | 児玉町告示第 23号  |
| 用途地域の変更の決定             | 昭和62年 2月23日  | 児玉町告示第 8号   |
| 用途地域の変更の決定             | 平成 8年 1月 5日  | 児玉町告示第 2号   |
| 用途地域の変更                | 平成15年 11月 7日 | 児玉町告示第 2号   |
| 用途地域の変更                | 平成31年 4月 8日  | 本庄市告示第 137号 |



### 都市計画道路

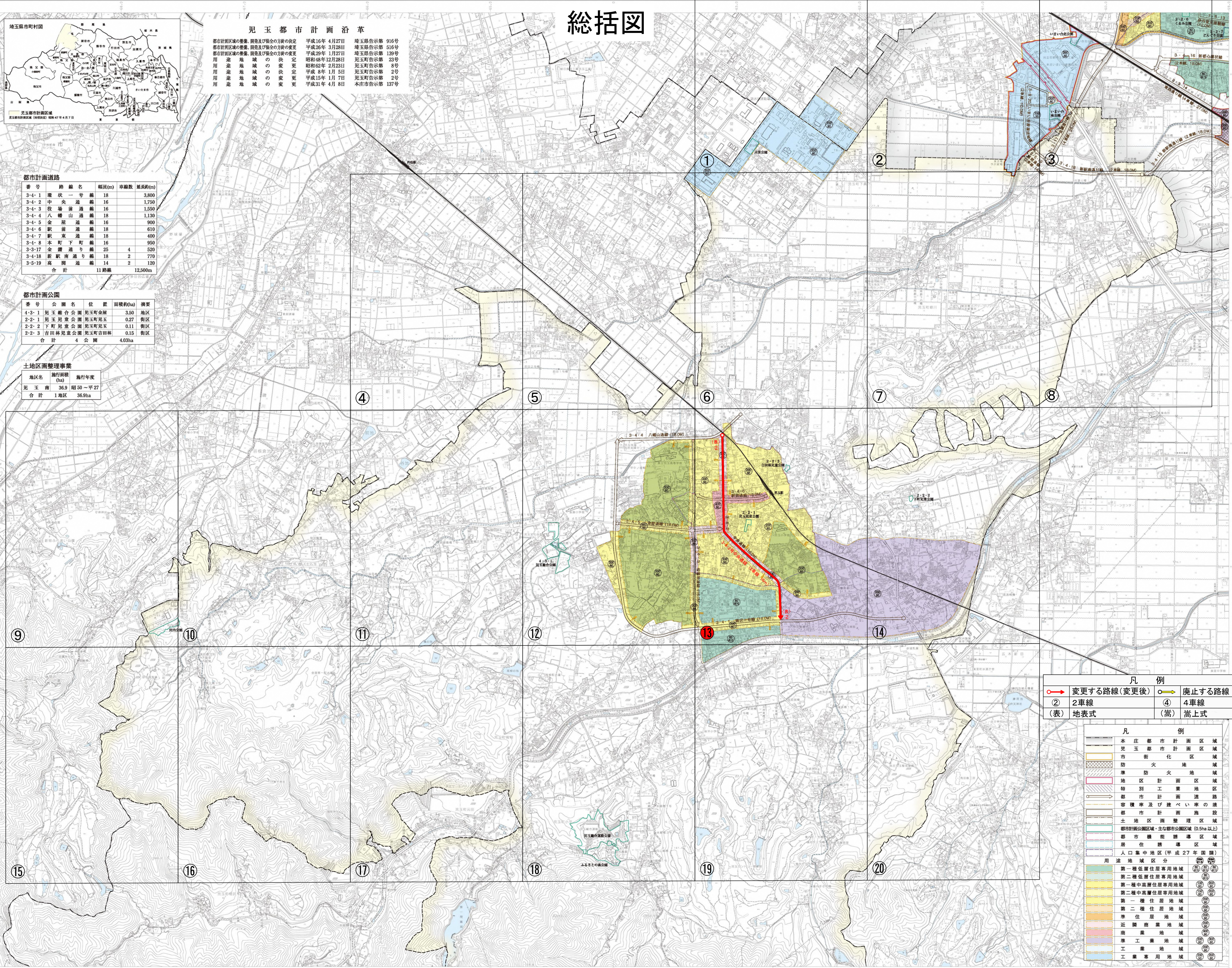
| 番号     | 路線名   | 幅員(m) | 車線数 | 延長(m)   |
|--------|-------|-------|-----|---------|
| 3-4-1  | 環状一号线 | 18    |     | 3,800   |
| 3-4-2  | 中央通   | 16    |     | 1,750   |
| 3-4-3  | 役場前通  | 16    |     | 1,550   |
| 3-4-4  | 八幡山通  | 18    |     | 1,130   |
| 3-4-5  | 金屋通   | 16    |     | 900     |
| 3-4-6  | 駅前通   | 18    |     | 610     |
| 3-4-7  | 親父通   | 18    |     | 400     |
| 3-4-8  | 本町下町  | 16    |     | 950     |
| 3-3-17 | 金屋通り  | 25    | 4   | 520     |
| 3-4-18 | 新駅前通り | 18    | 2   | 770     |
| 3-5-19 | 高岡通   | 14    | 2   | 120     |
| 合計     | 11路線  |       |     | 12,500m |

### 都市計画公園

| 番号    | 公園名     | 位置     | 面積(ha) | 概要 |
|-------|---------|--------|--------|----|
| 4-3-1 | 児玉総合公園  | 児玉町金屋  | 3.50   | 地区 |
| 2-2-1 | 児玉児童公園  | 児玉町児玉  | 0.27   | 街区 |
| 2-2-2 | 下町児童公園  | 児玉町児玉  | 0.11   | 街区 |
| 2-2-3 | 吉田林児童公園 | 児玉町吉田林 | 0.15   | 街区 |
| 合計    | 4公園     |        | 4.03ha |    |

### 土地区画整理事業

| 地区名 | 施行面積(ha)   | 施行年度    |
|-----|------------|---------|
| 児玉南 | 36.9       | 昭50~平27 |
| 合計  | 1地区 36.9ha |         |



### 凡例

|     |             |     |        |
|-----|-------------|-----|--------|
|     | 変更する路線(変更後) |     | 廃止する路線 |
| ②   | 2車線         | ④   | 4車線    |
| (表) | 地表式         | (嵩) | 嵩上式    |

### 凡例

| 凡例                          | 例 |
|-----------------------------|---|
| 本庄都市計画区域                    |   |
| 児玉都市計画区域                    |   |
| 市街化区域                       |   |
| 防火地域                        |   |
| 準防火地域                       |   |
| 地区計画区域                      |   |
| 特別工業地区                      |   |
| 都市計画道路                      |   |
| 容積率及び建ぺい率の境                 |   |
| 都市計画施設                      |   |
| 土地区画整理事業区域                  |   |
| 都市計画公園区域(主在都市公園区域(0.5ha以上)) |   |
| 都市機能誘導区域                    |   |
| 原住誘導区域                      |   |
| 人口集中地区(平成27年国調)             |   |
| 用途地域区分                      |   |
| 第一種低層住居専用地域                 |   |
| 第二種低層住居専用地域                 |   |
| 第一種中高層住居専用地域                |   |
| 第二種中高層住居専用地域                |   |
| 第一種住居地域                     |   |
| 第二種住居地域                     |   |
| 準住居地域                       |   |
| 近隣商業地域                      |   |
| 商業地域                        |   |
| 準工業地域                       |   |
| 工業地域                        |   |
| 工業専用地域                      |   |

