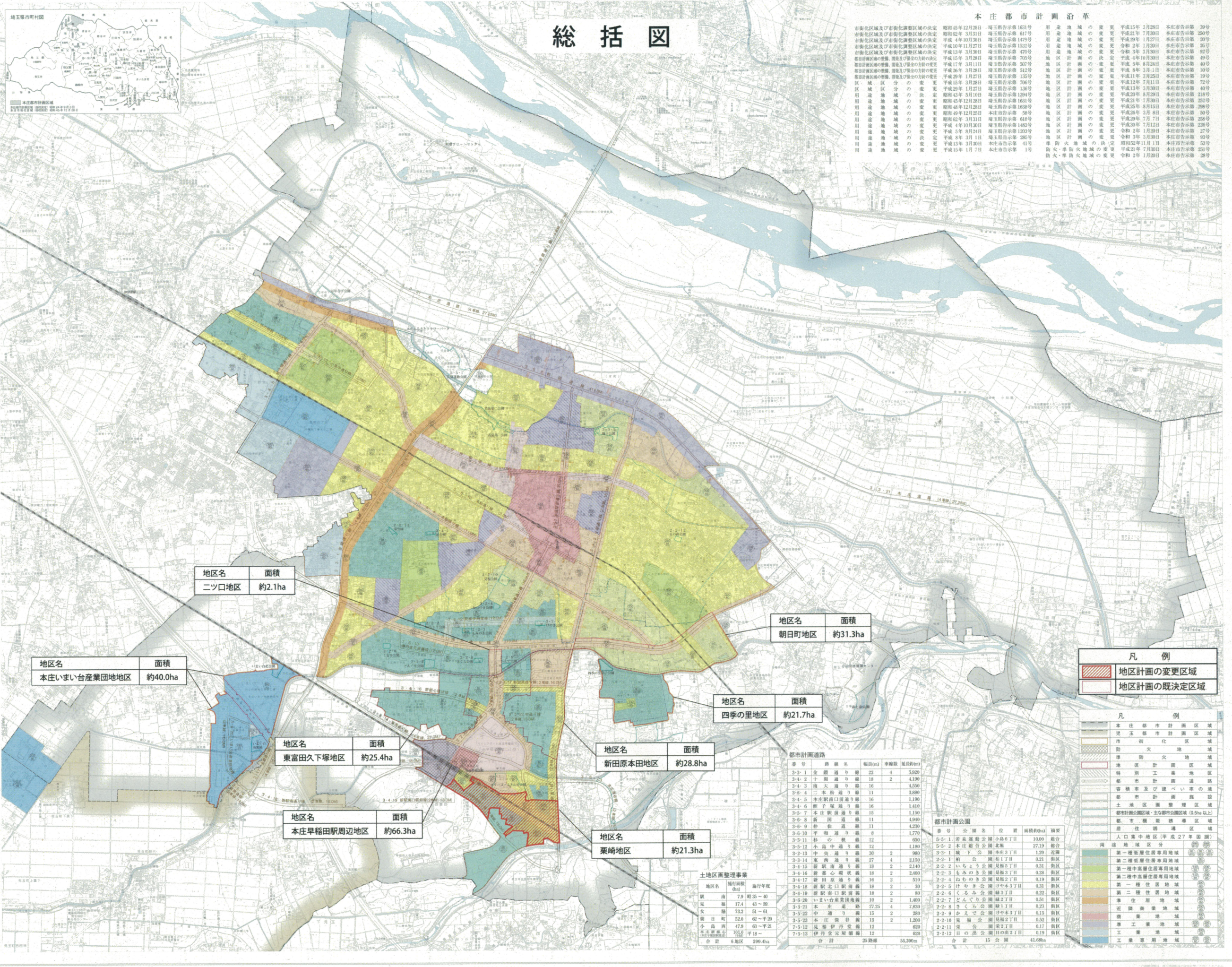


本庄市都市計画図 (本庄都市計画)

総括図

本庄都市計画沿革

市街化区域及び市街化調整区域の決定	昭和45年12月28日	埼玉県告示第1651号	用途地域の變更	平成15年3月28日	本庄市告示第39号
市街化区域及び市街化調整区域の決定	昭和46年3月31日	埼玉県告示第617号	用途地域の變更	平成15年7月30日	本庄市告示第250号
市街化区域及び市街化調整区域の決定	平成4年10月30日	埼玉県告示第1475号	用途地域の變更	平成29年1月27日	本庄市告示第30号
市街化区域及び市街化調整区域の決定	平成10年11月27日	埼玉県告示第1553号	用途地域の變更	令和2年1月20日	本庄市告示第26号
市街化区域及び市街化調整区域の決定	平成13年3月30日	埼玉県告示第470号	用途地域の變更	令和3年3月30日	本庄市告示第93号
都市計画区域の調整、用途及び種別の決定	平成15年3月28日	埼玉県告示第765号	用途地域の變更	平成4年10月30日	本庄市告示第49号
都市計画区域の調整、用途及び種別の決定	平成17年3月11日	埼玉県告示第567号	用途地域の變更	平成5年8月24日	本庄市告示第40号
都市計画区域の調整、用途及び種別の決定	平成26年3月28日	埼玉県告示第513号	用途地域の變更	平成8年3月1日	本庄市告示第10号
都市計画区域の調整、用途及び種別の決定	平成29年1月27日	埼玉県告示第135号	用途地域の變更	平成11年3月28日	本庄市告示第19号
用途地域の變更	平成15年3月28日	埼玉県告示第766号	用途地域の變更	平成12年7月11日	本庄市告示第72号
用途地域の變更	昭和48年12月28日	埼玉県告示第136号	用途地域の變更	平成13年3月30日	本庄市告示第40号
用途地域の變更	昭和43年5月10日	埼玉県告示第1294号	用途地域の變更	平成20年8月29日	本庄市告示第218号
用途地域の變更	昭和45年12月28日	埼玉県告示第1631号	用途地域の變更	平成21年7月30日	本庄市告示第253号
用途地域の變更	昭和48年12月28日	埼玉県告示第1638号	用途地域の變更	平成25年8月15日	本庄市告示第298号
用途地域の變更	昭和49年12月28日	本庄市告示第58号	用途地域の變更	平成26年3月4日	本庄市告示第50号
用途地域の變更	昭和42年3月31日	埼玉県告示第618号	用途地域の變更	平成29年7月7日	本庄市告示第258号
用途地域の變更	平成4年10月30日	埼玉県告示第1483号	用途地域の變更	平成30年7月12日	本庄市告示第226号
用途地域の變更	平成5年8月24日	埼玉県告示第1203号	用途地域の變更	令和2年1月20日	本庄市告示第27号
用途地域の變更	平成8年3月11日	埼玉県告示第285号	用途地域の變更	令和3年3月30日	本庄市告示第93号
用途地域の變更	平成15年3月30日	本庄市告示第41号	用途地域の變更	令和3年11月1日	本庄市告示第53号
用途地域の變更	平成15年1月7日	本庄市告示第1号	用途地域の變更	平成21年7月30日	本庄市告示第251号
			防火・準防火地域の變更	令和2年1月20日	本庄市告示第28号



地区名 面積  
ニツ口地区 約2.1ha

地区名 面積  
本庄いまい台産業団地地区 約40.0ha

地区名 面積  
朝日町地区 約31.3ha

地区名 面積  
四季の里地区 約21.7ha

地区名 面積  
東富田久下塚地区 約25.4ha

地区名 面積  
新田本田地区 約28.8ha

地区名 面積  
本庄早稲田駅周辺地区 約66.3ha

地区名 面積  
栗崎地区 約21.3ha

凡例

	地区計画の変更区域
	地区計画の既決定区域

凡例

	本庄市計画区域
	埼玉県市街化調整区域
	市街化区域
	防火地域
	準防火地域
	地区計画区域
	特別工業地区
	都市計画道路
	市街化調整区域
	土地区画整理区域
	都市計画公園区域 (0.5ha以上)
	都市計画公園区域
	居住誘導区域
	人口集中地区 (平成27年国調)
	用途地域区分
	第一種低層住居専用地域
	第二種低層住居専用地域
	第一種中高層住居専用地域
	第二種中高層住居専用地域
	準住居地域
	近隣商業地域
	商業地域
	工業地域
	工業専用地域

都市計画道路

番号	路線名	幅員(m)	準幅員	延長(m)
3-3-1	全道通り	22	4	5,929
3-4-2	十道通り	18	2	4,190
3-4-3	南大通り	16		4,500
3-6-4	二本松通り	11		3,889
3-4-5	本庄駅前通り	16		1,190
3-4-6	柳ノ宮通り	16		1,410
3-6-7	本庄駅前通り	15		1,150
3-6-8	新田通り	11		4,949
3-6-9	柳ノ宮通り	11		4,290
3-6-10	平道通り	8		1,270
3-5-11	柳ノ宮通り	12		600
3-5-12	小島中道	12		1,180
3-2-13	中道通り	20	2	980
3-3-14	東道通り	27	4	2,150
3-4-15	新田通り	18	2	2,140
3-4-16	新田通り	18	2	2,400
3-4-17	新田通り	16	2	519
3-4-18	新田通り	18	2	30
3-4-19	新田通り	18	2	80
3-6-20	いまい台産業団地	10	2	1,400
3-3-21	本庄通り	27.25	4	2,800
3-5-22	中道通り	15	2	280
3-5-23	本庄通り	15	2	1,200
2-5-12	尾道通り	12		620
2-5-13	伊丹堂通り	12		620
合計	5路線			55,306m

都市計画公園

番号	公園名	位置	面積(m <sup>2</sup> )	備考
5-5-1	若菜公園	小島6丁目	10,090	総合
5-5-2	本庄市会館	尾道	27,119	総合
3-3-1	城下公園	本庄3丁目	1,290	公園
2-2-1	船倉公園	船倉1丁目	0.21	公園
2-2-2	いちょう公園	尾道5丁目	0.31	公園
2-2-3	もみぢ公園	尾道3丁目	0.28	公園
2-2-4	ねむの森公園	尾道2丁目	0.19	公園
2-2-5	けいふ公園	けいふ2丁目	0.31	公園
2-2-6	くるみ公園	尾道3丁目	0.22	公園
2-2-7	どんぐり公園	尾道2丁目	0.51	公園
2-2-8	さくら公園	尾道1丁目	0.23	公園
2-2-9	かえで公園	けいふ3丁目	0.15	公園
2-2-10	尾道公園	尾道2丁目	0.52	公園
2-2-11	尾道公園	尾道1丁目	0.17	公園
2-2-12	尾道公園	尾道1丁目	0.19	公園
合計	15公園		41,684	

土地区画整理事業

地区名	幅員(m)	施行年度
尾道	7.9	昭35-40
尾道	17.4	昭43-50
尾道	78.2	昭49-51
新田	22.0	昭49-51
全道	47.0	昭49-51
本庄市会館	10.0	昭51
合計	6地区	290.4ha

本庄市役所