

料金・改定率の比較

単位：円（税込）

一般家庭の料金額（1ヵ月あたり）

口径	調定水量	現行料金	料金案①	現行との差額 ①	改定率 料金案①	料金案②	現行との差額 ②	改定率 料金案②	参考 一律 +43.7%	現行との差額 一律+43.7%	改定率 参考	料金案③	現行との差額 ③	改定率 料金案③
13mm	10m ³	748	1,089	341	45.6%	1,089	341	45.6%	1,078	330	44.1%	1,089	341	45.6%
	20m ³	1,903	2,739	836	43.9%	2,739	836	43.9%	2,739	836	43.9%	2,739	836	43.9%
	30m ³	3,058	4,389	1,331	43.5%	4,389	1,331	43.5%	4,400	1,342	43.9%	4,389	1,331	43.5%
	40m ³	4,433	6,479	2,046	46.2%	6,644	2,211	49.9%	6,369	1,936	43.7%	6,534	2,101	47.4%
	50m ³	5,808	8,569	2,761	47.5%	8,899	3,091	53.2%	8,338	2,530	43.6%	8,679	2,871	49.4%

口径	調定水量	現行料金	料金案①	現行との差額 ①	改定率 料金案①	料金案②	現行との差額 ②	改定率 料金案②	参考 一律 +43.7%	現行との差額 一律+43.7%	改定率 参考	料金案③	現行との差額 ③	改定率 料金案③
20mm	10m ³	1,089	1,573	484	44.4%	1,573	484	44.4%	1,562	473	43.4%	1,573	484	44.4%
	20m ³	2,244	3,223	979	43.6%	3,223	979	43.6%	3,223	979	43.6%	3,223	979	43.6%
	30m ³	3,399	4,873	1,474	43.4%	4,873	1,474	43.4%	4,884	1,485	43.7%	4,873	1,474	43.4%
	40m ³	4,774	6,963	2,189	45.9%	7,128	2,354	49.3%	6,853	2,079	43.5%	7,018	2,244	47.0%
	50m ³	6,149	9,053	2,904	47.2%	9,383	3,234	52.6%	8,822	2,673	43.5%	9,163	3,014	49.0%

大口使用者の料金額（1ヵ月あたり）

上位5社	口径	調定水量	現行料金	料金案①	現行との差額 ①	改定率 料金案①	料金案②	現行との差額 ②	改定率 料金案②	参考 一律 +43.7%	現行との差額 一律+43.7%	改定率 参考	料金案③	現行との差額 ③	改定率 料金案③
A社 24,812m ³	75mm×2	24,812m ³	5,193,628	6,888,860	1,695,232	32.6%	6,876,980	1,683,352	32.4%	7,435,300	2,241,672	43.2%	6,885,230	1,691,602	32.6%
B社 22,445m ³	150mm	22,445m ³	4,722,465	6,306,355	1,583,890	33.5%	6,302,615	1,580,150	33.5%	6,760,919	2,038,454	43.2%	6,302,340	1,579,875	33.5%
C社 9,611m ³	150mm	9,611m ³	2,040,159	2,777,005	736,846	36.1%	2,773,265	733,106	35.9%	2,944,922	904,763	44.3%	2,772,990	732,831	35.9%
D社 6,338m ³	50mm	6,338m ³	1,323,102	1,752,630	429,528	32.5%	1,751,090	427,988	32.3%	1,894,185	571,083	43.2%	1,750,815	427,713	32.3%
E社 6,235m ³	150mm	6,235m ³	1,334,575	1,848,605	514,030	38.5%	1,844,865	510,290	38.2%	1,910,887	576,312	43.2%	1,844,590	510,015	38.2%

3案の中で一番低い料金

大口使用者の基本料金及び従量料金の額

上位5社	現行料金		料金案①		料金案②		参考 一律+43.7%		料金案③	
	基本料金	従量料金	基本料金	従量料金	基本料金	従量料金	基本料金	従量料金	基本料金	従量料金
A社 24,812m ³	27,500	5,166,128	81,400	6,807,460	77,000	6,799,980	39,600	7,395,700	81,400	6,803,830
B社 22,445m ³	41,250	4,681,215	140,800	6,165,555	138,600	6,164,015	59,400	6,701,519	139,700	6,162,640
C社 9,611m ³	41,250	1,998,909	140,800	2,636,205	138,600	2,634,665	59,400	2,885,522	139,700	2,633,290
D社 6,338m ³	8,250	1,314,852	17,600	1,735,030	16,500	1,734,590	11,880	1,882,305	17,600	1,733,215
E社 6,235m ³	41,250	1,293,325	140,800	1,707,805	138,600	1,706,265	59,400	1,851,487	139,700	1,704,890

※一般家庭においては、30m³までの使用であれば料金案①及び②に差はない。31m³以降は従量料金単価が②の方が高額となり、50m³では改定率が50%を超える。

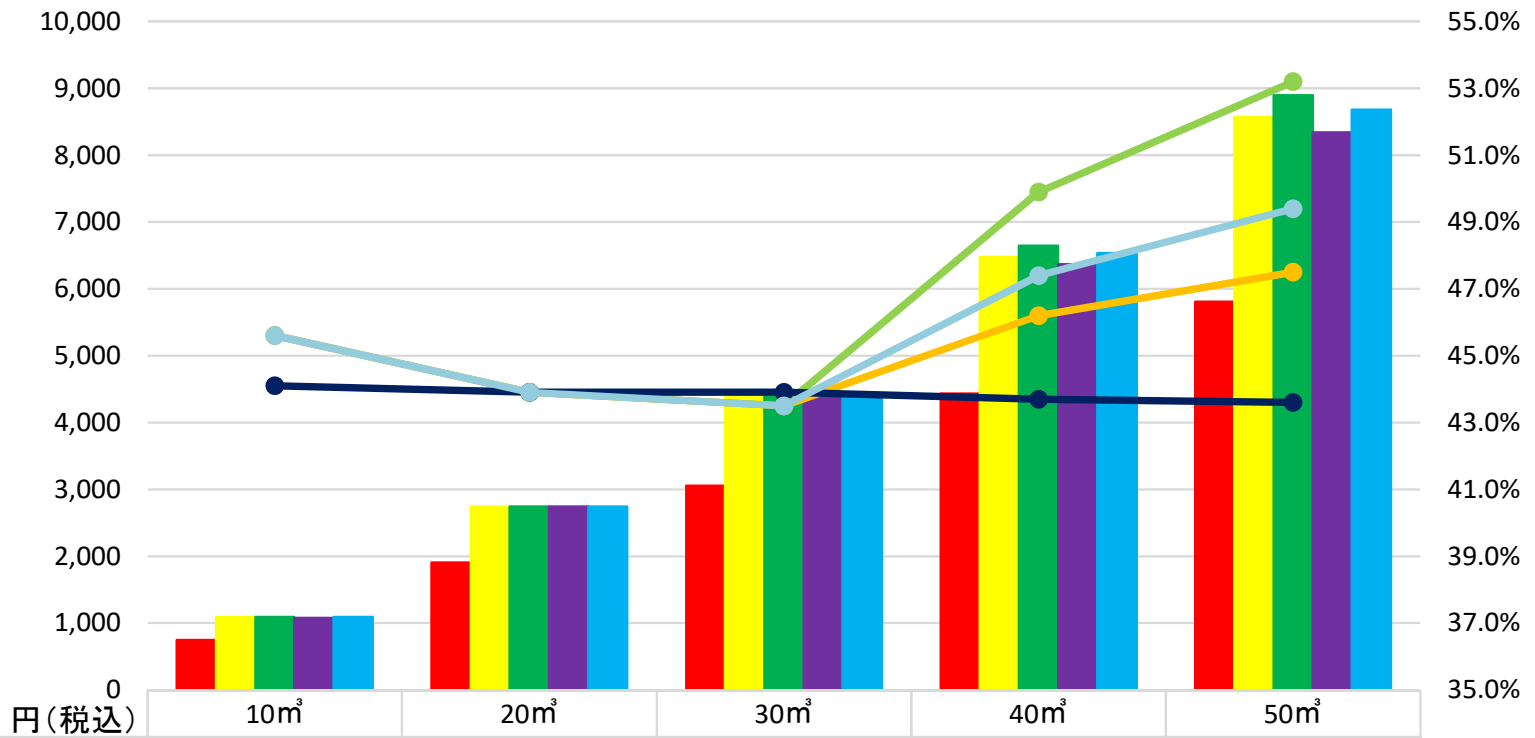
ただし、口径13mm・20mmにおいて31m³以上使用している件数は1割に満たないため、該当者は非常に少ない。

※大口使用者においては、料金案①では基本料金が最大3.4倍になるが、従量料金の占める割合に比べて小さいので、合算した料金への影響は少ない。

大口使用者の流出を防ぐには、200m³超の従量料金の単価を低く抑える必要がある。

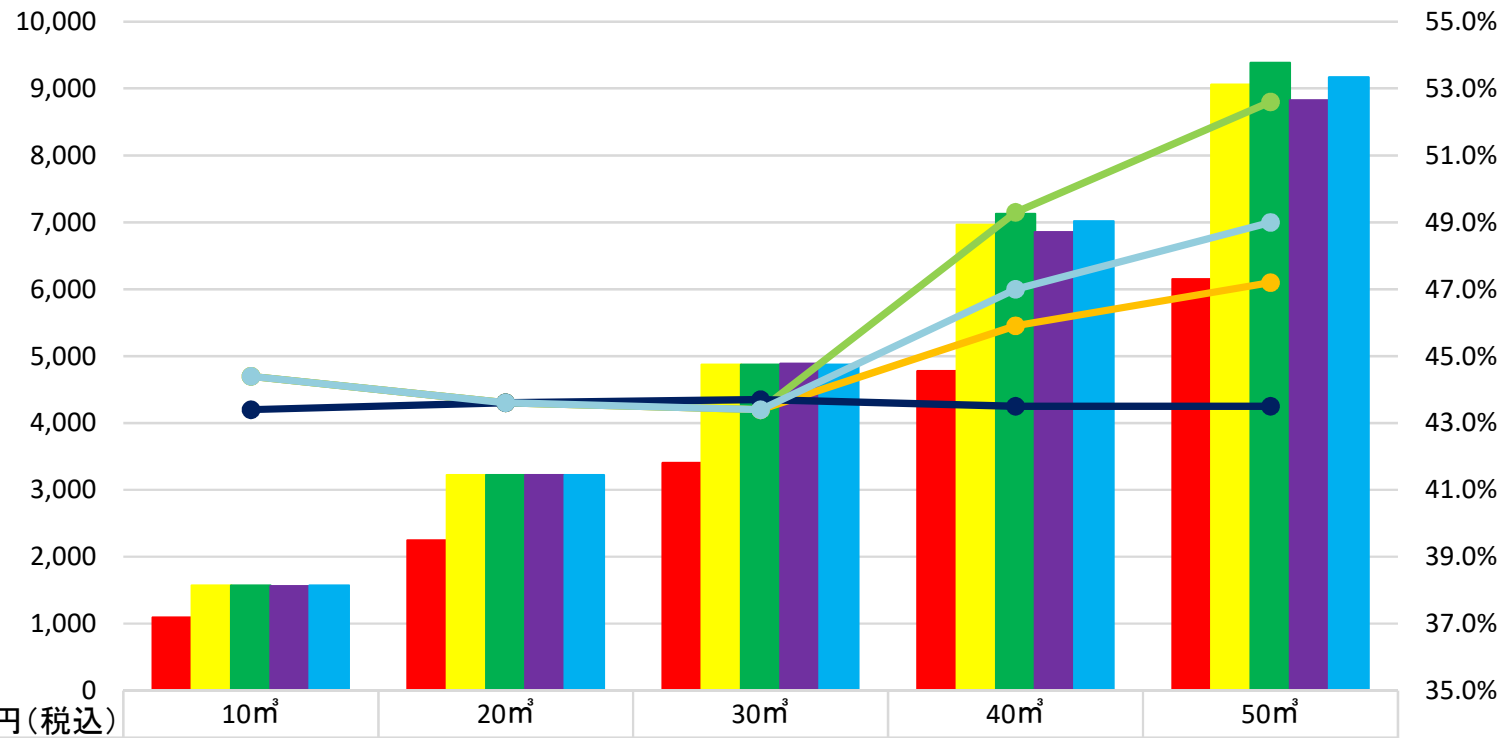
※料金案③は①と②の折衷案。①をベースに31～50m³以下の従量料金を上げる代わりに51m³～200m³の従量料金を下げてバランスをとったもの

一般家庭(13mm)1か月あたりの料金額・改定率



円(税込)	10m ³	20m ³	30m ³	40m ³	50m ³
■ 現行料金	748	1,903	3,058	4,433	5,808
■ 料金案①	1,089	2,739	4,389	6,479	8,569
■ 料金案②	1,089	2,739	4,389	6,644	8,899
■ 参考 一律+43.7%	1,078	2,739	4,400	6,369	8,338
■ 料金案③	1,089	2,739	4,389	6,534	8,679
● 改定率 料金案①	45.6%	43.9%	43.5%	46.2%	47.5%
● 改定率 料金案②	45.6%	43.9%	43.5%	49.9%	53.2%
● 改定率 参考	44.1%	43.9%	43.9%	43.7%	43.6%
● 改定率 料金案③	45.6%	43.9%	43.5%	47.4%	49.4%

一般家庭(20mm)1か月あたりの料金額・改定率



円(税込)	10m ³	20m ³	30m ³	40m ³	50m ³
■ 現行料金	1,089	2,244	3,399	4,774	6,149
■ 料金案①	1,573	3,223	4,873	6,963	9,053
■ 料金案②	1,573	3,223	4,873	7,128	9,383
■ 参考 一律+43.7%	1,562	3,223	4,884	6,853	8,822
■ 料金案③	1,573	3,223	4,873	7,018	9,163
● 改定率 料金案①	44.4%	43.6%	43.4%	45.9%	47.2%
● 改定率 料金案②	44.4%	43.6%	43.4%	49.3%	52.6%
● 改定率 参考	43.4%	43.6%	43.7%	43.5%	43.5%
● 改定率 料金案③	44.4%	43.6%	43.4%	47.0%	49.0%

大口使用者(上位5社)1か月あたりの料金額・改定率

