

市長コラム

しんげの一言メッセージ

あせらず、あわてず、あきらめず

今月の広報ほんじょうが市民の皆さまのお手元に届く頃、桜の花は散り始めているでしょうか。

令和4年度、市内には小学校、中学校、高等学校そして特別支援学校が合わせて26校あり、市外の学校に通っていた方々も含め、3月をもって多くの卒業生が巣立ちました。皆さん、ご卒業おめでとうございます。

この3年間は、各学校ともコロナ禍でさまざまな行事が中止となり、いろいろとつらいことも多かったのではないかと思います。しかし皆さんは、先生や先輩、友人、ご家族に励まされながら、懸命に頑張って卒業の日を迎え、それぞれの道に進まれました。改めてお祝い申し上げるとともに、お子さまをここまで育てられた保護者の皆さま、各学校関係者の皆さまのご尽力に、心から敬意と感謝を申し上げます。

私は、先行きが不透明で困難な時代は大人よりも子ども、若者の方が強い、と思っています。世の中で何が起きても、それを跳ね返していける力を持っているのは、これからの世の中を生きていく若い人たちです。経験は必ず貴重な財産となり、今後の人生を支える柱

になると確信します。そして、そんな若い方々に負けじと、我々も頑張らねばなりません。

今回、私が市長として市内公立小中学校の祝辞で卒業生の皆さんに贈った言葉は、「あせらず、あわてず、あきらめず」でした。これは、日本の実業家である松下幸之助翁が遺した言葉という説もありますが、定かではありません。私は地元の大先輩からこの言葉を教えられました。

人間、苦勞はつきもので嫌なことも多いです。そんなときにこの言葉を思い出し、若いからこそ「どうせ自分なんか」とか、「このくらいいいや」と思わず、その人らしい道を力強く歩んでほしい、そう心から願い、この言葉を贈りました。

令和5年度、各学校とも新たな出発です。市内の高等学校では、これまでの児玉白楊高等学校と児玉高等学校が統合となり、新たな児玉高等学校がスタートしました。これまで両校が積み重ねてきた歴史に心から敬意を表します。そして、新校の門出と合わせ、すべての学校の新入児童生徒の皆さんの門出をお祝いし、これからの時代を拓く若い方々の前途に幸いあれ、と祈ります。

本庄市長 吉田信解

児童扶養手当（月額）

子どもが1人の場合	全部支給	4万4,140円
	一部支給	1万410円～4万4,130円
子どもが2人目の加算額	全部支給	1万420円
	一部支給	5,210円～1万410円
子どもが3人目以降の加算額（1人につき）	全部支給	6,250円
	一部支給	3,130円～6,240円

令和5年4月分からの児童扶養手当・特別児童扶養手当の手当額は、次のとおりです。

児童扶養手当・特別児童扶養手当の手当額について

特別児童扶養手当（月額）

- ・1級 5万3700円
- ・2級 3万5760円
- ★子育て支援課 ☎25・113
- 0、支所市民福祉課 ☎71・5889

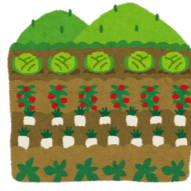


農地法第3条の下限面積要件がなくなります

4月1日から農地の売買等による所有権移転や、賃借等の権利設定に必要な農地法第3条の許可要件の一つである下限面積要件（耕作する農地の合計面積が下限面積の5000㎡以上であること）が廃止されます。

なお、他の許可要件である全部効率利用要件や農作業常時従事要件等は、これまで通りです。

★農業委員会事務局 ☎25・1179



本庄市消費生活サポート一ターを募集

本庄市消費生活サポート一ターは、消費者被害の未然防止や早期発見のためのボランティア活動を行っています。活動を通して、最近の被害事例や対処方法などを学ぶこ

お知らせ

セルデイ一部利用休止のお知らせ

セルデイの一部施設について、改修工事により次の期間が利用できません。

- 利用休止期間
- 大会議室・中会議室 11月1日(水)～12月31日(日)
- ホール・リハーサル室兼楽屋 令和6年1月1日(祝)～3月31日(日)

※工事の進捗状況により、期間は変更になることがあります。

★セルデイ ☎72・8851



障害児福祉手当・特別障害者手当の支給制度

この制度は、重度の障害により、日常生活において常時特別な介護を要する在宅の方に、手当を支給するものです。

○障害児福祉手当 対象 20歳未満の市内在住者

で、次のいずれかに該当する方

- ・身体障害者手帳1～2級の1部の方、または療育手帳(A)相当の方
- ・精神障害や血液疾患等で右記と同程度の障害がある方

※施設に入所している方、または障害を支給事由とする年金を受けている方は対象外。

手当額 1万5220円(月額)

○特別障害者手当

対象 20歳以上の市内在住者で、国民年金法1級程度の障害が2つ以上、または同程度以上と認められる方

※施設に入所している方、または3か月以上継続して病院等に入院している方は対象外。

手当額 2万7980円(月額)

《共通注意事項》

・障害の程度に応じて診断書が必要になる場合があります。

・本人または扶養義務者の前年の所得による所得制限があります。

★障害福祉課 ☎25・1125・☎23・1963

路線バスの停留所が新設

新生児玉高等学校の開校に併せ、学生や地域の皆さんの利便性向上のために、路線バスの一部ルートと停留所が新設されます。

★熊谷検査審査会事務局(さいたま地方裁判所熊谷支部内) ☎048・500・3111

停留所が新設される路線

朝日自動車(株)運行の児玉折返し場・赤城乳業千本さくら工場線

新設される停留所

- ・児玉高校(旧児玉白揚高校前)
- ・児玉南(児玉南土地画整理地内)

運行開始日時

4月1日(土)から朝・昼・夕方の一部の便で運行 ※詳しくは、朝日自動車(株)をご覧ください。

★都市計画課 ☎25・1136



朝日自動車(株)HP

シロアリ駆除工事

見積無料 ポロンdeガード

ホウ酸劣化対策責任施工

赤ちゃん 化学物質過敏症の方でも安心です。

0120-776-690

大和装建

埼玉県本庄市本庄3-4-2 (本庄市役所から50m) https://daiwasoken.jp/

生前整理・遺品整理・不用品回収

見積無料 女性スタッフもいるから安心

リユース・リサイクル品 あればお値引き可!

ドライバー 正社員募集

詳しくはお問い合わせください

株式会社 羽賀商店 埼玉県本庄市栄3丁目1-25 0495-21-3477

一般廃棄物収集運搬業許可業者(美里町・伊勢崎市) 産業廃棄物収集運搬業許可業者(一都六県)

しののめ信用金庫

本庄支店 本庄市駅南 1-13-10 TEL: 0495-21-2222

お見積りは無料ですのでお気軽にお電話ご来店ください!! お待ちしております

三ツ星リビング

リフォーム・増改築専門店

児玉郡上里町七本木3652-2

0120-72-0084

土・日・祝も営業しています 9:00~20:00

いつもご愛顧賜りありがとうございます