



申請方法 納期限の7日前(第7期は1月24日)、第8期は2月21日)までに申請書及び必要書類を郵送 ※申請書及び必要書類、郵送先など詳しくは、市HPまたは保険課へご確認ください。

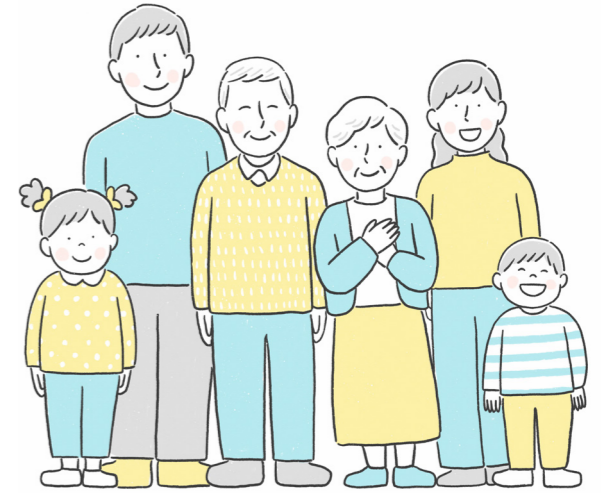
減免対象期間 令和4年4月1日～令和5年3月31日
 (1)令和4年の事業収入等の年間収入額から補填される保険金などを控除した額が、前年に比べて30%以上減少していること
 (2)令和3年の所得の合計額が1000万円以下であること
 (3)収入が減少した種類の所得以外の令和3年の所得の合計額が400万円以下であること

対象世帯・減免割合
 ①新型コロナウイルス感染症により、世帯主が死亡、または重篤な傷病を負った世帯 → **全額免除**
 ②新型コロナウイルス感染症の影響により、世帯主の事業収入等が減少した世帯 → **一部減額**

国民健康保険税の減免申請はお済みですか

わたしたちの国保

★保険課 ☎ 25- 1 1 1 6



令和3年度 国民健康保険特別会計 決算状況をお知らせします

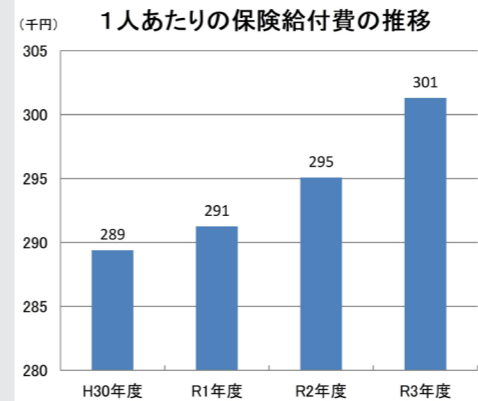
歳入・歳出の主な項目

令和3年度の歳入決算額は、80億8162万1936円(前年度比0.58%増)となりました。

歳入の主な項目は、納めていただいた保険税が21.6%、県支出金が69.8%、市からの繰入金が6.1%となっています。一方で、歳出決算額は、79億277万6983円(前年度比0.53%増)となりました。

歳出の主な項目は、医療費の支払いに充てる保険給付費が69.5%、国保事業費納付金が26.5%となっています。

国保加入世帯数	11,156 世帯
被保険者数	17,310 人
(令和4年12月1日現在)	



1人あたりの医療費は増加

国保加入者は年々減少しておりますが、医療の高度化等の影響により、1人あたりの保険給付費は増加傾向にあります(棒グラフ参照)。

国保制度を維持し、安定した運営を続けていくために、加入者の皆さんには日ごろから健康の保持・増進への心がけをお願いします。

傷病手当金の適用期間を延長します

国保の加入者で給与等の支払いを受けている方が、新型コロナウイルス感染症に感染した場合、または発熱などで感染が疑われ、勤務することができなかつた場合、傷病手当金を支給しています。

適用期間 令和2年1月1日～令和5年3月31日

※請求権の時効は2年です。 ※支給対象条件や申請方法など詳しくは、市HPまたは保険課へご確認ください。

交通事故などにあつたときはご連絡を!

交通事故などの第三者(加害者)からの行為で、けがや病気をしたときに国保の保険証を使用する場合は、必ず保険課へ連絡をお願いします。加害者から治療費を受け取ったり、示談を済ませたりすると、保険証が使えなくなることがあります。

第三者行為 交通事故のほかに「他人の犬にかまれた」、「他人の落下物が当たった」、「傷害事件に巻き込まれた」、「飲食店などで食中毒になった」などがあります。

「仕事上のけがや病気があつたとき」

一般的には労災保険が適用され、国保の保険証は使用できませんのでご注意ください。受診するときは、医療機関に労災であることを必ず申し出てください。

整骨院・接骨院にかかるときは

柔道整復師(接骨院・整骨院)の施術は、一定の条件を満たさないと保険証は使えません。

保険証が使える場合(外傷性が明らかの場合)

- ▽打撲・ねんざ等(肉離れを含む)
- ▽骨折・脱臼(緊急時以外は医師の同意が必要)

保険証が使えない場合(全額自己負担)

- ▽肩こりや筋肉疲労
- ▽脳疾患後遺症などの慢性病や症状に改善の見られない長期の施術
- ▽同じ負傷等について保険医療機関で治療中のもの

保険証を提示して一部負担金を支払う際の注意

- ・施術終了後、「療養費支給申請書」に署名する
- ・申請書に記載の施術内容に間違いがないか、確認する
- ・必ず領収書を受け取る

後期高齢者医療制度に加入している方へ

新型コロナウイルス感染症の影響による保険料の減免と傷病手当金の支給

▼保険料の減免

世帯の主たる生計維持者(世帯主)が死亡、または重篤な傷病を負った場合や、収入が減少した場合に、同じ世帯の被保険者の保険料を減免します。

減免対象期間 令和4年4月1日～令和5年3月31日

申請期限 保険料の納期限前まで

▼傷病手当金の適用期間を延長

給与等の支払いを受けている方が、新型コロナウイルス感染症に感染した場合、または発熱などで感染が疑われ、勤務することができなかつた場合、傷病手当金を支給しています。

適用期間 令和2年1月1日～令和5年3月31日

※請求権の時効は2年です。

※詳しくは、市HPまたは保険課へご確認ください。

★保険課 ☎ 25・1245

