



ほんじょう

HONJO CITY PUBLIC RELATIONS

おしらせ版

12/15

2022 No.187

【編集と発行】本庄市企画財政部広報課 ☐kouhou@city.honjo.lg.jp
本庄市役所 ☎25-1111(代表)・FAX 21-8499・HP https://www.city.honjo.lg.jp/

「本庄市育英資金貸付制度」 のご案内

修学意欲と能力がありながら、
経済的な理由により修学が困難
な生徒、学生に対して、修学に必
要な費用の貸付を行っています。



受付期間 随時

※令和5年4月からの貸付を希望する方は1月31日(火)
までに申請してください。

貸付要件 次の要件をすべて満たす方

- ①市内に1年以上居住している世帯の子であること
- ②学力評価が基準以上であること
- ③修学意欲が旺盛で学校長の推薦を受けられること
- ④申請者の世帯全員の所得が基準以内であること
- ⑤2人以上の連帯保証人がいること

貸付額 (月額)

- 高校等 1万5,000円以内
- 大学等 3万円以内

貸付利子 無利子

返済方法 貸付終了後6か月を経過した月から割賦返済

※申請書類は、学校教育課(市役所4階)

及び市HPで配付。

★学校教育課 ☎25-1149



市HP

「本庄市入学準備金貸付制度」 のご案内

経済的な理由により高校、大
学などへの進学が困難な子ども
を持つ保護者に対して、入学に
必要な費用の貸付を行っていま
す。



受付期間 令和5年1月6日(金)まで

※期間内に申請できない場合はご相談ください。

貸付要件 次の要件をすべて満たす保護者

- ①市内に1年以上居住していること
- ②高校・大学等への入学が確実であること
- ③市税を完納していること
- ④申請者の世帯全員の所得が基準以内であること
- ⑤1人以上の連帯保証人がいること

貸付額

- 高校等 25万円以内
- 大学等 50万円以内

貸付利子 無利子

返済方法 貸付終了後6か月を経過した月から割賦返済

※申請書類は、学校教育課(市役所4階)

及び市HPで配付。

★学校教育課 ☎25-1149



市HP

News お知らせ

マイナンバーカード日曜
申請サポートを実施

ドコモショップのスタッフが
写真を撮影して申請をサポ
ートします。

※マイナンバーカードを既に
お持ちの方のマイナポイント
申請のサポートについては、
d払い、dカードとの連携を
希望する場合のみ行います。

日時 12月18日(日)、25日(日)

午前8時30分～正午

会場 市役所1階市民ホール
用意 マイナンバーカード交
付申請書(お持ちの方)

★市民課マイナンバー担当
☎25-1246

セルデイホール棟利用再
開のお知らせ

セルデイ(児玉文化会館)
のホール、リハールサル室兼楽
屋について、休止していた左
記期間の利用を再開します。

期間 令和5年1月5日(木)～
3月31日(金)

利用申込開始日 12月22日(木)

★セルデイ ☎72-8851

新型コロナウイルス感染拡大防止のため、施設利用や催し等へ参加の際は、マスクの着用、消毒、検温等にご協力をお願いします。また、掲載している催し等が中止・変更になる場合があります。市ホームページ、問い合わせ先へご確認ください。

児玉総合支所の自動販売機設置事業者を募集

令和5年度からの児玉総合支所（アスピーアこだま）の自動販売機設置事業者を募集します。

設置場所 児玉総合支所（アスピーアこだま）1階自動販売機コーナー 1台

※すべて清涼飲料水等飲料（缶・ペットボトル容器に限るものとする、アルコール類不可）

貸付期間 令和5年4月1日～令和10年3月31日（5年間・更新なし）

契約方法 一般競争入札
入札及び開札日 令和5年2月9日（木）

申込 申請書に必要事項を記入のうえ、必要書類を添えて、1月16日（月）までに郵送または直接左記へ

※募集要項、仕様書及び申請書は、財政課（市役所3階）、支所総務課（アスピーアこだま2階）及び市HPで配付。

★財政課 25・1165、支所総務課 72・1331



市HP

水道管防寒対策のお願い

寒さが厳しくなると水道管が凍結して水が出なくなったり、管が破裂する事故が起こりやすくなります。事前の防寒対策や、いざという時の対処方法を確認しておきましょう。

防寒対策

屋外に露出し保温されていない水道管や温水器の配管、バルブに市販の保温チューブや布などをしっかり巻いてください。

メーターボックス内には発泡スチロールを入れるなど防寒対策をしてください。

対処方法

○水が出ない場合
凍結してしまった場合は、自然に溶けるのを待つてください。お湯をかけると水道管が割れる恐れがありますので、かけないでください。

○水道管が破裂した場合

個人の敷地内で水道管の破裂や漏水が生じた場合は、メーターボックス内にある止水栓を閉めてから、本庄市指定給水装置工事業者へ修理を依頼してください（有料）。

★水道課 ☎ 22・2151



はにぼん号・もといずみ号の停留所を新設

はにぼん号・もといずみ号の停留所を次のとおり新設します。

停留所名称（運行地域）

・ウエルシア本庄児玉南店（児玉地域共通）

・本庄東地域包括支援センター安誠園（本庄地域共通）
・やましろや本庄店（本庄南地域）
・ヤマダデンキテックランド New本庄店（本庄北地域）

運行開始日 1月11日（水）
予約開始日 令和5年1月4日（水）

★都市計画課 ☎ 25・1136

Event 催し・講座

スポーツ遊び教室

なわとびや運動遊具を使って、ゲーム感覚で楽しく体を動かしましょう。

日時 令和5年1月21日（土）午後2時～3時

会場 日の出児童センター

講師 石川 学 先生

対象 小学生

定員 10名（先着順）

費用 無料

用意 上履き、汗拭き用タオル

ル、飲み物

申込 1月7日（土）午前9時から電話または直接左記へ

★日の出児童センター

☎ 21・0420



エコバッグ作り教室

オリジナルのエコバッグを作りましょう。

日時 令和5年1月21日（土）午後1時30分～2時30分

会場 児玉児童センター（アスピーアこだま1階）

講師 竹内 芳江 先生

対象 小学生

定員 10名（先着順）

費用 100円（当日集金）

用意 汚れてもよい服装、手拭き用タオル、飲み物

申込 1月7日（土）午前9時から電話または直接左記へ

★児玉児童センター

☎ 71・6805

ダンボールコンポスト講習会

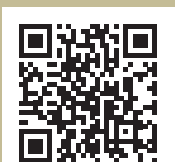
ダンボールコンポストの作り方やコツを学びます。

講習会終了後には、自宅ですぐにできるダンボールコン

友だち登録者数2万6,000人を突破 本庄市LINE公式アカウント

市からのお知らせをLINEで便利に受け取れます。市HPにも簡単にアクセスできます。

★広報課 ☎ 25-1155



ポストセットも無料配付します。

日時 令和5年1月19日（木）、2月16日（木）全2回 午前10時～11時30分

会場 セルデイ2階大会議室

講師 花里 政江 先生（NPO法人循環生活研究所）

ダンボールコンポストネットワークダンボールコンポストアドバイザー）

定員 30名（先着順）

費用 無料

用意 筆記用具

申込 1月4日（水）から電話または直接左記へ

★環境推進課 ☎ 25・1172



市HP

【本庄市スポーツ協会主催】

スキーポール教室

日時 令和5年1月28日(土)～

29日(日) 午前8時～午後3時

会場 菅平パインビークス

キー場 (長野県上田市菅平

高原1223・3433)

集合場所 現地リフト券売場

講師 全日本スキー連盟公認

スキー指導員

対象 市内在住・在勤・在学

者または市スキー連盟会員

内容 大回転、回転競技に

向けた基礎及び応用技術の

指導

※参加者のレベルに合わせて
ポールの基礎から始めます。

定員 20名(先着順)

費用

○2日間 一般9300円、

小中学生4300円、連盟

会員7300円、別途リフ

ト代、宿泊代

○日帰り 一般4800円、

小中学生2300円、連盟

会員3800円、別途リフ

ト代

申込 12月22日(木)から1月

21日(土)までに電話で左記へ

★市スキー連盟事務局・武井

酒店 ☎ 24・1238

電子決済サービスを活用した
オンラインでの証明書
交付受付を行っています

★情報システム課 ☎ 25-1189

市で発行している証明書等について、オンラインで
交付申請し、電子決済サービスにより手数料支払いを
することで、窓口に行くことなく取得できる「本庄市
オンライン窓口」が始まっています。

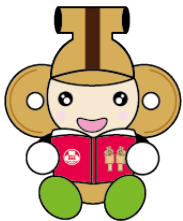
●対象となる証明書等

住民票の写し、戸籍謄・抄本、所得・課税証明書、納
税証明書、犬の登録、都市計画の証明願 など

●利用できる電子決済サービス

クレジットカード、キャリア決済、
QRコード®決済 など
※手続きの流れなど、詳しくは市HPを
ご覧ください。

市HP



1~2月の移動図書館 ★図書館(本館) ☎ 24-3746

移動図書館『ほきいち号』は、新型コロナウイルス感染拡大防止のため、当面の間、学校
外からの一般の方はご利用いただけません。

1月の日程

学校	日程	時間
本庄東小	1月19日(木)	午後1時30分～2時30分
本庄西小	1月27日(金)	午後1時10分～2時10分
藤田小	1月17日(火)	午後1時30分～2時30分
仁手小	1月31日(火)	午後1時25分～2時25分
旭小	1月26日(木)	午後1時20分～2時20分
北泉小	1月24日(火)	午後1時～2時
中央小	1月13日(金)	午後1時20分～2時20分
児玉小	1月25日(水)	午後1時30分～2時30分
金屋小	1月18日(水)	午後1時30分～2時30分
秋平小	1月20日(金)	午後1時15分～2時15分
共和小	1月12日(木)	午前10時～11時

2月の日程

学校	日程	時間
本庄東小	2月8日(水)	午後1時30分～2時30分
本庄西小	2月16日(木)	午後1時10分～2時10分
藤田小	2月9日(水)	午後1時30分～2時30分
仁手小	2月15日(水)	午後1時25分～2時25分
旭小	2月14日(火)	午後1時20分～2時20分
本庄南小	2月1日(水) 2月22日(水)	午後1時30分～2時30分
北泉小	2月10日(金)	午後1時～2時
中央小	2月3日(金)	午後1時20分～2時20分
児玉小	2月21日(火)	午後1時30分～2時30分
金屋小	2月7日(火)	午後1時30分～2時30分
秋平小	2月17日(金)	午後1時15分～2時15分
共和小	2月2日(水)	午後0時45分～1時45分




新型コロナウイルス感染症と、
季節性インフルエンザが同時に流行すると、
発熱外来がひっ迫する可能性があります。

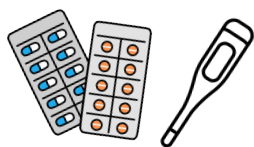


感染拡大前のワクチン接種をご検討ください

- ・新型コロナワクチンの接種
早めの接種をお願いします。
- ・インフルエンザワクチンの接種
65歳以上の方などの定期接種対象者で、
接種を希望される方は早めの接種を
お願いします。

■新型コロナワクチン接種の予約

WEB予約	URL: https://v-yoyaku.jp/110367-kodamagunshi	
電話予約	☎ 0120-501-536 受付 午前9時～午後5時 (平日のみ)	



発熱などの体調不良時に備えて、 早めに準備をしておきましょう

- ・体温計
- ・新型コロナ抗原定性検査キット
- ・解熱鎮痛薬等



食料品や生活必需品なども用意しておきましょう

発熱やのどの痛みなど、風邪の症状が出た時を想定し、食欲がなくても食べられるものを用意しておくことで安心です。

(例) 経口補水液、スポーツドリンク、ゼリー飲料、レトルト食品、缶詰など
※ 500mlのペットボトルは、枕元に置いておけるので便利です。また、感染時はエネルギーを消費するため、ゼロカロリーや低エネルギーではないものがお勧めです。



もし、発熱したら ～あわせて確認しておきましょう～

発熱などの症状がある場合に受診可能な医療機関は、県庁の「埼玉県指定診療・検査医療機関検索システム」で検索できます。

- ・電話相談窓口などの連絡先
埼玉県受診・相談センターなどの相談窓口、
「救急車利用マニュアル」の参照や #7119 (救急要請相談)、
#8000 (こども医療相談) など



県庁



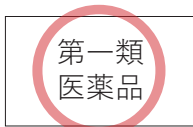
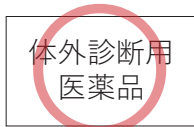
救急車利用
マニュアル



国が承認した新型コロナ抗原定性検査 キットを選びましょう

「研究用」ではなく国が承認した「医療用」もしくは「一般用」のキットを使用してください。

国が承認した検査キット一覧



医療用



一般用