

### 各種検診

検診の種類	対象者	内容
胃がんリスク(ABC)検診	40歳以上で年度内に偶数年齢になる方	血液検査(ペプシノゲン検査とピロリ菌検査により胃がんのなりやすさを測定)
前立腺がん(PSA)検診	40歳以上の男性	血液検査(前立腺がんや前立腺の病気の可能性を測定)
大腸がん検診	40歳以上	便潜血検査(自宅で2日分の便を採り、指定医療機関へ提出)
乳がん検診	30歳以上の女性	乳房レントゲン撮影、30歳代は視触診も受診
子宮頸がん検診	20歳以上の女性	内診による細胞検査(子宮頸部の細胞を採取)
肺がん・結核検診	40歳以上	胸部レントゲン撮影、喀痰検査(必要な方のみ)
骨粗しょう症検診	40・45・50・55・60・65・70歳の女性	超音波による骨密度測定(かかとで測定)
B型・C型肝炎ウイルス検診	40・45・50・55・60・65・70歳(過去に肝炎ウイルス検診を受けたことがない方(妊婦健診含む)) ※対象年齢以外の検診希望者はお問い合わせください。	血液検査(B型及びC型肝炎ウイルスの感染有無を調べる)
歯周疾患検診	40・45・50・55・60・65・70・73歳	歯及び歯周組織などの検査・保健指導

### ▶ 検診を受ける際の注意

- 各検診とも年度内に1人1回のみ受診できます。  
検診の自己負担金は無料です。重複受診すると、2回目以降の検診費用が全額自己負担になります。
- 持参するもの 受診券と一緒に渡す検診案内や広報、市ホームページでお知らせします。
- 各検診の実施内容や方法は、年度で変更することもあります。確認してから受診してください。

### 特定健康診査・後期高齢者健康診査

特定健康診査は、生活習慣病の予防のために、メタボリックシンドロームに着目した健診です。病気のリスクがある方の生活習慣をより望ましいものに変えていくため、保健指導を受けていただくことを目的としています。  
後期高齢者健康診査は、生活習慣病の早期発見や介護予防につなげるための健診です。

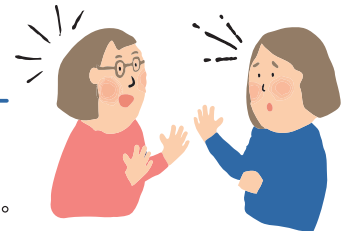
- 対象**
- 本庄市国民健康保険加入者で、年度内に40歳以上の方
  - 後期高齢者医療制度加入者

無料  
認知症個別相談会  
同時開催

## オレンジカフェ

オレンジカフェってなあに？ どんどころ？

- ▶ 認知症の方とご家族、地域住民、専門職等の誰もが参加でき、集える場です。
- お茶を飲みながら、ゆっくりと過ごせます。
- 認知症の方本人が活動を通じて地域とつながることができる場です。
- ご家族が日頃の思いや悩みを気楽に話し、安らげる場です。
- ご家族同士で情報交換ができます。
- 介護の専門職や介護支援ボランティアが介護の相談をお受けします。
- ご家族や地域住民等が交流することで、認知症についての理解を深めます。



事前申し込み不要  
(一部を除く)  
参加費 100円/名

詳しくはこちら



80歳になっても、自分の歯を20本以上保とう!8020表彰を行っています。

## 予防接種

問 健康推進課(保健センター内) ☎ 0495-24-2003

### 高齢者用肺炎球菌ワクチン予防接種

#### 対象者

これまでに一度も成人用肺炎球菌ワクチン[ニューモバックスNP(23価肺炎球菌莢膜ポリサッカライド)]を接種したことがなく、次のいずれかに該当する方

①令和元年から5年度までの間は、各該当年度に65・70・75・80・85・90・95・100歳になる方

令和6年度以降は、65歳の方が対象となる予定です。

②心臓・腎臓・呼吸器の機能またはヒト免疫不全ウイルスによる免疫機能に一定の障害を持っている60歳以上65歳未満の方

接種回数 1回

自己負担金 2,000円

※対象者には、4月上旬に通知します。通知が届かない場合は、健康推進課へお問い合わせください。

※既に肺炎球菌ワクチン(23価肺炎球菌莢膜ポリサッカライド)の接種を受けた方は接種対象外です。

### 高齢者のインフルエンザ予防接種

#### 対象者

①65歳以上の方

②心臓・腎臓・呼吸器の機能またはヒト免疫不全ウイルスによる免疫機能に一定の障害を持っている60歳以上65歳未満の方

接種回数 年1回

自己負担金 1,000円

※対象者には、9月下旬に通知します。通知が届かない場合は、健康推進課へお問い合わせください。

## 献血

問 健康推進課(保健センター内) ☎ 0495-24-2003

病气やけがの治療のために、毎日多くの方が輸血を受けています。しかし、輸血に必要な血液は人工的に作る事ができないうえ、長期間の保存もできません。輸血を待つ患者さんへ安定して血液をお届けするために、皆さまの献血へのご協力をお願いします。

献血は市内各地で献血バスによる全血献血(400ml・200ml)を行っています。日程や場所等は広報ほんじょうや市ホームページで随時お知らせします。

