

▶ 仲介手数料はかかりません  
**市有地を公売します**

お知らせ

★財政課 ☎ 25- 1 1 6 5

▶ 売却する市有地について

● 所在等

所在・地番	面積	最低売却価格	用途地域等
西富田 字本郷 479番3	324.61㎡	5,063,916円	市街化区域内 第一種住居地域 (建ぺい率60%・ 容積率200%)

● 位置図



● 入札参加申込

3月13日(月)から5月31日(水)までに財政課(市役所3階)へ

※申込をしないと入札に参加できません。

● 入札・開札について

日時 6月16日(金) 午後1時30分～

場所 市役所5階502会議室

※入札締切り後、直ちに開札します。

● 落札者の決定方法

市の定めた最低売却価格以上で、最も高い価格の入札者を落札者とします。

● その他

- 入札前までに、入札保証金の支払いが必要です。
- 契約時の仲介手数料は不要です。
- 詳しくは、入札参加要領(財政課及び市HPで配付)をご覧ください。
- 現地や諸規制等についても必ず調査・確認してください。



市HP

▶ 通所介護サービスを利用しやすく



**地域密着型通所介護の指定同意に関する協定を締結**

お知らせ

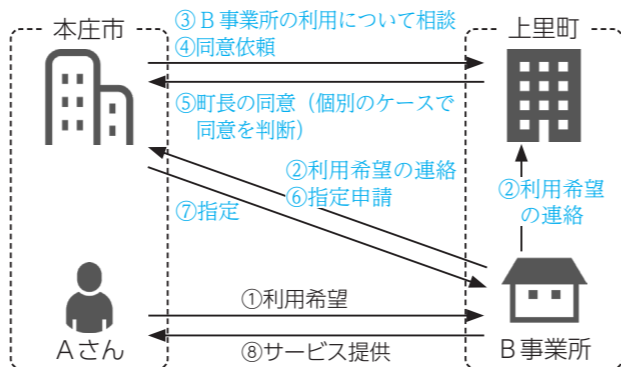
★介護保険課 ☎ 25- 1 7 1 9

地域密着型サービスは、高齢者が住み慣れた地域で生活するのを支えるためのものです。そのため、サービスを利用できるのは、原則としてその市区町村に所在する方のみとなっています。他の市区町村のサービスを利用する場合、それぞれの市区町村間の「同意手続」が必要になります。

このたび、本庄市、美里町、神川町、上里町では、地域密着型サービスのうち「通所介護サービス」についての協定を締結しました。

これは、定住自立圏の構成自治体として各市町間での「同意手続の簡素化」を図ることを目的としたものです。4月1日以降、より多様なニーズに対応した地域密着型通所介護サービスが利用しやすくなります。

◆ Aさん(本庄市在住)がB事業所(上里町)の地域密着型通所介護サービスを希望する場合



※協定の締結により、②利用希望の連絡から⑦指定までの期間が短くなり、利用しやすくなります。



▶ 生活に便利な一冊を

**本庄市くらしの便利帳 2023を発行します**

お知らせ

★広報課 ☎ 25- 1 1 5 5

市民の皆さんの暮らしに役立つ行政情報と、地域の情報を掲載した「本庄市くらしの便利帳 2023」を発行します。

なお、作成は広告費で経費を賄い、市の負担を伴わない官民協働事業(協働事業者：(株)サインックス)として実施します。7月の発行に向け、現在作成を進めています。

今後、このくらしの便利帳に広告を掲載いただける事業者を募集するため、同社が事業者の皆さんを訪問します。ご協力をお願いします。

● 広告掲載に関する問合せ先

(株)サインックス埼玉北支店 ☎ 0 4 8 - 5 2 5 - 1 4 4 6



▲作成イメージ(前回作成)



▶ 応募をお待ちしています

**住宅・土地統計調査の調査員を募集**

募集

★企画課 ☎ 25- 1 1 5 7

国が実施する統計調査で、受持ち区域の各世帯を訪問し、調査書類の配付・回収・整理などをする仕事です。

● 期間 8月下旬～10月下旬(予定)

<調査の流れ>

- ①事務説明会(8月下旬)
- ②受持ち区域にリーフレットを配付、調査対象世帯名簿の作成、提出(9月上旬)
- ③調査書類の配付、回収(9月中旬～10月中旬)
- ④調査書類の整理、提出(10月下旬)

※調査は、家事や本業の合間等、ある程度ご自身のペースで行うことができます。

● 対象 次のすべてに該当する方

- 市内で活動できる健康な20歳以上の方



▶ 早春の里山散策

**里山こだいら写真展&花とパワースポットめぐり**

催し

★観光農業センター ☎ 72- 6 7 4 2

観光農業センターの周辺は、四季折々で楽しめる自然と、成身院百体観音堂をはじめとするパワースポットの宝庫。この里山の草花ガイドと小平のパワースポットを巡るマップが完成しました。

原風景を残す高窓の里の写真展と里山ウォーキングにお出かけしませんか。

【里山こだいら～高窓の里～写真展】

● 日時 3月18日(土)～26日(日) 午前10時～午後4時(木曜休館)

● 会場 観光農業センター

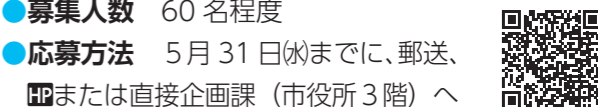
【花とパワースポットめぐり】

● 日時 3月26日(日) ①午前10時～、②午後1時～

● 集合場所 観光農業センター

● 定員 各20名(先着順)

● 申込 3月10日(金)から電話または直接観光農業センターへ(木曜休館)



市HP

こんな方におすすめします!

- 空いた時間を有効に使いたい
- 地域のために何か役立ちたい
- 長年住んでいるので土地勘がある