

市長コラム

しんげの一言メッセージ

春の宵 ルールを決めて 楽しもう

皆さまご存じのとおり、政府から3月13日以降のマスク着用は、個人の主体的な選択を尊重し、個人の判断に委ねる、との方針が示されました。長かったコロナ禍もようやくひとつの区切りを迎えます。

感染流行当初の3年前は、国民的タレントの志村けんさんが亡くなるなど、新型コロナは恐ろしい病として認識されました。その後、ワクチンが開発され国民の多くが接種。この間、コロナウイルスも変異を繰り返し、ワクチン接種の効果も相まって、最近では感染者の数に比べて重症化、また亡くなる方は相対的に非常に少なくなっています。

もちろん、この病は依然として通常の風邪より症状が重く、後遺症が残るケースも少なくなく、死亡例も続いており、決して甘く見てはいけません。しかし、この3年の感染対策を経て、私たちは多くのことを学びました。特に、過度の自粛は地域の経済を痛めつけ、人と人との関係を希薄にする大きなマイナス面があることにも気づいています。

3月、4月は年度替わりによる歓送迎の時期です。

コロナ禍前であれば、出会いと別れに懇親会はつきものでした。そろそろ今回は、と思っているながらも、私的な飲み会ならいざ知らず、職場や団体などのいわば公的な場で、飲食を伴う会合や宴席を開いて良いのか、開くとすればどう開けば良いのか、あるいは参加しても大丈夫か、迷っている方も多いのではないのでしょうか。

私から提案するのであれば、例えば、宴席につきものの「お酌」で他のテーブルを回る際には、お酌をする方がマスクをするなど、同席する方への心遣いとしてのルールを決めておくのがよろしいかと思えます。人様の料理の前でマスクをすることは、感染予防だけでなく、エチケットにもなります。飲食を伴う会合は、誰もが守れるちょっとしたルールを決め、大いに再開し、ともに春の宵を楽しむ…。

そんな形でコミュニケーションを深め、去る方をねぎらい来る方を歓迎し、大変な世の中ですが、少しでも明るい未来をみんなで思い描くことができれば、それがコロナ禍からの真の脱却につながるのではないかと。そう願っています。

本庄市長 吉田信解

たまねぎの収穫〜ひきこもりの方限定〜
ひきこもりの方、長期間仕事をしていない方、たまねぎの収穫をしてみませんか。
期間 4月下旬〜5月末
※週1〜3日、1日1〜2時間程度。
会場 児玉町小平地内
※送迎については要相談。
対象 ひきこもりの方、長期間仕事をしていない方
定員 若干名
時給 1000円
用意 汚れても良い服装
申込 4月28日(金)までに電話で左記へ
★(申込について) こだいら農園・堀口 ☎72・7601、(ひきこもりに関する問い合わせについて) 生活支援課 ☎25・1197

自衛官を募集
◎一般曹候補生
受付期間 5月9日(火)まで
受験資格 18歳以上33歳未満の方(採用予定月の末日現在、33歳に達していない方)
試験期日
1次試験 5月19日(金)〜28日(日)のうち指定する1日
2次試験 6月17日(土)〜7月2日(日)のうち指定する1日
6年3月までに大学を卒業する見込みの方
(2)人事院が(1)に掲げる方と同等の資格があると認める方
申込期間 3月1日(水)午前9時〜20日(月)(受信有効)
1次試験日 6月4日(日)
申込方法 インターネット
(https://www.jinji-shiken.go.jp/juken.html) から
申込 申込サイト

お知らせ

セルデイ臨時休館のお知らせ
館内のメンテナンスのため、セルデイは次の日程で休館します。

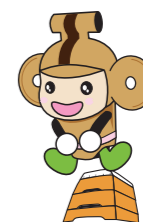
休館日 3月27日(月)、28日(火)
※当日は、セルデイ館内すべての施設(児玉中央公民館・児玉文化会館・図書館児玉分館及び図書館返却ポスト)及び駐車場が利用できません。
★セルデイ ☎72・8851



「はにぼんチャレンジ2022」賞品交換はお済みですか
はにぼんチャレンジ2022に参加された方は、期限までに忘れずに交換してください。

ポイント引換期限 3月22日(水)
賞品交換期限 3月31日(金)

引換窓口 保険課、健康推進課(保健センター内)、支所市民福祉課
★保険課 ☎25・1116



埼玉県自動車税事務所支所の窓口における現金収納の終了について
埼玉県自動車税事務所の4支所(大宮、熊谷、所沢、春日部)の窓口における現金収納は3月末で終了します。

4月以降、各窓口では現金による納税はできません。スマートフォン決済アプリやコンビニエンスストアでの納税をお願いします。
なお、令和5年度の自動車税種別割納税通知書は、5月中旬までにお届けする予定です。期限内の納税をお願いします。
納期限 5月31日(水)
★埼玉県税務課 ☎048・830・7606、048・830・2658

催し・講座



講演会「発達障害児者とその家族へ切れ目のない支援について」地域でできること
「世界自閉症啓発デー」及び「発達障害啓発週間」普及啓発推進のため、講演会を開催します。発達障害児者・家族への対応について、ライフステージごとの支援のありかた、学校や保育の現場での関わり、実際の事例などについてお話しします。

日時 3月26日(日) 午前10時〜正午(受付 午前9時30分)

会場 セルデイ2階大会議室
講師 大石 幸二氏(立教大学副総長、公認心理師)
対象 障害児者、家族、支援者、関心のある方
定員 100名(先着順)
用意 筆記用具
申込 3月20日(月)までに電話または☎で左記へ
★障害福祉課 ☎25・1125、NPO法人まーく〜ig.kodama@gmail.com

弥生 やよい の和菓子

さくら餅(こしあん)
草餅(つぶあん)
四色おはぎ(つぶ、こし、きなこ、こま)

3/18(土)、19(日)、20(月)、21(火)限り

◎初彼岸用のお菓子のご注文も承っております。

TEL:0495-22-2315
定休日:水曜日

マーケット(公共空間利活用実証実験)を開催
飲食店等を支援するとともに、日常に「たのしみ」や「豊かさ」を提供することを目的としたマーケットを開催します。
日時 3月22日(水) 午前11時〜午後3時
会場 本庄総合公園わんぱく
※出店者等、詳しくは市で公開予定です。
★商工観光課 ☎25・1175

お見積りは無料ですのでお気軽にお電話ご来店ください!! お待ちしております

三ツ星ハウジング

リフォーム・増改築専門店
児玉郡上里町七本木3652-2
0120-72-0084
土・日・祝も営業しています
9:00~20:00

いつもご愛顧賜いありがとうございます

しののめ信用金庫

本庄支店 本庄市駅南1-13-10 TEL:0495-21-2222

生前整理・遺品整理・不用品回収

女性スタッフもいるから安心

見積無料

リユース・リサイクル品あればお値引き可!

建物解体前の残置物処分 即日対応いたします

株式会社 羽賀商店
埼玉県本庄市栄3丁目1-25
0495-21-3477