



## 第18回こだま芸術文化のつどい



地域で活躍している団体が、日頃の成果を発表する2日間!!今回は金屋小学校児童の作品も展示します。

- 日時 3月1日(土)、2日(日) 午前9時～午後4時(芸能は2日午前9時～午後2時20分(予定)まで)
  - 会場 セルディ
  - 内容 展示:編み物、写真、水墨画 など、芸能:二胡、社交ダンス、ハンドベル など
  - 費用 無料
- ★第18回こだま芸術文化のつどい実行委員会事務局(セルディ内) ☎72-8851

**介護者教室「こころもからだもリフレッシュウォーキング」春の回**

毎日の生活にウォーキングを!こころとからだに健康を!紅白の梅花と四季の里公園めぐりを行います。

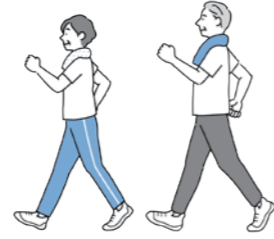
日時 3月3日(月) 午前9時30分～11時30分

※雨天時は3月10日(月)に順延。

集合場所 本庄総合公園第一駐車場

講師 小暮 純一 氏(市スポーツ推進委員)

対象 市内在住の高齢者を介護する方、在宅介護に携わる方



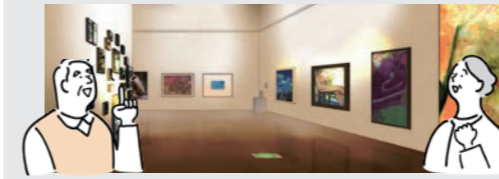
費用 無料

用意 帽子、歩きやすい靴、リュックサック、飲み物

申込 2月10日(月)から電話または直接左記へ

★本庄西地域包括支援センター  
本庄市社会福祉協議会 ☎22-7088

## 第73回埼玉県美術展覧会作品募集



5月から6月にかけて開催する、埼玉県美術展覧会(県展)の作品を募集します。

出品部門 日本画・洋画・彫刻・工芸・書・写真(出品は1部門3点まで)

対象 15歳以上で県内在住・在勤・在学者(中学生不可)

費用 3,000円(1点につき)

※詳しくは、市生涯学習課、各公民館、県展HP等で配付の開催要項をご覧ください。

★埼玉県生涯学習推進課 ☎048-830-6925

**令和7年春季全国火災予防運動**

火災が発生しやすい時季に、より一層火災予防意識を高め、火災発生の防止に努めましょう。

この機会に、生活習慣の見直しや今からできる対策に取り組んでみませんか。

防火標語(2024年度全国統一防火標語)

『守りたい 未来があるから火の用心』

期間 3月1日(土)～7日(金)

住宅防火 いのちを守る 10のポイント

【4つの習慣】

- ・寝たばこは絶対にしない、させない
- ・ストーブの周りに燃えやすいものを置かない
- ・こんろを使うときは火のそばを離れない
- ・コンセントはほこりを清掃し、不要なプラグは抜く

【6つの対策】

- ・火災の発生を防ぐため、ストーブやこんろ等は安全装置の付いた機器を使用する
- ・火災の早期発見のため、住宅用火災警報器を定期的に点検する(交換の目安:10年)
- ・火災の拡大を防ぐため、部屋を整理整頓し、寝具、衣類及びカーテンは、防炎品を使用する

- ・火災を小さいうちに消火するため、消火器等を設置し、使い方を確認しておく
- ・お年寄りや身体の不自由な人は、避難経路と避難方法を常に確保し、備えておく
- ・防火防災訓練への参加、戸別訪問等により、地域ぐるみの防火対策を行う

○消防・防災フェスタin美里町遺跡の森総合公園

日時 3月2日(日) 午前10時～午後2時30分

※雨天時は一部中止。

場所 美里町遺跡の森総合公園(美里町木部)

内容 火災予防ポスター・消防めぐりえ展(展示期間:3月1日～9日、場所:遺跡の森館(月曜休館)、スタンプラリー、消防車両の展示、水消火器体験、AED体験等を予定)

★児玉郡市広域消防本部予防課 ☎24-8392

**◆春期企画展「麦の国さいたま」**

埼玉県で盛んに栽培されている「麦」に焦点を当て、栽培の歴史や歳時記の紹介、うどんや麦茶等の麦製品、民俗行事等を紹介します。

**埼玉県立川の博物館(かわはく)**

観光農業センター

☎72-6742

**手打ちそば教室**

地元で収穫した新そば粉で、そば打ちを体験しませんか。

日時 2月16日(日) 午前9時30分～正午

会場 観光農業センター

講師 NPO法人ネットワークひがしこだいらの皆さん

定員 10名(先着順)

費用 700円

用意 三角巾、マスク、エプロン、手拭きタオル

申込 2月7日(金)から電話または直接左記へ(木曜休館)

★観光農業センター ☎72-6742

**新たに民生委員・児童委員に委嘱**

担当区 藤田・仁手地区(主任児童委員)

担当者 鈴木 奈美 ☎24-8392

5593)

※主任児童委員は、市全域が担当地区です。

★地域福祉課 ☎25-1142

**市役所の人事異動**

12月31日付け 退職

▽警上 涉(教育委員会学校教育課 指導主事)《埼玉県へ》

▽大山 圭吾(福祉部高齢者福祉課 保健師)

★行政管理課 ☎25-1160

**川の新ポジウム2025**

川をフィールドに活動を行っている小学生・高校生の発表や、専門家による講演等とおして、川を取り巻く環境について一緒に考えましょう。

日時 3月15日(土) 午後1時～2時30分

会場 早稲田リサーチパーク・コミュニケーションセンター3階及びオンライン(Zoomによる)の同時開催

対象 どなたでも

定員 会場:100名、オンライン:100名(先着順)

費用 無料

申込 3月13日(木)までに左記コードから

※オンライン参加者には視聴用URLを送付します。

★(公財)本庄早稲田国際リサーチパーク ☎24-7455

**どなたでも無料で観れる、聴ける「コミュニティスクール」**

日時 2月20日(木) 午後1時30分

会場 本庄ガスECOにはぼんプラザ1階多目的ホール

講師 市危機管理課職員

内容 本庄市の防災と避難所について

対象 どなたでも

定員 200名(先着順)

※申込不要、直接会場へ。

★本庄市コミュニティ協議会 ☎21-7688

**催し・講座**

**全車1年保証付・距離無制限**

県内の中古車検索はコチラ

**中古車展示最大60台**

埼玉ダイハツ本庄店 ☎0495(21)1531 本庄市日の出4-6-12

**不要なパソコン廃棄が心配な方へ**

大事なデータは物理的に破壊するため安心!

ご自宅へ訪問 回収料金 0円

電話1本でお伺い 面倒な手続きや梱包は不要

ちょっと自宅は...という方は、持ち込みもOK!

TEL 0495-27-2277(代)

創業7年目のライブネットにお任せ下さい

小田切(090-3520-4265) ライブネット株式会社

本庄市見福2-8-11 駅南る～ばんさん前 ☎営業時間 09:00～18:00

お見積りは無料ですのでお気軽にお電話ご来店ください!! お待ちしております

**三ツ星ウズン**

リフォーム・増改築専門店

児玉郡上里町七本木3652-2

0120-FREEDIAL 0120-72-0084

土・日・祝も営業しています 9:00～20:00

いつもご愛顧賜りありがとうございます

**如月さきざきの和菓子**

早春の香り

- 草餅(つぶしあん)
- だんご(甘辛、黒ゴマ)
- みそまん(こしあん)

TEL:0495-22-2315

本店の営業時間:午前9:00～午後5:00 定休日:2/5(水)、11(火)、12(水)、19(木)、26(木)