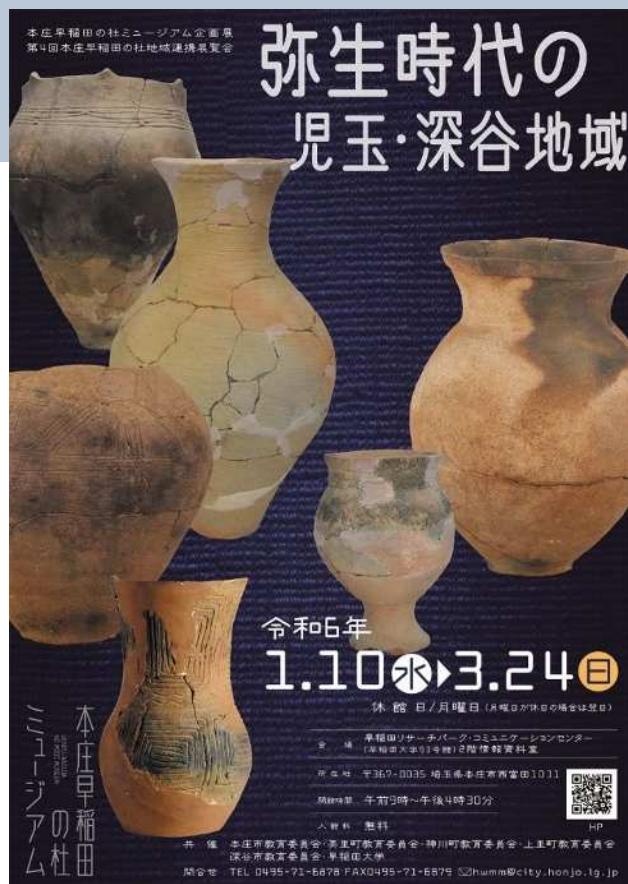


本庄早稲田の杜ミュージアム企画展／第4回本庄早稲田の杜地域連携展覧会

# 弥生時代の児玉・深谷地域



本庄市、美里町、神川町、上里町、深谷市、早稲田大学の6団体が連携して企画展を開催する「地域連携展覧会」の第4弾。

今回のテーマは「弥生時代」

弥生時代は今から 2700 年ほど前、水田稲作などの農耕が人々の暮らしを支えた時代です。後期には、複数のムラが営まれ、それぞれの地域でリーダーが生まれ、やがて多数のクニに分かれることになりました。

児玉・深谷地域では、弥生時代前期後半から遺構や遺物がみられるようになり、中期には再葬墓や墓坑とも目される土坑が造られます。後期以降、丘陵上には小規模な集落が築かれました。

展覧会では、主に発掘調査で出土した資料を出品し、児玉・深谷地域における弥生時代の人々の生活と文化を紹介します。

**会場** 早稲田リサーチパーク・コミュニケーションセンター  
2階 情報資料室  
**開館時間** 午前9時から午後4時30分まで  
**休館日** 月曜日（休日の場合は翌日）  
**入場料** 無料

## 主な展示資料

本庄市 真鏡寺後遺跡D地点出土資料  
美里町 志渡川遺跡出土資料  
神川町 平遺跡出土資料  
上里町 臺第2地点遺跡出土資料  
深谷市 四十坂遺跡出土資料  
早稲田大学 浅見山I遺跡出土資料

## 講演会

**第1回 令和6年1月28日(日)**  
「再葬墓の時代－弥生文化黎明の不思議な世界－」  
講師 石川 日出志 氏（明治大学文学部教授）

**第2回 令和6年2月17日(土)**  
「深谷の弥生時代」  
講師 幾島 審 氏（深谷市教育委員会文化振興課）

**第3回 令和6年3月2日(土)**  
「神川町の弥生時代」  
講師 北山 直人 氏（神川町）

○添付資料 （チラシ1部）

問合せ先

○本件記事に関すること 本庄市教育委員会事務局 文化財保護課 担当：松本・太田  
電話：0495（71）6878

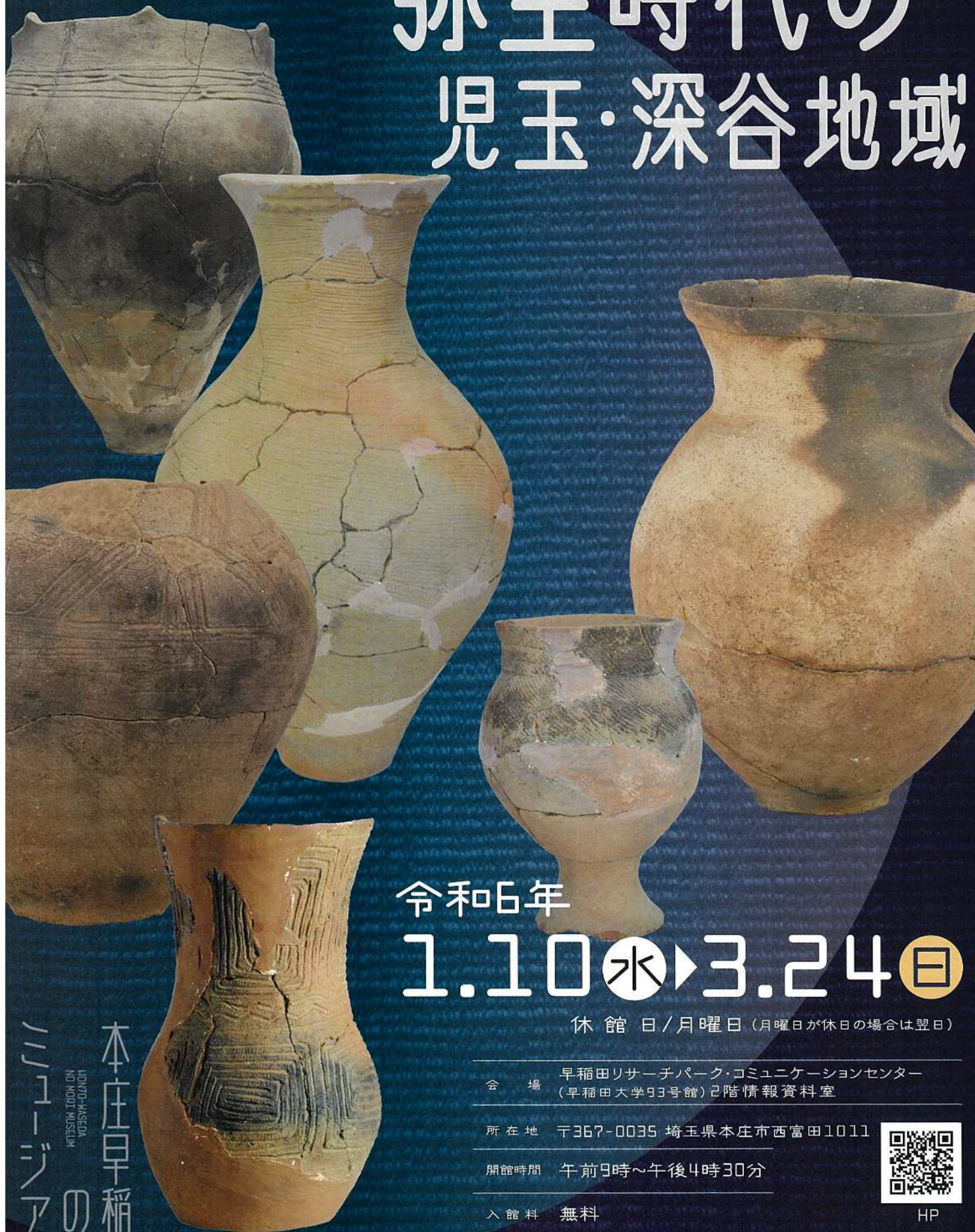
○広報全般に関すること 企画財政部 広報課 担当：飯塚

電話：0495（25）1155



本庄早稲田の杜ミュージアム企画展  
第4回本庄早稲田の杜地域連携展覧会

# 弥生時代の 児玉・深谷地域



令和6年

1.10  3.24 

休館日 / 月曜日 (月曜日が休日の場合は翌日)

会場 早稲田リサーチパーク・コミュニケーションセンター  
(早稲田大学93号館) 2階情報資料室

所在地 〒367-0035 埼玉県本庄市西富田1011


開館時間 午前9時～午後4時30分

入館料 無料



HP

共催 本庄市教育委員会・美里町教育委員会・神川町教育委員会・上里町教育委員会  
深谷市教育委員会・早稲田大学

問合せ TEL 0495-71-6878 FAX 0495-71-6879  hwmm@city.honjo.lg.jp

本庄早稲田  
の杜  
ミュージアム  
HONJO-MASEDA  
NO MORI MUSEUM



# 弥生時代の 児玉・深谷地域

児玉・深谷地域では、遺構や遺物の乏しい縄文時代晩期前半～縄文・弥生移行期（弥生時代早期・前期前半）に続いて、弥生時代前期後半～中期初頭ごろより、丘陵の裾部や台地縁辺、段丘上を中心に、散発的ではあるが遺構や遺物がみられるようになります。また、弥生時代中期前半には、丘陵・台地上だけでなく沖積地中の微高地上にも、再埋葬や墓坑とも目される土坑が造られます。弥生時代中期後半の空白期をさみ、弥生時代後期以降、丘陵上に小規模な集落が点在し、集結する傾向が顕著にみられます。この展覧会では、主に発掘調査によって出土した資料を出品し、児玉・深谷地域における弥生時代の人々の生活と文化を紹介します。

## 講演会

第1回 令和6年1月28日(日)

「再埋葬の時代—弥生文化黎明の不思議な世界—」  
講師 石川 日出志 氏(明治大学文学部教授)

第2回 令和6年2月17日(土)

「深谷の弥生時代」  
講師 幾島 審 氏(深谷市教育委員会文化振興課)

第3回 令和6年3月2日(土)

「神川町の弥生時代」  
講師 北山 直人 氏(神川町教育委員会生涯学習課)

(第1回～第3回共通)

講演時間 午後2時～3時30分(開場 午後1時30分)

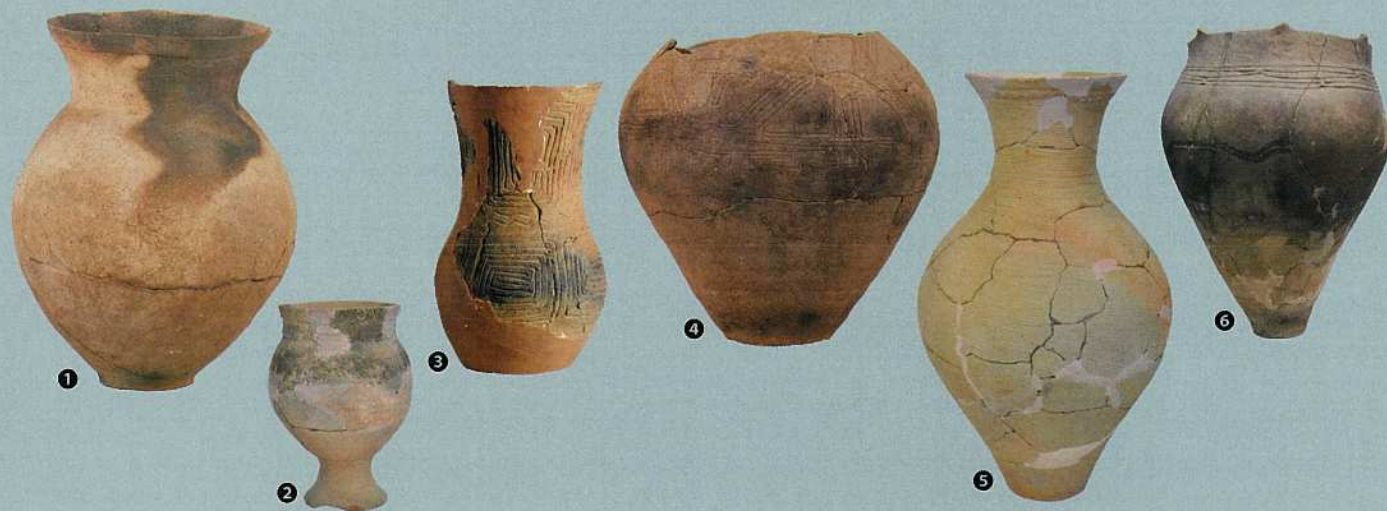
会場 早稲田リサーチパーク・コミュニケーションセンター  
(早稲田大学93号館)3階レクチャールーム1

対象 どなたでも 定員 100名 費用 無料

申込方法 令和6年1月16日(火)午前9時から

①～③いずれかの方法で申込み

- ①電話 0495-71-6878
  - ②本庄早稲田の社ミュージアム窓口
  - ③メール hwmm@city.honjo.lg.jp
- ※メールの場合は、本文に氏名と連絡先(電話番号)を記載してください。



①真鏡寺後遺跡D地点出土(本庄市) ②志渡川遺跡出土(美里町) ③浅見山I遺跡出土(本庄市※早稲田大学所蔵) ④墓第2地点遺跡出土(上里町)  
⑤四十坂遺跡出土(深谷市) ⑥平遺跡D地点出土(神川町)

本庄早稲田  
の社  
ミュージアム  
HONJO-MASEDA  
NO MOKI MUSEUM

会期 令和6年1月10日(水)～3月24日(日)  
会場 早稲田リサーチパーク・コミュニケーションセンター  
(早稲田大学93号館)2階情報資料室  
所在地 埼玉県本庄市西富田1011  
開館時間 午前9時～午後4時30分  
休館日 月曜日(休日の場合は翌日)  
入館料 無料  
アクセス 新幹線 JR 上越・北陸新幹線 本庄早稲田駅南口から徒歩3分  
電車 JR 高崎線 本庄駅南口からはにぼんシャトル(所要時間13分)バス停「本庄早稲田駅北口」下車 徒歩5分  
または 本庄駅南口からタクシー10分  
自動車 関越自動車道本庄児玉ICから5分 無料駐車場あり  
問合せ TEL 0495-71-6878 FAX 0495-71-6879  
E-mail hwmm@city.honjo.lg.jp



HP

