

## 本庄市市民活動交流センター（はにぼんプラザ）

## カフェ出店者募集要項

## 1. 募集概要

- 本庄市市民活動交流センター（以下「センター」という。）を利用する方々への飲食の提供を行う。
- 公共施設内で運営する点に留意し、センターの利用者の利便性向上に努めるとともに、地域住民にも利用しやすい雰囲気や仕組み作りに努める。

## 2. 店舗概要

- 場所：本庄市銀座1-1-1 センター1階カフェ
- 面積：25㎡
- 全体配置図（別紙1参照）
- 各階平面図（別紙2参照）
- カフェ厨房平面図及び厨房器具表（別紙3参照）
- カフェ厨房展開図及び家具図（別紙4参照）
- カフェ及び交流スペースのレイアウト計画図（別紙5参照）

## 3. 施設概要

- 名称：本庄市市民活動交流センター（愛称：はにぼんプラザ）
- 竣工：平成27年3月
- オープン：記念式典 平成27年5月31日（予定）  
一般利用開始 // 6月 1日から
- 構造：鉄筋コンクリート造3階建て
- 延床面積：4,217.42㎡
- 主要施設：多目的ホール（定員212名）、展示ホール、事務室、フィットネスルーム、市民活動フリーミーティングスペース、各階交流スペース、活動室A～G、音楽スタジオA・B、キッチンスタジオ、アトリエ、社会福祉協議会、市民活動支援ルーム、個人学習ルーム、団体ロッカー（72個）、作業室（印刷機、大判プリンター）…等
- 休館日：年末年始（1月1日から同月3日まで及び12月29日から同月31日まで）
- 利用時間：午前9時から午後10時まで（開館時間は午前8時30分から午後10時まで）

## 4. 出店条件

## (1) 応募資格

市内・外、法人・その他の団体・個人、既に事業をされている方・これから新しく起業しようとする方、いずれも問わない。ただし、以下のすべてに該当する方に限る。

- ① 食品衛生法及び他の法律に基づく行政処分を過去3ヶ年の間に受けたことがないもので、関係法令を遵守する管理体制があること。
  - ② 暴力団又はその他暴力的集団の構成員でないこと。
  - ③ 国税（法人税、消費税など）又は地方税（法人事業税、固定資産税、軽自動車税など）に滞納がないこと。
- (2) 営業品目：品目は問わないが、アルコール類は不可とする。
- (3) 営業日：原則として、センターの開館日内とし提案項目とする。  
※センター休館日：1月1日から同月3日まで、及び12月29日から同月31日まで
- (4) 営業時間：原則として、利用時間内とし提案項目とする。  
※センター利用時間：午前9時から午後10時まで
- (5) 厨房備品、什器など
- ・ 厨房設備や什器等の備品は、無償で貸与する（別紙3参照）。出店者は、貸与された備品を適正に管理するとともに、維持修繕に係る費用は出店者が負担すること。
  - ・ 出店者が調達した厨房備品及び什器類等の行政財産使用期間終了時の取り扱いは、出店者が自己の責任により撤去すること。
- (6) 店舗内の内装工事等
- ・ 内装工事については、市に内装工事設計書を提出し、承認を得ること。
  - ・ 出店者により施工すること。
  - ・ 返還の時は、出店者は造作請求権を放棄し原状回復すること。
- (7) 維持管理費等
- ・ 電気、ガス、上下水道等光熱水費並びに消毒衛生管理及びゴミ処理費等維持管理にかかる費用は出店者の負担とする。
  - ・ 電話設置費及び電話代は、出店者の負担とする。
- (8) 営業許可の申請など
- ・ 食品衛生法に基づく営業許可申請、その他関係法令の規定による諸官庁への届出等は出店者が行うこと。
- (9) 行政財産の使用許可について
- ・ 出店者は、カフェの使用にあたり本庄市より行政財産使用許可を受けること。
  - ・ 使用期間は、使用許可の日から平成28年3月31日までとする。ただし、使用許可期間以降も継続して使用を希望する場合は、1年間ごとに更新をすることができる。
- (10) 行政財産使用料
- ・ 平成27年度の使用料については、月額50,499円とし、毎月ごとに末日を期限として納付するものとする。ただし、年額一括納付は妨げない。
  - ・ 平成28年度以降の使用料については、行政財産使用料の算出基礎となるセンター敷地の適正な価格（固定資産税評価額）が変動した場合には見直しを行うこととする。
- (11) 権利の譲渡等の禁止
- ・ 行政財産使用許可に基づく権利の全部または一部を、第三者に譲渡、転貸、その他担保に供し、もしくは営業の委託、名義を貸与等することはできない。

(12) 使用許可の取り消しについて

- ・ カフェの運営にあたり、出店者が許可条件に違反したときは、行政財産使用許可期間にかかわらず、行政財産使用許可を取り消すことがある。この場合において、出店者が損害を受けることがあっても、市はその賠償の責めを負わないものとする。

(13) その他

- ・ センター内での開店準備については、平成27年4月以降において市と協議のうえ行うこと。
- ・ 平成27年5月31日を予定しているセンターのオープン記念式典に合わせ営業を開始すること。
- ・ 出店者の都合でカフェの運営を取りやめる場合は、市に対して3ヶ月以上前に報告すること。
- ・ 応募申込みに要した一切の費用は、応募者負担とする。
- ・ 出店申請書及び関係書類は、返却しないものとする。
- ・ 入居団体相互の交流促進とセンターの機能向上を目的として、定期的（3～4ヶ月に1回程度を予定）にセンターに入居している団体（業者を含む）や利用団体、市等との意見交換会を開催するので、積極的に参加すること。
- ・ この要項及び行政財産使用許可書に定めのないものは、市と出店者が協議のうえ取り決める。

5. 応募方法

(1) 出店申請

- ・ 出店申請書（様式1）に必要な事項を記入のうえ、以下の関係書類を添えて申し込むこと。

〈関係書類〉

既に事業をされている方の場合	これから起業しようとする方の場合
営業経歴書（様式2）	履歴書
過去2年間の貸借対照表、損益計算書、収支報告書など経営実態がわかるもの	過去2年間の所得証明書
◆法人・その他の団体 ・ 法人税、消費税及び地方消費税の納税証明書（「その3の3」の証明） ・ 法人事業税の納税証明書（直近1事業年度分） ・ 市町村税に滞納がない証明書 ◆個人事業者 ・ 申告所得税及び復興特別所得税、消費税及び地方消費税の納税証明書（「その3の2」の証明） ・ 個人事業税の納税証明書（直近1事業年度分） ・ 市町村税に滞納がない証明書	・ 申告所得税及び復興特別所得税、消費税及び地方消費税の納税証明書（「その3の2」の証明） ・ 市町村税に滞納がない証明書
食品衛生責任者資格証の写し	同左

営業企画書（様式3）	同左
定款及び法人登記簿謄本 ※法人・その他の団体のみ	

(2) 申請書類の受付

- ・ 受付場所：本庄市役所市民活動推進課（本庄市役所3階）
- ・ 受付期間：平成27年2月2日（月）～2月16日（月）〔ただし、土・日・祝祭日は除く。〕
- ・ 受付時間：午前8時30分～午後5時15分

(3) その他

- ・ 質問等がある場合は、平成27年1月26日（月）午後4時まで質問書（様式4）により、文書で行うこと。
- ・ 質問が出た場合の回答については、1月30日（金）に市民活動推進課窓口（市役所3階）での閲覧及び市ホームページに掲載します。

6. 選考方法

- ・ 第1次選考（書類審査）と第2次選考（プレゼンテーション審査）を行い、平成27年3月末日までに本庄市で決定する。

7. 選考の日程

- ・ 第1次選考（書類審査）：平成27年2月下旬（予定）
  - ・ 第2次選考（プレゼンテーション）：平成27年3月中旬（予定）
- ※第1次選考通過者についてのみ、第2次選考の開催日等を文書で通知する。

8. 結果の発表

- ・ 第1次選考：応募者全員に文書で通知する。
- ・ 第2次選考：第1次選考通過者全員に文書で通知する。

9. 問い合わせ先

〒367-8501 本庄市本庄3-5-3  
 本庄市役所市民活動推進課  
 電話：0495-25-1118  
 FAX：0495-22-0602  
 E-mail：katudou@city.honjo.lg.jp

本庄市市民活動交流センター（愛称：はにぼんプラザ）全体配置図



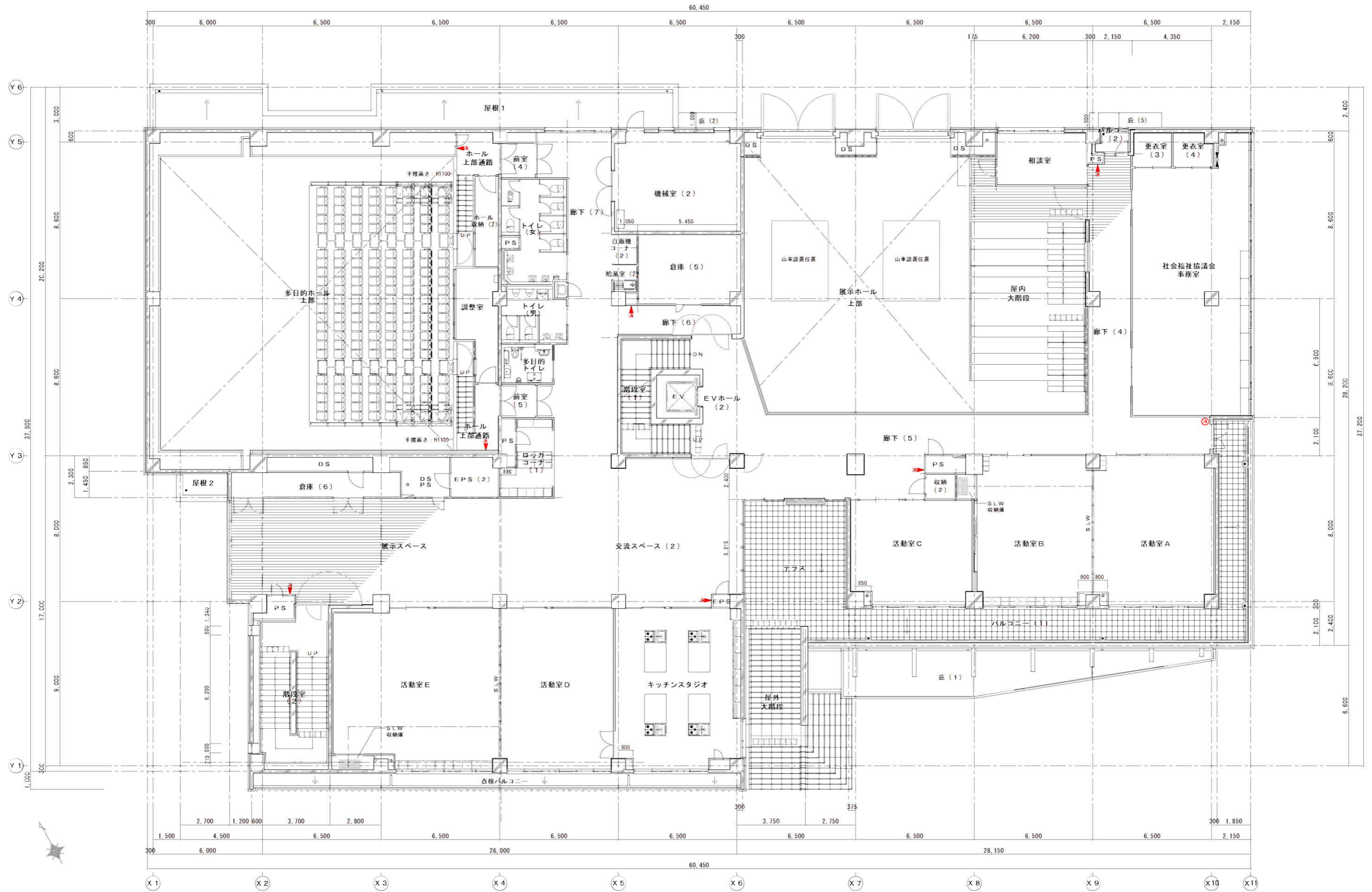






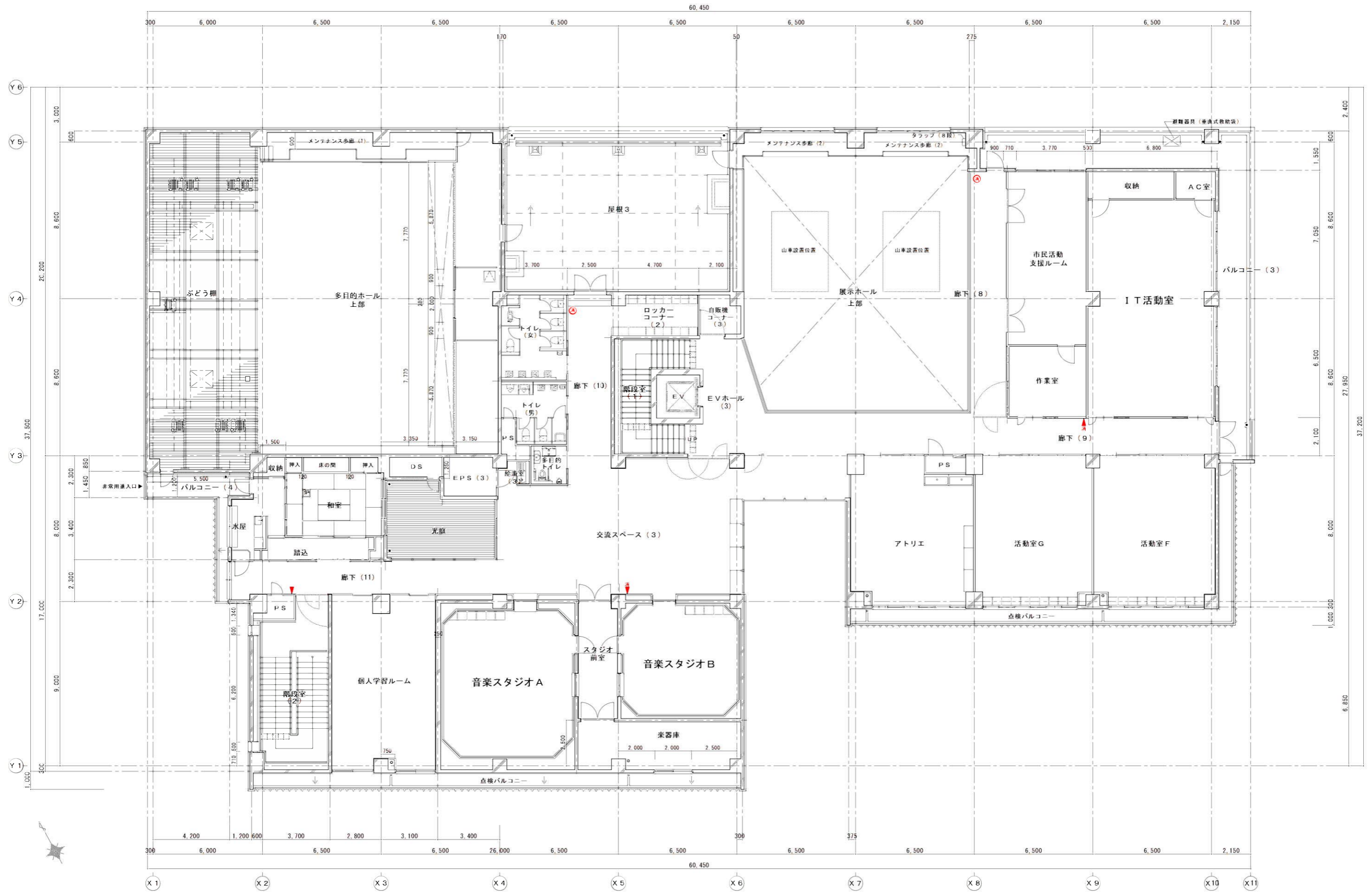
# 本庄市市民活動交流センター（愛称：はにほんプラザ）2階平面図

A1 : 1/100  
A3 : 1/200



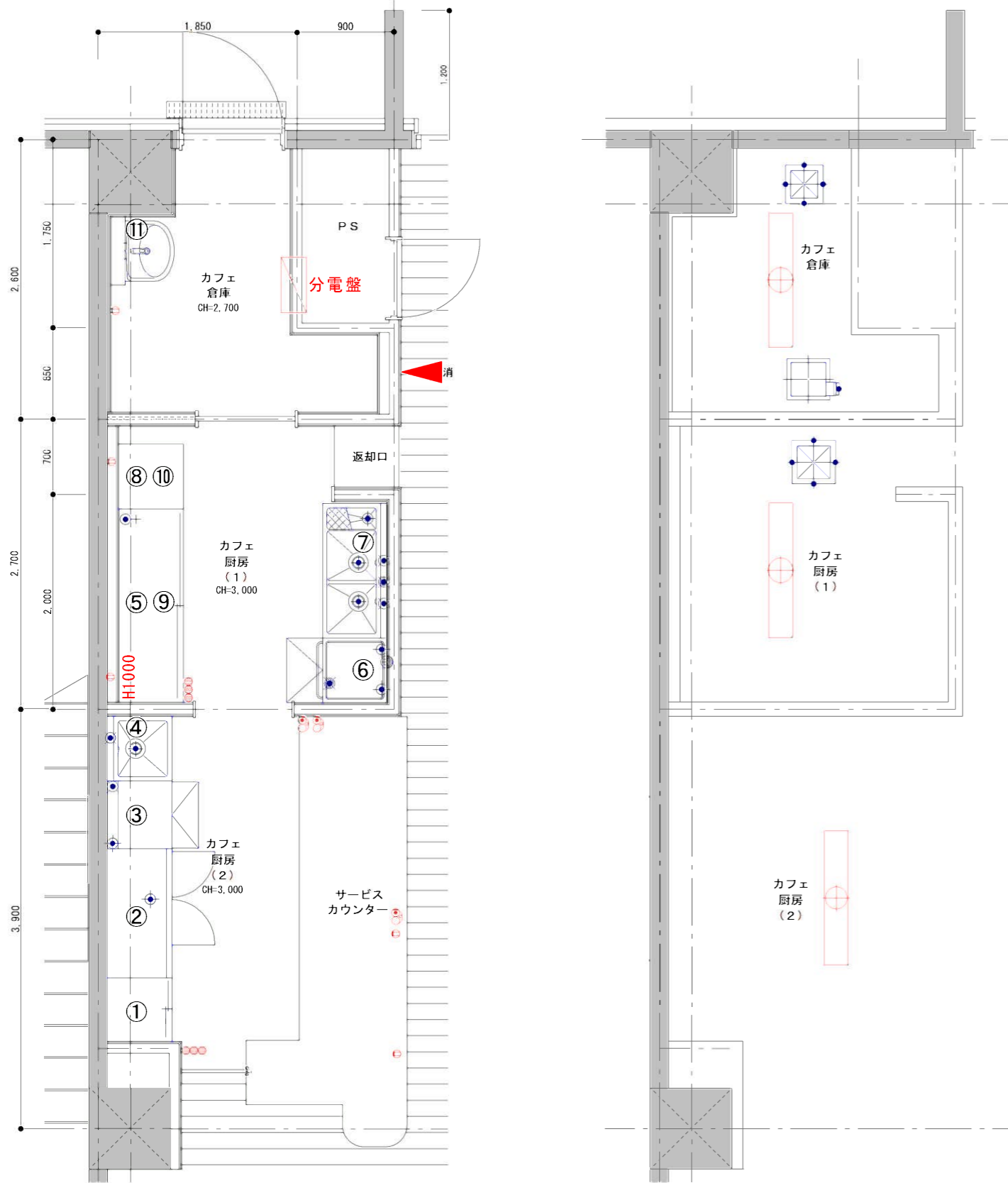
# 本庄市市民活動交流センター（愛称：はにぽんプラザ）3階平面図

A1 : 1/100  
A3 : 1/200





# カフェ厨房平面図及び厨房器具表



階	1階
室名	カフェ倉庫、カフェ厨房(1)
床仕上	ビニル床シート
壁下地	軽量鉄骨、打放し
壁仕上	塗装仕上
天井仕上	化粧石膏ボードt9.5
天井高さ	2,700(倉庫)、3,000(1)

階	1階
室名	カフェ厨房(2)
床仕上	ビニル床シート
壁下地	軽量鉄骨、打放し
壁仕上	塗装仕上、モザイクタイル貼 流し台廻り：陶器質タイル100角
天井仕上	石膏ボードt12.5+塗装仕上
天井高さ	3,000

凡例	
	コンセント
	スイッチ
	電話モジュラージャック
	ガス栓
	換気扇
	天井吹出口
	照明器具

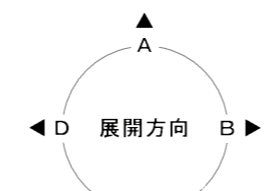
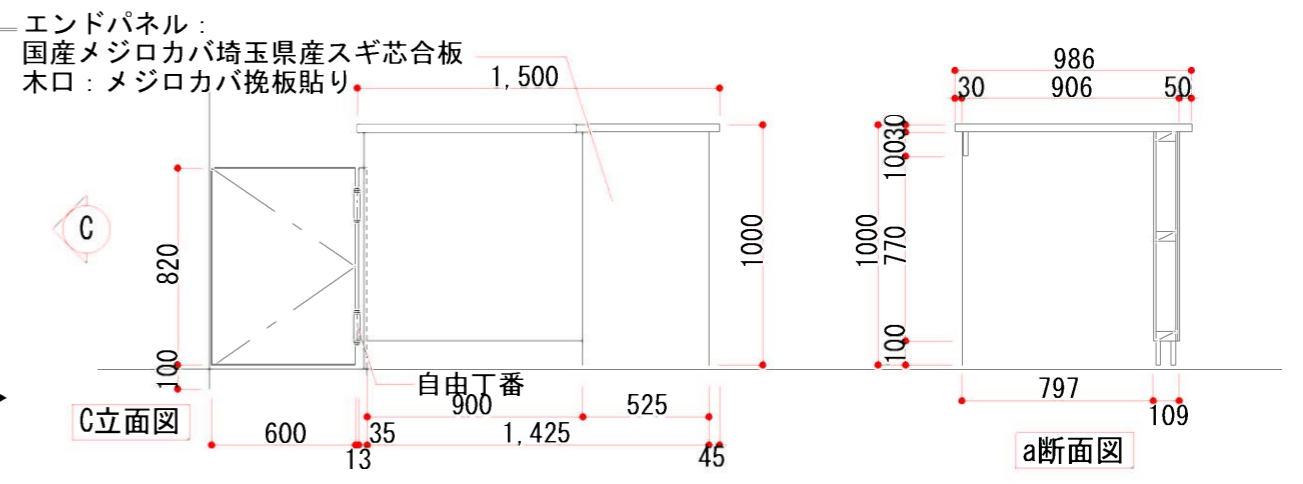
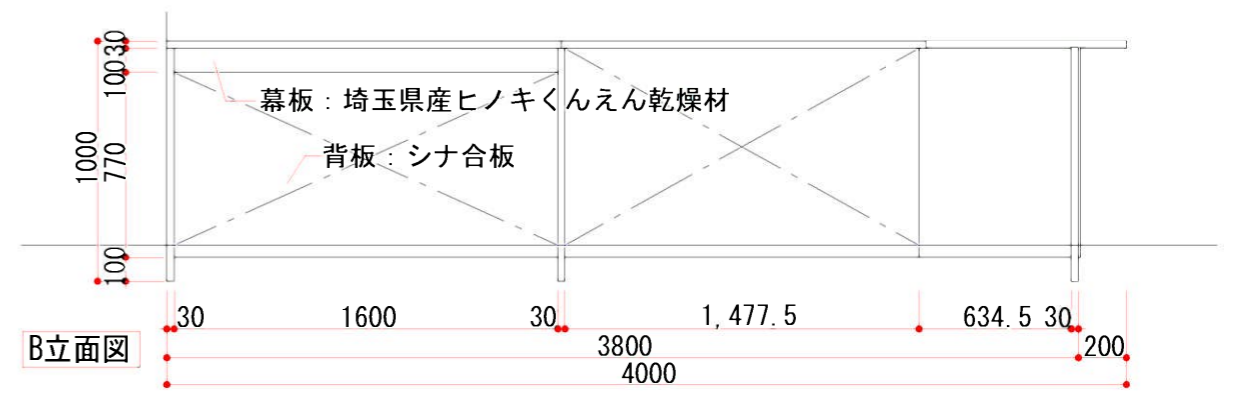
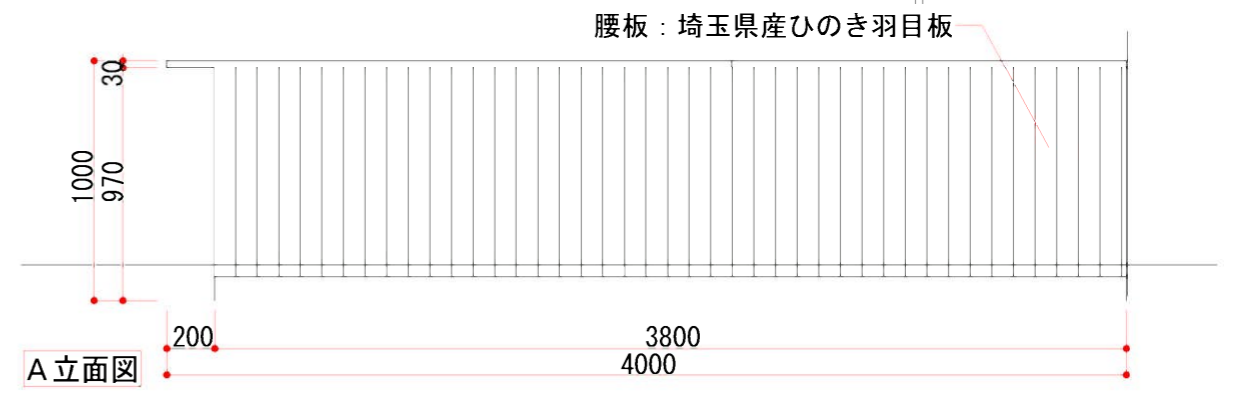
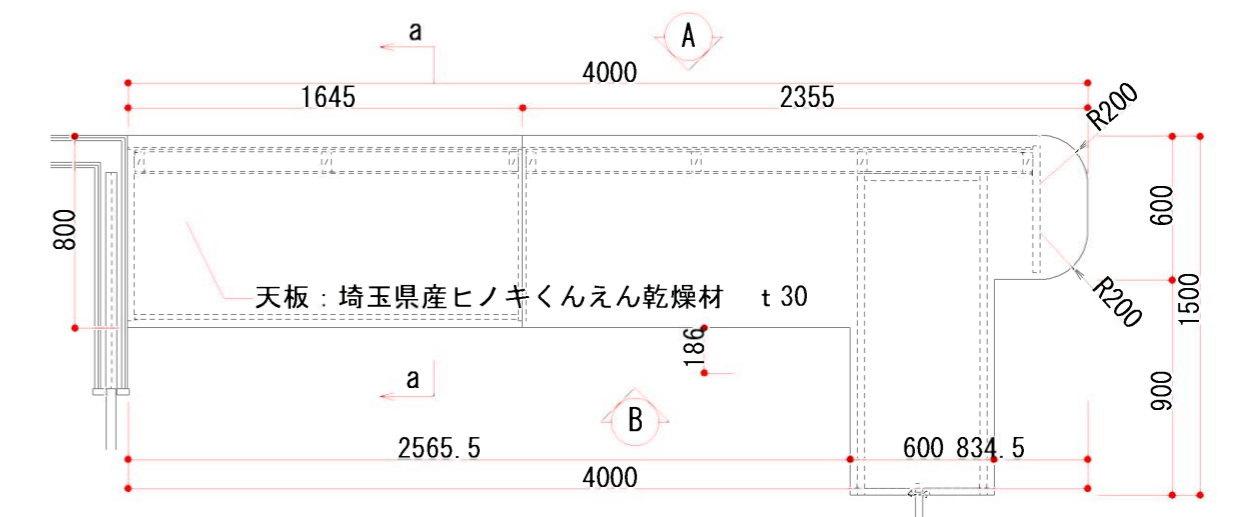
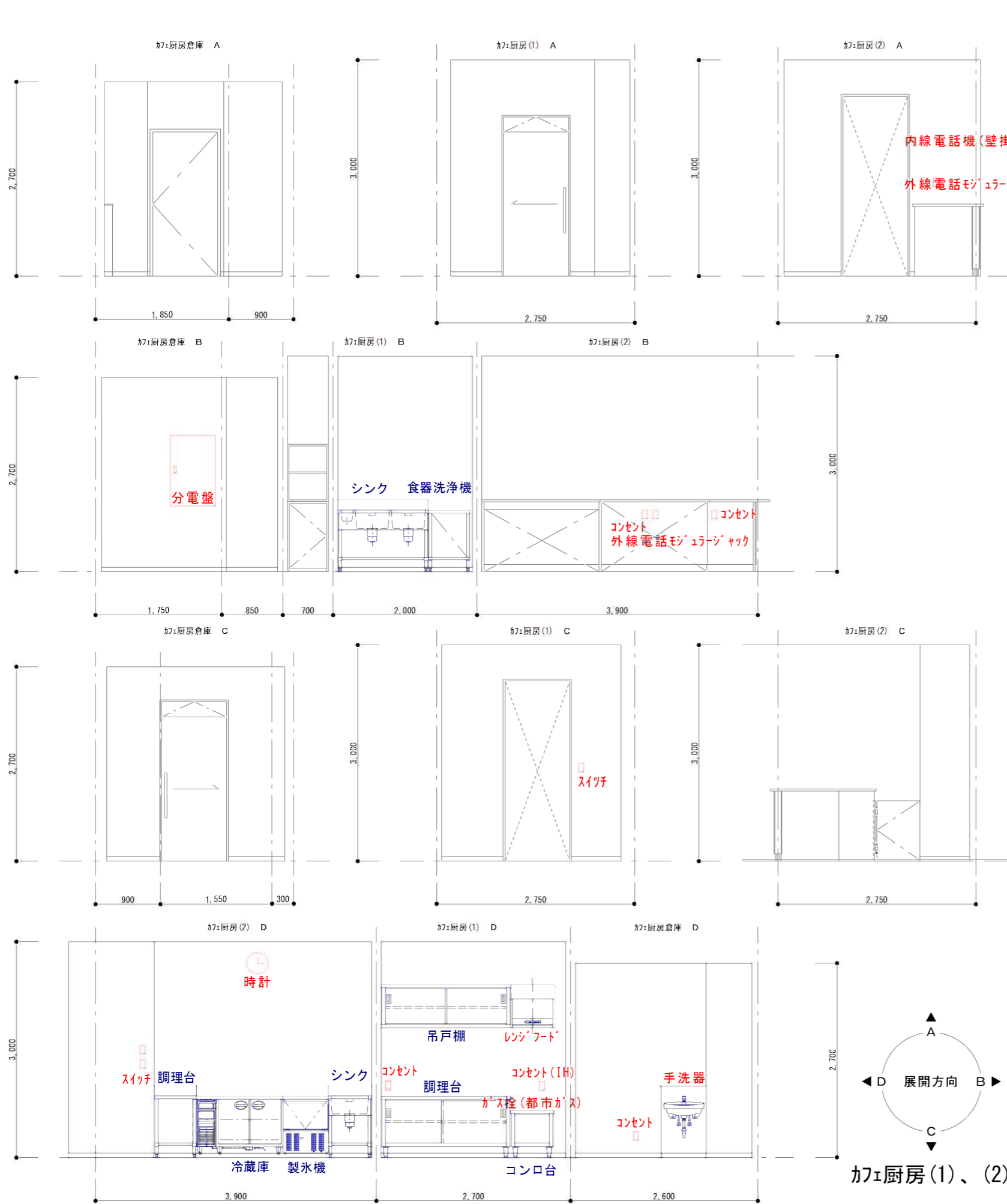
厨房器具表

NO.	品名	台数	寸法(規格) mm			配管接続口径(A)			ガス(kw)		電気(kw)		備考
			開口	奥行	高さ	給水	給湯	排水	口径	消費量	1Φ100V	3Φ200V	
1	調理台	1	(580)	600	850								中棚1段
2	コールドテーブル冷蔵庫	1	1200	600	850			40			0.23		239リットル
3	製氷機	1	630	500	850	15		40			0.51		製氷能力66/73kg/日
4	一槽シンク	1	600	600	850	15		50					
5	調理台	1	1800	600	850								中棚1段
6	アンダーカウンター食器洗浄機	1	600	600	850		15	40*2				4.12	30~45ラック/h
7	ダスト付二槽シンク	1	1250	600	850	15*2	15	50*3					
8	コンロ台	1	600	600	650				13Φ	9.2			
9	吊戸棚	1	1800	350	600								
10	レンジフード(換気扇)	1	600		600								
11	手洗器	1	560	460	800								

カフェ厨房(1)、(2)、倉庫 平面図 S=1/50

カフェ厨房(1)、(2)、倉庫 天井伏せ図 S=1/50

カフェ厨房展開図及び家具図

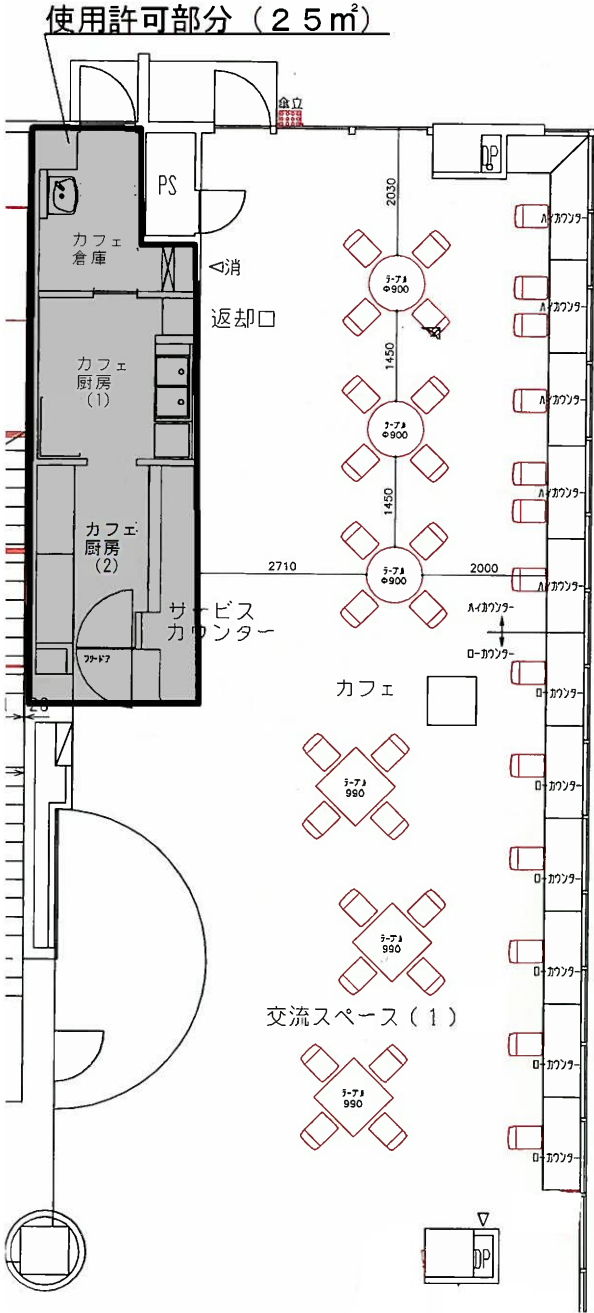


か1:厨房(1)、(2)、倉庫 展開図 S=1/60

サービスカウンター家具図

カフェ及び交流スペースのレイアウト計画（使用許可以外部分）

- ・カ フ ェ：19席（4人掛け×3テーブル、カウンター7）
  - ・交流スペース：18席（4人掛け×3テーブル、カウンター6）
- ※カフェと交流スペースの間については仕切りを設けず、誰でも自由に利用できるスペースとして使用許可部分に含めない。





様式 1

## 本庄市市民活動交流センターカフェ出店申請書

平成 年 月 日

(あて先) 本庄市長

[申請者]

住 所

商号又は名称

代 表 者 名

印

本庄市市民活動交流センターのカフェに出店したいため、関係書類を添えて申請いたします。

[連絡責任者]

所 属	
氏 名	
電 話 番 号	
F A X 番 号	
E メ ー ル	

<送付先>

〒367-8501

本庄市本庄 3-5-3

本庄市市民生活部市民活動推進課

TEL : 0495-25-1118

FAX : 0495-22-0602

Eメール : katudou@city.honjo.lg.jp



営業企画書

申請者名 ( )

1	出店動機	
2	経営方針 (基本理念、特徴、セールスポイント等)	
3	営業プラン	<p>①想定する主たる客層について</p> <p>②その客層に対する戦略について</p> <p>③店舗の雰囲気づくりについて</p> <p>④提供するメニューの特色や展開について</p> <p>⑤メニューの提供方法について</p>



4	営業時間帯	<営業時間>				
		<休業日>				
5	従業員の配置計画					
6	メニュー及び価格（予定）	No.	種類	品名	価格（税込）円	備考
		1				
		2				
		3				
		4				
		5				
		6				
		7				
		8				
		9				
		10				
		11				
		12				
		13				
		14				
		15				
		16				
		17				
		18				
		19				
20						
<添付書類> 収支計画書【必須】※様式は任意（ただし、A4サイズとする。）						

様式 4

## 質 問 書

平成 年 月 日

(あて先) 本庄市市民活動推進課長

〔申請者〕

住 所

商号又は名称

代 表 者 名

〔連絡責任者〕

所 属	
氏 名	
電 話 番 号	
F A X 番 号	
E メ ー ル	

本庄市市民活動交流センターカフェ出店者募集における下記事項について、質問書を提出します。

質問事項	質問内容

質問事項	質問内容

※提出期限は、平成27年1月26日（月）午後4時まで

※回答については、1月30日（金）に市民活動推進課窓口（市役所3階）での閲覧及び市ホームページに掲載

<提出先>

〒367-8501

本庄市本庄3-5-3

本庄市市民生活部市民活動推進課

TEL：0495-25-1118

FAX：0495-22-0602

Eメール：katudou@city.honjo.lg.jp



## 本庄市市民活動交流センター（はにぼんプラザ）

## ショップ出店者募集要項

## 1. 募集概要

- 本庄市市民活動交流センター（以下「センター」という。）を利用する方々への物品や加工食品の提供を行う。
- 公共施設内で運営する点に留意し、センターの利用者の利便性向上に努めるとともに、地域住民や観光客にも利用しやすい雰囲気や仕組み作りに努める。

## 2. 店舗概要

- 場所：本庄市銀座1-1-1 センター1階ショップ
- 面積：7㎡
- 全体配置図（別紙1参照）
- 各階平面図（別紙2参照）
- ショップ平面図（別紙3参照）
- ショップ展開図（別紙4参照）

## 3. 施設概要

- 名称：本庄市市民活動交流センター（愛称：はにぼんプラザ）
- 竣工：平成27年3月
- オープン：記念式典 平成27年5月31日（予定）  
一般利用開始 // 6月 1日から
- 構造：鉄筋コンクリート造3階建て
- 延床面積：4,217.42㎡
- 主要施設：多目的ホール（定員212名）、展示ホール、事務室、フィットネスルーム、市民活動フリーミーティングスペース、各階交流スペース、活動室A～G、音楽スタジオA・B、キッチンスタジオ、アトリエ、社会福祉協議会、市民活動支援ルーム、個人学習ルーム、団体ロッカー（72個）、作業室（印刷機、大判プリンター）…等
- 休館日：年末年始（1月1日から同月3日まで及び12月29日から同月31日まで）
- 利用時間：午前9時から午後10時まで（開館時間は午前8時30分から午後10時まで）

## 4. 出店条件

## (1) 応募資格

市内・外、法人・その他の団体・個人、既に事業をされている方・これから新しく起業しようとする方、いずれも問わない。ただし、以下のすべてに該当する方に限る。

- ① 食品衛生法及び他の法律に基づく行政処分を過去3ヶ年の間に受けたことがないもので、関係法令を遵守する管理体制があること。

- ② 暴力団又はその他暴力的集団の構成員でないこと。
- ③ 国税（法人税、消費税など）又は地方税（法人事業税、固定資産税、軽自動車税など）に滞納がないこと。
- (2) 営業品目：品目は問わないが、以下の点にも留意すること。
- ・ はにぼんグッズ等、はにぼんプラザにちなんだ商品の販売。
  - ・ 観光客向けとして、主に地元で生産、開発された商品の販売。
- (3) 営業日：原則として、センターの開館日内とし提案項目とする。
- ※センター休館日：1月1日から同月3日まで、及び12月29日から同月31日まで
- (4) 営業時間：原則として、利用時間内とし提案項目とする。
- ※センター利用時間：午前9時から午後10時まで
- (5) 備品管理
- ・ 備品のローパーティション（別紙3参照）及び閉店時間後の侵入者を防止するパネルスクリーン（幅3.5m、高さ1.8m、施錠不可）は、無償で貸与する。出店者は、貸与された備品を適正に管理するとともに、維持修繕に係る費用は出店者が負担すること。
  - ・ 出店者が調達した備品の行政財産使用期間終了時の取り扱いは、出店者が自己の責任により撤去すること。
- (6) 店舗内の内装工事等
- ・ 内装工事については、市に内装工事設計書を提出し、承認を得ること。
  - ・ 出店者により施工すること。
  - ・ 返還の時は、出店者は造作請求権を放棄し原状回復すること。
- (7) 維持管理費等
- ・ 電気、ガス（空調用）の使用料については、本庄市の負担とする。（ただし、冷蔵庫や特殊照明等、大量に電気を消費する設備を使用する場合を除く。）
  - ・ 消毒衛生管理及びゴミ処理費、商品陳列棚等、光熱費以外の維持管理にかかる費用は出店者の負担とする。
  - ・ 電話設置費及び電話代は、出店者の負担とする。
- (8) 営業許可の申請など
- ・ 食品衛生法に基づく営業許可申請、その他関係法令の規定による諸官庁への届出等は出店者が行うこと。
- (9) 行政財産の使用許可について
- ・ 出店者は、ショッップの使用にあたり本庄市より行政財産使用許可を受けること。
  - ・ 使用期間は、使用許可の日から平成28年3月31日までとする。ただし、使用許可期間以降も継続して使用を希望する場合は、1年間ごとに更新をすることができる。
- (10) 行政財産使用料
- ・ 平成27年度の使用料については、月額14,139円とし、毎月ごとに末日を期限として納付するものとする。ただし、年額一括納付は妨げない。
  - ・ 平成28年度以降の使用料については、行政財産使用料の算出基礎となるセンター敷地の適正な価格（固定資産税評価額）が変動した場合には見直しを行うこととする。

(11) 権利の譲渡等の禁止

- 行政財産使用許可に基づく権利の全部または一部を、第三者に譲渡、転貸、その他担保に供し、もしくは営業の委託、名義を貸与等することはできない。

(12) 使用許可の取り消しについて

- ショップの運営にあたり、出店者が許可条件に違反したときは、行政財産使用許可期間にかかわらず、行政財産使用許可を取り消すことがある。この場合において、出店者が損害を受けることがあっても、市はその賠償の責めを負わないものとする。

(13) その他

- センター内での開店準備については、平成27年4月以降において市と協議のうえ行うこと。
- 平成27年5月31日を予定しているセンターのオープン記念式典に合わせ営業を開始すること。
- 出店者の都合でショップの運営を取りやめる場合は、市に対して3ヶ月以上前に報告すること。
- 応募申込みに必要な一切の費用は、応募者負担とする。
- 出店申請書及び関係書類は、返却しないものとする。
- 入居団体相互の交流促進とセンターの機能向上を目的として、定期的（3～4ヶ月に1回程度を予定）にセンターに入居している団体（業者を含む）や利用団体、市等との意見交換会を開催するので、積極的に参加すること。
- この要項及び行政財産使用許可書に定めのないものは、市と出店者が協議のうえ取り決める。

5. 応募方法

(1) 出店申請

- 出店申請書（様式1）に必要な事項を記入のうえ、以下の関係書類を添えて申し込むこと。

〈関係書類〉

既に事業をされている方の場合	これから起業しようとする方の場合
営業経歴書（様式2）	履歴書
過去2年間の貸借対照表、損益計算書、収支報告書など経営実態がわかるもの	過去2年間の所得証明書
◆法人・その他の団体 • 法人税、消費税及び地方消費税の納税証明書（「その3の3」の証明） • 法人事業税の納税証明書（直近1事業年度分） • 市町村税に滞納がない証明書 ◆個人事業者 • 申告所得税及び復興特別所得税、消費税及び地方消費税の納税証明書（「その3の2」の証明）	• 申告所得税及び復興特別所得税、消費税及び地方消費税の納税証明書（「その3の2」の証明） • 市町村税に滞納がない証明書

<ul style="list-style-type: none"> <li>・個人事業税の納税証明書（直近1事業年度分）</li> <li>・市町村税に滞納がない証明書</li> </ul>	
食品衛生責任者資格証の写し ※該当する場合のみ	同左
営業企画書（様式3）	同左
定款及び法人登記簿謄本 ※法人・その他の団体のみ	

(2) 申請書類の受付

- ・受付場所：本庄市役所市民活動推進課（本庄市役所3階）
- ・受付期間：平成27年2月2日（月）～2月16日（月）〔ただし、土・日・祝祭日は除く。〕
- ・受付時間：午前8時30分～午後5時15分

(3) その他

- ・質問等がある場合は、平成27年1月26日（月）午後4時まで質問書（様式4）により、文書で行うこと。
- ・質問が出た場合の回答については、1月30日（金）に市民活動推進課窓口（市役所3階）での閲覧及び市ホームページに掲載します。

6. 選考方法

- ・第1次選考（書類審査）と第2次選考（プレゼンテーション審査）を行い、平成27年3月末日までに本庄市で決定する。

7. 選考の日程

- ・第1次選考（書類審査）：平成27年2月下旬（予定）
- ・第2次選考（プレゼンテーション）：平成27年3月中旬（予定）
- ※第1次選考通過者についてのみ、第2次選考の開催日等を文書で通知する。

8. 結果の発表

- ・第1次選考：応募者全員に文書で通知する。
- ・第2次選考：第1次選考通過者全員に文書で通知する。

9. 問い合わせ先

〒367-8501 本庄市本庄3-5-3  
 本庄市役所市民活動推進課  
 電話：0495-25-1118  
 FAX：0495-22-0602  
 E-mail：katudou@city.honjo.lg.jp

本庄市市民活動交流センター（愛称：はにぼんプラザ）全体配置図

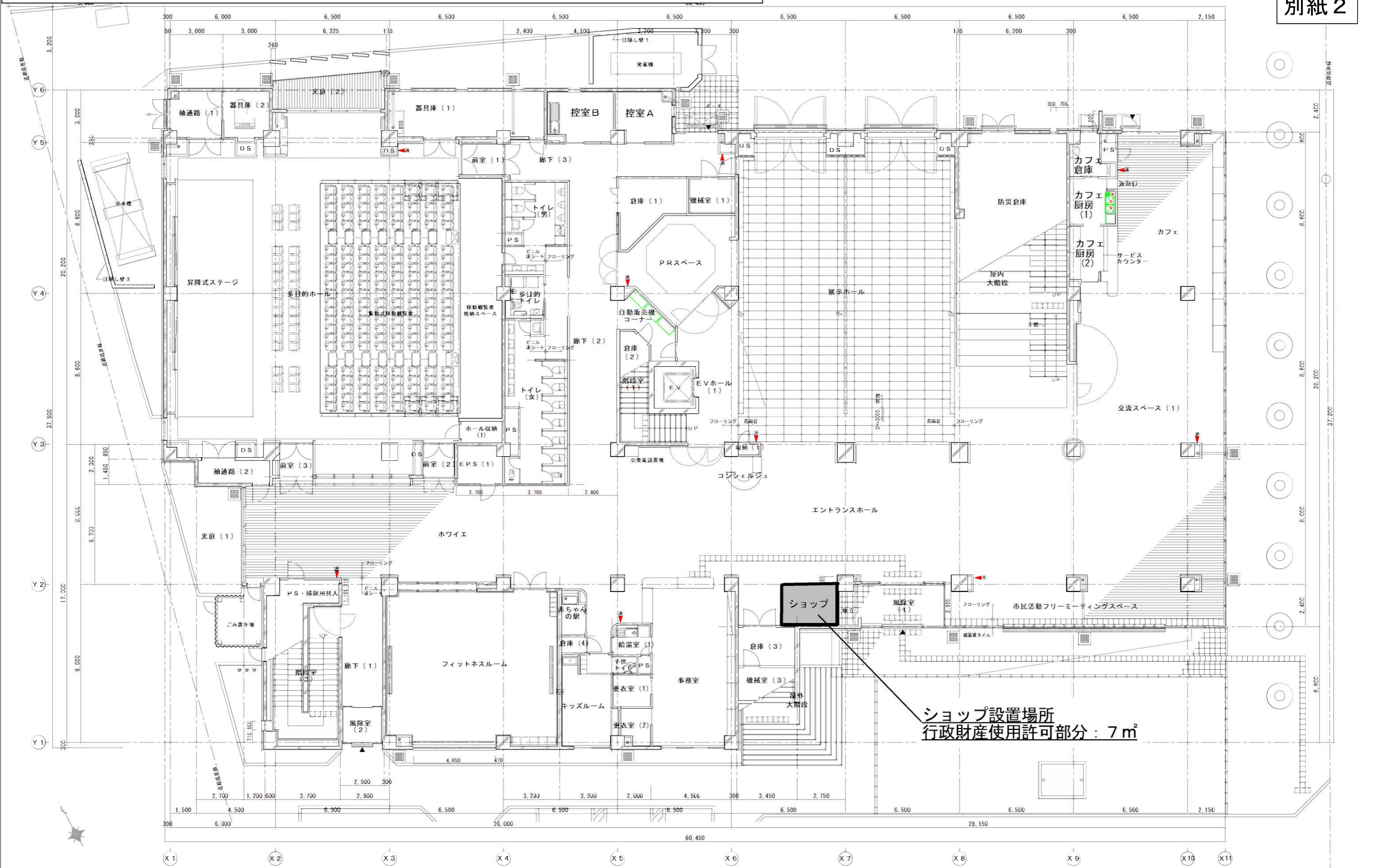




# 本庄市市民活動交流センター（愛称：はにぼんプラザ）1階平面図

A1 : 1/100  
A3 : 1/200

別紙 2



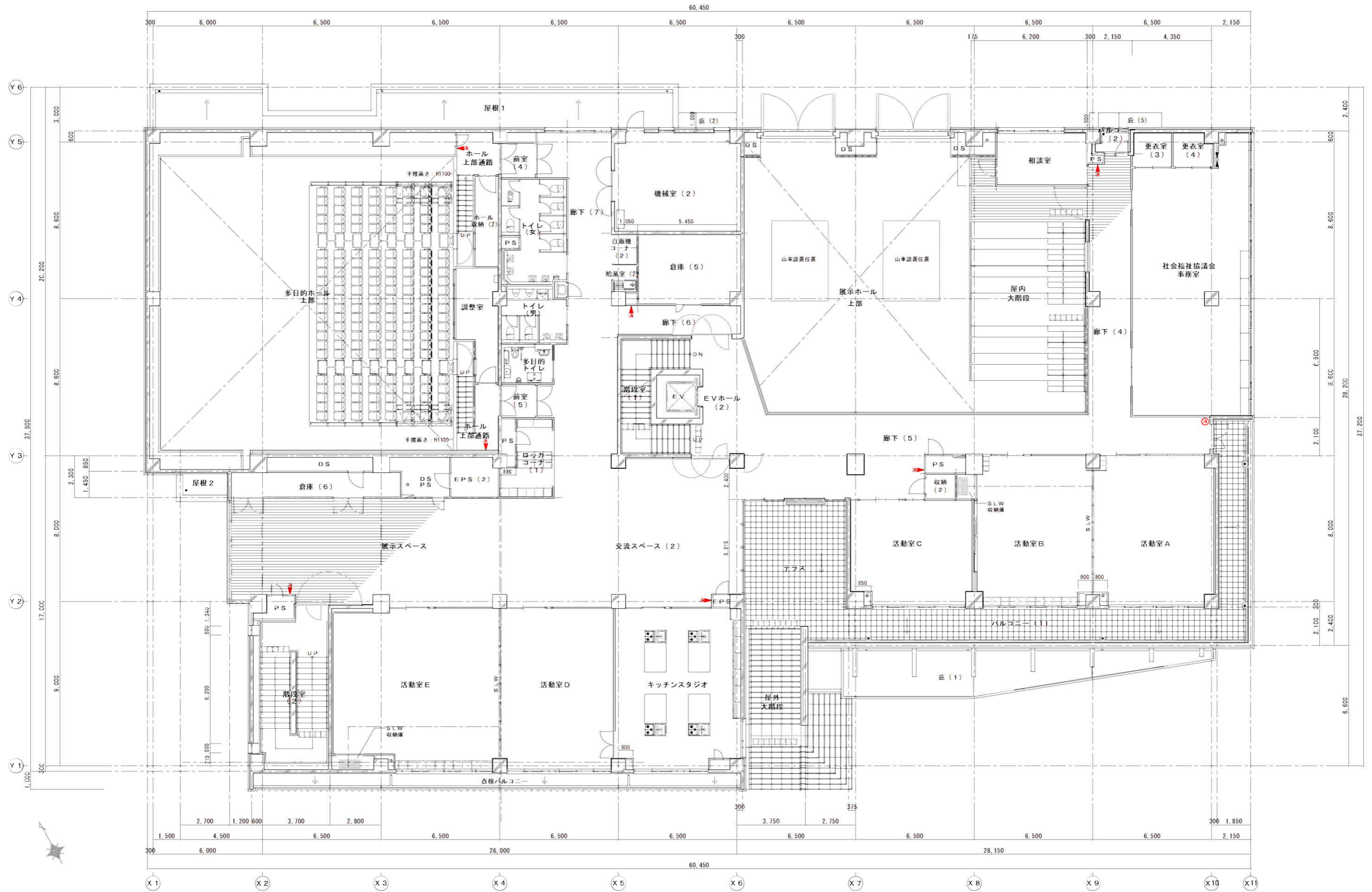
ショップ

ショップ設置場所  
行政財産使用許可部分：7㎡



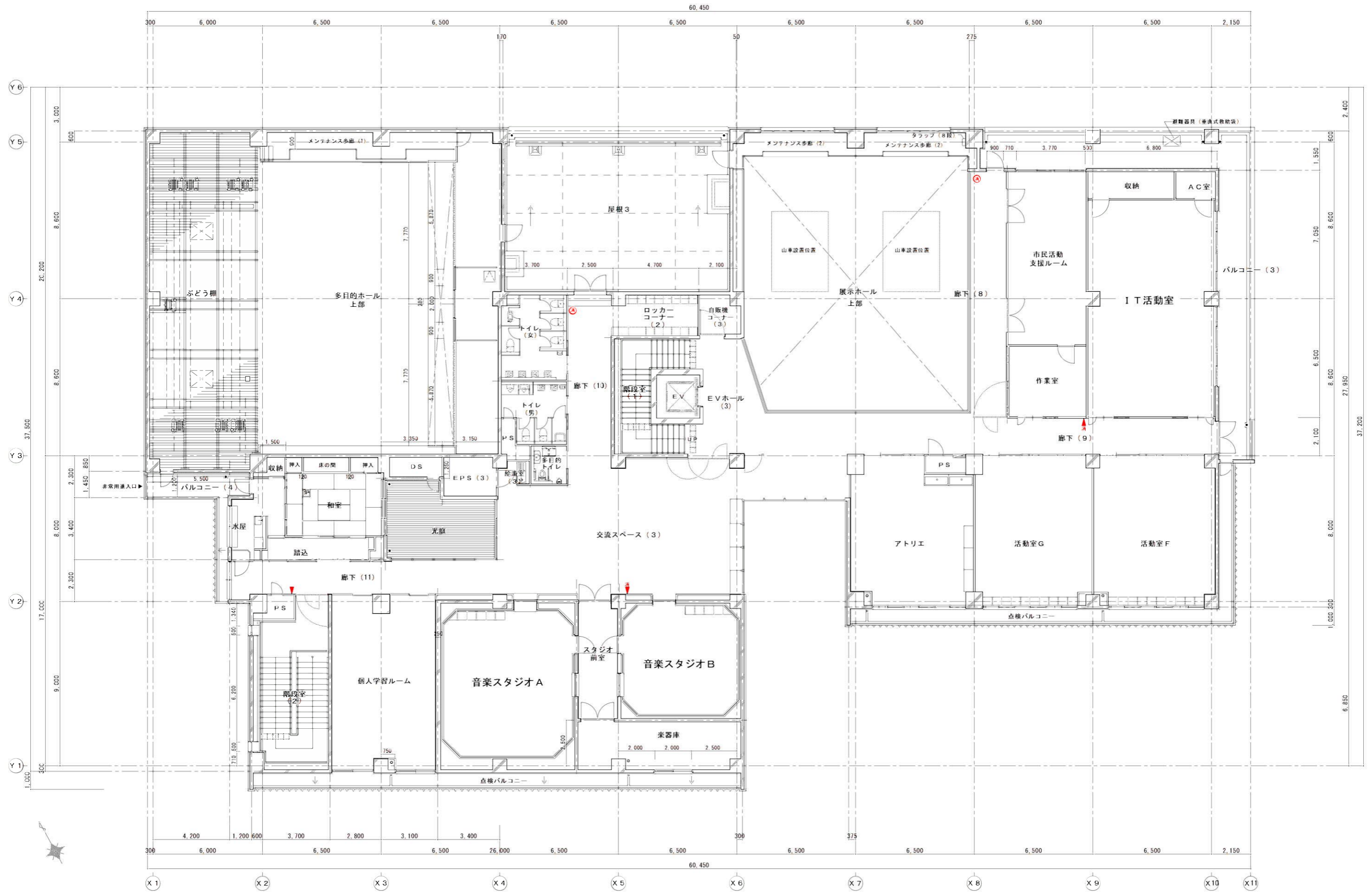
# 本庄市市民活動交流センター（愛称：はにほんプラザ）2階平面図

A1 : 1/100  
A3 : 1/200

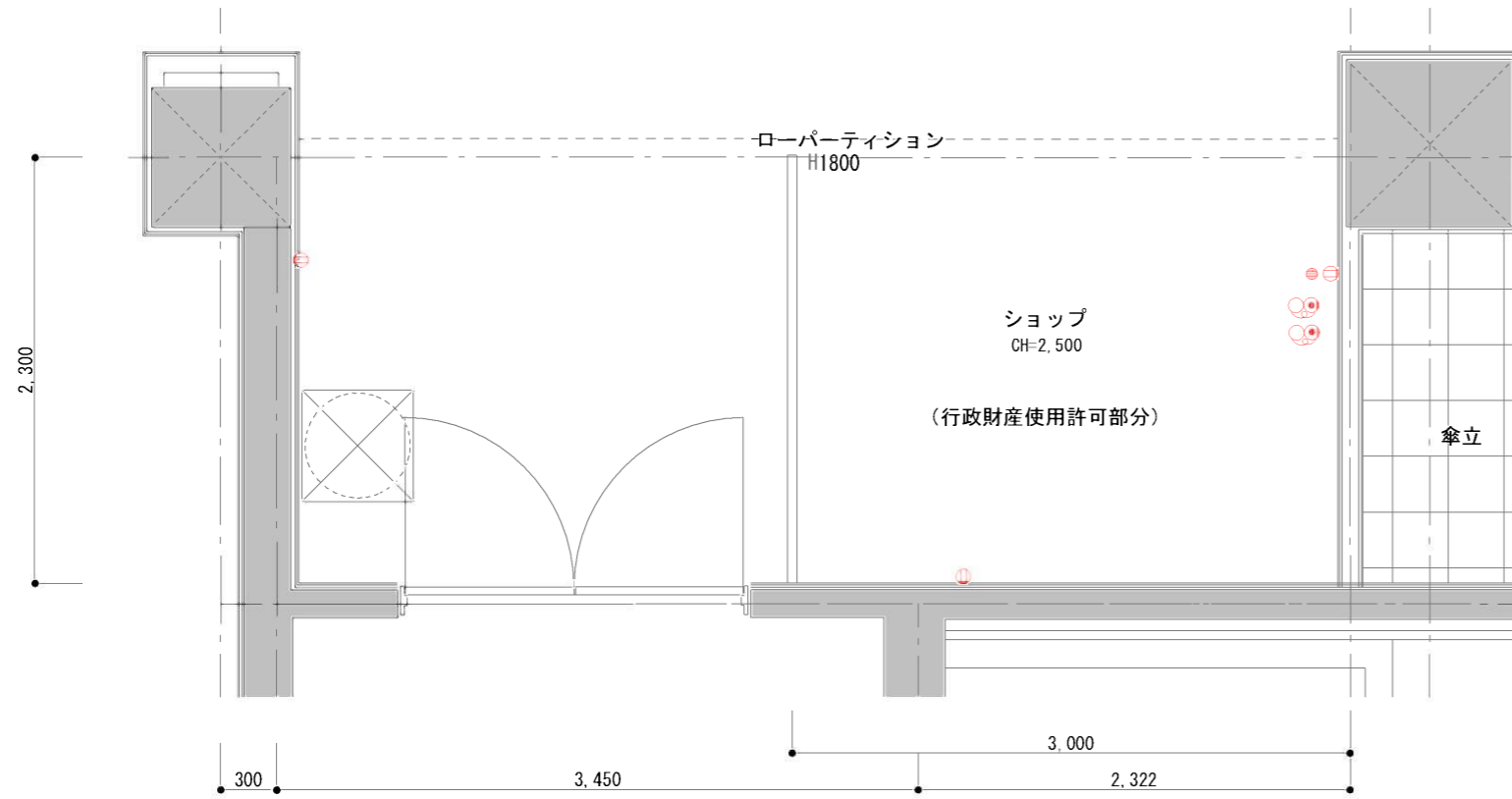


# 本庄市市民活動交流センター（愛称：はにぼんプラザ）3階平面図

A1 : 1/100  
A3 : 1/200



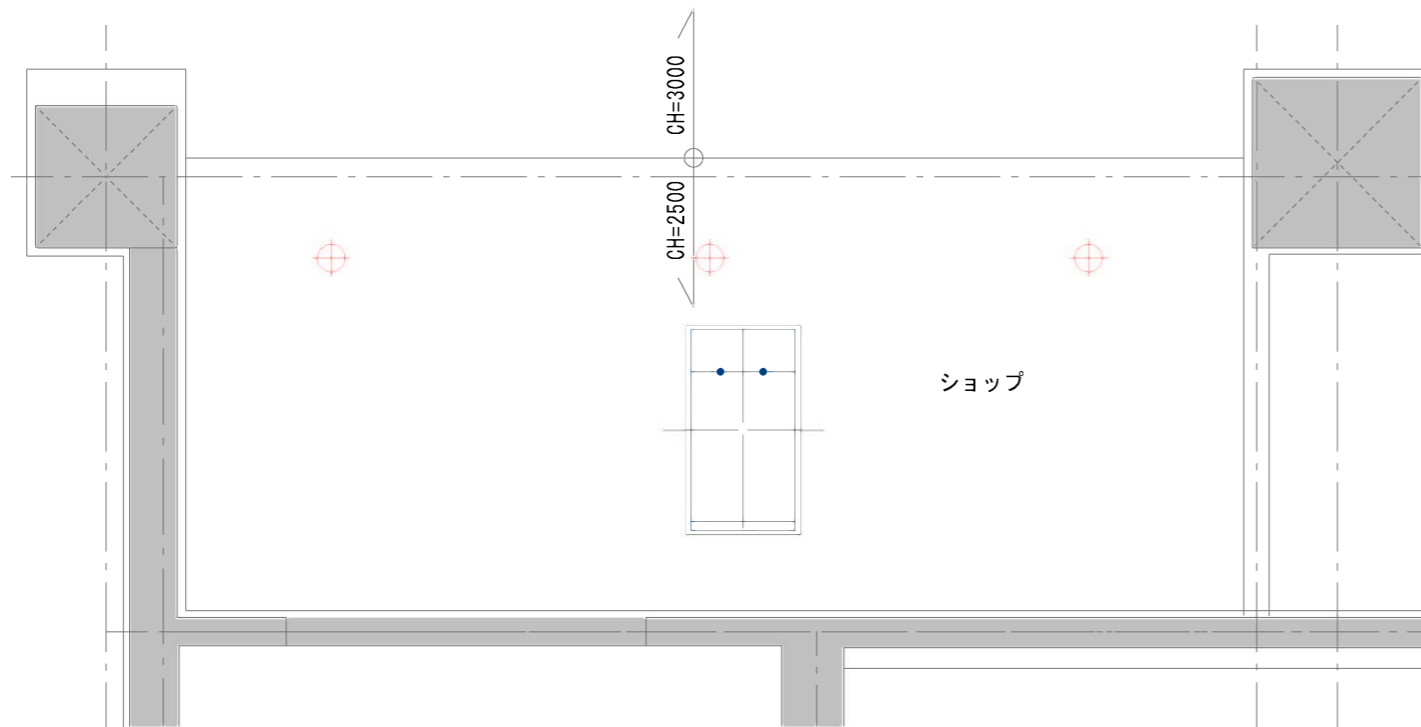
ショップ平面図



ショップ° 平面図 S=1/40

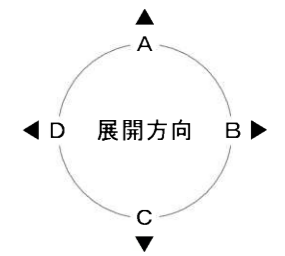
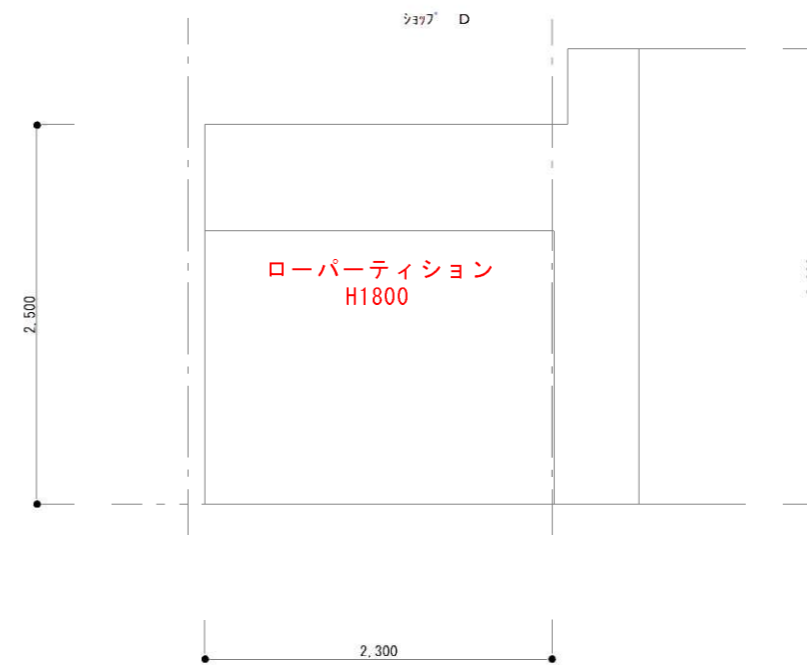
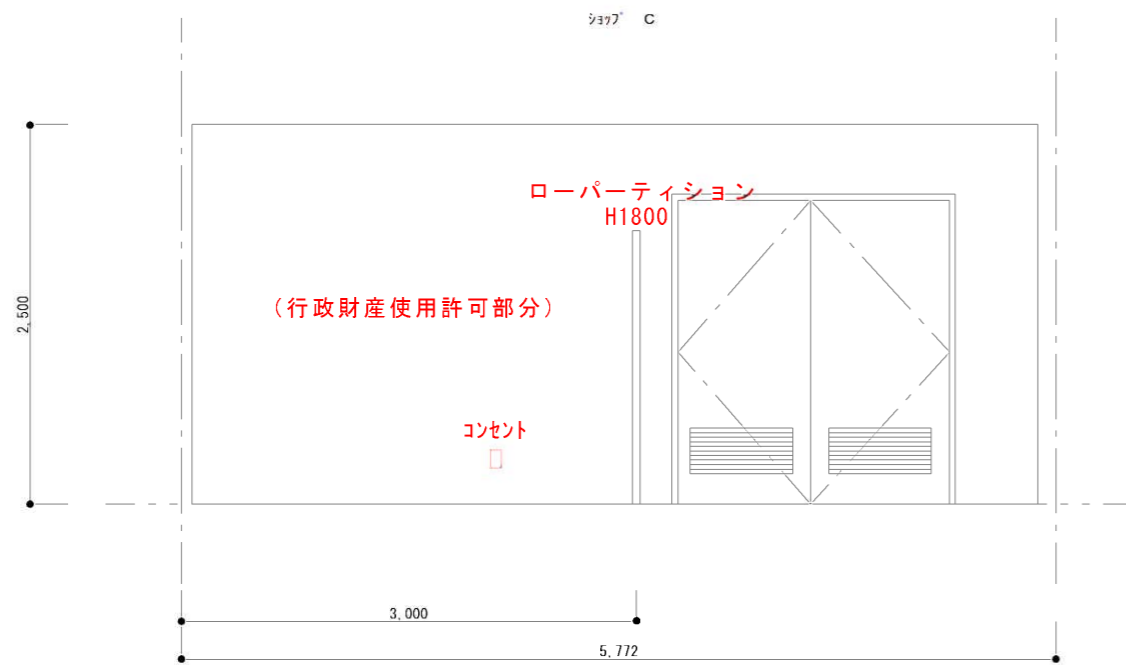
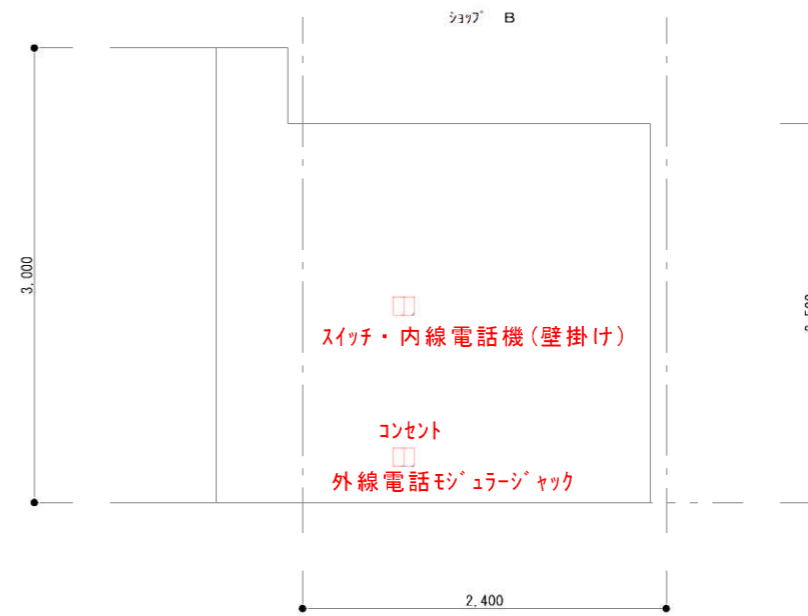
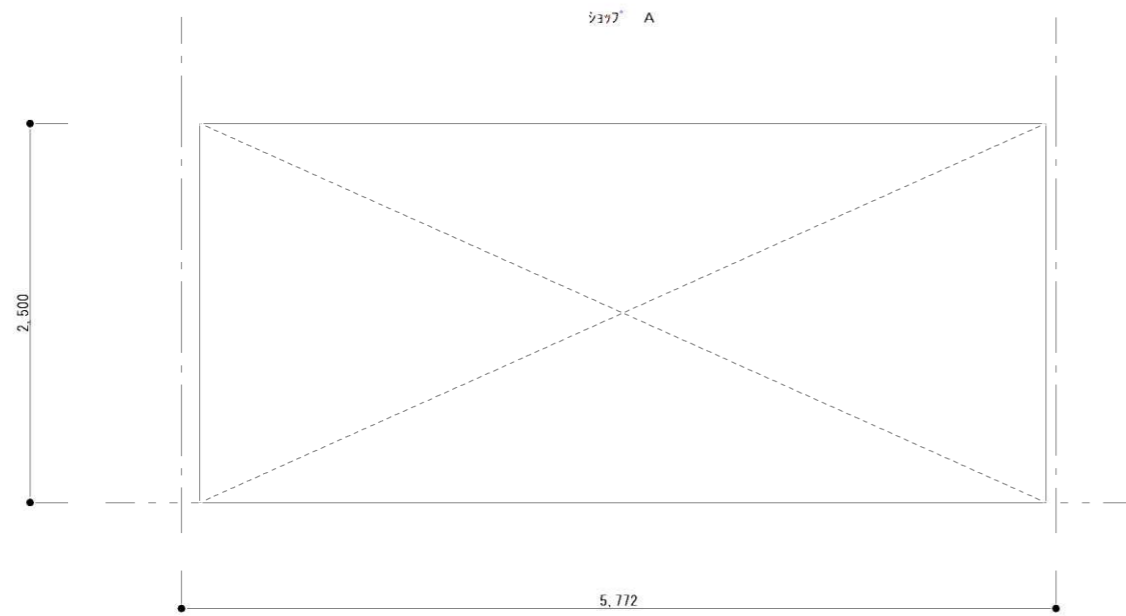
階	1階
室名	ショップ
床仕上	フローリング
壁下地	軽量鉄骨
壁仕上	塗装仕上 ローパーティション(クロスパネル)
天井仕上	石膏ボードt12.5 + EP
天井高さ	2,500

凡例	
	コンセント
	スイッチ
	電話モジュージャック
	ダウンライト
	エアコン (埋込型)



ショップ° 天井伏せ図 S=1/40

ショップ展開図



様式 1

## 本庄市市民活動交流センターショップ出店申請書

平成 年 月 日

(あて先) 本庄市長

〔申請者〕

住 所

商号又は名称

代 表 者 名

印

本庄市市民活動交流センターのショップに出店したいため、関係書類を添えて申請いたします。

〔連絡責任者〕

所 属	
氏 名	
電 話 番 号	
F A X 番 号	
E メ ー ル	

<送付先>

〒367-8501

本庄市本庄 3-5-3

本庄市市民生活部市民活動推進課

TEL : 0495-25-1118

FAX : 0495-22-0602

Eメール : katudou@city.honjo.lg.jp





営業企画書

申請者名 ( )

1	出店動機	
2	経営方針 (基本理念、特徴、セールスポイント等)	
3	営業プラン	<p>①想定する主たる客層について</p> <p>②その客層に対する戦略について</p> <p>③店舗の雰囲気づくりについて</p> <p>④提供する商品の特色や展開について</p> <p>⑤物品の提供方法について</p>

4	営業時間帯	<営業時間>				
		<休業日>				
5	従業員の配置計画					
6	商品及び価格 (予定)	No.	種類	品名	価格(税込)円	備考
		1				
		2				
		3				
		4				
		5				
		6				
		7				
		8				
		9				
		10				
		11				
		12				
		13				
		14				
		15				
		16				
		17				
		18				
		19				
20						
<添付書類> 収支計画書【必須】※様式は任意(ただし、A4サイズとする。)						

様式 4

質 問 書

平成 年 月 日

(あて先) 本庄市市民活動推進課長

〔申請者〕

住 所

商号又は名称

代 表 者 名

〔連絡責任者〕

所 属	
氏 名	
電 話 番 号	
F A X 番 号	
E メ ー ル	

本庄市市民活動交流センターショップ出店者募集における下記事項について、質問書を提出します。

質問事項	質問内容

質問事項	質問内容

※提出期限は、平成27年1月26日（月）午後4時まで

※回答については、1月30日（金）に市民活動推進課窓口（市役所3階）での閲覧及び市ホームページに掲載

<提出先>

〒367-8501

本庄市本庄3-5-3

本庄市市民生活部市民活動推進課

TEL : 0495-25-1118

FAX : 0495-22-0602

Eメール : katudou@city.honjo.lg.jp