

↑
10分
↓

1 前回WSのまとめと計画案の説明

↑
話し合いの
時間の目安
5分
↓

2- (1) 話し合いのメインテーマを決めてください。

- ・別表の24種類のテーマから3つ程度選んでください。

2- (2) グループ意見を発表する班長さんを決めてください。

- ・前回と同じ班長さんでもよろしいです。

3 メインテーマを中心として、グループで話し合いをお願いします。

↑
話し合いの
時間の目安
60分
↓

- ・メインテーマごとの意見については模造紙に記入をして下さい。
- ・平面計画に関することは、図面に書き込んでいただいてもけっこうです。
- ・「こういう風に使いたい」「こう使えると便利だ」「こういう風にしたい」「こうだったらいい」といったような、みなさんの希望や理想をあげてください。
- ・メインテーマ以外についても話し合っていていただいてけっこうです。

< 10分間の休憩 >

↑
時間の目安
10分
↓

4 でてきた意見について、グループ意見としてまとめてください。

- ・模造紙に書き直して、整理をしていただいてもけっこうです。

↑
時間の目安
20分
↓

5 グループごとで、意見の発表をお願いします。(1グループ5分程度)

活動室

多目的ホール

交流スペース

山車スペース

カフェと
ショップ

展示スペース

キッズ
スペース

学習室

IT室

アトリエ

音楽スタジオ

フィットネス
スタジオ

キッチン
スタジオ

エントランス

小公園と
小イベント広場

銀座通り

テラス

トイレ

災害

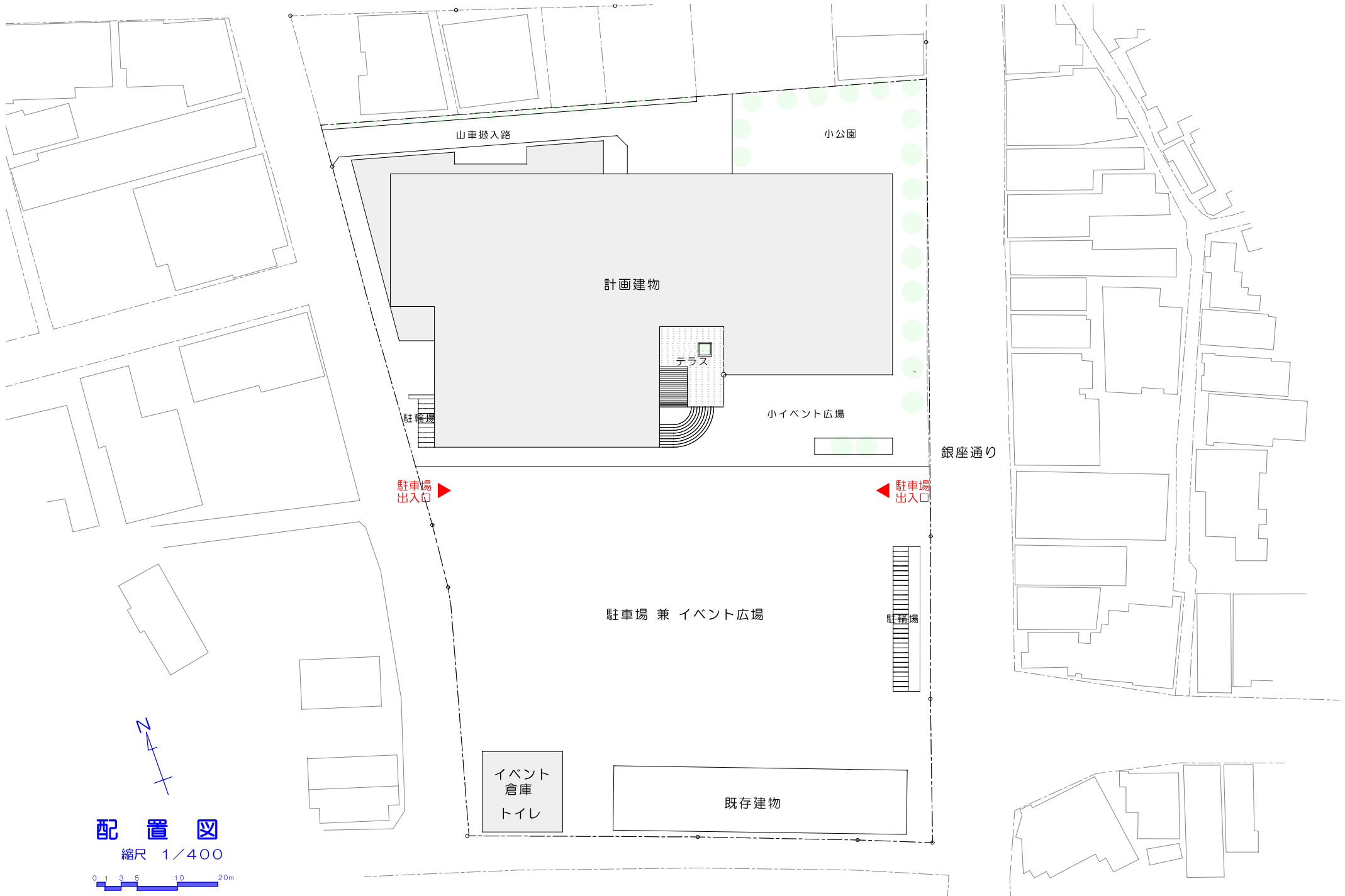
利用時間

案内

緑

タバコ

駐輪場



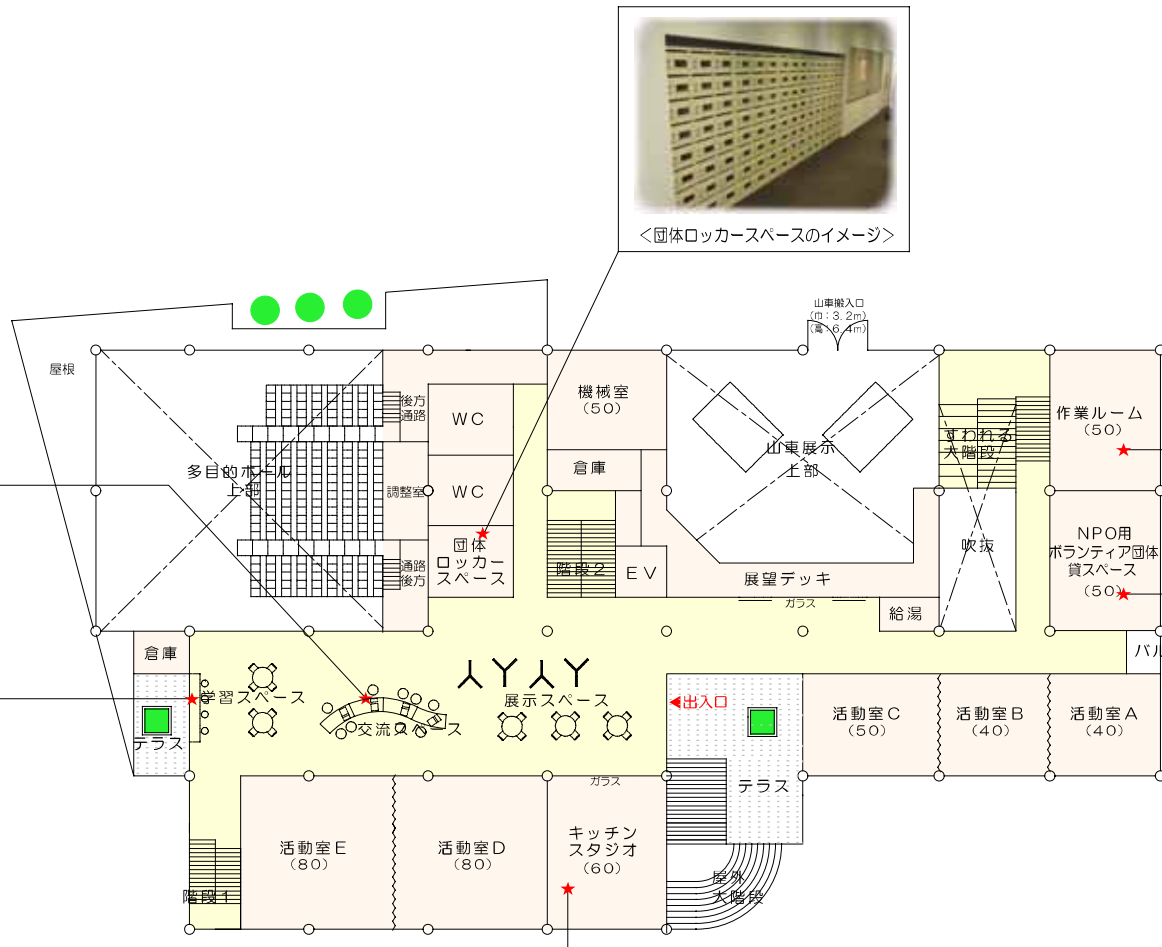
注. 本図面は検討中のため、決定したものではありません



< ITがつかえるテーブル (波型) >



< ITがつかえるテーブル (窓際) >



< 団体ロッカースペースのイメージ >



< 作業ルームのイメージ >



パーテーションで区分けをします。
< ボランティア団体貸スペースのイメージ >



< キッチンスタジオのイメージ >

2階平面計画図

床面積 約1,100㎡

縮尺 1/300



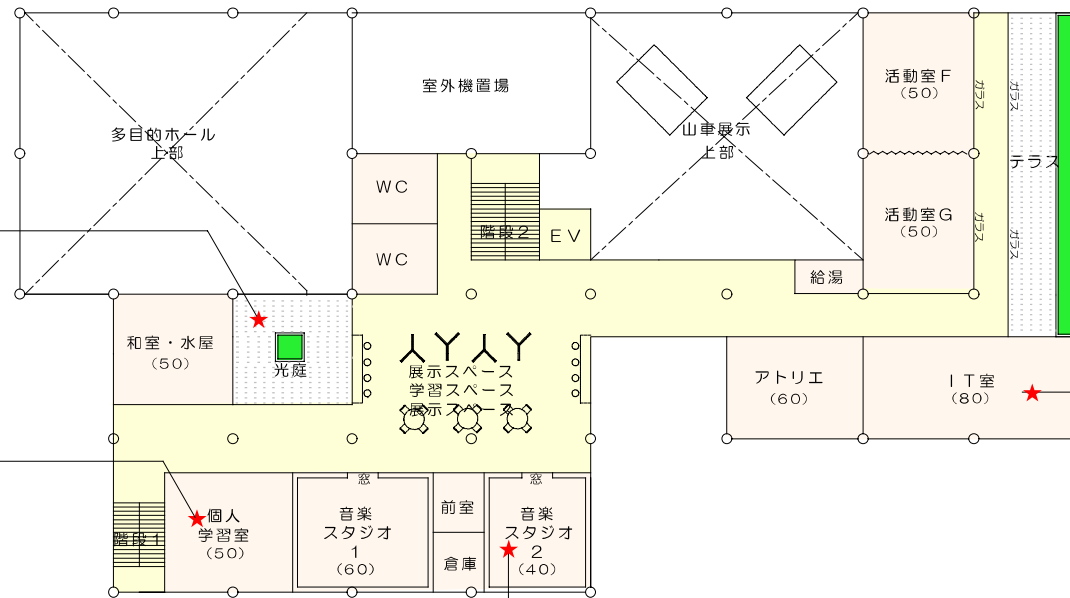
注. 本図面は検討中のため、決定したものではありません



<光庭のイメージ>



<学習室のイメージ>



<IT室のイメージ>



<音楽スタジオのイメージ>

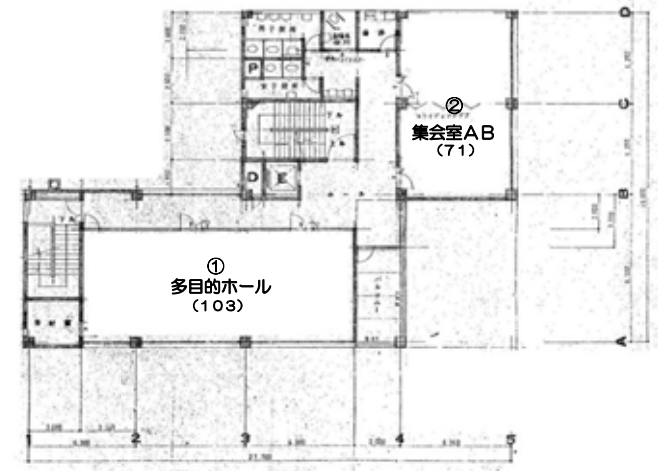
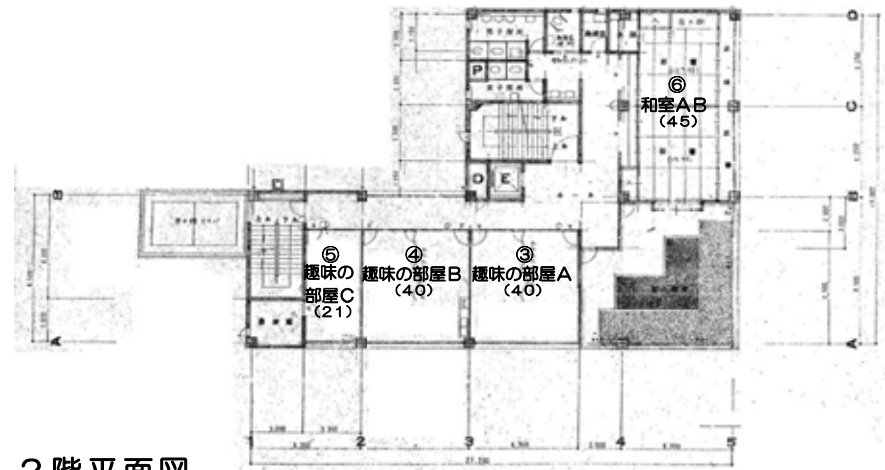
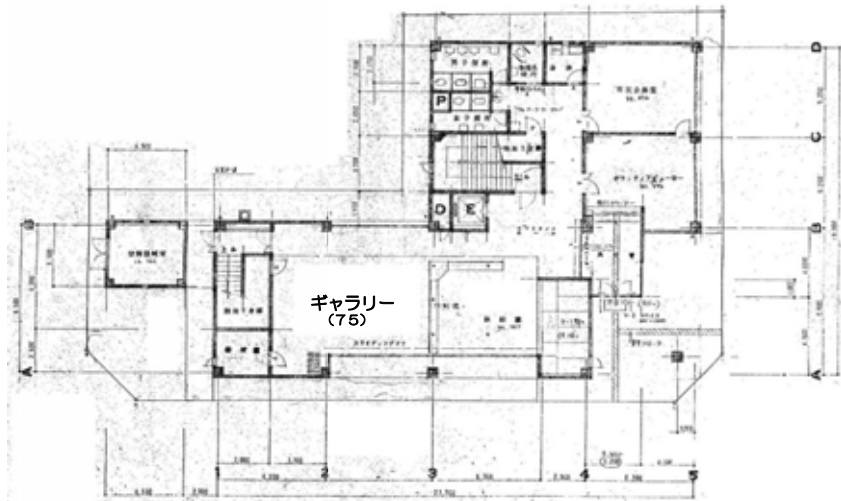
3階平面計画図

床面積 約900㎡

縮尺 1/300



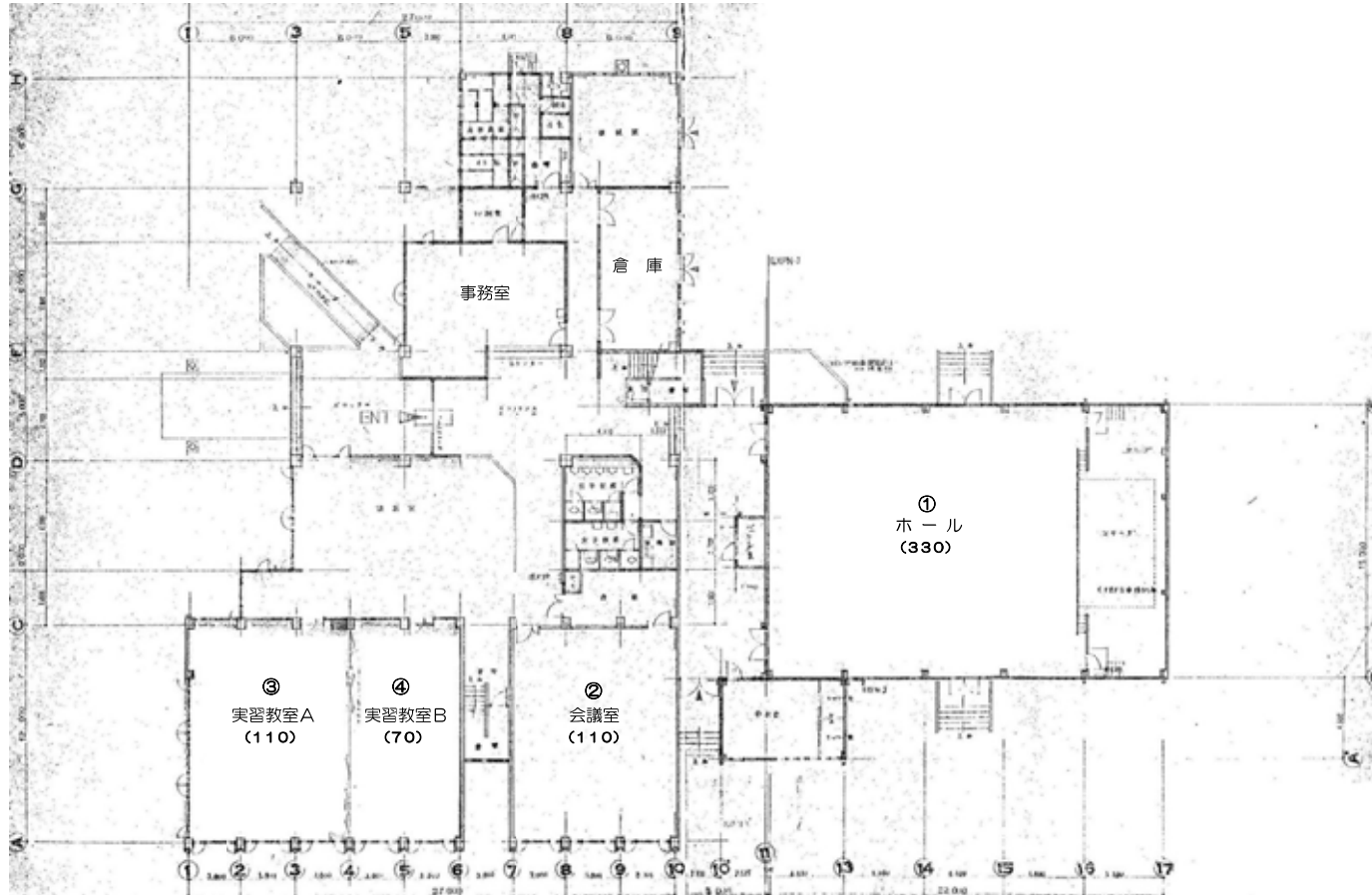
注. 本図面は検討中のため、決定したものではありません



既存コミセン平面図

縮尺 1/300



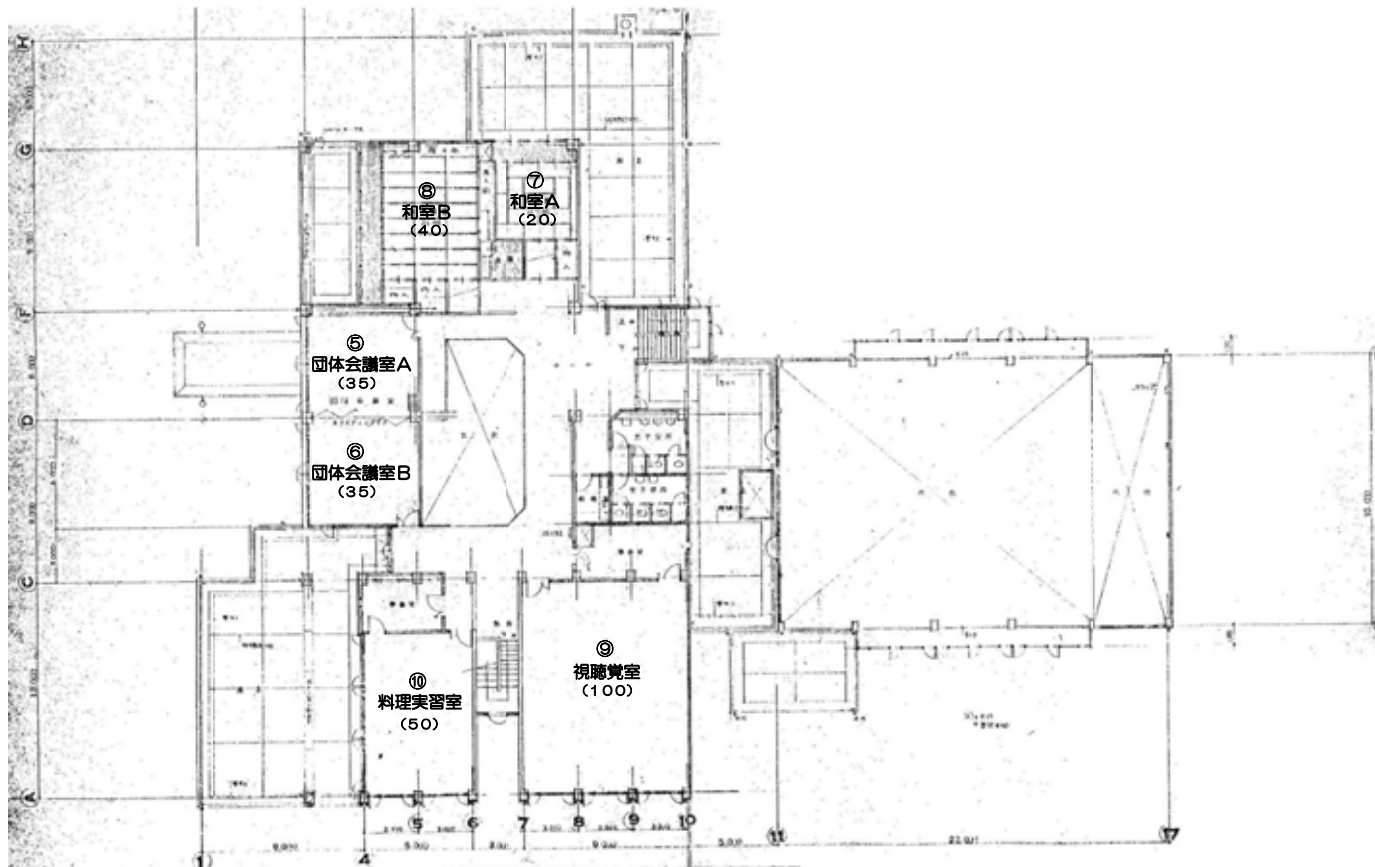


1階平面図

既存中央公民館平面図

縮尺 1/300





2階平面図

既存中央公民館平面図

縮尺 1/300



市民プラザ跡地複合施設 部屋割検討資料

■現在の部屋別使用状況(H23.2実績より) 稼働率が50%未満

中央公民館				コミュニティセンター				複合施設								
部屋区分	部屋名	定員(人)	稼働率(%)	部屋名	定員(人)	稼働率(%)	合計部屋数	部屋名	面積	合計部屋数						
大規模会議室 (100㎡以上)	ホール (330㎡)	200	午前 64 午後 64 夜間 57	多目的ホール (103㎡)	120	午前 73 午後 50 夜間 23	合計 649㎡ (4部屋)	多目的ホール(1F)	340㎡	合計 710㎡ (間仕切り解放で4部屋・間仕切り閉鎖で7部屋)						
	会議室 (108㎡)	92	午前 43 午後 57 夜間 25		活動室D(2F)	85㎡		間仕切り解放170㎡								
	実習教室A (108㎡)	81	午前 57 午後 61 夜間 14		活動室E(2F)	85㎡		間仕切り解放100㎡								
中規模会議室 (50~99㎡)	実習教室B (72㎡)	54	午前 25 午後 54 夜間 21	集客室AB (71㎡)	40	午前 68 午後 71 夜間 59	合計 143㎡ (2部屋)	活動室B(2F)	50㎡	合計 290㎡ (5部屋)						
小規模会議室 (49㎡以下)	団体会議室A (36㎡)	18	午前 25 午後 46 夜間 36	趣味の部屋A (40㎡)	20	午前 29 午後 38 夜間 45	合計 173㎡ (5部屋)	活動室C(2F)	50㎡		合計 40㎡ (1部屋)					
								団体会議室B (36㎡)	18			午前 18 午後 14 夜間 39	趣味の部屋B (40㎡)	20	午前 38 午後 48 夜間 32	活動室F(3F)
								趣味の部屋C (21㎡)	12	午前 10 午後 50 夜間 5		活動室G(3F)	50㎡	間仕切り解放100㎡		
和室	和室A (20㎡)	15	午前 14 午後 14 夜間 7	和室AB (45㎡)	27	午前 24 午後 67 夜間 45	合計 104㎡ (3部屋)	アトリエ(3F)	60㎡	合計 40㎡ (1部屋)						
	和室B (39㎡)	30	午前 29 午後 32 夜間 18	音楽スタジオ1(3F)	60㎡	合計 108㎡ (1部屋)	フィットネススタジオ(1F)	70㎡	合計 40㎡ (1部屋)							
視聴覚室	視聴覚教室 (108㎡)	63	午前 14 午後 25 夜間 0	合計 108㎡ (1部屋)	IT室(3F)		80㎡	合計 80㎡ (1部屋)								
料理実習室	料理実習室 (54㎡)	30	午前 14 午後 11 夜間 4	合計 54㎡ (1部屋)	キッチンスタジオ(2F)	70㎡	合計 70㎡ (1部屋)									
ギャラリー				合計 75㎡ (1スペース)	多目的展示情報発信 コーナー(2F・3F)	100㎡	合計 100㎡ (2スペース)									

