

第2回子ども・子育て会議 区域について

本庄市 子育て支援課

はじめに

区域とは

地域の実情など様々な条件を勘案して、保護者や子供が居宅より容易に移動することが可能な範囲のこと

区域割の決定後

教育・保育提供区域ごとに均等のとれた教育・保育が行われるよう、地域ごとの見込み量を定め、その見込み量を満たすよう施設の整備を行うことが必要になります

区域割検討




区域割決定



区域割ごとの
見込み量決定



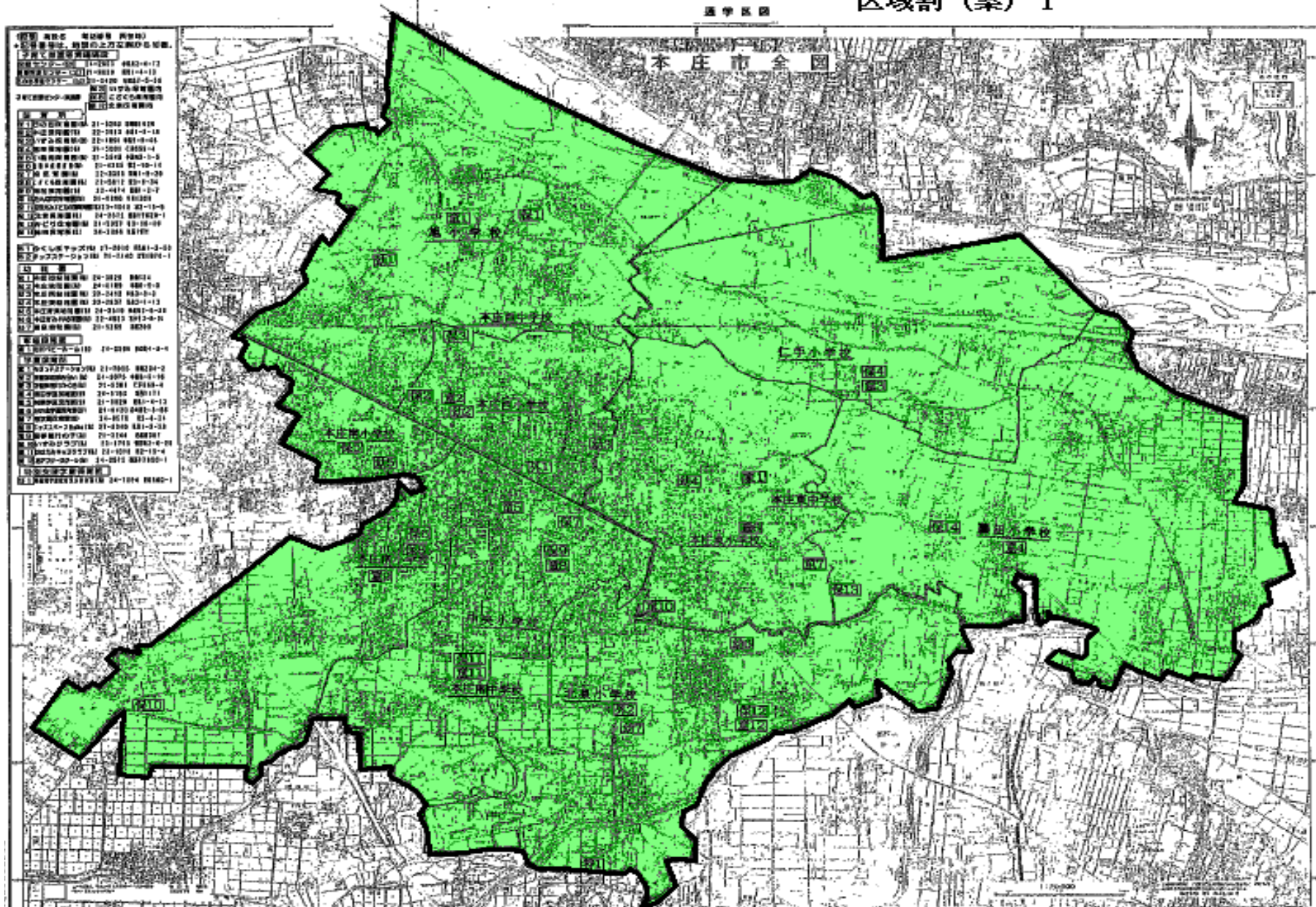
見込み量に合
わせた整備



区域割り案 1

(本庄市全体)

区域割 (案) 1

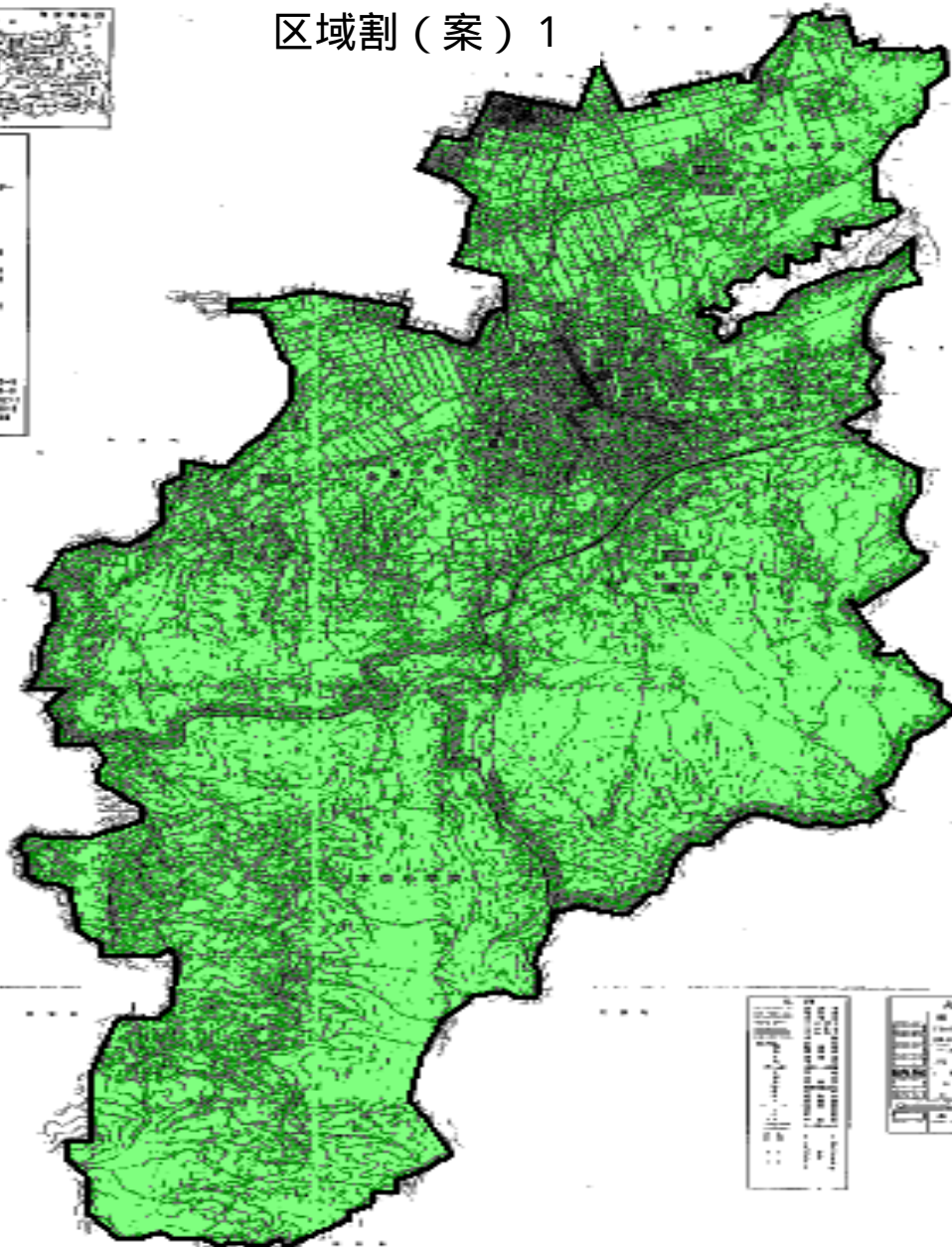


区域割 (案) 1




1. 目的
2. 区域の位置
3. 区域の範囲
4. 区域の面積
5. 区域の人口
6. 区域の産業
7. 区域の交通
8. 区域の気候
9. 区域の地質
10. 区域の地形
11. 区域の植生
12. 区域の土地利用

1. 目的	12-001 農業用地
2. 区域の位置	12-002 森林地
3. 区域の範囲	12-003 牧草地
4. 区域の面積	12-004 農地
5. 区域の人口	12-005 森林
6. 区域の産業	12-006 牧場
7. 区域の交通	12-007 農地
8. 区域の気候	12-008 森林
9. 区域の地質	12-009 牧場
10. 区域の地形	12-010 農地
11. 区域の植生	12-011 森林
12. 区域の土地利用	12-012 牧場



1. 目的
2. 区域の位置
3. 区域の範囲
4. 区域の面積
5. 区域の人口
6. 区域の産業
7. 区域の交通
8. 区域の気候
9. 区域の地質
10. 区域の地形
11. 区域の植生
12. 区域の土地利用

1. 目的	12-001 農業用地
2. 区域の位置	12-002 森林地
3. 区域の範囲	12-003 牧草地
4. 区域の面積	12-004 農地
5. 区域の人口	12-005 森林
6. 区域の産業	12-006 牧場
7. 区域の交通	12-007 農地
8. 区域の気候	12-008 森林
9. 区域の地質	12-009 牧場
10. 区域の地形	12-010 農地
11. 区域の植生	12-011 森林
12. 区域の土地利用	12-012 牧場



区域割り案2

(本庄地域、児玉地域)



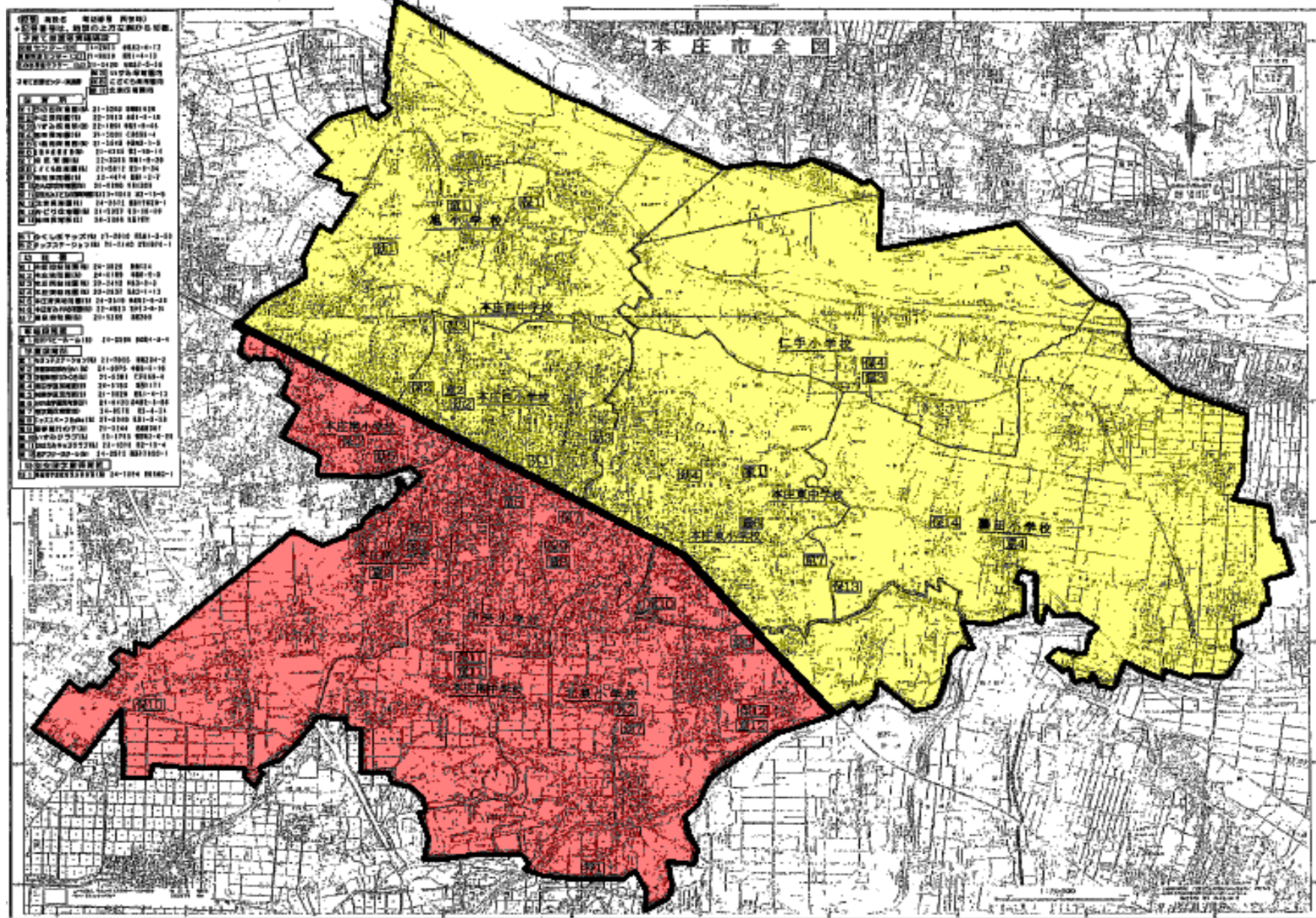
区域割り案3


(高崎線以北、高崎線以南、児玉地域)

区域割 (案) 3

選挙区図

本庄市全国





区域割り案4

(西中学校区、東中学校区、南中学校区、児玉中学校区)



区域割り案5

(西中学校区、東中学校区、南中・共和小学区
、共和小学校区以外の児玉地域)

区域割 (案) 5



区域割 (案) 5

1. 区域割 (案) 5

2. 区域割 (案) 5

3. 区域割 (案) 5

4. 区域割 (案) 5

5. 区域割 (案) 5

6. 区域割 (案) 5

7. 区域割 (案) 5

8. 区域割 (案) 5

9. 区域割 (案) 5

10. 区域割 (案) 5

11. 区域割 (案) 5

12. 区域割 (案) 5

13. 区域割 (案) 5

14. 区域割 (案) 5

15. 区域割 (案) 5

16. 区域割 (案) 5

17. 区域割 (案) 5

18. 区域割 (案) 5

19. 区域割 (案) 5

20. 区域割 (案) 5

21. 区域割 (案) 5

22. 区域割 (案) 5

23. 区域割 (案) 5

24. 区域割 (案) 5

25. 区域割 (案) 5

26. 区域割 (案) 5

27. 区域割 (案) 5

28. 区域割 (案) 5

29. 区域割 (案) 5

30. 区域割 (案) 5

31. 区域割 (案) 5

32. 区域割 (案) 5

33. 区域割 (案) 5

34. 区域割 (案) 5

35. 区域割 (案) 5

36. 区域割 (案) 5

37. 区域割 (案) 5

38. 区域割 (案) 5

39. 区域割 (案) 5

40. 区域割 (案) 5

41. 区域割 (案) 5

42. 区域割 (案) 5

43. 区域割 (案) 5

44. 区域割 (案) 5

45. 区域割 (案) 5

46. 区域割 (案) 5

47. 区域割 (案) 5

48. 区域割 (案) 5

49. 区域割 (案) 5

50. 区域割 (案) 5

51. 区域割 (案) 5

52. 区域割 (案) 5

53. 区域割 (案) 5

54. 区域割 (案) 5

55. 区域割 (案) 5

56. 区域割 (案) 5

57. 区域割 (案) 5

58. 区域割 (案) 5

59. 区域割 (案) 5

60. 区域割 (案) 5

61. 区域割 (案) 5

62. 区域割 (案) 5

63. 区域割 (案) 5

64. 区域割 (案) 5

65. 区域割 (案) 5

66. 区域割 (案) 5

67. 区域割 (案) 5

68. 区域割 (案) 5

69. 区域割 (案) 5

70. 区域割 (案) 5

71. 区域割 (案) 5

72. 区域割 (案) 5

73. 区域割 (案) 5

74. 区域割 (案) 5

75. 区域割 (案) 5

76. 区域割 (案) 5

77. 区域割 (案) 5

78. 区域割 (案) 5

79. 区域割 (案) 5

80. 区域割 (案) 5

81. 区域割 (案) 5

82. 区域割 (案) 5

83. 区域割 (案) 5

84. 区域割 (案) 5

85. 区域割 (案) 5

86. 区域割 (案) 5

87. 区域割 (案) 5

88. 区域割 (案) 5

89. 区域割 (案) 5

90. 区域割 (案) 5

91. 区域割 (案) 5

92. 区域割 (案) 5

93. 区域割 (案) 5

94. 区域割 (案) 5

95. 区域割 (案) 5

96. 区域割 (案) 5

97. 区域割 (案) 5

98. 区域割 (案) 5

99. 区域割 (案) 5

100. 区域割 (案) 5

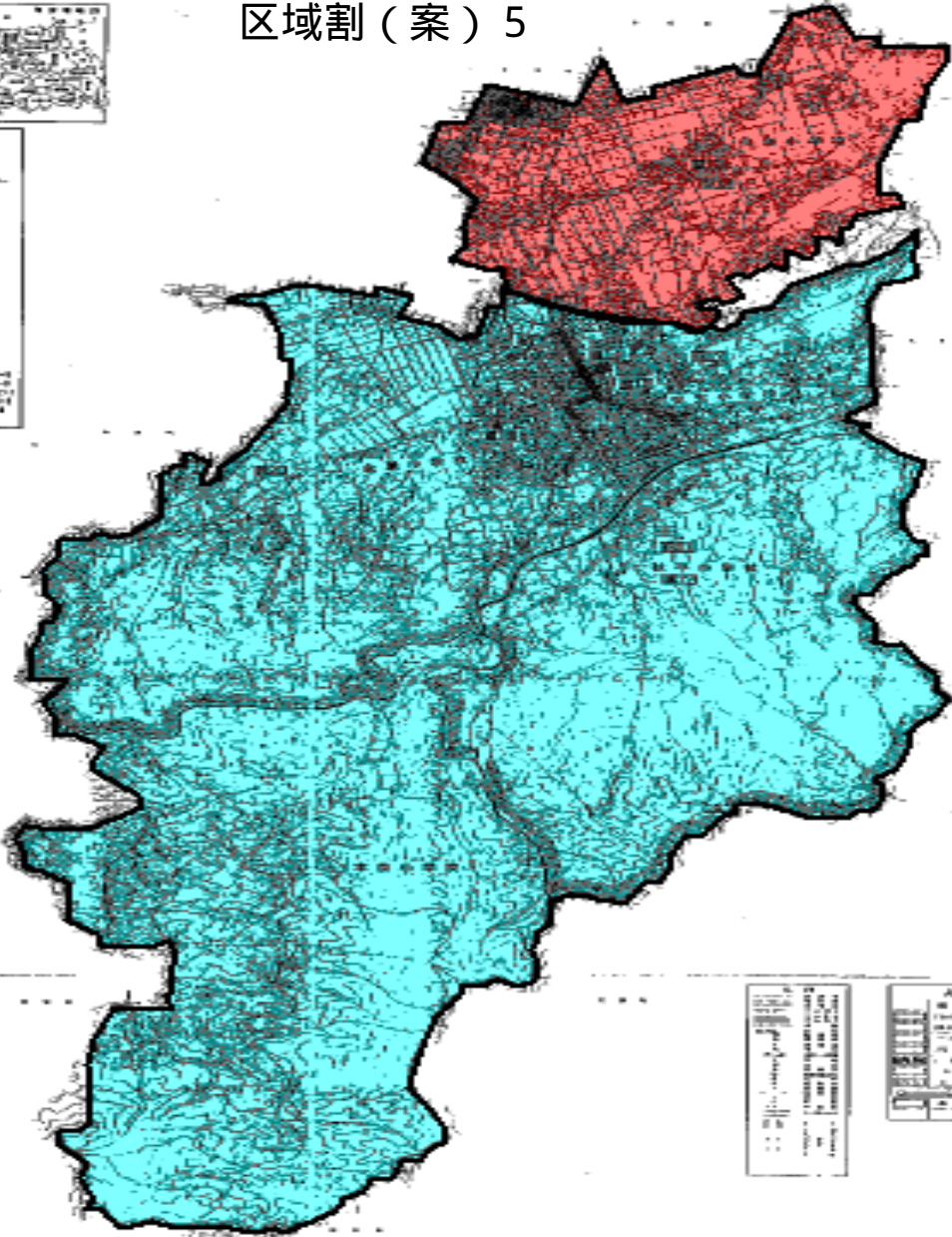


Table with 2 columns: 区域割 (案) 5, 区域割 (案) 5

Table with 2 columns: 区域割 (案) 5, 区域割 (案) 5