

「子ども・子育て支援に関するアンケート調査報告書」に対する意見について

1. 学童保育の高学年の利用について

高学年の学童保育利用希望は25%もあり、そのうち、利用させたい年齢は、6年生までが67.6%となっています。保護者の労働時間が長い場合や生活環境の変化などの条件によっては、高学年であっても放課後の保育が必要になります。

アンケート P88（問17）6年生まで利用したい・・・67.6%
P89～92 参照

【回答】現在、「本庄市放課後児童健全育成事業の設備及び運営に関する基準を定める条例（案）」を9月議会に提案する準備を進めており、児童福祉法の改正を受けて、対象児童は「放課後児童健全育成事業における支援は、小学校に就学している児童であって、その保護者が労働等により昼間家庭にいないもの」という規定を設ける考えです。

2. 学童保育の保育料について

学童保育を利用しない理由として、「利用料がかかる」という意見が14%ほどあることを考えますと、保育園は公立・私立でも保護者の所得で保育料が決まるのですが、学童保育の場合は公私の保育料の格差が大きいと考えます。

アンケート P85（問14）・86

学童を利用していない方の中で、「利用料がかかるから」が14.3%

【回答】公立学童保育室の保護者負担金については、私立学童保育所と比べ低額であるためその格差が課題となっています。すぐに格差を解消することは困難ですが、格差の解消が課題であると認識しており、公立及び私立の学童保育所が設置されている他市の現状を調査するなどして検討してまいります。

3. 学童保育施設の設置場所について

学童保育は家庭に代わる役割を大きく担っています。アンケートの設置場所として、民間施設を選ぶ項目がなく、希望としては、学校の空き教室・学校の敷地内が8割という結果になりました。

民間の学童保育は、放課後は学校から離れ家庭的な雰囲気のある、学童が「ただいま！」と帰ってきて、「おかえり」と迎える環境を大事にしてきました。

しかし、通学路の安全などの面から、近年の社会環境の中でこうした考えを持つ保護者の気持ちも理解できます。今後、本庄市が学校敷地内等を検討していく場合には、民間の学童保育が公有地を利用し、共存できるようにしてください。

アンケート P70（問41）参照

【回答】学童保育施設は、放課後や長期休校日等に児童が過ごすための家庭的な役割もありますので学校とは別の場所にあることにより、ご意見にあるように、児童を「おかえり」と迎える家庭的な雰囲気を作ることができるといった利点があります。逆に学童保育施設が学校内にあれば、学校から施設までの移動中の安全性が確保されます。

現在のところ、学校内敷地内等に設置する計画はありませんが、設置する場合には、民間事業者に運営を委託することなどを検討する必要があると考えます。

4. その他（厚生労働省令について）

①厚生労働省が出した「省令」についての解釈が変更されているようですので、市の条例を作成するにあたり、学童関係者に対してその説明と意見交換の場を設けてください。

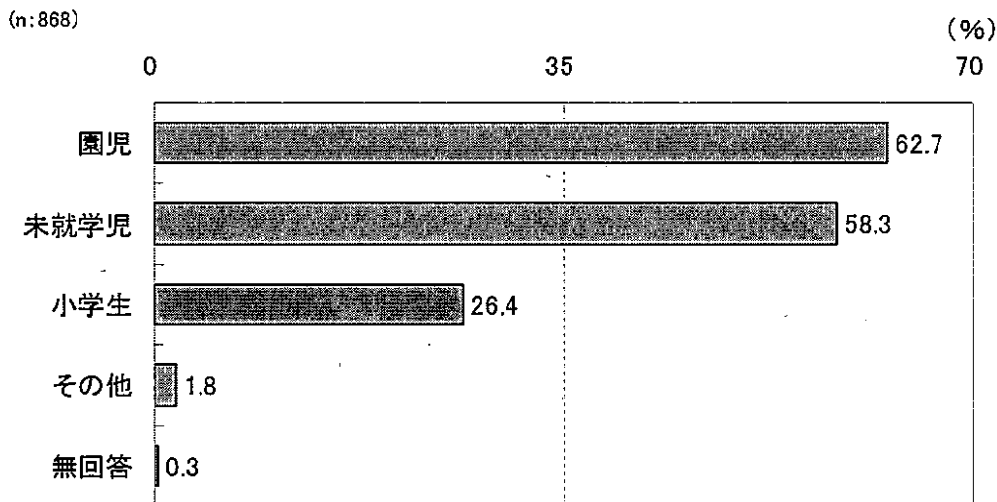
【回答】市の条例制定に伴い、説明会や意見交換等を開催する考えです。

②最低基準を理由として現状を下回らないようにしてください。

【回答】国が示す基準ににおいて「最低基準を超えて、設備を有し、又は運営をしている放課後児童健全育成事業者においては、最低基準を理由として、その設備又は運営を低下させてはならない」とありますので、本庄市が定める条例においても、同様の規定を設ける考えです。

(3) 公園を利用している子ども

問 40 問 38で「1. 利用する」、「2. 時々利用する」に○をつけた方のみ
 どなたが利用しますか。(あてはまる番号すべてに○)

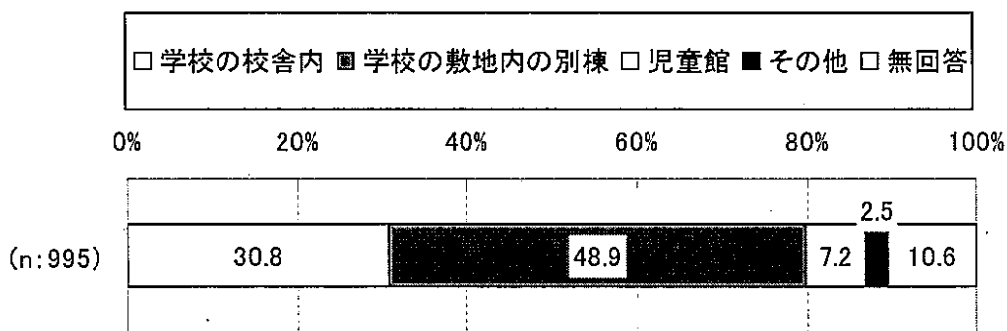


公園を「利用している」と回答した 868 人に利用している方を尋ねたところ、「園児」(62.7%)、「未就学児」(58.3%)と就学前の子どもの利用が半数以上を占めています。

16. 学童クラブの設置について

(1) 学童クラブの希望設置場所

問 41 学童クラブの希望設置場所。(1つに○)



学童クラブの希望設置場所を尋ねたところ、「学校の敷地内の別棟」が 48.9%で最も多く、次いで「学校の校舎内」の 30.8%となっています。

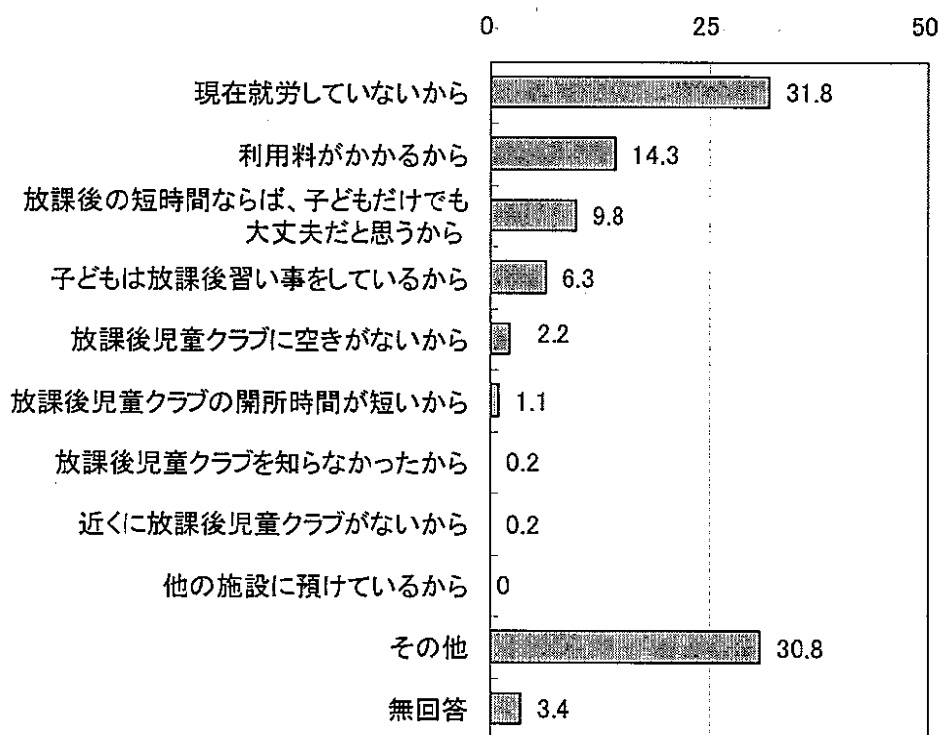
(3) 放課後児童クラブを利用していない理由

問 14 問 12 で「2」を選ばれた方にお伺いします。

利用していない理由について、もっともあてはまる答えの番号に1つだけ○をつけてください。

(n: 650)

(%)

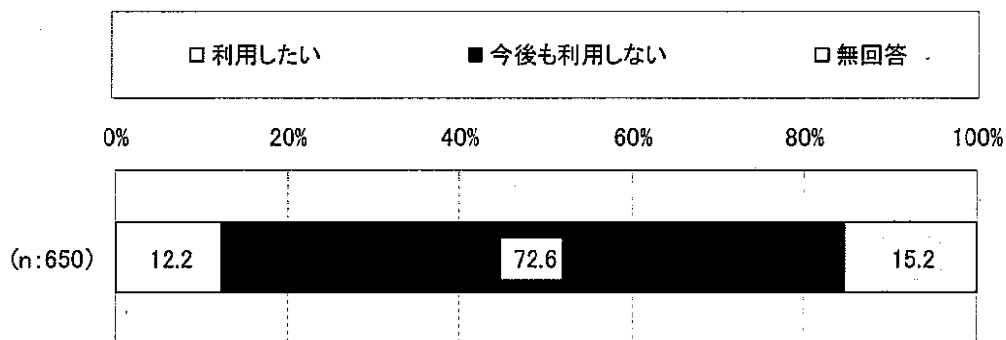


放課後児童クラブを利用していない理由では、お子さんの身の回りの世話を主にしている方（主な保護者）が「現在就労していないから」が31.8%で最も多くなっています。

(4) 放課後児童クラブの利用意向

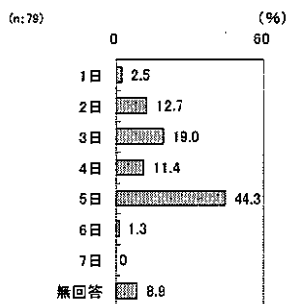
問 15 問 12 で「2」を選ばれた方にお伺いします。
 宛名のお子さんについて、今後、放課後児童クラブ(学童保育)を利用したいとお考えですか。あてはまる答えの番号に1つだけ○をつけてください。「1. 利用したい」を選ばれた方は、利用希望について記入してください。(時間は、24時間制で記入してください)。

■放課後児童クラブの利用意向

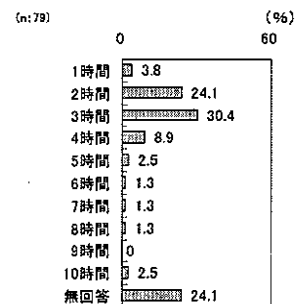


放課後児童クラブを現在利用していない方の今後の利用意向を尋ねたところ「今後も利用しない」が72.6%となっています。

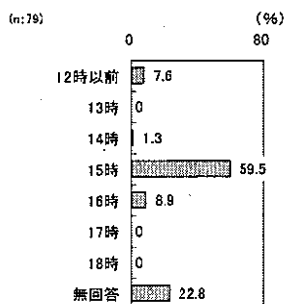
●1週あたりの利用希望日数



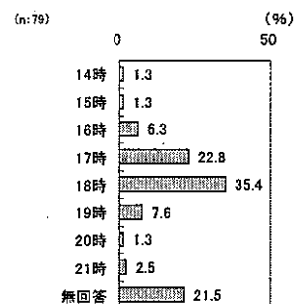
●1日あたりの利用希望時間



●利用希望開始時間



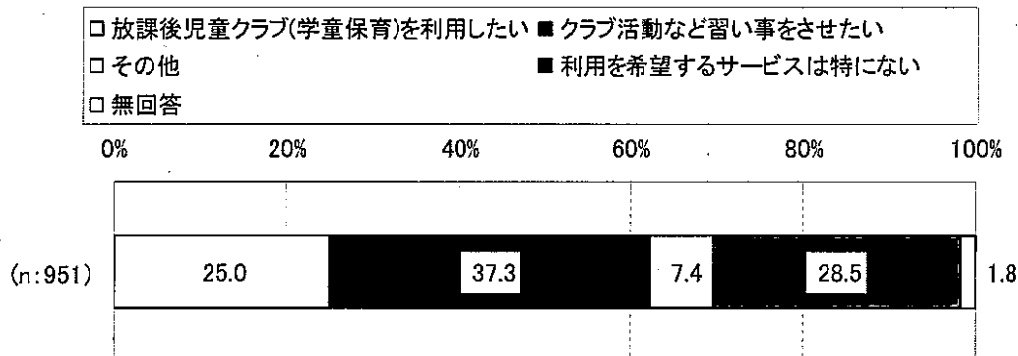
●利用希望終了時間



1週あたりの利用希望日数は「5日」、1日あたりの利用時間は「3時間」、利用開始時間は「15時」、利用終了時間は「18時」がそれぞれ最も多くなっています。

(6) 小学校高学年時の放課後の過ごし方

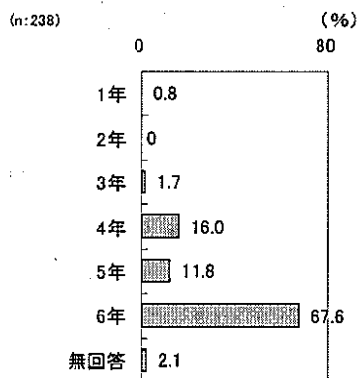
問 17 宛名のお子さんについてお伺いします。小学4年生以降の放課後の過ごし方について、どのようなことを望みますか。あてはまる答えの番号に1つだけ○をつけてください。



小学4年生以降の放課後の過ごし方について、どのようなことを望んでいるか尋ねたところ、「クラブ活動など習い事をさせたい」が37.3%で最も多く、次いで「利用を希望するサービスは特にない」が28.5%、「放課後児童クラブ(学童保育)を利用したい」が25.0%となっています。

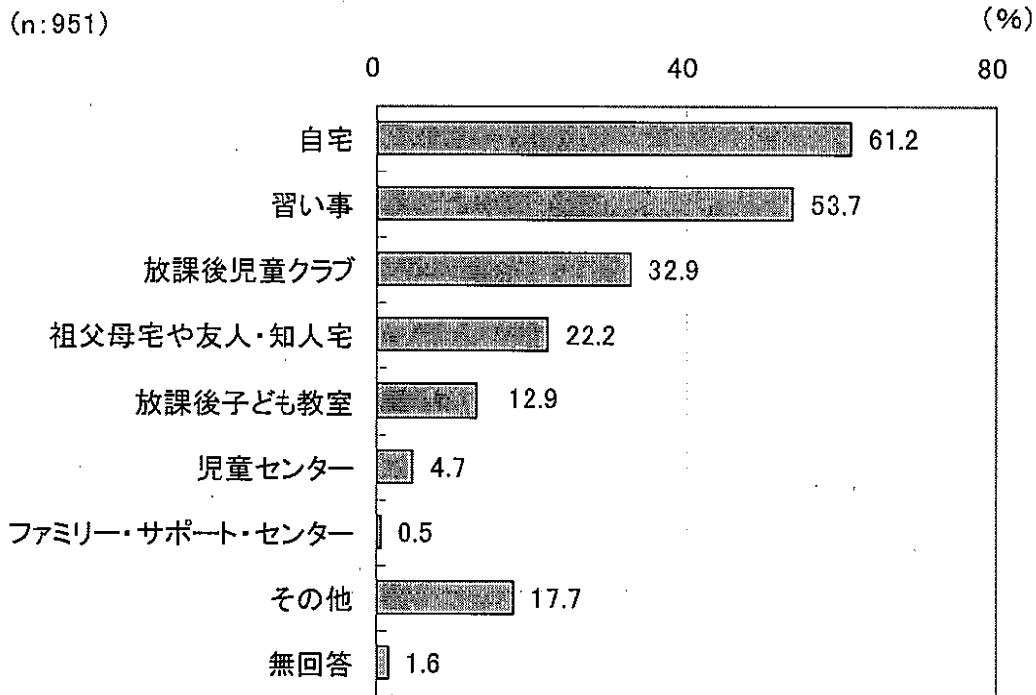
放課後児童クラブ(学童保育)を利用したい」と回答した方に利用させたい年齢を尋ねたところ、「小学6年生まで」が67.6%と最も多くなっています。

●放課後児童クラブを利用させたい学年



(7) 低学年時の放課後の過ごし方の希望

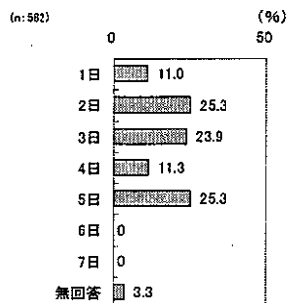
問 18 宛名のお子さんについて、小学校低学年（1～3年生）のうち、放課後（平日の小学校終了後）の時間をどのような場所で過ごさせたいと思いますか。（あてはまる番号すべてに○、希望する週あたりの日数を記入、「6. 放課後児童クラブ（学童保育）」の場合には利用を希望する時間を記入）



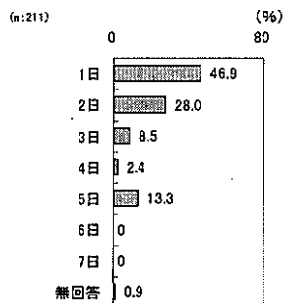
小学校低学年（1～3年生）のうち放課後の時間をどこで過ごさせたいかを尋ねたところ、「自宅」が61.2%と最も多く、次いで「習い事」（53.7%）、「放課後児童クラブ」（32.9%）、「祖父母宅や友人・知人宅」（22.2%）、「放課後子ども教室」（12.9%）の順となっています。

■週あたりの利用希望日数

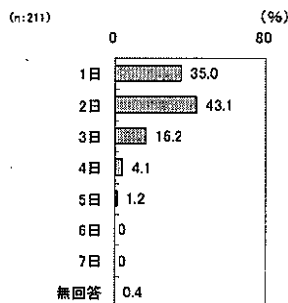
●自宅



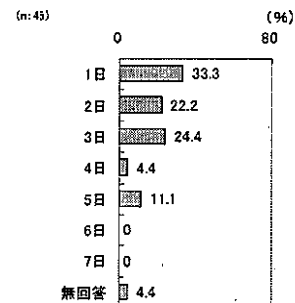
●祖父母宅や友人・知人宅



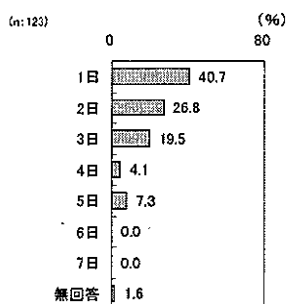
●習い事



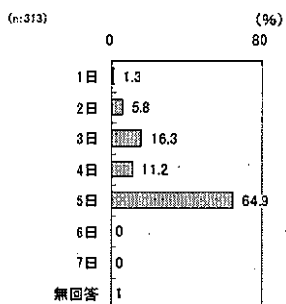
●児童センター



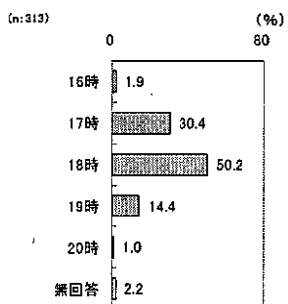
●放課後子ども教室



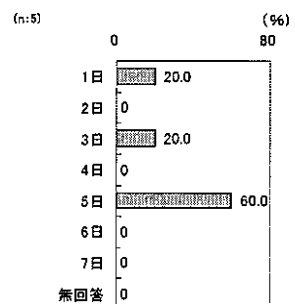
●放課後児童クラブ(学童保育) ⇒利用希望時間(下校時から)



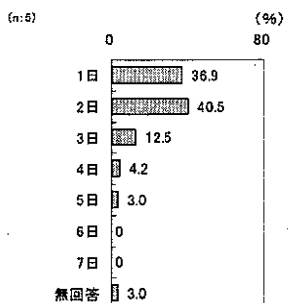
⇒利用希望時間(下校時から)



●ファミリー・サポート・センター



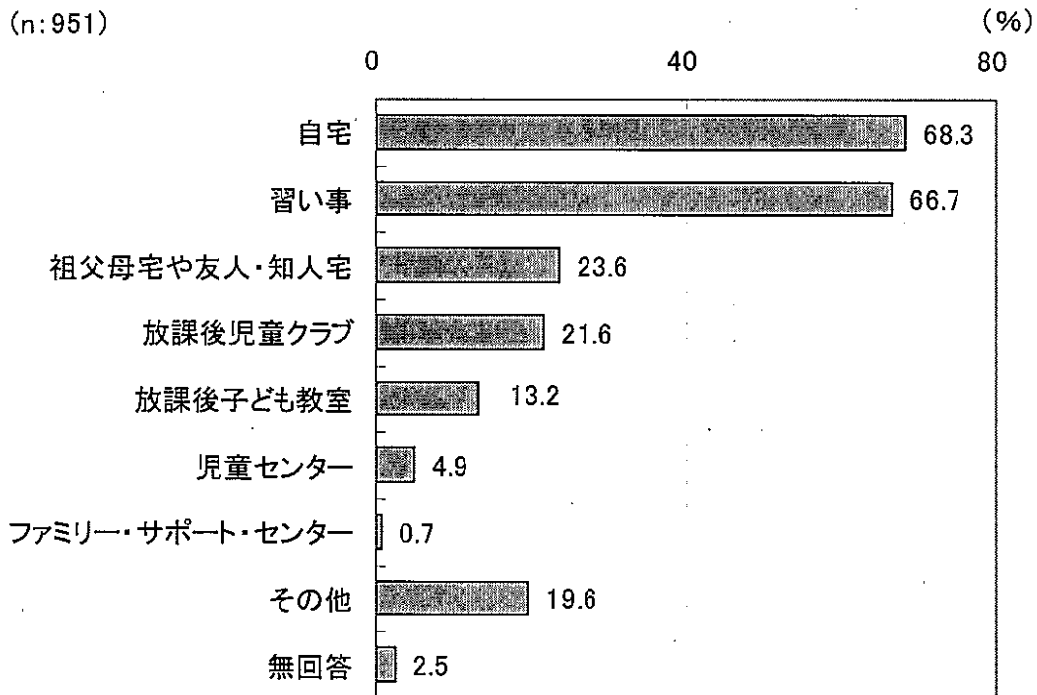
●その他



(8) 高学年時の放課後の過ごし方の希望

問 19 宛名のお子さんについて、小学校高学年（4～6年生）になったら、放課後（平日の小学校終了後）の時間をどのような場所で過ごさせたいと思いますか。（あてはまる番号すべてに○、希望する週あたりの日数を記入、「6. 放課後児童クラブ（学童保育）」の場合には利用を希望する時間を記入）

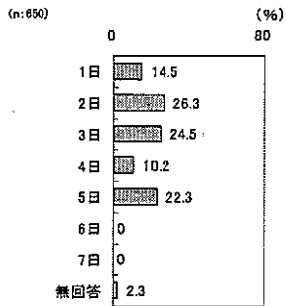
※先のことになりますが、現在お持ちのイメージでお答えください。



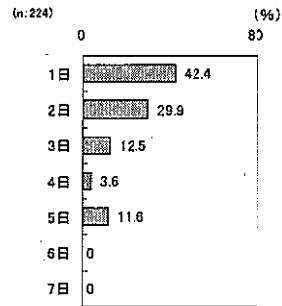
小学校高学年（4～6年生）のうち放課後の時間をどこで過ごさせたいかをたずねたところ、「自宅」が68.3%と最も多く、次いで「習い事」（66.7%）、「祖父母宅や友人・知人宅」（23.6%）、「放課後児童クラブ」（21.6%）の順となっています。

■週あたりの利用希望日数

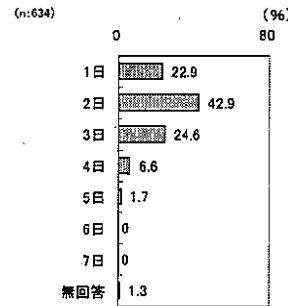
●自宅



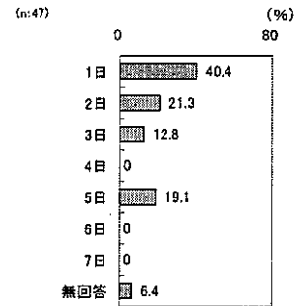
●祖父母宅や友人・知人宅



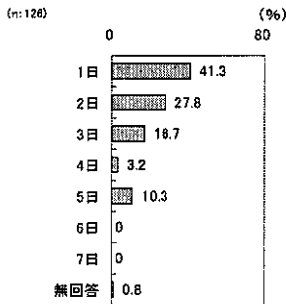
●習い事



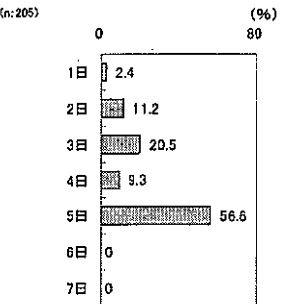
●児童センター



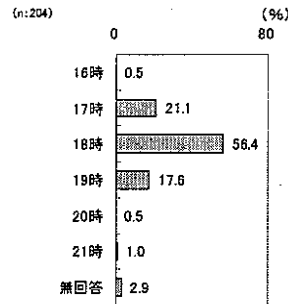
●放課後子ども教室



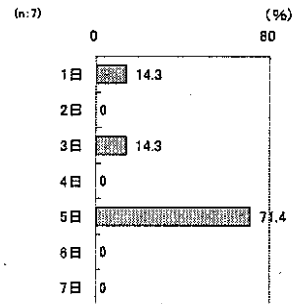
●放課後児童クラブ(学童保育) ⇒利用希望時間(下校時から)



⇒利用希望時間(下校時から)



●ファミリー・サポート・センター



●その他

