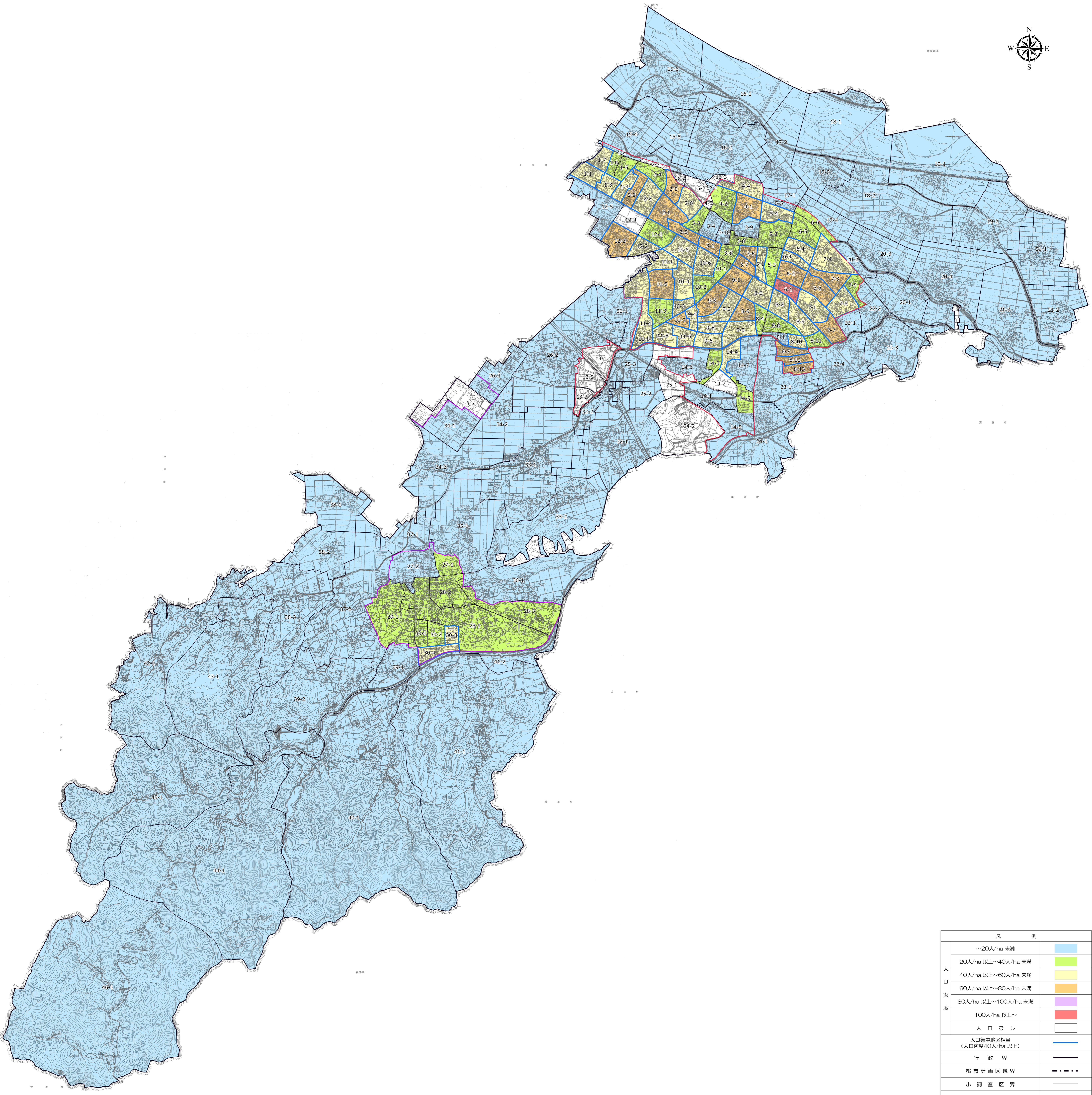
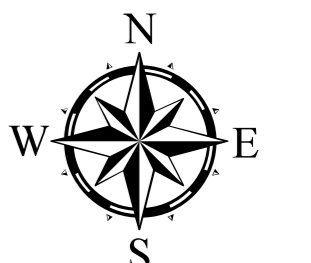


令和四年三月



凡 例	
人口密度	~20人/ha 未満
	20人/ha 以上~40人/ha 未満
	40人/ha 以上~60人/ha 未満
	60人/ha 以上~80人/ha 未満
	80人/ha 以上~100人/ha 未満
	100人/ha 以上~
	人口なし
	人口集中地区相当 (人口密度40人/ha 以上)
	行政界
	都市計画区域界
	小調査区域界
	市街化区域界
	用途地域界



本庄市 都市計画課