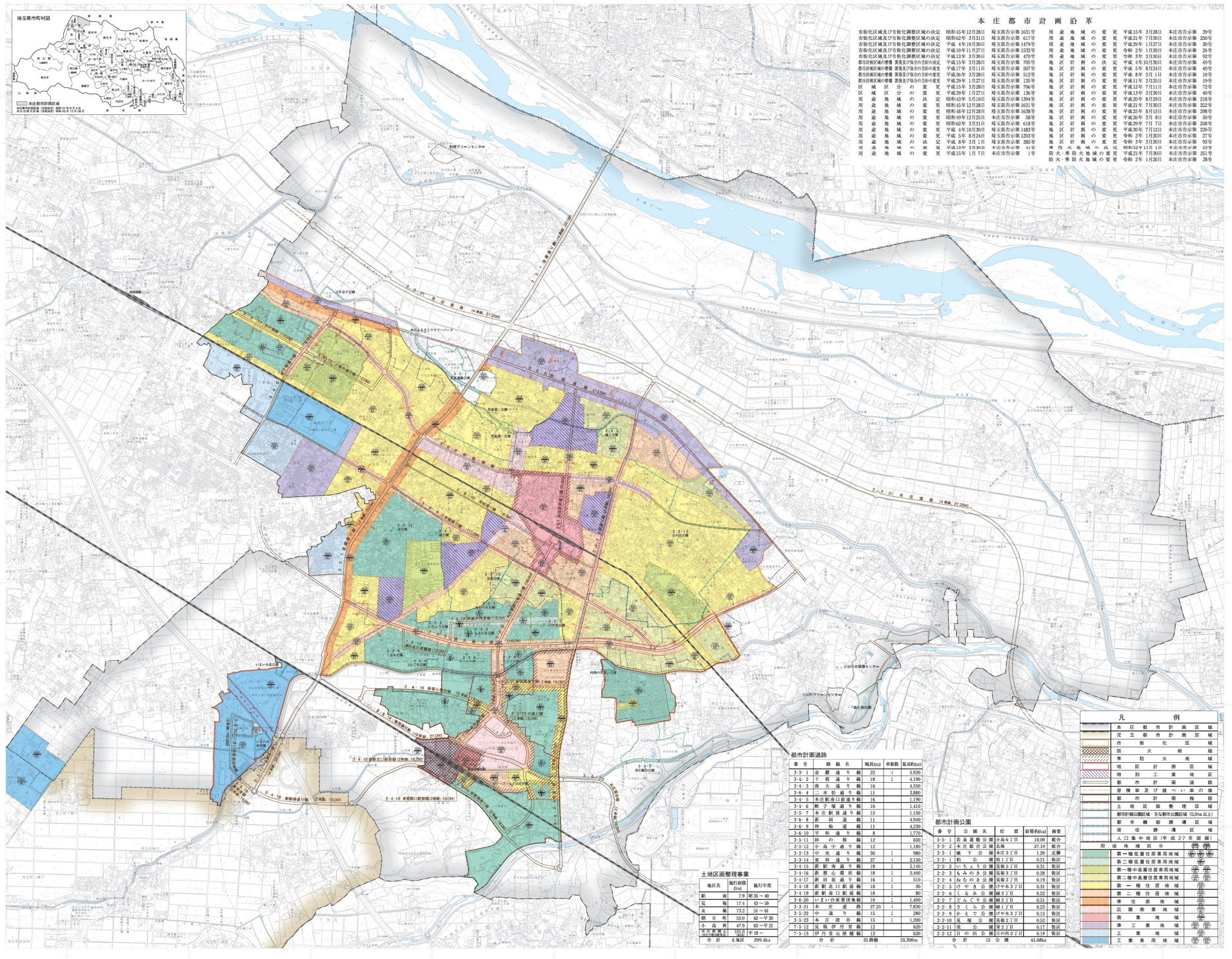


本庄市都市計画図(本庄都市計画)



本庄都市計画沿革

| 用途地域の変更 | 期 | 規正告示番号 | 用途地域の変更 | 期 | 規正告示番号 |
|---------------------|-------------|------------|-------------|-------------|------------|
| 市街化区域及び市街化調整区域の決定 | 昭和45年12月28日 | 規正告示第1431号 | 用途地域の変更 | 平成15年3月28日 | 本庄市告示第39号 |
| 市街化区域及び市街化調整区域の決定 | 昭和46年3月31日 | 規正告示第1479号 | 用途地域の変更 | 平成21年7月30日 | 本庄市告示第209号 |
| 市街化区域及び市街化調整区域の決定 | 平成4年10月30日 | 規正告示第1479号 | 用途地域の変更 | 平成21年11月27日 | 本庄市告示第209号 |
| 市街化区域及び市街化調整区域の決定 | 平成10年11月27日 | 規正告示第1532号 | 用途地域の変更 | 令和2年1月30日 | 本庄市告示第30号 |
| 市街化区域及び市街化調整区域の決定 | 平成12年3月28日 | 規正告示第1709号 | 用途地域の変更 | 令和3年3月30日 | 本庄市告示第92号 |
| 都市計画区域の調整及び結合の方向の決定 | 平成15年3月28日 | 規正告示第705号 | 用途地域の変更 | 平成4年10月30日 | 本庄市告示第49号 |
| 都市計画区域の調整及び結合の方向の決定 | 平成17年3月31日 | 規正告示第2079号 | 用途地域の変更 | 平成5年3月29日 | 本庄市告示第49号 |
| 都市計画区域の調整及び結合の方向の決定 | 平成20年3月28日 | 規正告示第512号 | 用途地域の変更 | 平成8年3月1日 | 本庄市告示第10号 |
| 都市計画区域の調整及び結合の方向の決定 | 平成29年1月27日 | 規正告示第138号 | 用途地域の変更 | 平成11年3月25日 | 本庄市告示第19号 |
| 用途地域の変更 | 昭和15年3月28日 | 規正告示第706号 | 用途地域の変更 | 平成12年7月31日 | 本庄市告示第72号 |
| 用途地域の変更 | 昭和29年1月27日 | 規正告示第138号 | 用途地域の変更 | 平成13年3月30日 | 本庄市告示第40号 |
| 用途地域の変更 | 昭和45年12月28日 | 規正告示第1431号 | 用途地域の変更 | 平成20年8月15日 | 本庄市告示第205号 |
| 用途地域の変更 | 昭和48年12月28日 | 規正告示第1638号 | 用途地域の変更 | 平成20年3月31日 | 本庄市告示第49号 |
| 用途地域の変更 | 昭和49年12月28日 | 規正告示第1694号 | 用途地域の変更 | 平成29年7月7日 | 本庄市告示第280号 |
| 用途地域の変更 | 昭和62年3月31日 | 規正告示第438号 | 用途地域の変更 | 平成29年7月31日 | 本庄市告示第280号 |
| 用途地域の変更 | 平成4年10月30日 | 規正告示第1479号 | 用途地域の変更 | 平成29年7月31日 | 本庄市告示第280号 |
| 用途地域の変更 | 平成5年8月24日 | 規正告示第1203号 | 用途地域の変更 | 令和2年1月30日 | 本庄市告示第30号 |
| 用途地域の変更 | 平成8年3月1日 | 規正告示第1203号 | 用途地域の変更 | 令和3年3月30日 | 本庄市告示第92号 |
| 用途地域の変更 | 平成12年2月28日 | 規正告示第418号 | 防火・準防火地域の決定 | 昭和29年11月1日 | 本庄市告示第93号 |
| 用途地域の変更 | 平成15年1月7日 | 本庄市告示第1号 | 防火・準防火地域の決定 | 平成21年7月30日 | 本庄市告示第201号 |
| | | | 防火・準防火地域の決定 | 令和2年11月20日 | 本庄市告示第289号 |

都市計画道路

| 番号 | 路線名 | 幅員(m) | 延長(m) |
|--------|---------|-------|---------|
| 3-3-1 | 公園通り | 22 | 5,930 |
| 3-4-2 | 十経通り | 18 | 4,190 |
| 3-4-3 | 南大通り | 16 | 4,580 |
| 3-4-1 | 水谷通り | 11 | 2,880 |
| 3-4-5 | 本庄駅前通り | 16 | 1,190 |
| 3-4-4 | 梶子塚通り | 16 | 3,410 |
| 3-5-7 | 水谷通り | 18 | 1,190 |
| 3-6-3 | 河原通り | 11 | 4,940 |
| 3-6-4 | 梓川通り | 11 | 4,290 |
| 3-6-10 | 南大通り | 8 | 1,720 |
| 3-5-11 | 柳の根 | 12 | 620 |
| 3-5-12 | 水谷中通り | 12 | 1,190 |
| 3-2-10 | 水谷中通り | 30 | 4,080 |
| 3-3-14 | 藤原通り | 27 | 2,150 |
| 3-1-11 | 藤原通り | 18 | 2,150 |
| 3-1-16 | 藤原通り | 18 | 2,400 |
| 3-4-17 | 藤原通り | 16 | 3,100 |
| 3-1-17 | 藤原通り | 18 | 1,190 |
| 3-4-19 | 藤原通り | 18 | 4,290 |
| 3-4-20 | いらい川原通り | 19 | 1,400 |
| 3-3-11 | 新町通り | 27 | 2,830 |
| 3-2-9 | 中通り | 15 | 280 |
| 3-2-3 | 本庄通り | 15 | 1,200 |
| 7-3-12 | 沼津通り | 12 | 620 |
| 7-3-13 | 伊丹交差点 | 12 | 620 |
| 合計 | | 25路線 | 56,300m |

土地区画整理事業

| 地区名 | 施行年度 |
|------|-----------|
| 敷田 | 昭和40～49 |
| 区画 | 昭和41～49 |
| 山崎 | 昭和42～49 |
| 小島 | 昭和43～49 |
| 本庄駅前 | 昭和44～49 |
| 合計 | 6地区 299ha |

都市計画公園

| 番号 | 公園名 | 区域 | 面積(m ²) | 備考 |
|--------|--------|-------|---------------------|----|
| 5-5-1 | 若森運動公園 | 昭和67年 | 10,000 | 総合 |
| 2-5-2 | 本庄運動公園 | 昭和67年 | 2,719 | 総合 |
| 3-3-1 | 城下公園 | 昭和37年 | 1,200 | 公園 |
| 2-2-1 | 鶴子公園 | 昭和17年 | 0.21 | 街区 |
| 2-2-2 | いらい川公園 | 昭和17年 | 0.21 | 街区 |
| 2-2-3 | おんき公園 | 昭和17年 | 0.28 | 街区 |
| 2-2-4 | おんき公園 | 昭和27年 | 0.19 | 街区 |
| 2-2-5 | おんき公園 | 昭和27年 | 0.21 | 街区 |
| 2-2-6 | おんき公園 | 昭和27年 | 0.22 | 街区 |
| 2-2-7 | おんき公園 | 昭和27年 | 0.51 | 街区 |
| 2-2-8 | おんき公園 | 昭和27年 | 0.23 | 街区 |
| 2-2-9 | おんき公園 | 昭和27年 | 0.15 | 街区 |
| 2-2-10 | おんき公園 | 昭和27年 | 0.52 | 街区 |
| 2-2-11 | おんき公園 | 昭和27年 | 0.17 | 街区 |
| 2-2-12 | おんき公園 | 昭和27年 | 0.19 | 街区 |
| 合計 | 15公園 | | 41,688a | |

凡例

- 本庄都市計画区域
- 本庄都市計画区域
- 市街化調整区域
- 防火地域
- 準防火地域
- 地区計画区域
- 幹線工業地帯
- 都市計画道路
- 都市計画道路
- 都市計画道路
- 都市計画道路
- 居住誘導区域
- 人口集中地区(準2種)
- 用途地域
- 第一種住居用地
- 第二種住居用地
- 第三種住居用地
- 第一種中層住居専用地域
- 第二種中層住居専用地域
- 第一種商業地域
- 第二種商業地域
- 準工業地域
- 工業地域
- 工業専用地域



記号

1:10,000

0 100 200 300 400 500

0 100 200 300 400 500

本庄市役所