



本庄市青少年健全育成のつどい

11月28日(土)に本庄市青少年育成市民会議主催による青少年の健全育成を目的とした「平成27年度本庄市青少年健全育成のつどい」が、本庄市児玉文化会館(セルティ)において、開催されました。市内小学校5・6年生、中学校の全学年を対象に標語の募集を行い、2,802点の中から小学生の部最優秀作品1点と優秀作品7点、中学生の部最優秀作品1点と優秀作品8点が選ばれ表彰されました。

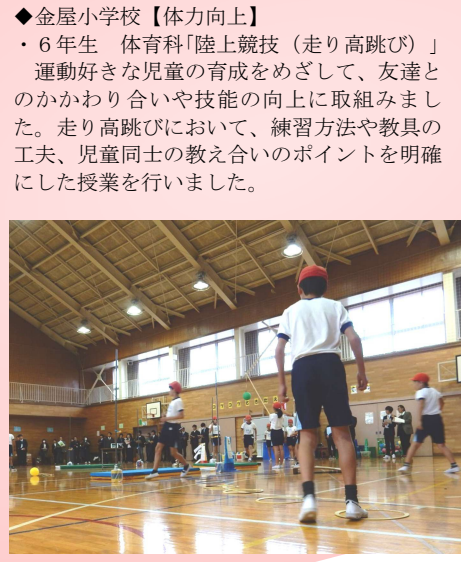
オープニングアトラクションとして本庄西中学校吹奏楽部による演奏が行われました。市立中学校の代表8名による青少年の主張発表では、子どもの目から見た率直な意見発表が行われました。また、青少年・青少年育成者等功労表彰では、青少年育成の部で4名、団体の部で2団体が表彰されました。

平成27年度 研究委嘱校 研究発表会

11月26日(木)に、市立3校の研究委嘱校で研究発表会を開催しました。市立小中学校の約260名の教員が参観し、授業や研究内容について熱心に協議を行いました。研究委嘱校の成果を持ち帰り、各校の教育活動充実につなげています。



◆本庄南中学校【学力向上】
・3年生 保健体育科「武道」
「思考力・判断力・表現力を高める学習活動」を目指して学習活動の工夫に取り組まれました。学習課題を解決するために、グループで練習方法を探求しました。学習への意欲や課題を解決する方法や考えが深まりました。



◆金屋小学校【体力向上】
・6年生 体育科「陸上競技(走り高跳び)」
運動好きな児童の育成をめざして、友達とのかかわり合いや技能の向上に取組みました。走り高跳びにおいて、練習方法や教具の工夫、児童同士の教え合いのポイントを明確にした授業を行いました。



◆児玉小学校【人権教育】
・4年生 学級活動
「Let's チャレンジ!! 4の2オリンピック2015」
みんなの絆が深まり全員が楽しめるように、それぞれが自分の意見を出し、友だちの話をしっかりと聞きながらオリンピックの種目・工夫・係について話し合いました。

「歴史民俗資料館」の常設展示をじっくり見学してみませんか? 各時代の本庄市を代表する資料を展示

本庄市マスコット「はにぼん」のモデルになった「盾持ち人物埴輪」は歴史民俗資料館の代表的な展示物ですが、ほかにも資料館では、本庄市の歴史を物語る各時代の貴重な資料をたくさん展示しています。

明治16年に本庄警察署として建てられた建物自体が、明治時代の洋風建築物として県の文化財に指定されていて、外観や室内の随所にその特徴がよく表れています。1階には、縄文～弥生時代の土器、古墳時代の埴輪、中世資料等、2階では近世～近代の資料や写真等を展示し、中山道本庄宿の繁栄や繭と絹の町への変化の一端についても紹介しています。ご予約いただければ詳しい説明もできますので、資料館の常設展示を一度じっくり見学してみませんか。

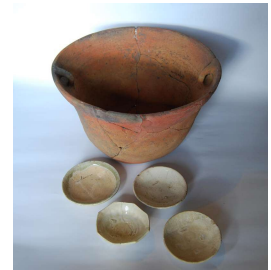
◇開館時間：午前9時～午後4時30分 ◇休館日：月曜日(休日の場合は翌日) ◇ ☎0495-22-3243

◆縄文土器 (児玉町共栄)
県内最大規模の集落群が営まれた現児玉工業団地周辺の縄文時代中期の新宮遺跡から出土しました。



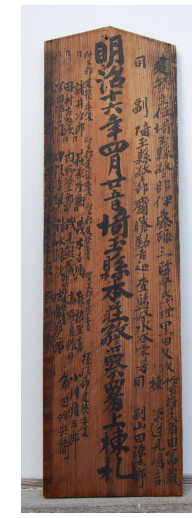
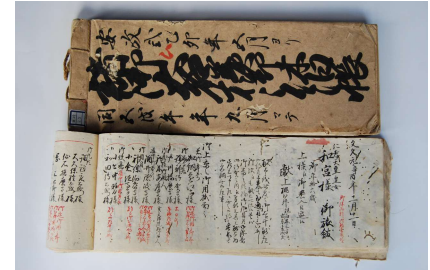
◆轆形埴輪 (北堀 マリーゴールドの丘)
轆は矢を入れて背負う道具。県内でも確認例が数少ない埴輪窯跡である有勝寺裏埴輪窯跡(県指定史跡)から出土しました。(6世紀末頃)

◆ガラス小玉鑄型(日の出)
本庄東中学校校舎建設に伴う薬師堂東遺跡で出土。完全な形での出土は日本初であり、破片点数も日本最多です。(7世紀頃)



◆内耳土鍋・青磁小皿ほか (東五十子)
この遺物が出土した遺跡は、関東の戦国時代の始まりを告げるいかつしん五十子陣跡で、関東管領上杉氏が約20年、陣を張った跡です。

◆田村本陣休泊帳
江戸時代、本庄宿の本陣に休泊した大名や役人等の記録。写真下は、皇女和宮が將軍家茂に降嫁した時の宿泊記録です。



◆棟札
明治16年、本庄警察署創建時の上棟札。作事請負人 角田富蔵は美里の人、ほかに建築委員とし諸井、田村など、地域の有力者が名を連ねています。

図書館本館の改修工事を行っています

平成27年10月より、老朽化が進んだ図書館本館の大規模改修工事を行っており、工期は約1年間を予定しています。この工事により、耐震補強や外壁の張り替え、水道・空調など設備の更新を行います。また、1階の一部を増築し図書書の収納スペースを広げるほか、3階には、親子で読み聞かせを楽しんだり、会話や飲食のできる「多世代交流スペース」を設けリニューアルします。

なお、工事期間中は、仮図書館(いまい台2丁目43番地)をご利用ください。



◆3階多世代交流スペースのイメージ



◆改修工事の中の本館

