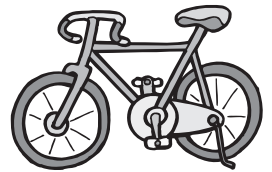


放置自転車クリーンキャンペーンを実施します

市では、10月1日(月)から31日(水)まで、放置自転車クリーンキャンペーンを実施します。路上などに放置された自転車は、歩行者や他の車両の通行を妨げ、交通事故の原因や非常時の緊急活動の妨害にもつながります。



みなさんが暮らしやすく安全な街にするために、自転車は必ず自転車駐車場等の適切な場所に止めましょう。

駅前周辺や路上などの公共の場所に自転車及び原動機付自転車を放置した場合は、撤去します。

みなさんが暮らしやすく安全な街にするために、自転車に乗るときは、ルールを守り、安全に利用しましょう。

★環境推進課 ☎1172、環境産業課 ☎1331(内線232)

10月15日(月)～21日(日)は「行政相談週間」です

総務大臣から委嘱された行政相談委員が行政相談所を開設し、みなさんからの相談をお待ちしています。

国や県などの仕事について、苦情や要望をお持ちの人は、この機会をぜひご利用ください。

日時 10月18日(木) 午前10時～午後3時(正午～午後1時を除く)

会場 市役所1階101会議室

相談内容 福祉、道路、医療保険、年金など

※定例の相談は、毎月第3木曜日の午後1時から4時まで「行政相談」として実施していますので、ご利用ください。

土地付建物を公売します

市では、市税の滞納処分によって差押えられた不動産を公売します。

公売は、県及び北部地域の市町と共同で行います。公売の手続きや詳細については、収納課(市役所1階)及び埼玉県本庄県税事務所にある「不動産共同公売広報」をご覧ください。(アットホーム(株)及び市ホームページでも見ることが出来ます。)

入札日時 10月16日(火) 午後1時30分～2時

入札場所 埼玉県熊谷地方庁舎4階大会議室

【物件】

所在地 東台4丁目1359番10、11(1359番10は持分4分の1)

土地面積 84・97㎡

建物面積 1階46・37㎡

2階23・18㎡

見積価額

2,500,000円

公売保証金

250,000円

★収納課 ☎1120

『ルール守って明るく住マイル』～違反建築なくそつ運動を実施します～

この運動は、安心・安全で快適な住まいづくり・街づくりの実現に向けて、埼玉県、市町及び(株)埼玉建築士会が県下一斉に10月11日(木)から19日(金)まで行います。

この一環として法令等の説明会や一斉公開建築パトロールを実施します。

建築に関する法令等の説明会

対象 埼玉県民、建築関係者、行政職員ほか

日時 10月12日(金) 午後2時～4時

会場 市役所6階大会議室

内容

- ・みどりと川の再生について
- ・埼玉県東日本大震災の記録
- ・定期報告制度について

・建築士事務所立入検査における指導状況ほか

※建築士による無料簡易耐震診断・無料建築相談会を同時開催します

※事前の予約は不要です。当日直接会場へお越しください。

一斉公開建築パトロール

日程 10月16日(火)

場所 市内一円



*詳しくは、左記へお問い合わせください。

★埼玉県熊谷建築安全センター

☎048-5333-877

6、市建築開発課 ☎1140

紹介します

わがまちの行政相談委員

石田 祐寛 氏 ☎3415

福島 教子 氏 ☎3060

立花 勲 氏 ☎1373

★市民課 ☎1113

群馬県（榛名山）からの NHK総合テレビをご覧のみなさまへ

NHKでは、10月27日(土)早朝、群馬県向けのNHK総合テレビを関東地方向けの放送と区別して受信できるよう、群馬県側の地域識別信号を変更します。

この影響で、群馬県向けの放送を受信している一部のテレビで、この日からNHK総合が映らなくなる可能性があります。もし、映らなくなった場合は、リモコンで「チャンネル設定（初期スキャン）」を行うことで元通りご覧いただけるようになります。また、ブルーレイレコーダーなどの録画機は、NHK総合の録画予約がある場合、取り消してからもう一度録画予約を行う必要がありますので、あらかじめご了承ください。

※ご不明な点は、下記へお問い合わせください

★NHK北関東受信相談センター ☎ナビダイヤル
0570-071-071（午前9時～午後8時）IP電話などナビダイヤルでつながらない場合は050-3786-0071へ

お嫁さんにおいで！ ふれあい農業体験ツアーを開催

市では、農業従事者の高齢化や後継者不足を解消するため、担い手となる農業後継者の育成確保に取り組んでいます。

今回、その一環として「ふれあい農業体験ツアー」を計画しました。このツアーは、青年農業者と独身女性が農業体験を通じて出会いの場を設けるもので、独身女性を募集しています。

日程 11月から平成25年2月までの間に全4回
※第1回目は11月18日(日)に開催予定です。

内容 農業体験（播種、管理、収穫）、料理教室ほか

対象 おおむね20歳から40歳未満の未婚の女性

参加費 3,000円（全4回分）

※第1回開催時に集金をします。

用意 運動靴、長靴、タオル、帽子、動きやすい服装

申込 10月31日(木)までに電話又は電子メール（nousei@city.honjo.lg.jp）に必要事項（氏名、住所、年齢、電話番号）を明記のうえ下記へ

※電子メールの場合は、件名を「ふれあい農業体験ツアー」としてください。

★ふれあい農業体験ツアー実行委員会事務局（農政課内）
☎②1177

◇◆空間放射線量・放射性物質測定結果のお知らせ◆◇

— 市内の空間放射線量測定結果 —

市では、昨年の6月13日から市内13か所（すべての小学校の校庭）で放射線量の測定を行っています。
※詳しい測定結果及び測定箇所は、市ホームページ又は自治防災課をご覧ください。

◎小学校校庭の測定結果（測定日：9月13日）

今回の測定結果は、0.036～0.116 μ Sv/h（マイクロシーベルト／時間）でした。

なお、測定値には自然から受ける放射線量が含まれています。測定値は、計測の時間帯や天候等に影響を受けることがあるため、あくまでも参考の数値となります。 ★自治防災課 ☎②1184

— 市立保育所の給食等放射性物質測定結果 —

市と本庄上里学校給食センターでは、提供した給食等の安全性を確認的に検証するため市立小中学校及び市立保育所を対象に「給食まるごと検査」を実施しています。9月第1週分（8月31日～9月7日）、9月第2週分（9月8日～14日）の放射性ヨウ素及び放射性セシウムは不検出でした。

★教育総務課 ☎②1182、子育て支援課 ☎②1128、本庄上里学校給食センター ☎④2621

— 農畜産物の放射性物質測定結果 —

埼玉県では、農畜産物等の放射性物質調査を実施しています。市内で採取したホンモロコ（採取日9月3・4・5・6、判明日9月12日）の放射性セシウムは、全て基準値を下回りました。

★農政課 ☎②1177