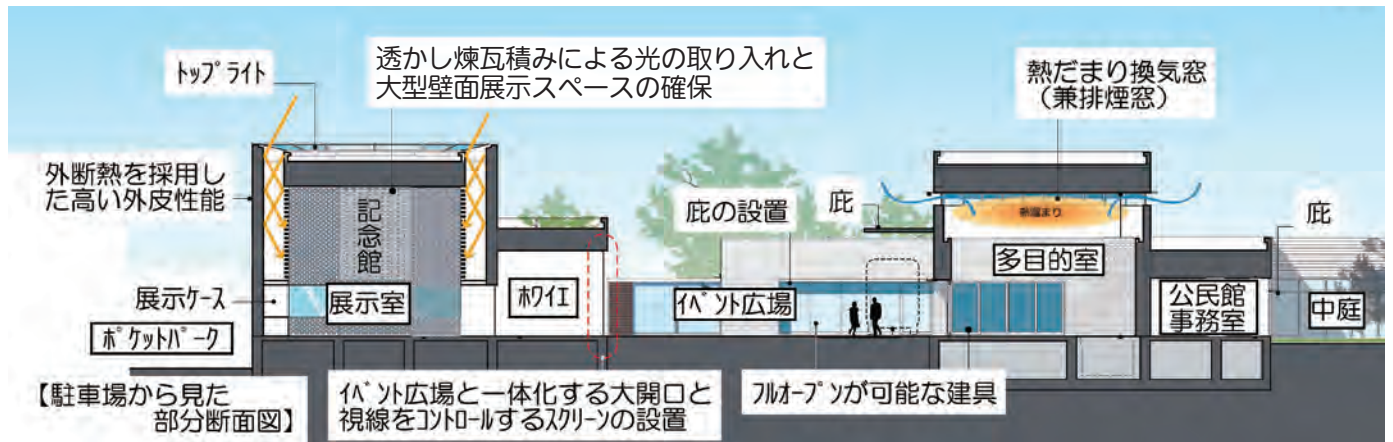


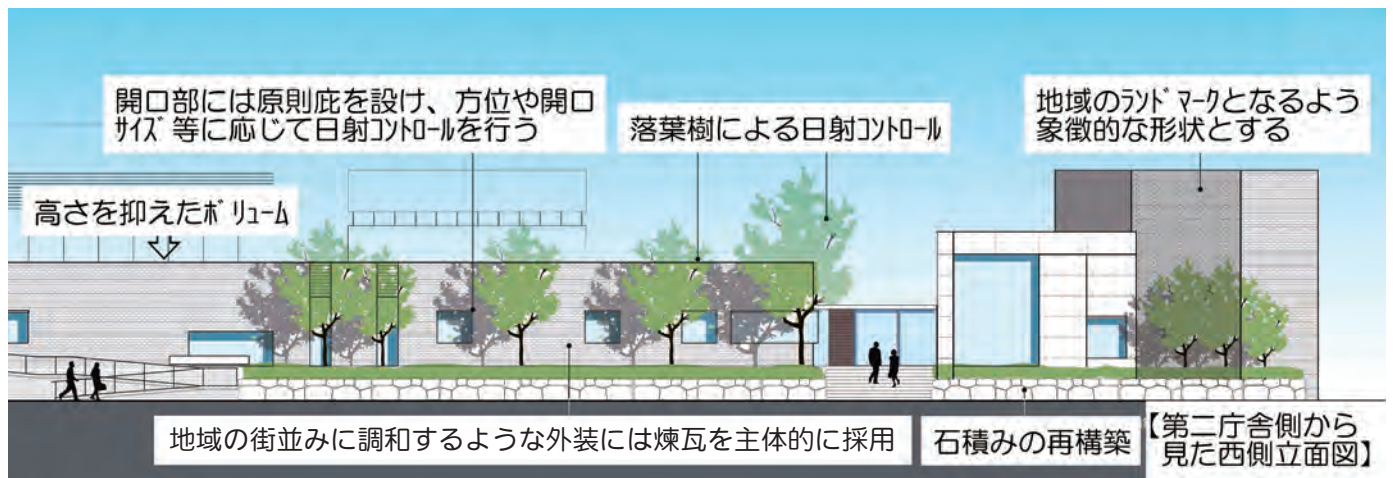
■環境配慮計画

- 断熱材を建物の外側に施し、かつ、空気層を確保したうえで外装材の煉瓦を積み上げる外断熱とすることで、外部負荷に左右されにくい安定した室内環境を確保し、空調エネルギーを削減します。
 - 外断熱及び外装材により建物を保護し、長寿命化を図ります。
 - 自然エネルギーを最大限享受できるようなパッシブデザインです。
- ※パッシブデザイン…建物の構造や材料などの工夫によって、熱や空気の流れを制御し、快適な室内環境を作り出す手法のこと。



■外装計画

- 児玉瓦を継承し、いぶしたような質感の煉瓦を主体的に採用します。
- 西側の石積みは、現状よりも高さを抑え、緑豊かな柔らかい境界とします。
- 周辺に圧迫感を与えないように建物の高さを抑えます。また、適度にボリュームを分散させ、地域に調和するようにします。
- 塙保己一記念館は、独立性を確保します。



基本設計の概要版は、市ホームページ、企画課施設調整係（市役所4階）、総務課（総合支所2階）、図書館本館・児玉分館で閲覧できます。

【児玉総合支所 移転のお知らせ】

児玉総合支所の建て替えに伴い、完成までの間、支所西側にある第二庁舎を「仮庁舎」として支所機能を移転します。

仮庁舎での業務開始は、5月7日(火)からの予定です。

電話番号（☎0495-72-1331）に変更はありません。

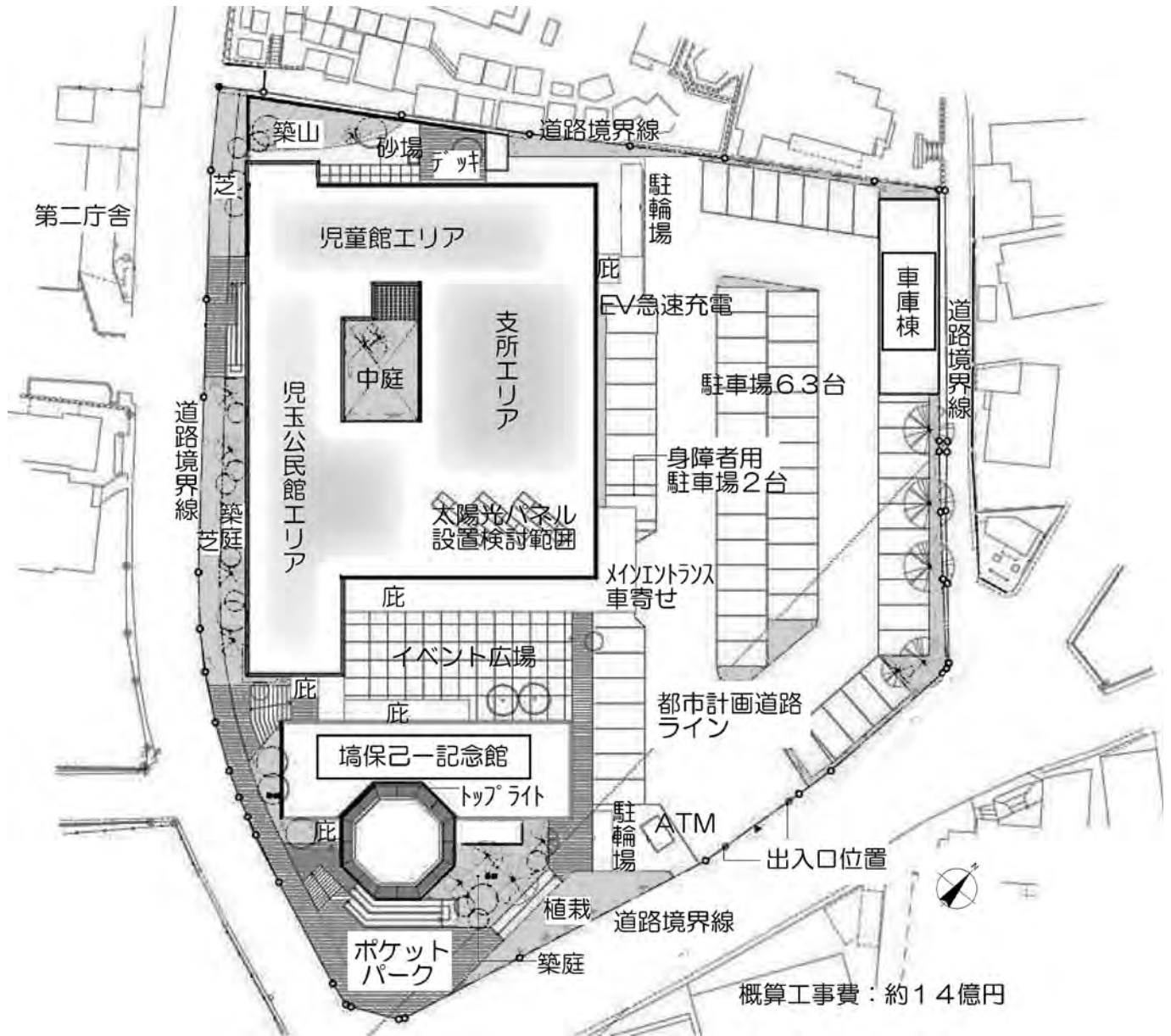
市民のみなさんにはご不便をおかけしますが、ご理解、ご協力をお願いします。



児玉総合支所複合施設の配置・環境配慮・外装計画をお知らせします

★企画課 ☎1246

■配置計画



【建物配置計画】

- ・隣地への日影の影響が最小限になるように建物を配置します。
- ・イベント広場や中庭などの外部空間を取り囲むように建物を配置します。
- ・西側は、道路境界線より約2mセットバックし、将来の歩道用地を確保します。
- ・都市計画道路施工後の施設としての構えを意識して建物を配置します。

【動線計画】

- ・メインエントランスと車寄せを一致させ、誰にでも分かりやすいアプローチにします。
- ・イベント広場やポケットパークなどの外部空間と内部回遊動線が連続するようにします。
- ・道路との高低差はスロープ等で段差を解消し、段差なしで施設へのアプローチが出来るルートを確保します。

【駐車場・駐輪場計画】

- ・駐車台数は、65台（うち2台は身障者用）です。
- ・駐車場の出入口は、現状より広くとり視界を十分に確保し、安全性に配慮します。
- ・駐車場は、全体が見渡せる平面で、安全性や利便性に配慮します。
- ・駐輪場は、記念館側に12台、支所エリア側に14台を計画しています。