

# みんなのけんこうガイド

★本庄市保健センター ☎2003

※お問い合わせは、午前8時30分からです。

## ●育児相談・学級 【会場】本庄市保健センター

相談・学級	内容	日時	申込
すくすく相談	身長・体重の計測、育児・栄養相談	5月22日(木)・6月26日(木) 午前9時30分～11時(15分ごとに3組) ※5月22日(木)は、児玉保健センターで実施。	定員あり。 各実施月の1日から本庄市保健センターへ (※電話による育児相談は随時受け付けています。)
母乳相談	母乳に関する相談	6月26日(木) 午前9時30分～11時	
おや親タマゴ 「はじめて生活withベビー」	妊娠中の生活について、お風呂の入れ方の実習など	7月12日(土) 午前9時30分～正午	定員あり(随時受付)

### 歯と口の健康週間特別企画

#### 「キレイなお口と息の作り方」の講演会を開催

みなさんは自分の口の臭いを気にしたことはありませんか。多くの方が気にしたことがあると思います。そこで今回、口臭とは何か、またどのようにしたら気にせずに過ごせるかについての講演会と歯と口に関する体験型イベントを開催します。

また、園児による歯と口の健康に関する図画展示も開催しますので、ぜひご覧ください。

#### ①講演会

日時 6月12日(木) 午後1時～2時30分

受付 午後0時30分

会場 市役所6階大会議室

講師 角田 正健 氏(東京歯科大学千葉病院臨床教授)

演題 「あなたの息はさわやかですか？」

定員 120人(先着順)

申込 5月21日(水)から電話又は直接本庄市保健センターへ

#### ②体験型イベント

日時 6月12日(木) 午前10時～午後0時30分、午後3時～4時

場所 市役所1階市民ホール

内容 口臭の測定、ハミガキ体験など(希望者のみ)

#### 《①②共通》

対象 市内在住者

費用 無料

### 骨髄移植ドナー支援事業を開始しました

市では骨髄又は末梢血幹細胞を提供する人の負担の軽減を図り、骨髄等の移植を推進するため、助成金を交付する事業を開始しました。

#### 事業実施時期

4月1日以降の提供にかかる入通院分から

	ドナー個人	事業者
支援対象者	本庄市の住民基本台帳に記載がある市税に滞納がない人で、公益財団法人日本骨髄バンクが実施する骨髄バンク事業にドナー登録を行い、骨髄等の提供を完了した人	左記の人が勤務する国内の事業所(国及び地方公共団体並びに独立行政法人、ドナー休暇制度のある勤務事業所を除きます)
助成金額(※)	1日当たり2万円	1日当たり1万円

※いずれも1回の提供につき入通院7日を上限とします。

申請期限 提供完了から90日以内

申請に必要な書類 本庄市骨髄移植ドナー支援事業助成金交付申請書、公益財団法人日本骨髄バンクが発行する骨髄等の提供が完了したことが確認できる書類、本人名義の預金通帳、印鑑など

申請先 本庄市保健センター

病気になるたらどうしよう  
と悩んでいる人もいると思  
います。かかりつけ医がある  
人は、かかりつけ医に受診し  
ましょう。

時間外、休日はどうしたら  
いいかと悩まれている人も  
いると思います。かかりつけ  
から紹介してもらおうか、児  
玉郡市広域消防本部指令課  
②1119) 又は埼玉県救急  
医療情報センター(24時間  
対応 048-824-4199) に  
電話して紹介病院を聞く  
方法もあります。

また、小児の場合は、「#8  
000」という電話相談サ  
ビスがあります。

平日は午後7時から翌日午  
前7時まで、日曜日や休日は  
午前9時から翌日午前7時  
まで電話サービスを行って  
います。月に3、500〜4、  
000件の相談があるそうです。  
救急医療には1次、2次、  
3次救急があります。1次救  
急の病院では、軽いけがや風  
邪や腹痛といった入院を必  
要としない軽症を扱います。2  
次救急の病院では、入院を必  
要とする中等症の病気を扱  
います。3次救急の病院で  
は、命にかかわる重篤な状  
態の患者を受け入れます。

1次救急は各個人クリニック  
や医院です。休日の場合は、  
内科系が本庄市休日急患診  
療所、外科系は在宅当番医が  
担当します。

2次救急は、2次輪番性救  
急病院が昼日、夜間(午後6  
時〜翌日午前8時)に日替わ  
りで担当しています。

本庄市・児玉郡では、5病  
院が内科系、外科系と分か  
れて担当(昭和55年から実  
施)しています。

3次救急には、県内7か所  
の病院が指定されています。  
北部地域は、深谷赤十字病  
院が担当ですが、本庄市・児  
玉郡は群馬県との県境に位  
置しているため、3次救急の  
受け入れ状況によっては、群  
馬県の大きな病院へ搬送さ  
れることが多いのが現状で  
す。

最後に、県内北部の小児2  
次救急に関してですが、行  
田総合病院、深谷赤十字病  
院、熊谷総合病院が輪番制  
でそれぞれ担当しています。

今後当地区の小児1次医療  
については、夜間小児科の  
受診ができる施設の充実が  
はかれるものと思われます。

毎月「広報ほんじょう」に  
休日や夜間の診療に対応で  
きる休日急患診療所や在宅

医などの情報を掲載してい  
ますので、参考にしてくだ  
さい。

あたたかい愛の心で「献  
血」にご協力ください

①本庄市役所会場

日時 5月26日(月) 午前10時〜  
11時30分、午後0時30分〜  
4時

②ベルク本店会場

日時 5月30日(金) 午前9時  
30分〜午後4時

①②共通

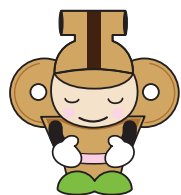
対象 16歳から69歳までの  
人(ただし、65歳から69歳  
までの人は、60歳から64歳  
までの間に献血をしたこと  
がある人に限ります。)

種類 全血(400ml・200  
ml)

●ベルク本店会場では、骨  
髄バンクドナー登録も同時  
に実施します

対象 18歳から54歳までの  
人  
※疾病や服薬などにより、  
献血及びドナー登録がで  
きない場合があります。

★本庄市保健センター ☎24-  
003



## 休日急患の診療

●本庄市児玉郡医師会立本庄市休日急患診療所(日曜・祝日開設)  
(本庄市保健センター内 ☎24-3322)

診療時間 午前9時〜正午、午後1時〜4時、午後7時〜10時

診療科目 内科系疾患

※健康保険証を持参してください。

●在宅当番医療機関

診療は午前中のみです。当番医は変更になる場合もあ  
りますので、確認してからお出かけください。

5月11日(日)	飯塚耳鼻咽喉科医院	上里町神保原町	☎24-2313
5月18日(日)	飯塚内科産婦人科	栄1丁目	☎24-6311
5月25日(日)	五十嵐整形外科医院	若泉1丁目	☎24-2313
6月1日(日)	池田レディースクリニック	小島南3丁目	☎24-2048
6月8日(日)	生坂医院	本庄4丁目	☎24-4670

ご利用ください!小児救急電話相談「#8000」

休日や夜間の子どもの急病時にご利用  
ください。県内であれば、プッシュ回線  
の電話や携帯電話から「#8000」を押  
すとつながります。

(相談料無料・通話料利用者負担)

受付時間

- ・月曜日〜土曜日 午後7時〜翌日午前7時
- ・日曜日、祝日、年末年始 午前9時〜翌  
日午前7時

★119番は、緊急時(火災やけが人など)  
の受付専用電話番号です。夜間など、時間  
外に診療可能な病院については、児玉郡  
市広域消防本部指令課(☎24-1119)で  
ご案内していますので、ご利用ください。  
ただし、診療科目によっては、県外や  
児玉郡市以外の病院をご案内する場  
合もあります。