



## でんどん広場

みなさんの情報交換の場

① = 行事案内    ② = 会員募集

### 一茶を偲ぶ本庄句会作品展 ①

日時 8月18日(月)～20日(水)  
午前9時～午後5時  
※20日(水)は午後4時までです。  
場所 市役所1階市民ホール  
問い合わせ 八木 ☎⑥501

### 松舞会 (日本舞踊) ②

日時 毎週水曜日  
午後1時30分～3時30分  
場所 本庄南公民館  
講師 松島 芳勝 先生  
月会費 2,500円  
問い合わせ 霜田 ☎④4888

### 史蹟探訪会 ②

活動 月1回程度  
年会費 3,000円  
対象 市内在住者  
内容 各地の名勝地、史蹟、工場  
などを見学  
問い合わせ 中根 ☎④2965

## 「はにぼん号・もといずみ号」

### 乗車人数1万人を突破

★企画課 ☎④1157

昨年10月1日から運行開始した、新しい市内交通サービス「はにぼん号・もといずみ号」は、多くのみなさんにご利用をいただいた結果、7月15日(火)に通算乗車数が1万人を突破しました。

通算乗車数1万人目の池田憲吉さん(小島3丁目、写真右側)と新井清さん(田中、写真左側)に、本庄市交通政策協議会から記念品が贈呈されました。



でんどん広場の掲載希望や  
掲載申し込みは、秘書広報課  
(☎④1155)へ



善意ありがとうございます  
ございませう

本庄市増保こ一顕彰基金に  
市内在住の篤志家から500  
万円の寄附をいただきました。  
いただいた寄附金は有効に  
活用させていただきます。  
ありがとうございました。

## Happy Birthday

### 8月生まれのみんな

かみおか つかさ  
**神岡 司ちゃん** <5歳>  
(寿2丁目)

いつも元気いっ  
ぱいのつかさ☆  
鼓笛の姿は一段  
とカッコいいよ♪  
大好きだよ。



こばやし わかな  
**小林 和奏ちゃん** <1歳>  
(早稲田の杜3丁目)

和奏が生まれて  
皆の笑顔が増え  
たよ。泣き虫だ  
けれど、泣いた  
分だけ大きく成  
長してね。



きむら ここ  
**木村 小恋ちゃん** <4歳>  
(小島3丁目)

ここちゃんおめ  
でとう♡おてん  
ばここちゃん♡  
いつも笑顔をお  
りがとう。



たかはし りょう  
**高橋 亮ちゃん** <1歳>  
(児玉町蛭川)

亮、1歳のお誕  
生日おめでとう！  
これからも、明  
るく元気に大き  
く育ててね。



いわもと あいな  
**岩本 藍那ちゃん** <1歳>  
(今井)

初めてのお誕生  
日おめでとう！  
これからも私た  
ち家族の癒やし  
系藍那でいてネ♡



やまぐち らんか  
**山口 蘭花ちゃん** <1歳>  
(日の出3丁目)

お誕生日おめで  
とう！いつもニ  
コニコのらんち  
ゃんがみんな大  
好きだよ♡



### 悲惨な交通事故をなくすために

現在、本庄市は人口1,000人当たりの人身交通事故の発生件数が、県内の他市町村と比べて最悪の状況にあります。県下でワースト第2位、本年1月1日から5月末までの期間においては、残念ながら第1位となってしまいました。

実は県内ワーストの傾向は本市だけではなく、上里町や深谷市など、幹線道路沿いの県北地域全般に見られるものです。これは人口の割合に対して交通量が多いためとも考えられますが、環境のせいだけにしてはならないと思います。

本市の人身交通事故の傾向ですが、交差点での自動車によるものが多く、年代別では30歳代から50歳代にかけての発生件数が多くを占めています。もちろん若者や高齢者の事故も、また自転車による事故も多発しています。人身事故の多発地域は西富田、北堀、寿となっており、また自治体は異なりますが上里町七本

木での事故が児玉郡市内では多くなっております。

一方、全国的に見ると交通事故の発生件数は平成16年をピークに下がり続けており、特に死者の数は過去最悪と言われた昭和45年の16,765人に比べて、平成25年は4,376人と、4分の1強まで減っています。また、本市でも7月16日で市内における交通死亡事故ゼロの日は500日を突破し、この傾向がぜひ続いて欲しいと願っていたところです。ところがその後、20日未明に児玉町金屋と東五十子で2件の死亡事故が立て続けに起きてしまいました。いずれも車同士の衝突、接触による事故です。まことに残念でなりません。

最近、飲酒運転や脱法ハーブ（危険ドラッグ）によるあってはならない事故も全国的に発生しております。交通事故は関係する全ての人を不幸にさせるものです。ぜひ私たち一人ひとりが注意しながら、悲惨な交通事故を根絶させるため、努力してまいりましょう。

本庄市長 吉田信解

## お知らせ

「平成26年全国消費実態調査」を実施します

総務省では、9月から11月まで全国消費実態調査を実施します。

この調査は、我が国における家計の収支及び貯蓄・負債、耐久消費財、住宅・宅地などの家計資産を総合的に調査することにより、国や地方公共団体の行政施策に必要な基礎資料を得ることを目的に実施します。

調査する地域は、全国から統計理論に基づき無作為に選定されます。

お住まいの地域が調査対象となった際には、8月から統計調査員がみなさんのお宅に訪問し、調査票への回答をお願いすることになります。

なお、調査票に記入した内容については、統計法に基づき厳重に保護されますので、正確なご記入をお願いします。  
★商工課 ☎1175



## 検察審査員に選ばれたらご協力を！

交通事故、詐欺、脅迫などの被害にあり、警察や検察庁に訴えても、検察官がその事件を起訴してくれない。どうも納得できない。

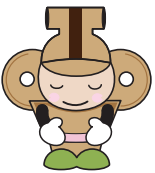
このような不満を持つ人のために、検察官のした処分が正しかったかどうかを審査する機関として「検察審査会」があります。

検察審査会では、選挙権を持つ一般国民の中から「くじ」で選ばれた11人の審査員が審査をします。

あなたもいつか審査員に選ばれることがあるかもしれません。審査員に選ばれたときは、国民の代表としてご協力をお願いします。

また、この制度を紹介したDVDの貸し出しもしていますのでご利用ください。

★熊谷検察審査会事務局（さいたま地方裁判所熊谷支部内） ☎048-500-3111



私たちの思いは  
「地域の未来」です。

62店舗のネットワーク  
 **しのめ信用金庫**  
本庄支店：本庄市駅南 1-13-10  
TEL:0495-21-2222

## お金の四色おはぎ

8/13(水)・14(木)・15(金)限り  
つぶあん・こしあん・きなこ・ごま  
各1つ 税込 150円

◎新盆用菓子折のご注文で  
本庄夢カード2倍進呈!!  
(本店のみ)

(株)中野 せきね  
TEL. 0495-22-2315



## 四色おはぎ

定休日：8/6(水)、8/19(火)  
8/20(水)、8/27(水)  
営業時間：午前9時～午後7時