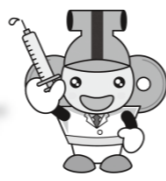




# みんなのけんこうガイド



★本庄市保健センター ☎2003  
※お問い合わせは、午前8時30分からです。

「先生教えて！はとからだにいいはなしがぼんぼんとびだす」 はにぼんチャレンジ対象事業

## はにぼん歯科講座 ～歯周病と血糖値のヒミツが知りたいな～

全身疾患の黒幕である歯周病。ホントの怖さを知っていますか？

歯周病の知られざるヒミツやいつまでもキレイなお口を保つ秘訣、そのほか、お口に関する耳よりの情報がぼんぼんとびだします。この機会に「健口」づくりをはじめてみませんか？

※参加者には、素敵なプレゼントがあります。

**日時** 11月12日(木) 午前10時～11時30分  
受付 9時30分～  
**会場** 市役所6階大会議室  
**講師** 竹内 靖 先生(竹内歯科医院)  
**対象** 市内在住者 **用意** 筆記用具  
**定員** 50人(先着順) **費用** 無料  
**申込** 10月13日(火)から電話又は直接本庄市保健センターへ

## 無料クーポン券でお得にがん検診

はにぼんチャレンジ対象事業

対象者①・②に該当する人に、4月末に子宮頸がん・乳がん・大腸がん検診の無料クーポン券を郵送しました。まだ検診を受けていない人は、この機会にぜひ、がん検診を受けましょう。無料クーポン券と同封の文書を確認してから、検診を受けてください。

**対象者①** 市内在住で今年度中に次の年齢になる人  
**子宮頸がん検診(女性)** 21歳  
**乳がん検診(女性)** 41歳  
**大腸がん検診(男女)** 41・46・51・56・61歳

**対象者②** 今年度中に次の年齢になる女性で、過去に本庄市の子宮頸がん・乳がん検診を受けたことがない人  
**子宮頸がん検診(女性)** 23・26・28・31・33・36・38・41歳  
**乳がん検診(女性)** 43・46・48・51・53・56・58・61歳

**有効期限** 平成28年3月31日(木)まで

### 無料クーポン券対象以外で検診を希望する人

昨年度がん検診を受けた人や、新規にがん検診の対象となる年齢の人などに、4月末にがん検診の受診券と検診案内を郵送しました。お手元に届いていない人で、がん検診を希望する人は、本庄市保健センターまでお問い合わせください。

## 高齢者インフルエンザ予防接種を実施

対象者には、9月末に予診票を郵送しました。接種を希望する人は、予診票を持参のうえ、同封した通知に記載の契約医療機関で接種を受けてください。なお、対象者で予診票が届いていない場合は、本庄市保健センターへお問い合わせください。

**対象者**  
・65歳以上の人(昭和25年12月31日以前に生まれた人)  
※これから65歳になる人は、65歳の誕生日を過ぎてから接種を受けてください。  
・60歳以上65歳未満の人(昭和26年1月1日から昭和30年12月31日までに生まれた人)で、心臓・じん臓・呼吸器の機能又はヒト免疫不全ウイルスによる免疫機能に一定の障害を有する人

**接種期間** 10月1日(木)～平成28年2月29日(月)  
**自己負担額** 1,000円(生活保護世帯の人は無料)  
**接種回数** 期間中1回のみ  
※かかりつけ医が埼玉県内の他市町村にいる場合、10月20日(火)から12月25日(金)までの期間は、「埼玉県住所地外インフルエンザ予防接種相互乗り入れ接種協力医」であれば接種できます。接種協力医については、かかりつけ医又は本庄市保健センターへお問い合わせください。



## ECOガイド

★環境推進課 ☎1172  
★環境産業課 ☎1334

### 10月は3R推進月間です

3Rとは、限りある資源を有効に使い、環境と経済を両立する「循環型社会」のキーワードです。ごみを少しでも減らすために、無理せず楽しみながら3Rを実践してみませんか？

- ① **Reduce** (リデュース) : 使う資源やごみの量を減らすこと。  
(例) 食べ残しをしない。マイバッグで買い物をする。
- ② **Reuse** (リユース) : 物を繰り返し使うこと。  
(例) 壊れたものは修理して使う。不要になったものは必要としている人へ譲る。
- ③ **Recycle** (リサイクル) : 使い終わったものを資源として再び利用すること。  
(例) ごみを正しく分別する。リサイクル製品を選ぶ。



**Reduce**  
発生抑制



**Reuse**  
再利用



**Recycle**  
再生利用

### ○お買い物には「マイバッグ」お出かけには「マイボトル」

市では、ごみを減らし、地球環境を守るため、マイバッグ・マイボトルの普及やレジ袋の削減キャンペーンを実施しています。買い物にはマイバッグを、お出かけにはマイボトルを持って行きましょう。

### ○3R推進月間パネル展～3Rについてみんなで考えてみませんか？～

- ① **市役所1階市民ホール会場** 日程 10月19日(月)～23日(金)
  - ② **セルディ会場** 日程 10月26日(月)～30日(金)
- 《①②共通》  
時間…午前9時～午後5時 ※開始日…正午～午後5時 ※最終日…午前9時～正午

### 集団資源回収予定表

<回収品目は古紙類・缶類です>

回収場所	日程	時間	問合せ先
アスパアこだま駐車場	10月4日(日)	午前9時～11時	ハートtoハート ☎29300 (佐久間さんち)
	11月1日(日)		
市役所	10月18日(日)	午前9時～11時、午後1時～3時	佐久間さんち ☎29300
本庄南公民館	10月10日(土)	午前9時～11時	
就労継続支援B型事業所「佐久間さんち」(本庄高校北側)	10月21日(火)	随時受付	ポノポノ ☎2195

※天候等の理由で変更になる場合がありますので、各団体にご確認ください。

### 老人福祉センターつきみ荘の休館日 ☎3696

5日(月)・13日(火)・19日(月)・26日(月)・11月2日(月)・9日(月)  
※1日(木)・2日(金)・6日(火)は敬老会のため貸し切りです。

### 余熱利用施設湯かつこの休館日 ☎8126

5日(月)・13日(火)・19日(月)・26日(月)・11月2日(月)・9日(月)

### ボートレース戸田(埼玉県都市競艇組合主催)開催日程

10月1日(木)～6日(火)・11月7日(土)～12日(木)  
※本庄市は埼玉県都市競艇組合に加入しており、組合からの配分金をさまざまな事業に活用しています。

### 今月の納税納付【納期限：11月2日(月)】

- ・市民税 3期
- ・国民健康保険税 4期
- ・介護保険料 4期
- ・後期高齢者医療保険料 4期

### 一市税夜間収納窓口のお知らせ

**日時** 10月5日(月)・11月5日(木) 午後5時15分～7時  
**場所** ・市役所1階 収納課 ☎1120

・アスパアこだま 市民福祉課税務係 ☎1333  
※市役所へお越しの際は庁舎東側の夜間休日受付通用口を、アスパアこだまへお越しの際は正面玄関をご利用ください。