

# 図書館だより

本館 ☎ 3746 / 児玉分館 ☎ 1783

開館時間 / 午前9時30分～午後6時15分  
木・金曜日のみ午後8時閉館 (本館のみ)  
休館日 / 3日(月)、10日(月)、18日(火)、25日(火)、10月1日(月)、2日(火) (館内整理日)  
ホームページアドレス http://www.lib.honjo.saitama.jp/

## 新着図書案内 本館

### かんがえる子ども

安野 光雅 著 福音館書店  
数々の驚きに満ちた絵本を50年以上描き続け、自分で考えることのおもしろさを伝えてきた作者が、「子ども」「学ぶこと」「考えること」を語ったエッセイ。



### ★今月の一般図書

ソロー日記 冬 ヘンリー・ソロー 著  
明治日本の産業革命遺産 岡田 晃 著  
百年の女 酒井 順子 著  
漱石の地図帳 中島 国彦 著  
坂東武者～八人の武者たちの矜持～ 乾 浩 著

### さんぼんぼうって なんだろな

えがらし みちこ 絵 すずき出版  
熱をだして寝込んでいる妹のために、お姉ちゃんは、妹の食べたがっているものを一生懸命に探します。さて、妹の食べたがっている食べ物は何一体なんだろう…。



### ★今月の児童図書

ぼく、おたまじゃくし? 田島 征三 作  
まなぶ 長倉 洋海 著  
地図を広げて 岩瀬 成子 著  
私はどこで、生きていけばいいの? ローズマリー・マカーニー 文

## 児玉分館

### 禅とジブリ

鈴木 敏夫 著 淡交社  
やわらかく、やさしく、強く、この時代を生きるには。スタジオジブリ・プロデューサーが、3人の禅僧と語る“半径3メートル”の禅問答。



### ★今月の一般図書

世界で活躍する仕事100 三菱UFJリサーチ&コンサルティング編  
農業に頼らない病虫害対策 木嶋 利男 監修  
人生百年時代の「こころ」と「体」の整え方 五木 寛之 著  
台北 JTBパブリッシング

### どしゃぶり

はた こうしろう え 講談社  
ばらばらっ、じゃばばば、ぶっしゃーん…。ぼくのところ、雨の音が降ってくる。傘なんてけつとばして走れ! どしゃぶりと遊ぼう! 雨の音が聞こえる絵本。



### ★今月の児童図書

モンゴル大草原800年 パーサンスレン・ポロルマー 絵  
はじめての手づくり どれもかんたん おしゃれなこものとアクセサリー いしかわ まりこ 作品制作  
どうやってみをまもるのかな やぶうち まさゆき 作

## 本庄高校図書館地域開放日

(土曜日)  
◎午前8時45分～午後4時30分  
9月15日、29日、10月6日  
◎午後0時45分～4時30分  
9月22日  
★本庄高校図書館 ☎ 1195

## イベント

### たのしいおはなし会

◇本館  
日時 9月8日(土) 午前11時～11時30分  
9月22日(土) 午後2時～2時30分  
内容 「秋」をテーマとした絵本や紙芝居など  
協力 よみきかせサークル「本庄ほんの会」のみなさん  
◇児玉分館  
日時 9月8日(土) 午前11時～11時30分  
内容 「宇宙」をテーマとした絵本やおはなしなど  
協力 こだまお話しの会・語り会の会「ことより」のみなさん

### 絵本とわらべうたのおはなし会

対象 保育園・幼稚園入園前のお子さんと保護者  
内容 絵本の読み聞かせやわらべうたなど  
◇本館  
日時 9月6日(木) 午前11時～11時30分  
◇児玉分館  
日時 9月12日(水) 午前11時～11時30分

訂正 広報ほんじょうおしらせ版8月15日号の移動図書館の時間に誤りがありましたので、訂正します。

【誤】  
中央小 9月5日(水) 午前10時～11時  
9月26日(水)  
【正】  
中央小 9月5日(水) 午前10時～11時  
9月26日(水) 午後1時20分～2時20分

旭公民館 ☎ 25940

### ◆バラの芽接ぎ教室

(スタンダード仕立て)  
野バラの枝木にバラを接いで育てます。  
日時 9月25日(火) 午後1時～3時  
講師 中島 一夫 先生  
定員 15名(先着順)  
費用 1000円  
用意 剪定バサミ、カッター(小さめのもの)  
申込 9月13日(木)から電話(1通話1名受付)で公民館へ(水・土・日は連絡不可)

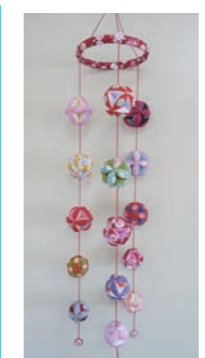
### ◆イチジク料理教室

イチジクを使った調理や食べ方を実習します。  
日時 9月27日(木) 午前9時30分～午後1時  
講師 戸谷 京子 先生  
定員 12名(先着順)  
費用 1,200円  
用意 エプロン、三角巾、手拭きタオル、調理用の服装  
申込 9月14日(金)から電話(1通話1名受付)で公民館へ(水・土・日は連絡不可)

### ◆パッチワークキルト教室

大人気のつるし飾りを作る  
日時 9月21日(金)から電話(1通話1名受付)で公民館へ(水・土・日は連絡不可)

ります。お正月やお節句に飾って楽しめます。  
日時 10月10日から11月7日までの毎週水曜日(10月24日を除く) 全4回  
午前10時～正午  
講師 相田 晴美 先生  
(日本手芸普及協会講師)  
定員 15名(先着順)  
費用 3,600円  
用意 目打ち、鉛筆、ハサミ(紙用と布用)、定規、裁縫用具  
申込 9月18日(火)から電話(1通話1名受付)で公民館へ(水・土・日は連絡不可)



### 児玉中央公民館(セルデイ)

### ◆秋の初心者陶芸教室

日時 10月7日から11月4日までの毎週日曜日(10月21日を除く) 全4回  
午前10時～正午  
講師 平 孝作 先生  
定員 10名(先着順)  
費用 1,000円(材料代)  
用意 エプロン、手拭き用タオル

タオル  
申込 9月18日(火)から電話又は直接公民館へ

### 児玉公民館(アスパシアこども内)

### ◆パソコン教室(エクセル基礎)

日時 9月22日から10月13日までの毎週土曜日 全4回  
午前9時30分～11時30分  
講師 南 徳美 先生  
定員 12名(先着順)  
費用 1,000円(テキスト代)  
用意 ノートパソコン(貸出可)、筆記用具  
申込 9月14日(金)から電話又は直接公民館へ(月・木・日は連絡不可)

### ◆はじめてのパッチワーク針を持ったことがない人でもできるポーチづくり

日時 10月5日(金)・19日(金)・11月2日(金)・16日(金) 全4回  
午後1時30分～3時30分  
講師 武井 瑞枝 先生  
定員 10名(先着順)  
費用 1,600円  
用意 定規、ハサミ、筆記用具、あれば裁縫道具  
申込 9月21日(金)から電話

又は直接公民館へ(月・木・日は連絡不可)  
共和公民館 ☎ 20337

### ◆秋の手づくり酵素教室

自分で作らなければ手に入らない酵素! その理由は人体常在菌が知っています。  
日時 9月28日(金) 午前9時30分～正午  
講師 中山 要 先生  
定員 20名(先着順)  
費用 1,100円  
用意 新品漬け物樽(20L)、上白糖(1.1kg)、包丁、厚いまな板、フェイスタオル、クリ・リンゴ・ナシ・柿を各2個、ニンジン・カボチャ(適量)  
申込 9月7日(金)から電話(1通話1名受付)で公民館へ(月・木・日は連絡不可)

### ◆SOUKO先生のママヨガ教室

産後のママを対象とした骨盤調整のヨガ教室です。お子さんの同伴も可能です。  
日時 10月3日(水)・10日(水) 全2回  
午後1時30分～3時  
講師 SOUKO先生(産後姿勢認定アドバイザー)  
定員 6名(先着順)

費用 無料  
用意 運動する服装、汗拭きタオル、飲み物  
申込 9月14日(金)から電話又は直接公民館へ(月・木・日は連絡不可)

### ◆フラワーアレンジメント教室

ナチュラルな雰囲気がある敵な花束風の壁飾り「スワッグ」づくりです。  
日時 10月16日(火) 午後1時30分～3時  
講師 武田 美奈子 先生  
定員 20名(先着順)  
費用 2,000円  
用意 ニッパー  
申込 9月25日(火)から電話又は直接公民館へ(月・木・日は連絡不可)

### ◆和紙のちぎり絵教室

和紙をちぎり台紙に貼ります。柿・金魚・ガマの穂の中からお決めください。  
日時 10月12日(金)・26日(金) 全2回  
午前10時～正午  
講師 岩片 千恵子 先生  
定員 10名(先着順)  
費用 1,400円(材料代)  
用意 手拭きタオル、ハサミ  
申込 9月21日(金)から電話又は直接公民館へ(月・木・日は連絡不可)