



おしらせ版 12/15

HONJO CITY PUBLIC RELATIONS

2019 No.154

【ホームページ】<http://www.city.honjo.lg.jp/> 【編集と発行】本庄市企画財政部広報課

本庄市役所 ☎25-1111 (代表)・FAX 21-8499・✉kouhou@city.honjo.lg.jp

News お知らせ

はにぼん号・もといずみ号
停留所の新設・廃止・
移設

12月23日(月)より、左記の停留所を新設・廃止・移設します。

○新設【運行地域】

・ビバモール本庄【本庄北】
商業施設敷地内に設置

・みつば歯科クリニック【見玉地域共通】
クリニック敷地内に設置

・太駄中【見玉山間】
太駄郵便局から約155m南、県道との合流地点に設置

○廃止【運行地域】

・生野入口【見玉地域共通】
廃止後は、約125m東に新設する「みつば歯科クリニック」
停留所をご利用ください。

○移設【運行地域】

・聖徳本庄保育園入口【本庄南】
現在の場所から約15m南西へ移動

★企画課 ☎25・1157

若泉運動公園多目的グラウンド西側倉庫の解体のお知らせ

老朽化のため、本庄市若泉運動公園多目的グラウンド西

側の倉庫を、1月から3月にかけて解体します。解体工事期間中は工事車両が通行しますので、ご利用の際はご注意ください。をお願いいたします。

なお、多目的グラウンドやその他のグラウンド、園路などは、通常通り利用できます。

★都市計画課 ☎25・1137

食中毒・感染症に注意しましょう

冬場には、ノロウイルスによる食中毒や感染症の発生が多くなります。次の点に注意して、健康に過ごしましょう。

①カキ等の二枚貝は、中心部まで十分加熱してから食べましょう（中心温度85℃以上で90秒以上の加熱）。

②調理器具・食器を洗浄消毒しましょう（熱湯・塩素系漂白剤を使用）。

③日常的に「しっかり手洗い」をしましょう（特にトイレの後）。

④体調が悪い時には、調理しないようにしましょう。

⑤吐物や糞便を始末する時は、使い捨て手袋やマスクを着用して適切に処理しましょう。

★本庄保健所 ☎22・6481

水道管防寒対策のお願い

寒さが厳しくなると水道管が凍結し、水が出なくなったり、管が破裂する事故が起こりやすくなりますので防寒対策をお願いします。

防寒方法

屋外でむき出しの水道管や温水器の配管、バルブに市販の保温チューブや布などを巻いてください。また、メーターボックス内には発泡スチロールを入れるなど防寒対策をしてください。

対処方法

○水が出ない場合
凍結してしまった場合には、自然に溶けるのを待つてください。また、お湯をかける水道管が割れる恐れがありますので、かけないでください。

○水道管が破裂した場合

個人の敷地内で水道管の破裂や漏水が生じた場合は、メーターボックス内にある止水栓を閉めてから、本庄市指定給水装置工事業者へ修理を依頼してください（有料）。

★水道課 ☎22・2151

下水道事故防止のお願い

管渠を傷める恐れのあるもの、閉塞するおそれのあるものを流さないでください。

【例】

・野菜くずや動植物油脂類
・薬品類、鉱油類その他可燃物
・不織布シートや布類、紙おむつ、ティッシュペーパーなど

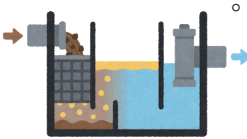
動植物油脂類は、家庭での食器洗い程度では問題ありませんが、なるべく新聞紙などで拭き取って可燃ゴミとして処理してください。

○飲食店の皆さんへ

グリーストラップ(阻集器)の管理を怠ると、店舗近くの下水道本管に油脂の塊が詰まり、閉塞を起す原因となり、近隣の排水接続者に詰まりやにおいなどの被害を与える可能性があります。

冬場は特に外気温が下がり油脂類が地下で固まりやすくなります。適切な管理にご協力をお願いします。

★下水道課 ☎25・1146



年末年始の児玉郡市手話 通訳者派遣事業のお知らせ

12月28日(土)から1月5日(日)まで本庄市社会福祉協議会の窓口業務はお休みです。緊急で手話通訳者が必要になった場合は、年末年始でも派遣しますので左記へお申し込みください。

受付窓口 児玉郡市広域消防

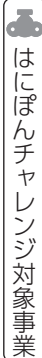
本部指令課(24時間対応)
☎1119

申込 氏名、住所、ファックス番号、派遣の日時、場所、内容を書いてファックスで司令課へ

※事前に派遣が必要とわかっている場合は、12月27日(金)午後5時15分までに本庄市社会福祉協議会にお申し込みください。

★本庄市社会福祉協議会 ☎22・7309、☎22・7275

肺がん・結核検診は受け ましたか



はにぽんチャレンジ対象事業
今年度の肺がん・結核検診のみの受診日は、残り2日です。

日程 1月9日(木)、15日(水)

検診受付時間 午前中

※予約時に当日の受付時間をお伝えします。

会場 健診センター(保健センター内)

対象 40歳以上の市内在住者
※がん検診の対象者は、がんの症状のない方です。既に何らかの症状がある方は、検診の対象にならないため、すみやかに医療機関を受診してください。

検査内容 胸部レントゲン検査、喀痰検査(必要と判断された方のみ)

費用 無料

用意 受診券

申込 健康推進課(保健センター内)へ電話又は直接窓口へ

※各日程、定員があります。定員になり次第、予約は締め切ります。

※本庄市の特定健診・健康診査を受診する方は、健診と同時に肺がん・結核検診を受診できます。

その他の詳細は、4月に郵送した受診券と同封の「平成31(2019)年度本庄市がん検診等のお知らせ」をご覧ください。

各検診とも年度内に1人1回のみ自己負担無料で受診で

きます。重複受診した場合は検診料を全額お支払いいただきますので、ご注意ください。

がん検診の精度は100%ではありません。がんの場所や大きさ、種類によっては見つけにくい場合があります。異常なしの結果でも、気になる症状があるときは、早めに医療機関を受診してください。

12月より、健診センターで行う市の各種検診及び特定健診等の申込み・変更等は健康推進課へご連絡ください。

★健康推進課 ☎24・2003

看護専門学校入学試験の 出願を受け付けます

深谷大里看護専門学校では、一般入試・社会人入試の出願を受け付けます。

受付期間 1月6日(月)～20日(月)

受験日 1月31日(金)

※詳細はホームページ(<http://s://fukaya-kango.ac.jp/>)又は左記へ。

★深谷大里看護専門学校 ☎048・587・1370

パープルリボンキャンペーン

県と本庄市等の参加希望した県内市町では、女性に対する暴力をなくす運動に取り組んでいます。そのひとつとして、皆さんにパープルリボン※を作っていただき、タペストリー(壁掛け)のポケットに入れていただくイベントを実施し、リレー方式で巡回しています。

各会場を巡回しているタペストリーが展示されますので、パープルリボン作りにご協力をお願いします。



日時 12月21日(土)～25日(水)
午前8時30分～午後10時
(25日は正午まで)

会場 はにぽんプラザ

※パープルリボン(紫色のリボン)は、DVをはじめとする女性に対する暴力をなくそうという国際的なキャンペーンのシンボルです。

★市民活動推進課 ☎25-1118

Event 催し・講座

講座「読み聞かせの基本
―読書の楽しさを伝える
本選び・読み方―」

日時 1月18日(土) 午後1時30分～3時30分

会場 図書館本館2階会議室

講師 代田 知子 氏(三芳町立図書館館長)

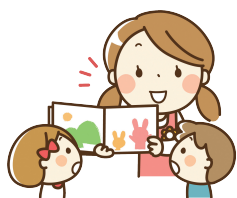
対象 読み聞かせのボランティア活動をされている方、今後読み聞かせの活動を予定している方

内容 読み聞かせに関する基礎的な知識や技術を学びます

定員 30名(先着順)

申込 1月7日(火)から電話又は直接左記へ

★図書館本館 ☎24・3746



本庄市キャラバン・メイト養成研修

キャラバン・メイトとは、認知症サポーター養成講座を開催し、講師役を務める方のことです。

認知症サポーターは、認知症について正しく理解し、認知症の方や家族を温かく見守り、自分のできる範囲で活動する応援者です。応援者が増えれば、認知症の方にとってやさしい地域になっていきます。

認知症になっても安心して暮らせるまちづくりを目指して、認知症サポーター養成講座の講師として活躍できる方はぜひご参加ください。

日時 1月14日(火) 午前9時30分～午後5時

会場 早稲田リサーチパーク・コミュニケーションセンター4階N401教室

講師 藤生 大我 氏(認知症介護研究・研修東京センター研究主幹)、本庄市キャラバン・メイト 4名

対象 本庄市・児玉郡在住、在勤で認知症サポーター養成講座受講経験のある方

※本研修修了後は地域で活躍しているキャラバン・メイトと一緒に活動し、経験を積んでいただきます。

内容

- ・認知症サポーターに伝えたいこと
- ・認知症サポーター養成講座の運営方法
- ・キャラバン・メイトの役割

定員 40名(先着順)

費用 無料

用意 筆記用具、昼食、飲み物

申込 12月20日(金)からファックス又は直接左記へ

★介護保険課 ☎25・1722、☎23・1963

男女共同参画セミナー

「男性の料理教室・料理は頭も手もフル活用の脳作業!できる料理男子を目指しませんか?」

内閣府では、男性の家事、育児等への参加を促すため、「おとう飯」始めよう!キャンペーンを実施しています。寒い冬を乗り切るために、栄養バランスを意識しながら楽しく料理を作りましょう。

日時 1月20日から2月10日までの毎週月曜日 全4回 午前9時30分～午後0時30分

会場 はにぼんプラザキッチンスタジオ

講師 黒澤 敬子 氏 他

対象 市内在住・在勤の男性

定員 16名(先着順)

費用 2000円(材料費)

用意 エプロン、三角巾(バングナ)、手拭きタオル、筆記用具、持ち帰り用容器

申込 12月23日(月)から電話又は直接左記へ

★市民活動推進課 ☎25・1118



シルバー人材センター主催「いざという時役立つ救命講習会」

日時 1月22日(水) 午後1時30分～4時30分

会場 児玉郡市広域消防本部 (西富田904・3)

講師 児玉郡市広域消防本部 消防署職員

対象 60歳以上の市内在住者 ※シルバー人材センターの会員に登録していなくても参加できます。

内容 心肺蘇生法(AED含む)、大出血時止血法、気道異物除去法

定員 15名(先着順)

費用 無料
※受講証所持者は更新のため持参してください。

申込 12月20日(金)から1月8日(水)まで(土・日・年末年始を除く)に電話で左記へ

★本庄市シルバー人材センター ☎23・1356

県立川の博物館イベント

○水の中の微生物を観察しよう

荒川にいる植物プランクトンなどの微生物を顕微鏡で観察します。

日時 1月19日(日) 午後1時30分～3時30分

○冬季企画展「雨展」

「あらぶる雨」「めぐみの雨」に注目した巡回企画展です。

日時 1月25日(土)～2月16日(日) 午前9時～午後5時

《共通》
入館料 一般 410円、学生 200円、中学生以下 無料

※月曜日(月曜日が休日の場合は翌日)・12月29日(日)～1月3日(金)は休館です。

★県立川の博物館 ☎048・581・7333

子どもの脳トレエクササイズ教室

みんなで楽しく脳とからだをきたえましょう。付き添いの保護者の方も参加できます。

日時 1月11日(土) 午後2時～3時

会場 日の出児童センター

講師 入 美由紀 先生

対象 4歳～小学生
※未就学児は保護者同伴。

定員 20名(先着順)

費用 無料

用意 運動する服装、上履き、汗拭きタオル、飲み物

申込 12月21日(土)午前9時から電話又は直接左記へ

★日の出児童センター ☎21・0420

茶道教室

みんなで茶道の作法をならいましょう。付き添いの保護者の方も参加できます。

日時 1月18日(土) 午後2時～3時

会場 日の出児童センター

講師 吉原 日出子 先生
対象 5歳～小学生
※未就学児は保護者同伴。

定員 10名(先着順)
費用 無料
用意 手拭きタオル
※靴下を着用すること。

申込 1月4日(土)午前9時から電話又は直接左記へ
★日の出児童センター ☎21・0420

やわごころ将棋教室

初めて将棋をやる人も、今よりもっと強くなりたい人も、楽しく将棋を学びましょう。

日時 1月18日(土) 午後1時30分

会場 児玉児童センター(ア) スピアこだま内)

講師 内山 勝男 先生(市将棋連盟)

対象 小学生
定員 12名(先着順)

費用 無料
用意 手拭きタオル、飲み物

申込 12月21日(土)午前9時から電話又は直接左記へ

★児玉児童センター
☎71・6805

ミニ葉小タン寄せ植え教室

いろいろな種類のミニ葉小タンを使ってきれいな寄せ植えを作りましょう。

日時 1月25日(土) 午後1時30分

会場 児玉児童センター(ア) スピアこだま内)

講師 小川 忠 先生
対象 小学生

※保護者の付き添い可能。
定員 12名(先着順)

費用 100円(当日集金)
用意 手拭きタオル、飲み物

※汚れても良い服装でお越しください。

申込 12月27日(金)午前9時から電話又は直接左記へ

★児玉児童センター
☎71・6805

Sports スポーツ

本庄市体育協会主催
第85回本庄市卓球大会

日時 2月1日(土) 受付 午前8時

会場 シルクドーム
種目 一般混合ダブルス(高校生以上)、一般3ダブルス(中学生以下)

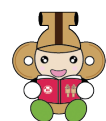
※中学生ペア、高校生ペア又は中学生と高校生のペア参加不可。団体戦は中学生以下のチームの参加可。

費用 (当日集金)
ダブルス 1000円/組

団体戦 4000円/チーム
申込 1月17日(金)(必着)までに代表者連絡先を明記のうえ、左記へ郵送

〒367-0044
本庄市見福3-10-7

米持 卓球連盟・米持 ☎090-5762-9871



1・2月の移動図書館

★図書館(本館) ☎24-3746

子どもたちに1冊でも多くの本を届けるため、移動図書館『ほきいち号』は約1,500冊の本を積み、市内を巡回しています(一般の方も利用できます)。

※本館・分館で借りた本の返却もできます。

学校	日程	時間
本庄東小	1月29日(水)・2月19日(水)	午後1時30分～2時30分
本庄西小	1月17日(金)・2月7日(金)	午後1時10分～2時10分
藤田小	1月24日(金)・2月18日(火)	午後1時30分～2時30分
仁手小	1月10日(金)・2月28日(金)	午後1時25分～2時25分
旭小	1月23日(木)・2月13日(木)	午後1時20分～2時20分
北泉小	2月4日(火)・27日(木)	午後1時15分～2時15分
本庄南小	1月15日(水)・2月12日(水)	午後1時30分～2時30分
中央小	1月30日(木)・2月26日(水)	午後1時20分～2時20分
児玉小	1月16日(木)・2月5日(水)	午後1時30分～2時30分
金屋小	1月22日(水)・2月14日(金)	午後1時30分～2時30分
秋平小	1月21日(火)・2月20日(木)	午後1時30分～2時30分
共和小	1月31日(金)・2月21日(金)	午後0時45分～1時45分

Information for foreign residents

がいこくじん みな 外国人の皆さんへ

無料アプリ「カタログポケット(カタポケ)」で、「広報ほきいち」、「家庭ごみの分け方・出し方」、「本庄市防災ガイドブック」などが10言語で読むことができます。

カタポケをダウンロードして、honjoで検索してください。



iOS Android ブラウザ版

○対応言語 日本語、英語、中国語(簡体字・繁体字)、韓国語、タイ語、ポルトガル語、スペイン語、インドネシア語、ベトナム語



★秘書課 ☎25-1158

次回の「広報ほんじょう1月1日号」は令和2年1月6日(月)発行です。 ★広報課 ☎25-1155