



ほんじょう

HONJO CITY PUBLIC RELATIONS

おしらせ版

4/15

2020 No.157

【ホームページ】<http://www.city.honjo.lg.jp/> 【編集と発行】本庄市企画財政部広報課

本庄市役所 ☎25-1111 (代表) ・FAX 21-8499 ・✉kouhou@city.honjo.lg.jp

新型コロナウイルス感染症拡大防止に 引き続きご協力をお願いします

手洗い、手指の消毒やマスク着用を含む咳エチケット等を実施しましょう



手洗い



手指の消毒



マスク着用・咳エチケット

3つの密（密閉、密集、密接）を避けましょう

不特定多数の人が接触するおそれが高い
密集場所



換気の悪い
密閉空間



間近で会話や発声をする
密接場面



▶新型コロナウイルス感染症についての相談窓口

◆埼玉県LINE公式アカウント

埼玉県—新型コロナ対策パーソナルサポート

一人ひとりに合わせた新型コロナウイルス感染症対策をLINEでサポートします。自分の状態を入力することで、自分の状態に合わせた新型コロナウイルスに関する情報をお知らせします。

※スマートフォンからの利用のみ。

まずは「友だち」登録から▶



◆新型コロナウイルス感染症県民サポートセンター

新型コロナウイルス感染症に関する相談を受け付けています。

☎0570-783-770 (24時間対応)

新型コロナウイルス感染症についての新しい情報は、市ホームページでご覧になれます。ご覧にならない場合は、下記へ。

★健康推進課(保健センター内) ☎24-2003

はにとれで筋力維持！

新

新型コロナウイルスを寄せ付けない体づくり
とワンポイントアドバイスを毎日放映中

市では、本庄ケーブルテレビ株式会社と連携し、普段は65歳以上を対象に開催している「はにとれ筋力トレーニング（はにとれ）」の紹介動画を放送しています。

また、新型コロナウイルス感染症拡大防止のためのワンポイントアドバイスも、市民ニュース内で毎日放送中です。

◆はにとれ（市民第2チャンネル）

午前10時30分～11時、午後3時30分～4時

※各回内容は同じです。

◆ワンポイントアドバイス(市民第1チャンネル)

市民ニュース内で放送

- | | |
|------------------|-----------|
| (月) 運動するときのポイント | (金) 口腔ケア |
| (火) おすすめの筋トレメニュー | (土) 脳トレ |
| (水) 手洗いのポイント | (日) 生活リズム |
| (木) 食事のポイント | |

動画は市ホームページからもご覧いただけます。

★介護保険課 ☎25-1722

市民課の日曜開庁を臨時休業します

電気設備工事のため、市民課の日曜窓口の開庁及びパスポートの交付業務を臨時休業します。

休業日 5月3日(日)

※事前電話予約による住民票の写し、印鑑証明書の休日交付及び戸籍の届出は、通常どおり休日夜間受付窓口で受け付けします。

★市民課 ☎25・11113

「2020イースタン・リーグ公式戦」・「本庄総合公園春まつり」開催中止のお知らせ

5月10日(日)に開催予定の「2020イースタン・リーグ公式戦 埼玉西武ライオンズVS読売ジャイアンツ」と「本庄総合公園春まつり」は、新型コロナウイルス感染症拡大防止の観点から、やむを得ず中止となりました。

★2020イースタン・リーグ公式戦について・本庄市プロ野球等開催実行委員会(シルクドーム内) ☎25・56777、本庄総合公園春

まつりについて・清香園・東京ドームスポーツ共同体代表 (株)清香園 ☎22・3414

はにぼん号停留所の新設・廃止・名称変更

○新設【運行地域】

・クスリのアオキ千代田店【本庄地域共通】

○廃止【運行地域】

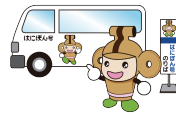
・福島歯科【本庄地域共通】

○名称変更【運行地域】

・旧本庄警察署(旧名称・歴史民俗資料館)【本庄北地域】

・足利銀行本庄支店前(旧名称・仲町郵便局)【本庄地域共通】

★企画課 ☎25・1157



人口動態職業・産業調査にご協力ください

厚生労働省では、毎年皆さんからの戸籍の各届書をもとに、出生や死亡の状況などを調べる人口動態調査を行っています。

この調査の一環として、国

勢調査の年には届書に職業の記入(死亡届には、あわせて産業も記入)をお願いします。本調査の結果は、公衆衛生、労働衛生、社会福祉など各施策のための重要な基礎資料として活用されます。

調査期間 令和3年3月31日(水)まで

調査対象

〈出生届・死産届〉 父及び母(婚姻届・離婚届) 夫及び妻(死亡届) 亡くなった方

※届出をする市区町村の窓口にある「職業・産業例示表」を参照のうえ、ご記入ください。

★市民課 ☎25・11112

本庄市指定給水装置工事事業者の指定及び名称変更のお知らせ

指定

○黒沢設備

深谷市針ヶ谷817・1

☎048・5885・0825

名称変更

旧 (株)サンリフレホールディングス

新 (株)交換できるくん

東京都渋谷区東1・26・20
東京建物東渋谷ビル12F

☎03・6427・5381

★水道課 ☎22・2151

ご存じですか 高齢者の暮らしを支える制度

市では、在宅で生活している支援が必要な高齢者やそのご家族に対して、以下のサービスを実施しています。サービスを利用するには申請が必要です。詳しくは下記へお問い合わせください。

★地域福祉課 ☎25-11127

事業名	対象者の要件	事業内容
要介護高齢者訪問理美容サービス事業	要介護4又は5に認定されている60歳以上で理美容院へ行くことが困難な在宅生活の方	市委託業者が自宅を訪問する理美容サービスの利用券を年間4枚まで発行
高齢者入浴料助成事業	世帯員全員が市民税非課税で、自宅に入浴設備がない又は故障等により使用できない住居に居住している65歳以上の方	市委託入浴施設の入浴券を1か月当たり5枚発行
高齢者住宅整備資金融資	次の要件をすべて満たす方 ①60歳以上の親族と同居している(同居しようとする)方 ②60歳未満の方 ③市税を完納している方 ④高齢者の居室等を真に必要としている方 ※市内居住の連帯保証人が必要です。	高齢者の専用居室等を増改築・改造するために必要な資金を融資 ※指定金融機関から300万円以内で融資。融資を受けた月の翌月から起算して10年以内に償還。

まちなか再生事業補助金のお知らせ

市では、立地適正化計画における「本庄駅周辺居住誘導区域」又は「児玉駅周辺居住誘導区域」のまちづくりにより効果がある事業を行う団体に対して、まちなか再生事業補助金を交付しています。

申請期限 6月1日(月)

対象 次の全てを満たすこと
 ①事業の効果が「本庄駅周辺居住誘導区域」又は「児玉駅周辺居住誘導区域」に波及すると認められること
 ②規約を有し、予算と事業計画をもとに継続して活動していること

③事業の効果が特定の個人又は団体に帰属しないこと
補助額 対象経費の2分の1(上限20万円)

※初めて交付を受ける場合は上限10万円。
 ※その他にも条件がありますので、左記へお問い合わせください。

★都市計画課 ☎25・11338



商店街振興対策事業補助金のお知らせ

市では、市内商業の振興を図ることを目的に、年度内に完了する活動に対し、補助金を交付します。

対象団体

本庄商店街連合会、単位商店会、共同研究グループ

対象事業

①商店会等で管理運営を行う設備の新規設置及び修繕
 ②商店会等の振興及び活性化を目的として行う各種診断事業、調査事業、研修会又は講演会等

③商店会等が行うイベント等の販売促進事業又は消費者とのコミュニケーションを図るための各種催事
 ※②③は新規事業のみ対象(補助年限3年)。

補助額 補助対象経費の3分の1(上限10万円)
審査 書類審査やヒアリングなどによって決定

※事前着手前の申請書提出が必要で、お早めにご相談ください。

★商工観光課 ☎25・1175



住宅用火災警報器の設置調査を行います

全ての住宅で義務化となっている住宅用火災警報器の設置状況調査を行います。無作為抽出により消防職員が訪問し、インターホン越しで聞き取り調査を行いますので、ご協力をお願いします。

調査期間

5月9日(土)～22日(金)

調査内容

①住宅用火災警報器の設置の有無
 ②住宅用火災警報器を設置している場合は設置の場所
 ③住宅用火災警報器を設置していない場合は設置していない理由

④住宅用火災警報器の点検(作動確認)の有無と結果
 ※不適正な訪問販売や電話勧誘等が増加しています。官公庁職員が個人宅を訪問し、住宅用火災警報器や消火器の販売等を行うことはありません。これらの悪質な業者にはご注意ください。

★消防本部予防課 ☎24・8392



Sports スポーツ

新型コロナウイルス感染症対策のため、掲載されている催しなどは、状況の変化に応じ、中止・延期となる場合がありますのでご了承ください。なお、最新情報は、市ホームページ又は問い合わせ先へご確認ください。

本庄市スポーツ協会主催

第86回本庄市卓球大会

日時 6月6日(土) 受付 午前8時～
 会場 シルクドーム

種目

・シングルス(一般、中学生以下、シニア、ベテラン各男女)

・ダブルス(一般、中学生以下各男女)

※シングルスは1種目まで。シングルスとダブルスの重複参加可。

費用 1000円/人・組(中学生以下500円/人・組)
 ※当日集金。

申込 5月22日(金)までに郵送で左記へ

〒367-0044 本庄市見福3・10・17 米持
 ★市卓球連盟・米持 ☎090・5762・9871

スマートフォンで 広報ほんじょうが読める!

広報ほんじょう・広報ほんじょうお知らせ版は無料アプリ「カタログポケット(カタポケ)」からも読むことができます。★広報課 ☎25-1155

○対応言語
 日本語、英語、中国語(簡体字・繁体字)、韓国語、タイ語、ポルトガル語、スペイン語、インドネシア語、ベトナム語



ダウンロードはこちらから



iOS



Android

毎月1日、32,500部発行の広報ほんじょうで企業・お店をPR!

広報ほんじょうに広告を掲載しませんか

★広報課 ☎25-1155



○掲載位置 「広報ほんじょう」 暮らしの情報Stat
ionのページ最下部

○募集枠数 2枠

○広告料 30,000円 (3号分)

○掲載期間 7月号～令和3年3月号 (3か月単位
で最長9号分の申込可能)

○申込 次の書類を5月20日(水)までに郵送、又は
直接広報課 (市役所3階) へ提出

①有料広告掲載申込書 (広報課で配布又は市ホーム
ページからダウンロードしたもの)

②広告データ (おおむね縦52mm×横86mm)

※広告の原稿データはメール(kouhou@city.honjo
.lg.jp)で提出してください。

③業務内容のわかる書類 (パンフレット等)

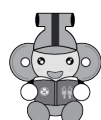
※申込者が市外の場合、市町村民税の滞納がないこ
とを証明する書類が必要です。

○郵送先

〒367-8501 本庄市本庄3-5-3

本庄市役所 広報課

※広告の掲載された広報ほんじょうは、PDFデー
タとして市ホームページ・アプリで公開されます。
また、内容により掲載できない場合があります。詳細
は、「本庄市有料広告事業取扱要綱」及び「広報ほ
んじょう広告掲載基準」をご覧ください。市ホーム
ペー ジからも閲覧できます。



5月の移動図書館

★図書館 (本館) ☎24-3746

子どもたちに1冊でも多くの本を届けるため、移動
図書館『ほきいち号』は約1,500冊の本を積み、
市内を巡回しています (一般の方も利用できます)。

※本館・分館で借りた本の返却もできます。

※巡回は中止、又は変更する場合があります。図書館
ホームページや学校の掲示にご注意ください。

学校	日程	時間
本庄東小	5月26日(火)	午後1時30分～2時30分
本庄西小	5月14日(木)	午後1時10分～2時10分
藤田小	5月12日(火)	午後1時30分～2時30分
仁手小	5月29日(金)	午後1時25分～2時25分
旭小	5月20日(水)	午前10時15分～11時15分
北泉小	5月19日(火)	午後1時15分～2時15分
本庄南小	5月15日(金)	午後1時30分～2時30分
中央小	5月28日(木)	午後1時20分～2時20分
児玉小	5月13日(水)	午後1時30分～2時30分
金屋小	5月22日(金)	午後1時30分～2時30分
秋平小	5月27日(水)	午後1時30分～2時30分
共和小	5月21日(木)	午後0時45分～1時45分

でんごん広場

会員募集

こだま山水会 (俳句会)

日時 毎月第4木曜日

午後1時30分～4時

場所 アスパアこだま

対象 俳句に興味がある方(初心者歓迎)

内容 俳句に親しむ

費用 入会金1,000円 月会費500円

問合せ 江原 ☎72-2708

本庄笑いヨガサークル 笑門会

日時 原則毎月第2・4金曜日

午前10時30分～11時30分

場所 はにぼんプラザ活動室E

対象 どなたでも

定員 7名 (先着順)

費用 月会費500円

用意 軽い運動ができる服装・飲み物

問合せ 中門 ☎090-4952-5615

でんごん広場への掲載依頼については
電話又は直接広報課 (市役所3階) へ。

★広報課 ☎25-1155