

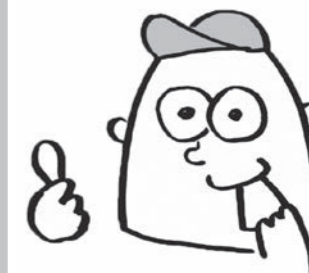
テイクアウトで飲食店を応援!

テイクアウトやデリバリーで、市内飲食店のおいしいご飯を自宅で楽しみながら、まちのお店を応援しませんか。

市ホームページでは、テイクアウトやデリバリーできる飲食店の情報サイトを紹介しています。下記コードからもアクセスできます。ぜひご利用ください。

★商工観光課 ☎25-1175

だから今こそ
買って
食べて
応援しよう!



6月20日～7月19日は「ダメ。ゼッタイ。」普及運動実施期間です

大麻・覚醒剤・麻薬・危険ドラッグなどの薬物乱用は、個人の問題にとどまらず、社会全体に計り知れない危害をもたらします。

薬物乱用は自分の人生だけでなく、家族や友人の人生までも狂わせてしまいます。「ちょっとなら…」といった甘い考えは命取りです。薬物乱用は1回でも「ダメ。ゼッタイ。」

薬物乱用のない社会を実現するためには、県民の皆さんの薬物乱用防止に対する正しい理解が必要です。

県では、「彩の国さいたま『ダメ。ゼッタイ。』普及運動」として薬物乱用防止を呼び掛ける街頭キャンペーン及び薬物乱用防止を目的とする国連支援募金活動を実施します。正しい知識を身につけ、薬物乱用を根絶しましょう。薬物でお困りの方は、ご相談ください。

★本庄保健所 ☎22-6481

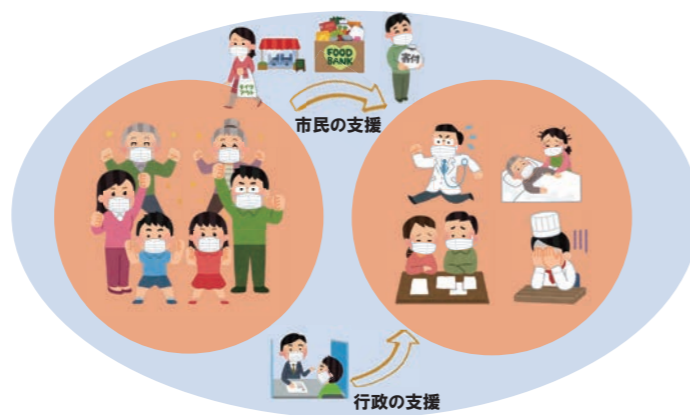
新型コロナウイルスで困っている人達への 応援を考えている方へ

市では、新型コロナウイルス感染症の影響により、仕事面や経済面で大変な思いをしている人達を応援したいといった声を受けて、市役所と本庄市社会福祉協議会に応援金（寄附）の窓口を設置しました。

お預かりした応援金については、今後、さまざまな新型コロナウイルス対策の応援施策の費用として使わせていただく予定です。

※応援金（寄附）に対する返礼品はありません。

みんなで温かい応援を!



応援金（寄附）のご相談は下記へ

★広報課 ☎25-1614、本庄市社会福祉協議会 ☎24-2755

今月の納税納付 [納期限: 6月30日(火)]

- ・市県民税 1期
- ・下水道負担金 1期
- ・介護保険料 随時
- ・後期高齢者医療保険料 随時

市税夜間・休日収納窓口のお知らせ

日時 6月5日(金)・7月6日(月)
午後5時15分～7時

場所 収納課(市役所1階) ☎25-1120
支所市民福祉課市民税務係
(アスパアこだま内) ☎72-1333

日時 6月28日(日)
午前8時30分～午後5時15分

場所 収納課(市役所1階) ☎25-1120

老人福祉センターつきみ荘の休館日

☎22-3696

当面の間休館

余熱利用施設湯かっこの休館日

☎22-8126

休館日程についてはお問い合わせください

ボートレース戸田

(埼玉県都市競艇組合主催) 開催日程

6月13日(土)～16日(火)・19日(金)～22日(月)

※本庄市は埼玉県都市競艇組合に加入しており、組合からの配分金をさまざまな事業に活用しています。

防犯安心 ニュース 振り込め詐欺の被害防止には「電話機対策」が有効です!

★危機管理課 ☎25-1185

◆特殊詐欺被害額は半減

本庄市の振り込め詐欺などの特殊詐欺被害の件数は、令和元年が14件、被害額は2,668万円(本庄警察署調べ)で前年と比べて被害額は半減しました。

◆新たな手口の詐欺に注意!

新型コロナウイルスに関連した新たな手口も報告され、注意が必要です。少しでも変だと思ったら、

警察に相談するなどして、被害にあわないようにしましょう。犯人からの電話を取らなくてすむように在宅中も留守番電話をセットすることも有効な対策です(犯人は録音を嫌がります)。

おかしいと思ったら、最寄りの警察署または警察総合相談センターへ (☎#9110)



小学生・中学生
1ヵ月 3,600円
国語・数学(算数)
英語・社会・理科
TEL 090-2919-8547
運転中など対応できないときは すぐに折り返します
学習教室「すくすくコラボ」児玉町八幡山

あなたの街のフリースペース
ソレイユ
◆各種ミーティング、作品展にセミナーに女子会...
◆広々キッチンでおしゃべりしながらお料理教室等
予約制でお部屋のご利用ができます。

■場所: 本庄市児玉町秋山2733
■お問合せ: メールかお電話でお願い致します。
☐ office@yoshida-knst.com ■詳しくはこちらから→
☎ 0120-79-0128 榊吉田建設

下水道の都市計画に関する説明公聴会

日時 6月29日(月) 午後7時

場所 市役所6階 大会議室

変更する都市計画
・下水道事業区域の追加(西富田地区の一部・都島地区の一部)

原案閲覧期間 6月15日(月)～29日(月) 午前8時30分～午後5時15分(土・日を除く)

※市ホームページからも閲覧できます。

原案閲覧場所 下水道課(市役所2階)

★下水道課 ☎25-1147

令和2年度税務職員採用試験
税務署や国税局で税のスペシャリストとして勤務する税務職員(国家公務員)を募集します。

受験資格(いずれかに当てはまること)
①令和2年4月1日において高等学校又は中等教育学校を卒業した日の翌日から起算して3年を経過していない者及び令和3年3月まで

に高等学校又は中等教育学校卒業見込みの者
②人事院が①に掲げる者に準ずると認める者

試験の程度 高等学校卒業程度

申込 原則インターネットによる申込。http://www.junji-siken.go.jp/juken.html にアクセスし、必要事項を入力

受付期間 6月22日(月)午前9時～7月1日(水)(受信有効)

※インターネットから申込ができない場合は、希望する第1次試験地を所轄する国税局へ。

試験日
第1次試験日 9月6日(日)
第2次試験日 10月14日(水)～23日(金)のいずれか第1次試験合格通知書で指定する日時

合格者発表日
第1次試験 10月8日(木)
最終合格者 11月17日(火)

★インターネット申込について
・人事院人材局試験課 ☎03-3558-1531
(平日午前9時～午後5時)
前記以外については、関東信越国税局人事第二課試験係 ☎048-600-3111(平日午前8時30分～午後5時)

書道教室生徒さん募集中
書の教室「日玄」
月謝4,000円(1ヶ月4回)、毎週月・火
住所: 本庄市前原2-4-7
連絡先: 080-3083-3507
前田 志泉まで

水無月みなづきの和菓子
本庄利根の清流
くずきり
黒糖のくずきり。透明なめんの喉ごしと黒糖の深い味わい
くずきり
ピバモール内わくわく広場とドンキ本庄店1Fにでも販売開始! 宜しくお願ひ致します。

TEL. 0495-22-2315
本店営業時間 本庄はにわ煎餅
AM9:00～PM6:00
水・日AM9:00～PM5:00