



安全で安心のまち 本庄へ

★危機管理課 ☎ 25-1184

交通指導員になりませんか

市では、児童の登校時間帯の交通安全の確保などの立哨指導、交通安全教育などを行う交通指導員を募集しています。

●勤務内容

通常勤務：朝の登校時に1時間ほど通学路の交差点に立ち、児童等の安全誘導を行う勤務（立哨指導）。

特別勤務：立哨指導以外のすべての不定期勤務。交通安全街頭啓発、市のイベント、研修、会議等。

●報酬

通常勤務：1回（1日）2,200円
特別勤務：1時間1,000円

●応募資格 奉仕の精神が旺盛で、交通問題に理解と関心が高く、指導力のある方で年齢

20歳以上70歳未満の方
※住所の学区内外は問いません。

●採用人数 1名

●勤務学区 本庄南小学校

●選考方法 面接

※制服・装備品は貸与します。また、市の有償ボランティアとして傷害保険が適用されます。

●応募方法 履歴書（写真添付・形式不問）を、郵送または直接危機管理課（市役所3階）に提出

●提出先 〒367-8501
本庄市本庄3-5-3
本庄市役所危機管理課

交通安全広報大使の紹介

交通安全広報大使に平野克幸氏が委嘱されました。任期は令和5年1月31日までです。



平野 克幸 氏（左）

交通安全広報大使とは

地域に密着した交通安全啓発活動ができる方を、警察署長と市町村長が連名で委嘱するものです。

平野克幸氏は安全で安心なまち本庄の実現に向け、市交通指導員として48年間活躍しています。

全日本交通安全協会表彰

本庄市交通指導員は、昭和44年の発足以来、交通安全思想の普及や交通事故防止に尽力しています。

このたび、子どもや高齢者といった交通弱者のみならず、地域住民の保護に多大な貢献をした功績が認められ、1月26日に（一財）全日本交通安全協会より団体表彰を受けました。おめでとうございます。



▶特別職職員の就任



教育委員会委員を紹介

お知らせ

★教育総務課 ☎ 25-1182

教育委員会委員に岡崎吉宏氏が就任しました。任期は、令和8年2月17日までです。



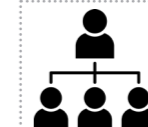
岡崎 吉宏 氏

教育委員会委員とは

教育委員会は、教育行政における重要事項や基本方針を決定する、地方公共団体の長から独立した合議制の機関です。

その教育委員会を組織する一員が教育委員会委員で、本庄市教育委員会は、教育長と4人の委員をもって組織されています。

▶令和4年度



市役所の組織変更

お知らせ

★企画課 ☎ 25-1157

4月1日から組織の一部を次のとおり変更しました。

●課の名称変更

新 生活支援課
旧 生活自立支援課

●内部組織の異動及び係の新設

新 生活支援課管理係
生活支援課福祉総合支援係
旧 生活自立支援課生活支援係

●内部組織の異動及び室の新設

新 市街地整備室市街地整備係
旧 都市計画課市街地整備係

●内部組織の異動

新 道路整備課用地係
旧 道路管理課用地係

●室の廃止

オリンピック・パラリンピック支援室



▶野菜作りに挑戦してみませんか

小平市民農園の利用者を募集

募集

★支所環境産業課 ☎ 72-1334

小平市民農園では、自然とふれあいながら野菜や花を育てることができます。4月は、なすやきゅうりなどの夏野菜を植えるベストシーズンです。

本格的に暖かくなってくるこの季節に野菜づくりにチャレンジして、栽培や収穫の喜びを体感してみませんか。

場所 小平市民農園（児玉町小平549-1ほか）

対象 市内在住者

募集区画 8区画（先着順）※1区画約50㎡

費用 1区画あたり年間2,500円

※農耕具の無料貸出あり。

申込 電話または直接支所環境産

業課（アスパアこだま2階）へ

※市民農園を利用する際の注意点は市HPをご確認ください。



市HP

市民農園とは

市民農園は、農業者以外の方が野菜や花を栽培して、自然と触れ合うとともに、農業への理解を深めることができる貸し農園です。現在市内6か所に市民農園を開設しています。

