

最高の1枚を自慢しよう

市「えがおサンサン」では、みなさんの笑顔や市内のすてきな写真を募集しています。最高の1枚をホームページで自慢しませんか。



応募はこちらから

本庄市地域公共交通計画に関するアンケートにご協力

市では、本庄市地域公共交通計画の作成にあたり、計画の内容や今後の具体的な取組に役立てるため、アンケートを実施します。

アンケートは、15歳以上の市民の方3000名を対象に行います。アンケート用紙が届いた方は、回答にご協力をお願いします。

また、9月上旬に本庄駅・本庄早稲田駅・児玉駅の3駅で、市から委託を受けた業者が、鉄道及び民間路線バス利用者向けアンケート用紙を配付します。併せてご協力をお願いします。

★都市計画課 ☎25・1136



介護保険地域密着型サービス事業所の開設事業者を募集します

市では、第8期介護保険事

業計画に基づき、次のとおり地域密着型サービス事業所の開設事業者を募集します。

○定期巡回・随時対応型訪問介護看護 1事業所
○小規模多機能型居宅介護 1事業所

申込 9月5日(月)から12月16日(金)までに直接介護保険課(市役所1階)へ
※詳しくは、市HPをご覧ください。

★介護保険課 ☎25・1719



市HP

シラコバト基金への寄附にご協力

埼玉県では、シラコバト基金への寄附金をNPO法人等が行う地域福祉活動への支援、ボランティア活動への支援、障害のある人の生活をサポートする事業への支援に役立てています。シラコバト基金への寄附にご協力をお願いします。

★埼玉県福祉政策課 ☎048・830・3223

多数の人が利用する建築物の耐震診断・耐震改修に関する補助制度

埼玉県では昭和56年5月31日以前に建築確認を受けて建築された建築物のうち、病院や店舗、福祉施設など多数の方が利用する一定規模以上の



市HP

★市民課 ☎25・1112、支所 市民福祉課 ☎72・1333

9月10日は下水道の日

▶下水道は大切に使う

下水道は、清潔で快適な生活環境を作るほか、雨水を排水し、街を浸水から守るなど重要な生活基盤施設です。次のことに気を付けて使しましょう。

- キッチンから油や野菜くずなどを流さない
- トイレからティッシュペーパーや紙おむつを流さない
- お風呂場から髪の毛を流さない
- ごみや引火する危険のあるものを流さない

▶下水道への接続はお早めに

下水道が使える区域にお住まいの方は、なるべく早く下水道へ接続しましょう。

★下水道課 ☎25-1146

▶コンクールの作品募集

下水道に対する理解を深め、普及と十分な活用を促進するため、埼玉県下水道公社では、下水道をテーマにした作品を募集しています。ぜひご応募ください。

作品の種類 ポスター、書道、標語

応募資格

- ポスター、書道 県内の小学校、中学校に在学する児童・生徒
- 標語 県内在住・在勤・在学者

期限 9月9日(金) (必着)

※詳しくは、下水道課(市役所2階)及び県HPで配付の応募要項をご覧ください。

★(公財)埼玉県下水道公社経営企画課 ☎048-838-8585



県HP

建築物のアスベスト対策に関する補助制度



埼玉県では、民間建築物のアスベスト対策として、アスベスト含有のおそれのある吹付け材の含有調査および吹付けアスベストの除去等工事に対する費用の補助をしています。

★埼玉県建築安全課 ☎048・830・5525

全国一斉「子どもの人権110番」強化週間

さいたま地方法務局と埼玉県人権擁護委員連合会は、子どもをめぐるさまざまな人権

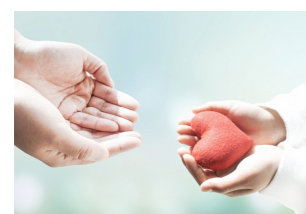
建築物に対して、耐震診断、耐震補強設計および耐震改修工事の費用の一部を補助しています。

★埼玉県建築安全課 ☎048・830・5527

問題へ取り組みするため、全国一斉「子どもの人権110番」強化週間として、通常の受付時間を延長するなどし、一人でも多くの子どもたちから専用相談電話による相談を受け付けます。

日時 8月26日(金)～9月1日(木) 午前8時30分～午後7時
※8月27日(土)、28日(日)は、午前10時～午後5時。
専用相談電話番号 ☎0120・007・110 (全国共通・無料)
※IP電話からは、かけられません。

相談担当者 法務局職員、埼玉県人権擁護委員連合会子ども人権委員会委員
※秘密は厳守します。
★さいたま地方法務局人権擁護課 ☎048・859・3507



お困りごとなど、お気軽にご相談ください。



メガネ・補聴器の板垣

本庄店 ☎0495-24-6838 [南大通り文化会館近く]

深谷上柴店 ☎048-577-4871 [日赤通りアリオ深谷近く]

☆ あきらめていませんか!! 障害年金を

病気やけがのために日常生活や仕事に支障があり65歳未満に初診日がある方、障害者手帳をお持ちの方、ぜひ一度ご相談ください。(初回相談 無料)

障害年金の専門家 社会保険労務士 連絡先 本庄市西五十子 216-9 田中和子 TEL 080-1242-7696 URL: http://sr-kurata.com/message.html

お見積りは無料ですのでお気軽にお電話ご来店ください!! お待ちしております



リフォーム・増改築専門店 土・日・祝も営業しています 9:00~20:00 児玉郡上里町七本木3652-2 0120-72-0084

いつもご愛顧賜いありがとうございます

葉月の和菓子

☆お盆の四色おはぎ (つぶ・こし・きなこ・ごま) 各1つ165円 8/13(土)、14(日)、15(月)限り

☆本庄利根の清流 くずきり 黒糖 5入 1,620円 8入 2,548円

☆手づくり フルーツあんみつ 好評販売中 289円 TEL:0495-22-2315 定休日:水曜日



四色おはぎ



くずきり