

4月から子ども医療費支給制度の

対象年齢を拡大します

制度の変更

これまでの子ども医療費支給制度は、市内に住所を有する0歳から中学校就学前までの子どもを対象としていましたが、平成24年4月診療分から、15歳に達する日以後最初の3月31日までの間にある子どもに対象を拡大します。

登録申請

現在の中学校1・2年生は新たに登録が必要です。登録をしないと対象年齢であっても、制度の利用ができませんので、必ず申請してください。※現在、子ども医療費受給資格証(黄色)を持っている人の申請は不要です。3月下旬に新受給者証(藤色)を郵送します。3月末日までに新受給者証が届かない場合はご連絡ください。

登録受付

2月21日(火)から3月16日(金)までの間、登録申請を受け付けます。下記日程をご確認の

受付日程(時間:午前8時30分~午後5時15分)	
本庄西中学校	2月21日(火)~24日(金)
本庄南中学校	2月27日(月)~3月2日(金)
本庄東中学校	3月5日(月)~9日(金)
児玉中学校・上記以外の中学校	3月12日(月)~16日(金)
土日受付日	3月3日(土)・4日(日)

※各中学校の該当日が都合の悪い場合は、他の日でも受付できます。※上記日程以降も受付を行います。有効期間の始期は申請日となりますので、ご注意ください。ただし、4月27日(金)までに申請した場合のみ有効期間の始期が4月1日まで遡ります。

振込通知の廃止

窓口での支給申請分の振込通知の送付を4月支給分から廃止します。各月15日までに申請書を提出した場合は、指定口座に翌月25日付(土日祝日の場合は前日)で振り込みますので、ご確認ください。必要に応じて、領収書のコピーやメモをお願いします。何らかの理由で振り込みができない場合は、事前に通知を送付します。

※当月診療分の申請書は受付できません。診療の翌月以降に提出してください。
*不明な点については、左記へお問い合わせください。
★保険課 ☎1116、市民福祉課 ☎1331(内線314・315)



「本庄市障害者計画」(案)

市では、障害者施策を定める「本庄市障害者計画」と、障害福祉サービス等の必要見込量、確保の方策などを定める「本庄市障害福祉計画」を策定します。

このたび計画案がまとまりましたので、この案に対するみなさんのご意見を次のとおり募集します。

意見募集期間

2月1日(水)~3月1日(木)

対象

- ①市内在住・在勤・在学者
- ②市内に事務所又は事業所を有する人
- ③市税の納税義務を有する人
- ④この事業に利害関係を有する人

閲覧場所

障害福祉課(市役所1階)、市民福祉課(総合支所1階)、中央公民館、図書館(本館・児玉分館)

閲覧時間

※市ホームページでも閲覧できます。

意見の提出方法

各閲覧場所の開庁・開館時間
各閲覧場所にて配布する所定

「本庄市障害福祉計画」(案)について

みなさんの意見を募集します

意見の取り扱い

の用紙に必要事項を記入のうえ、直接又は郵送・ファックス・電子メールで左記へ

意見の提出先

- 郵送 〒367-8501 本庄市本庄3-5-3 本庄市役所障害福祉課係
- 電子メール yougai@city.honjo.lg.jp

本庄市スポーツ推進委員(旧体育指導委員)を募集します

スポーツ振興のため、スポーツへの深い関心と理解を持ち、職務を行う熱意と能力のある人を募集します。

応募資格

20歳以上の市内在住者(学生を除く)
※すでに他の審議会等3機関以上の委員に委嘱されている人は応募できません。

任期

平成24年4月から2年間

活動内容

実技指導や指導助言、各種スポーツ事業への協力

募集人員

4人

報酬

6,200円(日額)

応募方法

申込書に必要事項を記入のうえ、原稿用紙等に「本庄市のスポーツ振興

とスポーツ推進委員について

「の考え方を800字以内にとまとめて、応募先まで郵送又は直接持参

※直接持参の場合、受付時間は、平日の午前8時30分から午後5時15分まで。

※応募書類は返却しません。申込書配布場所 シルクドーム、エコーピア

応募先 〒367-0031 本庄市北堀4-3-3 本庄市教育委員会体育課(シルクドーム内)

締切 3月1日(木)必着

選考方法 書類選考

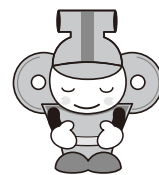
※結果は応募者宛てに通知します。

★体育課 ☎1152

◆医療費適正化のお願い◆

子ども医療費の支給額は年々増加しています。次の点に留意して、医療費の適正化にご協力ください。

- 緊急の時以外は、平日昼間の診療時間内に受診しましょう。
- 同じ病気で複数の医療機関を受診することは控えましょう。
- ジェネリック医薬品の使用について、医師や薬剤師に相談してみましょう。



よろしくお願いします

社会教育指導員(非常勤)を募集します

市民総合大学を運営するとともに、社会教育及び生涯学習の事業を企画・実施する社会教育指導員(非常勤)を募集します。

え付けの応募用紙に必要事項を記入のうえ、希望理由を800字以内にと、左記へ郵送又は直接持参

応募先 〒367-0031 本庄市北堀1-4-22 本庄市教育委員会生涯学習課生涯学習係

面接 2月25日(土) ※採否は、文書で通知します。

★生涯学習課 ☎23248・☎231677

募集人員 1人
任期 平成24年4月~平成25年3月
応募方法 生涯学習課(中央公民館)及びセルディに備

地デジは良好に見えていますか？

見えていますか？

児玉(陣見山)中継局エリア内において地上デジタル放送(地デジ)をアンテナでご覧になっている場合、他の電波からの混信を受けるために地デジを良好に視聴できない受信障害現象(デジタル混信)が一部地域で発生しています。

1チャンネル(NHK)の画面に四角いノイズ(ブロックノイズ)や映像が静止するなどで映像が乱れる場合は、混信障害が発生している可能性があります。



「本庄市総合振興計画実施計画(平成24年度~25年度)」を公表しています

市では、「あなたが活かす、みんなで育む、安全と安心のまち 本庄」の世のため、後

のため、「を将来像とする本庄市総合振興計画基本構想に基づき基本計画の施策を具体的な事業として実施するために、策定している実施計画を公表しています。

閲覧場所 企画課(市役所3階)、総務課(総合支所2階)、中央公民館、図書館(本館・児玉分館)

※市ホームページでも閲覧できます。

閲覧時間 各閲覧場所の開庁・開館時間

★企画課 ☎1157・☎8499