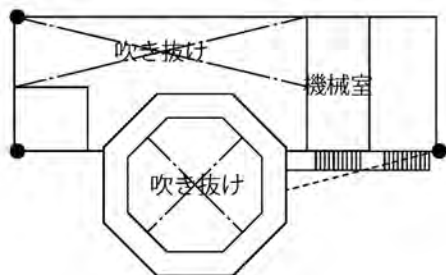
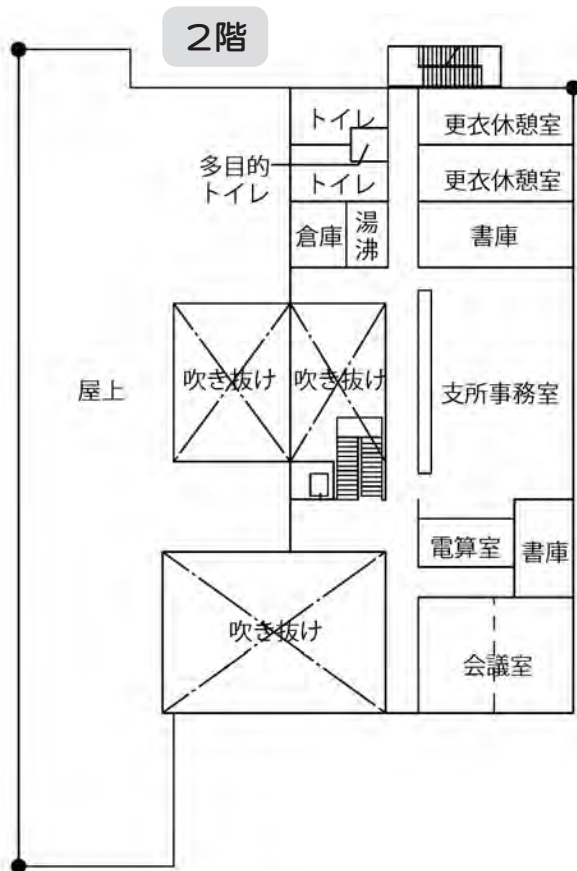


をお知らせします

■ご意見・お問い合わせはこちらへ
 〒367-8501 本庄市本庄3-5-3
 本庄市役所 企画課 施設調整係
 TEL：0495-25-1246
 FAX：0495-25-1193
 メールアドレス：kikaku@city.honjo.lg.jp



1階の主な部屋・スペースの説明

【児玉総合支所】

支所事務室：住民票の発行等、市民サービスの提供拠点。

【児童館】

遊戯室：遊具等を設置し、児童の健全な遊び場を整備。

【児玉公民館】

多目的室：会議だけでなく、イベントや健診等、多目的に利用できる部屋。

会議室：可動式間仕切り壁で広さが調節でき、会議だけでなく大小様々な規模の公民館活動や健診等にも利用できる。

調理室：料理教室や食事会等で利用できる。

和室：会議や公民館活動等様々な用途で利用できるほか、調理室と連携した利用もできる。

【埴保己一記念館】

展示室：保己一ゆかりの遺品を常設展示。

ホワイエ：入口から展示室へのスペースを広く取り、レクチャー・学習スペースを設けることも検討中。

【共用スペース】

イベント広場：市民の憩いの場として、公民館や児童館等、地域の野外イベント会場としても活用できる広場。

中庭：市民の憩いの場となるだけでなく、施設内の通風や採光に効果的なスペース。

2階の主な部屋・スペースの説明

【児玉総合支所】

支所事務室：市民サービスの提供拠点。書庫の他、職員用の更衣室や休憩室を設置。

会議室：主に支所内部の打ち合わせ会議や市が主催する会議に利用。

※児玉保健センター等で実施している特定健診・乳幼児検診・がん検診等を多目的室や会議室を使い実施。

※別棟で防災倉庫なども計画



高校生ヒアリングの様子



児玉総合支所ワークショップの様子



市民プラザ跡地ワークショップの様子

新しい複合施設の基本設計（案）

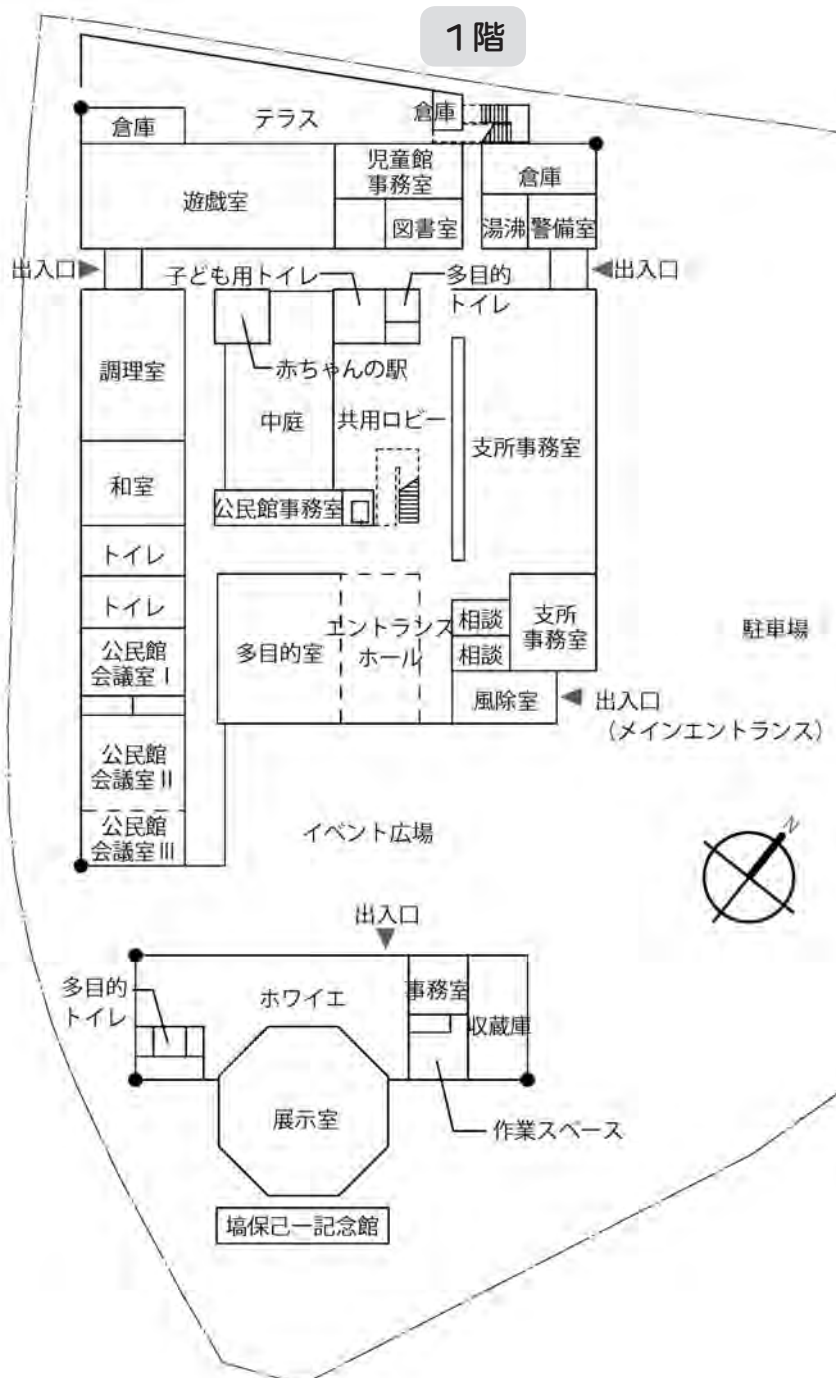
市では、「児玉総合支所建て替えにより建設する複合施設」及び「市民プラザ跡地に建設する複合施設」について、平成27年度末の完成を目指し、様々な機能が複合する施設として計画を進めています。

現在は、間取りや使い勝手等について、ワークショップ（意見交換会）を開催し、利用者のみなさんなどのご意見を取り入れながら基本設計を進めています。8月末を目途にまとめていきますが、検討中の基本設計（案）についてお知らせします。

児玉総合支所建て替えにより建設する複合施設

〈施設の概要〉

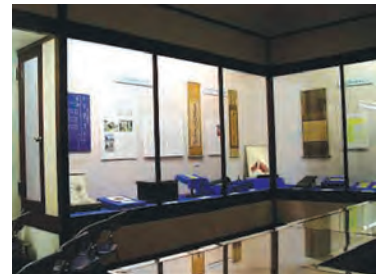
鉄筋コンクリート造、地上2階建、延べ床面積約2,300㎡



【支所】イメージ



【公民館】イメージ



【塙保己一記念館】イメージ



【集団検診】イメージ



【児童館】イメージ

注. 本図面は検討中のため、決定したものではありません。
●印は階層の重なる場所です。