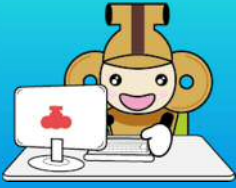


②증명서의 휴일 접수에 대하여



○주민표의 사본(Juminhyo), 인감등록 증명서(Inkan-Toroku-Shomei-Syo)에 관한 문의

혼조 시청 : 시민과(Shimin-ka)

☎ 0495-25-1113

고다마 총합 지소 : 시민 복지과(Shimin fukushi-ka)

☎ 0495-72-1333

○세무관계 증명서에 관한 문의

혼조 시청 : 과세과(Kazei-ka)

☎ 0495-25-1122

고다마 총합 지소 : 시민 복지과(Shimin fukushi-ka)

☎ 0495-72-1333

사정 상 평일에 시청에 올 수 없는 사람들을 위해 「주민표의 사본」, 「인감등록 증명서」, 「세무관계 증명서」를 휴일 (토, 일, 공휴일)에 받을 수 있도록 하고 있습니다.

휴일에 받기를 희망하는 사람은 전화로 예약하십시오.

□ 예약 방법

희망하는 휴일 직전의 월요일부터 금요일 사이에 담당 창구에 전화로 예약을 하십시오. 예약 전화시 아래 ① ~ ③의 것을 가르쳐주세요.

① 이름, 주소, 생년월일, 전화 번호

②필요한 증명서의 종류나 번호 (주민표 사본의 종류, 인감등록증의 인감등록번호, 세무관계 증명서의 종류)

③ 받기를 원하는 날짜와 시간

혼조 시청에서 받고 싶은 분은 시민과 또는 과세과로, 고다마 총합 지소에서 받아 보려면 시민 복지과로 전화하십시오.

□ 받을 수 있는 시간

토, 일, 공휴일 오전 8 시 30 분부터 오후 5 시 15 분까지 (정오부터 오후 1 시는 제외)

□ 받을 수 있는 장소

① 혼조 시청 야간 · 휴일 접수 창구

② 고다마 총합 지소 휴일 접수 창구

※ 주의

· 예약 전화는 평일 근무 시간내 (오전 8 시 30 분부터 오후 5 시 15 분)에 신청하십시오.