

Ⅶ-01-01\_計画概要

○敷地概要

所在地： 埼玉県本庄市児玉町八幡山 368 番地  
 敷地面積： 5,321.54 m<sup>2</sup> (道路後退分 27.22 mを含む)  
 都市計画区域： 都市計画区域内  
 用途地域： 第一種中高層住居専用地域  
 第一種住居地域 (過半)  
 防火指定： 指定なし  
 高度地区： 指定なし  
 道路幅員： (南側) 9.7 ~ 11.2m  
 (西側) 6.2 ~ 8.3m  
 (東側) 2.9m/42条二項道路  
 指定建蔽率： 60%  
 指定容積率： 200%  
 日影規制： 4h-2.5h/4m  
 上水道： 給水本管 100φ  
 下水道： 排水本管 150φ  
 ガス： プロパン  
 電力： 高圧 6.6kV1 回線架空引込  
 非常用発電機： 保安用単相 100kVA (検討中)

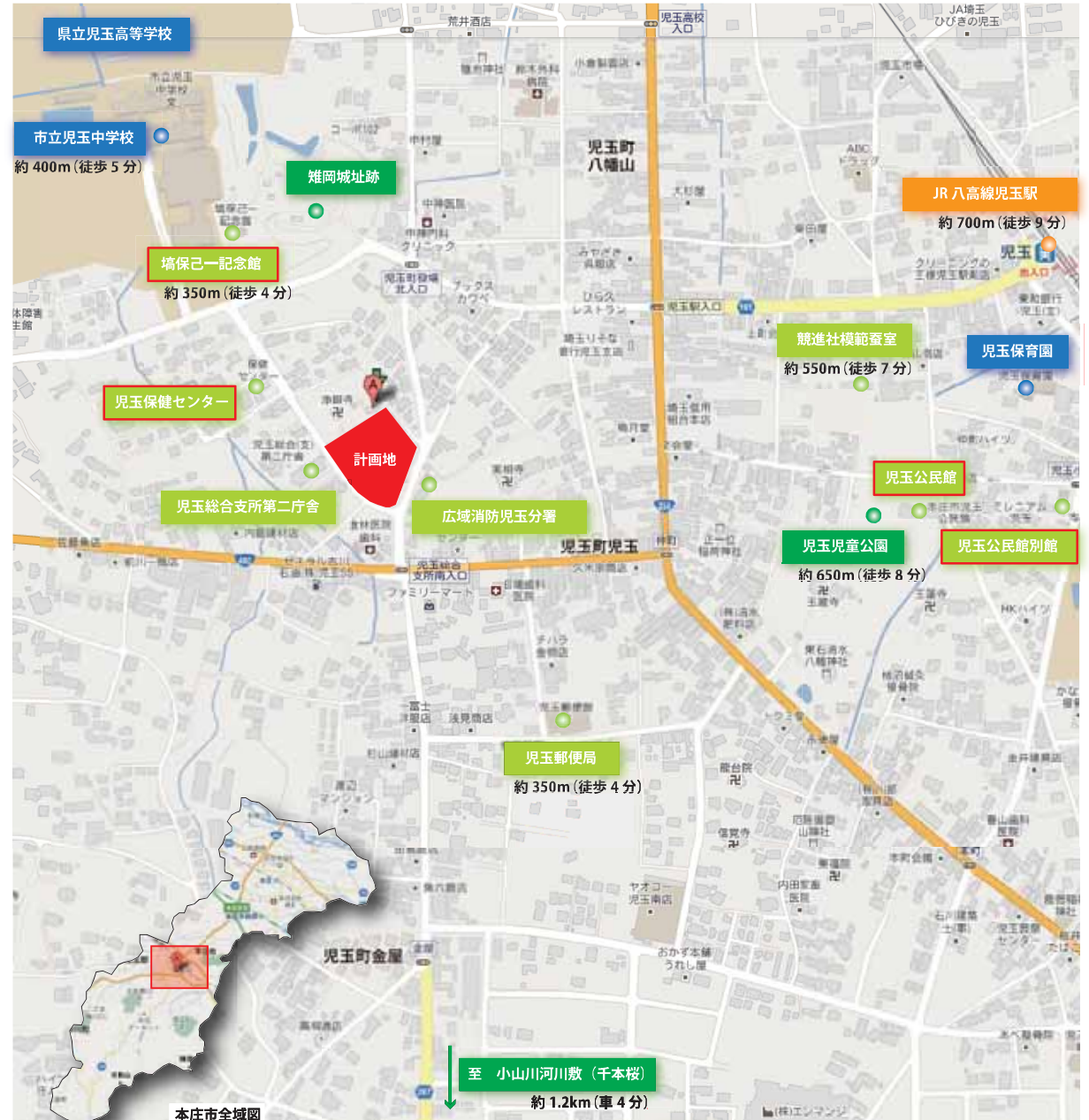
○建物概要

工事名称： 児玉総合支所建設工事  
 用途： 支所 (主たる用途)、  
 学校図書館その他これらに類するもの  
 (児童館、公民館)  
 博物館 (塙保己一記念館)  
 規模 建築面積： 約 1,780 m<sup>2</sup>  
 1階床面積： 約 1,780 m<sup>2</sup>  
 2階床面積： 約 603 m<sup>2</sup>  
 延床面積： 約 2,383 m<sup>2</sup>  
 建物高さ： 10.5m+ (設計 GL- 平均地盤面)  
 構造： 鉄筋コンクリート造  
 基礎： 直接基礎

Ⅶ-01-02\_面積表

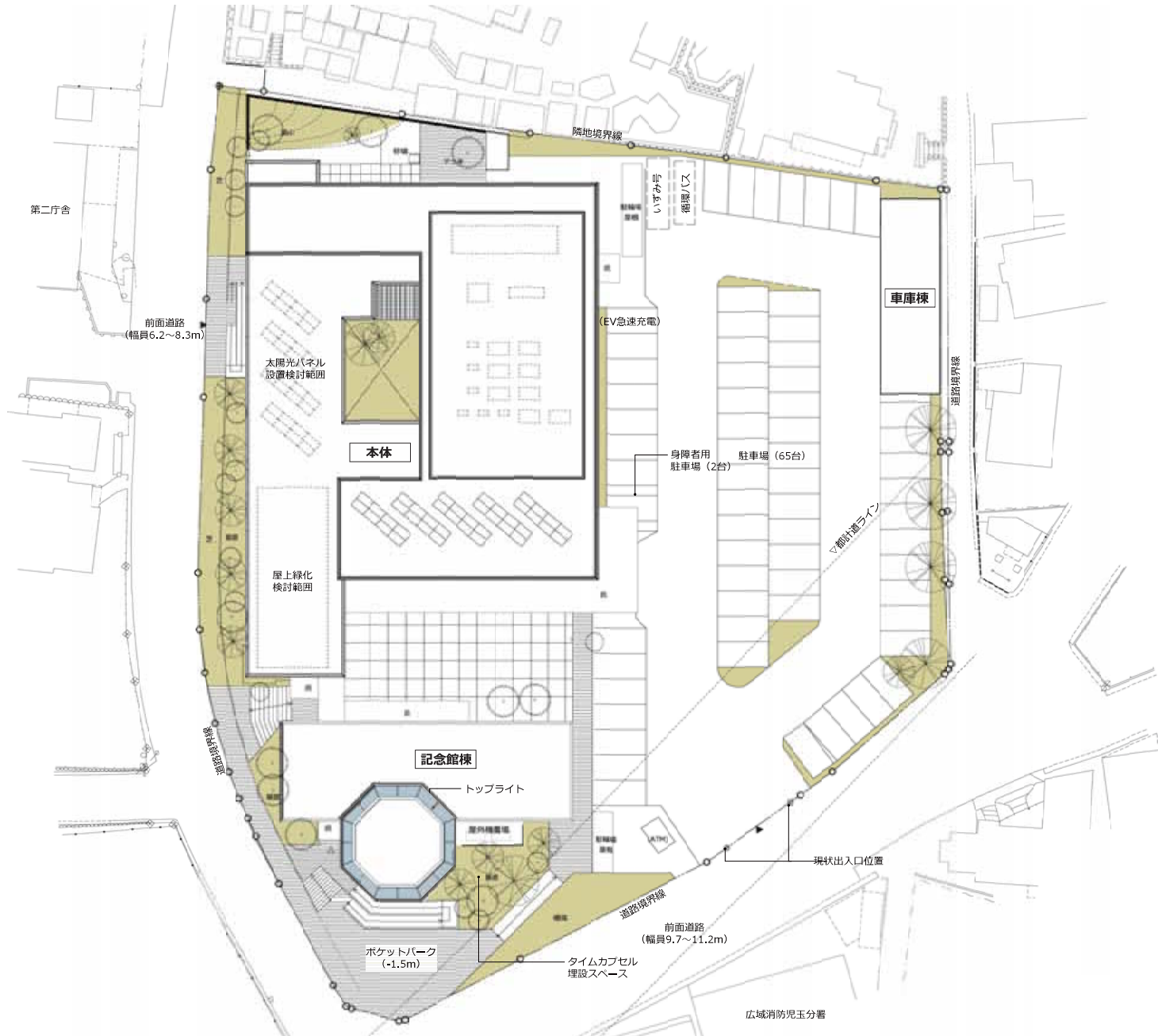
|       | 本体     |        |        |        |          | 車庫     | 合計       |
|-------|--------|--------|--------|--------|----------|--------|----------|
|       | 支所     | 公民館    | 児童館    | 記念館    | 計        |        |          |
| 1F専有部 | 242.50 | 327.12 | 208.35 | 319.67 | 1,097.64 |        |          |
| 共用部按分 | 126.87 | 171.14 | 109.00 | 167.24 | 574.25   |        |          |
| 1F計   | 369.37 | 498.26 | 317.35 | 486.91 | 1,671.89 | 108.59 | 1,780.48 |
| 2F専有部 | 416.92 |        |        |        | 416.92   |        |          |
| 共用部按分 | 185.65 |        |        |        | 185.65   |        |          |
| 2F計   | 602.57 |        |        |        | 602.57   |        | 602.57   |
| 計     | 971.94 | 498.26 | 317.35 | 486.91 | 2,274.46 | 108.59 | 2,383.05 |

Ⅶ-01-03\_案内図



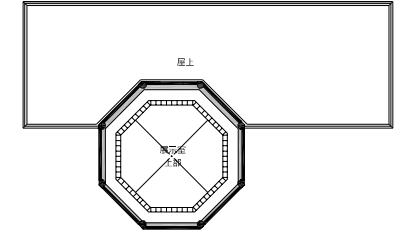
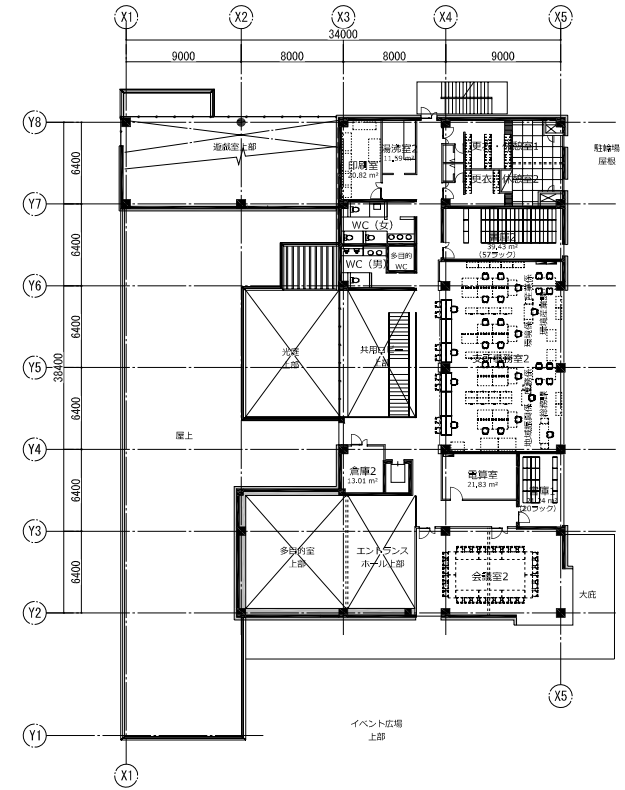
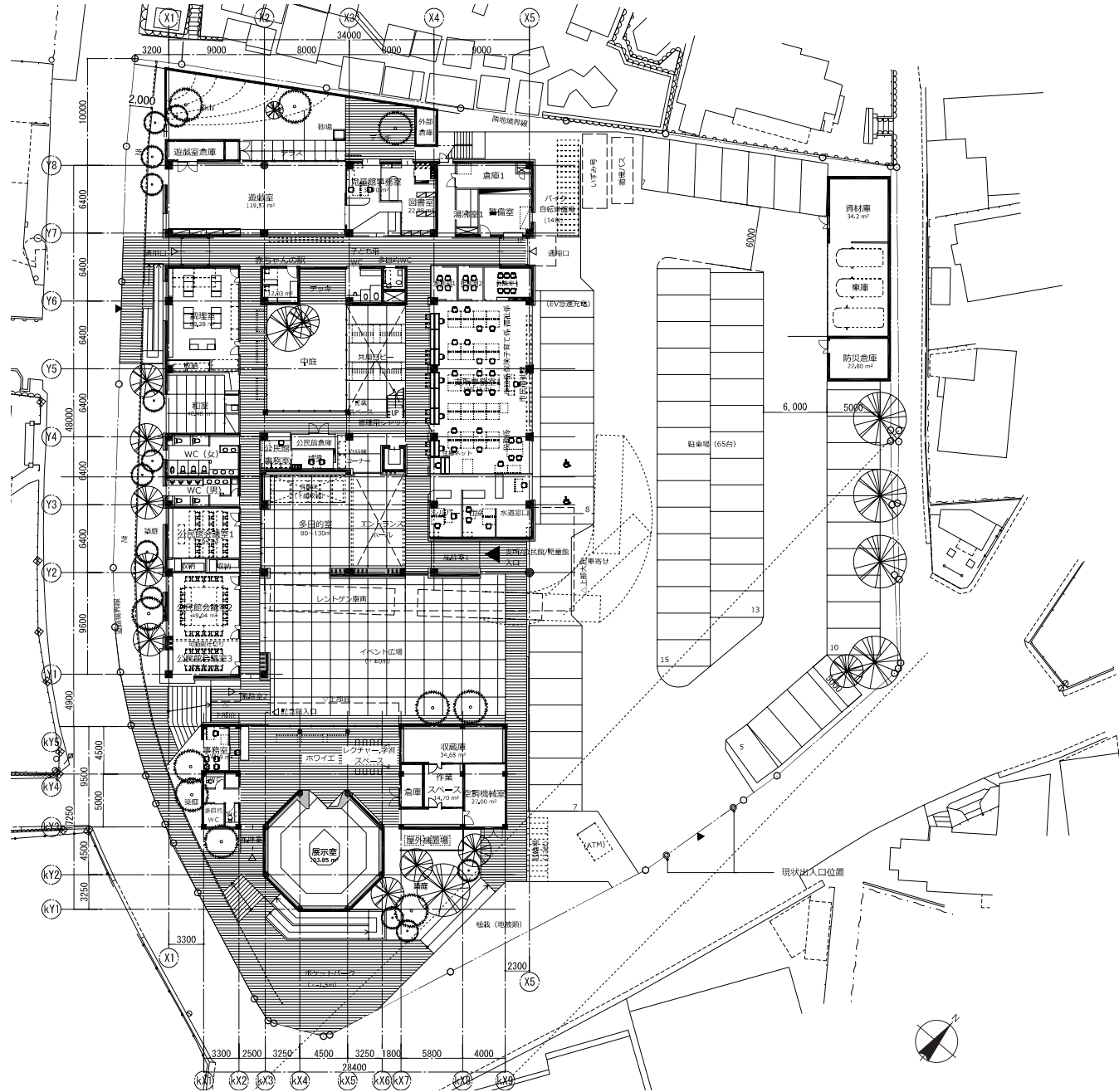
赤印は本計画により複合化される施設 (保健センターは検診機能のみ)

Ⅶ-03\_配置図

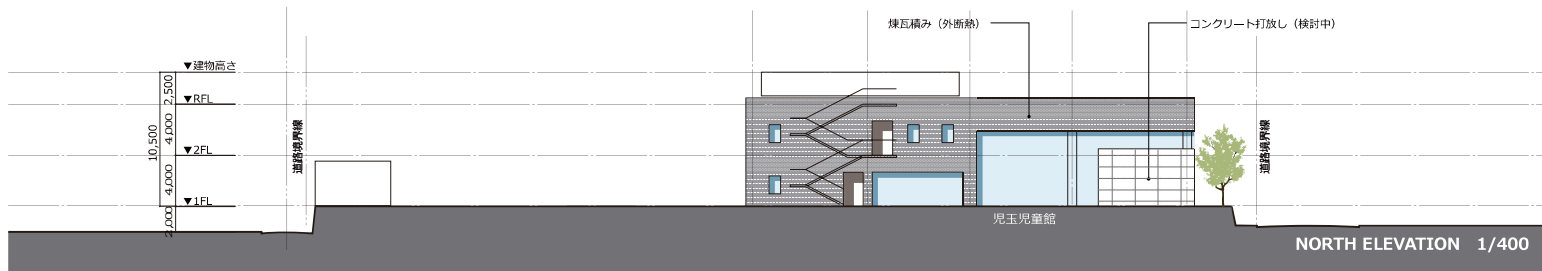
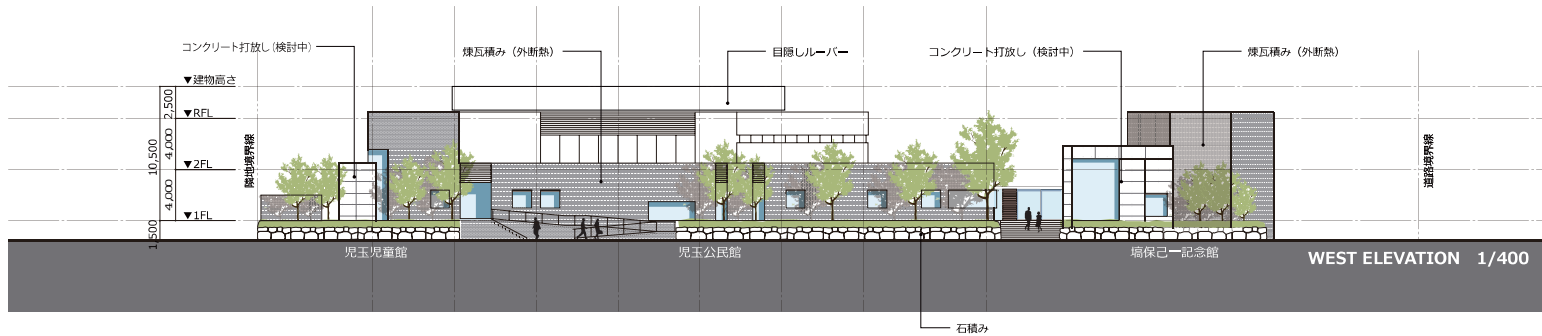
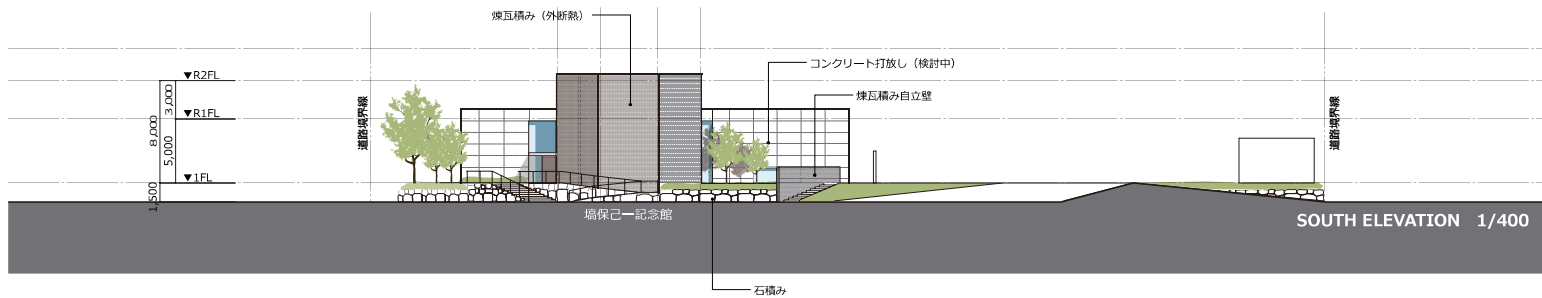
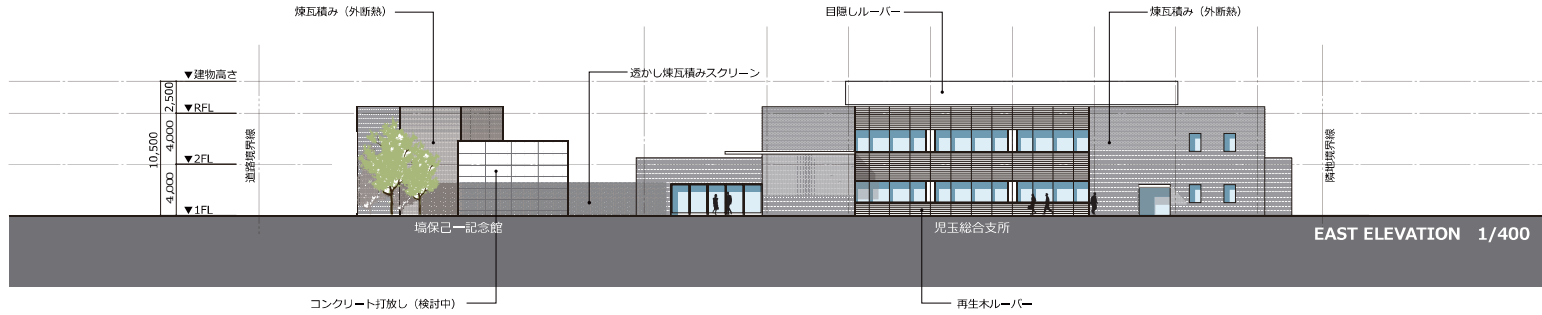


広域消防児玉分署

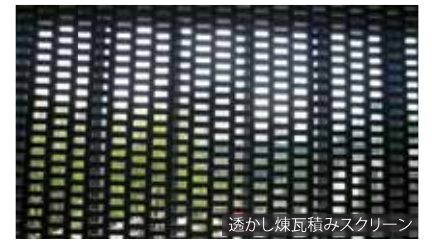
VII-04\_1,2 階平面図



Ⅶ-05\_立面図



マテリアルイメージ



VII-06\_断面図

