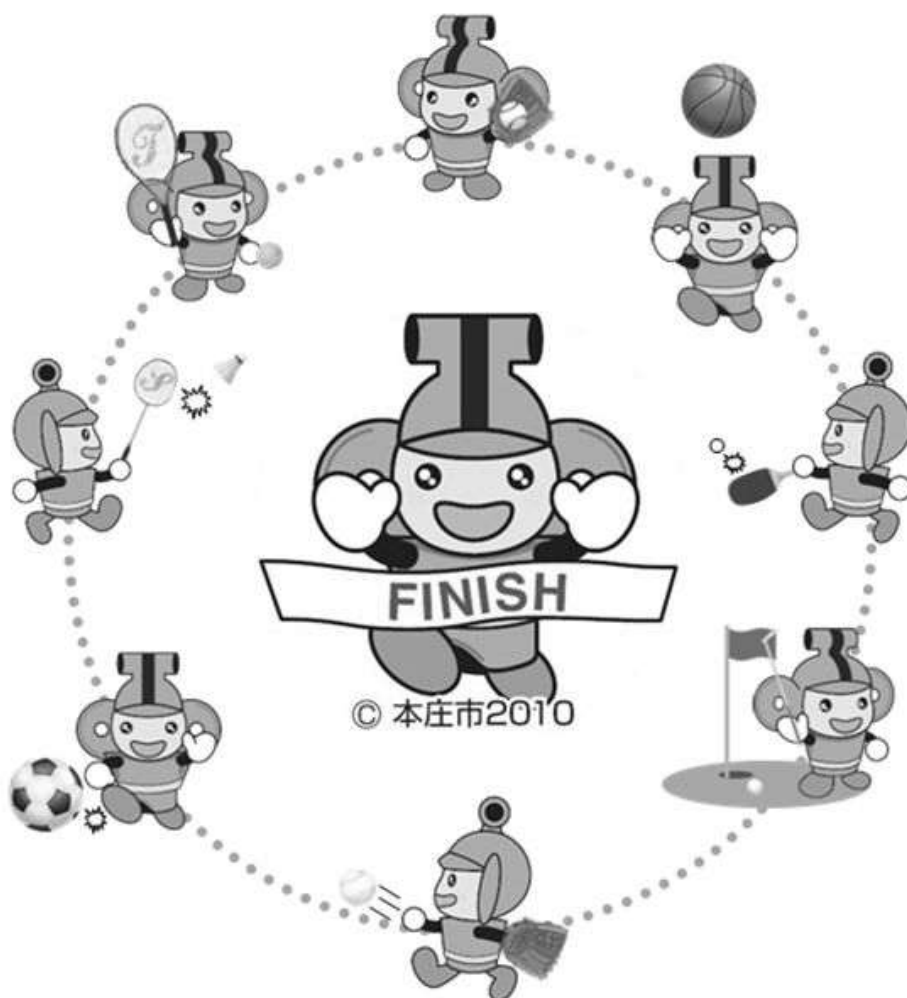


令和 7 年 度

# 本庄市社会体育の概要



本 庄 市 教 育 委 員 会

ス ポ ー ツ 推 進 課

## 目 次

本庄市教育行政重点施策	1
社会体育行政組織	2
スポーツ推進課事務分掌	3
社会体育関係予算	4
令和7年度スポーツスケジュール	5～7
スポーツ推進審議会	8
スポーツ推進委員	9, 10
令和7年度スポーツ協会役員名簿	11
令和7年度レクリエーション協会役員名簿	12
令和7年度スポーツ少年団役員名簿	13
本庄市スポーツ協会会員数の推移	14, 15
本庄市レクリエーション協会会員数の推移	16
本庄市スポーツ少年団団員数の推移	17
スポーツクラブの状況	18
開催事業の概要(令和6年度)	19, 20
各施設利用状況	21～27
本庄市体育施設概要	28, 29
社会教育活動主催者賠償責任保険及び傷害保険	30
本庄市表彰規則にもとづく表彰	31, 32
早稲田大学との連携事業	33

**本庄市教育行政重点施策**  
—未来を拓く人を育み、歴史と文化の薫るまち—  
【基本構想】

■政 策

2 教育文化分野 —未来を拓く人を育み、歴史と文化の薫るまち—

- 子どもたちが自らの人生を切り拓き自立ができるよう、確かな学力、豊かな心、健やかな体を育む教育を進めるとともに、学校教育環境の整備や学校・家庭・地域との連携・協働で子どもの成長を支えます。
- 市民の健康増進や生きがいづくりのため、スポーツ・レクリエーション活動を促進するとともに、各種教育機関との連携や地域の歴史などの教育資源を積極的に活用し、幅広い世代に対応した学習機会の充実を図ります。

【基本計画】

■施 策

1. 確かな学力と自立する力の育成
2. 豊かな心と健やかな体の育成
3. 教育環境の整備
4. 生涯学習の活発化
5. 文化財の保護と活用の推進
6. 生涯スポーツ・レクリエーションの促進

**(1) スポーツ・レクリエーション事業による心身の健康の保持増進**

「市民一人1スポーツ」を目標に掲げ、早稲田大学との連携を進めるとともに、全ての市民が、生涯にわたってスポーツ・レクリエーションに親しみ、楽しむことができるよう、気軽に参加できる各種スポーツ・レクリエーション教室及び大会等を充実し、心身の健康の保持増進を図ります。

**(2) スポーツ・レクリエーション団体の支援**

本庄市スポーツ協会、本庄市レクリエーション協会、本庄市スポーツ少年団の活動を促進するため、必要な支援を行い、組織の育成、強化を支援していきます。また、総合型地域スポーツクラブについて支援を図ります。

**(3) スポーツ・レクリエーション指導者の養成・確保**

スポーツ・レクリエーションの推進を図るため、本庄市スポーツ協会等の各種団体と連携し、競技団体指導資格の取得の研修会、講習会等への参加を促進するほか、早稲田大学の協力の下で指導者講習会等を開催し、指導者の資質向上に努めていきます。また、スポーツ推進委員活動の充実を図ります。

**(4) 体育施設の維持管理と利用の促進**

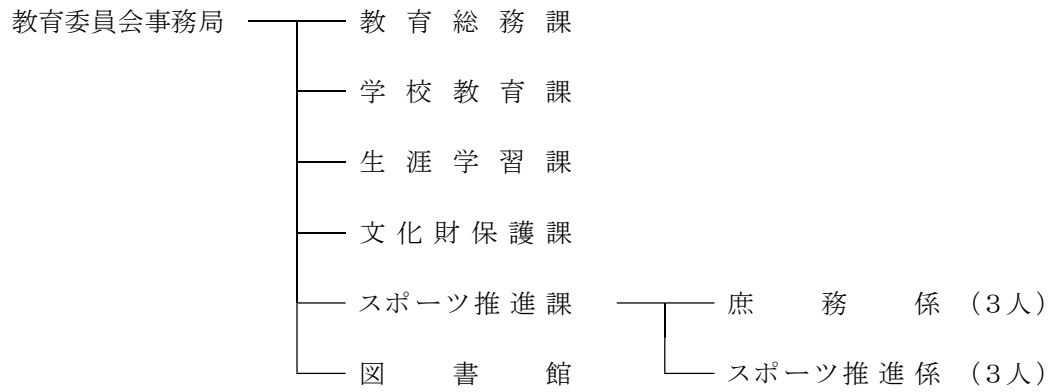
市民が気軽にスポーツ・レクリエーションに親しめるよう体育施設の安全確保に努めるとともに、計画的な修繕による維持管理を図り、改修等を行う場合は、実施可能なスポーツ・レクリエーションが増えるよう、施設の整備内容を検討します。また、指定管理者と連携を図り、一流選手のプレーを間近で体感できるようスポーツ大会や教室の開催に努めます。

**(5) 学校体育施設開放の充実**

市民が気軽にスポーツ・レクリエーション活動に親しめるよう、市内の公立小中学校体育館・武道場及びグラウンドを学校教育に支障のない範囲で貸し出すとともに、学校と連携し適切な維持管理を行います。

## 社 会 体 育 行 政 組 織

人口 76,429人 (R7.4.1現在) 前年比584人減



主 管 課	教育委員会事務局スポーツ推進課
構 成 職 員	課長(1) ・ 課長補佐兼スポーツ推進係長(1) ・ 庶務係長(1) 主任(1) ・ 専門員(2) ・ 主事(1)

## スポーツ推進課事務分掌

### [庶務係]

- 1 スポーツ推進審議会に関すること。
- 2 社会体育施設の管理運営に関すること。
- 3 学校開放事業に関すること。
- 4 スポーツ・レクリエーションに必要な設備、器材並びに資料の整備、管理及び貸出しに関すること。
- 5 本庄総合公園体育館及び児玉総合公園体育館の管理運営に関すること。
- 6 社会体育施設の維持修繕及び新築に関すること。
- 7 社会体育施設の整備計画及び廃止に関すること。
- 8 施設使用料の徴収及び調定に関すること。
- 9 施設使用料の還付に関すること。
- 10 施設使用料の減免に関すること。
- 11 行政財産の使用許可に関すること。
- 12 学校開放事業及び社会体育施設の登録団体に関すること。
- 13 社会体育施設の調査・統計に関すること。
- 14 スポーツ保険に関すること。
- 15 他の係に属さないこと。
- 16 課の庶務に関すること。

### [スポーツ推進係]

- 1 スポーツ推進委員に関すること。
- 2 スポーツ・レクリエーションの教室や大会等の開催及び奨励に関すること。
- 3 本庄市スポーツ協会に関すること。
- 4 本庄市レクリエーション協会に関すること。
- 5 本庄市スポーツ少年団に関すること。
- 6 スポーツ・レクリエーション団体の育成及び指導助言に関すること。
- 7 スポーツ振興奨励金に関すること。
- 8 プロ野球開催等に関すること。
- 9 その他スポーツ・レクリエーションの普及振興に関すること。

# 社会体育関係予算（当初予算額）

※令和7年度予算事業は新設・統廃合

	項 目	令和5年度予算額	令和6年度予算額	令和7年度予算額
予算事業名	スポーツ・レクリエーション普及事業	3,717 千円	14,717 千円	- 千円
	健康づくり啓発事業	6,181 千円	5,188 千円	- 千円
	スポーツ・レクリエーション団体支援事業	7,670 千円	7,677 千円	- 千円
	スポーツ・レクリエーション指導体制整備事業	2,926 千円	2,820 千円	- 千円
	スポーツ・レクリエーション推進事務費	- 千円	- 千円	4,034 千円
	スポーツ・レクリエーション啓発事業	- 千円	- 千円	16,902 千円
	学校体育施設開放事業	1,517 千円	1,518 千円	1,496 千円
	体育施設管理運営事業	251,527 千円	330,179 千円	149,270 千円
	合 計	273,538 千円	362,099 千円	171,702 千円
各種団体予算	スポ協会	市交付金	4,824 千円	4,824 千円
		県交付金	157 千円	155 千円
		加盟団体金	126 千円	126 千円
		その他	536 千円	528 千円
		合 計	5,643 千円	5,633 千円
	レク協会	市交付金	713 千円	713 千円
		県交付金	50 千円	50 千円
		加盟団体金	162 千円	182 千円
		その他	796 千円	962 千円
		合 計	1,721 千円	1,907 千円
	スポ少	市交付金	675 千円	675 千円
		県補助金	0 千円	0 千円
		加盟登録金	868 千円	880 千円
		その他	443 千円	158 千円
		合 計	1,986 千円	1,713 千円

## 令和7年度 スポーツ教室スケジュール

### ■スポーツ協会主催

教室名	日 程	会 場	定 員
太 極 拳 教 室	5/1～5/29 毎週木 全5回 13:30～15:00	タカハシソースエコーピア	20人
太 極 拳 教 室	9/1～9/29 毎週月 全4回 10:00～12:00	カミケンシルクドーム	15人
太 極 拳 教 室	3/2～3/23 毎週月 全4回 10:00～12:00	カミケンシルクドーム	15人
卓 球 教 室	5/7～5/28 毎週水 全4回 19:30～21:30	カミケンシルクドーム	20人
バドミントン教室	5/15～6/12 毎週木 全5回 19:00～21:00	カミケンシルクドーム	20人
バドミントン教室	10/15～11/12 毎週水 全5回 19:00～21:00	タカハシソースエコーピア	20人
弓道教室（昼の部）	6/3～6/27 毎週火金 全8回 13:30～15:00	弓 道 場	10人
弓道教室（夜の部）	6/3～6/27 毎週火金 全8回 19:00～20:30	弓 道 場	10人
少林寺拳法教室	5/10～5/31 毎週土 全4回 19:00～21:00	武 道 館	20人
少林寺拳法教室	10/19～11/9 毎週日 全4回 15:00～17:00	児 玉 公 民 館	20人
テニスコート教室	5/11～6/15 毎週日 全6回 7:00～9:00	若 泉 テ ニ ス コ ー ト	20人
テニスコート教室	9/7～10/12 毎週日 全6回 7:00～9:00	若 泉 テ ニ ス コ ー ト	20人
剣道教室	6/15～7/13 毎週日 全4回 9:00～10:30	武 道 館	なし
剣道教室	9/14～10/5 毎週日 全4回 9:30～11:30	秋 平 小 学 校 体 育 館	なし
陸上競技ランニング教室	6/8,11/9 全2回 9:00～12:00	早稲田大学本庄高等学院	30人
ソフトテニス教室	7/15～8/19 毎週火 全6回 19:00～21:00	若 泉 テ ニ ス コ ー ト	30人
空手道教室	10/2～10/23 毎週木 全4回 19:00～21:00	武 道 館	20人
体操教室	10/5,11/24 全2回 8:00～12:00	本 庄 南 中 学 校	30人
スキー教室（ポール）	1/24(土)、25(日) 9:00～15:00	菅 平 高 原 パ イ ン ビ ー ク ス キ ー 場	20人
スキー教室（基礎）	1/31(土)、2/1(日) 9:00～15:00	菅 平 高 原 ス キ ー 場	20人

### ■レクリエーション協会主催

教室名	日 程	会 場	定 員
グラウンドゴルフ教室	①5/5～5/25 毎週月 全4回 9:00～12:00 ②11/3～11/24	若 泉 第 2 グ ラ ウ ン ド	各20人
ターゲットバードゴルフ教室	5/14～5/28 毎週水 全3回 9:00～11:00	陽だまりの丘TBGコース	10人
登 山 教 室	5/17～5/31 毎週土 全3回 9:00～15:00	共 和 公 民 館、陣見山	15人
インディアカ教室	6/4～6/25 毎週水 全4回 19:00～21:00	カミケンシルクドーム	20人
民 踊 教 室	7/11,19,27 金、土、日 全3回 13:00～15:00	旧本庄商業銀行煉瓦倉庫	40人
ウォーキング教室	8/24(日) 9:15～12:00	本庄ガスECOはにぼんプラザ	30人
レクリエーションダンス教室	11/13～11/27 毎週木 全3回 13:30～15:00	本庄ガスECOはにぼんプラザ	30人
ボッチャ体験教室	11/29(土) 14:00～16:00	カミケンシルクドーム	12人

### ■教育委員会主催

教室名	日 程	会 場	定 員
ファミリーバドミントン教室	①7/3(木)、②7/10(木) 19:00～20:30	①タカハシソースエコーピア ② カミケンシルクドーム	各30人
秋のウォーキング教室	9～11月中に3回 9:00～12:00	市 内	各30人
春のウォーキング教室	3/15(日) 9:00～12:00	市 内	30人
水中ウォーキング&アクアビクス教室	①10/27、11/10、17、12/1(月) 全4回 ②2月～3月 全4回 13:00～14:00	湯 か っ こ	各40人

## 令和7年度 スポーツ大会・イベントスケジュール

### ■スポーツ協会主催

大会・イベント名	日 程	会 場	参加費
春 季 市 民 テ ニ ス 大 会	4/27(日)～5/4(日)	若 泉 テ ニ ス コ ー ト	1,000/2,000円
市 民 弓 道 大 会	5/17(土)	弓 道 場	無料
第 92 回 市 民 卓 球 大 会	6/7(土)	カミケンシルクドーム	種目別
市 民 ミ ッ ク ス ダ ブ ル ス 大 会	6/15(日)	若 泉 テ ニ ス コ ー ト	1,000/1,500円
第32回本庄市武術太極拳大会	6/8(日)	カミケンシルクドーム	500/2,000円
第37回少林寺拳法本庄市民大会	5/25(日)	武 道 館	10,000円
前 期 市 民 バ ド ミ ン ト ン 大 会	6/29(日)	カミケンシルクドーム	3,000円
市 民 剣 道 大 会	7/6(日)	カミケンシルクドーム	無料
市 民 野 球 大 会 兼 会 長 杯	9/7(日)～10/26(日)	ケイアイスタジアム他	10,000円
秋 季 市 民 テ ニ ス 大 会	9/28(日)～10/12(日)	若 泉 テ ニ ス コ ー ト	1,500/2,000円
第48回市民ソフトボール大会	10/26(日)、11/9(日)	東 部 ス ポ ー ツ グ ラ ウ ン ド	4,000/6,000円
後 期 市 民 バ ド ミ ン ト ン 大 会	10/26(日)	タカハシソースエコーピア	3,000円
第16回本庄市民空手道交流大会	11/9(日)	カミケンシルクドーム	3,000円
市民ゴルフクラブチャリティーコンペ	11/13(木)	上 里 ゴ ル フ 場	2,000円
第 93 回 市 民 卓 球 大 会	11/8(土)	カミケンシルクドーム	種目別
市 民 バ レ ー ボ ー ル 大 会	11/16(日)	タカハシソースエコーピア	2,500/4,000円
市 民 レ ス リ ン グ 大 会	12/14(日)	カミケンシルクドーム	2,500円
第 94 回 市 民 卓 球 大 会	2/14(土)	カミケンシルクドーム	種目別
市 民 バ ス ケ ッ ト ボ ー ル 大 会	11/23(日) 11/30(日)	カミケンシルクドーム	3,000円
市 民 ス キ ー 大 会	3/1(日)	八 千 穂 高 原 ス キ ー 場	1,000/2,000/3,000円
市 民 ソ フ ト テ ニ ス 大 会	11/1(土) 3/20(金)	若 泉 テ ニ ス コ ー ト	500/1,000円
体 操 競 技 交 流 大 会	3月	本 庄 南 中 学 校	無料
第28回本庄こだま千本桜マラソン大会	4/5(日)	ケイアイスタジアムスタート	種目別



## ■レクリエーション協会主催

大会・イベント名	日 程	会 場	参加費
市 民 ウ ォ ー キ ン グ 講 習 会	4/27(日)	本庄早稲田国際サーチパーク周辺	無料
市民ポッチャ体験・交流大会	7/5(土)	カミケンシルクドーム	無料
市 民 民 踊 大 会	8/31(日)	本庄市役所1階市民ホール	無料
市 民 イ ン デ ィ ア カ 大 会	9/20(土)	カミケンシルクドーム	2,000円
市民グラウンドゴルフ大会	10/18(土)	若 泉 第 2 グ ラ ウ ン ド	400円
市民ターゲットバードゴルフ大会	10/18(土)	陽だまりの丘TBGコース	500円

## ■教育委員会主催

大会・イベント名	日 程	会 場	参加費
初夏のニュースポーツフェスタ	5/25(日)	タカハシソースエコーピア	無料
オ ー タ ム ・ ウ ォ ー ク 2025	9/1(月)～11/30(日)	各 自 設 定	無料
秋のニュースポーツフェスタ	9/6(土)	カミケンシルクドーム	無料
ス ポ レ ク フ ェ ス タ 2025	10/13(祝)	市 内 体 育 施 設 等	無料
市 民 元 旦 マ ラ ソ ン	1/1(祝)	本 庄 総 合 公 園	無料
市 民 体 力 測 定 会	2/28(土)	カミケンシルクドーム	無料

## ■その他事業

大会・イベント名	日 程	会 場	参加費
2025 イースタン・リーグ公式戦 「埼玉西武ライオンズVS読売ジャイアンツ」	5/11(日)	ケイアイスタジアム	席別
埼玉西武ライオンズ観戦ツアー	9/28(日)	ベ ル ー ナ ド ー ム	5,500円
本庄市スポーツ少年団交流大会	11/30(日)	カミケンシルクドーム	無料
埼玉西武ライオンズ野球教室	未定	ケイアイスタジアム	無料

## ス ポ ー ツ 推 進 審 議 会

- ・ 設 置 年 月 日                      昭 和 49 年 3 月 26 日
- ・ 委 員 数                              11 人
- ・ 開 催 回 数                          1 回
- ・ 委 員 の 報 酬                      日 額 6,200 円
- ・ 任 務 内 容                          1 スポーツ推進計画に関すること。  
2 スポーツの施設及び設備に関すること。  
3 スポーツの指導者の養成及びその資質の向上に関すること。  
4 スポーツの事業の実施及び奨励に関すること。  
5 スポーツ団体の育成に関すること。  
6 スポーツによる事故防止に関すること。  
7 スポーツの技術水準の向上に関すること。  
8 前各号に掲げるもののほか、スポーツの推進に関すること。

## ス ポ ー ツ 推 進 審 議 会 委 員 名 簿

(任期:令和6年7月1日～令和8年6月30日)

令和7年7月1日現在

職 名	氏 名	選 出 区 分
委 員	門 倉 道 雄	本 庄 市 議 会
〃	栗 田 弘 志	本 庄 市 議 会
〃	岩 崎 信 裕	本 庄 市 ス ポ ー ツ 協 会
〃	中 村 裕 一	本 庄 市 レ ク リ エ ー シ ョ ン 協 会
〃	高 橋 猛	本 庄 市 ス ポ ー ツ 少 年 団
〃	杉 山 幸 一	本 庄 市 ス ポ ー ツ 推 進 委 員 協 議 会
〃	黒 沢 義 延	本 庄 市 自 治 会 連 合 会
〃	森 村 昌 宏	本 庄 商 工 会 議 所
〃	坂 上 信 子	サ ラ 本 庄
〃	高 月 陽 子	児 童 生 徒 体 力 向 上 推 進 委 員 会
〃	上 原 正 和	一 般 公 募

## ス ポ ー ツ 推 進 委 員

- ・委 員 総 数            男 15人    女 11人    計26人
- ・スポーツ推進委員予算            2,861千円
- ・1人当りの人口            2,940人
- ・委員の報酬            日額 6,200円
- ・職 務 内 容
  - 1 スポーツ・レクリエーションの実技指導を行うこと。
  - 2 スポーツ・レクリエーション活動の促進のための組織の育成を図ること。
  - 3 教育機関の行うスポーツ・レクリエーション活動に関し協力すること。
  - 4 スポーツ団体等の行うスポーツ・レクリエーション活動に関し協力すること。
  - 5 住民一般に対し、スポーツ・レクリエーションについての理解を深めること
  - 6 その他、スポーツ・レクリエーションの推進のための指導助言を行うこと。

### ・選出母体

スポーツ協会	公民館	レク協	スポ少	学 校	一般公募	合 計
5	14	2	1	2	2	26人

### ・年 齢

20才代	30才代	40才代	50才代	60才代	70才代	合 計
1	0	2	5	11	7	26人

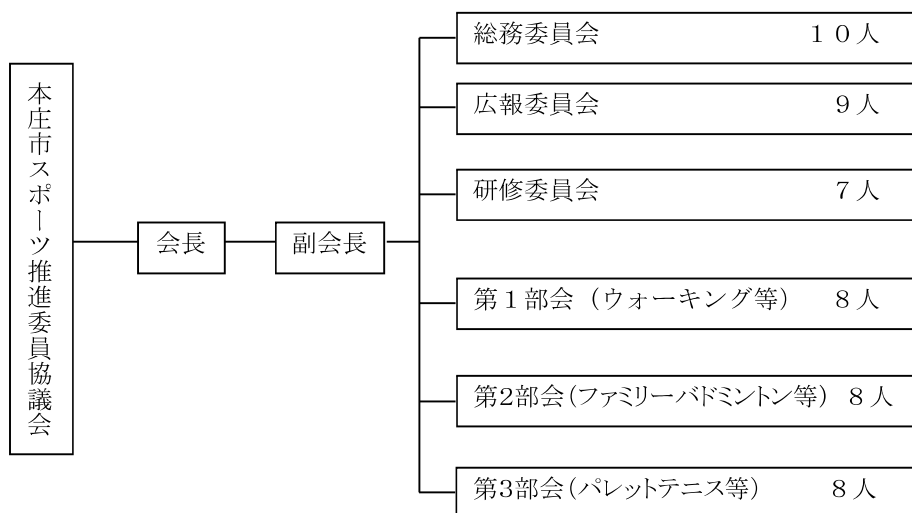
### ・経験年数

2年未満	2～4年	5～10年	11～20年	21年以上	合 計
5	3	7	6	5	26人

### ・年間活動回数（令和6年度実績）

各部会会議	教委要請会議	教委要請事業	教委要請研修	指 導 者 活 動
6	6	3	1	3

### ・組 織 図



# 令和7年度 スポーツ推進委員名簿

職 名	氏 名	選 出 区 分	任 期
委 員	富 田 雅 寿	ス ポ ー ツ 協 会	令和6年4月1日 ～令和8年3月31日
〃	金 子 みつ江	ス ポ ー ツ 協 会	〃
〃	堀 越 豊	ス ポ ー ツ 協 会	〃
〃	飯 塚 久 夫	ス ポ ー ツ 協 会	〃
〃	上 原 正 和	ス ポ ー ツ 協 会	〃
〃	杉 山 幸 一	公 民 館	〃
〃	茂 木 希 枝 子	公 民 館	〃
〃	萩 原 和 美	公 民 館	〃
〃	古 田 土 秀 子	公 民 館	〃
〃	岡 知 子	公 民 館	〃
〃	小 暮 純 一	公 民 館	〃
〃	町 田 喜 久 雄	公 民 館	〃
〃	今 井 光 雄	公 民 館	〃
〃	荒 井 恵	公 民 館	〃
〃	篠 塚 洋 子	公 民 館	〃
〃	吉 満 佐 和 子	公 民 館	〃
〃	浅 見 龍 一	公 民 館	〃
〃	斉 藤 隆	公 民 館	〃
〃	佐 伯 浩 司	公 民 館	〃
〃	綱 尚 美	レクリエーション協会	〃
〃	福 島 庸 男	レクリエーション協会	〃
〃	井 上 孝 之	ス ポ ー ツ 少 年 団	〃
〃	武 藤 知 啓	公 立 小 中 学 校	〃
〃	大 坂 祐 貴	公 立 小 中 学 校	〃
〃	清 水 祐 美 子	一 般 公 募	〃
〃	高 橋 京 子	一 般 公 募	〃

# 令和7年度 スポーツ協会役員名簿

役 職	氏 名	団 体 名
会 長	岩 崎 信 裕	
副 会 長	門 倉 道 雄	
〃	栗 田 啓 一	
〃	富 澤 則 夫	
〃	田 島 佳 恵	
監 事	戸 森 茂	
〃	原 田 房 好	
理 事	福 本 富 雄	ス キ ー 連 盟
〃	尾 山 豪 寿	陸 上 競 技 協 会
〃	松 澤 浩 一	剣 道 連 盟
〃	飯 塚 光 生	弓 道 連 盟
〃	田 村 徳 重	野 球 連 盟
〃	内 野 泰 志	バスケットボール協 会
〃	荻 野 隆 夫	ソ フ ト テ ニ ス 連 盟
〃	榊 俊 之	市 民 ゴ ル フ ク ラ ブ
〃	角 田 和 之	サ ッ カ ー 協 会
〃	木 村 モ ト 子	バ レ ー ボ ー ル 連 盟
〃	蟹 和 廣 幸	空 手 道 連 盟
〃	松 本 正 明	ソ フ ト ボ ー ル 協 会
〃	荒 井 隆 彦	卓 球 連 盟
〃	福 島 優 香	バ ド ミ ン ト ン 協 会
〃	野 口 博 正	テ ニ ス 協 会
〃	石 上 経 子	少 林 寺 拳 法 連 盟
〃	金 子 み つ 江	太 極 拳 連 盟
〃	吉 澤 昌	レ ス リ ン グ 協 会
〃	渡 辺 良 隆	体 操 協 会
〃	井 野 川 学	柔 道 協 会
〃	田 島 聡 史	エ ア ロ ビ ッ ク 連 盟

## 令和7年度 レクリエーション協会役員名簿

役 職	氏 名	団 体 名
会 長	吉 田 信 解	本 庄 市 長
副 会 長	高 橋 和 美	本 庄 市 レクリエーションダンス連 盟
理 事 長	中 村 裕 一	本 庄 市 インディアカ協 会
監 事	野 枝 勇	本 庄 市 グラウンドゴルフ協 会
〃	新 井 英 良	本 庄 市 ターゲットバードゴルフ協 会
理 事	鳥 羽 君 枝	本 庄 民 踊 レク連 盟
〃	新 井 悦 子	本 庄 市 インディアカ協 会
〃	木 村 直 弘	本 庄 歩 こ う 会
〃	木 栖 正 次	本 庄 市 グラウンドゴルフ協 会
〃	松 村 典 子	本 庄 市 レクリエーションダンス連 盟
〃	神 戸 勝 美	本 庄 市 ターゲットバードゴルフ協 会
〃	大 野 陽 助	本 庄 市 山 岳 協 会
〃	原 嶋 喜 英	本 庄 市 ボッチャ協 会
〃	仲 加 代 子	本 庄 市 フォークダンス連 盟

# 令和7年度 スポーツ少年団役員名簿

役 職	氏 名	団 体 名
本 部 長	高 橋 猛	本 庄 バレーボールクラブ
副本部長	井 上 孝 之	本 庄 北 泉 ジェッターズ
〃	山 田 康 博	本 庄 エ ン ゼ ル ス
監 事	松 澤 浩 一	児 玉 剣 道 教 室
〃	正 田 元 貴	本 庄 リトルジャガーズ
顧 問	春 山 康 壽	本 庄 ミニバスケットボール
本部委員	谷 口 健 士	北 泉 サ ッ カ ー
〃	野 島 香 織	本庄サッカー少年団ホップーズ
〃	福 島 瑠 美	本庄南少年サッカークラブ
〃	越 合 達 郎	本 庄 リトル パ ウ ー ズ
〃	目 黒 雅 衣	本 庄 剣 道
〃	熊 崎 敏 昭	本 庄 市 空 手 道
〃	田 嶋 寿 之	本 庄 中 央 サッカークラブ
〃	山 田 辰 徳	本 庄 ミニバスケットボール
〃	廣 瀬 愛 美	旭 サ ッ カ ー
〃	又 吉 ますみ	本 庄 中 央 ミニバスケット
〃	村 田 ハルミ	本庄南ミニバスケットボール
〃	四 方 悦 子	本庄市少年柔道クラブ「養心館」
〃	野 崎 未 希	本庄ジュニアバドミントンシャトルスター
〃	田 沼 勝 徳	本 庄 藤 田 スプリングス
〃	渡 部 守	少 林 寺 拳 法 本 庄
〃	横 堀 啓 輔	本 庄 ヴィジョン体創クラブ
〃	森 本 真 理 子	本 庄 ビ ク ト リ ー ズ
〃	稲 垣 暁 絵	児玉ミニバスケットボールクラブ
〃	角 田 健 二	児 玉 町 柔 友 会
〃	倉 林 直 紀	児 玉 少 年 野 球 クラブ
〃	新 井 裕 典	児 玉 ディパーチャFC
〃	渡 邊 由 紀 子	すみれFC Norte jr
〃	内 山 幸 子	ジ ム ・ ヴ ィ レ ッ ジ
〃	我 妻 範 彦	本 庄 ア タ ッ カ ー ズ
〃	宮 部 豊 徳	F C 児 玉
〃	荒 井 敦	R I S I N G
〃	飯 島 紳 太 郎	ハミングバースB . C
〃	新 井 実	本 庄 藤 田 ミニバス

本庄市スポーツ協会会員数の推移(No. 1)

		スキー連盟	陸上競技協会	剣道連盟	弓道連盟	野球連盟	バスケットボール協会	ソフトテニス連盟	市民ゴルフクラブ	サッカー協会	ハレーボール連盟	空手道連盟
H. 18	クラブ数	1	1	2	1	60	18	2	1	14	18	7
	人 数	83	48	31	44	996	186	58	180	358	298	113
H. 19	クラブ数	1	1	2	1	52	22	2	1	14	19	7
	人 数	100	45	37	47	954	354	56	180	368	300	26
H. 20	クラブ数	1	1	2	1	59	24	2	1	23	19	7
	人 数	97	42	36	44	1, 158	462	50	180	601	308	42
H. 21	クラブ数	3	1	2	1	44	24	2	1	22	19	7
	人 数	85	40	33	47	784	460	50	130	597	305	40
H. 22	クラブ数	3	1	2	1	50	14	2	1	22	18	7
	人 数	97	17	35	49	912	432	57	238	578	320	34
H. 23	クラブ数	4	1	2	1	47	14	2	1	23	18	7
	人 数	101	45	99	39	836	450	53	272	598	320	127
H. 24	クラブ数	4	1	2	1	47	13	2	1	22	17	7
	人 数	83	40	35	49	875	448	52	300	621	326	125
H. 25	クラブ数	4	1	1	1	45	13	2	1	21	16	6
	人 数	86	48	35	45	847	440	52	300	578	305	124
H. 26	クラブ数	4	1	1	1	40	13	2	1	23	16	5
	人 数	85	40	44	43	772	439	52	250	876	281	126
H. 27	クラブ数	4	1	1	1	35	13	2	1	14	15	5
	人 数	89	46	41	43	701	439	51	250	340	256	102
H. 28	クラブ数	2	1	1	1	36	13	2	1	10	15	5
	人 数	88	43	44	53	689	419	54	300	253	305	96
H. 29	クラブ数	2	1	1	1	35	14	2	1	10	14	1
	人 数	84	32	48	60	689	435	57	250	286	305	52
H. 30	クラブ数	2	1	1	1	30	14	2	1	8	14	1
	人 数	82	34	47	60	606	433	59	126	216	252	40
R. 1	クラブ数	2	1	1	1	26	14	2	1	7	13	1
	人 数	66	35	46	61	561	430	62	300	200	270	40
R. 2	クラブ数	2	1	1	1	25	15	2	1	7	13	1
	人 数	67	31	44	66	551	431	66	176	202	270	38
R. 3	クラブ数	2	1	1	1	21	16	2	1	6	13	2
	人 数	58	31	44	65	463	450	62	176	171	270	53
R. 4	クラブ数	2	1	1	1	20	16	2	1	6	13	2
	人 数	59	30	48	59	466	450	65	176	169	238	39
R. 5	クラブ数	2	1	1	1	20	15	2	1	6	10	2
	人 数	59	31	48	59	386	389	65	176	169	188	39
R. 6	クラブ数	2	1	1	1	23	10	2	1	3	10	2
	人 数	63	30	39	72	479	280	55	180	90	188	32
R. 7	クラブ数	1	1	1	1	21	17	2	1	2	9	1
	人 数	59	31	48	72	461	375	61	180	60	188	33

スポ少を除いたものは、バドミントンはH19～、野球はH21～。 各年4月30日現在



本庄市スポーツ協会会員数の推移(No. 2)

	ソフトボール 協会	卓球連盟	バドミントン 協会	柔道連盟	テニス協会	少林寺拳法 連盟	太極拳連盟	ボウリング 連盟	レスリング 協会	体操協会	柔道協会	エアロビク ス連盟	計
H. 18	クラブ数 人 数	47 832	1 120	10 159	1 31	5 147	1 71	3 145	1 72				194 3, 972
H. 19	クラブ数 人 数	42 753	1 120	8 125	1 31	4 101	1 73	3 147	1 65				183 3, 882
H. 20	クラブ数 人 数	43 740	1 49	8 151	1 35	6 109	1 65	3 147	1 74				204 4, 390
H. 21	クラブ数 人 数	40 686	1 40	8 124	1 30	6 109	3 93	3 147	1 60				189 3, 860
H. 22	クラブ数 人 数	31 482	1 50	8 133	1 30	6 146	3 55	3 148	1 65				175 3, 878
H. 23	クラブ数 人 数	27 442	1 60	6 97	1 30	6 75	3 54	3 161	1 67				168 3, 926
H. 24	クラブ数 人 数	25 418	1 60	6 91	1 30	5 106	2 34	3 170	1 68				160 3, 931
H. 25	クラブ数 人 数	21 342	1 60	6 84	1 30	5 80	2 45	3 161	1 92				151 3, 754
H. 26	クラブ数 人 数	18 320	1 69	6 94	1 30	5 64	3 47	3 156	1 99				140 3, 809
H. 27	クラブ数 人 数	17 287	1 73	7 98	1 30	4 89	3 30	3 145	1 119				124 3, 182
H. 28	クラブ数 人 数	16 308	1 80	8 117	2 35	5 80	3 40	3 146	1 119				123 3, 226
H. 29	クラブ数 人 数	15 287	1 85	7 111	1 30	5 99	2 28	3 147	1 61				114 3, 146
H. 30	クラブ数 人 数	14 254	1 81	6 91	30 122	6 122	2 21	3 147	1 66				108 2, 737
R. 1	クラブ数 人 数	14 251	1 66	6 91	30 98	7 98	2 19	3 140	1 66				103 2, 802
R. 2	クラブ数 人 数	14 237	1 92	5 75	30 105	4 105	2 17	3 144	1 64	1 42	5 106	1 13	106 2, 837
R. 3	クラブ数 人 数	12 197	1 35	6 80	30 89	4 89	2 20	3 135	1 23	1 23	5 145	1 69	102 2, 659
R. 4	クラブ数 人 数	12 203	1 24	6 75	30 91	4 91	2 14	3 127	1 43	1 43	5 153	1 68	101 2, 637
R. 5	クラブ数 人 数	9 151	1 29	5 70	30 99	5 99	2 14	3 118	1 43	1 43	6 158	1 68	95 2, 376
R. 6	クラブ数 人 数	9 131	1 43	6 73	30 97	4 97	1 14	3 120	1 17	1 17	6 170	1 85	89 2, 275
R. 7	クラブ数 人 数	8 127	1 53	4 103	30 103	4 103	1 15	3 116	1 14	1 14	6 172	1 70	88 2, 319

スボ少を除いたものは、バドミントンはH19～、野球はH21～。 各年4月30日現在

本 庄 市 レ ク リ エ ー シ ョ ン 協 会 会 員 数 の 推 移

		民踊レク 連盟	歩こう会	インディアカ 協会	グラウンド ゴルフ協会	レクダンス 連盟	レクリエーション 指導者協議会	ターゲットハート ゴルフ協会	本庄市山岳 協会	ウォーク こだま	ボッチャ協会	フオーク ダンス連盟	計
H. 18	クラブ数 人 数	16 140	1 85	10 60	1 177	1 50	1 24	1 65	1 37	1 130	1		33 768
H. 19	クラブ数 人 数	23 148	1 68	9 55	1 180	1 60	1 20	1 76	1 35	1 112			39 754
H. 20	クラブ数 人 数	23 144	1 65	9 57	1 190	1 60	1 20	1 85	1 34	1 110			39 765
H. 21	クラブ数 人 数	22 130	1 45	10 60	1 180	1 60	1 20	1 87	1 37	1 125			39 744
H. 22	クラブ数 人 数	22 140	1 55	10 61	1 170	1 50	1 20	1 93	1 31	1 114			39 734
H. 23	クラブ数 人 数	1 99	1 42	9 62	1 150	3 80	1 20	1 75	1 29	1 113			19 670
H. 24	クラブ数 人 数	1 100	1 52	9 50	1 145	1 60	1 5	1 93	1 28	1 130			17 663
H. 25	クラブ数 人 数	1 95	1 55	9 45	1 145	1 60	1 3	1 94	1 27	1 138			17 662
H. 26	クラブ数 人 数	1 100	1 52	8 45	1 140	1 60	1 3	1 85	1 29	1 149			16 663
H. 27	クラブ数 人 数	1 100	1 55	8 45	1 150	1 30	1 3	1 79	1 25	1 139			16 626
H. 28	クラブ数 人 数	1 100	1 41	8 45	1 135	1 30	1 3	1 76	1 25	1 115			16 570
H. 29	クラブ数 人 数	1 97	1 36	7 50	1 128	1 50		1 80	1 28	1 109			14 578
H. 30	クラブ数 人 数	1 74	1 39	7 50	1 131	1 30		1 69	1 27	1 104			14 524
R. 1	クラブ数 人 数	1 65	1 45	7 50	1 130	1 25		1 70	1 28	1 104			14 517
R. 2	クラブ数 人 数	1 57	1 54	6 50	1 100	1 20		1 63	1 29	1 85			13 458
R. 3	クラブ数 人 数	1 38	1 52	4 40	1 106	1 25		1 63	1 28	1 32	1 34		12 418
R. 4	クラブ数 人 数	1 40	1 44	4 40	1 89	1 20		1 65	1 26		1 28		11 352
R. 5	クラブ数 人 数	1 36	1 40	4 30	1 87	1 20		1 70	1 30		1 27		11 340
R. 6	クラブ数 人 数	1 36	1 44	4 30	1 95	1 20		1 55	1 19		1 28	2	13 350
R. 7	クラブ数 人 数	1 30	1 43	4 30	1 79	1 24		1 63	1 23		1 29	2	13 343

各年4月30日現在

本庄市スポーツ少年団団員数の推移

	サッカー	野球	剣道	柔道	空手道	ミニバスケ	バドミントン	少林寺	体操	ドッジボール	バレーボール	計
H. 18	10 団員数	6 185	2 69	3 85	4 102	6 142	1 17	1 11	1 60			35 980
H. 19	10 団員数	6 118	2 84	3 89	4 98	6 139	1 6	1 21	1 63			35 1,009
H. 20	10 団員数	6 124	2 68	3 104	3 19	6 179	1 28	1 27	1 62			34 966
H. 21	10 団員数	6 122	2 62	3 100	3 54	6 180	1 30	1 26	1 44			34 890
H. 22	11 団員数	6 120	2 70	4 108	3 45	6 169	1 27	1 24	2 46			37 946
H. 23	9 団員数	6 111	2 74	4 96	3 44	6 159	1 21	1 23	2 63			35 957
H. 24	9 団員数	6 105	2 59	4 108	3 50	6 137	1 23	1 22	2 48			35 933
H. 25	9 団員数	5 91	2 60	4 87	3 54	6 159	1 28	1 26	2 34	1 10		35 918
H. 26	9 団員数	5 89	2 54	3 70	3 55	6 140	1 27	1 23	2 33	1 11		34 839
H. 27	9 団員数	5 97	2 46	3 72	3 51	6 147	1 30	1 12	2 33	1 17		34 821
H. 28	9 団員数	5 83	2 33	3 67	3 43	6 137	1 37	1 12	2 22	1 15		34 800
H. 29	9 団員数	5 73	2 31	3 81	3 49	6 113	1 38	1 13	2 27	1 16		34 778
H. 30	9 団員数	5 81	2 36	2 51	3 49	6 102	1 33	1 15	2 33	1 15	1 10	34 795
R. 1	9 団員数	5 79	2 38	2 38	3 35	6 92	1 26	1 14	2 36	1 11	1 48	34 777
R. 2	10 団員数	5 90	2 48	2 58	2 42	6 123	1 32	1 12	2 41	1 15	1 22	34 835
R. 3	10 団員数	5 133	2 46	2 48	2 29	6 100	1 21	1 14	2 27	1 16	1 27	34 758
R. 4	8 団員数	5 122	2 40	2 46	1 16	6 117	1 26	1 11	2 35	1 19	1 47	30 736
R. 5	8 団員数	5 132	2 41	2 45	1 16	6 118	1 23	1 12	2 33	1 16	1 39	30 723
R. 6	8 団員数	5 101	2 47	2 27	1 18	7 118	1 21	1 16	2 20	1 20	1 50	31 697
R. 7	8 団員数	6 112	2 62	2 24	1 16	7 134	1 33	1 17	2 24	1 19	1 50	32 711

各年4月30日現在

## ス ポ ー ツ ク ラ ブ の 状 況

種 目	クラブ数	人 数	種 目	クラブ数	人 数
軟 式 野 球	13	678	民 踊	1	36
硬 式 野 球	1	51	フ ォ ー ク ダ ンス	2	23
ソ フ ト ボ ー ル	10	337	エアロビクス・ジャズダンス	1	58
バ レ ー ボ ー ル ソフトバレーボール	34	559	体操(器械・新体操)	6	141
ソ フ ト テ ニ ス	5	127	チアダンス・チアリーディング	1	40
テ ニ ス	25	401	ヨ ガ	1	12
卓 球	13	241	イ ン デ ィ ア カ	4	49
サ ッ カ ー	14	417	グラウンドゴルフ	3	148
フ ッ ト サ ル	1	15	ターゲット・バードゴルフ	1	55
バスケットボール ミニバスケットボール	19	315	ウ ォ ー キ ン グ	2	63
バ ト ミ ン ト ン	21	319	ボ ッ チ ャ	1	28
柔 道	3	56	ド ッ ジ ボ ー ル	1	19
剣 道	3	78	スポーツレクリエーション	1	15
弓 道	1	66	ア ル テ ィ メ ッ ト	1	15
空 手 道	6	118	剣 術	1	20
少 林 寺 拳 法	2	33	テ ィ ー ボ ー ル	1	25
合 気 道	1	16	護 身 研 究	1	15
太 極 拳	8	95			
合 計 210クラブ 4,684人					

「令和6年度市町村における生涯スポーツの実態等に関する調査」より

## 開催事業の概要（令和6年度）

### 教育委員会主催事業

事業名	開催日	実施場所	参加人員
電車でハイキングin小川町	6/9	仙元山	24人
本庄オータム・ウォーク2024	9/1～11/30	参加者の設定した任意の場所	285人
秋のニュースポーツフェスタ	10/20	カミケンシルクドーム	158人
市民元旦マラソン	1/1	本庄総合公園	832人
市民体力測定	3/1	カミケンシルクドーム	26人
電車でハイキングin長瀬町	3/23	宝登山	22人
合 計			1,347 人

### 交付金による開催事業

事業名	開催日	実施場所	参加人員
第27回本庄こだま千本桜マラソン大会	4/6	本庄総合公園ほか	1,833人
スポレクフェスタ2024	10/14	本庄総合公園ほか	8,644人
合 計			10,477 人

### 教育委員会主催教室

事業名	開催日	実施場所	参加人員
ファミリーバドミントン教室①	6/27	タカハシソースエコーピア	13人
ファミリーバドミントン教室②	7/4	カミケンシルクドーム	23人
真夏の水中ウォーキング&アクアビクス教室	7/29～8/26 全4回	湯かっこ	116人
モルック教室	8/1	タカハシソースエコーピア	10人
秋のウォーキング教室①	9/29	坂東太郎のみちコース (本庄ウォーキングマップNo.4)	23人
秋のウォーキング教室②	10/27	ふるさとの森コース (本庄ウォーキングマップNo.10)	18人
秋のウォーキング教室③	11/24	本庄総合公園ウォーキングコース (本庄ウォーキングマップNo.3)	33人
障がい者スポーツ体験教室	2/4	共和小学校	21人
水中ウォーキング&アクアビクス教室 in Winter	2/10～3/10 全4回	湯かっこ	136人
春のウォーキング教室	3/9	本庄総合公園～マリーゴールドの丘公園	22人
フライングディスク教室	3/23	若泉運動公園多目的グラウンド	16人
合 計			431人

交付金によるスポーツ協会教室

事業名	開催日		実施場所	参加人員
卓球教室	5/8～5/29	全4回	カミケンシルクドーム	76人
少林寺拳法教室	5/11～6/8	全5回	武道館	68人
	10/5～10/26	全4回	タカハシソースエコーピア	46人
バドミントン教室	5/12～6/13	全5回	カミケンシルクドーム	83人
	10/16～11/13	全5回	タカハシソースエコーピア	75人
弓道教室	5/14～6/7	全8回	弓道場	144人
テニス教室	5/16～6/16	全6回	若泉運動公園テニスコート	120人
	9/1～10/6	全6回		120人
空手道教室	6/3～6/24	全4回	武道館	40人
剣道教室	6/9～6/30	全4回	武道館	12人
	9/8～9/29	全4回	秋平小学校体育館	8人
ソフトテニス教室	7/16～8/27	全5回	若泉運動公園テニスコート	116人
太極拳教室	5/2～5/30	全4回	共和公民館	74人
	8/22～9/12	全4回	カミケンシルクドーム	23人
	2/17～3/17	全4回	本庄ガスECOはにぼんプラザ	48人
陸上教室	6/9、11/27	全2回	早稲田大学本庄高等学院	59人
体操教室	11/17、2/15	全2回	本庄南中学校体育館	38人
スキー教室	2/1、2	全2回	菅平高原スノーリゾート	22人
合計				1,172人

交付金によるレクリエーション協会教室

事業名	開催日		実施場所	参加人員
グラウンドゴルフ教室	5/6～6/4	全4回	若泉運動公園第2グラウンド	47人
	11/4～11/25	全4回		24人
ターゲットバードゴルフ教室	5/11～5/25	全3回	陽だまりの丘TBGコース	19人
登山教室	5/18～6/1	全3回	共和公民館、陣見山	36人
インディアカ教室	6/5～6/26	全4回	カミケンシルクドーム	64人
民踊教室	7/6～7/27	全3回	旧本庄商業銀行煉瓦倉庫	80人
ボッチャ教室	7/13		カミケンシルクドーム	28人
ウォーキング教室	8/4		本庄ガスECOはにぼんプラザ	30人
フォークダンス教室	11/19～12/10	全4回	本庄ガスECOはにぼんプラザ 旧本庄商業銀行煉瓦倉庫	27人
レクリエーションダンス教室	11/14～11/28	全3回	本庄ガスECOはにぼんプラザ	64人
合計				419人

## 各 施 設 利 用 状 況

### テニスコート利用状況

項 目	令和4年度利用者数	令和5年度利用者数	令和6年度利用者数
第 1 コ ー ト	25,999人	27,658人	24,978人
第 2 コ ー ト	7,194人	7,063人	7,757人
北 泉 コ ー ト	2,607人	2,823人	2,802人
共 栄 コ ー ト	771人	1,410人	1,491人
合 計	36,571人	38,954人	37,028人

### テニスコート使用料状況

項 目	令和4年度使用料	令和5年度使用料	令和6年度使用料
テニスコート使用料	2,921,075円	3,095,040円	3,601,350円
夜間照明使用料	597,050円	619,360円	608,400円
合 計	3,518,125円	3,714,400円	4,209,750円

### 弓道場利用状況

項 目	令和4年度利用者数	令和5年度利用者数	令和6年度利用者数
弓 道 場	6,773人	6,465人	6,623人

### 弓道場使用料状況

項 目	令和4年度使用料	令和5年度使用料	令和6年度使用料
弓 道 場 使 用 料	881,900円	796,100円	795,900円

### 武道館利用状況

項 目	令和4年度利用者数	令和5年度利用者数	令和6年度利用者数
剣 道	7,556人	7,501人	7,648人
柔 道	3,275人	2,870人	2,755人
空 手 道	3,128人	2,417人	2,585人
少 林 寺 拳 法	1,940人	2,000人	1,940人
合 気 道	342人	141人	211人
そ の 他	1,751人	1,744人	1,858人
合 計	17,992人	16,673人	16,997人

### 武道館使用料状況

項 目	令和4年度使用料	令和5年度使用料	令和6年度使用料
武 道 館 使 用 料	291,700円	301,250円	311,050円

## 若泉第一・第二グラウンド利用状況

種 目		令和4年度利用者数	令和5年度利用者数	令和6年度利用者数
昼	野 球	12, 117人	12, 307人	14, 116人
	ソフトボール	719人	709人	497人
	グラウンドゴルフ	14, 412人	14, 914人	15, 122人
	そ の 他	878人	2, 311人	4, 145人
	小 計	28, 126人	30, 241人	33, 880人
夜	野 球	1, 804人	1, 804人	2, 013人
	ソフトボール	305人	36人	12人
	そ の 他	510人	2, 215人	460人
	小 計	2, 619人	4, 055人	2, 485人
合 計		30, 745人	34, 296人	36, 365人

## 市内各グラウンド利用状況

項 目	令和4年度利用者数	令和5年度利用者数	令和6年度利用者数
東 部 スポーツグラウンド	7, 270人	9, 520人	10, 890人
下 仁 手 グラウンド	1, 236人	2, 421人	2, 387人
本庄総合公園多目的グラウンド	10, 226人	5, 707人	16, 398人
児玉総合運動公園グラウンド	6, 296人	5, 461人	5, 261人
遊 水 池 内 グラウンド	5, 690人	5, 640人	5, 600人
合 計	30, 718人	28, 749人	40, 536人

## グラウンド夜間照明使用料状況

項 目	令和4年度使用料	令和5年度使用料	令和6年度使用料
若 泉 第 一 グラウンド	211, 000円	265, 900円	270, 500円
児玉総合運動公園グラウンド	60, 400円	87, 000円	64, 500円
合 計	271, 400円	352, 900円	335, 000円

## ケイアイスタジアム(本庄総合公園市民球場)利用状況

項 目	令和4年度利用者数	令和5年度利用者数	令和6年度利用者数
昼	16, 843人	18, 486人	25, 415人
夜	403人	48人	305人
合 計	17, 246人	18, 534人	25, 720人

## ケイアイスタジアム(本庄総合公園市民球場)使用料状況

項 目	令和4年度使用料	令和5年度使用料	令和6年度使用料
市民球場使用料	1, 516, 275円	1, 358, 750円	1, 963, 650円
夜間照明使用料	76, 200円	12, 300円	309, 100円
合 計	1, 592, 475円	1, 371, 050円	2, 272, 750円



本庄総合公園体育館利用状況

項 目	令和4年度利用者数	令和5年度利用者数	令和6年度利用者数
アリーナ・多目的室	92,994人	103,820人	117,067人
トレーニングルーム	24,079人	24,091人	27,461人
合 計	117,073人	127,911人	144,528人

(アリーナ・多目的室内訳)

種 目	令和4年度利用者数	令和5年度利用者数	令和6年度利用者数
バスケットボール	13,716人	10,301人	16,366人
ミニバスケットボール	7,663人	8,080人	7,500人
バレーボール	10,919人	11,262人	11,396人
ソフトバレーボール	1,259人	874人	781人
バドミントン	11,459人	13,069人	12,319人
インディアカ	2,000人	1,992人	1,955人
卓 球	10,285人	11,341人	11,900人
空 手 道	1,872人	1,951人	1,760人
柔 道	0人	2人	380人
剣 道	287人	2,084人	956人
少 林 寺	134人	109人	97人
太 極 拳	2,560人	2,263人	2,300人
各 種 ダ ン ス	1,663人	1,494人	1,466人
エ ア ロ ビ ク ス	16,657人	22,611人	25,355人
ラ ン ニ ン グ	1,071人	1,605人	1,432人
会 議 室	43人	189人	279人
KID'Sコーナー	261人	462人	448人
そ の 他	11,145人	14,131人	20,377人
合 計	92,994人	103,820人	117,067人

本庄総合公園体育館使用料状況

項 目	令和4年度使用料	令和5年度使用料	令和6年度使用料
アリーナ・多目的室	9,813,100円	10,600,300円	11,883,640円
トレーニングルーム	8,599,200円	8,546,080円	9,739,660円
合 計	18,412,300円	19,146,380円	21,623,300円

# 児玉総合公園体育館利用状況

種 目	令和4年度利用者数	令和5年度利用者数	令和6年度利用者数
バスケットボール	12, 827人	13, 470人	13, 725人
ミニバスケットボール	3, 852人	5, 028人	5, 817人
バレーボール	5, 270人	5, 863人	7, 295人
ソフトバレー	397人	694人	507人
バドミントン	3, 713人	3, 473人	4, 183人
インディアカ	0人	17人	35人
卓 球	1, 815人	1, 899人	2, 086人
空 手 道	1, 012人	663人	536人
剣 道	951人	820人	1, 191人
少林寺拳法	0人	0人	27人
太 極 拳	356人	470人	426人
エアロビクス	3, 767人	3, 889人	3, 970人
フットサル	1, 353人	1, 872人	1, 689人
ランニング・トレーニング	14, 044人	18, 286人	18, 716人
会 議 室	1, 297人	1, 835人	2, 465人
K I D ' S コーナー	42人	160人	306人
そ の 他	5, 480人	7, 702人	9, 782人
合 計	56, 176人	66, 141人	72, 756人

# 児玉総合公園体育館使用料状況

項 目	令和4年度使用料	令和5年度使用料	令和6年度使用料
アリーナ・その他	6, 132, 500円	6, 321, 050円	6, 923, 950円

# 若泉運動公園多目的グラウンド利用状況

項 目	令和4年度利用者数	令和5年度利用者数	令和6年度利用者数
昼	15, 526人	16, 620人	18, 549人
夜	34, 414人	34, 093人	32, 044人
合 計	49, 940人	50, 713人	50, 593人

# 若泉運動公園多目的グラウンド使用料状況

項 目	令和4年度使用料	令和5年度使用料	令和6年度使用料
グラウンド使用料	6, 021, 780円	6, 392, 750円	6, 458, 800円
夜間照明使用料	762, 270円	815, 850円	789, 800円
合 計	6, 784, 050円	7, 208, 600円	7, 248, 600円

# 各小学校体育館利用状況

項 目	令和4年度利用者数		令和5年度利用者数		令和6年度利用者数	
	時 間	人 数	時 間	人 数	時 間	人 数
東 小	1, 000	4, 498人	1, 186	5, 605人	1, 143	5, 749人
西 小	1, 027	4, 473人	1, 472	6, 735人	1, 594	11, 140人
南 小	1, 546	8, 857人	1, 685	8, 461人	1, 582	8, 392人
中 央 小	1, 546	9, 936人	1, 416	8, 523人	1, 495	9, 034人
北 泉 小	970	5, 150人	1, 073	5, 757人	1, 308	5, 478人
旭 小	301	2, 159人	299	1, 550人	278	1, 619人
仁 手 小	206	969人	191	1, 010人	176	809人
藤 田 小	1, 582	6, 715人	1, 500	6, 799人	1, 064	6, 257人
児 玉 小	348	1, 758人	340	2, 219人	617	2, 763人
金 屋 小	583	3, 187人	534	3, 466人	564	3, 343人
秋 平 小	190	1, 224人	129	1, 107人	168	1, 213人
共 和 小	1, 419	7, 132人	1, 372	6, 140人	1, 294	6, 195人
合 計	10, 718	56, 058人	11, 197	57, 372人	11, 283	61, 992人

# 各小学校体育館使用料状況

項 目	令和4年度使用料	令和5年度使用料	令和6年度使用料
東 小	72, 500円	86, 000円	79, 000円
西 小	10, 000円	0円	0円
南 小	59, 500円	60, 750円	60, 000円
中 央 小	28, 000円	2, 000円	50, 500円
北 泉 小	18, 750円	29, 250円	16, 500円
旭 小	0円	13, 750円	10, 000円
仁 手 小	7, 500円	0円	1, 500円
藤 田 小	3, 000円	0円	0円
児 玉 小	99, 250円	150, 125円	149, 000円
金 屋 小	139, 375円	151, 250円	177, 875円
秋 平 小	6, 750円	5, 500円	16, 000円
共 和 小	86, 500円	62, 000円	30, 000円
合 計	531, 125円	560, 625円	590, 375円

各学校グラウンド昼間利用状況

項 目	令和4年度利用者数		令和5年度利用者数		令和6年度利用者数	
	時 間	人 数	時 間	人 数	時 間	人 数
東 小	804	3,793人	560	2,675人	445	3,430人
西 小	634	3,369人	690	3,746人	699	3,454人
南 小	720	3,363人	735	3,130人	669	2,680人
中 央 小	826	5,150人	834	5,590人	743	4,900人
北 泉 小	1,704	6,050人	1,491	5,920人	1,515	6,060人
旭 小	620	3,337人	73	440人	53	224人
仁 手 小	373	4,365人	381	4,340人	367	4,080人
藤 田 小	663	6,092人	690	6,348人	710	6,588人
児 玉 小	876	4,520人	841	5,230人	834	5,310人
金 屋 小	702	3,285人	768	3,879人	690	3,720人
秋 平 小	719	3,430人	674	3,595人	668	3,600人
共 和 小	20	93人	18	90人	21	75人
合 計	8,661	46,847人	7,755	44,983人	7,414	44,121人

各学校グラウンド夜間照明利用状況

項 目	令和4年度利用者数		令和5年度利用者数		令和6年度利用者数	
	時 間	人 数	時 間	人 数	時 間	人 数
北 泉 小	320	3,231人	296	2,839人	274	2,930人
仁 手 小	99	880人	156	1,194人	82	456人
藤 田 小	27	180人	112	761人	173	802人
児 玉 小	267	7,435人	273	8,137人	234	8,240人
金 屋 小	296	5,223人	320	5,104人	306	5,056人
秋 平 小	28	560人	52	1,020人	24	550人
共 和 小	0	0人	0	0人	0	0人
合 計	1,037	17,509人	1,209	19,055人	1,093	18,034人

各学校グラウンド夜間照明使用料状況

項 目	令和4年度使用料	令和5年度使用料	令和6年度使用料
北 泉 小	55,550円	30,250円	0円
仁 手 小	0円	3,300円	0円
藤 田 小	25,300円	55,000円	46,750円
児 玉 小	15,400円	38,500円	9,900円
金 屋 小	37,400円	83,600円	41,250円
秋 平 小	0円	2,200円	2,200円
共 和 小	0円	0円	0円
合 計	133,650円	212,850円	100,100円

# 各中学校体育館利用状況

項 目	令和4年度利用者数		令和5年度利用者数		令和6年度利用者数	
	時 間	人 数	時 間	人 数	時 間	人 数
東 中	1, 270	5, 833人	1, 243	7, 749人	1, 271	7, 172人
西 中	805	5, 104人	893	5, 438人	1, 053	7, 175人
南 中	1, 212	5, 422人	1, 073	5, 138人	935	5, 172人
児 玉 中	263	1, 817人	474	2, 596人	556	3, 070人
合 計	3, 550	18, 176人	3, 683	20, 921人	3, 815	22, 589人

# 各中学校体育館使用料状況

項 目	令和4年度使用料	令和5年度使用料	令和6年度使用料
東 中	256, 000円	261, 000円	276, 500円
西 中	207, 000円	220, 000円	320, 000円
南 中	227, 000円	244, 000円	177, 000円
児 玉 中	124, 800円	196, 000円	241, 000円
合 計	814, 800円	921, 000円	1, 014, 500円

# 各中学校武道場利用状況

項 目	令和4年度利用者数		令和5年度利用者数		令和6年度利用者数	
	時 間	人 数	時 間	人 数	時 間	人 数
東 中	16	240人	44	616人	318	1, 242人
南 中	400	2, 160人	355	2, 208人	258	1, 148人
児 玉 中	811	8, 985人	706	7, 036人	774	7, 904人
合 計	1, 227	11, 385人	1, 105	9, 860人	1, 350	10, 294人

# 各中学校武道場使用料状況

項 目	令和4年度使用料	令和5年度使用料	令和6年度使用料
東 中	3, 375円	9, 900円	35, 325円
南 中	0円	27, 300円	32, 200円
児 玉 中	72, 200円	72, 425円	72, 900円
合 計	75, 575円	109, 625円	140, 425円

## 本 庄 市 体 育 施 設 概 要

施 設 名	面 積	施 設 概 要	使用料
若泉運動公園多目的グラウンド	4,994㎡	小島6-1174-1／H23年度建設 少年サッカーコート1面・フットサルコート3面 夜間照明有／人工芝	有料
若泉運動公園武道館 ・1F ・2F	1,236㎡ 623㎡ 613㎡	小島6-11-14／S60年度建設 柔道場(232畳) 剣道場・空手道場	有料
若泉運動公園弓道場	1,000㎡	小島6-11-14／S55年度建設 近的7人立、控室	有料
若泉運動公園グラウンド ・第1グラウンド ・第2グラウンド	15,000㎡ 12,500㎡	小島6-1186番地1 野球1面、ソフトボール1面、夜間照明有(有料) ／S51年度建設 ソフトボール2面／S53年度建設	無料
若泉運動公園テニスコート ・第1テニスコート ・第2テニスコート	2,850㎡ 2,700㎡	小島6-1186番地1 人工芝4面／H26年度改修、夜間照明有 ／S54年度建設 クレーコート4面／S58年度建設	有料
北 泉 テ ニ ス コ ー ト	1,849㎡	北堀1871-3 クレーコート3面／S59年度建設	有料
下 仁 手 グ ラ ウ ン ド	8,186㎡	下仁手地先(河川敷)／S56年度建設 ソフトボール1面	無料
小 山 川 グ ラ ウ ン ド	41,478㎡	東五十子380-3／S47年度建設 サッカー少年3面・大人2面	無料
ケ イ ア イ ス タ ジ ア ム (本庄総合公園市民球場)	20,000㎡	北堀433／H5年度建設 両翼95m、中堅120m、観客収容人員10,000人 野球1面、夜間照明・スコアボード有 放送室、会議室、記者席、ロッカー室他	有料
本庄総合公園多目的グラウンド	15,000㎡	北堀433／H5年度建設 少年野球2面	無料
カミケンシルドーム (本庄総合公園体育館) ・1F ・2F ・その他	7,521㎡ 5,631㎡ 1,890㎡	北堀433／H13年度建設／観客席1,192席 バスケットボール3面、バレーボール4面、 バドミントン14面、卓球20台 トレーニングルーム、多目的室、会議室、 ランニングコース250m、幼児室他	有料

施設名	面積	施設概要	使用料
タカハシソースエコーピア (児玉総合公園体育館) ・1F ・2F ・その他	4,438㎡ 3,279㎡ 1,159㎡	児玉町金屋753-1/H15年度建設/観客席300席 バスケットボール2面、バレーボール3面、 バドミントン8面、卓球12台 多目的室、会議室、ランニングコース(200m)	有料
児玉総合運動公園グラウンド	10,856㎡	児玉町小平1258/H17年度建設 野球1面、ソフトボール1面、夜間照明有(有料)	無料
児玉工業団地遊水池内 グラウンド	19,000㎡	児玉町共栄300-7(児玉工業団地内) サッカー1面	無料
児玉サッカー場	9,760㎡	児玉町秋山2166-7 少年サッカー1面	無料
共 栄 公 園 テニスコート	1,483㎡	児玉町共栄695/S59年度建設 ハードコート2面、夜間照明有	有料
東 部 スポーツグラウンド	33,000㎡	本庄市786/R3年度建設 ソフトボール2面	無料

## 社会教育活動主催者賠償責任保険及び傷害保険

市主催、共催下の行事については、市民総合賠償補償保険を適用する。  
それ以外については、社会教育活動賠償責任保険及び傷害保険を適用する。

- ・目的 市及び市内の社会教育活動における責任者並びにその責任者が指名した指導者（以下「主催者等」という。）が、行政運営上の不備が原因となって、行事参加者等の第三者に負傷・疾病・死亡又は財物に損壊を与え、法律上の損害賠償責任を負う場合に、主催者等の被る損害に係る賠償責任保険及び傷害保険について必要な事項を定め、もって市民の社会教育活動の振興に寄与することを目的とする。

### ・市民総合賠償保険（全国市長会）

賠償保険 対人賠償（一人1億円、一事故10億円）

対物賠償（一事故2,000万円）

\*免責金額なし

### 傷害保険

#### ☆入院補償

入院日数	保険金額
1日～5日	10,000円
6日～15日	30,000円
16日～30日	60,000円
31日～60日	90,000円
61日～90日	120,000円
91日以上	150,000円

#### ☆通院補償

通院日数	保険金額
1日～5日	5,000円
6日～15日	10,000円
16日～30日	30,000円
31日～60日	45,000円
61日以上	60,000円

☆死亡 300万円（3口）

☆後遺障害 4%～100%

### ・社会教育活動賠償責任保険及び傷害保険（三井住友海上火災保険㈱）

本保険の対象とする事故は、活動のためにその参加者が集合した時から解散までの間とし、てん補限度額は下記の範囲とする。

賠償保険	対人賠償（一人3,000万円、一事故3億円）
	対物賠償（一事故500万円）
	*免責金額は、対人・対物賠償、各一事故につき1,000円
傷害保険	死亡・後遺障害（200万円）
	入院日額（2,000円）
	通院日額（1,000円）

ただし、81歳以上の被保険者の活動等における事故に対しては、傷害保険のてん補限度額を死亡・後遺障害200万円、入院日額1,000円とする。



## 本庄市表彰規則にもとづく表彰－被表彰者一覧

表彰年月日	氏名	表彰事由	表彰種別
H18. 10. 22	秋 和 千 秋	体 育 指 導 委 員	体育功労
H18. 10. 22	上 原 泰 二	体 育 指 導 委 員	体育功労
H18. 10. 22	栗 田 岳 彦	体 育 指 導 委 員	体育功労
H18. 10. 22	篠 塚 洋 子	体 育 指 導 委 員	体育功労
H18. 10. 22	清 水 利 晴	体 育 指 導 委 員	体育功労
H18. 10. 22	杉 山 幸 一	体 育 指 導 委 員	体育功労
H18. 10. 22	茂 木 希 枝 子	体 育 指 導 委 員	体育功労
H18. 10. 22	吉 野 忠	体 育 指 導 委 員	体育功労
H18. 10. 22	若 林 孝 子	体 育 指 導 委 員	体育功労
H18. 10. 22	小 暮 直 樹	ス ポ ー ツ 少 年 団	体育功労
H18. 10. 22	富 沢 峰 雄	ス ポ ー ツ 少 年 団	体育功労
H18. 10. 22	荻 野 以 久 子	レクリエーション協会	体育功労
H18. 10. 22	細 井 辰 三	レクリエーション協会	体育功労
H18. 10. 22	茂 木 仁	レクリエーション協会	体育功労
H19. 11. 29	須 永 いみ子	体 育 指 導 委 員	体育功労
H19. 11. 29	茂 木 多 美 子	レクリエーション協会	体育功労
H20. 11. 11	本 庄 第 一 高 等 学 校	全国高校野球選手権大会出場	特別功労
H21. 11. 10	高 山 裕 太	ボ－イスリーグ’2009 世界大会出場	特別功労
H21. 11. 10	鈴 木 陽 一 朗	全国小学生陸上競技交流大会 5 年生の部優勝	特別功労
H22. 11. 16	吉 永 麻 里 子	全日本武術太極拳選手権大会自選競技部門太極剣・刀第 1 位	特別功労
H22. 11. 16	BLUE☆STARS	全日本クラブバスケットボール選手権大会優勝	特別功労
H23. 10. 10	平 真 由 香	全国中学校卓球大会個人戦女子優勝	特別功労
H24. 10. 8	宮 部 八 重 子	ス ポ ー ツ 推 進 委 員	体育功労
H24. 10. 8	畠 山 良 一	ス ポ ー ツ 少 年 団	体育功労
H24. 10. 8	本 庄 第 一 高 等 学 校	第21回全国高校剣道選抜大会優勝	特別功労
H26. 10. 13	温 井 英	ス ポ ー ツ 推 進 委 員	体育功労
H26. 10. 13	福島 登喜江	ス ポ ー ツ 推 進 委 員	体育功労
H26. 10. 13	金 原 一 広	ス ポ ー ツ 推 進 委 員	体育功労
H26. 10. 13	福 島 庸 男	ス ポ ー ツ 推 進 委 員	体育功労
H26. 10. 13	田 嶋 壽 之	ス ポ ー ツ 少 年 団	体育功労
H26. 10. 13	田 口 友 則	ス ポ ー ツ 少 年 団	体育功労

表彰年月日	氏名	表彰事由	表彰種別
H27. 10. 12	森 和 子	レクリエーション協会	体育功労
H28. 11. 22	内海 由美子	体 育 協 会 役 員	体育功労
H28. 11. 22	岡 芹 文 一	体 育 協 会 役 員	体育功労
H28. 11. 22	根 岸 伸	体 育 協 会 役 員	体育功労
H28. 11. 22	野 口 博 正	体 育 協 会 役 員	体育功労
H28. 11. 22	原 田 房 好	体 育 協 会 役 員	体育功労
H28. 11. 22	渡 部 守	ス ポ ー ツ 少 年 団	体育功労
H29. 12. 1	町田 喜久雄	スポーツ推進委員	体育功労
H30. 11. 21	金子 みつ江	体 育 協 会 役 員	体育功労
H30. 11. 21	木村 モト子	体 育 協 会 役 員	体育功労
H30. 11. 21	南 本 和 美	体 育 協 会 役 員	体育功労
H30. 11. 21	柳沢 富佐夫	ス ポ ー ツ 少 年 団	体育功労
H30. 11. 21	澤 田 茉 奈	BMX世界選手権優勝	特別功労
R2. 11. 16	富 田 雅 寿	スポーツ推進委員	体育功労
R2. 11. 16	古田土 秀子	スポーツ推進委員	体育功労
R3. 11. 21	岩 崎 信 裕	ス ポ ー ツ 協 会	体育功労
R3. 11. 21	門 倉 道 雄	ス ポ ー ツ 協 会	体育功労
R3. 11. 21	春 山 康 壽	ス ポ ー ツ 少 年 団	体育功労
R4. 11. 24	萩 原 和 美	スポーツ推進委員	体育功労
R4. 11. 24	新 井 悦 子	レクリエーション協会	体育功労
R4. 11. 24	森 本 真 敏	夏季デフリンピック競技大会 ハンマー投げ	特別功労
R5. 11. 23	澤 田 脩 平	BMX世界選手権出場	特別功労
R6. 11. 23	井 上 孝 之	スポーツ推進委員	体育功労
R6. 11. 23	栗 田 啓 一	ス ポ ー ツ 協 会	体育功労
R6. 11. 23	戸 森 茂	ス ポ ー ツ 協 会	体育功労
R6. 11. 23	倉 林 直 紀	ス ポ ー ツ 少 年 団	体育功労

## 早稲田大学との連携事業

### [早稲田大学との連携事業]

平成21年4月に(財)日本サッカー協会名誉会長である川淵三郎氏が早稲田大学の特命教授に就任されたことを契機として、市が掲げる「市民一人1スポーツ」の理念を実現するため、早稲田大学と連携し、「みる・する・きわめる」をキャッチフレーズとして、市民一人ひとりが主役となるような、本庄流のスポーツ振興の取り組みを実施している。

### [構成団体]

本庄市・本庄市教育委員会(本庄市スポーツ推進委員含む)・早稲田大学・(公財)本庄早稲田国際リサーチパーク・本庄市スポーツ協会・本庄市レクリエーション協会・本庄市スポーツ少年団

### [令和7年度の活動予定]

- ・指導者育成講習会

### [過去の活動]

#### 令和6年度

- ・指導者育成講習会

#### 令和5年度

- ・指導者育成講習会

#### 令和4年度

- ・本庄オータム・ウォーク2022
- ・スポレクフェスタ2022
- ・指導者育成講習会

#### 令和3年度

- ・本庄オータム・ウォーク2021
- ・指導者育成講習会

#### 令和2年度

- ・本庄オータム・ウォーク2020
- ・スポレクフェスタ2020
- ・指導者育成講習会

#### 令和元年度

- ・本庄オータム・ウォーク2019
- ・スポレクフェスタ2019
- ・指導者育成講習会
- ・川淵三郎CUP2019ミニバスケットボール大会

#### 平成30年度

- ・本庄オータム・ウォーク2018
- ・スポレクフェスタ2018
- ・指導者育成講習会
- ・川淵三郎CUP2018少年サッカー大会

#### 平成29年度

- ・本庄オータム・ウォーク2017
- ・スポレクフェスタ2017
- ・指導者育成講習会
- ・川淵三郎CUP2017少年野球大会

#### 平成28年度

- ・本庄オータム・ウォーク2016
- ・スポレクフェスタ2016
- ・指導者育成講習会
- ・川淵三郎CUP2016ミニバスケットボール大会

#### 平成27年度

- ・本庄オータム・ウォーク2015
- ・スポレクフェスタ2015
- ・指導者育成講習会
- ・川淵三郎CUP2015少年サッカー大会

#### 平成26年度

- ・ウォーキングマップの発行
- ・スポレクフェスタ2014
- ・指導者育成講習会
- ・川淵三郎CUP2014少年野球大会

## 本庄市社会体育の概要

発行年月      令和7年7月発行

発      行      本庄市教育委員会スポーツ推進課  
〒367-8501 本庄市本庄3-5-3  
TEL 0495-25-1152  
FAX 0495-25-1193