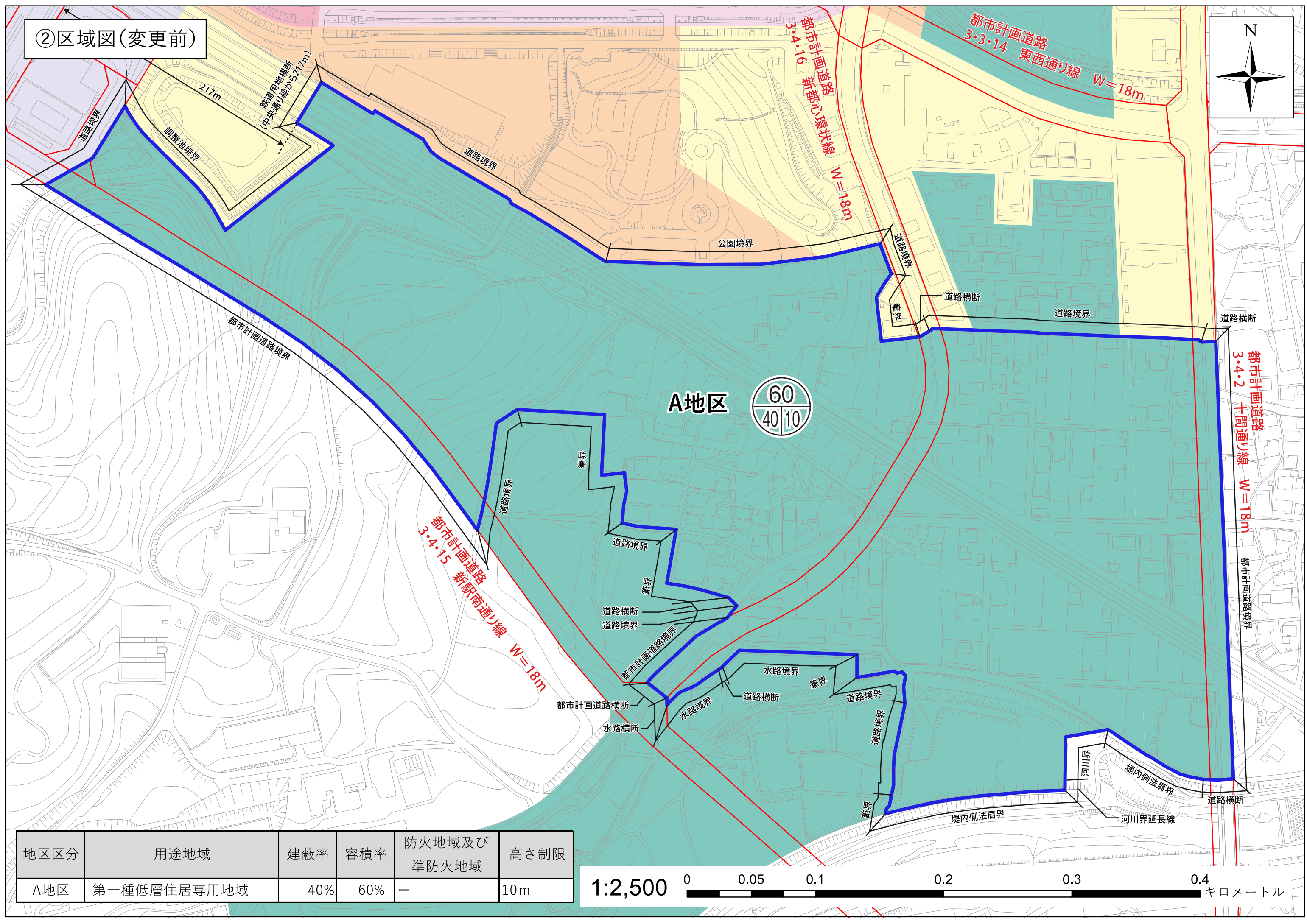
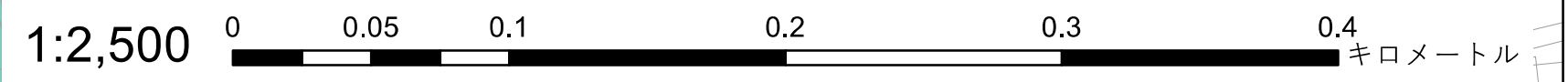


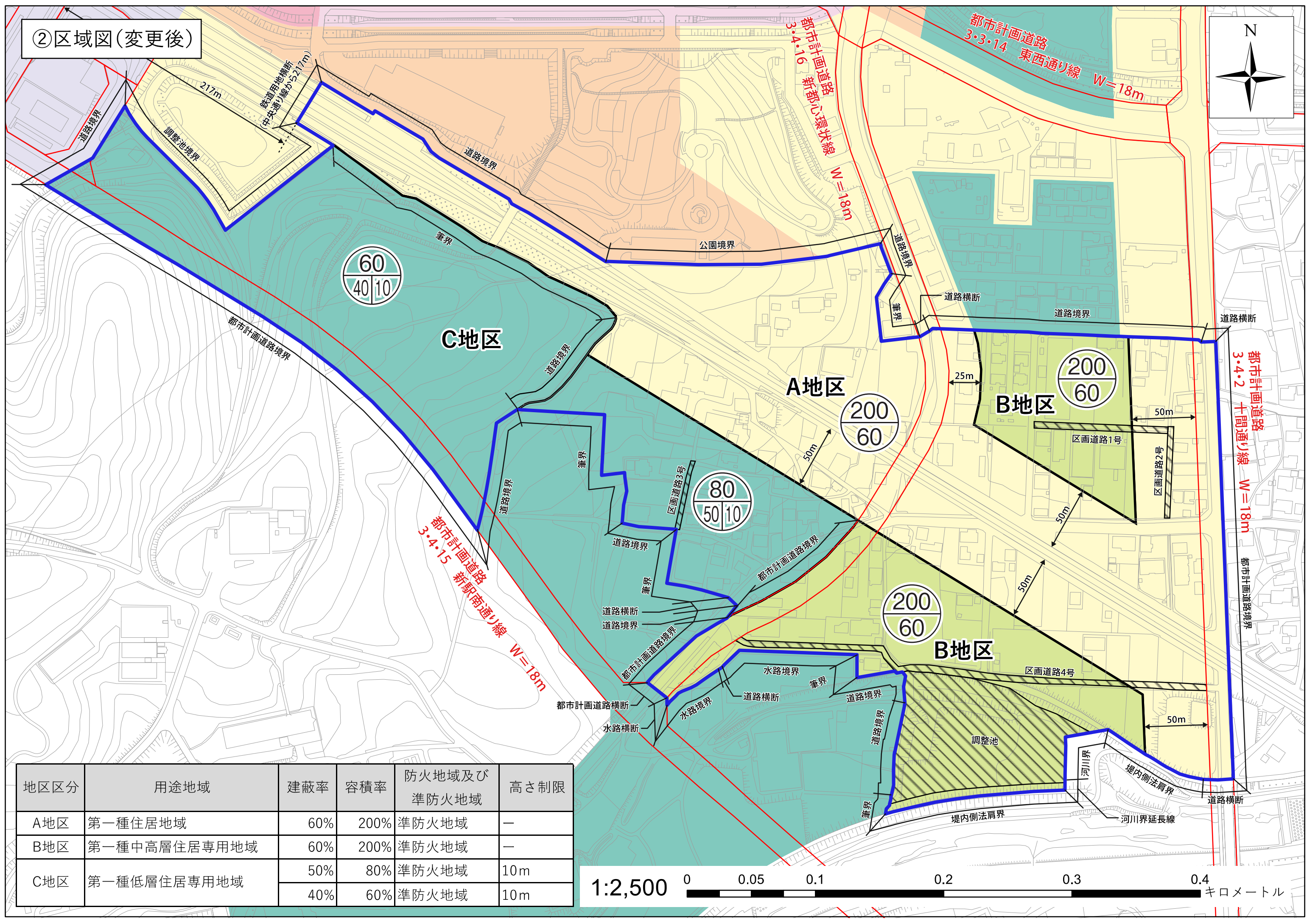
②区域図(変更前)



地区区分	用途地域	建蔽率	容積率	防火地域及び 準防火地域	高さ制限
A地区	第一種低層住居専用地域	40%	60%	—	10m



②区域図(変更後)



地区区分	用途地域	建蔽率	容積率	防火地域及び 準防火地域	高さ制限
A地区	第一種住居地域	60%	200%	準防火地域	—
B地区	第一種中高層住居専用地域	60%	200%	準防火地域	—
C地区	第一種低層住居専用地域	50%	80%	準防火地域	10m
		40%	60%	準防火地域	10m

1:2,500 0 0.05 0.1 0.2 0.3 0.4 キロメートル