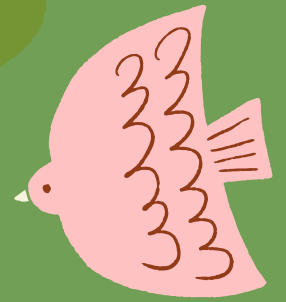


あったか オレンジカフェ



参加費
一人100円



オレンジカフェってなあに？
認知症の方やそのご家族、認知症に関心のある方や関係者など、
どなたでも気軽にご参加できます。簡単なものづくりや介護に関する
お話などをしながら、過ごせる集いの場です。

開催日時 4/15(水)・6/17(水)・8/19(水)・10/21(水)
12/16(水)・1/20(水)・2/17(水)・3/17(水)
第3水曜日(年8回) 13:30~15:30

会場 小規模多機能あったかほーむ下野堂
地域交流室(本庄市下野堂1-14-12)

車での来場は可能ですが、駐車台数には限りがございます。



お問い合わせ

小規模多機能あったかほーむ下野堂

☎ 0495-71-8518 FAX 0495-71-8528

協力: 本庄西地域包括支援センター 本庄市社会福祉協議会