

令和8年度

生活支援サポーター 養成講座

全5回
参加費
無料

講座内容は裏面
をご覧ください

みんなで支えあい
笑顔あふれる本庄市

7月2日～7月30日

毎週**木**曜日 午後1時30分～3時30分

【会場】 本庄ガスECOはにぼんプラザ 活動室E
(本庄市銀座1-1-1)

【対象】 市内に在住し全5回受講でき、地域における助け合い
や住民同士の支え合い活動に関心のある方

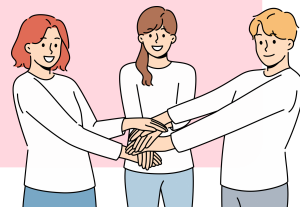
【定員】 25名(先着順)

【申込】 6月11日(木)より、下記の電話または窓口、二次
元コードにてお申込みください。

生活支援サポーターとは

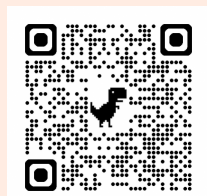
生活のちょっとした困りごとの手助けや地域交流の場の創設など、支え合いによる地域活動を行います。

住み慣れた地域で、誰もがずっと安心して暮らせるように。そんな日々の生活を支えるサポーターを育てる講座です。



問合せ

本庄市社会福祉協議会 (本庄ガスECOはにぼんプラザ内)
本庄市銀座1-1-1 ☎0495-24-2755
午前8時30分～午後5時15分(土・日・休日を除く)



申込二次元コード

講習会日程

回数	日時	内容
1	7月2日(木) 午後1時30分～3時30分	<ul style="list-style-type: none"> ・生活支援サポーターとは ・生活支援について ・助け合いゲーム体験 ・地域の支え合い活動を知ろう
2	7月9日(木) 午後1時30分～3時30分	<ul style="list-style-type: none"> ・本庄市の地域課題について ・地域包括ケアシステムについて ・高齢者の健康について (高齢者に多い疾患、健康維持の対策) ・歳を取るってどういうこと?体験を通して考えよう 講師 本庄市福祉教育ボランティア
3	7月16日(木) 午後1時30分～3時30分	<ul style="list-style-type: none"> ・認知症サポーター養成講座 講師 認知症キャラバンメイト <ul style="list-style-type: none"> ・介護予防について
4	7月23日(木) 午後1時30分～3時30分	<ul style="list-style-type: none"> ・カウンセリング講座 (コミュニケーション術を身に付けよう) 講師 (特非)埼玉カウンセリングセンター 代表理事 高倉 恵子氏
5	7月30日(木) 午後1時30分～3時30分	<ul style="list-style-type: none"> ・今後の活動についての案内 (活動先や活動内容等のご相談、希望する活動先の担当者との顔合わせを予定しています)

※2/3以上受講された参加者には、修了証を発行します

～本庄市で温かい活動
が広がっています～



買い物の
お手伝い



ごみ捨て支援



お話し相手



地域で行われている
ラジオ体操への協力 など

受講後は、みなさまそれぞれが、無理のない範囲や時間の中で、多様な活動を通して活躍されています。