

児玉中央公民館

施設ID: 90102

① 施 設 情 報	施設名	児玉中央公民館			所管課	生涯学習課	
	建物名	児玉文化会館（セルディ）			主な利用者	市民・市民団体	
	住所	本庄市児玉町金屋728-2			電話番号	0495-72-8851	
	常駐職員数	正規職員	1人	会計年度任用職員	1人	嘱託員	0人
	常駐従業員数	業務委託	0人	指定管理	0人		
	開館時間	午前9時～午後9時30分					
	閉館日	12月28日～翌年1月4日					
	施設の主な事業内容	講座の実施、クラブ発表会の開催、集会場を提供する。					

② 建物 情報	施設開設時期		平成 7 年	10月	施設形態	複合施設
	所有形態	建物所有	市有		構造	鉄骨鉄筋コンクリート造
		土地所有	市有		階数	3 階
	耐震化の 状況	耐震診断	－		耐震改修	－
		耐震診断実施時期	－		－	－
		耐震改修実施時期	－		－	－
	延床面積		4,850 ㎡			

③ 運営にかかるコスト	維持管理や事業 支出(千円)		令和2年度	令和3年度	令和4年度	令和5年度	令和6年度	平均
		維持管理費	278	184	229	1,199	501	478
		運営費	7,301	7,623	7,216	2,712	3,383	5,647
		(うち人件費)	6,963	6,938	6,921	2,038	2,666	5,105
		支出計	7,579	7,807	7,445	3,911	3,884	6,125
	収入(千円)		令和2年度	令和3年度	令和4年度	令和5年度	令和6年度	平均
			81	104	142	169	148	129
	収支(支出－収入)		7,498	7,703	7,303	3,742	3,736	5,996

④ 施設 の 利 用 状 況		令和2年度	令和3年度	令和4年度	令和5年度	令和6年度	平均
	利用者(人/年)	7,143	5,852	7,957	11,250	13,809	9,202
	貸室全体の稼働率(%)	13.6%	10.6%	11.3%	16.4%	17.7%	13.9%
	貸室の使用料収入(円/年)	81,400	104,000	142,000	168,800	147,900	－
	貸室別稼働率(%)	令和2年度	令和3年度	令和4年度	令和5年度	令和6年度	平均
	小会議室	4.0%	5.0%	6.4%	11.7%	14.7%	8.4%
	美術工芸室	36.3%	27.3%	26.0%	36.9%	40.6%	33.4%
	和室	12.8%	6.8%	7.7%	10.2%	9.0%	9.3%
	茶道・華道室	3.1%	4.1%	3.0%	5.5%	4.9%	4.1%
	視聴覚室	11.7%	11.3%	13.1%	17.8%	20.5%	14.9%
	展示スペース	13.4%	6.5%	12.0%	16.7%	14.3%	12.6%
	－	－	－	－	－	－	－
	－	－	－	－	－	－	－
	－	－	－	－	－	－	－
	－	－	－	－	－	－	－
	－	－	－	－	－	－	－
	－	－	－	－	－	－	－
	－	－	－	－	－	－	－
	－	－	－	－	－	－	－
	－	－	－	－	－	－	－

⑤ コスト 分析		令和2年度	令和3年度	令和4年度	令和5年度	令和6年度	平均
	利用者1人当たりコスト (円/人)	1,061	1,334	936	348	281	792
	利用者1人当たり維持管理コスト (円/人)	39	31	29	107	36	48
	利用者1人当たり事業運営コスト (円/人)	1,022	1,303	907	241	245	744
市民1人当たりコスト (円/人)		97	100	96	50	50	79

工事請負費(千円)		令和2年度	令和3年度	令和4年度	令和5年度	令和6年度	平均
		0	0	0	869	0	174

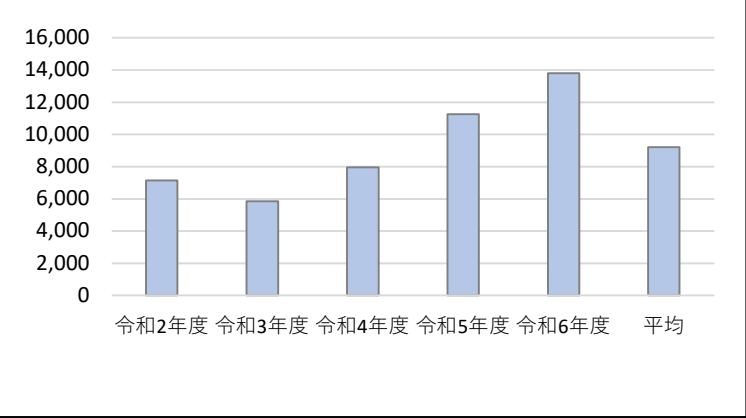
施設写真①



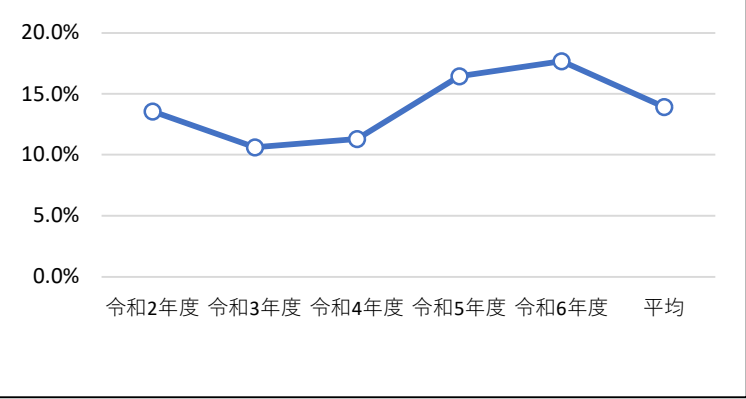
施設写真②



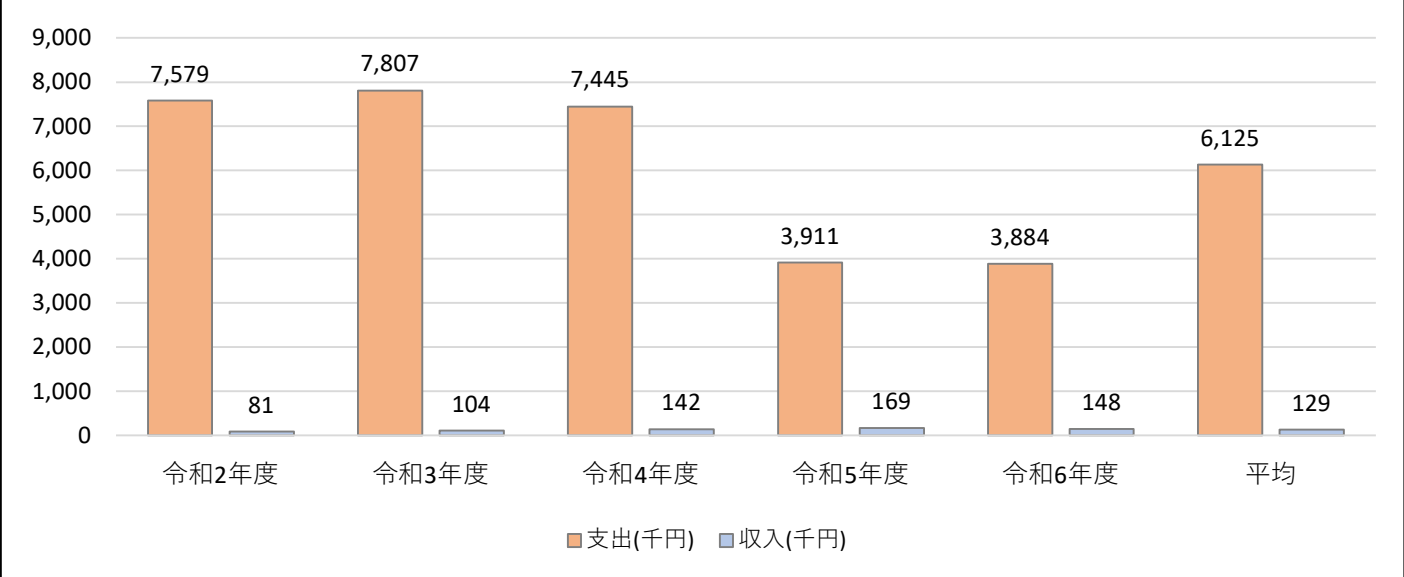
利用者(人/年) の推移



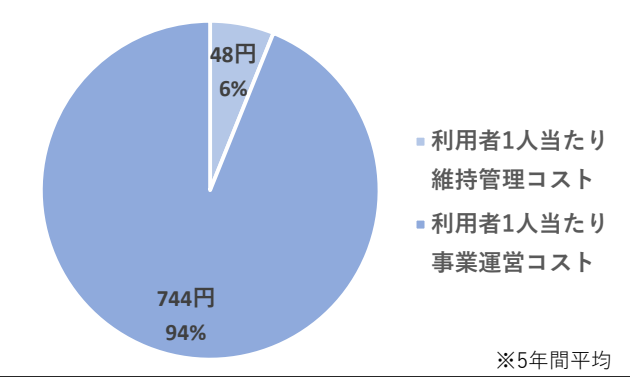
貸室全体の稼働率の推移



支出と収入の推移と平均



利用者1人当たりコスト



備考

本庄公民館

施設ID: 90103

① 施 設 情 報	施設名	本庄公民館			所管課	生涯学習課	
	建物名	本庄公民館			主な利用者	市民・市民団体	
	住所	本庄市東台5-2-33			電話番号	0495-24-7383	
	常駐職員数	正規職員	3 人	会計年度任用職員	1 人	嘱託員	－
	常駐従業員数	業務委託	－	指定管理	－		
	開館時間	午前9時～午後9時30分					
	閉館日	12月28日から翌年の1月4日					
	施設の主な事業内容	講座の実施、クラブ発表会の開催、集会場を提供する。					

② 建物 情報	施設開設時期		昭和57年	3月	施設形態	単独施設
	所有形態	建物所有	市有		構造	鉄筋コンクリート造
		土地所有	市有		階数	2 階
	耐震化の 状況	耐震診断	未		耐震改修	未
		耐震診断実施時期	—		—	—
		耐震改修実施時期	—		—	—
	延床面積		368 ㎡			

③ 運営にかかるコスト 維持管理や事業	支出(千円)		令和2年度	令和3年度	令和4年度	令和5年度	令和6年度	平均
		維持管理費	1,676	2,298	3,486	1,761	1,730	2,190
		運営費	22,016	25,288	24,668	24,767	26,386	24,625
		(うち人件費)	20,889	23,277	23,238	23,476	25,100	23,196
		支出計	23,692	27,586	28,154	26,528	28,116	26,815
	収入(千円)		令和2年度	令和3年度	令和4年度	令和5年度	令和6年度	平均
			41	112	117	143	94	101
	収支(支出－収入)		23,651	27,474	28,037	26,385	28,022	26,714

④ 施設 の 利 用 状 況		令和2年度	令和3年度	令和4年度	令和5年度	令和6年度	平均
	利用者(人/年)	3,612	6,313	6,220	6,905	6,246	5,859
	貸室全体の稼働率(%)	11.6%	15.8%	13.7%	14.9%	12.7%	13.8%
	貸室の使用料収入(円/年)	－	－	－	－	－	－
	貸室別稼働率(%)	令和2年度	令和3年度	令和4年度	令和5年度	令和6年度	平均
	大会議室	37.1%	41.2%	42.1%	49.2%	49.4%	43.8%
	小会議室	5.4%	10.6%	11.8%	14.0%	11.3%	10.6%
	和室	0.2%	2.3%	4.0%	3.1%	1.8%	2.3%
	教養娯楽室	15.3%	20.2%	19.8%	20.8%	12.8%	17.8%
	駐車場	0.1%	4.8%	－	－	1.2%	2.0%
	館外	－	－	4.7%	2.5%	－	3.6%
	－	－	－	－	－	－	－
	－	－	－	－	－	－	－
	－	－	－	－	－	－	－
	－	－	－	－	－	－	－
	－	－	－	－	－	－	－
	－	－	－	－	－	－	－
	－	－	－	－	－	－	－
	－	－	－	－	－	－	－
	－	－	－	－	－	－	－

⑤ コスト 分析		令和2年度	令和3年度	令和4年度	令和5年度	令和6年度	平均
	利用者1人当たりコスト (円/人)	6,559	4,370	4,526	3,842	4,501	4,760
	利用者1人当たり維持管理コスト (円/人)	464	364	560	255	277	384
	利用者1人当たり事業運営コスト (円/人)	6,095	4,006	3,966	3,587	4,224	4,376
	市民1人当たりコスト (円/人)	303	354	363	342	364	345

工事請負費(千円)		令和2年度	令和3年度	令和4年度	令和5年度	令和6年度	平均
		0	0	0	0	0	0

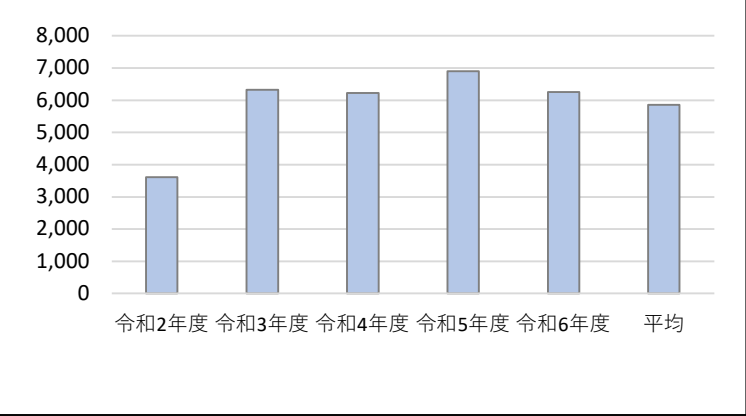
施設写真①



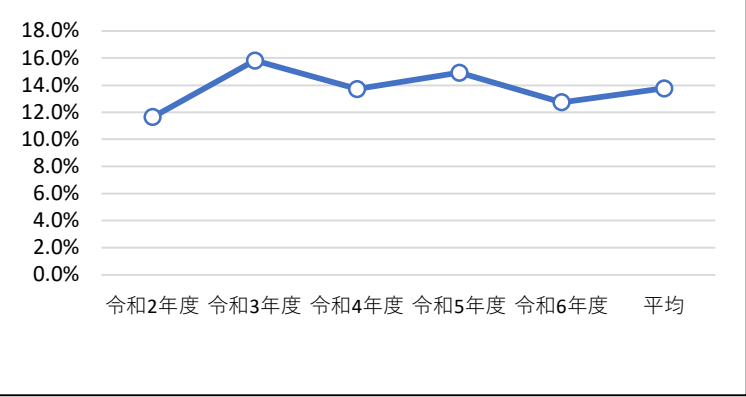
施設写真②



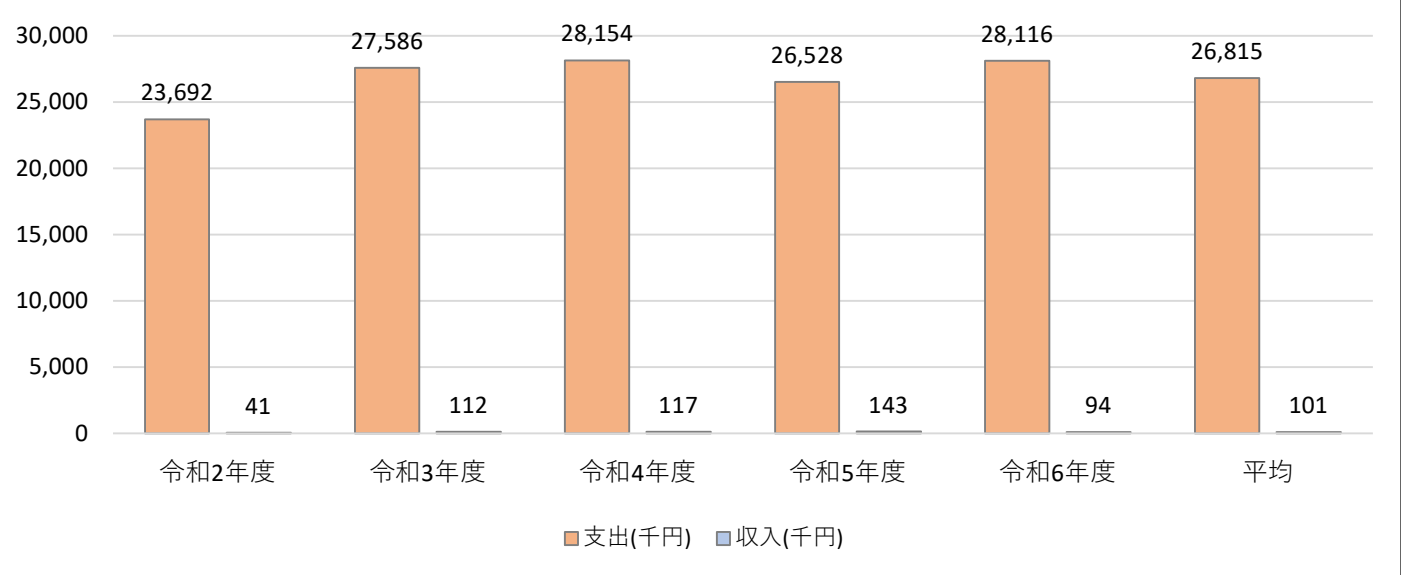
利用者(人/年) の推移



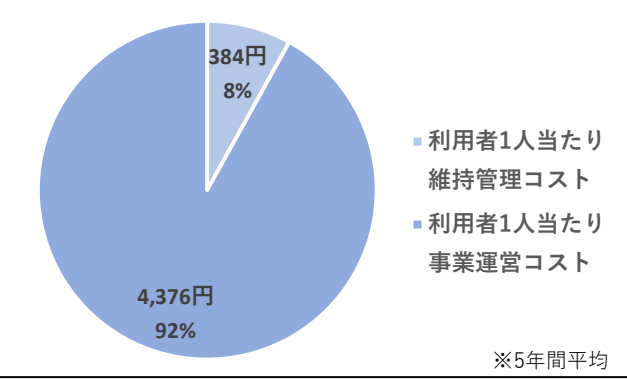
貸室全体の稼働率の推移



支出と収入の推移と平均



利用者1人当たりコスト



備考

本庄東公民館

施設ID: 90104

① 施 設 情 報	施設名	本庄東公民館			所管課	生涯学習課	
	建物名	本庄東公民館			主な利用者	市民・市民団体	
	住所	本庄市日の出2-8-28			電話番号	0495-22-3404	
	常駐職員数	正規職員	－	会計年度任用職員	1人	嘱託員	－
	常駐従業員数	業務委託	－	指定管理	－		
	開館時間	午前9時～午後9時30分					
	閉館日	12月28日から翌年の1月4日					
	施設の主な事業内容	講座の実施、クラブ発表会の開催、集会場を提供する。					

② 建物 情報	施設開設時期		平成2年	3月	施設形態	単独施設
	所有形態	建物所有	市有		構造	鉄筋コンクリート造
		土地所有	市有		階数	2 階
	耐震化の 状況	耐震診断	－		耐震改修	－
		耐震診断実施時期	－		－	－
		耐震改修実施時期	－		－	－
	延床面積		450 ㎡			

③ 維持管理や事業 運営にかかるコスト	支出(千円)		令和2年度	令和3年度	令和4年度	令和5年度	令和6年度	平均
		維持管理費	3,166	2,444	2,273	2,747	1,987	2,523
		運営費	2,672	2,847	2,948	3,050	3,737	3,051
		(うち人件費)	2,386	2,463	2,475	2,548	3,332	2,641
		支出計	5,838	5,291	5,221	5,797	5,724	5,574
	収入(千円)		令和2年度	令和3年度	令和4年度	令和5年度	令和6年度	平均
			2	2	2	2	2	2
	収支(支出－収入)		5,836	5,289	5,219	5,795	5,722	5,572

④ 施設の 利用 状況		令和2年度	令和3年度	令和4年度	令和5年度	令和6年度	平均
	利用者(人/年)	9,566	11,774	12,466	14,404	15,041	12,650
	貸室全体の稼働率(%)	19.1%	18.6%	18.2%	19.1%	20.5%	19.1%
	貸室の使用料収入(円/年)	－	－	－	－	－	－
	貸室別稼働率(%)	令和2年度	令和3年度	令和4年度	令和5年度	令和6年度	平均
	集会室	69.0%	76.6%	86.4%	92.3%	95.4%	83.9%
	和室A	20.8%	17.8%	15.2%	13.9%	17.0%	16.9%
	和室B	17.1%	21.9%	17.6%	19.9%	22.1%	19.7%
	和室C	9.3%	6.2%	0.2%	0.4%	0.3%	3.3%
	会議室	32.6%	25.1%	25.1%	24.7%	27.5%	27.0%
	調理室	1.0%	0.5%	－	0.6%	0.3%	0.6%
	館外	0.9%	0.7%	0.3%	0.7%	0.7%	0.7%
	図書コーナー	2.1%	0.2%	0.8%	0.8%	0.5%	0.9%
	－	－	－	－	－	－	－
	－	－	－	－	－	－	－
	－	－	－	－	－	－	－
	－	－	－	－	－	－	－
	－	－	－	－	－	－	－
	－	－	－	－	－	－	－
	－	－	－	－	－	－	－

⑤ コスト分析		令和2年度	令和3年度	令和4年度	令和5年度	令和6年度	平均
	利用者1人当たりコスト (円/人)	610	449	419	402	381	452
	利用者1人当たり維持管理コスト (円/人)	331	208	182	191	132	209
	利用者1人当たり事業運営コスト (円/人)	279	242	236	212	248	244
市民1人当たりコスト (円/人)		75	68	67	75	74	72

工事請負費(千円)		令和2年度	令和3年度	令和4年度	令和5年度	令和6年度	平均
		484	0	0	0	0	97

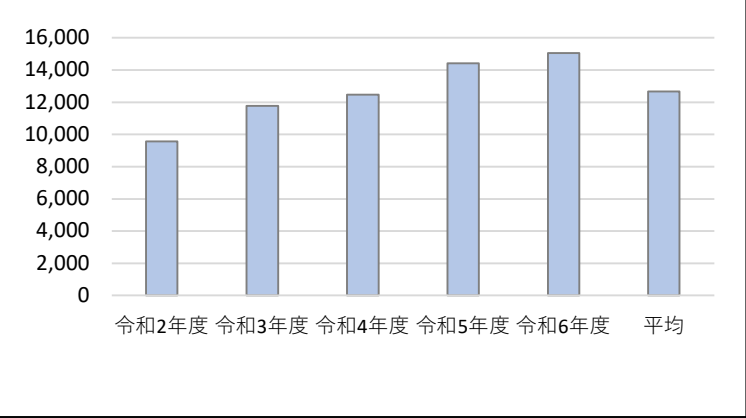
施設写真①



施設写真②



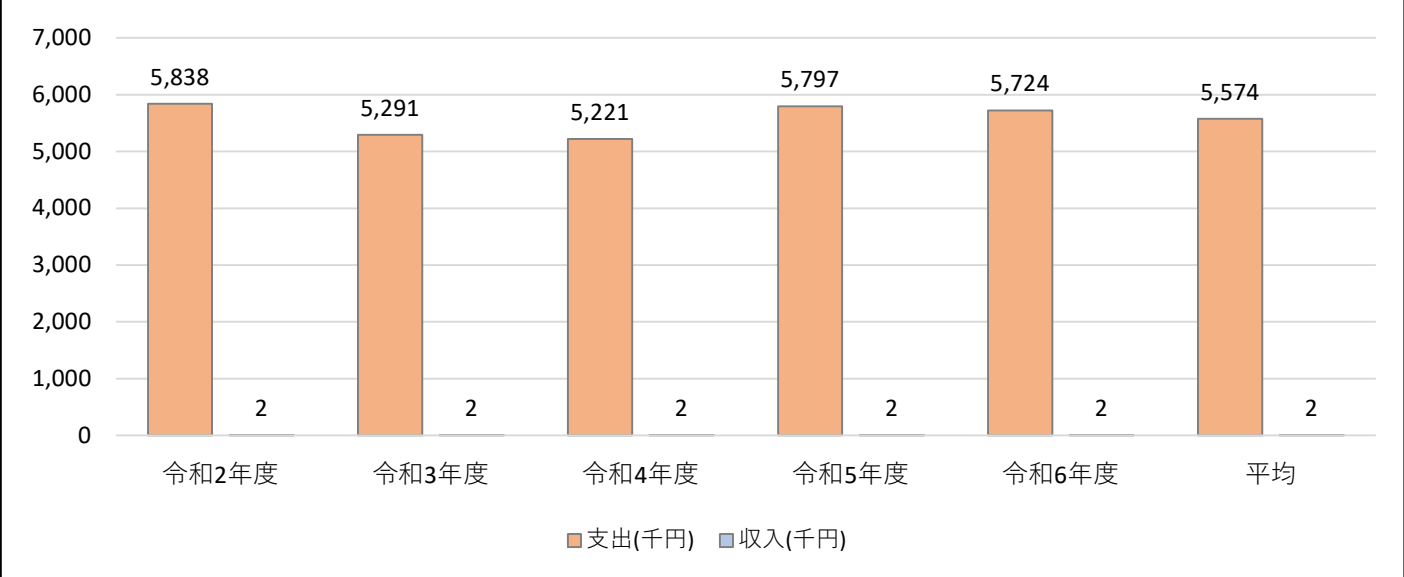
利用者(人/年) の推移



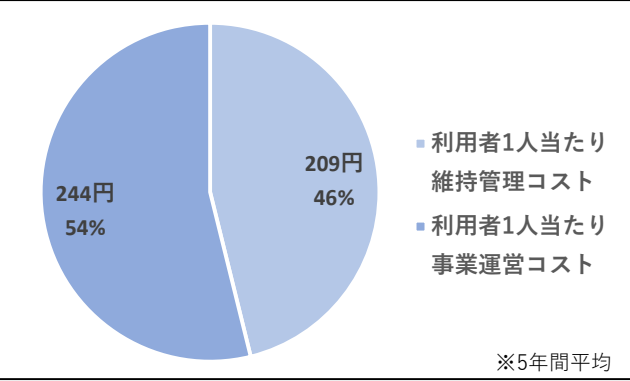
貸室全体の稼働率の推移



支出と収入の推移と平均



利用者1人当たりコスト



備考

本庄西公民館

施設ID: 90105

① 施 設 情 報	施設名	本庄西公民館			所管課	生涯学習課	
	建物名	本庄西公民館			主な利用者	市民・市民団体	
	住所	本庄市小島1-10-4			電話番号	0495-21-8786	
	常駐職員数	正規職員	－	会計年度任用職員	1人	嘱託員	－
	常駐従業員数	業務委託	－	指定管理	－		
	開館時間	午前9時～午後9時30分					
	閉館日	12月28日から翌年の1月4日					
	施設の主な事業内容	講座の実施、クラブ発表会の開催、集会場を提供する。					

② 建物 情報	施設開設時期		昭和63年	3月	施設形態	単独施設
	所有形態	建物所有	市有		構造	鉄筋コンクリート造
		土地所有	市有		階数	2 階
	耐震化の 状況	耐震診断	－		耐震改修	－
		耐震診断実施時期	－		－	－
		耐震改修実施時期	－		－	－
	延床面積		419 ㎡			

③ 維持管理や事業 運営にかかるコスト	支出(千円)		令和2年度	令和3年度	令和4年度	令和5年度	令和6年度	平均
		維持管理費	1,607	1,808	1,947	2,651	2,075	2,018
		運営費	3,148	2,872	3,015	3,082	3,769	3,177
		(うち人件費)	2,386	2,463	2,475	2,548	3,332	2,641
		支出計	4,755	4,680	4,962	5,733	5,844	5,195
	収入(千円)		令和2年度	令和3年度	令和4年度	令和5年度	令和6年度	平均
			0	0	0	0	0	0
	収支(支出－収入)		4,755	4,680	4,962	5,733	5,844	5,195

④ 施設の 利用 状況		令和2年度	令和3年度	令和4年度	令和5年度	令和6年度	平均
	利用者(人/年)	8,071	11,823	12,488	14,737	13,763	12,176
	貸室全体の稼働率(%)	14.7%	18.2%	18.5%	19.6%	18.6%	17.9%
	貸室の使用料収入(円/年)	－	－	－	－	－	－
	貸室別稼働率(%)	令和2年度	令和3年度	令和4年度	令和5年度	令和6年度	平均
	AB会議室	56.9%	75.5%	70.8%	79.4%	75.8%	71.7%
	C会議室	44.8%	45.6%	47.6%	44.1%	41.3%	44.7%
	和室	0.1%	4.7%	10.6%	12.8%	12.2%	8.1%
	調理室	0.2%	0.9%	0.1%	0.2%	0.4%	0.4%
	駐車場	0.7%	0.4%	0.2%	0.2%	0.1%	0.3%
	ロビー	0.1%	0.2%	0.3%	0.1%	－	0.2%
	館外	－	0.1%	0.2%	－	0.2%	0.2%
	－	－	－	－	－	－	－
	－	－	－	－	－	－	－
	－	－	－	－	－	－	－
	－	－	－	－	－	－	－
	－	－	－	－	－	－	－
	－	－	－	－	－	－	－
	－	－	－	－	－	－	－
	－	－	－	－	－	－	－
	－	－	－	－	－	－	－

⑤ コスト分析		令和2年度	令和3年度	令和4年度	令和5年度	令和6年度	平均
	利用者1人当たりコスト(円/人)	589	396	397	389	425	439
	利用者1人当たり維持管理コスト(円/人)	199	153	156	180	151	168
	利用者1人当たり事業運営コスト(円/人)	390	243	241	209	274	271
市民1人当たりコスト(円/人)		61	60	64	74	76	67

工事請負費(千円)		令和2年度	令和3年度	令和4年度	令和5年度	令和6年度	平均
		0	0	0	987	0	197

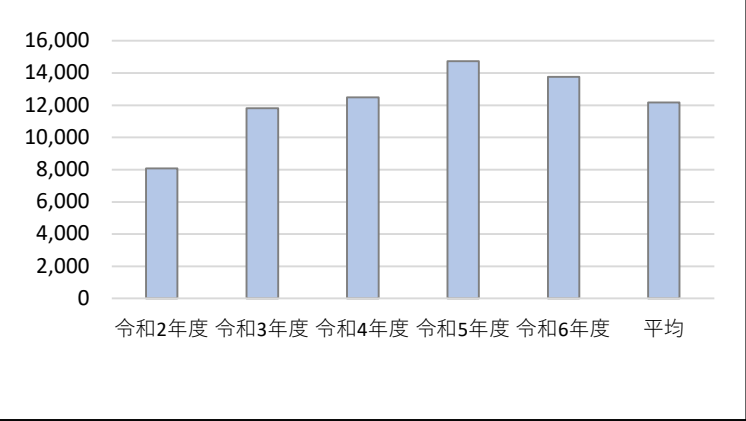
施設写真①



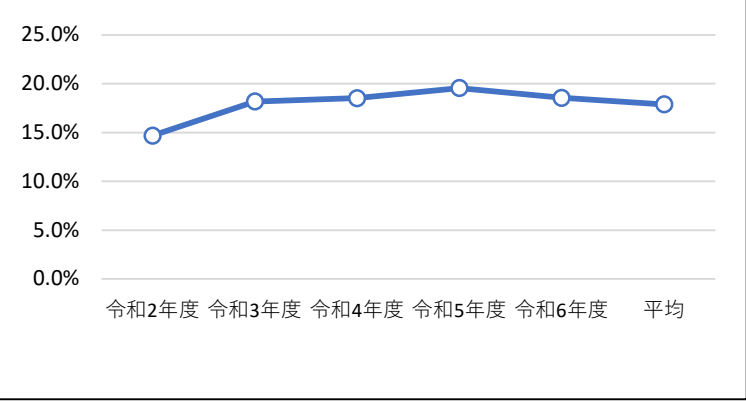
施設写真②



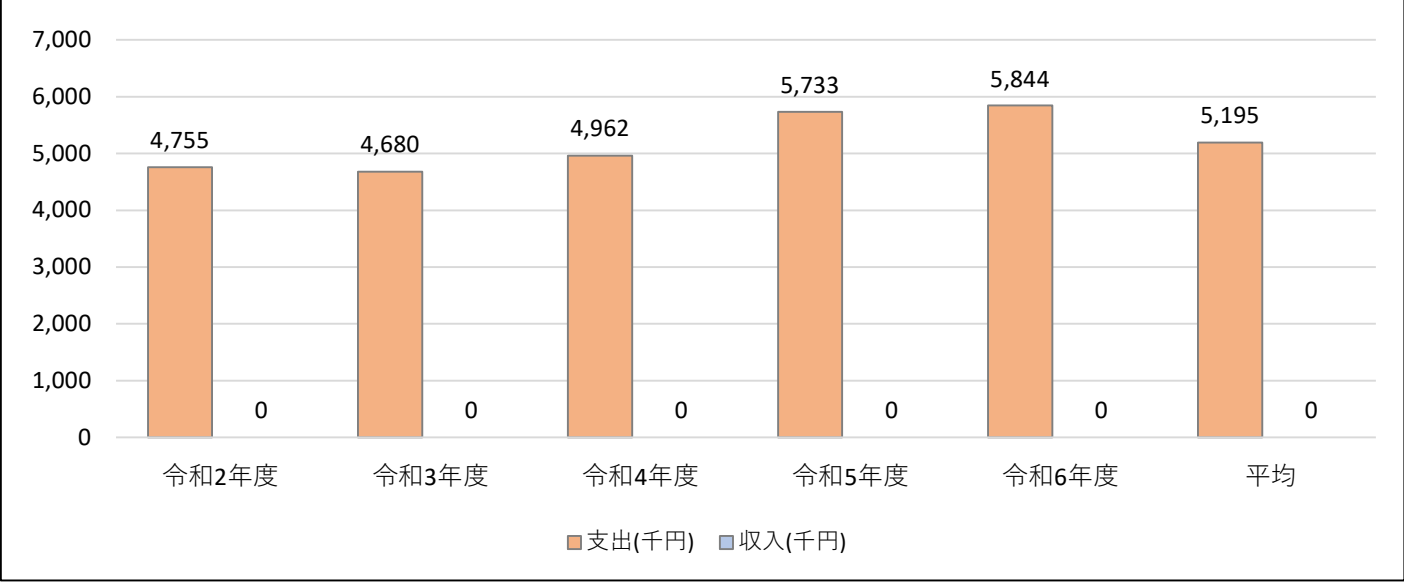
利用者(人/年) の推移



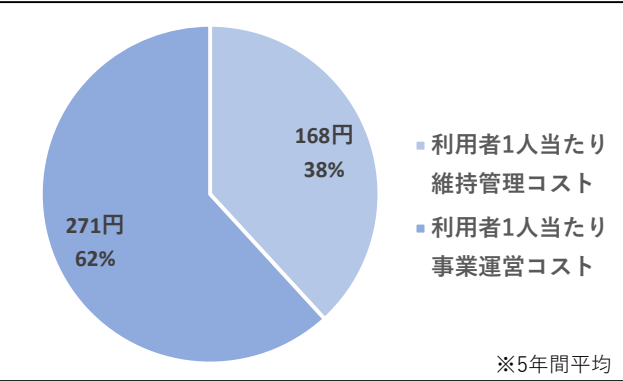
貸室全体の稼働率の推移



支出と収入の推移と平均



利用者1人当たりコスト



備考

本庄南公民館

施設ID: 90106

① 施 設 情 報	施設名	本庄南公民館			所管課	生涯学習課	
	建物名	本庄南公民館			主な利用者	市民・市民団体	
	住所	本庄市今井377-2			電話番号	0495-21-8785	
	常駐職員数	正規職員	－	会計年度任用職員	1人	嘱託員	－
	常駐従業員数	業務委託	－	指定管理	－		
	開館時間	午前9時～午後9時30分					
	閉館日	12月28日から翌年の1月4日					
	施設の主な事業内容	講座の実施、クラブ発表会の開催、集会場を提供する。					

② 建物 情報	施設開設時期		平成元年	3月	施設形態	単独施設
	所有形態	建物所有	市有		構造	鉄筋コンクリート造
		土地所有	市有		階数	1 階
	耐震化の 状況	耐震診断	—		耐震改修	—
		耐震診断実施時期	—		—	—
		耐震改修実施時期	—		—	—
	延床面積		508 ㎡			

③ 維持管理や事業 運営にかかるコスト	支出(千円)		令和2年度	令和3年度	令和4年度	令和5年度	令和6年度	平均
		維持管理費	2,026	1,829	3,913	2,871	2,661	2,660
		運営費	2,984	2,934	3,127	3,178	3,854	3,215
		(うち人件費)	2,386	2,463	2,475	2,548	3,332	2,641
		支出計	5,010	4,763	7,040	6,049	6,515	5,875
	収入(千円)		令和2年度	令和3年度	令和4年度	令和5年度	令和6年度	平均
			50	50	50	48	56	51
	収支(支出－収入)		4,960	4,713	6,990	6,001	6,459	5,825

④ 施設の利用状況		令和2年度	令和3年度	令和4年度	令和5年度	令和6年度	平均
	利用者(人/年)	8,802	10,418	11,562	13,103	13,003	11,378
	貸室全体の稼働率(%)	18.7%	17.0%	19.4%	20.0%	19.8%	19.0%
	貸室の使用料収入(円/年)	－	－	－	－	－	－
	貸室別稼働率(%)	令和2年度	令和3年度	令和4年度	令和5年度	令和6年度	平均
	集会室A	28.6%	33.3%	42.8%	42.6%	37.6%	37.0%
	集会室B	46.5%	44.0%	51.5%	53.1%	56.0%	50.2%
	和室A	20.6%	15.3%	18.9%	18.4%	19.6%	18.6%
	和室B	14.5%	10.5%	12.7%	13.4%	13.4%	12.9%
	調理室(料理実習室)	5.4%	3.0%	1.4%	1.6%	2.1%	2.7%
	趣味の室(陶芸室)	23.5%	22.3%	22.8%	22.8%	22.5%	22.8%
	庭(駐車場)	8.3%	7.2%	5.0%	7.3%	6.6%	6.9%
	ホール	2.2%	0.7%	0.5%	0.6%	0.3%	0.8%
	－	－	－	－	－	－	－
	－	－	－	－	－	－	－
	－	－	－	－	－	－	－
	－	－	－	－	－	－	－
	－	－	－	－	－	－	－
	－	－	－	－	－	－	－
	－	－	－	－	－	－	－

⑤ コスト分析		令和2年度	令和3年度	令和4年度	令和5年度	令和6年度	平均
	利用者1人当たりコスト(円/人)	569	457	609	462	501	520
	利用者1人当たり維持管理コスト(円/人)	230	176	338	219	205	234
	利用者1人当たり事業運営コスト(円/人)	339	282	270	243	296	286
市民1人当たりコスト(円/人)		64	61	91	78	84	76

工事請負費(千円)		令和2年度	令和3年度	令和4年度	令和5年度	令和6年度	平均
		0	0	1,144	0	0	229

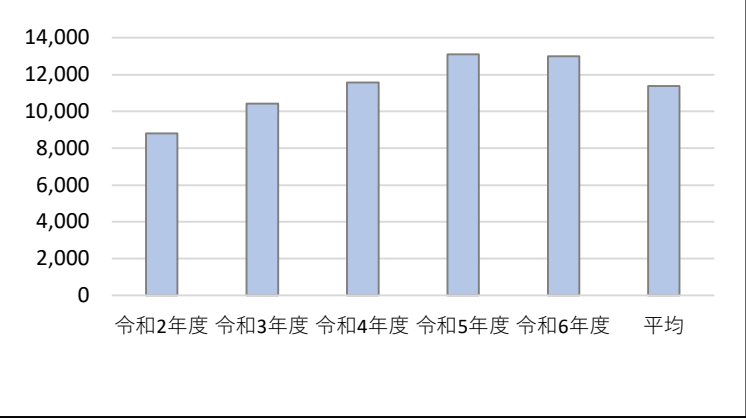
施設写真①



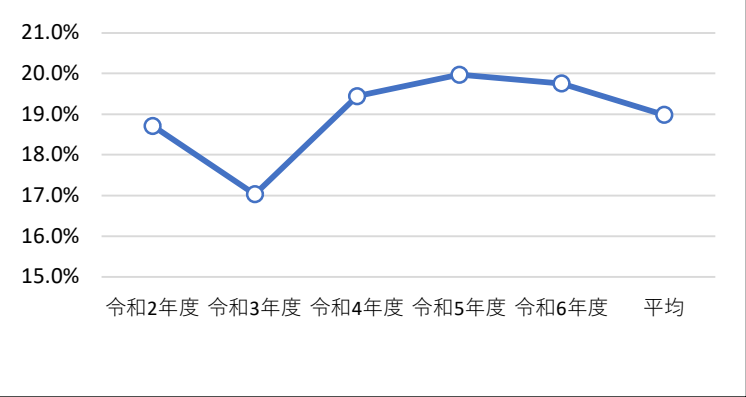
施設写真②



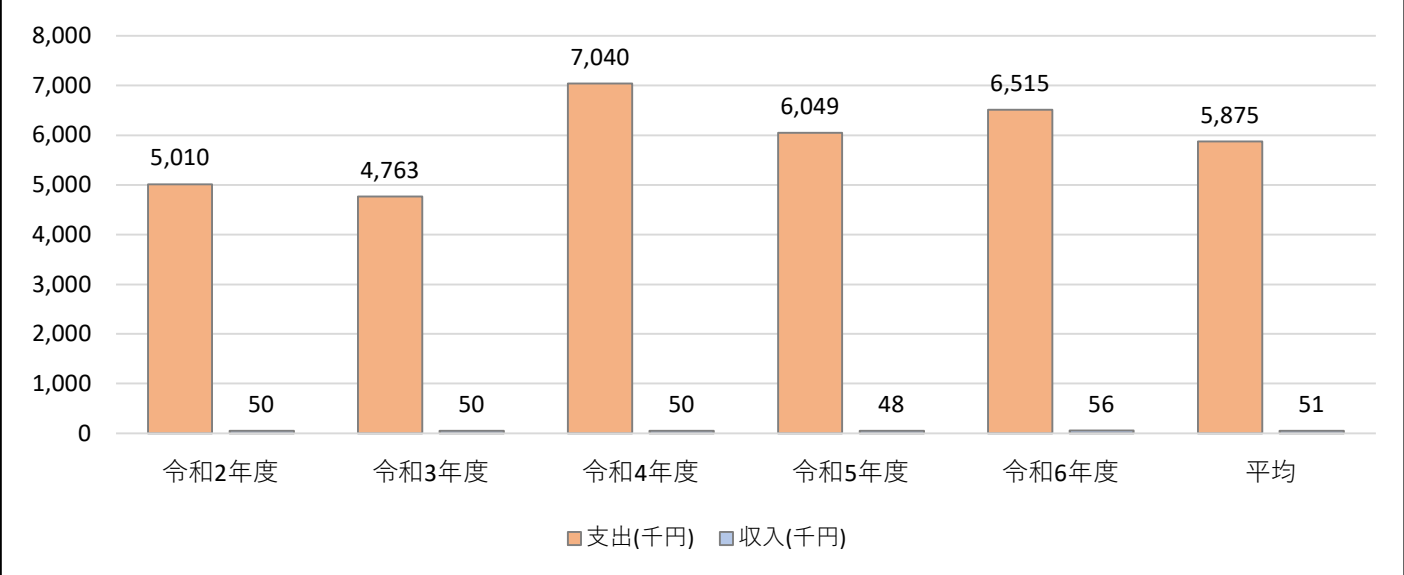
利用者(人/年) の推移



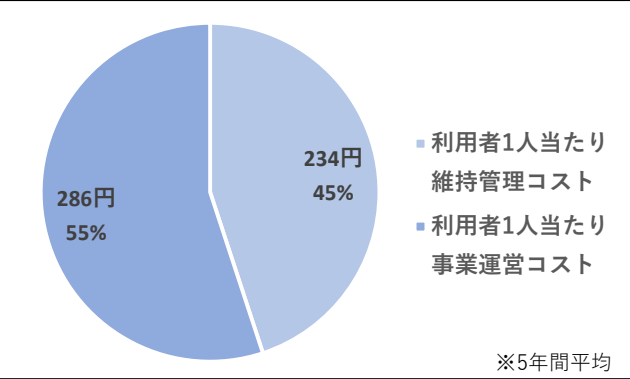
貸室全体の稼働率の推移



支出と収入の推移と平均



利用者1人当たりコスト



備考

藤田公民館

施設ID: 90107

① 施 設 情 報	施設名	藤田公民館			所管課	生涯学習課	
	建物名	藤田公民館			主な利用者	市民・市民団体	
	住所	本庄市牧西1210-3			電話番号	0495-22-2332	
	常駐職員数	正規職員	－	会計年度任用職員	1人	嘱託員	－
	常駐従業員数	業務委託	－	指定管理	－		
	開館時間	午前9時～午後9時30分					
	閉館日	12月28日から翌年の1月4日					
	施設の主な事業内容	講座の実施、クラブ発表会の開催、集会場を提供する。					

② 建物 情報	施設開設時期		昭和57年	7月	施設形態	単独施設
	所有形態	建物所有	市有		構造	鉄筋コンクリート造
		土地所有	市有		階数	1 階
	耐震化の 状況	耐震診断	－		耐震改修	－
		耐震診断実施時期	－		－	－
		耐震改修実施時期	－		－	－
	延床面積		399 m ²			

③ 維持管理や事業 運営にかかるコスト	支出(千円)		令和2年度	令和3年度	令和4年度	令和5年度	令和6年度	平均
		維持管理費	1,394	1,598	1,635	1,882	1,450	1,592
		運営費	2,906	2,991	3,081	3,158	3,822	3,192
		(うち人件費)	2,386	2,463	2,475	2,548	3,332	2,641
		支出計	4,300	4,589	4,716	5,040	5,272	4,783
	収入(千円)		令和2年度	令和3年度	令和4年度	令和5年度	令和6年度	平均
			41	47	55	44	47	47
	収支(支出－収入)		4,259	4,542	4,661	4,996	5,225	4,737

④ 施設の 利用 状況		令和2年度	令和3年度	令和4年度	令和5年度	令和6年度	平均
	利用者(人/年)	4,780	5,867	6,793	6,876	6,618	6,187
	貸室全体の稼働率(%)	11.9%	12.1%	13.0%	12.7%	12.3%	12.4%
	貸室の使用料収入(円/年)	－	－	－	－	－	－
	貸室別稼働率(%)	令和2年度	令和3年度	令和4年度	令和5年度	令和6年度	平均
	集会室	31.8%	35.3%	39.3%	39.1%	38.7%	36.8%
	小会議室	4.2%	4.9%	6.1%	4.7%	4.7%	4.9%
	和室	14.5%	5.7%	6.0%	7.2%	6.6%	8.0%
	調理室	3.1%	13.8%	11.7%	11.3%	11.0%	10.2%
	駐車場	5.8%	0.9%	2.1%	1.2%	0.7%	2.2%
	－	－	－	－	－	－	－
	－	－	－	－	－	－	－
	－	－	－	－	－	－	－
	－	－	－	－	－	－	－
	－	－	－	－	－	－	－
	－	－	－	－	－	－	－
	－	－	－	－	－	－	－
	－	－	－	－	－	－	－
	－	－	－	－	－	－	－
	－	－	－	－	－	－	－

⑤ コスト分析		令和2年度	令和3年度	令和4年度	令和5年度	令和6年度	平均
	利用者1人当たりコスト(円/人)	900	782	694	733	797	781
	利用者1人当たり維持管理コスト(円/人)	292	272	241	274	219	259
	利用者1人当たり事業運営コスト(円/人)	608	510	454	459	578	522
	市民1人当たりコスト(円/人)	55	59	61	65	68	62

工事請負費(千円)		令和2年度	令和3年度	令和4年度	令和5年度	令和6年度	平均
		0	0	0	0	0	0

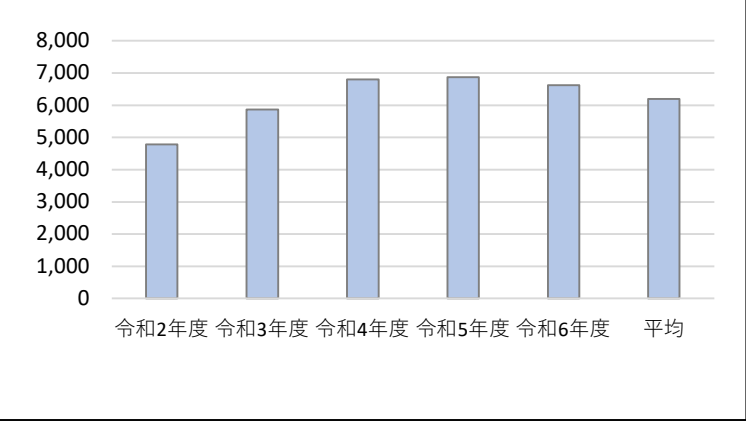
施設写真①



施設写真②



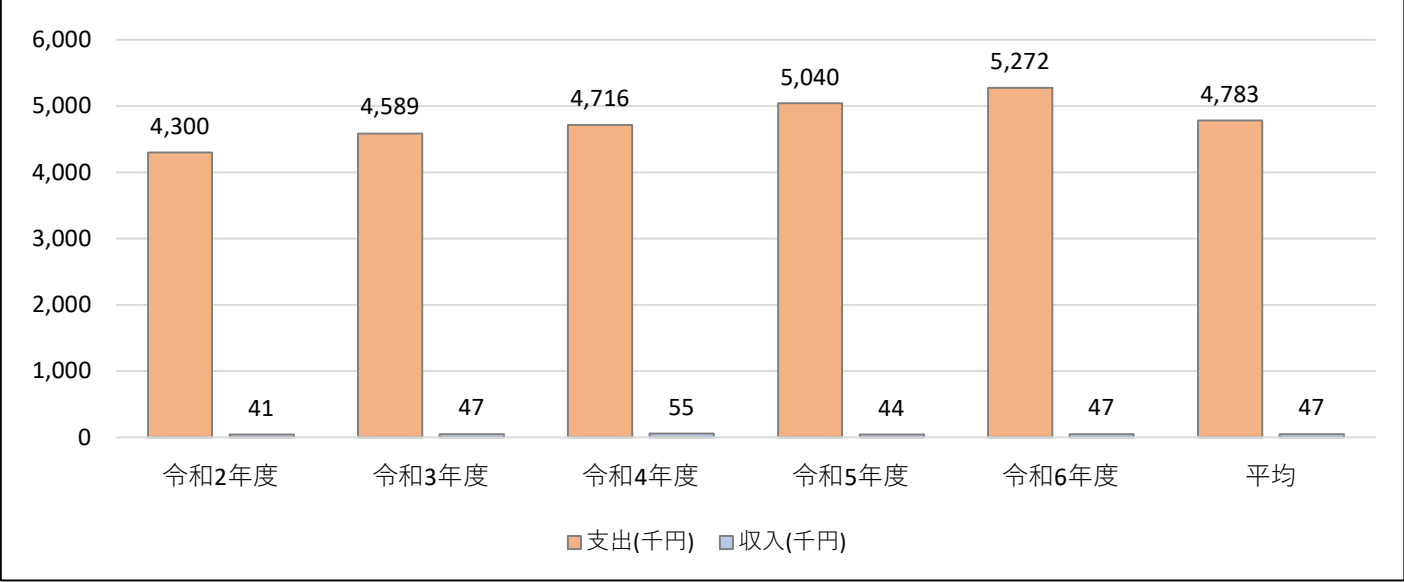
利用者(人/年) の推移



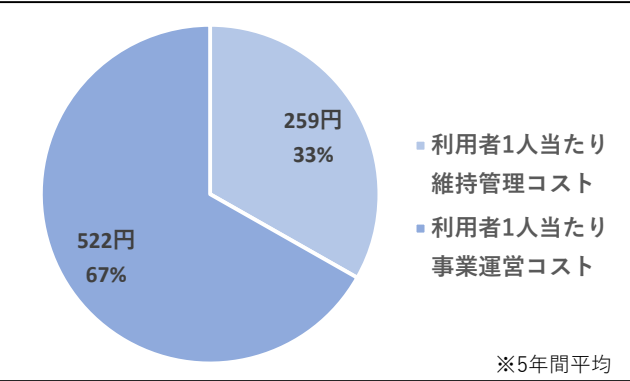
貸室全体の稼働率の推移



支出と収入の推移と平均



利用者1人当たりコスト



備考

仁手公民館

施設ID: 90108

① 施 設 情 報	施設名	仁手公民館			所管課	生涯学習課	
	建物名	仁手公民館			主な利用者	市民・市民団体	
	住所	本庄市仁手665-1			電話番号	0495-22-3538	
	常駐職員数	正規職員	－	会計年度任用職員	1人	嘱託員	－
	常駐従業員数	業務委託	－	指定管理	－		
	開館時間	午前9時～午後9時30分					
	閉館日	12月28日から翌年の1月4日					
	施設の主な事業内容	講座の実施、クラブ発表会の開催、集会場を提供する。					

② 建物 情報	施設開設時期		昭和56年	3月	施設形態	単独施設
	所有形態	建物所有	市有		構造	鉄筋コンクリート造
		土地所有	市有		階数	1 階
	耐震化の 状況	耐震診断	未		耐震改修	未
		耐震診断実施時期	—		—	—
		耐震改修実施時期	—		—	—
	延床面積		369 m ²			

③ 維持管理や事業 運営にかかるコスト	支出(千円)		令和2年度	令和3年度	令和4年度	令和5年度	令和6年度	平均
		維持管理費	1,369	2,304	1,657	1,576	1,967	1,775
		運営費	2,745	2,865	2,970	3,076	3,739	3,079
		(うち人件費)	2,386	2,463	2,475	2,548	3,332	2,641
		支出計	4,114	5,169	4,627	4,652	5,706	4,854
	収入(千円)		令和2年度	令和3年度	令和4年度	令和5年度	令和6年度	平均
			31	38	41	36	4	30
	収支(支出－収入)		4,083	5,131	4,586	4,616	5,702	4,824

④ 施設の利用状況		令和2年度	令和3年度	令和4年度	令和5年度	令和6年度	平均
	利用者(人/年)	2,375	3,864	4,080	5,000	6,659	4,396
	貸室全体の稼働率(%)	8.0%	10.6%	10.7%	11.4%	11.3%	10.4%
	貸室の使用料収入(円/年)	－	－	－	－	－	－
	貸室別稼働率(%)	令和2年度	令和3年度	令和4年度	令和5年度	令和6年度	平均
	集会室	31.8%	43.1%	43.7%	43.1%	41.5%	40.7%
	小会議室	7.0%	7.1%	6.6%	7.5%	16.8%	9.0%
	和室	0.6%	1.8%	2.2%	5.9%	7.8%	3.7%
	調理室	－	－	0.2%	－	－	0.2%
	前庭	0.7%	0.7%	0.6%	0.5%	1.3%	0.8%
	談話室	－	－	－	－	0.1%	0.1%
	－	－	－	－	－	－	－
	－	－	－	－	－	－	－
	－	－	－	－	－	－	－
	－	－	－	－	－	－	－
	－	－	－	－	－	－	－
	－	－	－	－	－	－	－
	－	－	－	－	－	－	－
	－	－	－	－	－	－	－
	－	－	－	－	－	－	－

⑤ コスト分析		令和2年度	令和3年度	令和4年度	令和5年度	令和6年度	平均
	利用者1人当たりコスト(円/人)	1,732	1,338	1,134	930	857	1,198
	利用者1人当たり維持管理コスト(円/人)	576	596	406	315	295	438
	利用者1人当たり事業運営コスト(円/人)	1,156	741	728	615	561	760
市民1人当たりコスト(円/人)		53	66	60	60	74	63

工事請負費(千円)		令和2年度	令和3年度	令和4年度	令和5年度	令和6年度	平均
		0	0	0	0	0	0

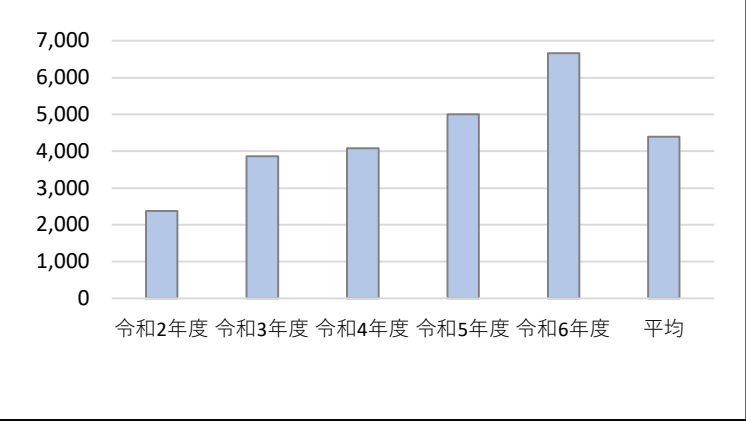
施設写真①



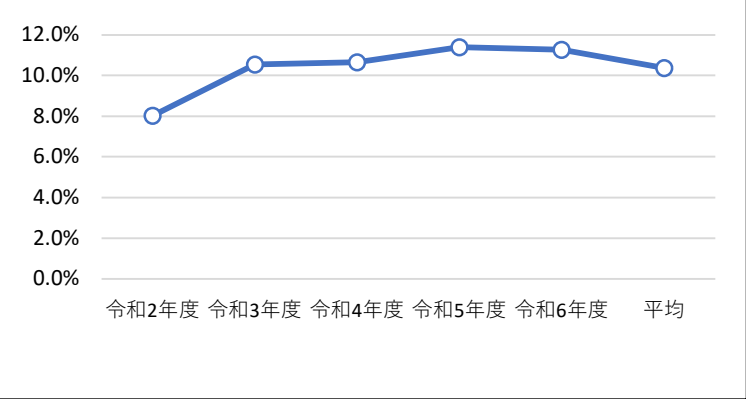
施設写真②



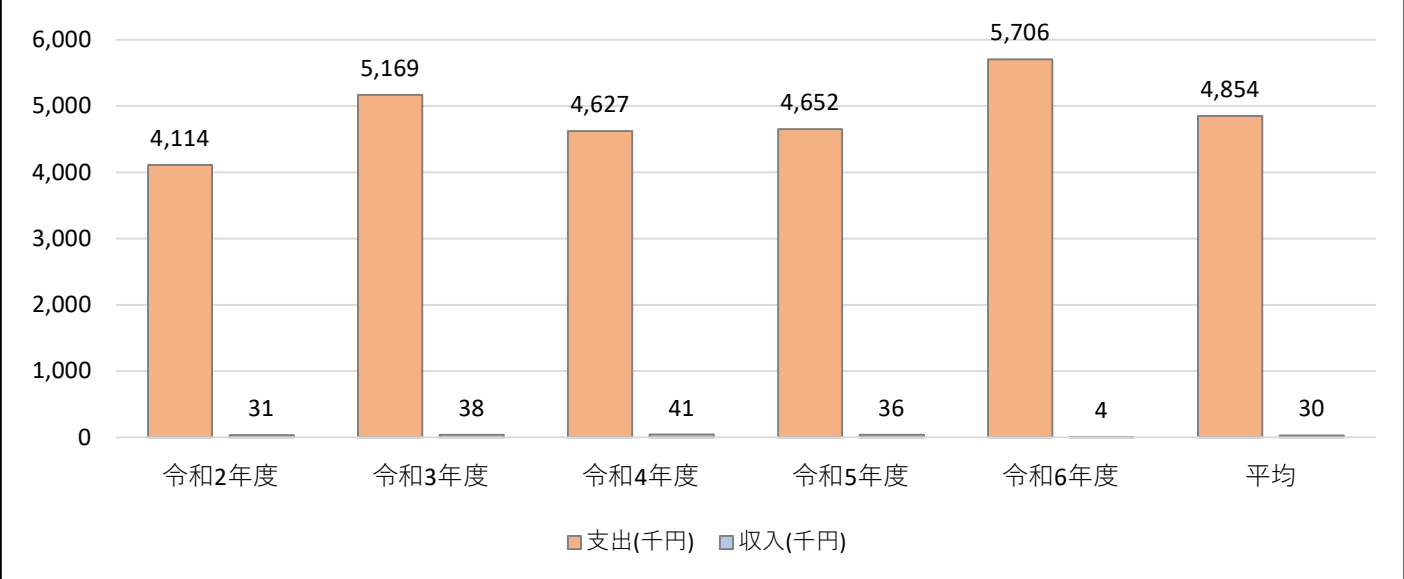
利用者(人/年) の推移



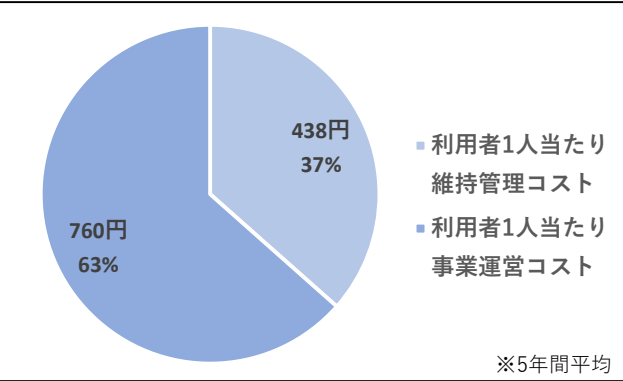
貸室全体の稼働率の推移



支出と収入の推移と平均



利用者1人当たりコスト



備考

旭公民館

施設ID: 90109

① 施 設 情 報	施設名	旭公民館			所管課	生涯学習課	
	建物名	旭公民館			主な利用者	市民・市民団体	
	住所	本庄市都島238-1			電話番号	0495-22-5940	
	常駐職員数	正規職員	－	会計年度任用職員	1人	嘱託員	－
	常駐従業員数	業務委託	－	指定管理	－		
	開館時間	午前9時～午後9時30分					
	閉館日	12月28日から翌年の1月4日					
	施設の主な事業内容	講座の実施、クラブ発表会の開催、集会場を提供する。					

② 建物情報	施設開設時期		昭和55年	3月	施設形態	単独施設
	所有形態	建物所有	市有		構造	鉄筋コンクリート造
		土地所有	市有		階数	1 階
	耐震化の状況	耐震診断	未		耐震改修	未
		耐震診断実施時期	—		—	—
		耐震改修実施時期	—		—	—
	延床面積		383 m ²			

③ 維持管理や事業 運営にかかるコスト	支出(千円)		令和2年度	令和3年度	令和4年度	令和5年度	令和6年度	平均
		維持管理費	1,592	1,670	1,528	2,070	1,692	1,710
		運営費	3,031	2,876	2,992	3,059	3,754	3,142
		(うち人件費)	2,386	2,463	2,475	2,548	3,332	2,641
		支出計	4,623	4,546	4,520	5,129	5,446	4,853
	収入(千円)		令和2年度	令和3年度	令和4年度	令和5年度	令和6年度	平均
			211	209	206	203	203	206
	収支(支出－収入)		4,412	4,337	4,314	4,926	5,243	4,646

④ 施設の利用状況		令和2年度	令和3年度	令和4年度	令和5年度	令和6年度	平均
	利用者(人/年)	3,121	5,024	6,620	7,732	8,218	6,143
	貸室全体の稼働率(%)	6.1%	7.2%	7.9%	8.7%	9.6%	7.9%
	貸室の使用料収入(円/年)	－	－	－	－	－	－
	貸室別稼働率(%)	令和2年度	令和3年度	令和4年度	令和5年度	令和6年度	平均
	会議室	34.7%	39.6%	43.6%	44.1%	45.5%	41.5%
	図書室	0.3%	－	－	1.2%	4.6%	2.0%
	和室	2.8%	6.1%	14.8%	20.8%	25.7%	14.0%
	調理室	4.3%	4.2%	3.5%	2.1%	0.1%	2.8%
	駐車場	0.1%	0.1%	0.2%	0.1%	0.2%	0.1%
	館外	0.1%	0.2%	0.3%	0.5%	0.3%	0.3%
	談話室(ロビー)	0.1%	－	0.5%	0.7%	0.7%	0.5%
	西公民館	－	－	0.1%	0.1%	－	0.1%
	－	－	－	－	－	－	－
	－	－	－	－	－	－	－
	－	－	－	－	－	－	－
	－	－	－	－	－	－	－
	－	－	－	－	－	－	－
	－	－	－	－	－	－	－
	－	－	－	－	－	－	－

⑤ コスト分析		令和2年度	令和3年度	令和4年度	令和5年度	令和6年度	平均
	利用者1人当たりコスト(円/人)	1,481	905	683	663	663	879
	利用者1人当たり維持管理コスト(円/人)	510	332	231	268	206	309
	利用者1人当たり事業運営コスト(円/人)	971	572	452	396	457	570
市民1人当たりコスト(円/人)		59	58	58	66	71	63

工事請負費(千円)		令和2年度	令和3年度	令和4年度	令和5年度	令和6年度	平均
		0	0	0	0	0	0

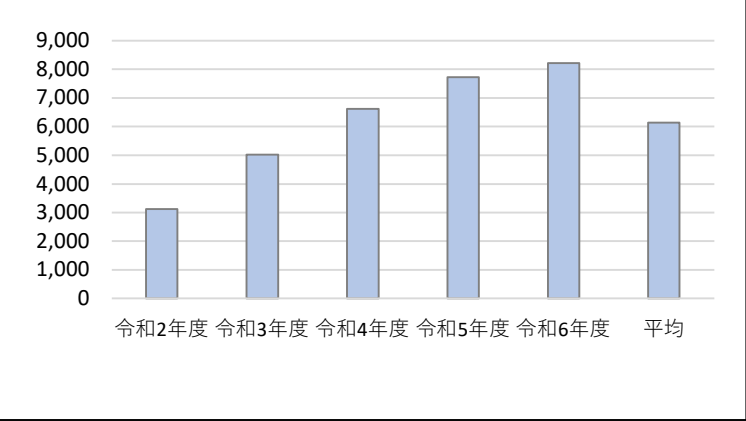
施設写真①



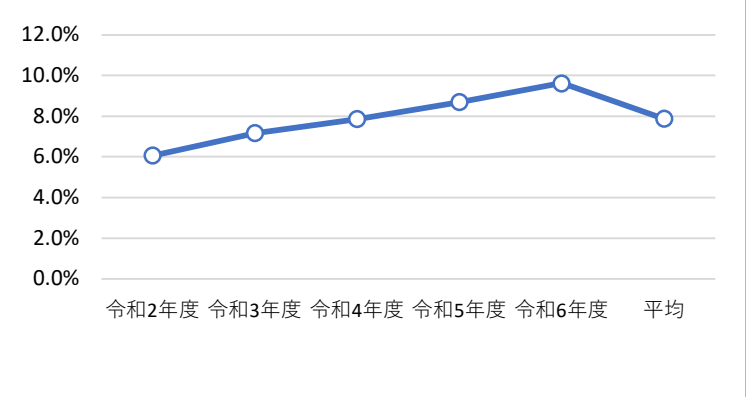
施設写真②



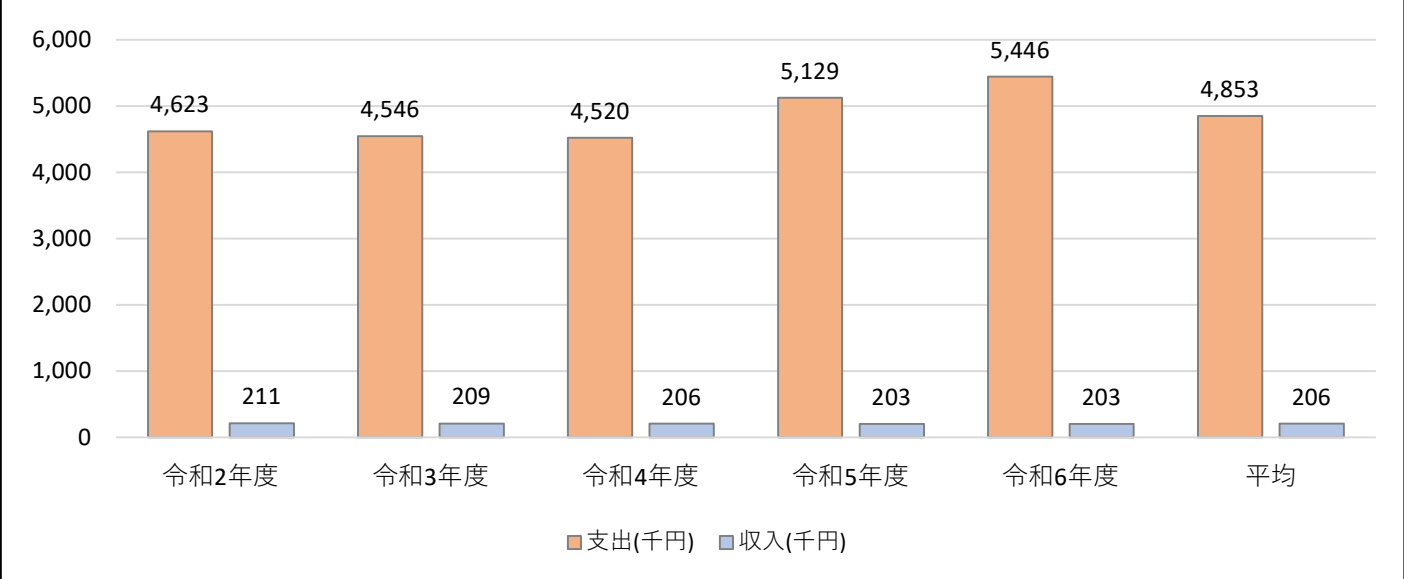
利用者(人/年) の推移



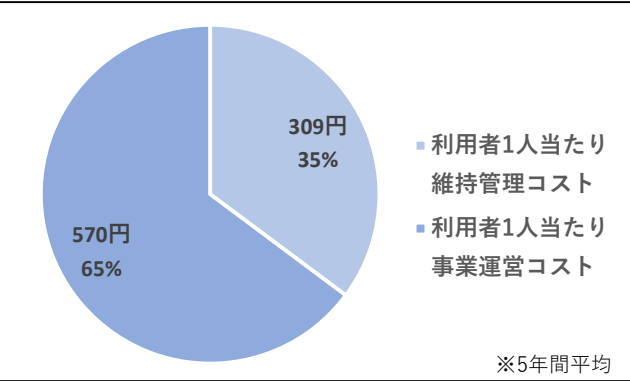
貸室全体の稼働率の推移



支出と収入の推移と平均



利用者1人当たりコスト



備考

北泉公民館

施設ID: 90110

① 施 設 情 報	施設名	北泉公民館			所管課	生涯学習課	
	建物名	北泉公民館			主な利用者	市民・市民団体	
	住所	本庄市早稲田の杜5-12-29			電話番号	0495-22-2484	
	常駐職員数	正規職員	－	会計年度任用職員	1人	嘱託員	－
	常駐従業員数	業務委託	－	指定管理	－		
	開館時間	午前9時～午後9時30分					
	閉館日	12月28日から翌年の1月4日					
	施設の主な事業内容	講座の実施、クラブ発表会の開催、集会場を提供する。					

② 建物 情報	施設開設時期		昭和54年	8月	施設形態	単独施設
	所有形態	建物所有	市有		構造	鉄筋コンクリート造
		土地所有	市有		階数	1 階
	耐震化の 状況	耐震診断	未		耐震改修	未
		耐震診断実施時期	—		—	—
		耐震改修実施時期	—		—	—
	延床面積		379 m ²			

③ 維持管理や事業 運営にかかるコスト	支出(千円)		令和2年度	令和3年度	令和4年度	令和5年度	令和6年度	平均
		維持管理費	1,796	1,788	1,845	1,881	1,930	1,848
		運営費	2,694	2,786	2,976	3,048	3,750	3,051
		(うち人件費)	2,386	2,463	2,475	2,548	3,332	2,641
		支出計	4,490	4,574	4,821	4,929	5,680	4,899
	収入(千円)		令和2年度	令和3年度	令和4年度	令和5年度	令和6年度	平均
			32	29	34	31	11	27
	収支(支出－収入)		4,458	4,545	4,787	4,898	5,669	4,871

④ 施設の 利用 状況		令和2年度	令和3年度	令和4年度	令和5年度	令和6年度	平均
	利用者(人/年)	7,203	9,794	10,817	12,112	12,398	10,465
	貸室全体の稼働率(%)	15.6%	17.1%	19.2%	19.5%	19.8%	18.2%
	貸室の使用料収入(円/年)	－	－	－	－	－	－
	貸室別稼働率(%)	令和2年度	令和3年度	令和4年度	令和5年度	令和6年度	平均
	集会室	62.9%	64.2%	68.4%	67.0%	66.3%	65.8%
	学習室	19.3%	26.0%	33.3%	39.8%	39.3%	31.5%
	和室	15.5%	16.1%	17.7%	16.2%	16.9%	16.5%
	調理室	10.5%	12.2%	11.8%	8.8%	10.4%	10.7%
	ロビー（談話室）	－	1.2%	1.8%	1.6%	1.5%	1.5%
	グラウンド	0.7%	0.1%	1.0%	2.6%	3.4%	1.6%
	館外	0.2%	0.2%	0.5%	0.5%	0.8%	0.4%
	－	－	－	－	－	－	－
	－	－	－	－	－	－	－
	－	－	－	－	－	－	－
	－	－	－	－	－	－	－
	－	－	－	－	－	－	－
	－	－	－	－	－	－	－
	－	－	－	－	－	－	－
	－	－	－	－	－	－	－

⑤ コスト分析		令和2年度	令和3年度	令和4年度	令和5年度	令和6年度	平均
	利用者1人当たりコスト(円/人)	623	467	446	407	458	480
	利用者1人当たり維持管理コスト(円/人)	249	183	171	155	156	183
	利用者1人当たり事業運営コスト(円/人)	374	284	275	252	302	298
市民1人当たりコスト(円/人)		57	59	62	64	74	63

工事請負費(千円)		令和2年度	令和3年度	令和4年度	令和5年度	令和6年度	平均
		0	0	0	0	0	0

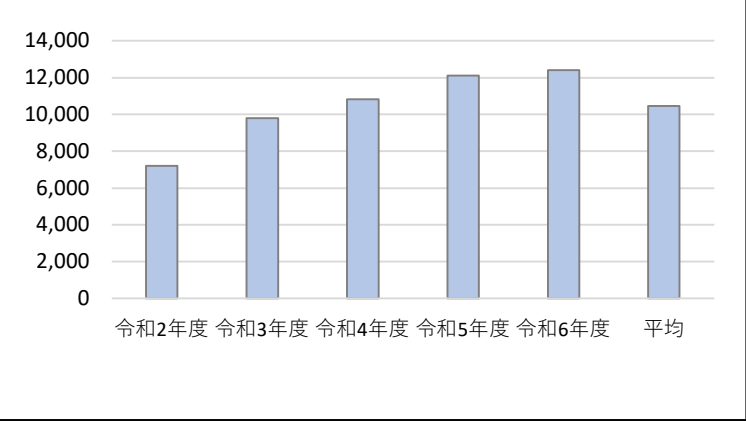
施設写真①



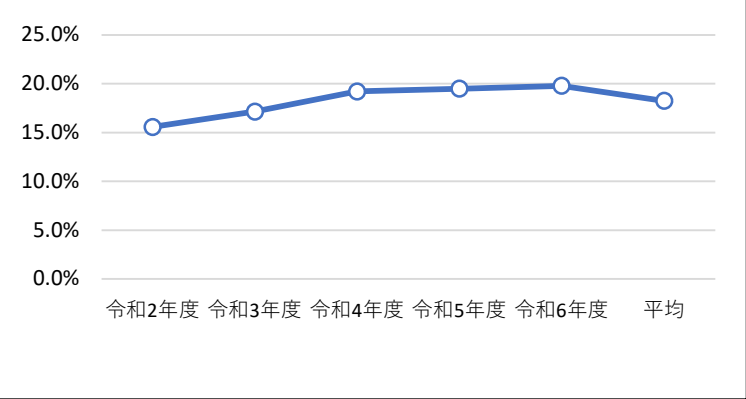
施設写真②



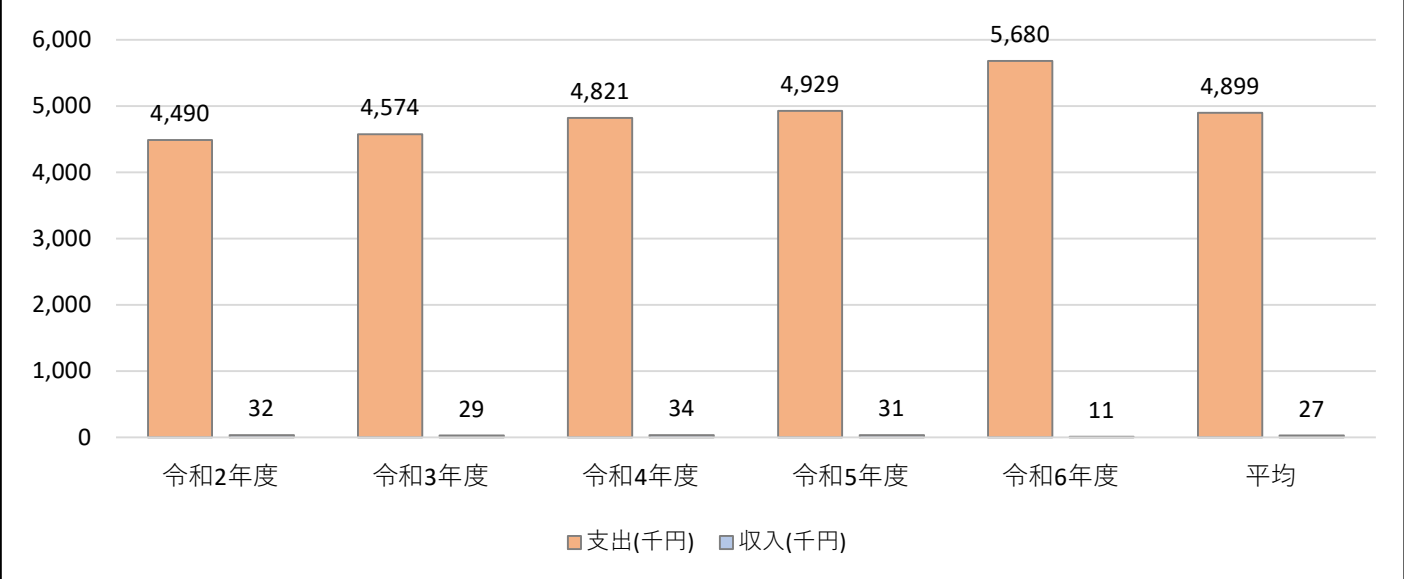
利用者(人/年) の推移



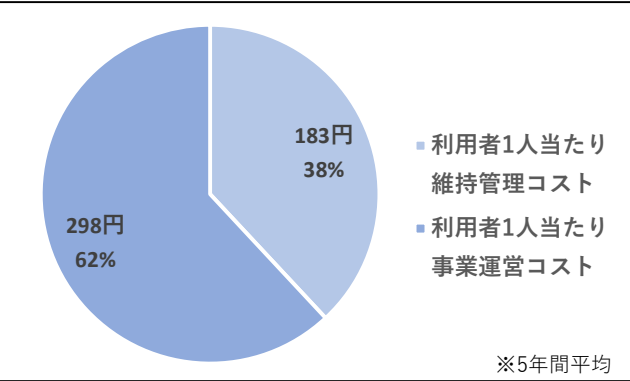
貸室全体の稼働率の推移



支出と収入の推移と平均



利用者1人当たりコスト



備考

共和公民館

施設ID: 90112

① 施 設 情 報	施設名	共和公民館			所管課		生涯学習課	
	建物名	共和公民館			主な利用者		市民・市民団体	
	住所	本庄市児玉町蛭川915-5			電話番号		0495-72-0337	
	常駐職員数	正規職員	－	会計年度任用職員		1 人	嘱託員	－
	常駐従業員数	業務委託	－	指定管理		－		
	開館時間	午前9時～午後9時30分						
	閉館日	12月28日～翌年1月4日						
	施設の主な事業内容	講座の実施、クラブ発表会の開催、集会場を提供する。						

②建物情報	施設開設時期		昭和54年	3月	施設形態	単独施設
	所有形態	建物所有	市有		構造	鉄筋コンクリート造
		土地所有	市有		階数	1 階
	耐震化の状況	耐震診断	未		耐震改修	未
		耐震診断実施時期	—		—	—
		耐震改修実施時期	—		—	—
	延床面積		402 ㎡			

③ 運営にかかるコスト	維持管理や事業 支出(千円)		令和2年度	令和3年度	令和4年度	令和5年度	令和6年度	平均
		維持管理費	1,567	2,738	2,550	1,595	1,469	1,984
		運営費	2,678	2,942	3,063	3,132	3,218	3,007
		(うち人件費)	2,386	2,463	2,475	2,548	2,666	2,508
		支出計	4,245	5,680	5,613	4,727	4,687	4,990
	収入(千円)		令和2年度	令和3年度	令和4年度	令和5年度	令和6年度	平均
			66	36	41	37	16	39
	収支(支出－収入)		4,179	5,644	5,572	4,690	4,671	4,951

④ 施設 の 利用 状況		令和2年度	令和3年度	令和4年度	令和5年度	令和6年度	平均
	利用者(人/年)	4,424	5,889	7,687	8,822	8,180	7,000
	貸室全体の稼働率(%)	16.4%	18.1%	21.5%	23.8%	22.7%	20.5%
	貸室の使用料収入(円/年)	－	－	－	－	－	－
	貸室別稼働率(%)	令和2年度	令和3年度	令和4年度	令和5年度	令和6年度	平均
	集会室	37.4%	38.8%	46.0%	54.1%	43.1%	43.9%
	和室	10.8%	13.4%	14.2%	15.0%	18.2%	14.3%
	会議室	10.9%	13.5%	16.7%	17.9%	19.4%	15.7%
	調理室	6.4%	6.6%	9.1%	8.4%	10.2%	8.1%
	－	－	－	－	－	－	－
	－	－	－	－	－	－	－
	－	－	－	－	－	－	－
	－	－	－	－	－	－	－
	－	－	－	－	－	－	－
	－	－	－	－	－	－	－
	－	－	－	－	－	－	－
	－	－	－	－	－	－	－
	－	－	－	－	－	－	－
	－	－	－	－	－	－	－
	－	－	－	－	－	－	－

⑤ コスト 分析		令和2年度	令和3年度	令和4年度	令和5年度	令和6年度	平均
	利用者1人当たりコスト (円/人)	960	965	730	536	573	753
	利用者1人当たり維持管理コスト (円/人)	354	465	332	181	180	302
	利用者1人当たり事業運営コスト (円/人)	605	500	398	355	393	450
市民1人当たりコスト (円/人)		54	73	72	61	61	64

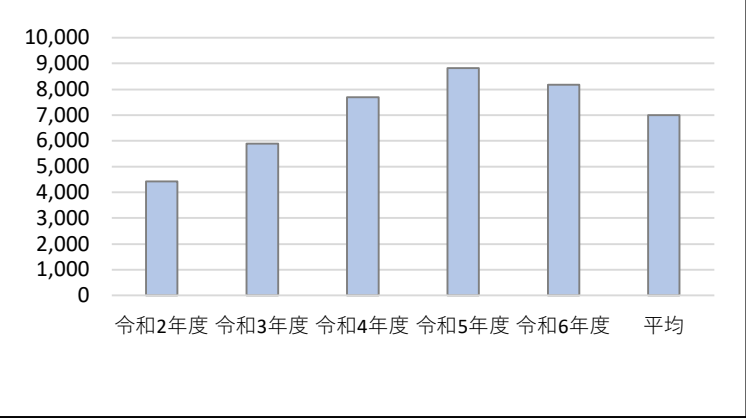
工事請負費(千円)		令和2年度	令和3年度	令和4年度	令和5年度	令和6年度	平均
		0	748	0	0	0	150

施設写真①

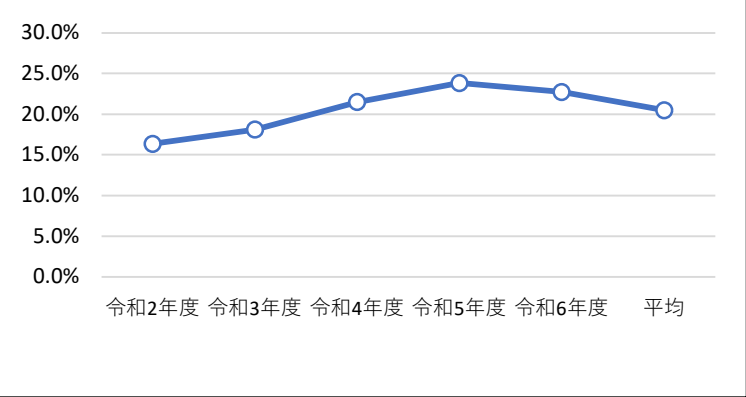


施設写真②

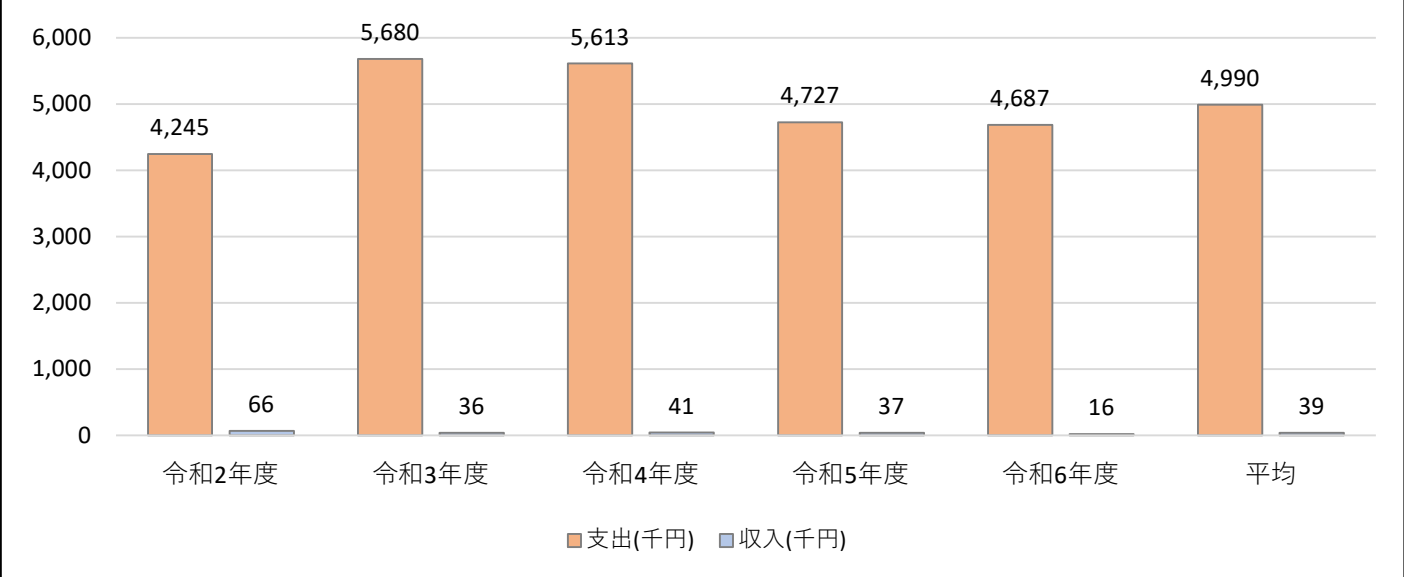
利用者(人/年) の推移



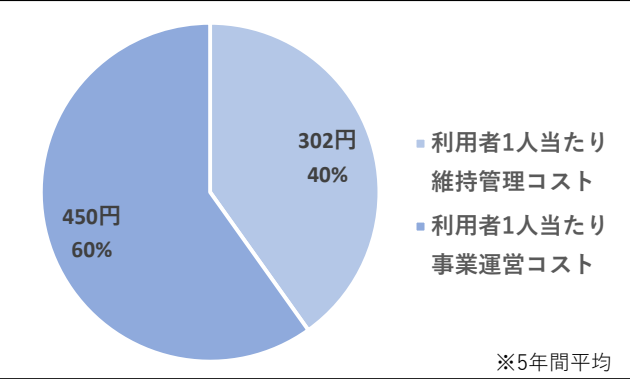
貸室全体の稼働率の推移



支出と収入の推移と平均



利用者1人当たりコスト



備考

児玉公民館

施設ID: 90114

① 施 設 情 報	施設名	児玉公民館			所管課	生涯学習課	
	建物名	児玉総合支所（アスピアこだま）			主な利用者	市民・市民団体	
	住所	本庄市児玉町八幡山368			電話番号	0495-72-4789	
	常駐職員数	正規職員	－	会計年度任用職員	1人	嘱託員	－
	常駐従業員数	業務委託	－	指定管理	－		
	開館時間	午前9時～午後9時30分					
	閉館日	12月28日～翌年1月4日					
	施設の主な事業内容	会議室を貸し出したり、主催講座を開講し、市民に学びの場を提供する。					

② 建物 情報	施設開設時期		平成27年	6月	施設形態	複合施設
	所有形態	建物所有	市有		構造	鉄筋コンクリート造
		土地所有	市有		階数	2 階
	耐震化の 状況	耐震診断	－		耐震改修	－
		耐震診断実施時期	－		－	－
		耐震改修実施時期	－		－	－
	延床面積		2,336 m ²			

③ 維持管理や事業 運営にかかるコスト	支出(千円)		令和2年度	令和3年度	令和4年度	令和5年度	令和6年度	平均
		維持管理費	22	22	22	22	17	21
		運営費	2,747	2,786	2,822	2,930	3,000	2,857
		(うち人件費)	2,386	2,463	2,475	2,548	2,666	2,508
		支出計	2,769	2,808	2,844	2,952	3,017	2,878
	収入(千円)		令和2年度	令和3年度	令和4年度	令和5年度	令和6年度	平均
			0	0	0	0	0	0
	収支(支出－収入)		2,769	2,808	2,844	2,952	3,017	2,878

④ 施設の利用状況		令和2年度	令和3年度	令和4年度	令和5年度	令和6年度	平均
	利用者(人/年)	10,184	13,125	13,926	14,921	15,512	13,534
	貸室全体の稼働率(%)	28.7%	23.3%	22.7%	21.1%	23.3%	23.8%
	貸室の使用料収入(円/年)	－	－	－	－	－	－
	貸室別稼働率(%)	令和2年度	令和3年度	令和4年度	令和5年度	令和6年度	平均
	会議室①	24.6%	19.1%	19.5%	18.9%	22.1%	20.9%
	会議室②	42.6%	34.6%	36.1%	29.2%	33.9%	35.3%
	会議室③	21.1%	12.5%	5.6%	4.5%	5.0%	9.7%
	多目的室	59.2%	53.0%	54.7%	52.9%	57.3%	55.4%
	和室	12.7%	8.4%	9.4%	10.1%	10.1%	10.1%
	調理室	12.0%	12.3%	10.9%	10.9%	11.2%	11.5%
	－	－	－	－	－	－	－
	－	－	－	－	－	－	－
	－	－	－	－	－	－	－
	－	－	－	－	－	－	－
	－	－	－	－	－	－	－
	－	－	－	－	－	－	－
	－	－	－	－	－	－	－
	－	－	－	－	－	－	－
	－	－	－	－	－	－	－

⑤ コスト分析		令和2年度	令和3年度	令和4年度	令和5年度	令和6年度	平均
	利用者1人当たりコスト(円/人)	272	214	204	198	194	216
	利用者1人当たり維持管理コスト(円/人)	2	2	2	1	1	2
	利用者1人当たり事業運営コスト(円/人)	270	212	203	196	193	215
市民1人当たりコスト(円/人)		35	36	37	38	39	37

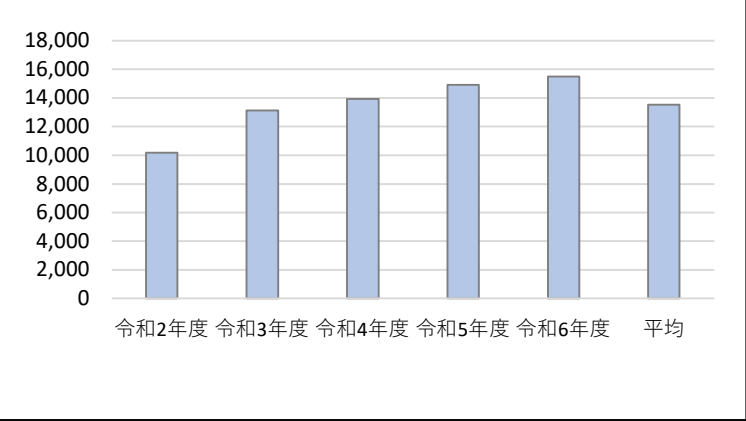
工事請負費(千円)		令和2年度	令和3年度	令和4年度	令和5年度	令和6年度	平均
		0	0	0	0	0	0

施設写真①

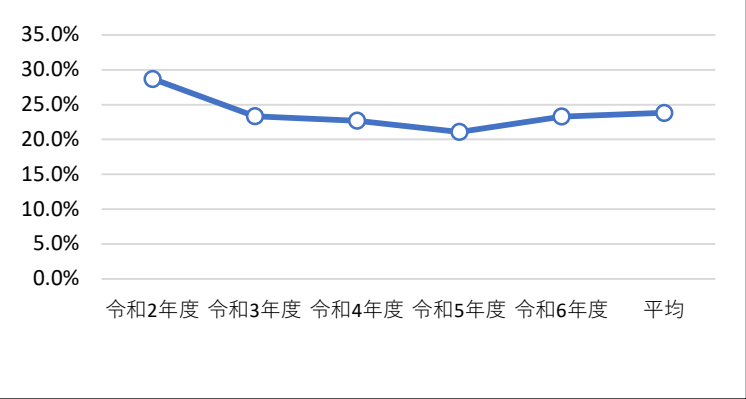


施設写真②

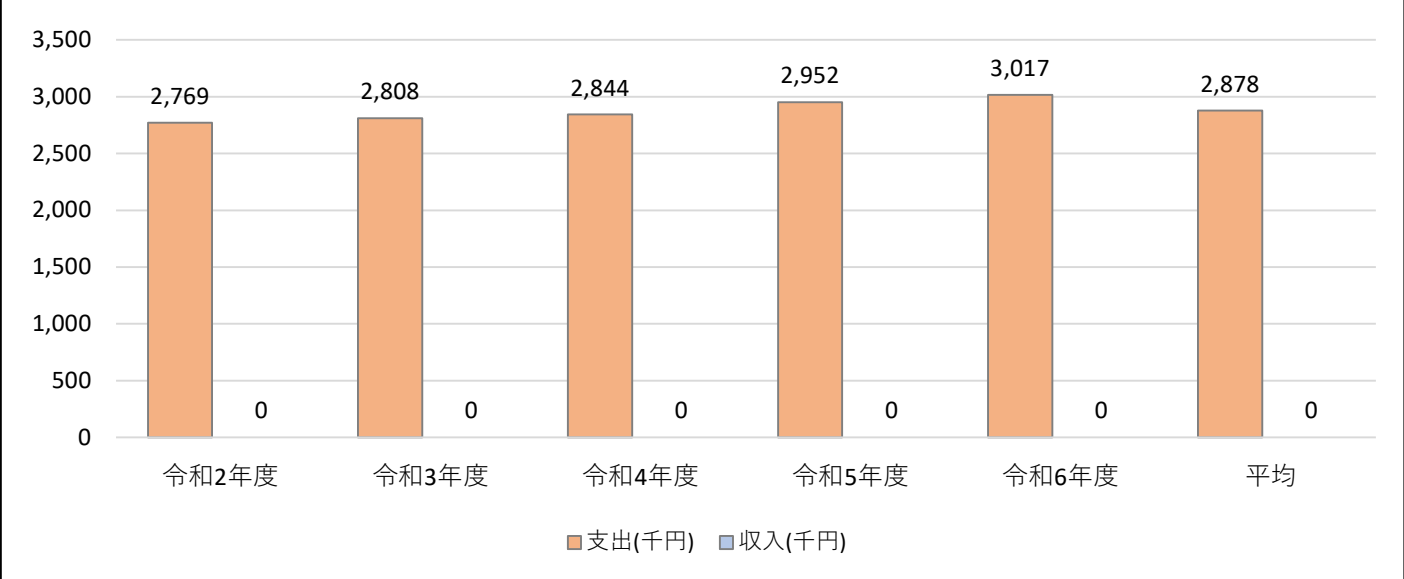
利用者(人/年) の推移



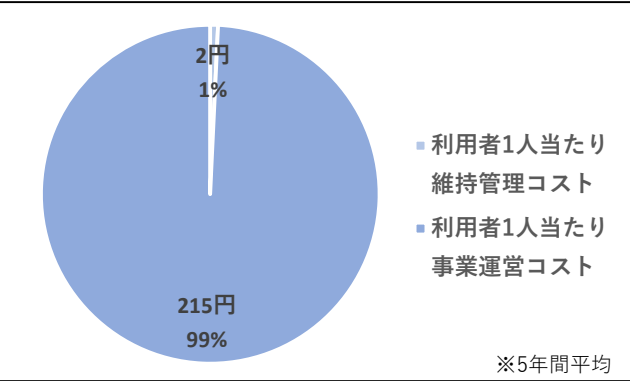
貸室全体の稼働率の推移



支出と収入の推移と平均



利用者1人当たりコスト



備考