

本庄東小学校

施設ID: 90805

① 施 設 情 報	施設名	本庄東小学校			所管課	教育総務課	
	建物名	本庄東小学校			主な利用者	市内の児童	
	住所	本庄市日の出1-2-1			電話番号	0495-21-3051	
	常駐職員数	正規職員	39 人	会計年度任用職員	9 人	嘱託員	0 人
	常駐従業員数	業務委託	0 人	指定管理	0 人		
	開館時間	午前8時20分から午後3時45分まで					
	閉館日	土、日祝日。夏休み、冬休み、春休み。					
	施設の主な事業内容	児童の教育。					

②建物情報	施設開設時期		昭和60年	3月	施設形態	単独施設
	所有形態	建物所有	市有		構造	鉄筋コンクリート造 他
		土地所有	市有		階数	3 階
	耐震化の状況	耐震診断	－		耐震改修	－
		耐震診断実施時期	－		－	－
		耐震改修実施時期	－		－	－
	延床面積		8,657 ㎡			

③ 運営にかかるコスト	維持管理や事業 支出(千円)		令和2年度	令和3年度	令和4年度	令和5年度	令和6年度	平均
		維持管理費	43,859	45,627	29,306	47,333	24,321	38,089
		運営費	51,184	38,825	41,293	39,299	39,623	42,045
		(うち人件費)	0	0	0	0	0	0
		支出計	95,043	84,452	70,599	86,632	63,944	80,134
	収入(千円)		令和2年度	令和3年度	令和4年度	令和5年度	令和6年度	平均
			22,781	821	846	8	7	4,893
	収支(支出－収入)		72,262	83,631	69,753	86,624	63,937	75,241

④ 施設 の 利 用 状 況		令和2年度	令和3年度	令和4年度	令和5年度	令和6年度	平均
	児童数(人/年)	624	601	615	588	627	611
	貸室全体の稼働率(%)	0.0%	0.0%	0.0%	0.0%	0.0%	0.0%
	貸室の使用料収入(円/年)	－	－	－	－	－	－
	貸室別稼働率(%)	令和2年度	令和3年度	令和4年度	令和5年度	令和6年度	平均
	児童数	－	－	－	－	－	－
	－	－	－	－	－	－	－
	－	－	－	－	－	－	－
	－	－	－	－	－	－	－
	－	－	－	－	－	－	－
	－	－	－	－	－	－	－
	－	－	－	－	－	－	－
	－	－	－	－	－	－	－
	－	－	－	－	－	－	－
	－	－	－	－	－	－	－
	－	－	－	－	－	－	－
	－	－	－	－	－	－	－
	－	－	－	－	－	－	－
	－	－	－	－	－	－	－
	－	－	－	－	－	－	－

⑤ コスト 分析		令和2年度	令和3年度	令和4年度	令和5年度	令和6年度	平均
	児童1人当たりコスト (円/人)	152,313	140,519	114,795	147,333	101,984	131,389
	児童1人当たり維持管理コスト (円/人)	70,287	75,918	47,652	80,498	38,789	62,629
	児童1人当たり事業運営コスト (円/人)	82,026	64,601	67,143	66,835	63,195	68,760
	市民1人当たりコスト (円/人)	1,216	1,085	909	1,118	829	1,031

工事請負費(千円)		令和2年度	令和3年度	令和4年度	令和5年度	令和6年度	平均
		16,856	21,407	4,215	35,650	264	15,678

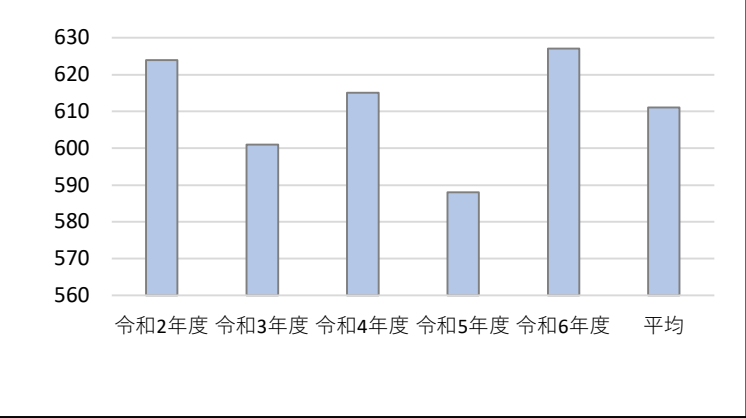
施設写真①



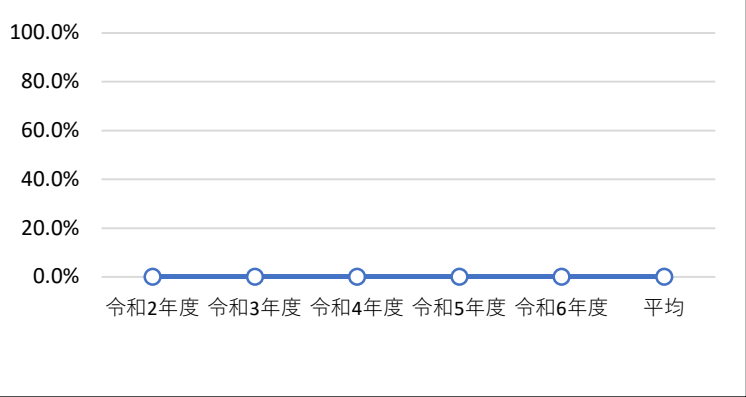
施設写真②



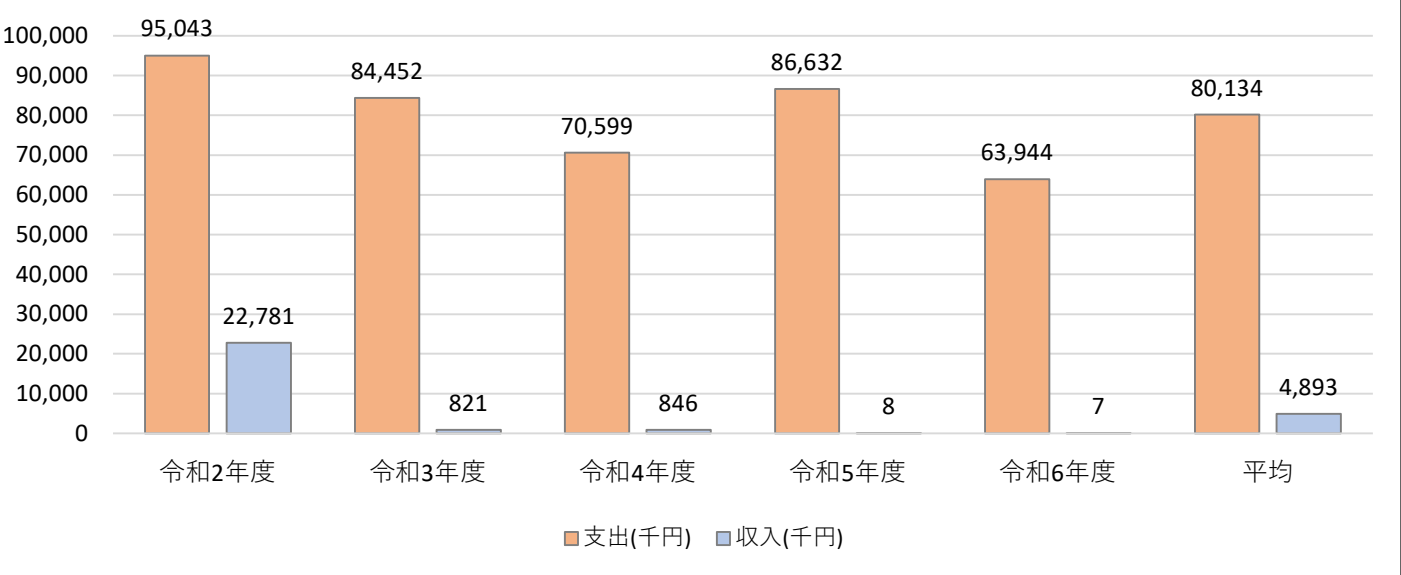
児童数(人/年) の推移



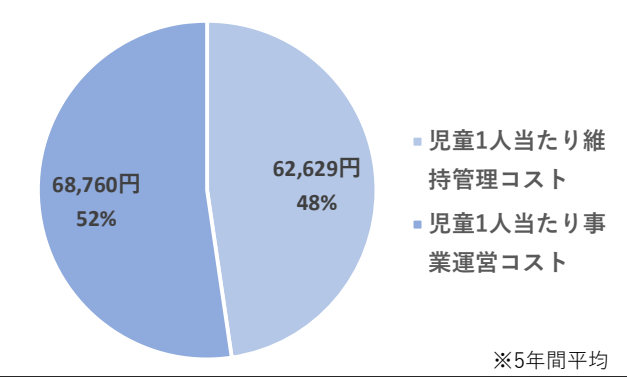
貸室全体の稼働率の推移



支出と収入の推移と平均



児童1人当たりコスト



備考

本庄西小学校

施設ID: 90806

① 施 設 情 報	施設名	本庄西小学校			所管課	教育総務課	
	建物名	本庄西小学校			主な利用者	市内の児童	
	住所	本庄市千代田4-3-2			電話番号	0495-21-4361	
	常駐職員数	正規職員	30 人	会計年度任用職員	6 人	嘱託員	0 人
	常駐従業員数	業務委託	0 人	指定管理	0 人		
	開館時間	午前8時20分から午後4時まで					
	閉館日	土、日祝日。夏休み、冬休み、春休み。					
	施設の主な事業内容	児童の教育。					

②建物情報	施設開設時期		昭和53年	8月	施設形態	単独施設
	所有形態	建物所有	市有		構造	鉄筋コンクリート造 他
		土地所有	市有		階数	3 階
	耐震化の状況	耐震診断	済		耐震改修	済
		耐震診断実施時期	平成17年度		平成21年度	—
		耐震改修実施時期	平成18年度		平成26年度	—
	延床面積		6,993 ㎡			

③ 運営にかかるコスト	維持管理や事業 支出(千円)		令和2年度	令和3年度	令和4年度	令和5年度	令和6年度	平均
		維持管理費	207,573	53,692	21,886	28,662	25,740	67,511
		運営費	36,421	36,100	37,144	36,715	35,937	36,463
		(うち人件費)	0	0	0	0	0	0
		支出計	243,994	89,792	59,030	65,377	61,677	103,974
	収入(千円)		令和2年度	令和3年度	令和4年度	令和5年度	令和6年度	平均
			74,603	20,881	871	218	35	19,322
	収支(支出－収入)		169,391	68,911	58,159	65,159	61,642	84,652

④ 施設 の 利 用 状 況		令和2年度	令和3年度	令和4年度	令和5年度	令和6年度	平均
	児童数(人/年)	283	271	273	265	262	271
	貸室全体の稼働率(%)	0.0%	0.0%	0.0%	0.0%	0.0%	0.0%
	貸室の使用料収入(円/年)	—	—	—	—	—	—
	貸室別稼働率(%)	令和2年度	令和3年度	令和4年度	令和5年度	令和6年度	平均
	児童数	—	—	—	—	—	—
	—	—	—	—	—	—	—
	—	—	—	—	—	—	—
	—	—	—	—	—	—	—
	—	—	—	—	—	—	—
	—	—	—	—	—	—	—
	—	—	—	—	—	—	—
	—	—	—	—	—	—	—
	—	—	—	—	—	—	—
	—	—	—	—	—	—	—
	—	—	—	—	—	—	—
	—	—	—	—	—	—	—
	—	—	—	—	—	—	—
	—	—	—	—	—	—	—
	—	—	—	—	—	—	—

⑤ コスト 分析		令和2年度	令和3年度	令和4年度	令和5年度	令和6年度	平均
	児童1人当たりコスト (円/人)	862,170	331,336	216,227	246,706	235,408	378,369
	児童1人当たり維持管理コスト (円/人)	733,473	198,125	80,168	108,158	98,244	243,634
	児童1人当たり事業運営コスト (円/人)	128,696	133,210	136,059	138,547	137,164	134,735
	市民1人当たりコスト (円/人)	3,123	1,153	760	843	799	1,336

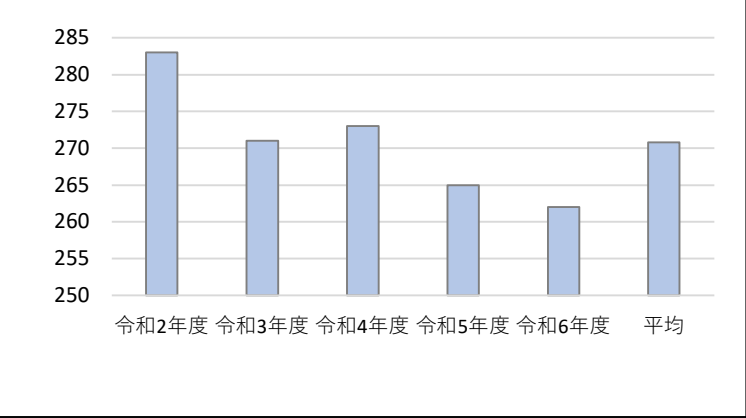
工事請負費(千円)		令和2年度	令和3年度	令和4年度	令和5年度	令和6年度	平均
		192,963	31,535	635	5,385	0	46,104

施設写真①

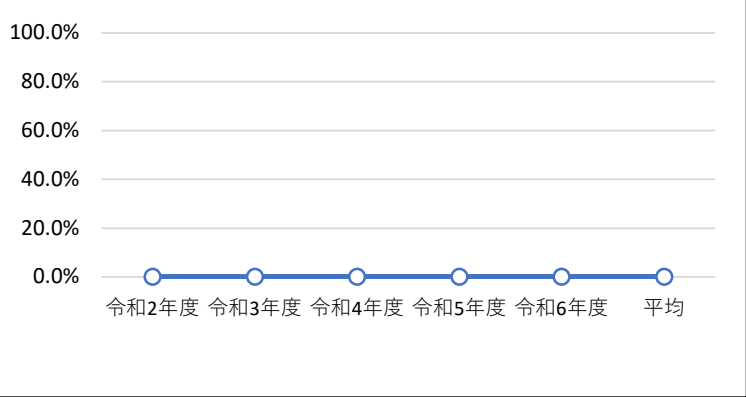


施設写真②

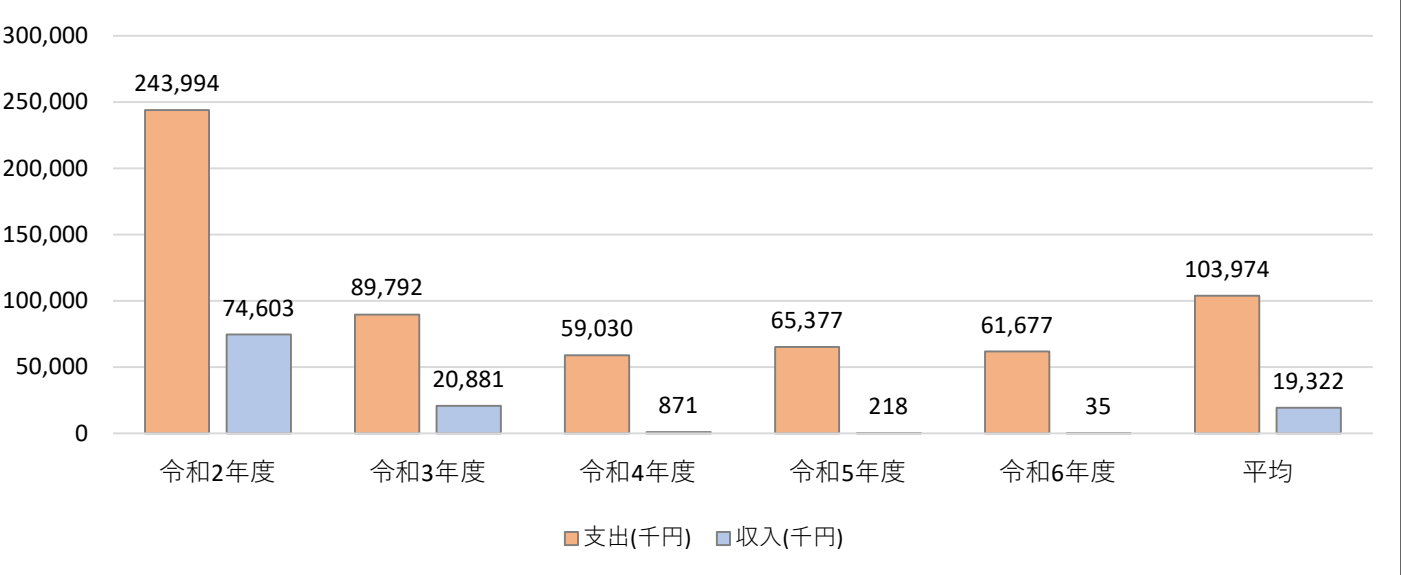
児童数(人/年) の推移



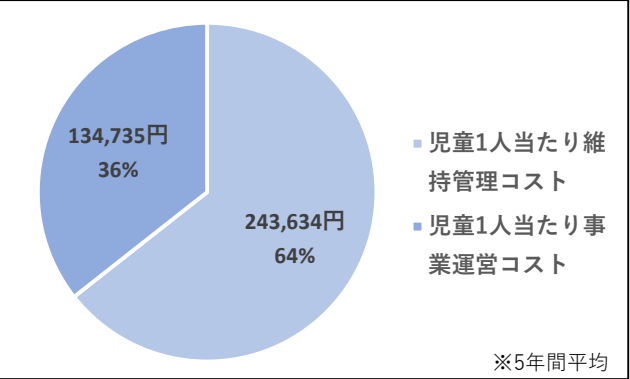
貸室全体の稼働率の推移



支出と収入の推移と平均



児童1人当たりコスト



備考

藤田小学校

施設ID: 90807

① 施 設 情 報	施設名	藤田小学校			所管課	教育総務課	
	建物名	藤田小学校			主な利用者	市内の児童	
	住所	本庄市牧西1171			電話番号	0495-22-2981	
	常駐職員数	正規職員	13 人	会計年度任用職員	1 人	嘱託員	0 人
	常駐従業員数	業務委託	0 人	指定管理	0 人		
	開館時間	午前8時15分から午後3時45分まで					
	閉館日	土、日祝日。夏休み、冬休み、春休み。					
	施設の主な事業内容	児童の教育。					

②建物情報	施設開設時期		昭和53年	3月	施設形態	単独施設
	所有形態	建物所有	市有		構造	鉄筋コンクリート造 他
		土地所有	市有		階数	3 階
	耐震化の状況	耐震診断	済		耐震改修	済
		耐震診断実施時期	平成21年度		—	—
		耐震改修実施時期	平成22年度		平成24年度	—
	延床面積		4,280 ㎡			

③ 維持管理や事業 運営にかかるコスト	支出(千円)		令和2年度	令和3年度	令和4年度	令和5年度	令和6年度	平均
		維持管理費	28,832	18,632	19,186	49,797	26,241	28,538
		運営費	45,730	34,925	35,096	35,205	34,845	37,160
		(うち人件費)	0	0	0	0	0	0
		支出計	74,562	53,557	54,282	85,002	61,086	65,698
	収入(千円)		令和2年度	令和3年度	令和4年度	令和5年度	令和6年度	平均
			19,990	834	864	208	4,759	5,331
	収支(支出－収入)		54,572	52,723	53,418	84,794	56,327	60,367

④ 施設の利用状況		令和2年度	令和3年度	令和4年度	令和5年度	令和6年度	平均
	児童数(人/年)	103	91	85	85	84	90
	貸室全体の稼働率(%)	0.0%	0.0%	0.0%	0.0%	0.0%	0.0%
	貸室の使用料収入(円/年)	—	—	—	—	—	—
	貸室別稼働率(%)	令和2年度	令和3年度	令和4年度	令和5年度	令和6年度	平均
	児童数	—	—	—	—	—	—
	—	—	—	—	—	—	—
	—	—	—	—	—	—	—
	—	—	—	—	—	—	—
	—	—	—	—	—	—	—
	—	—	—	—	—	—	—
	—	—	—	—	—	—	—
	—	—	—	—	—	—	—
	—	—	—	—	—	—	—
	—	—	—	—	—	—	—
	—	—	—	—	—	—	—
	—	—	—	—	—	—	—
	—	—	—	—	—	—	—
	—	—	—	—	—	—	—
	—	—	—	—	—	—	—
	—	—	—	—	—	—	—
	—	—	—	—	—	—	—
	—	—	—	—	—	—	—
	—	—	—	—	—	—	—
	—	—	—	—	—	—	—

⑤ コスト分析		令和2年度	令和3年度	令和4年度	令和5年度	令和6年度	平均
	児童1人当たりコスト(円/人)	723,903	588,538	638,612	1,000,024	727,214	735,658
	児童1人当たり維持管理コスト(円/人)	279,922	204,747	225,718	585,847	312,393	321,725
	児童1人当たり事業運営コスト(円/人)	443,981	383,791	412,894	414,176	414,821	413,933
	市民1人当たりコスト(円/人)	954	688	699	1,097	792	846

工事請負費(千円)		令和2年度	令和3年度	令和4年度	令和5年度	令和6年度	平均
		16,941	0	1,530	0	9,198	5,534

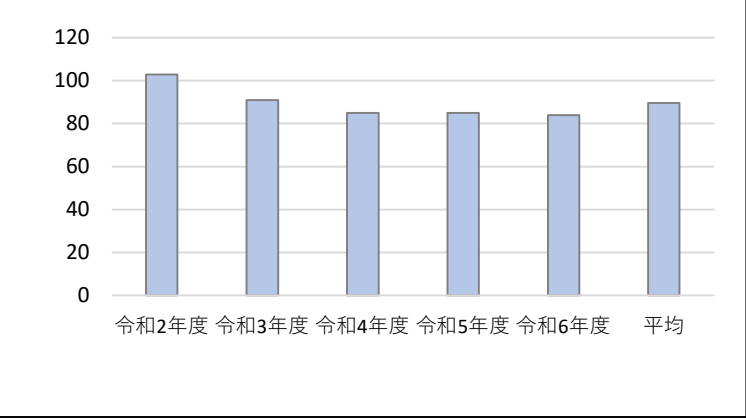
施設写真①



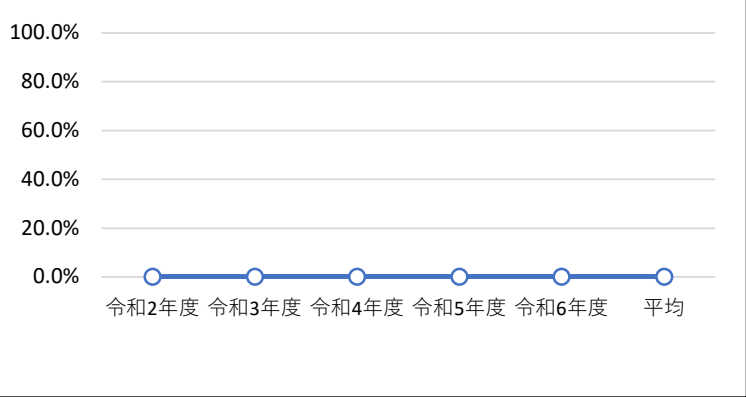
施設写真②



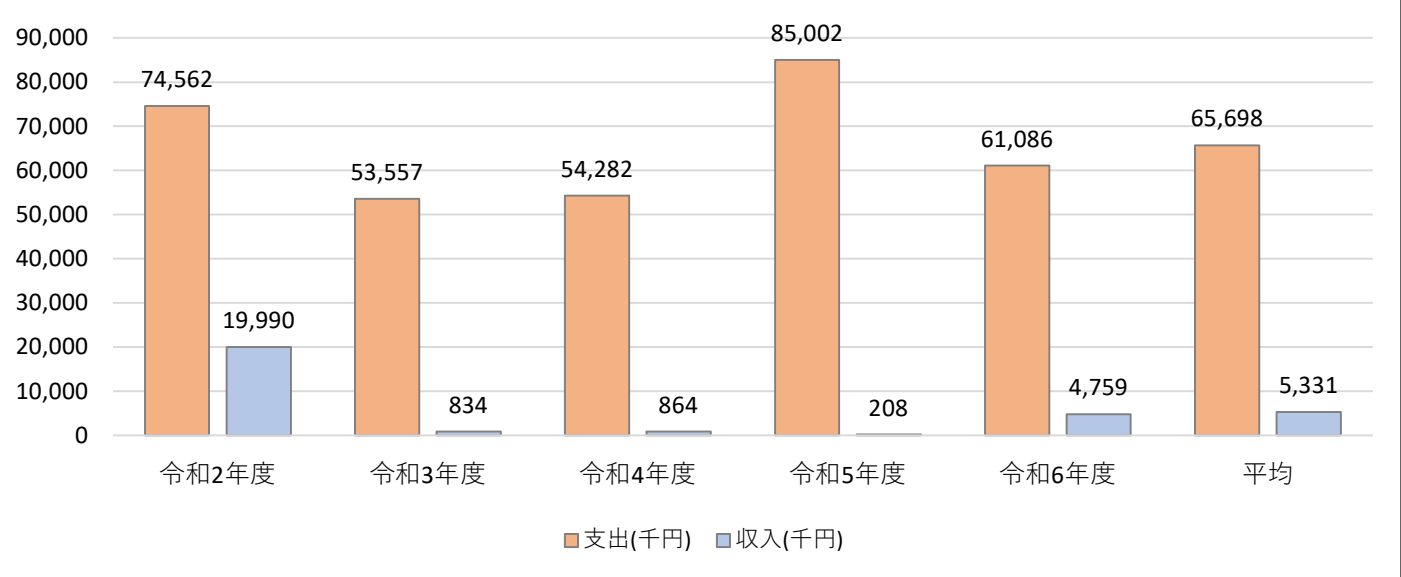
児童数(人/年) の推移



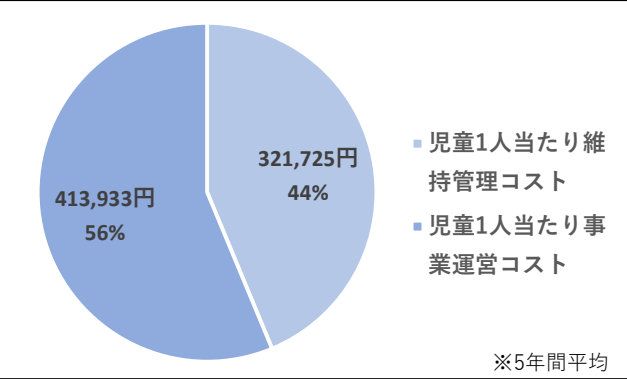
貸室全体の稼働率の推移



支出と収入の推移と平均



児童1人当たりコスト



備考

仁手小学校

施設ID: 90808

① 施 設 情 報	施設名	仁手小学校			所管課	教育総務課	
	建物名	仁手小学校			主な利用者	市内の児童	
	住所	本庄市仁手618			電話番号	0495-22-2967	
	常駐職員数	正規職員	11 人	会計年度任用職員	2 人	嘱託員	0 人
	常駐従業員数	業務委託	0 人	指定管理	0 人		
	開館時間	午前8時20分から午後3時40分まで					
	閉館日	土、日祝日。夏休み、冬休み、春休み。					
	施設の主な事業内容	児童の教育。					

②建物情報	施設開設時期		昭和59年	3月	施設形態	単独施設
	所有形態	建物所有	市有		構造	鉄筋コンクリート造 他
		土地所有	市有		階数	3 階
	耐震化の状況	耐震診断	済		耐震改修	済
		耐震診断実施時期	平成21年度		—	—
		耐震改修実施時期	平成25年度		—	—
	延床面積		3,180 ㎡			

③ 運営にかかるコスト	維持管理や事業 支出(千円)		令和2年度	令和3年度	令和4年度	令和5年度	令和6年度	平均
		維持管理費	24,707	18,214	19,279	19,618	16,286	19,621
		運営費	35,795	34,686	35,021	35,303	34,990	35,159
		(うち人件費)	0	0	0	0	0	0
		支出計	60,502	52,900	54,300	54,921	51,276	54,780
	収入(千円)		令和2年度	令和3年度	令和4年度	令和5年度	令和6年度	平均
			12,220	814	839	1	1	2,775
	収支(支出－収入)		48,282	52,086	53,461	54,920	51,275	52,005

④ 施設の 利用 状況		令和2年度	令和3年度	令和4年度	令和5年度	令和6年度	平均
	児童数(人/年)	58	59	60	55	45	55
	貸室全体の稼働率(%)	0.0%	0.0%	0.0%	0.0%	0.0%	0.0%
	貸室の使用料収入(円/年)	—	—	—	—	—	—
	貸室別稼働率(%)	令和2年度	令和3年度	令和4年度	令和5年度	令和6年度	平均
	児童数	—	—	—	—	—	—
	—	—	—	—	—	—	—
	—	—	—	—	—	—	—
	—	—	—	—	—	—	—
	—	—	—	—	—	—	—
	—	—	—	—	—	—	—
	—	—	—	—	—	—	—
	—	—	—	—	—	—	—
	—	—	—	—	—	—	—
	—	—	—	—	—	—	—
	—	—	—	—	—	—	—
	—	—	—	—	—	—	—
	—	—	—	—	—	—	—
	—	—	—	—	—	—	—
	—	—	—	—	—	—	—
	—	—	—	—	—	—	—
	—	—	—	—	—	—	—
	—	—	—	—	—	—	—
	—	—	—	—	—	—	—
	—	—	—	—	—	—	—
	—	—	—	—	—	—	—

⑤ コスト分析		令和2年度	令和3年度	令和4年度	令和5年度	令和6年度	平均
	児童1人当たりコスト(円/人)	1,043,138	896,610	905,000	998,564	1,139,467	996,556
	児童1人当たり維持管理コスト(円/人)	425,983	308,712	321,317	356,691	361,911	354,923
	児童1人当たり事業運営コスト(円/人)	617,155	587,898	583,683	641,873	777,556	641,633
	市民1人当たりコスト(円/人)	774	679	700	708	665	705

工事請負費(千円)		令和2年度	令和3年度	令和4年度	令和5年度	令和6年度	平均
		13,671	0	222	0	1,298	3,038

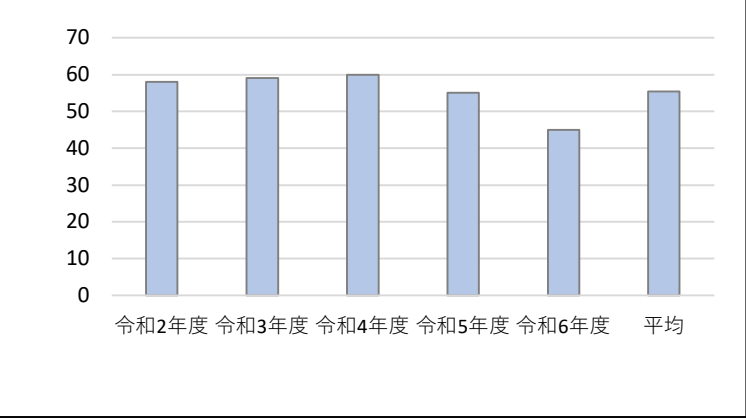
施設写真①



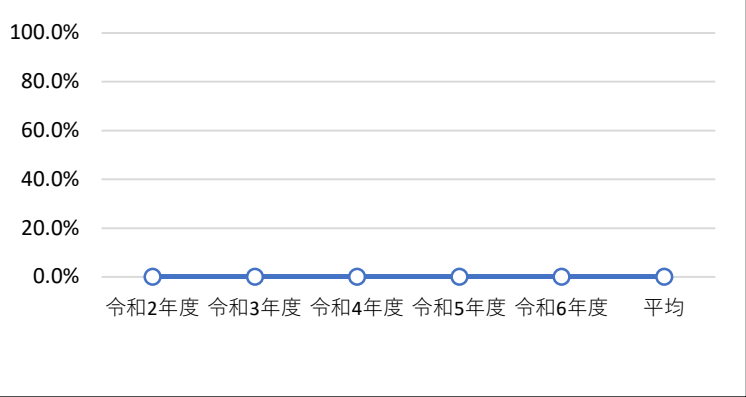
施設写真②



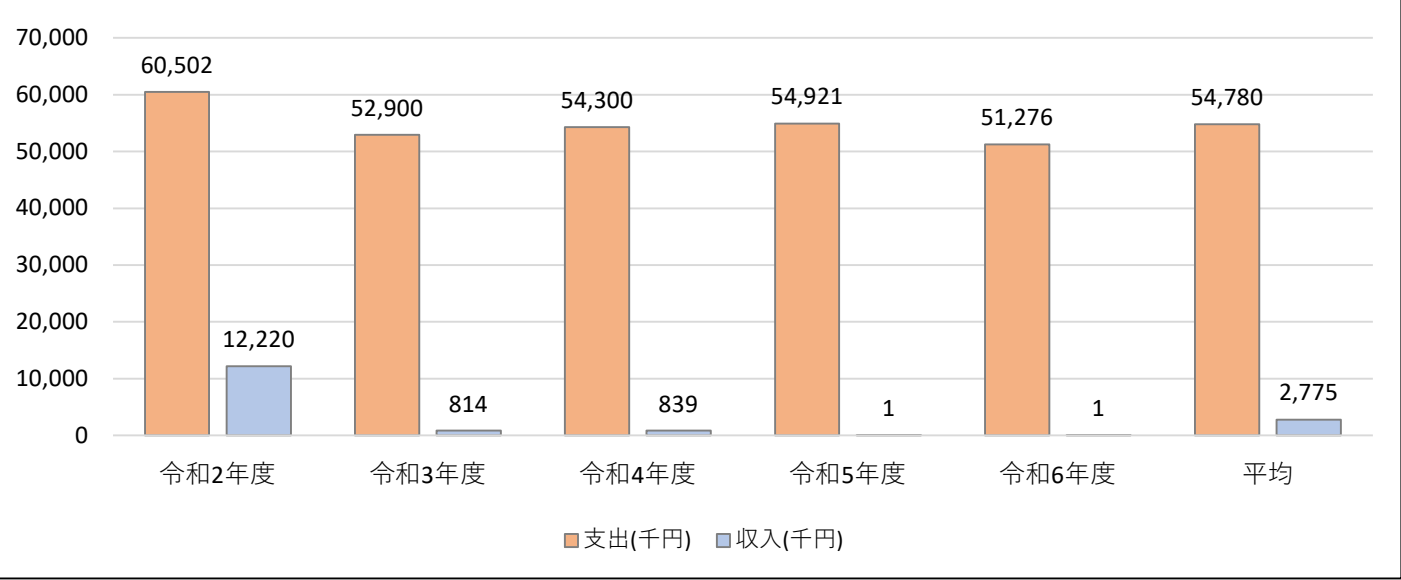
児童数(人/年) の推移



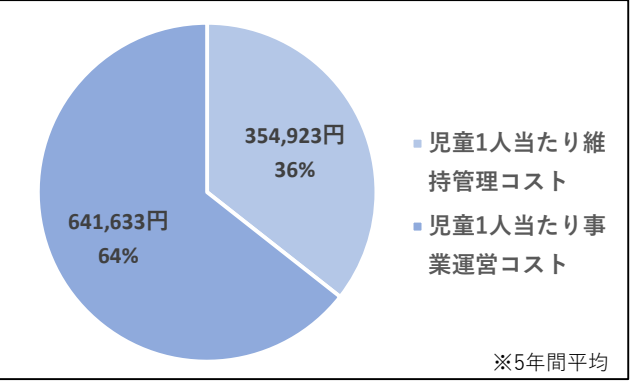
貸室全体の稼働率の推移



支出と収入の推移と平均



児童1人当たりコスト



備考

旭小学校

施設ID: 90809

① 施 設 情 報	施設名	旭小学校			所管課	教育総務課	
	建物名	旭小学校			主な利用者	市内の児童	
	住所	本庄市都島78			電話番号	0495-22-3463	
	常駐職員数	正規職員	23 人	会計年度任用職員	4 人	嘱託員	0 人
	常駐従業員数	業務委託	0 人	指定管理	0 人		
	開館時間	午前8時15分から午後3時50分まで					
	閉館日	土、日祝日。夏休み、冬休み、春休み。					
	施設の主な事業内容	児童の教育。					

② 建物情報	施設開設時期		昭和46年	4月	施設形態	単独施設
	所有形態	建物所有	市有		構造	鉄筋コンクリート造 他
		土地所有	市有		階数	3 階
	耐震化の状況	耐震診断	済		耐震改修	済
		耐震診断実施時期	平成8年度		平成21年度	—
		耐震改修実施時期	平成10年度		平成25年度	—
	延床面積		4,764 ㎡			

③ 運営にかかるコスト	維持管理や事業 支出(千円)		令和2年度	令和3年度	令和4年度	令和5年度	令和6年度	平均
		維持管理費	160,585	38,379	42,383	26,316	21,236	57,780
		運営費	46,751	34,942	36,781	35,906	35,579	37,992
		(うち人件費)	0	0	0	0	0	0
		支出計	207,336	73,321	79,164	62,222	56,815	95,772
	収入(千円)		令和2年度	令和3年度	令和4年度	令和5年度	令和6年度	平均
			59,292	822	846	193	8	12,232
	収支(支出－収入)		148,044	72,499	78,318	62,029	56,807	83,539

④ 施設の 利用 状況		令和2年度	令和3年度	令和4年度	令和5年度	令和6年度	平均
	児童数(人/年)	285	261	255	257	249	261
	貸室全体の稼働率(%)	0.0%	0.0%	0.0%	0.0%	0.0%	0.0%
	貸室の使用料収入(円/年)	—	—	—	—	—	—
	貸室別稼働率(%)	令和2年度	令和3年度	令和4年度	令和5年度	令和6年度	平均
	児童数	—	—	—	—	—	—
	—	—	—	—	—	—	—
	—	—	—	—	—	—	—
	—	—	—	—	—	—	—
	—	—	—	—	—	—	—
	—	—	—	—	—	—	—
	—	—	—	—	—	—	—
	—	—	—	—	—	—	—
	—	—	—	—	—	—	—
	—	—	—	—	—	—	—
	—	—	—	—	—	—	—
	—	—	—	—	—	—	—
	—	—	—	—	—	—	—
	—	—	—	—	—	—	—
	—	—	—	—	—	—	—
	—	—	—	—	—	—	—
	—	—	—	—	—	—	—
	—	—	—	—	—	—	—
	—	—	—	—	—	—	—
	—	—	—	—	—	—	—
	—	—	—	—	—	—	—

⑤ コスト分析		令和2年度	令和3年度	令和4年度	令和5年度	令和6年度	平均
	児童1人当たりコスト(円/人)	727,495	280,923	310,447	242,109	228,173	357,829
	児童1人当たり維持管理コスト(円/人)	563,456	147,046	166,208	102,397	85,285	212,878
	児童1人当たり事業運営コスト(円/人)	164,039	133,877	144,239	139,712	142,888	144,951
	市民1人当たりコスト(円/人)	2,653	942	1,020	803	736	1,231

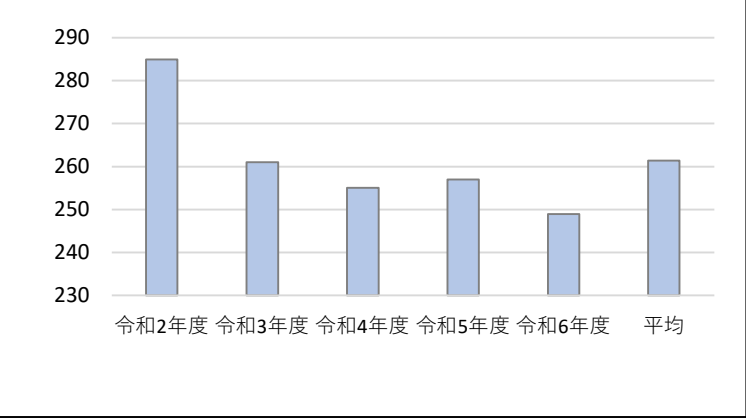
工事請負費(千円)		令和2年度	令和3年度	令和4年度	令和5年度	令和6年度	平均
		152,350	14,467	27,208	10,376	2,805	41,441

施設写真①

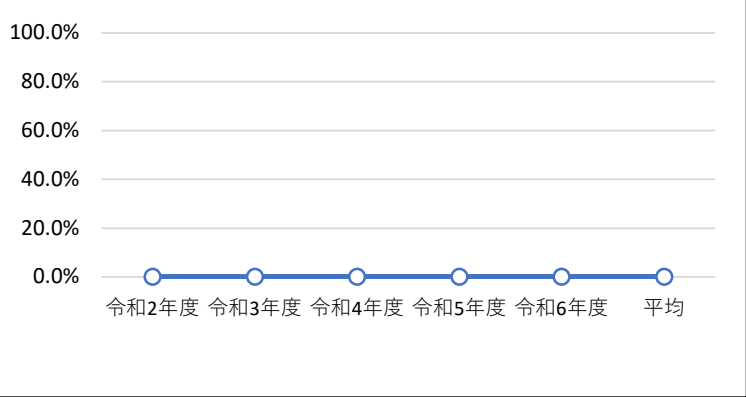


施設写真②

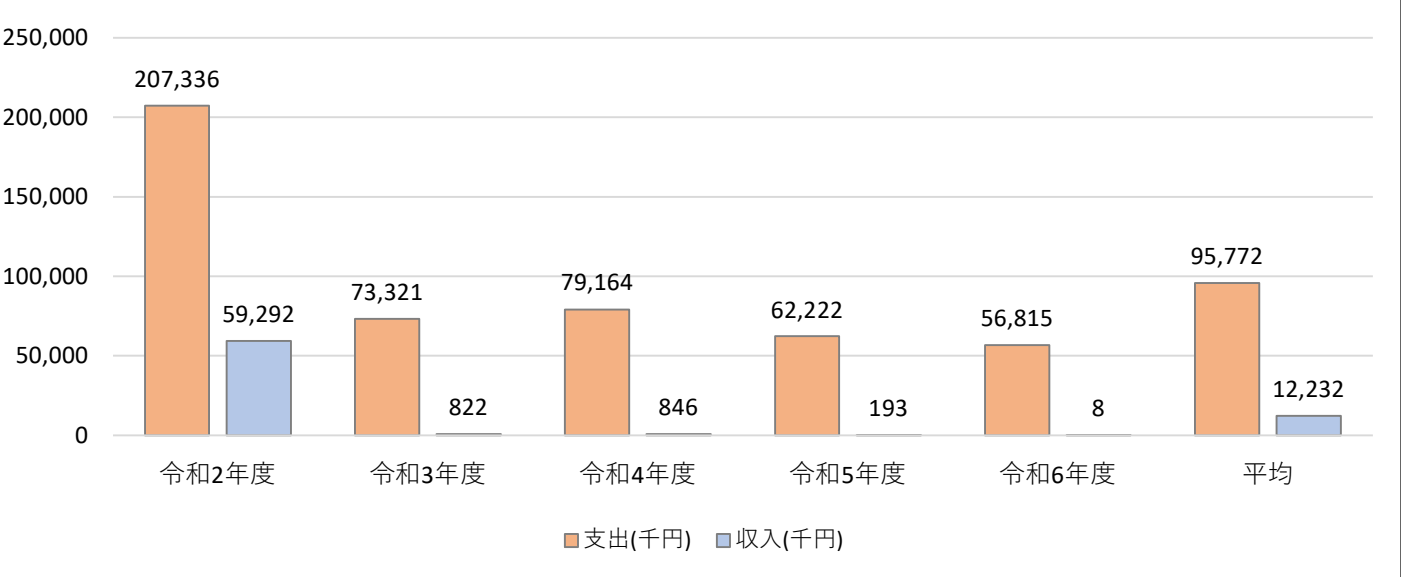
児童数(人/年) の推移



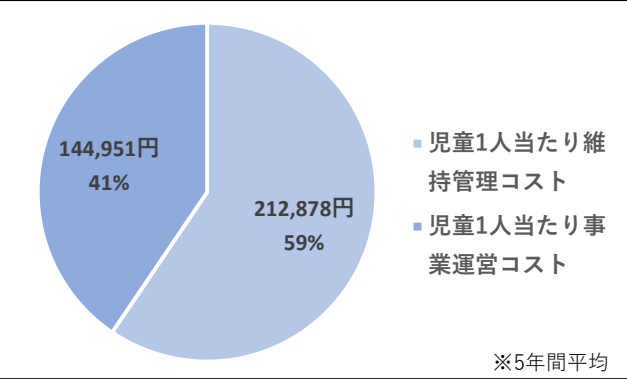
貸室全体の稼働率の推移



支出と収入の推移と平均



児童1人当たりコスト



備考

北泉小学校

施設ID: 90810

① 施 設 情 報	施設名	北泉小学校			所管課	教育総務課	
	建物名	北泉小学校			主な利用者	市内の児童	
	住所	本庄市北堀1871-1			電話番号	0495-22-3791	
	常駐職員数	正規職員	26 人	会計年度任用職員	6 人	嘱託員	0 人
	常駐従業員数	業務委託	0 人	指定管理	0 人		
	開館時間	午前8時15分から午後3時50分まで					
	閉館日	土、日祝日。夏休み、冬休み、春休み。					
	施設の主な事業内容	児童の教育。					

② 建物情報	施設開設時期		昭和49年	3月	施設形態	単独施設
	所有形態	建物所有	市有		構造	鉄筋コンクリート造 他
		土地所有	市有		階数	3 階
	耐震化の状況	耐震診断	済		耐震改修	済
		耐震診断実施時期	平成20年度		平成21年度	—
		耐震改修実施時期	平成21年度		平成25年度	—
	延床面積		5,202 ㎡			

③ 運営にかかるコスト	維持管理や事業 支出(千円)		令和2年度	令和3年度	令和4年度	令和5年度	令和6年度	平均
		維持管理費	180,335	32,909	23,930	19,717	26,334	56,645
		運営費	40,974	36,428	39,808	37,454	37,314	38,396
		(うち人件費)	0	0	0	0	0	0
		支出計	221,309	69,337	63,738	57,171	63,648	95,041
	収入(千円)		令和2年度	令和3年度	令和4年度	令和5年度	令和6年度	平均
			118,866	834	864	23	208	24,159
	収支(支出－収入)		102,443	68,503	62,874	57,148	63,440	70,882

④ 施設の利用状況		令和2年度	令和3年度	令和4年度	令和5年度	令和6年度	平均
	児童数(人/年)	386	407	428	421	419	412
	貸室全体の稼働率(%)	0.0%	0.0%	0.0%	0.0%	0.0%	0.0%
	貸室の使用料収入(円/年)	—	—	—	—	—	—
	貸室別稼働率(%)	令和2年度	令和3年度	令和4年度	令和5年度	令和6年度	平均
	児童数	—	—	—	—	—	—
	—	—	—	—	—	—	—
	—	—	—	—	—	—	—
	—	—	—	—	—	—	—
	—	—	—	—	—	—	—
	—	—	—	—	—	—	—
	—	—	—	—	—	—	—
	—	—	—	—	—	—	—
	—	—	—	—	—	—	—
	—	—	—	—	—	—	—
	—	—	—	—	—	—	—
	—	—	—	—	—	—	—
	—	—	—	—	—	—	—
	—	—	—	—	—	—	—
	—	—	—	—	—	—	—
	—	—	—	—	—	—	—
	—	—	—	—	—	—	—
	—	—	—	—	—	—	—
	—	—	—	—	—	—	—
	—	—	—	—	—	—	—
	—	—	—	—	—	—	—

⑤ コスト分析		令和2年度	令和3年度	令和4年度	令和5年度	令和6年度	平均
	児童1人当たりコスト(円/人)	573,339	170,361	148,921	135,798	151,905	236,065
	児童1人当たり維持管理コスト(円/人)	467,189	80,857	55,911	46,834	62,850	142,728
	児童1人当たり事業運営コスト(円/人)	106,150	89,504	93,009	88,964	89,055	93,337
	市民1人当たりコスト(円/人)	2,832	891	821	737	825	1,221

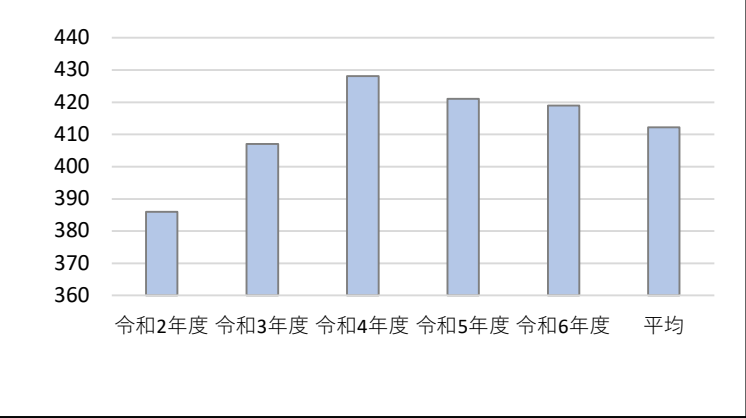
工事請負費(千円)		令和2年度	令和3年度	令和4年度	令和5年度	令和6年度	平均
		166,573	11,406	2,571	2,690	5,895	37,827

施設写真①

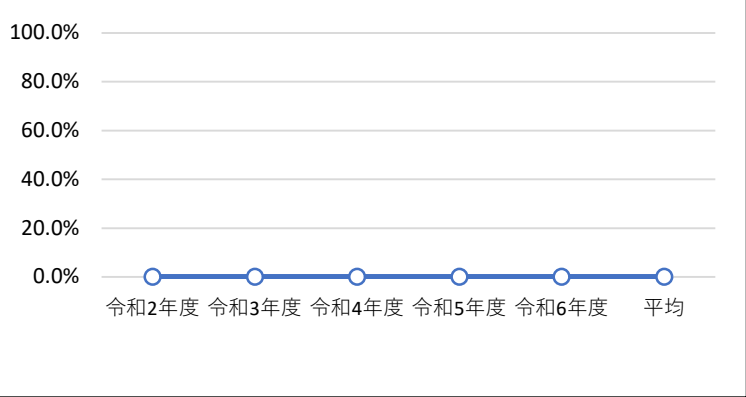


施設写真②

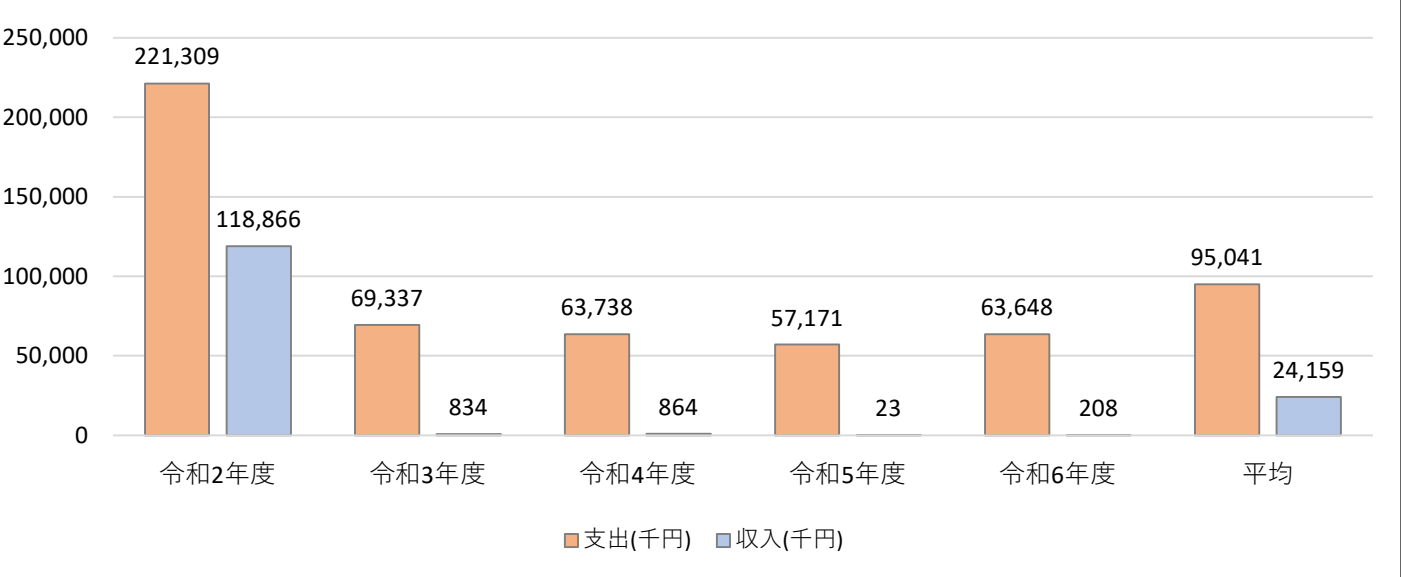
児童数(人/年) の推移



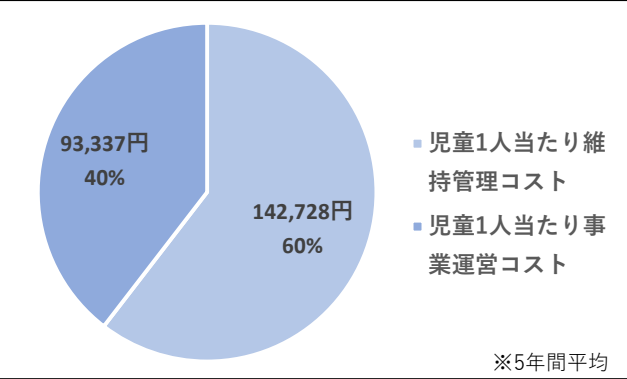
貸室全体の稼働率の推移



支出と収入の推移と平均



児童1人当たりコスト



備考

本庄南小学校

施設ID: 90811

① 施 設 情 報	施設名	本庄南小学校			所管課	教育総務課	
	建物名	本庄南小学校			主な利用者	市内の児童	
	住所	本庄市栄3-6-24			電話番号	0495-22-2839	
	常駐職員数	正規職員	27 人	会計年度任用職員	5 人	嘱託員	0 人
	常駐従業員数	業務委託	0 人	指定管理	0 人		
	開館時間	午前8時20分から午後4時まで					
	閉館日	土、日祝日。夏休み、冬休み、春休み。					
	施設の主な事業内容	児童の教育。					

②建物情報	施設開設時期		昭和50年	5月	施設形態	単独施設
	所有形態	建物所有	市有		構造	鉄筋コンクリート造 他
		土地所有	市有		階数	3 階
	耐震化の状況	耐震診断	済		耐震改修	済
		耐震診断実施時期	平成18年度		平成21年度	—
		耐震改修実施時期	平成19年度		平成25年度	—
	延床面積		5,682 ㎡			

③ 運営にかかるコスト	維持管理や事業 支出(千円)		令和2年度	令和3年度	令和4年度	令和5年度	令和6年度	平均
		維持管理費	31,614	32,493	17,010	14,947	16,565	22,526
		運営費	38,799	36,943	39,511	36,686	36,462	37,680
		(うち人件費)	0	0	0	0	0	0
		支出計	70,413	69,436	56,521	51,633	53,027	60,206
	収入(千円)		令和2年度	令和3年度	令和4年度	令和5年度	令和6年度	平均
			7,120	2,127	846	515	534	2,228
	収支(支出－収入)		63,293	67,309	55,675	51,118	52,493	57,978

④ 施設の利用状況		令和2年度	令和3年度	令和4年度	令和5年度	令和6年度	平均
	児童数(人/年)	465	442	449	429	407	438
	貸室全体の稼働率(%)	0.0%	0.0%	0.0%	0.0%	0.0%	0.0%
	貸室の使用料収入(円/年)	—	—	—	—	—	—
	貸室別稼働率(%)	令和2年度	令和3年度	令和4年度	令和5年度	令和6年度	平均
	児童数	—	—	—	—	—	—
	—	—	—	—	—	—	—
	—	—	—	—	—	—	—
	—	—	—	—	—	—	—
	—	—	—	—	—	—	—
	—	—	—	—	—	—	—
	—	—	—	—	—	—	—
	—	—	—	—	—	—	—
	—	—	—	—	—	—	—
	—	—	—	—	—	—	—
	—	—	—	—	—	—	—
	—	—	—	—	—	—	—
	—	—	—	—	—	—	—
	—	—	—	—	—	—	—
	—	—	—	—	—	—	—
	—	—	—	—	—	—	—
	—	—	—	—	—	—	—
	—	—	—	—	—	—	—
	—	—	—	—	—	—	—
	—	—	—	—	—	—	—

⑤ コスト分析		令和2年度	令和3年度	令和4年度	令和5年度	令和6年度	平均
	児童1人当たりコスト(円/人)	151,426	157,095	125,882	120,357	130,287	137,009
	児童1人当たり維持管理コスト(円/人)	67,987	73,514	37,884	34,841	40,700	50,985
	児童1人当たり事業運営コスト(円/人)	83,439	83,581	87,998	85,515	89,587	86,024
	市民1人当たりコスト(円/人)	901	892	728	666	687	775

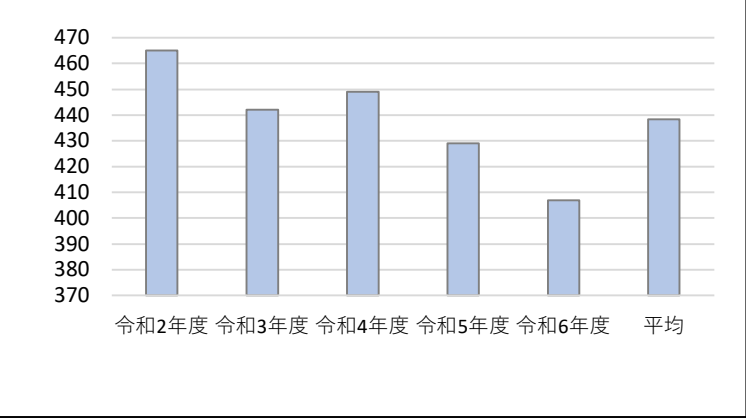
工事請負費(千円)		令和2年度	令和3年度	令和4年度	令和5年度	令和6年度	平均
		21,724	15,720	990	990	2,316	8,348

施設写真①

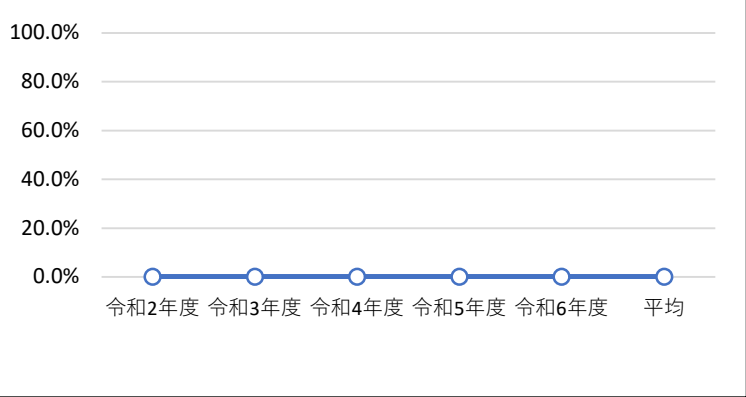


施設写真②

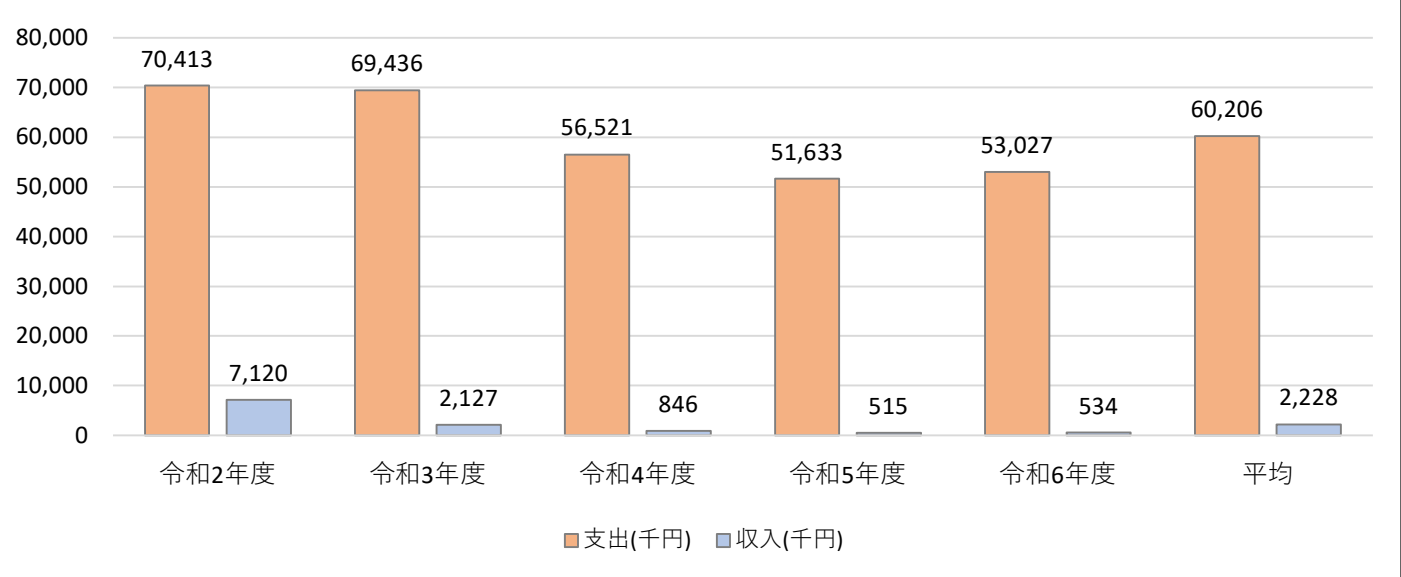
児童数(人/年) の推移



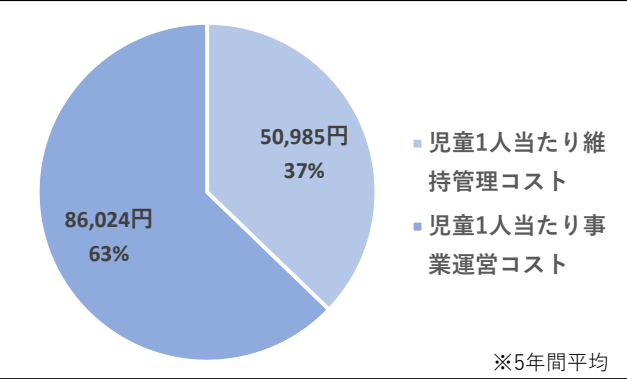
貸室全体の稼働率の推移



支出と収入の推移と平均



児童1人当たりコスト



備考

中央小学校

施設ID: 90812

① 施 設 情 報	施設名	中央小学校			所管課	教育総務課	
	建物名	中央小学校			主な利用者	市内の児童	
	住所	本庄市緑1-16-1			電話番号	0495-21-2361	
	常駐職員数	正規職員	36 人	会計年度任用職員	9 人	嘱託員	0 人
	常駐従業員数	業務委託	0 人	指定管理	0 人		
	開館時間	午前8時15分から午後3時50分まで					
	閉館日	土、日祝日。夏休み、冬休み、春休み。					
	施設の主な事業内容	児童の教育。					

②建物情報	施設開設時期		昭和54年	6月	施設形態	単独施設
	所有形態	建物所有	市有		構造	鉄筋コンクリート造 他
		土地所有	市有		階数	3 階
	耐震化の状況	耐震診断	済		耐震改修	済
		耐震診断実施時期	平成21年度		平成22年度	—
		耐震改修実施時期	平成24年度		平成26年度	—
	延床面積		7,408 ㎡			

③ 維持管理や事業 運営にかかるコスト	支出(千円)		令和2年度	令和3年度	令和4年度	令和5年度	令和6年度	平均
		維持管理費	28,250	35,420	28,086	23,788	24,452	27,999
		運営費	41,483	38,307	41,262	37,877	38,085	39,403
		(うち人件費)	0	0	0	0	0	0
		支出計	69,733	73,727	69,348	61,665	62,537	67,402
	収入(千円)		令和2年度	令和3年度	令和4年度	令和5年度	令和6年度	平均
			43,719	822	871	33	282	9,145
	収支(支出－収入)		26,014	72,905	68,477	61,632	62,255	58,257

④ 施設 の 利 用 状 況		令和2年度	令和3年度	令和4年度	令和5年度	令和6年度	平均
	児童数(人/年)	573	577	560	549	535	559
	貸室全体の稼働率(%)	0.0%	0.0%	0.0%	0.0%	0.0%	0.0%
	貸室の使用料収入(円/年)	—	—	—	—	—	—
	貸室別稼働率(%)	令和2年度	令和3年度	令和4年度	令和5年度	令和6年度	平均
	児童数	—	—	—	—	—	—
	—	—	—	—	—	—	—
	—	—	—	—	—	—	—
	—	—	—	—	—	—	—
	—	—	—	—	—	—	—
	—	—	—	—	—	—	—
	—	—	—	—	—	—	—
	—	—	—	—	—	—	—
	—	—	—	—	—	—	—
	—	—	—	—	—	—	—
	—	—	—	—	—	—	—
	—	—	—	—	—	—	—
	—	—	—	—	—	—	—
	—	—	—	—	—	—	—
	—	—	—	—	—	—	—
	—	—	—	—	—	—	—
	—	—	—	—	—	—	—
	—	—	—	—	—	—	—

⑤ コスト 分析		令和2年度	令和3年度	令和4年度	令和5年度	令和6年度	平均
	児童1人当たりコスト (円/人)	121,698	127,776	123,836	112,322	116,892	120,505
	児童1人当たり維持管理コスト (円/人)	49,302	61,386	50,154	43,330	45,705	49,975
	児童1人当たり事業運営コスト (円/人)	72,396	66,390	73,682	68,993	71,187	70,530
	市民1人当たりコスト (円/人)	892	947	893	795	811	868

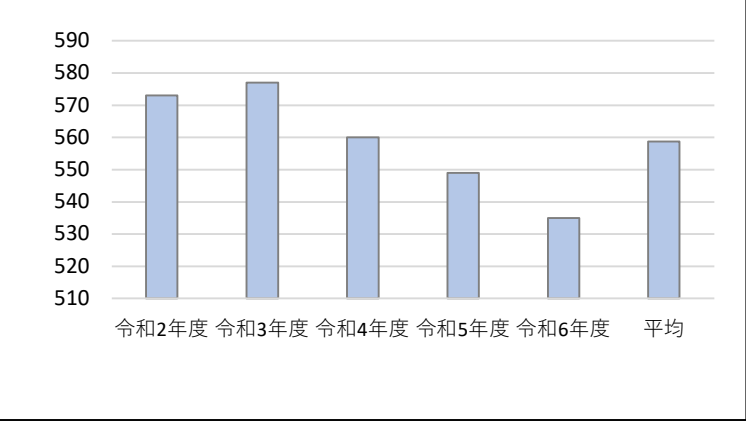
工事請負費(千円)		令和2年度	令和3年度	令和4年度	令和5年度	令和6年度	平均
		10,764	10,366	7,527	5,187	2,555	7,280

施設写真①

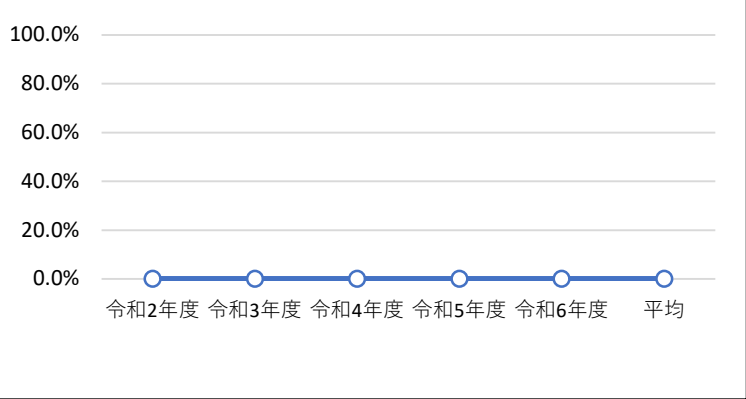


施設写真②

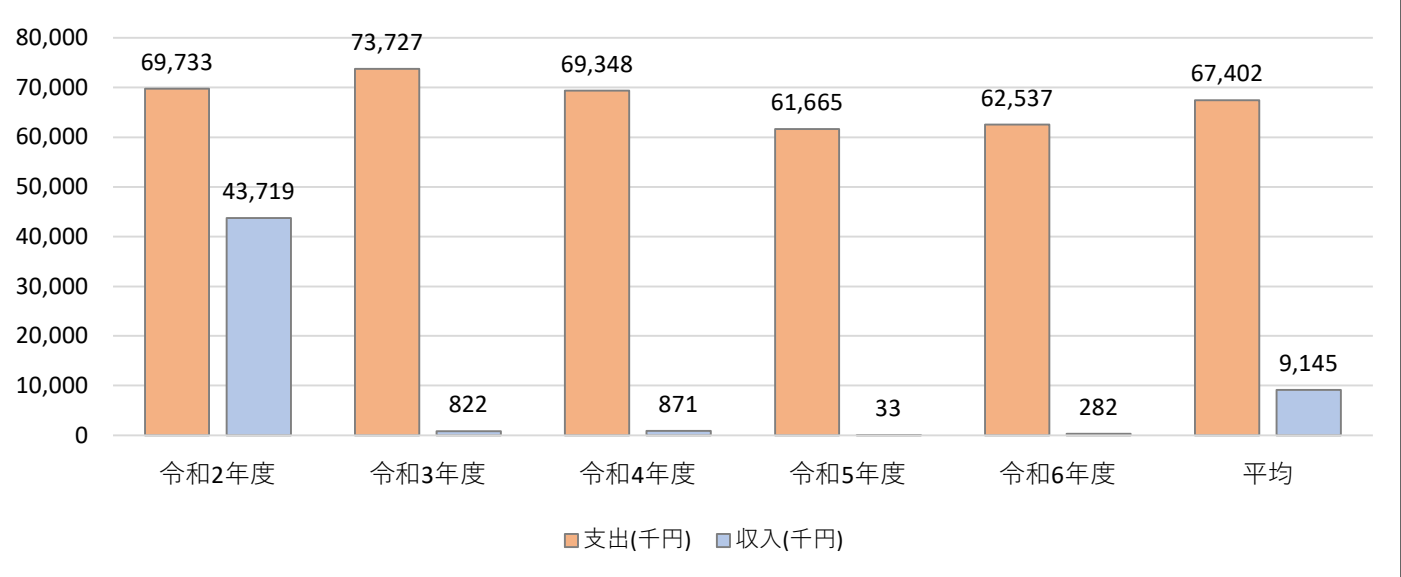
児童数(人/年) の推移



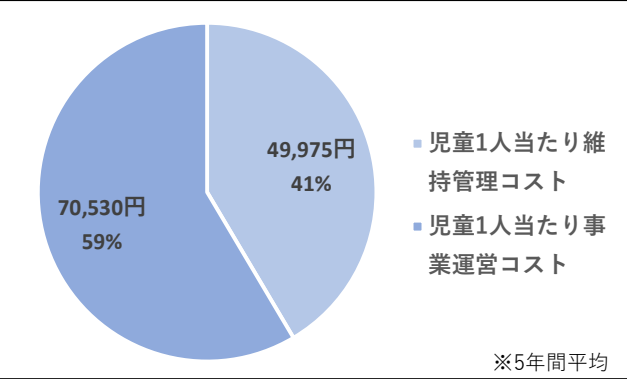
貸室全体の稼働率の推移



支出と収入の推移と平均



児童1人当たりコスト



備考

児玉小学校

施設ID: 90813

① 施 設 情 報	施設名	児玉小学校			所管課	教育総務課	
	建物名	児玉小学校			主な利用者	市内の児童	
	住所	本庄市児玉町児玉1355-1			電話番号	0495-72-1569	
	常駐職員数	正規職員	32 人	会計年度任用職員	7 人	嘱託員	0 人
	常駐従業員数	業務委託	7 人	指定管理	0 人		
	開館時間	午前8時20分から午後3時50分まで					
	閉館日	土、日祝日。夏休み、冬休み、春休み。					
	施設の主な事業内容	児童の教育。					

② 建物情報	施設開設時期		昭和49年	7月	施設形態	単独施設
	所有形態	建物所有	市有		構造	鉄筋コンクリート造 他
		土地所有	市有		階数	3 階
	耐震化の状況	耐震診断	済		耐震改修	済
		耐震診断実施時期	平成19年度		平成22年度	—
		耐震改修実施時期	平成20、21年度		平成24年度	—
	延床面積		5,788 ㎡			

③ 運営にかかるコスト 維持管理や事業	支出(千円)		令和2年度	令和3年度	令和4年度	令和5年度	令和6年度	平均
		維持管理費	82,206	45,400	29,272	25,256	30,909	42,609
		運営費	58,671	52,576	59,659	51,551	54,056	55,303
		(うち人件費)	0	0	0	0	0	0
		支出計	140,877	97,976	88,931	76,807	84,965	97,911
	収入(千円)		令和2年度	令和3年度	令和4年度	令和5年度	令和6年度	平均
			122,874	16,477	16,332	15,605	15,402	37,338
	収支(支出－収入)		18,003	81,499	72,599	61,202	69,563	60,573

④ 施設の利用状況		令和2年度	令和3年度	令和4年度	令和5年度	令和6年度	平均
	児童数(人/年)	445	460	449	441	453	450
	貸室全体の稼働率(%)	0.0%	0.0%	0.0%	0.0%	0.0%	0.0%
	貸室の使用料収入(円/年)	—	—	—	—	—	—
	貸室別稼働率(%)	令和2年度	令和3年度	令和4年度	令和5年度	令和6年度	平均
	児童数	—	—	—	—	—	—
	—	—	—	—	—	—	—
	—	—	—	—	—	—	—
	—	—	—	—	—	—	—
	—	—	—	—	—	—	—
	—	—	—	—	—	—	—
	—	—	—	—	—	—	—
	—	—	—	—	—	—	—
	—	—	—	—	—	—	—
	—	—	—	—	—	—	—
	—	—	—	—	—	—	—
	—	—	—	—	—	—	—
	—	—	—	—	—	—	—
	—	—	—	—	—	—	—
	—	—	—	—	—	—	—
	—	—	—	—	—	—	—
	—	—	—	—	—	—	—
	—	—	—	—	—	—	—
	—	—	—	—	—	—	—
	—	—	—	—	—	—	—
	—	—	—	—	—	—	—

⑤ コスト分析		令和2年度	令和3年度	令和4年度	令和5年度	令和6年度	平均
	児童1人当たりコスト(円/人)	316,578	212,991	198,065	174,166	187,561	217,872
	児童1人当たり維持管理コスト(円/人)	184,733	98,696	65,194	57,270	68,232	94,825
	児童1人当たり事業運営コスト(円/人)	131,845	114,296	132,871	116,896	119,329	123,047
	市民1人当たりコスト(円/人)	1,803	1,258	1,146	991	1,101	1,260

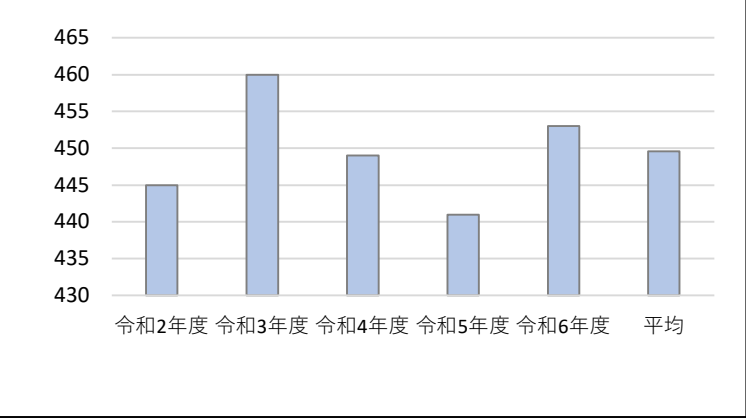
工事請負費(千円)		令和2年度	令和3年度	令和4年度	令和5年度	令和6年度	平均
		63,949	23,092	7,527	1,298	3,942	19,962

施設写真①

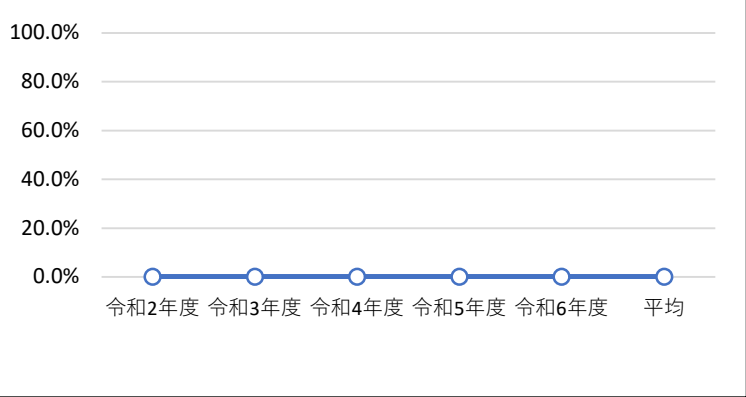


施設写真②

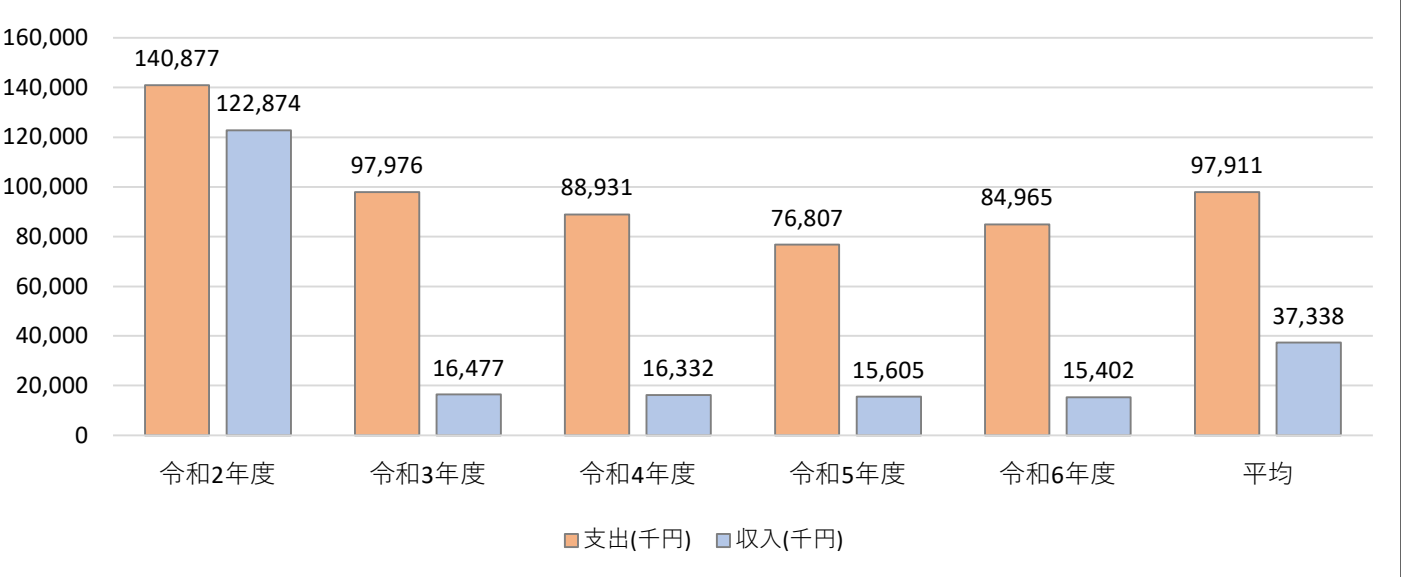
児童数(人/年) の推移



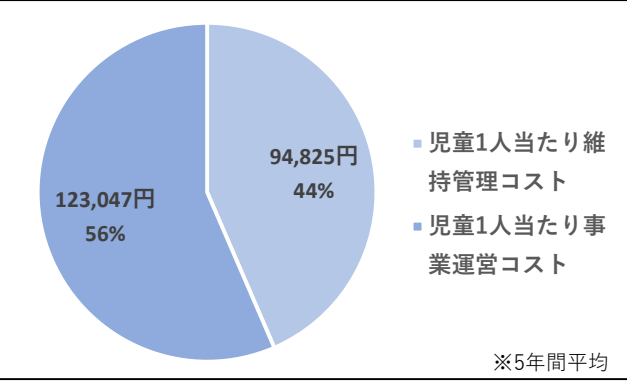
貸室全体の稼働率の推移



支出と収入の推移と平均



児童1人当たりコスト



備考

金屋小学校

施設ID: 90814

① 施 設 情 報	施設名	金屋小学校			所管課	教育総務課	
	建物名	金屋小学校			主な利用者	市内の児童	
	住所	本庄市児玉町金屋1117-1			電話番号	0495-72-1168	
	常駐職員数	正規職員	21 人	会計年度任用職員	5 人	嘱託員	0 人
	常駐従業員数	業務委託	5 人	指定管理	0 人		
	開館時間	午前8時20分から午後3時50分まで					
	閉館日	土、日祝日。夏休み、冬休み、春休み。					
	施設の主な事業内容	児童の教育。					

②建物情報	施設開設時期		昭和61年	7月	施設形態	単独施設
	所有形態	建物所有	市有		構造	鉄筋コンクリート造 他
		土地所有	市有		階数	2 階
	耐震化の状況	耐震診断	—		耐震改修	—
		耐震診断実施時期	—		—	—
		耐震改修実施時期	—		—	—
	延床面積		3,748 ㎡			

③ 運営にかかるコスト	維持管理や事業 支出(千円)		令和2年度	令和3年度	令和4年度	令和5年度	令和6年度	平均
		維持管理費	20,842	35,434	19,415	19,321	32,233	25,449
		運営費	48,639	39,413	45,488	40,239	40,136	42,783
		(うち人件費)	0	0	0	0	0	0
		支出計	69,481	74,847	64,903	59,560	72,369	68,232
	収入(千円)		令和2年度	令和3年度	令和4年度	令和5年度	令和6年度	平均
			29,892	16,477	16,333	16,283	22,665	20,330
	収支(支出－収入)		39,589	58,370	48,570	43,277	49,704	47,902

④ 施設の利用状況		令和2年度	令和3年度	令和4年度	令和5年度	令和6年度	平均
	児童数(人/年)	247	241	237	223	222	234
	貸室全体の稼働率(%)	0.0%	0.0%	0.0%	0.0%	0.0%	0.0%
	貸室の使用料収入(円/年)	－	－	－	－	－	－
	貸室別稼働率(%)	令和2年度	令和3年度	令和4年度	令和5年度	令和6年度	平均
	児童数	－	－	－	－	－	－
	－	－	－	－	－	－	－
	－	－	－	－	－	－	－
	－	－	－	－	－	－	－
	－	－	－	－	－	－	－
	－	－	－	－	－	－	－
	－	－	－	－	－	－	－
	－	－	－	－	－	－	－
	－	－	－	－	－	－	－
	－	－	－	－	－	－	－
	－	－	－	－	－	－	－
	－	－	－	－	－	－	－
	－	－	－	－	－	－	－
	－	－	－	－	－	－	－
	－	－	－	－	－	－	－

⑤ コスト分析		令和2年度	令和3年度	令和4年度	令和5年度	令和6年度	平均
	児童1人当たりコスト(円/人)	281,300	310,568	273,852	267,085	325,986	291,758
	児童1人当たり維持管理コスト(円/人)	84,381	147,029	81,920	86,641	145,194	109,033
	児童1人当たり事業運営コスト(円/人)	196,919	163,539	191,932	180,444	180,793	182,726
	市民1人当たりコスト(円/人)	889	961	836	768	938	879

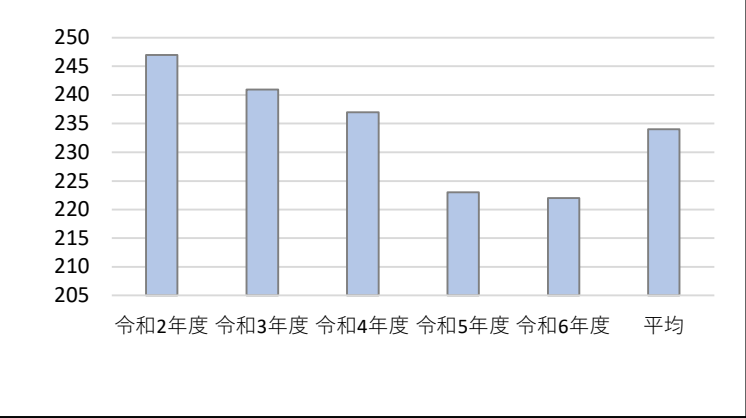
工事請負費(千円)		令和2年度	令和3年度	令和4年度	令和5年度	令和6年度	平均
		5,158	15,543	1,073	759	9,948	6,496

施設写真①

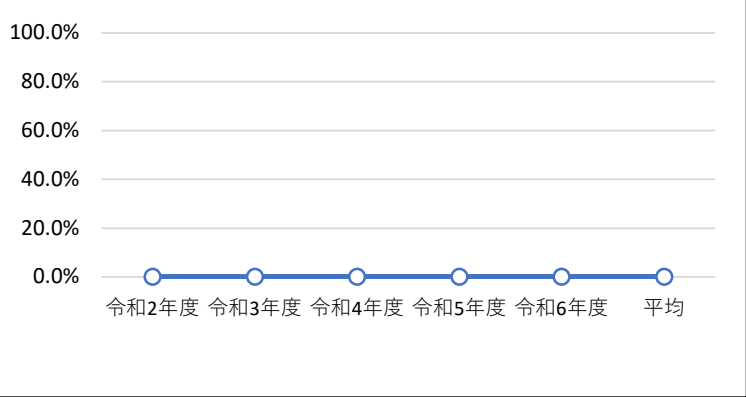


施設写真②

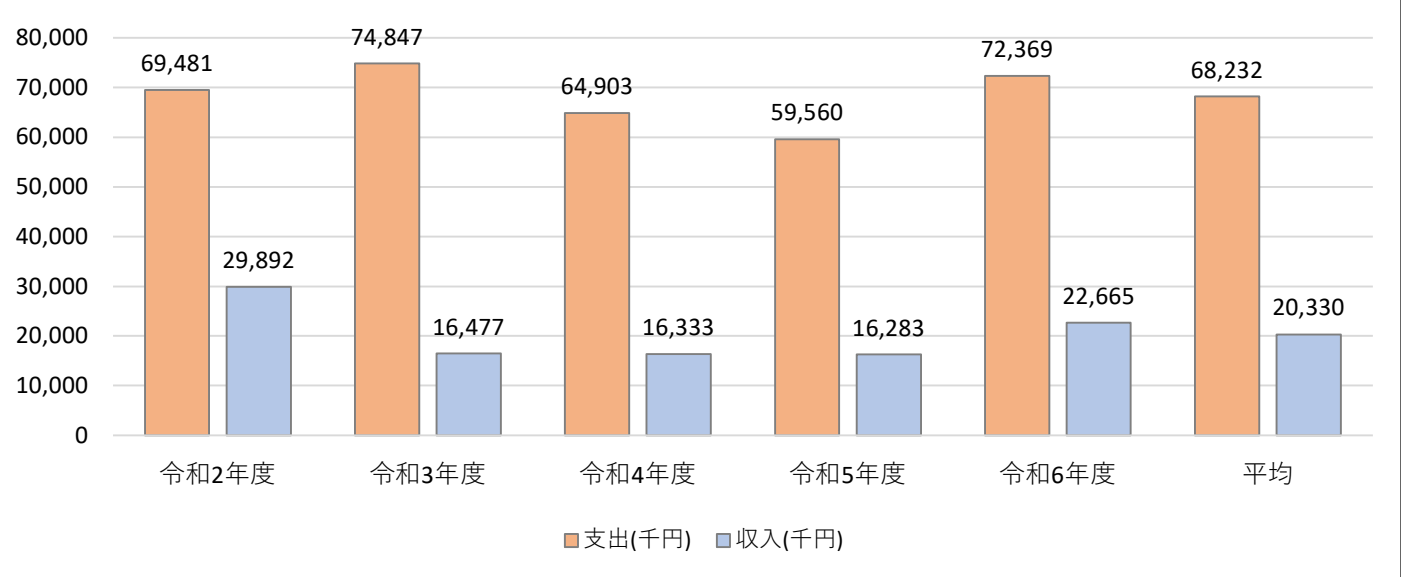
児童数(人/年) の推移



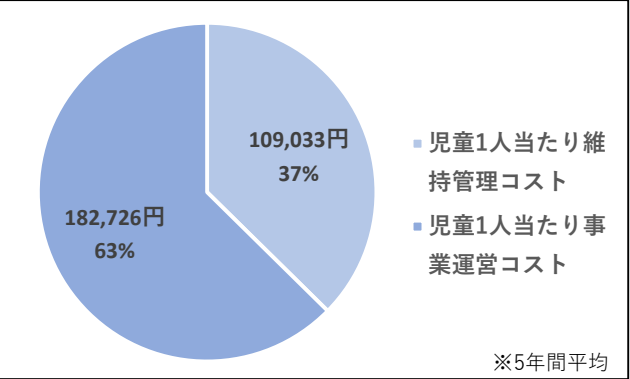
貸室全体の稼働率の推移



支出と収入の推移と平均



児童1人当たりコスト



備考

秋平小学校

施設ID: 90815

① 施 設 情 報	施設名	秋平小学校			所管課	教育総務課	
	建物名	秋平小学校			主な利用者	市内の児童	
	住所	本庄市児玉町秋山2531			電話番号	0495-72-1239	
	常駐職員数	正規職員	14 人	会計年度任用職員	3 人	嘱託員	0 人
	常駐従業員数	業務委託	3 人	指定管理	0 人		
	開館時間	午前8時00分から午後4時5分まで					
	閉館日	土、日祝日。夏休み、冬休み、春休み。					
	施設の主な事業内容	児童の教育。					

②建物情報	施設開設時期		平成4年	2月	施設形態	単独施設
	所有形態	建物所有	市有		構造	鉄筋コンクリート造 他
		土地所有	市有		階数	2 階
	耐震化の状況	耐震診断	済		耐震改修	済
		耐震診断実施時期	平成22年度		—	—
		耐震改修実施時期	平成24年度		—	—
	延床面積		3,167 ㎡			

③ 維持管理や事業 運営にかかるコスト	支出(千円)		令和2年度	令和3年度	令和4年度	令和5年度	令和6年度	平均
		維持管理費	111,158	29,369	24,581	24,088	21,961	42,231
		運営費	29,434	37,201	42,416	34,815	30,656	34,904
		(うち人件費)	0	0	0	0	0	0
		支出計	140,592	66,570	66,997	58,903	52,617	77,136
	収入(千円)		令和2年度	令和3年度	令和4年度	令和5年度	令和6年度	平均
			83,821	16,470	16,325	15,476	15,187	29,456
	収支(支出－収入)		56,771	50,100	50,672	43,427	37,430	47,680

④ 施設の利用状況		令和2年度	令和3年度	令和4年度	令和5年度	令和6年度	平均
	児童数(人/年)	104	108	100	100	91	101
	貸室全体の稼働率(%)	0.0%	0.0%	0.0%	0.0%	0.0%	0.0%
	貸室の使用料収入(円/年)	—	—	—	—	—	—
	貸室別稼働率(%)	令和2年度	令和3年度	令和4年度	令和5年度	令和6年度	平均
	児童数	—	—	—	—	—	—
	—	—	—	—	—	—	—
	—	—	—	—	—	—	—
	—	—	—	—	—	—	—
	—	—	—	—	—	—	—
	—	—	—	—	—	—	—
	—	—	—	—	—	—	—
	—	—	—	—	—	—	—
	—	—	—	—	—	—	—
	—	—	—	—	—	—	—
	—	—	—	—	—	—	—
	—	—	—	—	—	—	—
	—	—	—	—	—	—	—
	—	—	—	—	—	—	—
	—	—	—	—	—	—	—

⑤ コスト分析		令和2年度	令和3年度	令和4年度	令和5年度	令和6年度	平均
	児童1人当たりコスト(円/人)	1,351,846	616,389	669,970	589,030	578,209	761,089
	児童1人当たり維持管理コスト(円/人)	1,068,827	271,935	245,810	240,880	241,330	413,756
	児童1人当たり事業運営コスト(円/人)	283,019	344,454	424,160	348,150	336,879	347,332
	市民1人当たりコスト(円/人)	1,799	855	863	760	682	992

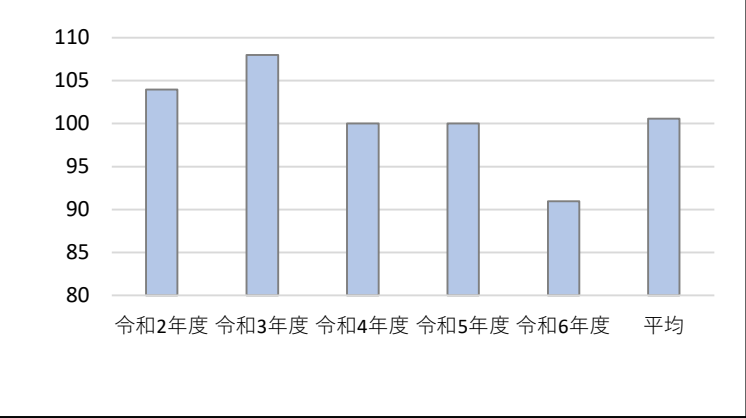
工事請負費(千円)		令和2年度	令和3年度	令和4年度	令和5年度	令和6年度	平均
		100,661	12,737	8,399	7,825	3,001	26,525

施設写真①

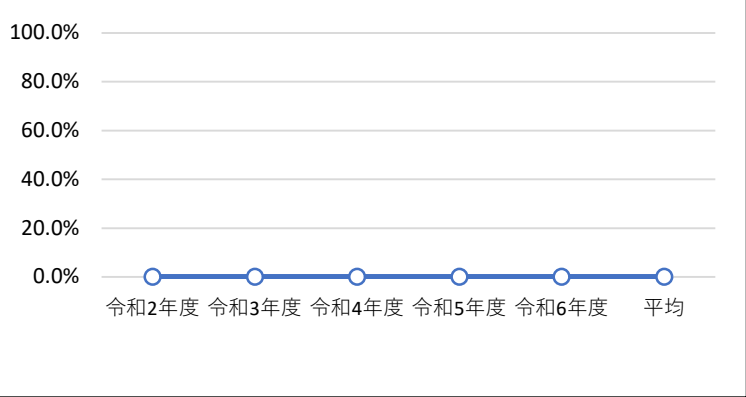


施設写真②

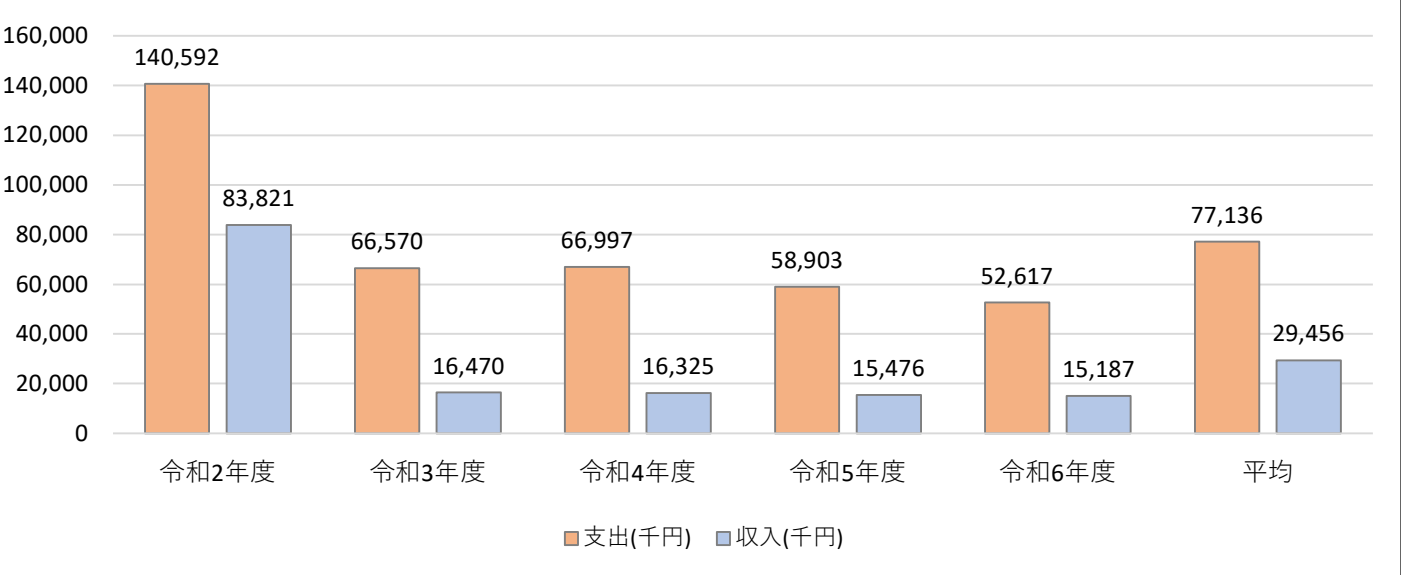
児童数(人/年) の推移



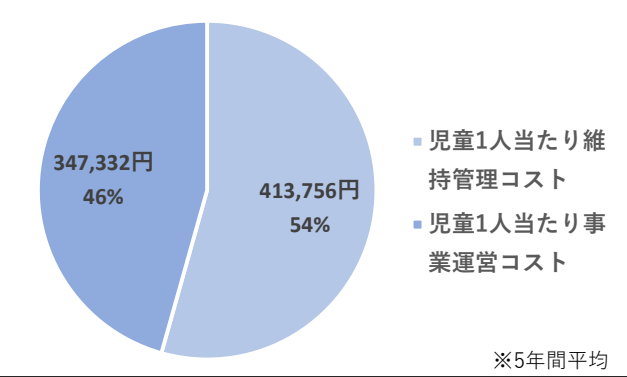
貸室全体の稼働率の推移



支出と収入の推移と平均



児童1人当たりコスト



備考

共和小学校

施設ID: 90816

① 施 設 情 報	施設名	共和小学校			所管課	教育総務課	
	建物名	共和小学校			主な利用者	市内の児童	
	住所	本庄市児玉町蛭川895-1			電話番号	0495-72-1349	
	常駐職員数	正規職員	14 人	会計年度任用職員	2 人	嘱託員	0 人
	常駐従業員数	業務委託	4 人	指定管理	0 人		
	開館時間	午前8時20分から午後3時45分まで					
	閉館日	土、日祝日。夏休み、冬休み、春休み。					
	施設の主な事業内容	児童の教育。					

②建物情報	施設開設時期		平成元年	3月	施設形態	単独施設
	所有形態	建物所有	市有		構造	鉄筋コンクリート造 他
		土地所有	市有		階数	3 階
	耐震化の状況	耐震診断	—		耐震改修	—
		耐震診断実施時期	—		—	—
		耐震改修実施時期	—		—	—
	延床面積		4,024 ㎡			

③ 運営にかかるコスト	維持管理や事業 支出(千円)		令和2年度	令和3年度	令和4年度	令和5年度	令和6年度	平均
		維持管理費	93,245	34,268	23,223	19,363	22,494	38,519
		運営費	34,015	35,545	40,847	33,168	34,472	35,609
		(うち人件費)	0	0	0	0	0	0
		支出計	127,260	69,813	64,070	52,531	56,966	74,128
	収入(千円)		令和2年度	令和3年度	令和4年度	令和5年度	令和6年度	平均
			70,254	16,475	16,330	15,478	15,251	26,758
	収支(支出－収入)		57,006	53,338	47,740	37,053	41,715	47,370

④ 施設の利用状況		令和2年度	令和3年度	令和4年度	令和5年度	令和6年度	平均
	児童数(人/年)	184	178	171	157	154	169
	貸室全体の稼働率(%)	0.0%	0.0%	0.0%	0.0%	0.0%	0.0%
	貸室の使用料収入(円/年)	―	―	―	―	―	―
	貸室別稼働率(%)	令和2年度	令和3年度	令和4年度	令和5年度	令和6年度	平均
	児童数	―	―	―	―	―	―
	―	―	―	―	―	―	―
	―	―	―	―	―	―	―
	―	―	―	―	―	―	―
	―	―	―	―	―	―	―
	―	―	―	―	―	―	―
	―	―	―	―	―	―	―
	―	―	―	―	―	―	―
	―	―	―	―	―	―	―
	―	―	―	―	―	―	―
	―	―	―	―	―	―	―
	―	―	―	―	―	―	―
	―	―	―	―	―	―	―
	―	―	―	―	―	―	―
	―	―	―	―	―	―	―

⑤ コスト分析		令和2年度	令和3年度	令和4年度	令和5年度	令和6年度	平均
	児童1人当たりコスト(円/人)	691,630	392,208	374,678	334,592	369,909	432,604
	児童1人当たり維持管理コスト(円/人)	506,766	192,517	135,807	123,331	146,065	220,897
	児童1人当たり事業運営コスト(円/人)	184,864	199,691	238,871	211,261	223,844	211,706
	市民1人当たりコスト(円/人)	1,629	897	825	678	738	953

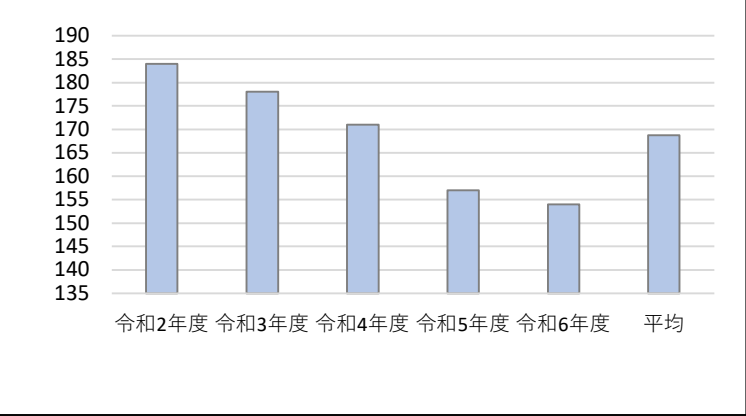
工事請負費(千円)		令和2年度	令和3年度	令和4年度	令和5年度	令和6年度	平均
		78,354	17,145	5,646	2,251	3,051	21,289

施設写真①

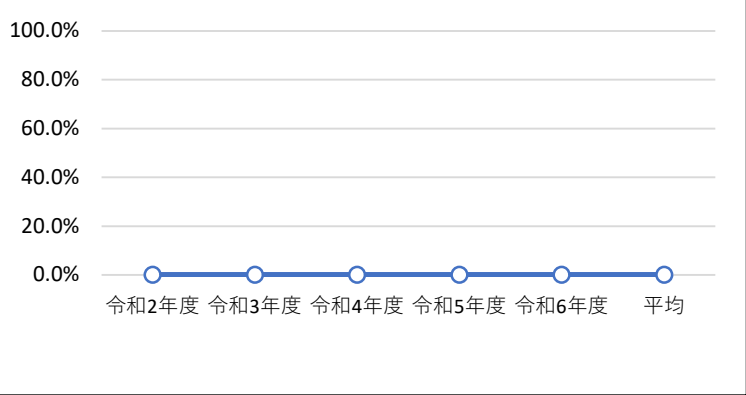


施設写真②

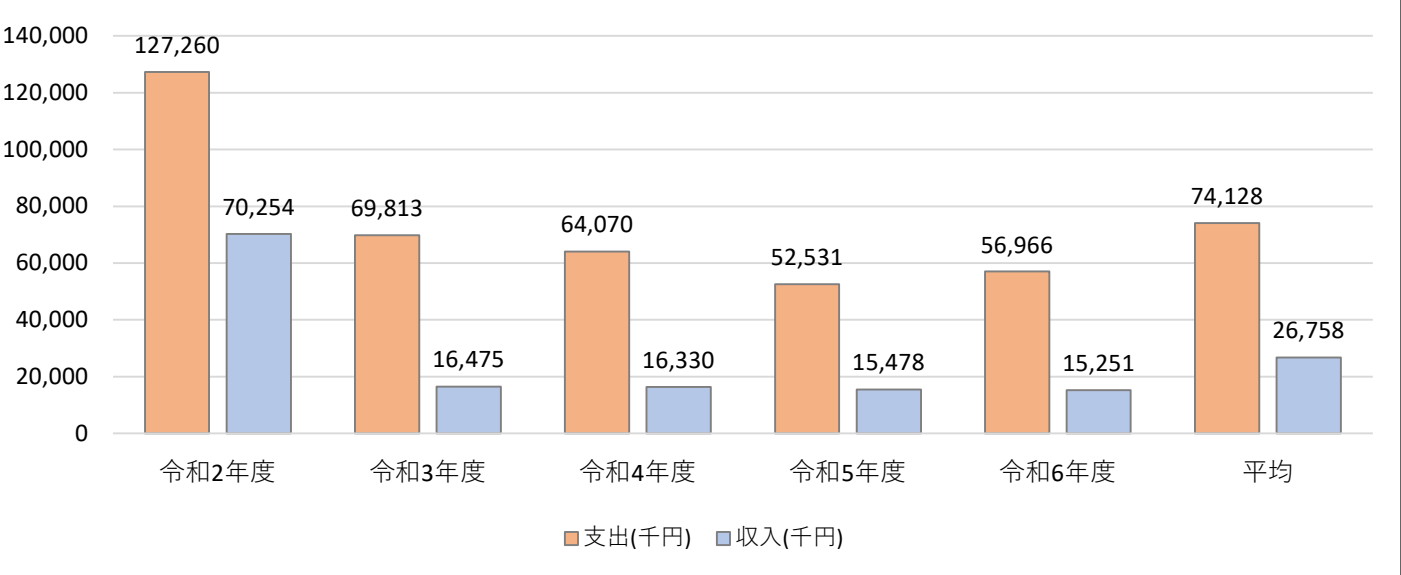
児童数(人/年) の推移



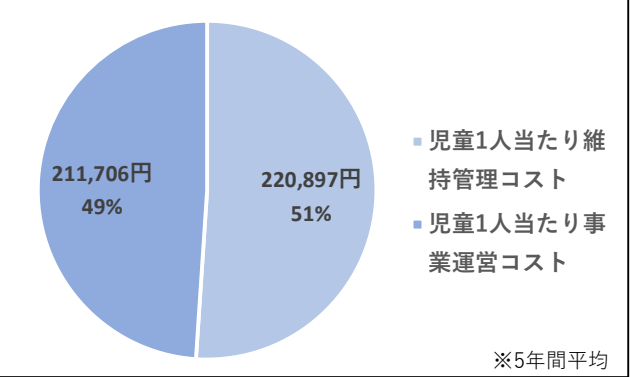
貸室全体の稼働率の推移



支出と収入の推移と平均



児童1人当たりコスト



備考

本泉小学校

施設ID: 90817

① 施 設 情 報	施設名	本泉小学校			所管課	教育総務課	
	建物名	本泉小学校			主な利用者	市内の児童	
	住所	本庄市児玉町河内660			電話番号	－（休校中）	
	常駐職員数	正規職員	0 人	会計年度任用職員	0 人	嘱託員	0 人
	常駐従業員数	業務委託	0 人	指定管理	0 人		
	開館時間	－					
	閉館日	－					
	施設の主な事業内容	児童の教育。					

②建物情報	施設開設時期		昭和59年	3月	施設形態	単独施設
	所有形態	建物所有	市有		構造	鉄筋コンクリート造 他
		土地所有	市有		階数	3 階
	耐震化の状況	耐震診断	済		耐震改修	—
		耐震診断実施時期	平成22年度(屋内運動場)		—	—
		耐震改修実施時期	—		—	—
	延床面積		2,389 m ²			

③ 運営に かかる コスト	維持管理や事業 支出(千円)		令和2年度	令和3年度	令和4年度	令和5年度	令和6年度	平均
		維持管理費	3,164	1,810	2,241	1,846	2,337	2,280
		運営費	80	77	138	160	53	102
		(うち人件費)	0	0	0	0	0	0
		支出計	3,244	1,887	2,379	2,006	2,390	2,381
	収入(千円)		令和2年度	令和3年度	令和4年度	令和5年度	令和6年度	平均
			15	7	7	7	7	9
	収支(支出－収入)		3,229	1,880	2,372	1,999	2,383	2,373

④ 施設 の 利 用 状 況		令和2年度	令和3年度	令和4年度	令和5年度	令和6年度	平均
	児童数(人/年)	0	0	0	0	0	0
	貸室全体の稼働率(%)	0.0%	0.0%	0.0%	0.0%	0.0%	0.0%
	貸室の使用料収入(円/年)	－	－	－	－	－	－
	貸室別稼働率(%)	令和2年度	令和3年度	令和4年度	令和5年度	令和6年度	平均
	－	－	－	－	－	－	－
	－	－	－	－	－	－	－
	－	－	－	－	－	－	－
	－	－	－	－	－	－	－
	－	－	－	－	－	－	－
	－	－	－	－	－	－	－
	－	－	－	－	－	－	－
	－	－	－	－	－	－	－
	－	－	－	－	－	－	－
	－	－	－	－	－	－	－
	－	－	－	－	－	－	－
	－	－	－	－	－	－	－
	－	－	－	－	－	－	－
	－	－	－	－	－	－	－
	－	－	－	－	－	－	－

⑤ コスト 分 析		令和2年度	令和3年度	令和4年度	令和5年度	令和6年度	平均
	児童1人当たりコスト (円/人)	－	－	－	－	－	－
	児童1人当たり維持管理コスト (円/人)	－	－	－	－	－	－
	児童1人当たり事業運営コスト (円/人)	－	－	－	－	－	－
	市民1人当たりコスト (円/人)	42	24	31	26	31	31

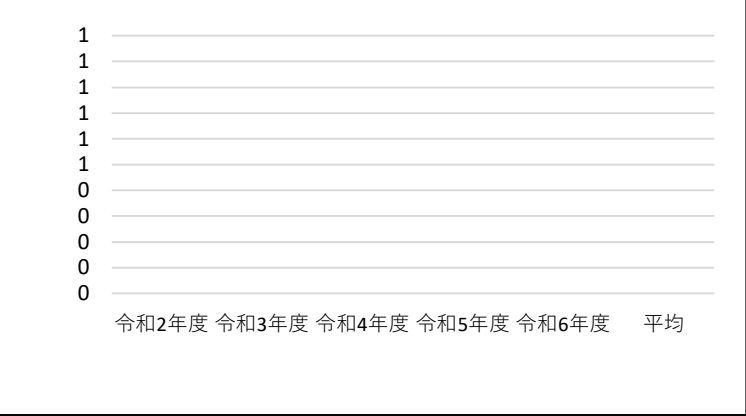
工事請負費(千円)		令和2年度	令和3年度	令和4年度	令和5年度	令和6年度	平均
		1,511	0	0	0	1,298	562

施設写真①

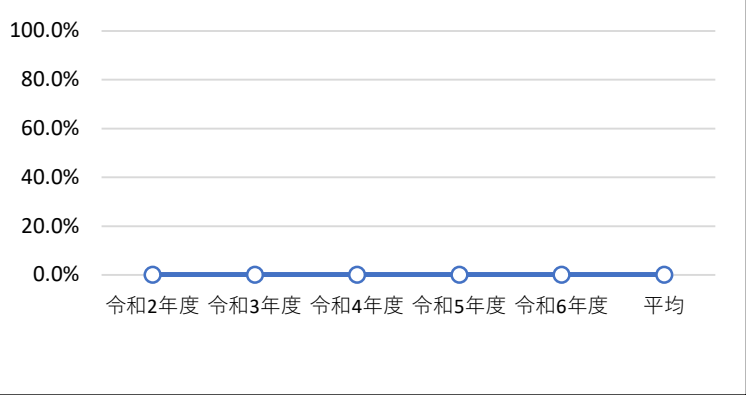


施設写真②

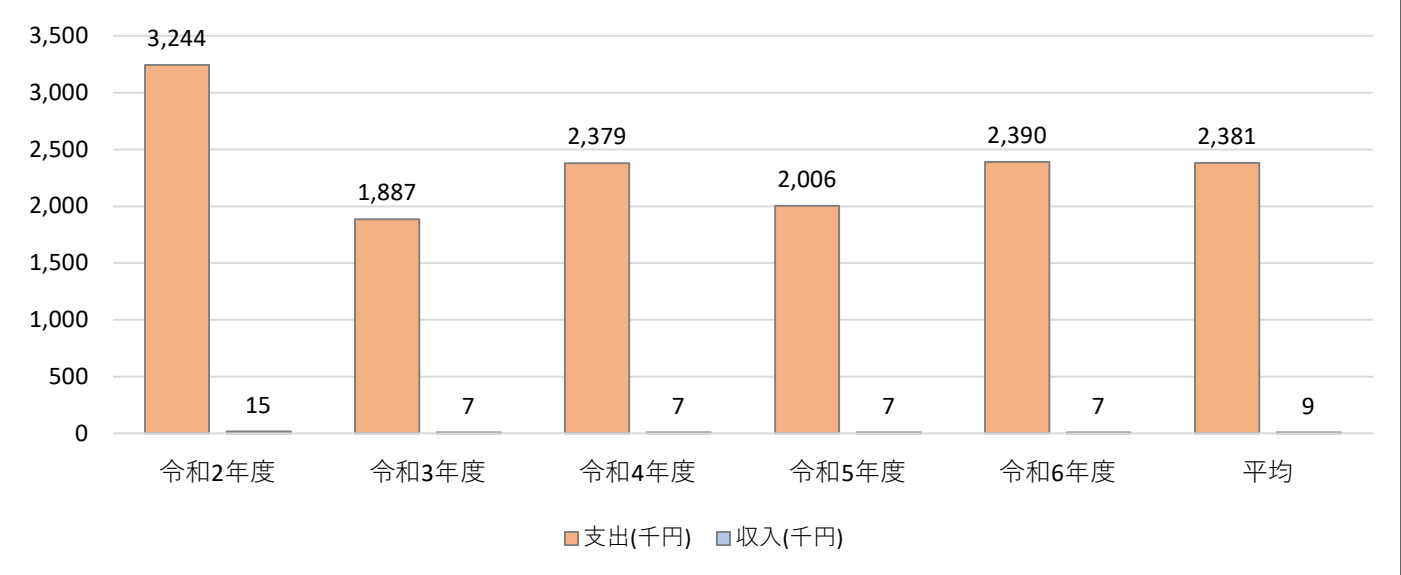
児童数(人/年) の推移



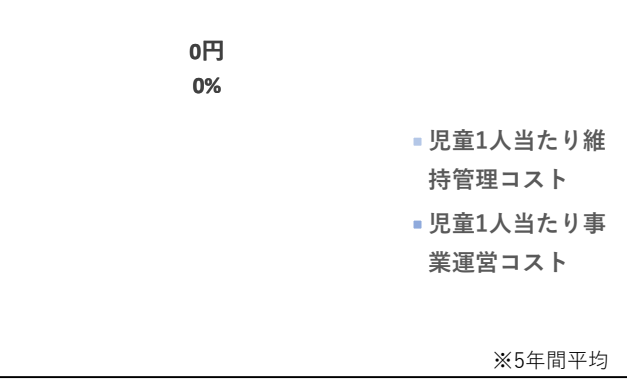
貸室全体の稼働率の推移



支出と収入の推移と平均



児童1人当たりコスト



備考

※5年間平均

本庄東中学校

施設ID: 90801

① 施 設 情 報	施設名	本庄東中学校			所管課	教育総務課	
	建物名	本庄東中学校			主な利用者	市内の中学生	
	住所	本庄市日の出4-2-45			電話番号	0495-22-6318	
	常駐職員数	正規職員	29 人	会計年度任用職員	7 人	嘱託員	0 人
	常駐従業員数	業務委託	0 人	指定管理	0 人		
	開館時間	午前8時50分から午後3時45分まで					
	閉館日	土、日祝日。夏休み、冬休み、春休み。					
	施設の主な事業内容	生徒の教育。					

②建物情報	施設開設時期		平成27年	2月	施設形態	単独施設
	所有形態	建物所有	市有		構造	鉄筋コンクリート造 他
		土地所有	市有		階数	3 階
	耐震化の状況	耐震診断	－		耐震改修	－
		耐震診断実施時期	－		－	－
		耐震改修実施時期	－		－	－
	延床面積		11,294 ㎡			

③ 運営にかかるコスト	維持管理や事業 支出(千円)		令和2年度	令和3年度	令和4年度	令和5年度	令和6年度	平均
		維持管理費	53,337	27,804	30,113	26,267	26,407	32,786
		運営費	55,902	37,328	39,786	39,103	38,518	42,127
		(うち人件費)	0	0	0	0	0	0
		支出計	109,239	65,132	69,899	65,370	64,925	74,913
	収入(千円)		令和2年度	令和3年度	令和4年度	令和5年度	令和6年度	平均
			44,893	859	908	222	42	9,385
	収支(支出－収入)		64,346	64,273	68,991	65,148	64,883	65,528

④ 施設の 利用 状況		令和2年度	令和3年度	令和4年度	令和5年度	令和6年度	平均
	生徒数(人/年)	413	439	398	400	360	402
	貸室全体の稼働率(%)	0.0%	0.0%	0.0%	0.0%	0.0%	0.0%
	貸室の使用料収入(円/年)	－	－	－	－	－	－
	貸室別稼働率(%)	令和2年度	令和3年度	令和4年度	令和5年度	令和6年度	平均
	生徒数	－	－	－	－	－	－
	－	－	－	－	－	－	－
	－	－	－	－	－	－	－
	－	－	－	－	－	－	－
	－	－	－	－	－	－	－
	－	－	－	－	－	－	－
	－	－	－	－	－	－	－
	－	－	－	－	－	－	－
	－	－	－	－	－	－	－
	－	－	－	－	－	－	－
	－	－	－	－	－	－	－
	－	－	－	－	－	－	－
	－	－	－	－	－	－	－
	－	－	－	－	－	－	－
	－	－	－	－	－	－	－

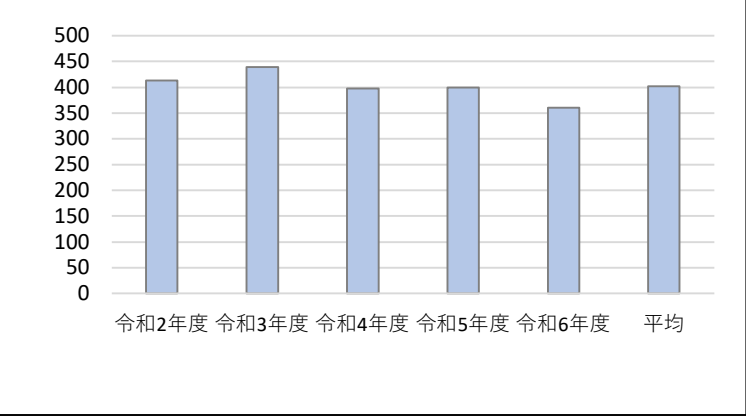
⑤ コスト分析		令和2年度	令和3年度	令和4年度	令和5年度	令和6年度	平均
	生徒1人当たりコスト(円/人)	264,501	148,364	175,626	163,425	180,347	186,453
	生徒1人当たり維持管理コスト(円/人)	129,145	63,335	75,661	65,668	73,353	81,432
	生徒1人当たり事業運営コスト(円/人)	135,356	85,030	99,965	97,758	106,994	105,020
	市民1人当たりコスト(円/人)	1,398	837	900	843	841	964

工事請負費(千円)		令和2年度	令和3年度	令和4年度	令和5年度	令和6年度	平均
		32,205	0	340	0	803	6,670

施設写真①



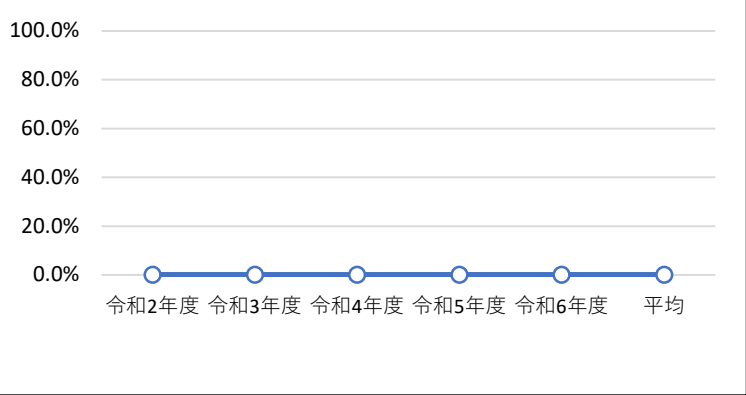
生徒数(人/年) の推移



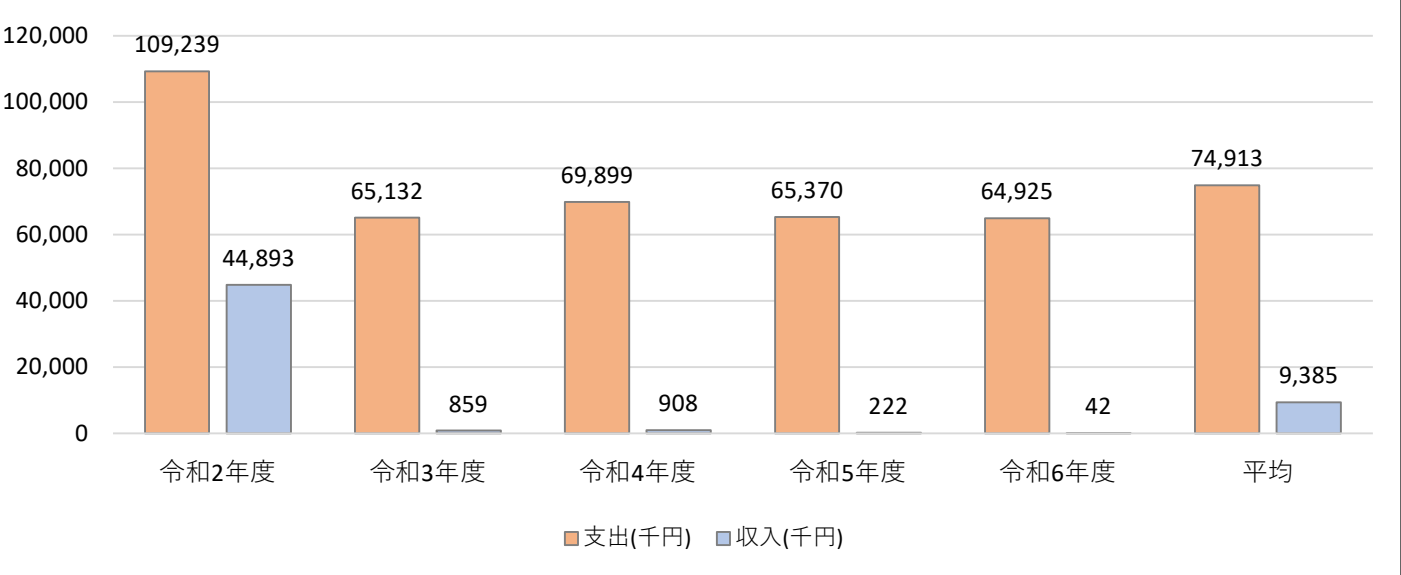
施設写真②



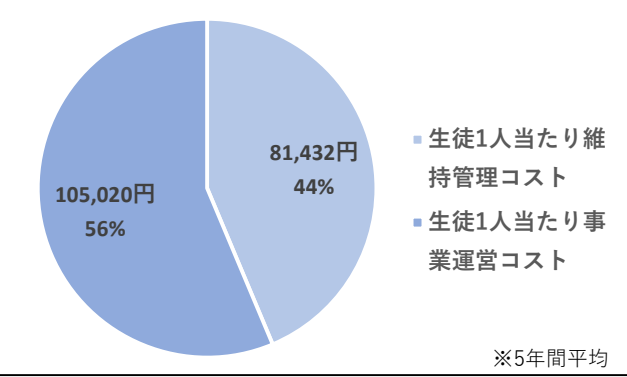
貸室全体の稼働率の推移



支出と収入の推移と平均



生徒1人当たりコスト



備考

本庄西中学校

施設ID: 90802

① 施 設 情 報	施設名	本庄西中学校			所管課	教育総務課	
	建物名	本庄西中学校			主な利用者	市内の中学生	
	住所	本庄市千代田4-3-1			電話番号	0495-22-6424	
	常駐職員数	正規職員	26 人	会計年度任用職員	6 人	嘱託員	0 人
	常駐従業員数	業務委託	0 人	指定管理	0 人		
	開館時間	午前8時20分から午後4時まで					
	閉館日	土、日祝日。夏休み、冬休み、春休み。					
	施設の主な事業内容	生徒の教育。					

②建物情報	施設開設時期		昭和57年	3月	施設形態	単独施設
	所有形態	建物所有	市有		構造	鉄筋コンクリート造 他
		土地所有	市有		階数	4 階
	耐震化の状況	耐震診断	済		耐震改修	済
		耐震診断実施時期	平成21年度		平成23年度	－
		耐震改修実施時期	平成22、23年度		平成24年度	－
	延床面積		7,858 ㎡			

③ 運営にかかるコスト 維持管理や事業	支出(千円)		令和2年度	令和3年度	令和4年度	令和5年度	令和6年度	平均
		維持管理費	47,925	38,752	32,828	571,912	874,834	313,250
		運営費	42,845	37,224	39,580	40,569	53,979	42,839
		(うち人件費)	0	0	0	0	0	0
		支出計	90,770	75,976	72,408	612,481	928,813	356,090
	収入(千円)		令和2年度	令和3年度	令和4年度	令和5年度	令和6年度	平均
			33,152	859	11,690	495,783	779,223	264,141
	収支(支出－収入)		57,618	75,117	60,718	116,698	149,590	91,948

④ 施設の利用状況		令和2年度	令和3年度	令和4年度	令和5年度	令和6年度	平均
	生徒数(人/年)	317	316	311	322	297	313
	貸室全体の稼働率(%)	0.0%	0.0%	0.0%	0.0%	0.0%	0.0%
	貸室の使用料収入(円/年)	－	－	－	－	－	－
	貸室別稼働率(%)	令和2年度	令和3年度	令和4年度	令和5年度	令和6年度	平均
	生徒数	－	－	－	－	－	－
	－	－	－	－	－	－	－
	－	－	－	－	－	－	－
	－	－	－	－	－	－	－
	－	－	－	－	－	－	－
	－	－	－	－	－	－	－
	－	－	－	－	－	－	－
	－	－	－	－	－	－	－
	－	－	－	－	－	－	－
	－	－	－	－	－	－	－
	－	－	－	－	－	－	－
	－	－	－	－	－	－	－
	－	－	－	－	－	－	－
	－	－	－	－	－	－	－
	－	－	－	－	－	－	－
	－	－	－	－	－	－	－
	－	－	－	－	－	－	－
	－	－	－	－	－	－	－
	－	－	－	－	－	－	－
	－	－	－	－	－	－	－
	－	－	－	－	－	－	－
	－	－	－	－	－	－	－

⑤ コスト分析		令和2年度	令和3年度	令和4年度	令和5年度	令和6年度	平均
	生徒1人当たりコスト(円/人)	286,341	240,430	232,823	1,902,115	3,127,316	1,157,805
	生徒1人当たり維持管理コスト(円/人)	151,183	122,633	105,556	1,776,124	2,945,569	1,020,213
	生徒1人当たり事業運営コスト(円/人)	135,158	117,797	127,267	125,991	181,747	137,592
	市民1人当たりコスト(円/人)	1,162	976	933	7,901	12,038	4,602

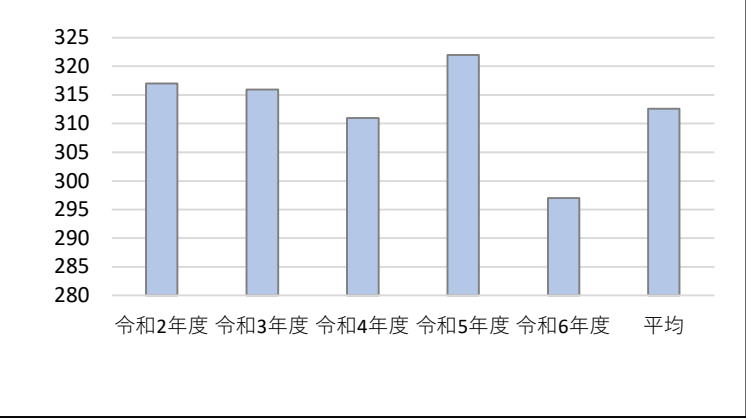
工事請負費(千円)		令和2年度	令和3年度	令和4年度	令和5年度	令和6年度	平均
		29,944	12,422	12,858	536,800	828,027	284,010

施設写真①

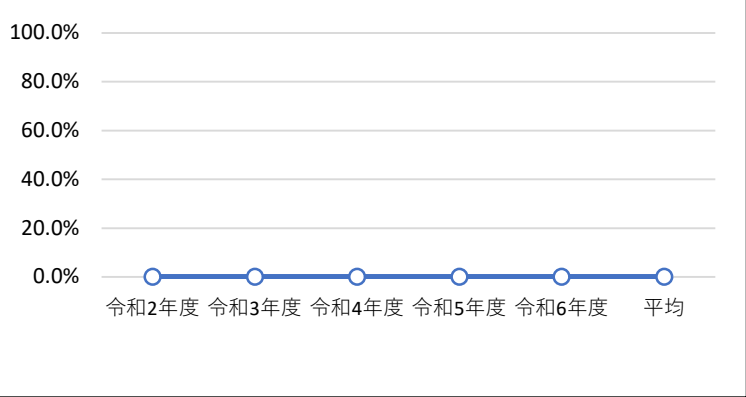


施設写真②

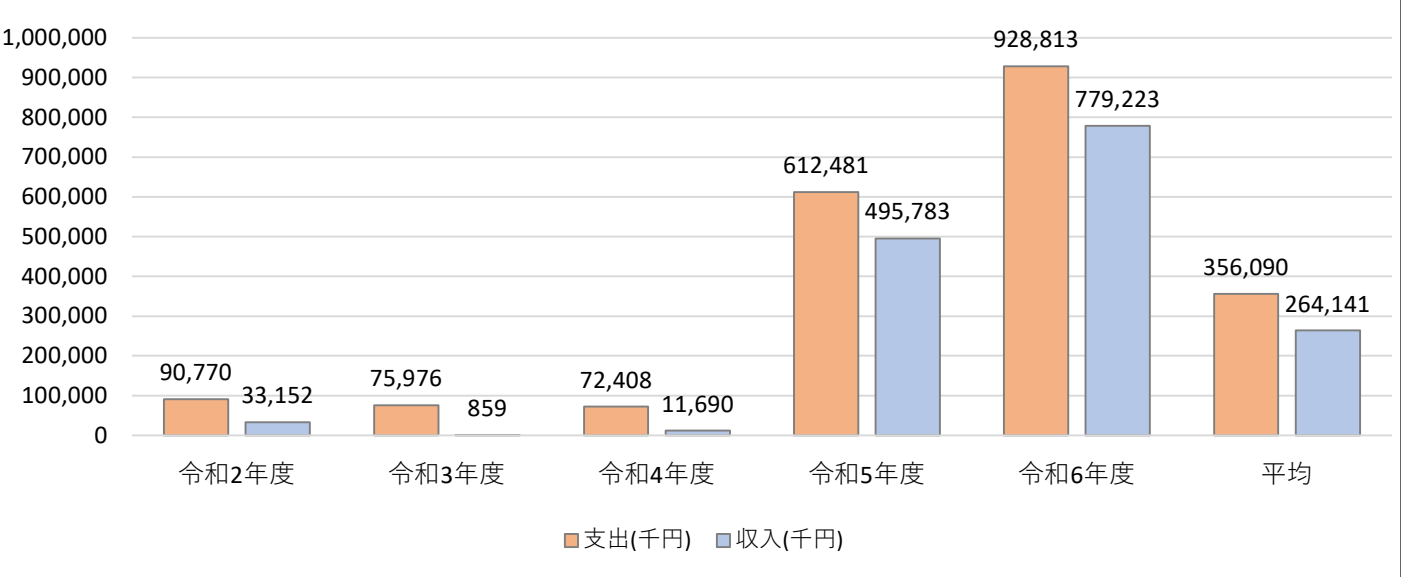
生徒数(人/年) の推移



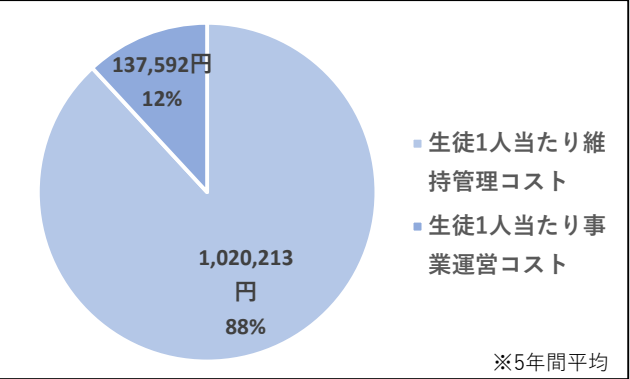
貸室全体の稼働率の推移



支出と収入の推移と平均



生徒1人当たりコスト



備考

本庄南中学校

施設ID: 90803

① 施 設 情 報	施設名	本庄南中学校			所管課	教育総務課	
	建物名	本庄南中学校			主な利用者	市内の中学生	
	住所	本庄市緑3-13-1			電話番号	0495-24-1801	
	常駐職員数	正規職員	41 人	会計年度任用職員	9 人	嘱託員	0 人
	常駐従業員数	業務委託	0 人	指定管理	0 人		
	開館時間	午前8時15分から午後4時5分まで					
	閉館日	土、日祝日。夏休み、冬休み、春休み。					
	施設の主な事業内容	生徒の教育。					

②建物情報	施設開設時期		昭和58年	3月	施設形態	単独施設
	所有形態	建物所有	市有		構造	鉄筋コンクリート造 他
		土地所有	市有		階数	4 階
	耐震化の状況	耐震診断	－		耐震改修	－
		耐震診断実施時期	－		－	－
		耐震改修実施時期	－		－	－
	延床面積		10,564 ㎡			

③ 維持管理や事業 運営にかかるコスト	支出(千円)		令和2年度	令和3年度	令和4年度	令和5年度	令和6年度	平均
		維持管理費	168,713	55,296	31,780	38,621	31,942	65,270
		運営費	48,761	41,299	43,293	42,801	42,970	43,825
		(うち人件費)	0	0	0	0	0	0
		支出計	217,474	96,595	75,073	81,422	74,912	109,095
	収入(千円)		令和2年度	令和3年度	令和4年度	令和5年度	令和6年度	平均
			138,521	862	922	40	229	28,115
	収支(支出－収入)		78,953	95,733	74,151	81,382	74,683	80,980

④ 施設の 利用 状況		令和2年度	令和3年度	令和4年度	令和5年度	令和6年度	平均
	生徒数(人/年)	597	625	622	652	684	636
	貸室全体の稼働率(%)	0.0%	0.0%	0.0%	0.0%	0.0%	0.0%
	貸室の使用料収入(円/年)	－	－	－	－	－	－
	貸室別稼働率(%)	令和2年度	令和3年度	令和4年度	令和5年度	令和6年度	平均
	生徒数	－	－	－	－	－	－
	－	－	－	－	－	－	－
	－	－	－	－	－	－	－
	－	－	－	－	－	－	－
	－	－	－	－	－	－	－
	－	－	－	－	－	－	－
	－	－	－	－	－	－	－
	－	－	－	－	－	－	－
	－	－	－	－	－	－	－
	－	－	－	－	－	－	－
	－	－	－	－	－	－	－
	－	－	－	－	－	－	－
	－	－	－	－	－	－	－
	－	－	－	－	－	－	－
	－	－	－	－	－	－	－

⑤ コスト分析		令和2年度	令和3年度	令和4年度	令和5年度	令和6年度	平均
	生徒1人当たりコスト(円/人)	364,278	154,552	120,696	124,880	109,520	174,785
	生徒1人当たり維持管理コスト(円/人)	282,601	88,474	51,093	59,235	46,699	105,620
	生徒1人当たり事業運営コスト(円/人)	81,677	66,078	69,603	65,646	62,822	69,165
	市民1人当たりコスト(円/人)	2,783	1,241	967	1,050	971	1,402

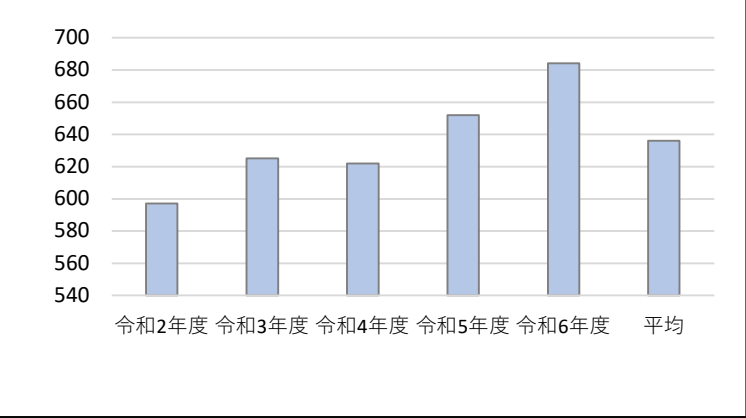
工事請負費(千円)		令和2年度	令和3年度	令和4年度	令和5年度	令和6年度	平均
		150,010	25,302	1,495	22,726	3,017	40,510

施設写真①

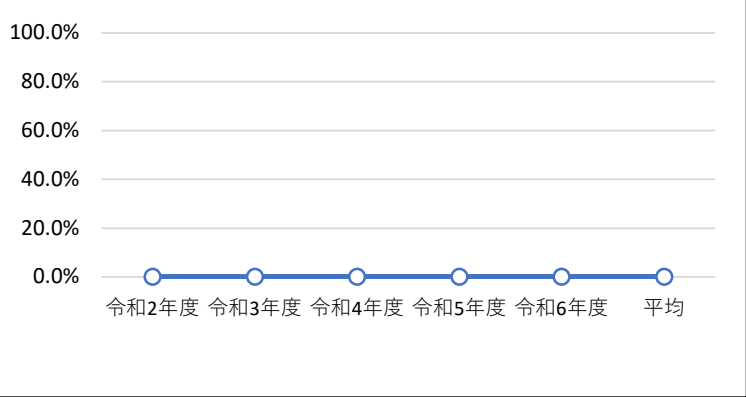


施設写真②

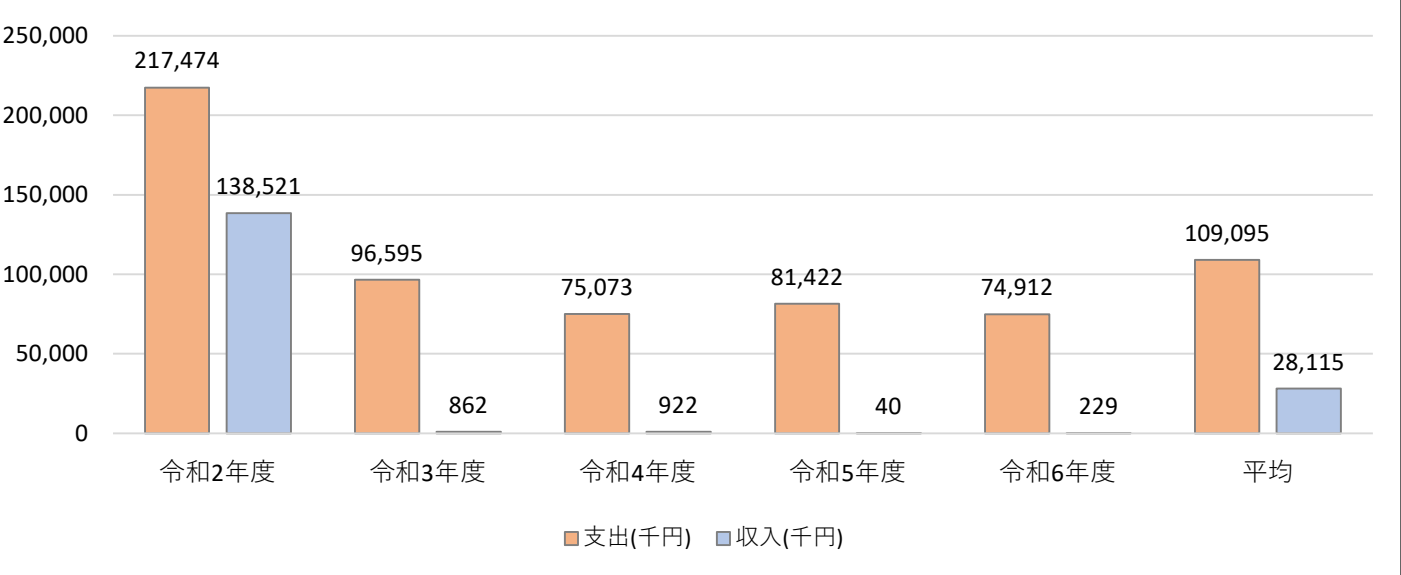
生徒数(人/年) の推移



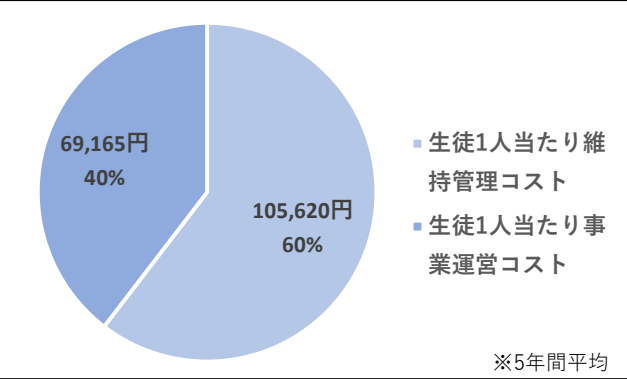
貸室全体の稼働率の推移



支出と収入の推移と平均



生徒1人当たりコスト



備考

児玉中学校

施設ID: 90804

① 施 設 情 報	施設名	児玉中学校			所管課	教育総務課	
	建物名	児玉中学校			主な利用者	市内の中学生	
	住所	本庄市児玉町八幡山438			電話番号	0495-72-0133	
	常駐職員数	正規職員	38 人	会計年度任用職員	6 人	嘱託員	0 人
	常駐従業員数	業務委託	8 人	指定管理	0 人		
	開館時間	午前8時50分から午後4時5分まで					
	閉館日	土、日祝日。夏休み、冬休み、春休み。					
	施設の主な事業内容	生徒の教育。					

②建物情報	施設開設時期		平成21年	7月	施設形態	単独施設
	所有形態	建物所有	市有		構造	鉄筋コンクリート造 他
		土地所有	市有		階数	2 階
	耐震化の状況	耐震診断	—		耐震改修	—
		耐震診断実施時期	—		—	—
		耐震改修実施時期	—		—	—
	延床面積		9,543 ㎡			

③ 運営にかかるコスト	維持管理や事業 支出(千円)		令和2年度	令和3年度	令和4年度	令和5年度	令和6年度	平均
		維持管理費	27,437	32,816	31,550	29,090	77,354	39,649
		運営費	121,080	58,617	73,268	63,402	64,543	76,182
		(うち人件費)	0	0	0	0	0	0
		支出計	148,517	91,433	104,818	92,492	141,897	115,831
	収入(千円)		令和2年度	令和3年度	令和4年度	令和5年度	令和6年度	平均
			28,426	16,572	16,447	15,542	35,333	22,464
	収支(支出－収入)		120,091	74,861	88,371	76,950	106,564	93,367

④ 施設の 利用 状況		令和2年度	令和3年度	令和4年度	令和5年度	令和6年度	平均
	生徒数(人/年)	509	504	478	493	479	493
	貸室全体の稼働率(%)	0.0%	0.0%	0.0%	0.0%	0.0%	0.0%
	貸室の使用料収入(円/年)	－	－	－	－	－	－
	貸室別稼働率(%)	令和2年度	令和3年度	令和4年度	令和5年度	令和6年度	平均
	生徒数	－	－	－	－	－	－
	－	－	－	－	－	－	－
	－	－	－	－	－	－	－
	－	－	－	－	－	－	－
	－	－	－	－	－	－	－
	－	－	－	－	－	－	－
	－	－	－	－	－	－	－
	－	－	－	－	－	－	－
	－	－	－	－	－	－	－
	－	－	－	－	－	－	－
	－	－	－	－	－	－	－
	－	－	－	－	－	－	－
	－	－	－	－	－	－	－
	－	－	－	－	－	－	－
	－	－	－	－	－	－	－
	－	－	－	－	－	－	－
	－	－	－	－	－	－	－

⑤ コスト分析		令和2年度	令和3年度	令和4年度	令和5年度	令和6年度	平均
	生徒1人当たりコスト(円/人)	291,782	181,415	219,285	187,611	296,236	235,266
	生徒1人当たり維持管理コスト(円/人)	53,904	65,111	66,004	59,006	161,491	81,103
	生徒1人当たり事業運営コスト(円/人)	237,878	116,304	153,280	128,604	134,745	154,162
市民1人当たりコスト(円/人)		1,901	1,174	1,350	1,193	1,839	1,491

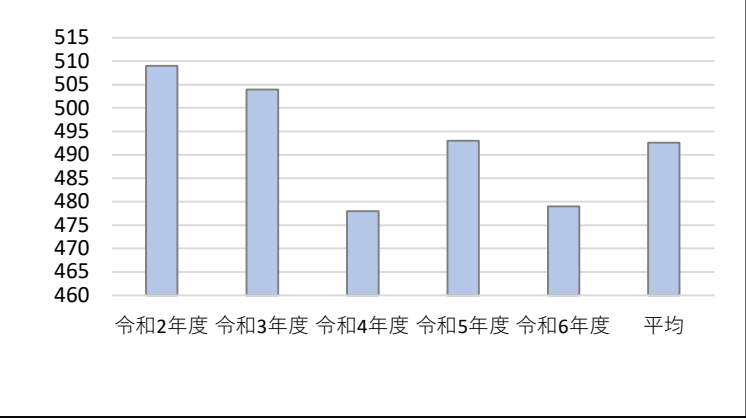
工事請負費(千円)		令和2年度	令和3年度	令和4年度	令和5年度	令和6年度	平均
		4,031	5,308	2,409	0	43,713	11,092

施設写真①

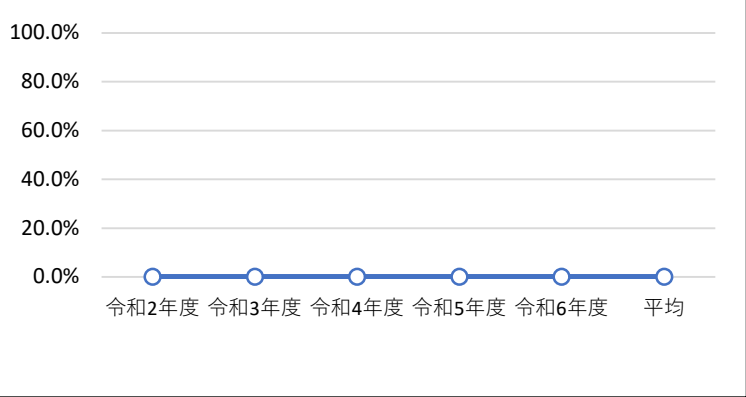


施設写真②

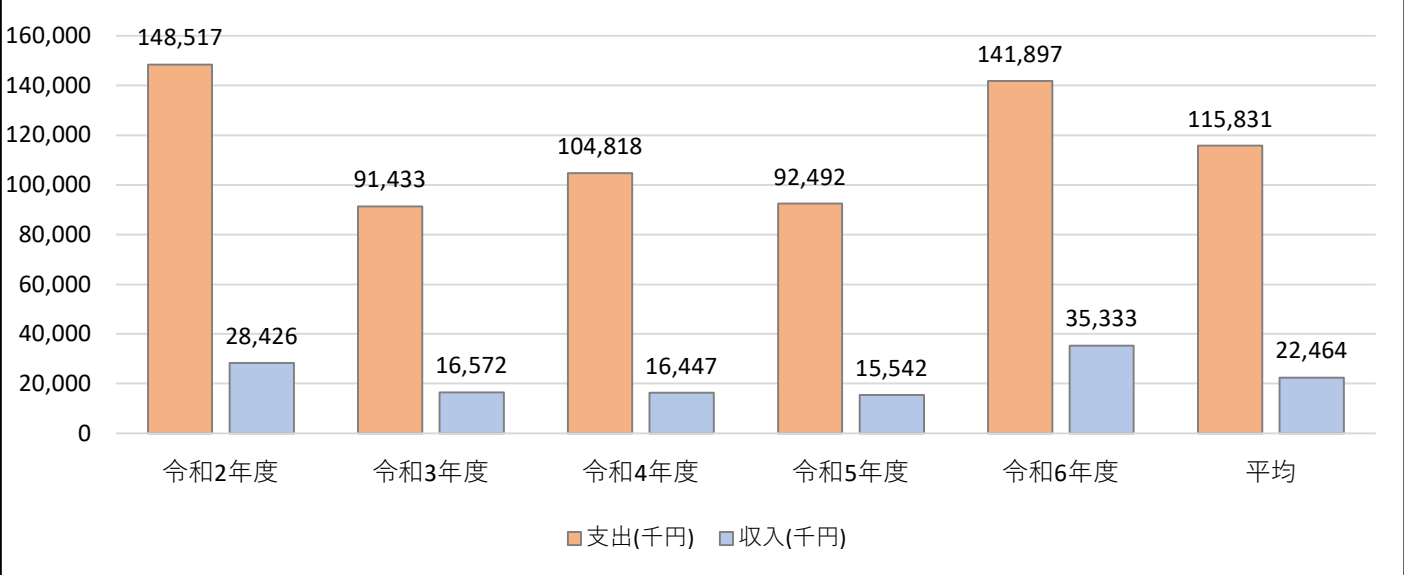
生徒数(人/年) の推移



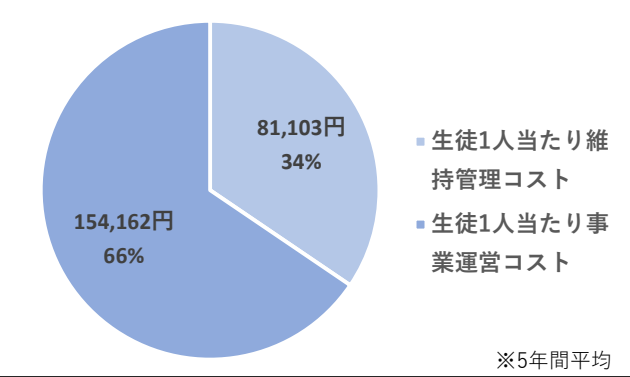
貸室全体の稼働率の推移



支出と収入の推移と平均



生徒1人当たりコスト



備考