

本庄市営住宅全体（費用のみ）

施設ID: -

① 施 設 情 報	施設名		－		所管課		営繕住宅課		
	建物名		－		主な利用者		住宅に困窮する定額所得者		
	住所		－		電話番号		－		
	常駐職員数		正規職員	－	会計年度任用職員		－	嘱託員	－
	常駐従業員数		業務委託	－	指定管理		－		
	開館時間		－						
	閉館日		－						
	施設の主な事業内容		公営住宅法に基づき、住宅に困窮する定額所得者に対して低廉な家賃で市営住宅を賃貸する。						

② 建 物 情 報	施設開設時期		-	-	施設形態	-
	所有形態	建物所有	市有		構造	-
		土地所有	市有		階数	-
	耐震化の 状況	耐震診断	-		耐震改修	-
		耐震診断実施時期	-		-	-
		耐震改修実施時期	-		-	-
	延床面積		- m			

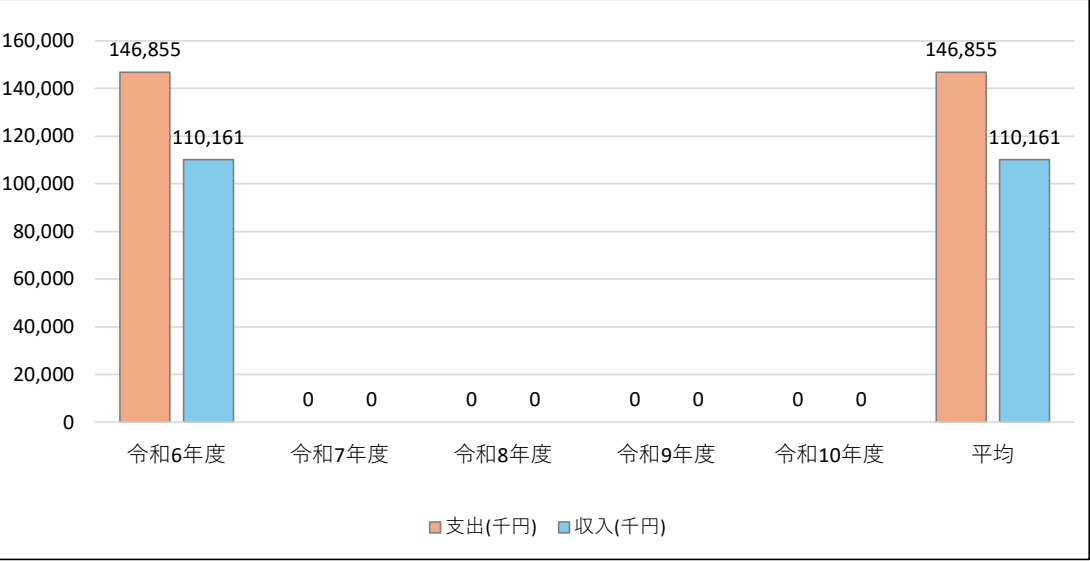
③ 維持管理や事業 運営にかかるコスト	支出(千円)		令和6年度	令和7年度	令和8年度	令和9年度	令和10年度	平均
		維持管理費	56,580	-	-	-	-	56,580
		運営費	90,275	-	-	-	-	90,275
		(うち人件費)	21,768	-	-	-	-	21,768
		支出計	146,855	-	-	-	-	146,855
	収入(千円)		令和6年度	令和7年度	令和8年度	令和9年度	令和10年度	平均
			110,161	-	-	-	-	110,161
	収支(支出－収入)		36,694	-	-	-	-	36,694

④ 施設 の 利 用 状 況		令和6年度	令和7年度	令和8年度	令和9年度	令和10年度	平均
	入居戸数（戸/年）	441	-	-	-	-	-
	貸室全体の稼働率(%)	0.0%	-	-	-	-	-
	貸室の使用料収入(円/年)	-	-	-	-	-	-
	住宅別入居戸数（戸/年）	令和6年度	令和7年度	令和8年度	令和9年度	令和10年度	平均
	西五十子市営住宅	8	-	-	-	-	-
	田中市営住宅	66	-	-	-	-	-
	四方田市営住宅	106	-	-	-	-	-
	泉町市営住宅	50	-	-	-	-	-
	小島第二市営住宅	43	-	-	-	-	-
	日の出市営住宅	11	-	-	-	-	-
	小島第一市営住宅	31	-	-	-	-	-
	東台市営住宅	56	-	-	-	-	-
	金屋市営住宅	14	-	-	-	-	-
	本町市営住宅	8	-	-	-	-	-
	長浜市営住宅	1	-	-	-	-	-
	下町市営住宅	14	-	-	-	-	-
	久美塚市営住宅	16	-	-	-	-	-
	東久美塚市営住宅	8	-	-	-	-	-
	中久美塚市営住宅	9	-	-	-	-	-

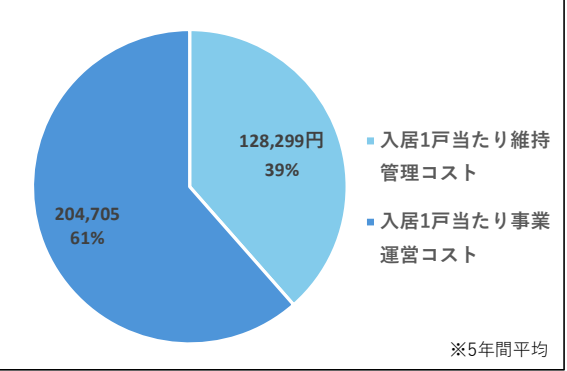
⑤ コスト 分析		令和6年度	令和7年度	令和8年度	令和9年度	令和10年度	平均
	入居1戸当たりコスト (戸/人)	333,005	-	-	-	-	333,005
	入居1戸当たり維持管理コスト (戸/人)	128,299	-	-	-	-	128,299
	入居1戸当たり事業運営コスト (戸/人)	204,705	-	-	-	-	204,705
	市民1人当たりコスト (円/人)	-	-	-	-	-	-

工事請負費（千円）	令和6年度	令和7年度	令和8年度	令和9年度	令和10年度	平均
	53,097	-	-	-	-	53,097

支出と収入の推移と平均



入居1戸あたりコスト



備考

本庄市営住宅は、令和6年度より埼玉県住宅供給公社と市営住宅等管理代行の協定を結び、維持管理や事業運営を行っており、費用については、施設ごとに算出していないため、一括で計上しております。
費用以外の住宅別の詳細については、各住宅のカルテをご覧ください。

西五十子市営住宅

施設ID: 91401

① 施 設 情 報	施設名	西五十子市営住宅			所管課	営繕住宅課	
	建物名	西五十子市営住宅			主な利用者	住宅に困窮する低額所得者	
	住所	本庄市西五十子221-1			電話番号	－	
	常駐職員数	正規職員	－	会計年度任用職員	－	嘱託員	－
	常駐従業員数	業務委託	－	指定管理	－		
	開館時間	－					
	閉館日	－					
	施設の主な事業内容	公営住宅法に基づき、住宅に困窮する低額所得者に対して低廉な家賃で市営住宅を賃貸する。					

② 建物 情報	施設開設時期		昭和37年	3月	施設形態		複合施設
	所有形態	建物所有	市有		構造	木造	
		土地所有	市有		階数	1 階	
	耐震化の 状況	耐震診断	未		耐震改修	未	
		耐震診断実施時期	予定なし		—	—	
		耐震改修実施時期	予定なし		—	—	
	延床面積		289 ㎡				

③ 維持管理や事業 運営にかかるコスト	支出(千円)		令和2年度	令和3年度	令和4年度	令和5年度	令和6年度	平均
		維持管理費	1,138	1,058	1,286	1,030	0	902
		運営費	353	366	379	293	0	278
		(うち人件費)	348	347	346	279	0	264
		支出計	1,491	1,424	1,665	1,323	0	1,181
	収入(千円)		令和2年度	令和3年度	令和4年度	令和5年度	令和6年度	平均
			574	556	530	387	0	409
	収支(支出－収入)		917	868	1,135	936	0	771

④ 施設の利用状況		令和2年度	令和3年度	令和4年度	令和5年度	令和6年度	平均
	入居戸数(戸/年)	10	9	9	8	8	9
	貸室全体の稼働率(%)	0.0%	0.0%	0.0%	0.0%	0.0%	0.0%
	貸室の使用料収入(円/年)	—	—	—	—	—	—
	貸室別稼働率(%)	令和2年度	令和3年度	令和4年度	令和5年度	令和6年度	平均
	—	—	—	—	—	—	—
	—	—	—	—	—	—	—
	—	—	—	—	—	—	—
	—	—	—	—	—	—	—
	—	—	—	—	—	—	—
	—	—	—	—	—	—	—
	—	—	—	—	—	—	—
	—	—	—	—	—	—	—
	—	—	—	—	—	—	—
	—	—	—	—	—	—	—
	—	—	—	—	—	—	—
	—	—	—	—	—	—	—
	—	—	—	—	—	—	—
	—	—	—	—	—	—	—
	—	—	—	—	—	—	—

⑤ コスト分析		令和2年度	令和3年度	令和4年度	令和5年度	令和6年度	平均
	入居1戸当たりコスト(戸/人)	149,100	158,222	185,000	165,375	0	131,539
	入居1戸当たり維持管理コスト(戸/人)	113,800	117,556	142,889	128,750	0	100,599
	入居1戸当たり事業運営コスト(戸/人)	35,300	40,667	42,111	36,625	0	30,941
	市民1人当たりコスト(円/人)	19	18	21	17	0	15

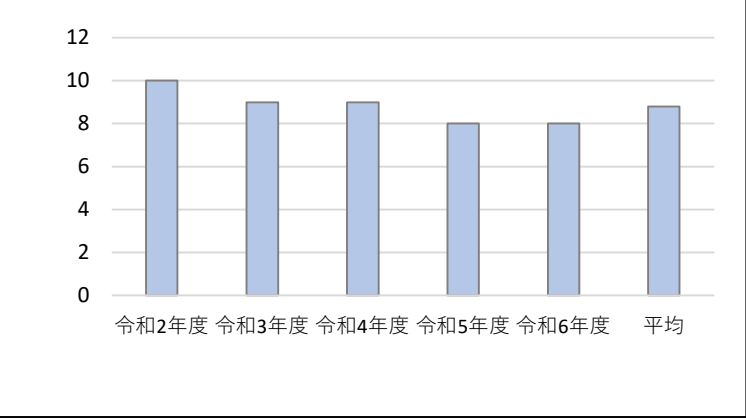
工事請負費(千円)		令和2年度	令和3年度	令和4年度	令和5年度	令和6年度	平均
		0	0	0	0	0	0

施設写真①

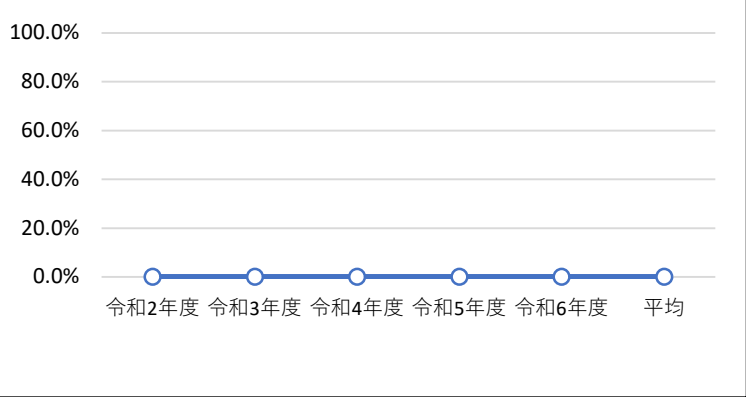


施設写真②

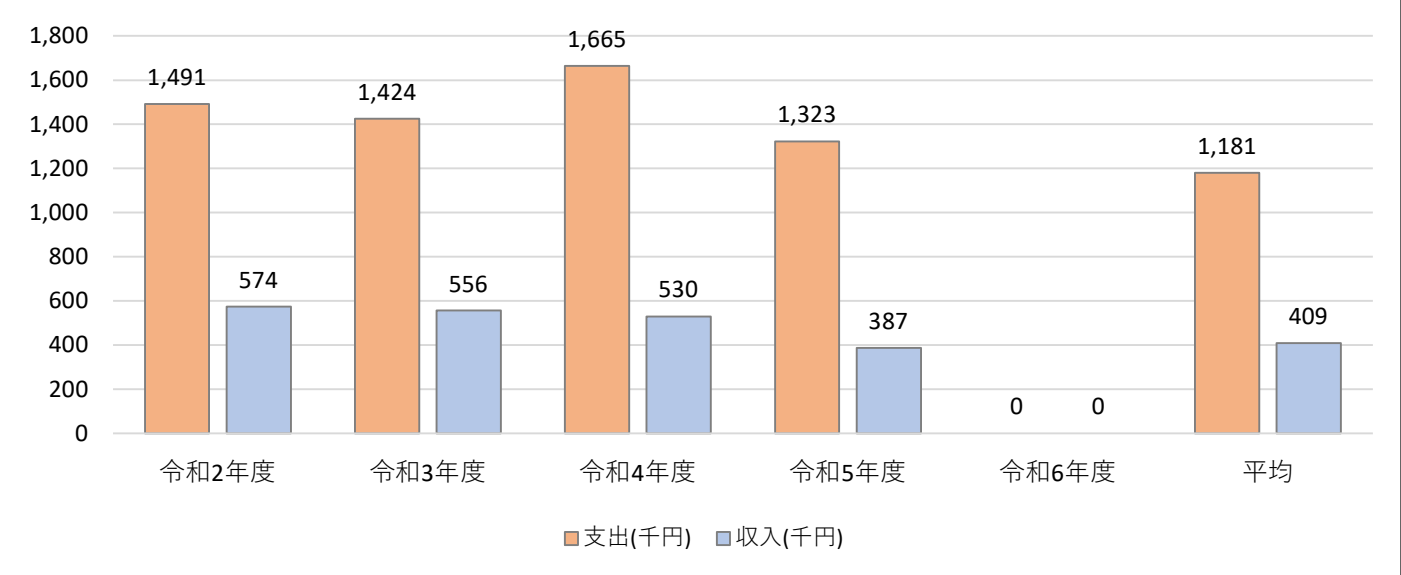
入居戸数(戸/年)の推移



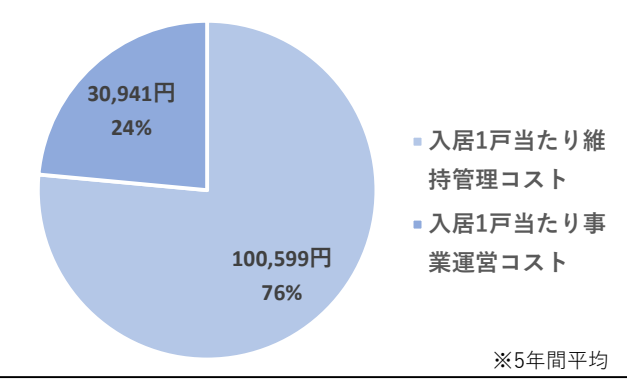
貸室全体の稼働率の推移



支出と収入の推移と平均



入居1戸当たりコスト



備考

本庄市営住宅は、令和6年度より埼玉県住宅供給公社と市営住宅等管理代行の協定を結び、維持管理や事業運営を行っており、費用については、施設ごとに算出していないため、一括で計上しております。

費用の詳細については、「本庄市営住宅全体（費用のみ）」をご覧ください。

田中市営住宅

施設ID: 91402

① 施 設 情 報	施設名	田中市営住宅			所管課	営繕住宅課	
	建物名	田中市営住宅			主な利用者	住宅に困窮する低額所得者	
	住所	本庄市田中216-1			電話番号	－	
	常駐職員数	正規職員	－	会計年度任用職員	－	嘱託員	－
	常駐従業員数	業務委託	－	指定管理	－		
	開館時間	－					
	閉館日	－					
	施設の主な事業内容	公営住宅法に基づき、住宅に困窮する低額所得者に対して低廉な家賃で市営住宅を賃貸する。					

②建物情報	施設開設時期		昭和41年	12月	施設形態	複合施設
	所有形態	建物所有	市有		構造	プレキャストコンクリート造
		土地所有	市有		階数	1 階
	耐震化の状況	耐震診断	済		耐震改修	—
		耐震診断実施時期	平成27年11月		—	—
		耐震改修実施時期	耐震診断の結果、必要なし。		—	—
	延床面積		2,542 ㎡			

③ 運営にかかるコスト	維持管理や事業 支出(千円)		令和2年度	令和3年度	令和4年度	令和5年度	令和6年度	平均
		維持管理費	59,500	67,516	72,446	2,498	0	40,392
		運営費	2,865	2,963	2,682	2,877	0	2,277
		(うち人件費)	2,785	2,775	2,492	2,721	0	2,155
		支出計	62,365	70,479	75,128	5,375	0	42,669
	収入(千円)		令和2年度	令和3年度	令和4年度	令和5年度	令和6年度	平均
			29,707	29,975	32,422	4,285	0	19,278
	収支(支出－収入)		32,658	40,504	42,706	1,090	0	23,392

④ 施設の利用状況		令和2年度	令和3年度	令和4年度	令和5年度	令和6年度	平均
	入居戸数(戸/年)	50	53	54	66	66	58
	貸室全体の稼働率(%)	0.0%	0.0%	0.0%	0.0%	0.0%	0.0%
	貸室の使用料収入(円/年)	—	—	—	—	—	—
	貸室別稼働率(%)	令和2年度	令和3年度	令和4年度	令和5年度	令和6年度	平均
	—	—	—	—	—	—	—
	—	—	—	—	—	—	—
	—	—	—	—	—	—	—
	—	—	—	—	—	—	—
	—	—	—	—	—	—	—
	—	—	—	—	—	—	—
	—	—	—	—	—	—	—
	—	—	—	—	—	—	—
	—	—	—	—	—	—	—
	—	—	—	—	—	—	—
	—	—	—	—	—	—	—
	—	—	—	—	—	—	—
	—	—	—	—	—	—	—
	—	—	—	—	—	—	—
	—	—	—	—	—	—	—
	—	—	—	—	—	—	—
	—	—	—	—	—	—	—

⑤ コスト分析		令和2年度	令和3年度	令和4年度	令和5年度	令和6年度	平均
	入居1戸当たりコスト(戸/人)	1,247,300	1,329,792	1,391,259	81,439	0	809,958
	入居1戸当たり維持管理コスト(戸/人)	1,190,000	1,273,887	1,341,593	37,848	0	768,666
	入居1戸当たり事業運営コスト(戸/人)	57,300	55,906	49,667	43,591	0	41,293
	市民1人当たりコスト(円/人)	798	905	968	69	0	548

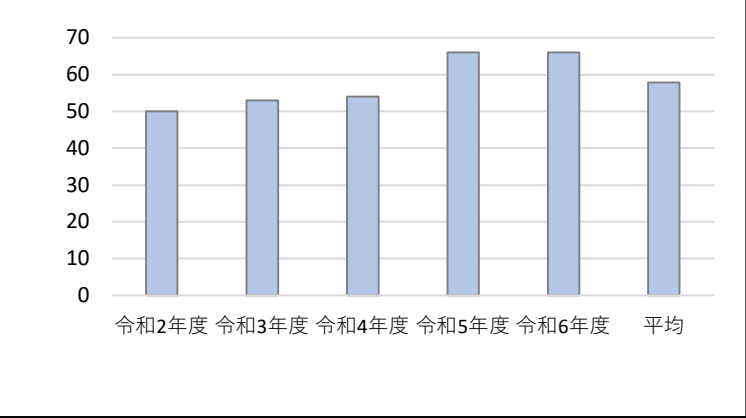
工事請負費(千円)		令和2年度	令和3年度	令和4年度	令和5年度	令和6年度	平均
		59,131	63,475	68,967	1,004	0	38,515

施設写真①

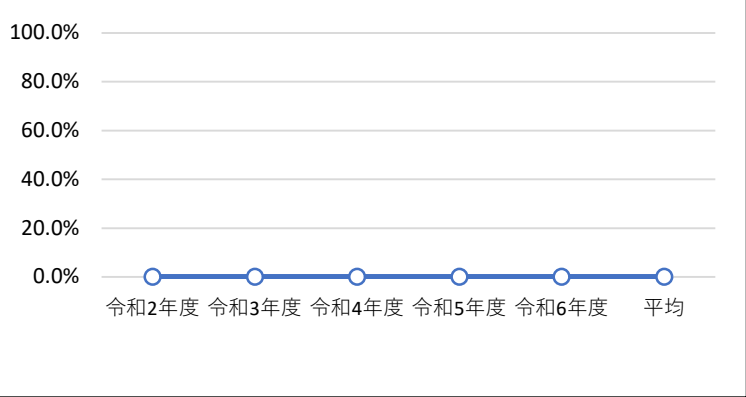


施設写真②

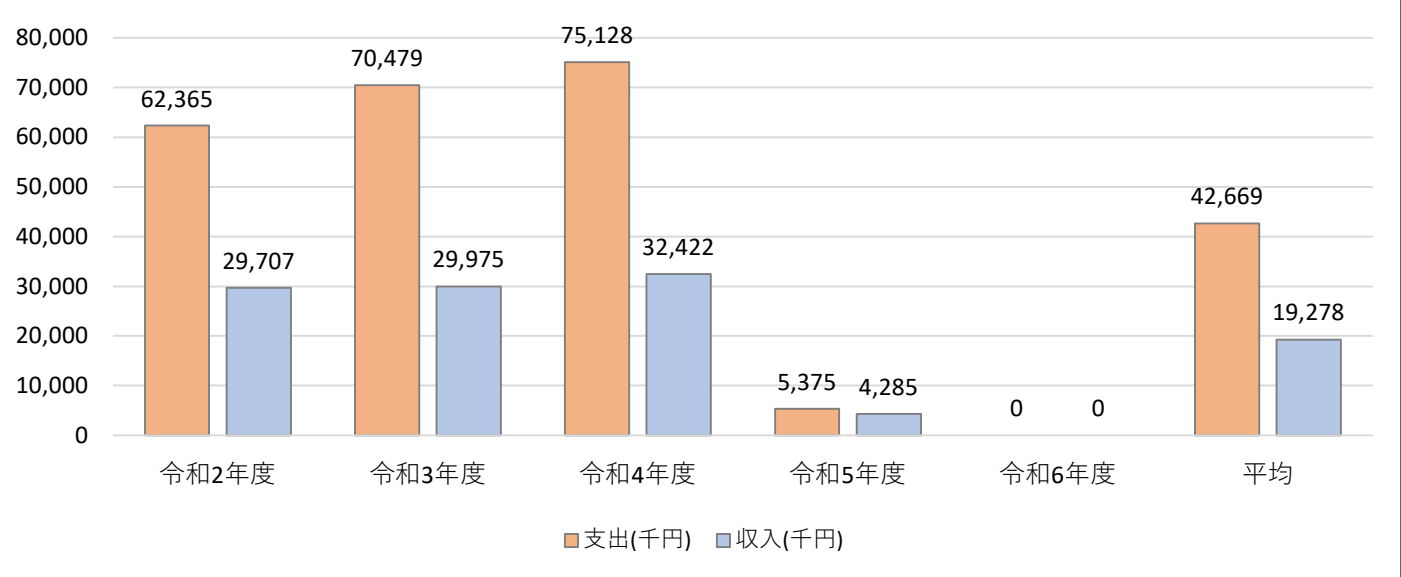
入居戸数(戸/年)の推移



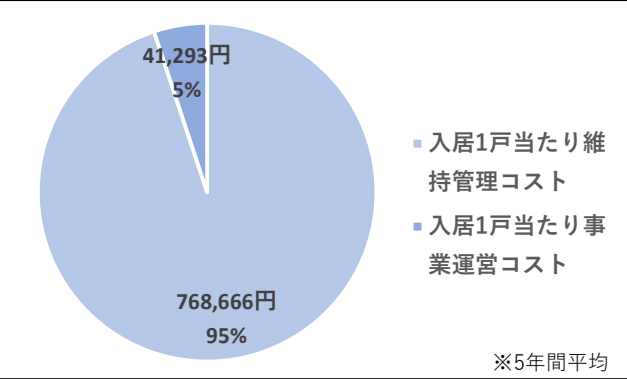
貸室全体の稼働率の推移



支出と収入の推移と平均



入居1戸当たりコスト



備考

本庄市営住宅は、令和6年度より埼玉県住宅供給公社と市営住宅等管理代行の協定を結び、維持管理や事業運営を行っており、費用については、施設ごとに算出していないため、一括で計上しております。費用の詳細については、「本庄市営住宅全体（費用のみ）」をご覧ください。

四方田市営住宅

施設ID: 91403

① 施 設 情 報	施設名	四方田市営住宅			所管課	営繕住宅課	
	建物名	四方田市営住宅			主な利用者	住宅に困窮する低額所得者	
	住所	本庄市四方田14-1			電話番号	－	
	常駐職員数	正規職員	－	会計年度任用職員	－	嘱託員	－
	常駐従業員数	業務委託	－	指定管理	－		
	開館時間	－					
	閉館日	－					
	施設の主な事業内容	公営住宅法に基づき、住宅に困窮する低額所得者に対して低廉な家賃で市営住宅を賃貸する。					

② 建物 情報	施設開設時期		昭和44年	1月	施設形態	複合施設
	所有形態	建物所有	市有		構造	プレキャストコンクリート造
		土地所有	市有		階数	1 階
	耐震化の 状況	耐震診断	済		耐震改修	—
		耐震診断実施時期	平成27年11月、平成29年3月		H29年3月	—
		耐震改修実施時期	耐震診断の結果、必要なし。		—	—
	延床面積		4,749 m ²			

③ 運営にかかるコスト 維持管理や事業	支出(千円)		令和2年度	令和3年度	令和4年度	令和5年度	令和6年度	平均
		維持管理費	36,624	24,723	21,924	21,998	0	21,054
		運営費	5,020	5,064	5,059	5,444	0	4,117
		(うち人件費)	4,874	4,718	4,706	5,092	0	3,878
		支出計	41,644	29,787	26,983	27,442	0	25,171
	収入(千円)		令和2年度	令和3年度	令和4年度	令和5年度	令和6年度	平均
			19,798	18,115	16,998	16,580	0	14,298
	収支(支出－収入)		21,846	11,672	9,985	10,862	0	10,873

④ 施設の 利用 状況		令和2年度	令和3年度	令和4年度	令和5年度	令和6年度	平均
	入居戸数(戸/年)	126	122	118	109	106	116
	貸室全体の稼働率(%)	0.0%	0.0%	0.0%	0.0%	0.0%	0.0%
	貸室の使用料収入(円/年)	—	—	—	—	—	—
	貸室別稼働率(%)	令和2年度	令和3年度	令和4年度	令和5年度	令和6年度	平均
	—	—	—	—	—	—	—
	—	—	—	—	—	—	—
	—	—	—	—	—	—	—
	—	—	—	—	—	—	—
	—	—	—	—	—	—	—
	—	—	—	—	—	—	—
	—	—	—	—	—	—	—
	—	—	—	—	—	—	—
	—	—	—	—	—	—	—
	—	—	—	—	—	—	—
	—	—	—	—	—	—	—
	—	—	—	—	—	—	—
	—	—	—	—	—	—	—
	—	—	—	—	—	—	—
	—	—	—	—	—	—	—

⑤ コスト分析		令和2年度	令和3年度	令和4年度	令和5年度	令和6年度	平均
	入居1戸当たりコスト(戸/人)	330,508	244,156	228,669	251,761	0	211,019
	入居1戸当たり維持管理コスト(戸/人)	290,667	202,648	185,797	201,817	0	176,185
	入居1戸当たり事業運営コスト(戸/人)	39,841	41,508	42,873	49,945	0	34,833
	市民1人当たりコスト(円/人)	533	383	348	354	0	323

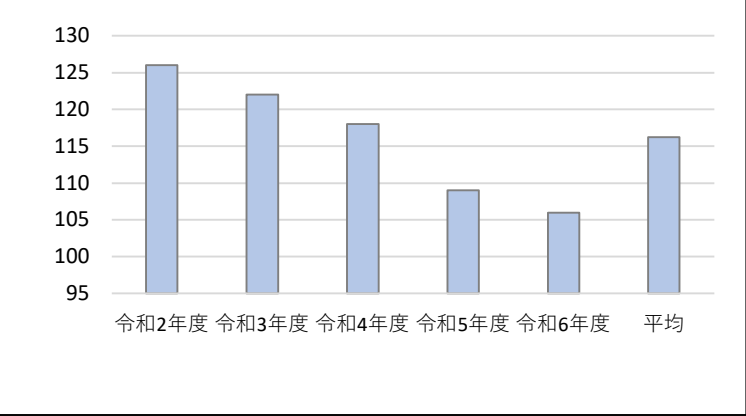
工事請負費(千円)		令和2年度	令和3年度	令和4年度	令和5年度	令和6年度	平均
		32,842	21,648	19,516	20,414	0	18,884

施設写真①

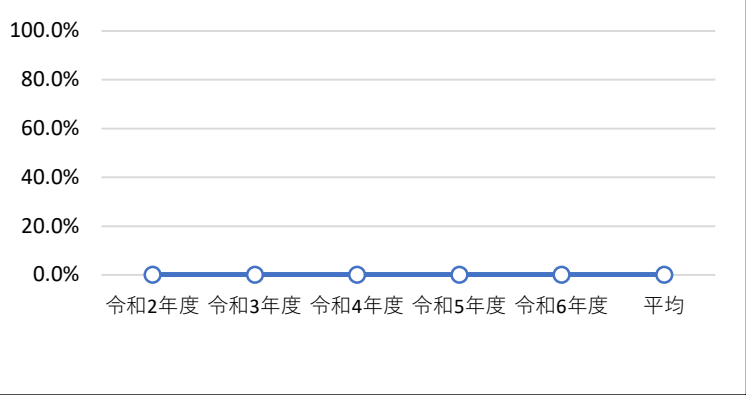


施設写真②

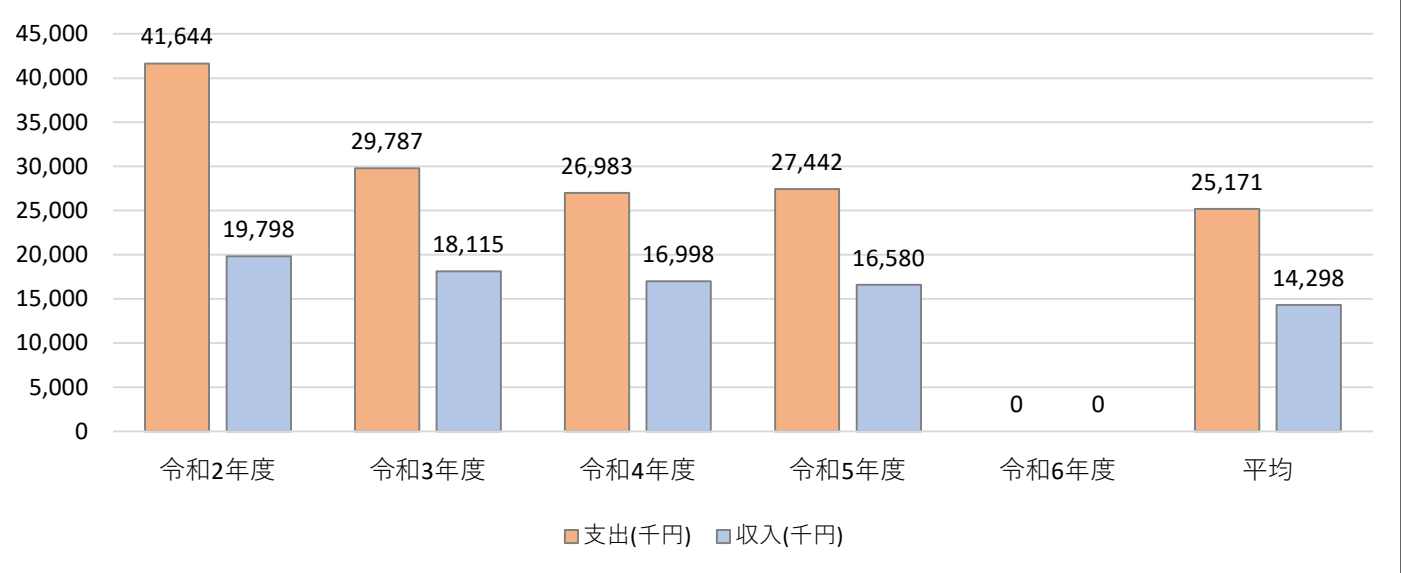
入居戸数(戸/年)の推移



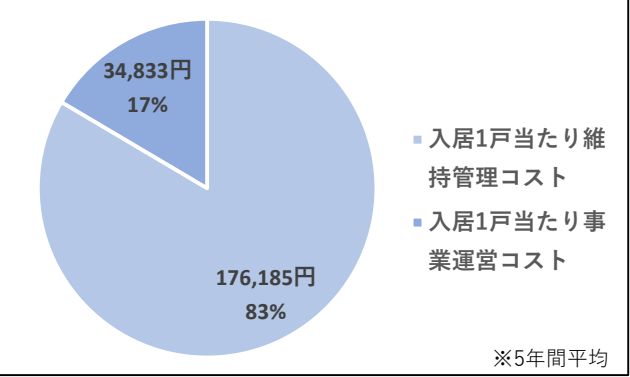
貸室全体の稼働率の推移



支出と収入の推移と平均



入居1戸当たりコスト



備考

本庄市営住宅は、令和6年度より埼玉県住宅供給公社と市営住宅等管理代行の協定を結び、維持管理や事業運営を行っており、費用については、施設ごとに算出していないため、一括で計上しております。
費用の詳細については、「本庄市営住宅全体（費用のみ）」をご覧ください。

泉町市営住宅

施設ID: 91404

① 施 設 情 報	施設名	泉町市営住宅			所管課	営繕住宅課	
	建物名	泉町市営住宅			主な利用者	住宅に困窮する低額所得者	
	住所	本庄市前原1-11			電話番号	－	
	常駐職員数	正規職員	－	会計年度任用職員	－	嘱託員	－
	常駐従業員数	業務委託	－	指定管理	－		
	開館時間	－					
	閉館日	－					
	施設の主な事業内容	公営住宅法に基づき、住宅に困窮する低額所得者に対して低廉な家賃で市営住宅を賃貸する。					

② 建物 情報	施設開設時期		昭和59年	3月	施設形態	複合施設
	所有形態	建物所有	市有		構造	鉄筋コンクリート造
		土地所有	市有		階数	3 階
	耐震化の 状況	耐震診断	—		耐震改修	—
		耐震診断実施時期	新耐震基準の建築物		—	—
		耐震改修実施時期	新耐震基準の建築物		—	—
	延床面積		4,074 ㎡			

③ 運営にかかるコスト	維持管理や事業 支出(千円)		令和2年度	令和3年度	令和4年度	令和5年度	令和6年度	平均
		維持管理費	3,683	3,851	4,082	4,685	0	3,260
		運営費	4,275	4,309	4,305	4,627	0	3,503
		(うち人件費)	4,178	4,024	4,014	4,395	0	3,322
		支出計	7,958	8,160	8,387	9,312	0	6,763
	収入(千円)		令和2年度	令和3年度	令和4年度	令和5年度	令和6年度	平均
			16,067	17,172	17,282	19,241	0	13,952
	収支(支出－収入)		-8,109	-9,012	-8,895	-9,929	0	-7,189

④ 施設の 利用 状況		令和2年度	令和3年度	令和4年度	令和5年度	令和6年度	平均
	入居戸数(戸/年)	54	56	52	52	50	53
	貸室全体の稼働率(%)	0.0%	0.0%	0.0%	0.0%	0.0%	0.0%
	貸室の使用料収入(円/年)	—	—	—	—	—	—
	貸室別稼働率(%)	令和2年度	令和3年度	令和4年度	令和5年度	令和6年度	平均
	—	—	—	—	—	—	—
	—	—	—	—	—	—	—
	—	—	—	—	—	—	—
	—	—	—	—	—	—	—
	—	—	—	—	—	—	—
	—	—	—	—	—	—	—
	—	—	—	—	—	—	—
	—	—	—	—	—	—	—
	—	—	—	—	—	—	—
	—	—	—	—	—	—	—
	—	—	—	—	—	—	—
	—	—	—	—	—	—	—
	—	—	—	—	—	—	—
	—	—	—	—	—	—	—
	—	—	—	—	—	—	—

⑤ コスト分析		令和2年度	令和3年度	令和4年度	令和5年度	令和6年度	平均
	入居1戸当たりコスト(戸/人)	147,370	145,714	161,288	179,077	0	126,690
	入居1戸当たり維持管理コスト(戸/人)	68,204	68,768	78,500	90,096	0	61,114
	入居1戸当たり事業運営コスト(戸/人)	79,167	76,946	82,788	88,981	0	65,576
	市民1人当たりコスト(円/人)	102	105	108	120	0	87

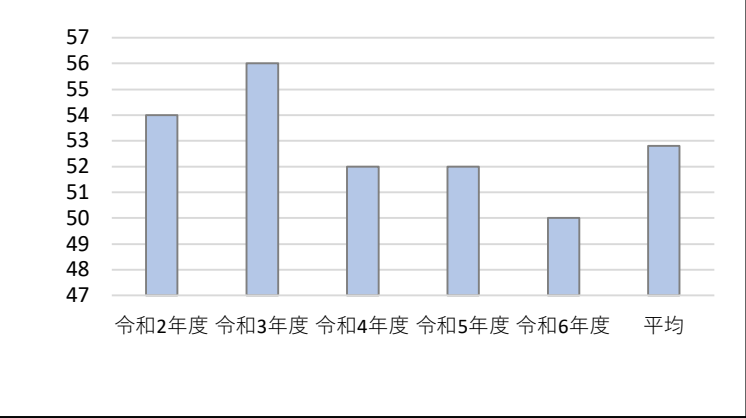
工事請負費(千円)		令和2年度	令和3年度	令和4年度	令和5年度	令和6年度	平均
		0	1,990	858	1,283	0	826

施設写真①

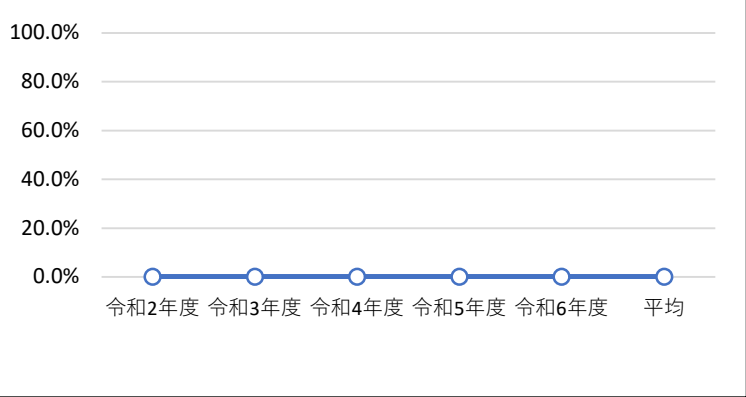


施設写真②

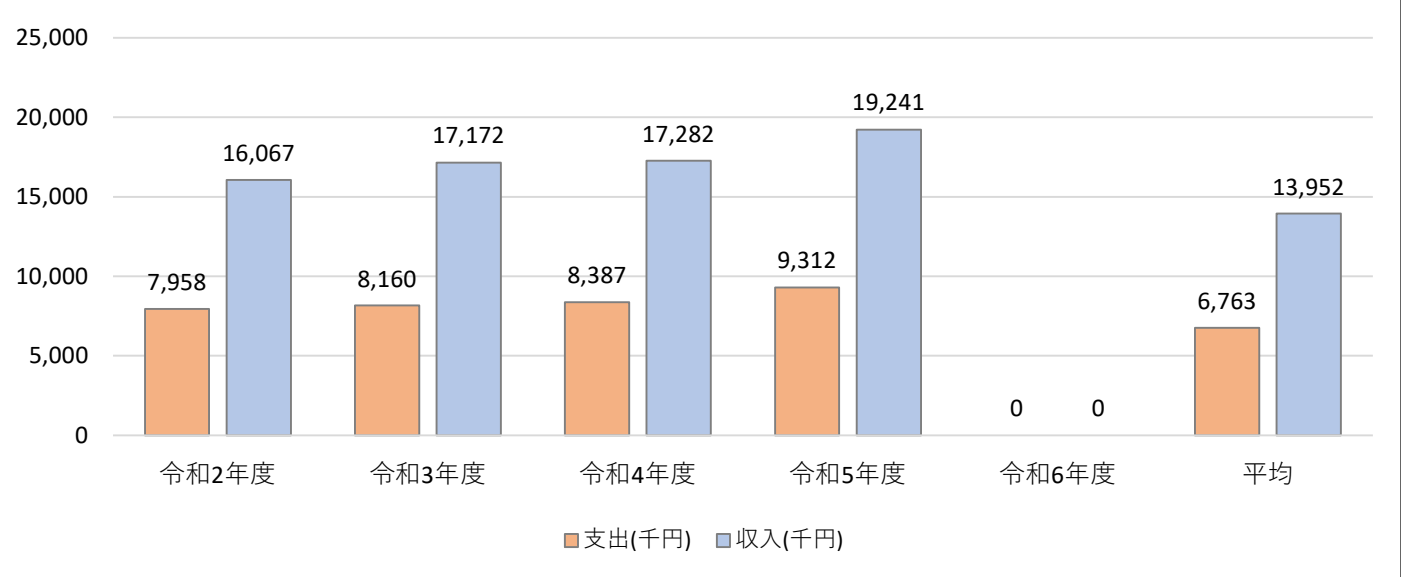
入居戸数(戸/年)の推移



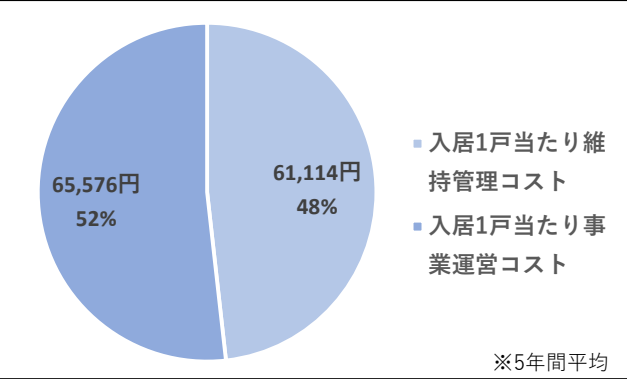
貸室全体の稼働率の推移



支出と収入の推移と平均



入居1戸当たりコスト



備考

本庄市営住宅は、令和6年度より埼玉県住宅供給公社と市営住宅等管理代行の協定を結び、維持管理や事業運営を行っており、費用については、施設ごとに算出していないため、一括で計上しております。
費用の詳細については、「本庄市営住宅全体（費用のみ）」をご覧ください。

小島第二市営住宅

施設ID: 91405

① 施 設 情 報	施設名	小島第二市営住宅			所管課	営繕住宅課	
	建物名	小島第二市営住宅			主な利用者	住宅に困窮する低額所得者	
	住所	本庄市小島2-3			電話番号	—	
	常駐職員数	正規職員	—	会計年度任用職員	—	嘱託員	—
	常駐従業員数	業務委託	—	指定管理	—		
	開館時間	—					
	閉館日	—					
	施設の主な事業内容	公営住宅法に基づき、住宅に困窮する低額所得者に対して低廉な家賃で市営住宅を賃貸する。					

② 建物 情報	施設開設時期		昭和62年	4月	施設形態	複合施設
	所有形態	建物所有	市有		構造	鉄筋コンクリート造
		土地所有	市有		階数	3 階
	耐震化の 状況	耐震診断	－		耐震改修	－
		耐震診断実施時期	新耐震基準の建築物		－	－
		耐震改修実施時期	新耐震基準の建築物		－	－
	延床面積		3,571 ㎡			

③ 運営にかかるコスト	維持管理や事業 支出(千円)		令和2年度	令和3年度	令和4年度	令和5年度	令和6年度	平均
		維持管理費	26,090	33,508	5,737	69,862	0	27,039
		運営費	3,567	3,719	2,680	2,873	0	2,568
		(うち人件費)	3,482	3,469	2,492	2,721	0	2,433
		支出計	29,657	37,227	8,417	72,735	0	29,607
	収入(千円)		令和2年度	令和3年度	令和4年度	令和5年度	令和6年度	平均
			22,623	22,692	15,264	32,834	0	18,683
	収支(支出－収入)		7,034	14,535	-6,847	39,901	0	10,925

④ 施設の 利用 状況		令和2年度	令和3年度	令和4年度	令和5年度	令和6年度	平均
	入居戸数(戸/年)	47	47	45	42	43	45
	貸室全体の稼働率(%)	0.0%	0.0%	0.0%	0.0%	0.0%	0.0%
	貸室の使用料収入(円/年)	—	—	—	—	—	—
	貸室別稼働率(%)	令和2年度	令和3年度	令和4年度	令和5年度	令和6年度	平均
	—	—	—	—	—	—	—
	—	—	—	—	—	—	—
	—	—	—	—	—	—	—
	—	—	—	—	—	—	—
	—	—	—	—	—	—	—
	—	—	—	—	—	—	—
	—	—	—	—	—	—	—
	—	—	—	—	—	—	—
	—	—	—	—	—	—	—
	—	—	—	—	—	—	—
	—	—	—	—	—	—	—
	—	—	—	—	—	—	—
	—	—	—	—	—	—	—
	—	—	—	—	—	—	—
	—	—	—	—	—	—	—

⑤ コスト分析		令和2年度	令和3年度	令和4年度	令和5年度	令和6年度	平均
	入居1戸当たりコスト(戸/人)	631,000	792,064	187,044	1,731,786	0	668,379
	入居1戸当たり維持管理コスト(戸/人)	555,106	712,936	127,489	1,663,381	0	611,782
	入居1戸当たり事業運営コスト(戸/人)	75,894	79,128	59,556	68,405	0	56,596
	市民1人当たりコスト(円/人)	380	478	108	938	0	381

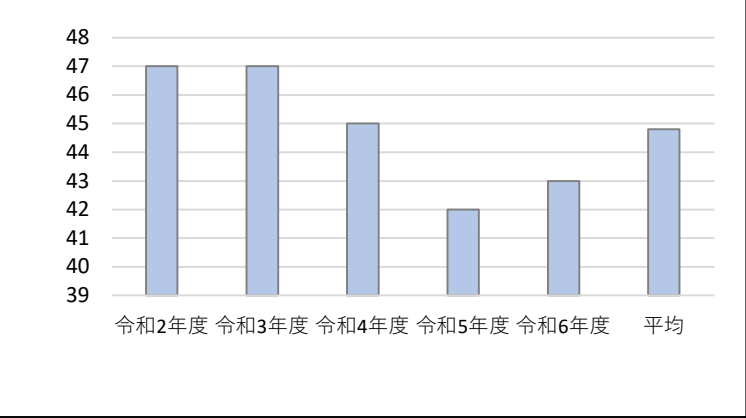
工事請負費(千円)		令和2年度	令和3年度	令和4年度	令和5年度	令和6年度	平均
		24,640	30,468	3,316	67,099	0	25,104

施設写真①

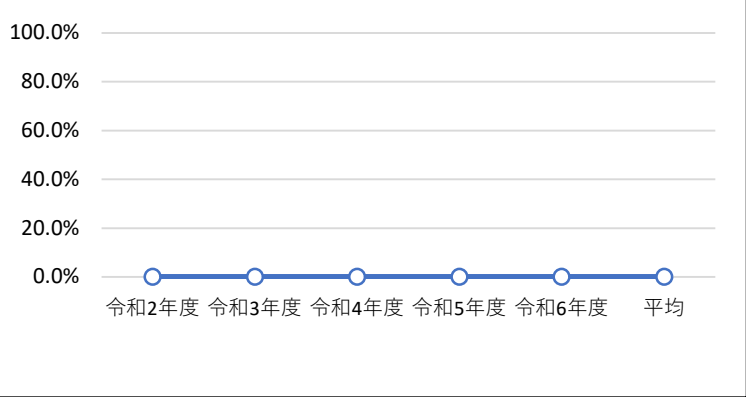


施設写真②

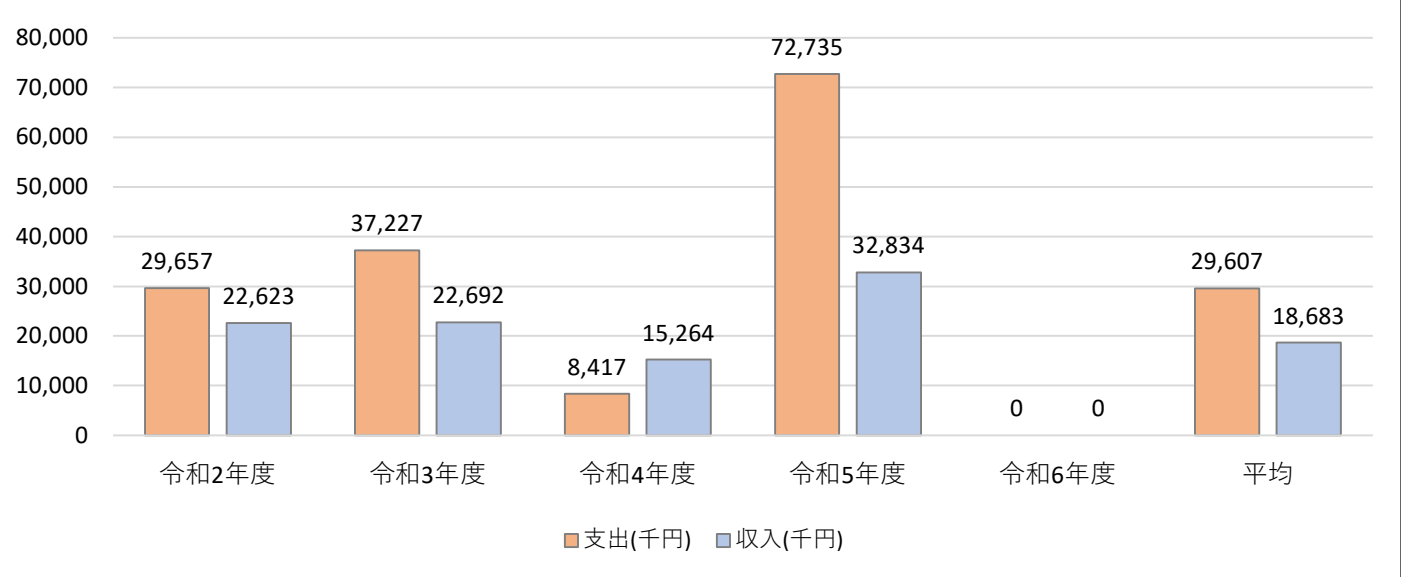
入居戸数(戸/年)の推移



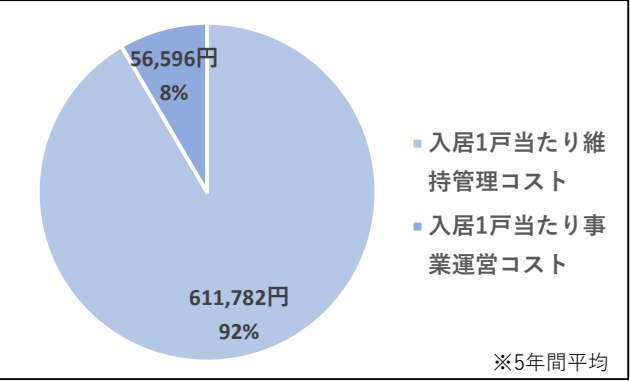
貸室全体の稼働率の推移



支出と収入の推移と平均



入居1戸当たりコスト



備考

本庄市営住宅は、令和6年度より埼玉県住宅供給公社と市営住宅等管理代行の協定を結び、維持管理や事業運営を行っており、費用については、施設ごとに算出していないため、一括で計上しております。

費用の詳細については、「本庄市営住宅全体（費用のみ）」をご覧ください。

日の出市営住宅

施設ID: 91406

① 施 設 情 報	施設名	日の出市営住宅			所管課	営繕住宅課	
	建物名	日の出市営住宅			主な利用者	住宅に困窮する低額所得者	
	住所	本庄市日の出2-6			電話番号	－	
	常駐職員数	正規職員	－	会計年度任用職員	－	嘱託員	－
	常駐従業員数	業務委託	－	指定管理	－		
	開館時間	－					
	閉館日	－					
	施設の主な事業内容	公営住宅法に基づき、住宅に困窮する低額所得者に対して低廉な家賃で市営住宅を賃貸する。					

② 建物 情報	施設開設時期		平成2年	3月	施設形態	複合施設
	所有形態	建物所有	市有		構造	鉄筋コンクリート造
		土地所有	市有		階数	2 階
	耐震化の 状況	耐震診断	—		耐震改修	—
		耐震診断実施時期	新耐震基準の建築物		—	—
		耐震改修実施時期	新耐震基準の建築物		—	—
	延床面積		823 ㎡			

③ 運営にかかるコスト	維持管理や事業 支出(千円)		令和2年度	令和3年度	令和4年度	令和5年度	令和6年度	平均
		維持管理費	556	1,192	2,528	1,434	0	1,142
		運営費	716	891	890	952	0	690
		(うち人件費)	696	833	831	907	0	653
		支出計	1,272	2,083	3,418	2,386	0	1,832
	収入(千円)		令和2年度	令和3年度	令和4年度	令和5年度	令和6年度	平均
			4,494	4,785	4,270	5,395	0	3,789
		収支(支出－収入)	-3,222	-2,702	-852	-3,009	0	-1,957

④ 施設の利用状況		令和2年度	令和3年度	令和4年度	令和5年度	令和6年度	平均
	入居戸数(戸/年)	12	12	11	11	11	11
	貸室全体の稼働率(%)	0.0%	0.0%	0.0%	0.0%	0.0%	0.0%
	貸室の使用料収入(円/年)	—	—	—	—	—	—
	貸室別稼働率(%)	令和2年度	令和3年度	令和4年度	令和5年度	令和6年度	平均
	—	—	—	—	—	—	—
	—	—	—	—	—	—	—
	—	—	—	—	—	—	—
	—	—	—	—	—	—	—
	—	—	—	—	—	—	—
	—	—	—	—	—	—	—
	—	—	—	—	—	—	—
	—	—	—	—	—	—	—
	—	—	—	—	—	—	—
	—	—	—	—	—	—	—
	—	—	—	—	—	—	—
	—	—	—	—	—	—	—
	—	—	—	—	—	—	—
	—	—	—	—	—	—	—
	—	—	—	—	—	—	—

⑤ コスト分析		令和2年度	令和3年度	令和4年度	令和5年度	令和6年度	平均
	入居1戸当たりコスト(戸/人)	106,000	173,583	310,727	216,909	0	161,444
	入居1戸当たり維持管理コスト(戸/人)	46,333	99,333	229,818	130,364	0	101,170
	入居1戸当たり事業運営コスト(戸/人)	59,667	74,250	80,909	86,545	0	60,274
	市民1人当たりコスト(円/人)	16	27	44	31	0	24

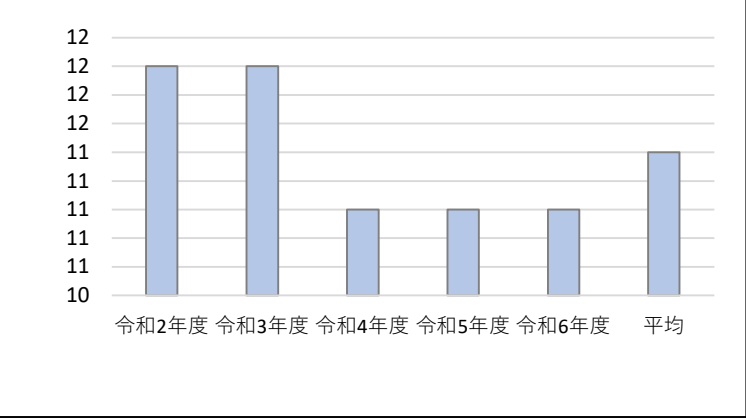
工事請負費(千円)		令和2年度	令和3年度	令和4年度	令和5年度	令和6年度	平均
		0	0	1,136	0	0	227

施設写真①

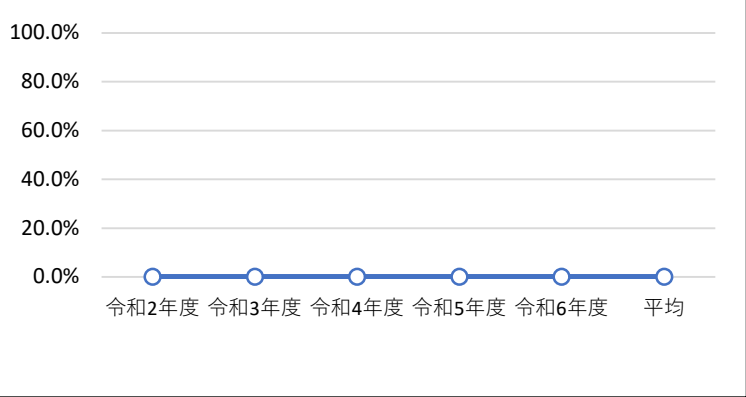


施設写真②

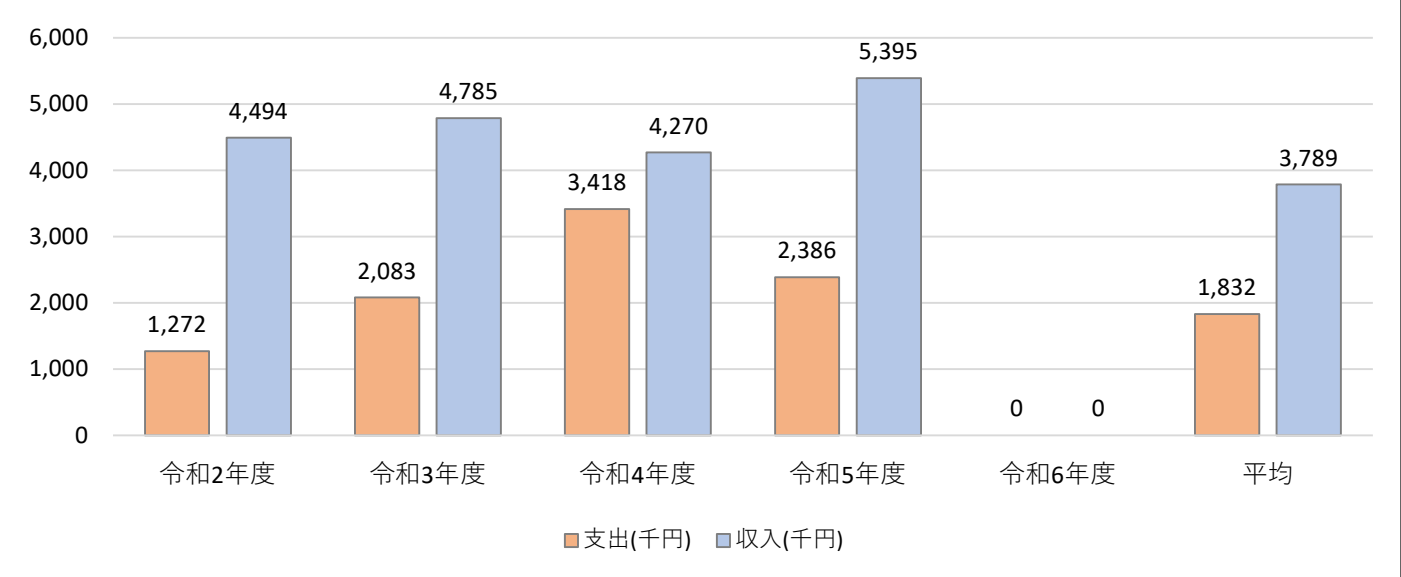
入居戸数(戸/年)の推移



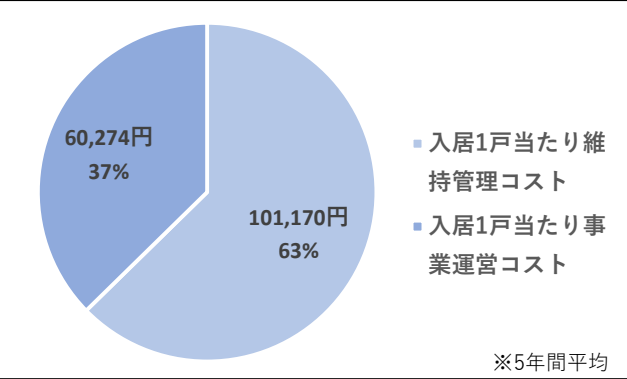
貸室全体の稼働率の推移



支出と収入の推移と平均



入居1戸当たりコスト



備考

本庄市営住宅は、令和6年度より埼玉県住宅供給公社と市営住宅等管理代行の協定を結び、維持管理や事業運営を行っており、費用については、施設ごとに算出していないため、一括で計上しております。
費用の詳細については、「本庄市営住宅全体（費用のみ）」をご覧ください。

小島第一市営住宅

施設ID: 91407

① 施 設 情 報	施設名	小島第一市営住宅			所管課	営繕住宅課	
	建物名	小島第一市営住宅			主な利用者	住宅に困窮する低額所得者	
	住所	本庄市小島1-6			電話番号	－	
	常駐職員数	正規職員	－	会計年度任用職員	－	嘱託員	－
	常駐従業員数	業務委託	－	指定管理	－		
	開館時間	－					
	閉館日	－					
	施設の主な事業内容	公営住宅法に基づき、住宅に困窮する低額所得者に対して低廉な家賃で市営住宅を賃貸する。					

② 建物 情報	施設開設時期		平成2年	3月	施設形態	複合施設
	所有形態	建物所有	市有		構造	鉄筋コンクリート造
		土地所有	市有		階数	3 階
	耐震化の 状況	耐震診断	－		耐震改修	－
		耐震診断実施時期	新耐震基準の建築物		－	－
		耐震改修実施時期	新耐震基準の建築物		－	－
	延床面積		2,596 ㎡			

③ 運営にかかるコスト 維持管理や事業	支出(千円)		令和2年度	令和3年度	令和4年度	令和5年度	令和6年度	平均
		維持管理費	1,687	2,484	3,628	3,554	0	2,271
		運営費	2,847	2,956	2,954	2,931	0	2,338
		(うち人件費)	2,785	2,775	2,768	2,790	0	2,224
		支出計	4,534	5,440	6,582	6,485	0	4,608
	収入(千円)		令和2年度	令和3年度	令和4年度	令和5年度	令和6年度	平均
			12,836	11,903	12,624	12,967	0	10,066
	収支(支出－収入)		-8,302	-6,463	-6,042	-6,482	0	-5,458

④ 施設の 利用 状況		令和2年度	令和3年度	令和4年度	令和5年度	令和6年度	平均
	入居戸数(戸/年)	33	31	33	33	31	32
	貸室全体の稼働率(%)	0.0%	0.0%	0.0%	0.0%	0.0%	0.0%
	貸室の使用料収入(円/年)	—	—	—	—	—	—
	貸室別稼働率(%)	令和2年度	令和3年度	令和4年度	令和5年度	令和6年度	平均
	—	—	—	—	—	—	—
	—	—	—	—	—	—	—
	—	—	—	—	—	—	—
	—	—	—	—	—	—	—
	—	—	—	—	—	—	—
	—	—	—	—	—	—	—
	—	—	—	—	—	—	—
	—	—	—	—	—	—	—
	—	—	—	—	—	—	—
	—	—	—	—	—	—	—
	—	—	—	—	—	—	—
	—	—	—	—	—	—	—
	—	—	—	—	—	—	—
	—	—	—	—	—	—	—
	—	—	—	—	—	—	—

⑤ コスト分析		令和2年度	令和3年度	令和4年度	令和5年度	令和6年度	平均
	入居1戸当たりコスト(戸/人)	137,394	175,484	199,455	196,515	0	141,770
	入居1戸当たり維持管理コスト(戸/人)	51,121	80,129	109,939	107,697	0	69,777
	入居1戸当たり事業運営コスト(戸/人)	86,273	95,355	89,515	88,818	0	71,992
	市民1人当たりコスト(円/人)	58	70	85	84	0	59

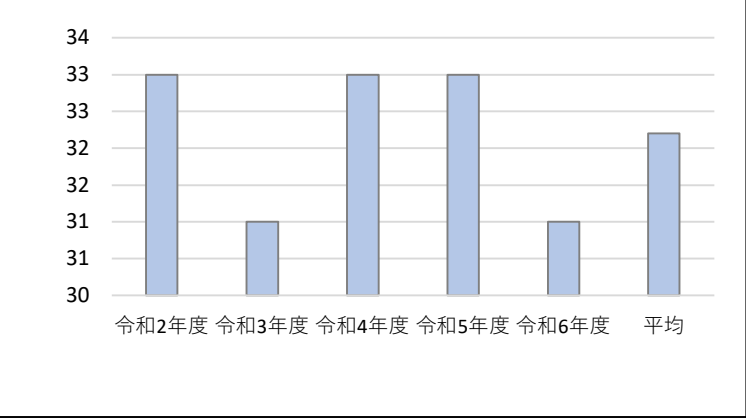
工事請負費(千円)		令和2年度	令和3年度	令和4年度	令和5年度	令和6年度	平均
		0	0	1,719	1,265	0	597

施設写真①

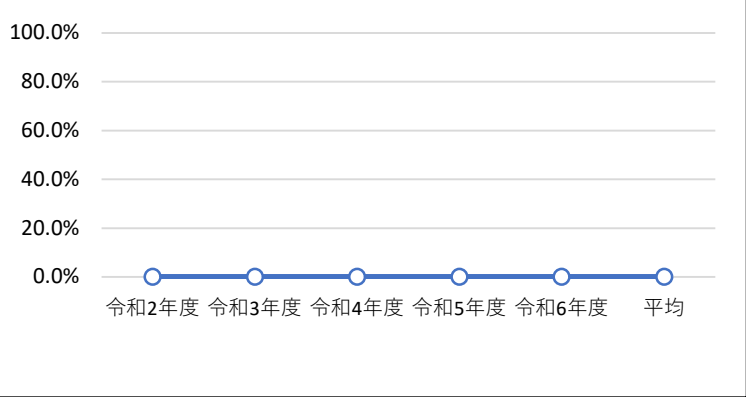


施設写真②

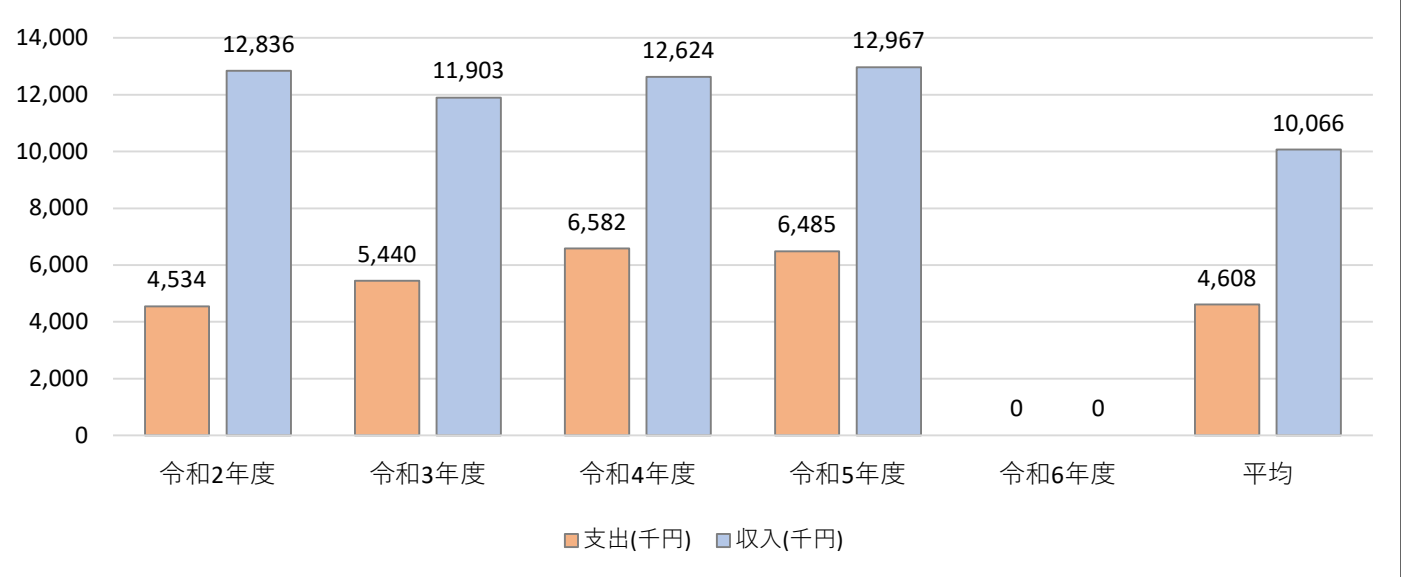
入居戸数(戸/年)の推移



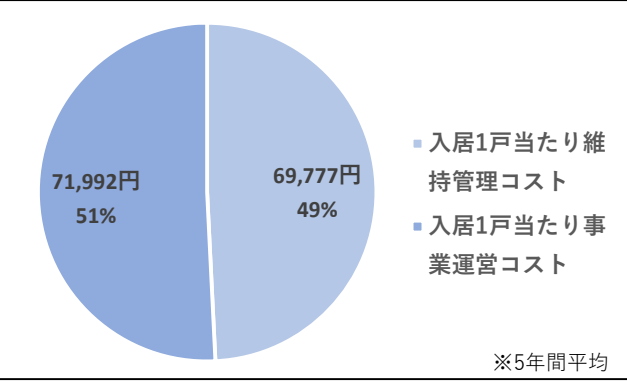
貸室全体の稼働率の推移



支出と収入の推移と平均



入居1戸当たりコスト



備考

本庄市営住宅は、令和 6 年度より埼玉県住宅供給公社と市営住宅等管理代行の協定を結び、維持管理や事業運営を行っており、費用については、施設ごとに算出していないため、一括で計上しております。

費用の詳細については、「本庄市営住宅全体（費用のみ）」をご覧ください。

東台市営住宅

施設ID: 91408

① 施 設 情 報	施設名	東台市営住宅			所管課	営繕住宅課	
	建物名	東台市営住宅			主な利用者	住宅に困窮する低額所得者	
	住所	本庄市東台4-3			電話番号	－	
	常駐職員数	正規職員	－	会計年度任用職員	－	嘱託員	－
	常駐従業員数	業務委託	－	指定管理	－		
	開館時間	－					
	閉館日	－					
	施設の主な事業内容	公営住宅法に基づき、住宅に困窮する低額所得者に対して低廉な家賃で市営住宅を賃貸する。					

② 建物 情報	施設開設時期		平成6年	9月	施設形態	複合施設
	所有形態	建物所有	市有		構造	鉄筋コンクリート造
		土地所有	市有		階数	4 階
	耐震化の 状況	耐震診断	—		耐震改修	—
		耐震診断実施時期	新耐震基準の建築物		—	—
		耐震改修実施時期	新耐震基準の建築物		—	—
	延床面積		4,839 ㎡			

③ 運営にかかるコスト 維持管理や事業	支出(千円)		令和2年度	令和3年度	令和4年度	令和5年度	令和6年度	平均
		維持管理費	1,947	2,599	11,275	2,510	0	3,666
		運営費	4,986	5,192	5,187	5,142	0	4,101
		(うち人件費)	4,874	4,857	4,845	4,883	0	3,892
		支出計	6,933	7,791	16,462	7,652	0	7,768
	収入(千円)		令和2年度	令和3年度	令和4年度	令和5年度	令和6年度	平均
			24,167	22,157	21,805	21,514	0	17,929
	収支(支出－収入)		-17,234	-14,366	-5,343	-13,862	0	-10,161

④ 施設の 利用 状況		令和2年度	令和3年度	令和4年度	令和5年度	令和6年度	平均
	入居戸数(戸/年)	55	53	53	54	56	54
	貸室全体の稼働率(%)	0.0%	0.0%	0.0%	0.0%	0.0%	0.0%
	貸室の使用料収入(円/年)	—	—	—	—	—	—
	貸室別稼働率(%)	令和2年度	令和3年度	令和4年度	令和5年度	令和6年度	平均
	—	—	—	—	—	—	—
	—	—	—	—	—	—	—
	—	—	—	—	—	—	—
	—	—	—	—	—	—	—
	—	—	—	—	—	—	—
	—	—	—	—	—	—	—
	—	—	—	—	—	—	—
	—	—	—	—	—	—	—
	—	—	—	—	—	—	—
	—	—	—	—	—	—	—
	—	—	—	—	—	—	—
	—	—	—	—	—	—	—
	—	—	—	—	—	—	—
	—	—	—	—	—	—	—
	—	—	—	—	—	—	—

⑤ コスト分析		令和2年度	令和3年度	令和4年度	令和5年度	令和6年度	平均
	入居1戸当たりコスト(戸/人)	126,055	147,000	310,604	141,704	0	145,072
	入居1戸当たり維持管理コスト(戸/人)	35,400	49,038	212,736	46,481	0	68,731
	入居1戸当たり事業運営コスト(戸/人)	90,655	97,962	97,868	95,222	0	76,341
	市民1人当たりコスト(円/人)	89	100	212	99	0	100

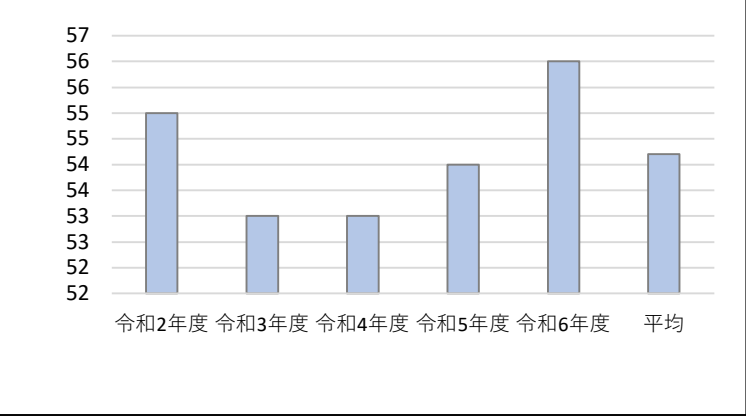
工事請負費(千円)		令和2年度	令和3年度	令和4年度	令和5年度	令和6年度	平均
		0	792	6,674	277	0	1,549

施設写真①

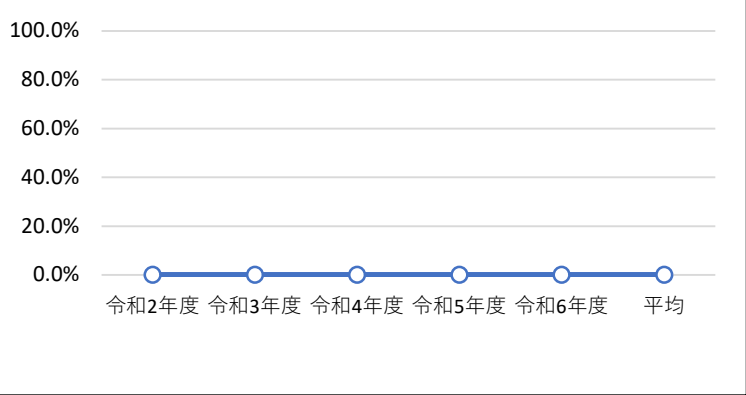


施設写真②

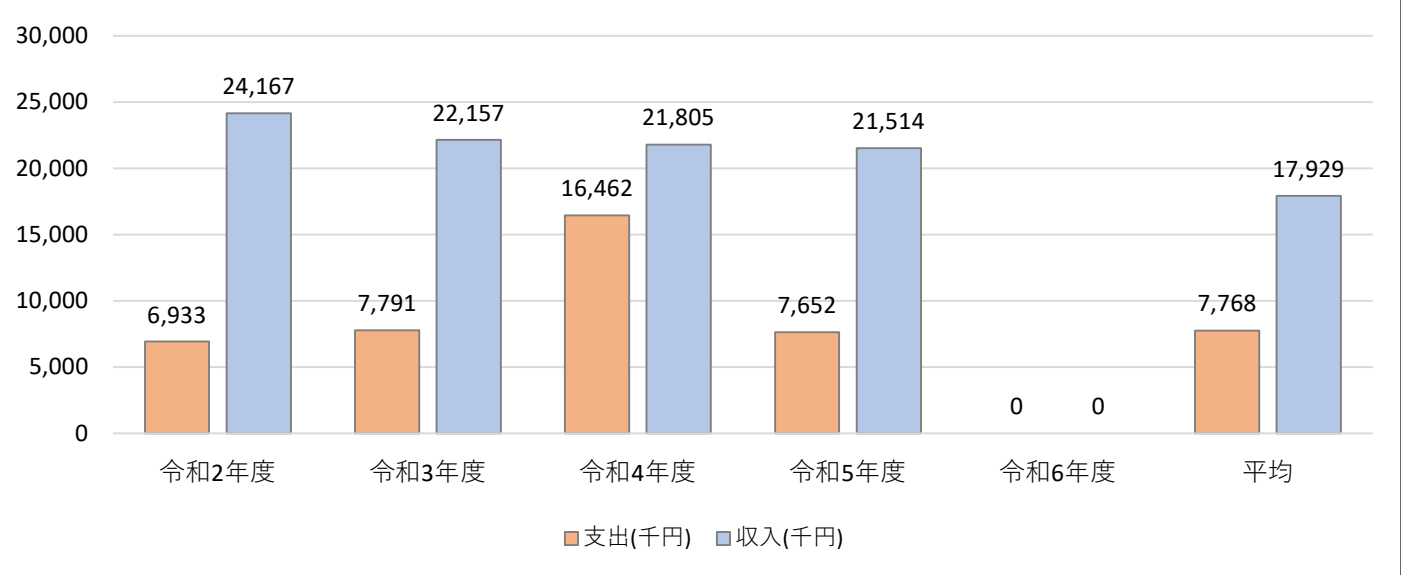
入居戸数(戸/年)の推移



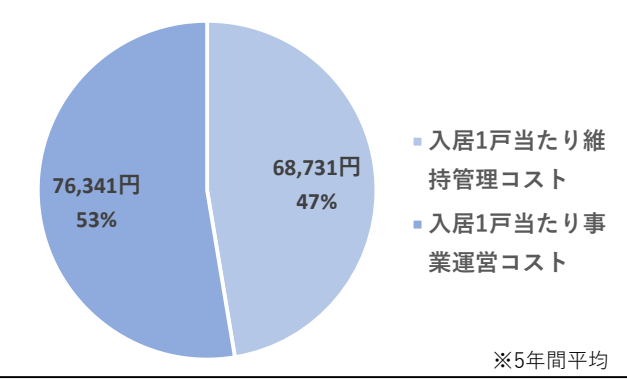
賃室全体の稼働率の推移



支出と収入の推移と平均



入居1戸当たりコスト



備考

本庄市営住宅は、令和6年度より埼玉県住宅供給公社と市営住宅等管理代行の協定を結び、維持管理や事業運営を行っており、費用については、施設ごとに算出していないため、一括で計上しております。

費用の詳細については、「本庄市営住宅全体（費用のみ）」をご覧ください。

金屋市営住宅

施設ID: 91409

① 施 設 情 報	施設名	金屋市営住宅			所管課	営繕住宅課	
	建物名	金屋市営住宅			主な利用者	住宅に困窮する低額所得者	
	住所	本庄市児玉町金屋960-2			電話番号	－	
	常駐職員数	正規職員	－	会計年度任用職員	－	嘱託員	－
	常駐従業員数	業務委託	－	指定管理	－		
	開館時間	－					
	閉館日	－					
	施設の主な事業内容	公営住宅法に基づき、住宅に困窮する低額所得者に対して低廉な家賃で市営住宅を賃貸する。					

② 建物 情報	施設開設時期		昭和33年	0月	施設形態	複合施設
	所有形態	建物所有	市有		構造	プレキャストコンクリート造及び木造
		土地所有	市有		階数	2 階
	耐震化の 状況	耐震診断	済		耐震改修	—
		耐震診断実施時期	平成27年11月（簡易耐火住宅のみ）		予定なし（木造住宅）	—
		耐震改修実施時期	耐震診断の結果、必要なし。（簡易耐火住宅のみ）		予定なし（木造住宅）	—
	延床面積		933 m ²			

③ 運営にかかるコスト 維持管理や事業	支出(千円)		令和2年度	令和3年度	令和4年度	令和5年度	令和6年度	平均
		維持管理費	0	69	839	487	0	279
		運営費	725	767	765	754	0	602
		(うち人件費)	696	694	692	698	0	556
		支出計	725	836	1,604	1,241	0	881
	収入(千円)		令和2年度	令和3年度	令和4年度	令和5年度	令和6年度	平均
			1,601	1,541	1,697	1,542	0	1,276
	収支(支出－収入)		-876	-705	-93	-301	0	-395

④ 施設の 利用 状況		令和2年度	令和3年度	令和4年度	令和5年度	令和6年度	平均
	入居戸数(戸/年)	19	18	19	16	14	17
	貸室全体の稼働率(%)	0.0%	0.0%	0.0%	0.0%	0.0%	0.0%
	貸室の使用料収入(円/年)	—	—	—	—	—	—
	貸室別稼働率(%)	令和2年度	令和3年度	令和4年度	令和5年度	令和6年度	平均
	—	—	—	—	—	—	—
	—	—	—	—	—	—	—
	—	—	—	—	—	—	—
	—	—	—	—	—	—	—
	—	—	—	—	—	—	—
	—	—	—	—	—	—	—
	—	—	—	—	—	—	—
	—	—	—	—	—	—	—
	—	—	—	—	—	—	—
	—	—	—	—	—	—	—
	—	—	—	—	—	—	—
	—	—	—	—	—	—	—
	—	—	—	—	—	—	—
	—	—	—	—	—	—	—
	—	—	—	—	—	—	—

⑤ コスト分析		令和2年度	令和3年度	令和4年度	令和5年度	令和6年度	平均
	入居1戸当たりコスト(戸/人)	38,158	46,444	84,421	77,563	0	49,317
	入居1戸当たり維持管理コスト(戸/人)	0	3,833	44,158	30,438	0	15,686
	入居1戸当たり事業運営コスト(戸/人)	38,158	42,611	40,263	47,125	0	33,631
	市民1人当たりコスト(円/人)	9	11	21	16	0	11

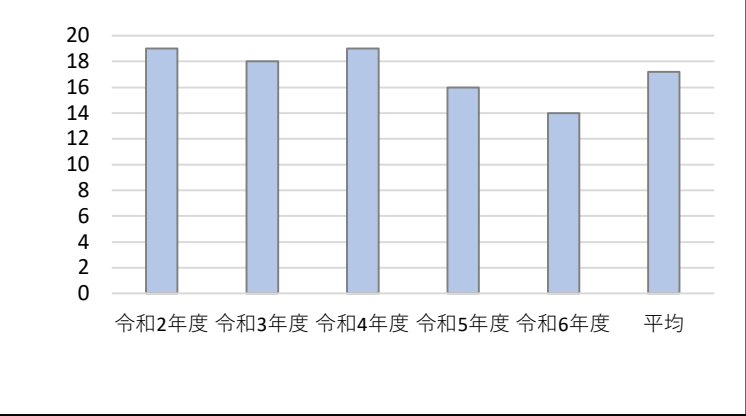
工事請負費(千円)		令和2年度	令和3年度	令和4年度	令和5年度	令和6年度	平均
		0	0	0	0	0	0

施設写真①

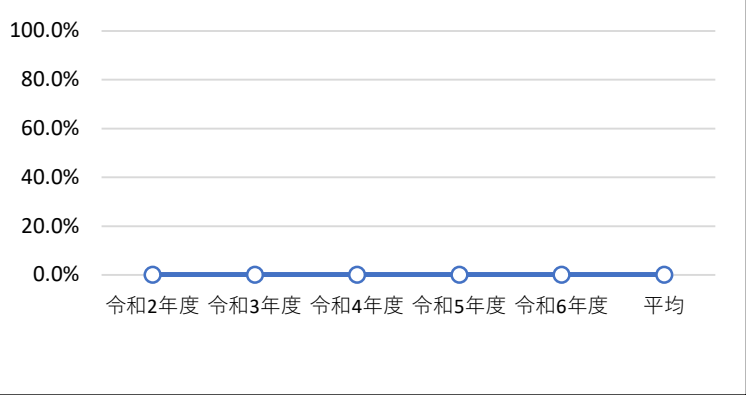


施設写真②

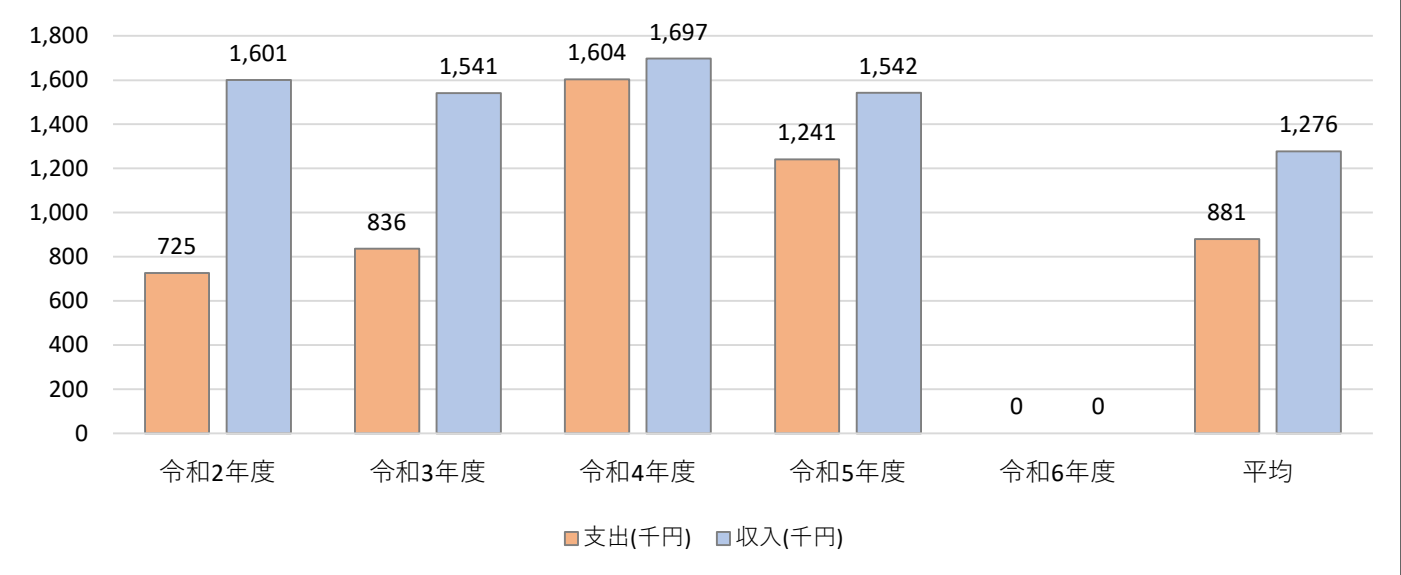
入居戸数(戸/年)の推移



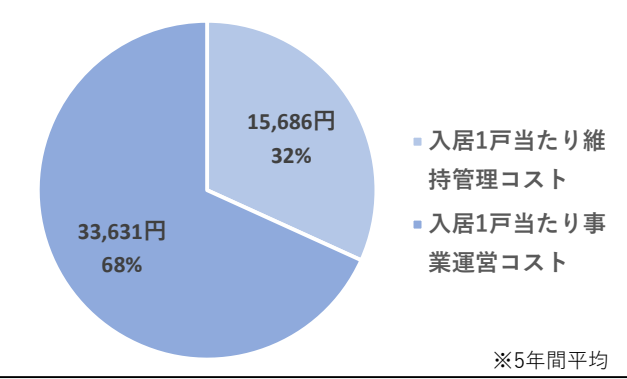
貸室全体の稼働率の推移



支出と収入の推移と平均



入居1戸当たりコスト



備考

本庄市営住宅は、令和6年度より埼玉県住宅供給公社と市営住宅等管理代行の協定を結び、維持管理や事業運営を行っており、費用については、施設ごとに算出していないため、一括で計上しております。
費用の詳細については、「本庄市営住宅全体（費用のみ）」をご覧ください。

本町市営住宅

施設ID: 91410

① 施 設 情 報	施設名	本町市営住宅			所管課	営繕住宅課	
	建物名	本町市営住宅			主な利用者	住宅に困窮する低額所得者	
	住所	本庄市児玉町児玉303-1			電話番号	－	
	常駐職員数	正規職員	0 人	会計年度任用職員	0 人	嘱託員	0 人
	常駐従業員数	業務委託	0 人	指定管理	0 人		
	開館時間	－					
	閉館日	－					
	施設の主な事業内容	公営住宅法に基づき、住宅に困窮する低額所得者に対して低廉な家賃で市営住宅を賃貸する。					

② 建物 情報	施設開設時期		昭和34年	4月	施設形態	複合施設
	所有形態	建物所有	市有		構造	木造
		土地所有	市有		階数	1 階
	耐震化の 状況	耐震診断	未		耐震改修	未
		耐震診断実施時期	予定なし		—	—
		耐震改修実施時期	予定なし		—	—
	延床面積		249 m ²			

③ 維持管理や事業 運営にかかるコスト	支出(千円)		令和2年度	令和3年度	令和4年度	令和5年度	令和6年度	平均
		維持管理費	5	477	223	0	0	141
		運営費	288	298	300	295	0	236
		(うち人件費)	279	278	277	279	0	222
		支出計	293	775	523	295	0	377
	収入(千円)		令和2年度	令和3年度	令和4年度	令和5年度	令和6年度	平均
			213	213	209	188	0	165
	収支(支出－収入)		80	562	314	107	0	213

④ 施設の 利用 状況		令和2年度	令和3年度	令和4年度	令和5年度	令和6年度	平均
	入居戸数(戸/年)	9	9	8	8	8	8
	貸室全体の稼働率(%)	0.0%	0.0%	0.0%	0.0%	0.0%	0.0%
	貸室の使用料収入(円/年)	—	—	—	—	—	—
	貸室別稼働率(%)	令和2年度	令和3年度	令和4年度	令和5年度	令和6年度	平均
	—	—	—	—	—	—	—
	—	—	—	—	—	—	—
	—	—	—	—	—	—	—
	—	—	—	—	—	—	—
	—	—	—	—	—	—	—
	—	—	—	—	—	—	—
	—	—	—	—	—	—	—
	—	—	—	—	—	—	—
	—	—	—	—	—	—	—
	—	—	—	—	—	—	—
	—	—	—	—	—	—	—
	—	—	—	—	—	—	—
	—	—	—	—	—	—	—
	—	—	—	—	—	—	—
	—	—	—	—	—	—	—

⑤ コスト分析		令和2年度	令和3年度	令和4年度	令和5年度	令和6年度	平均
	入居1戸当たりコスト(戸/人)	32,556	86,111	65,375	36,875	0	44,183
	入居1戸当たり維持管理コスト(戸/人)	556	53,000	27,875	0	0	16,286
	入居1戸当たり事業運営コスト(戸/人)	32,000	33,111	37,500	36,875	0	27,897
	市民1人当たりコスト(円/人)	4	10	7	4	0	5

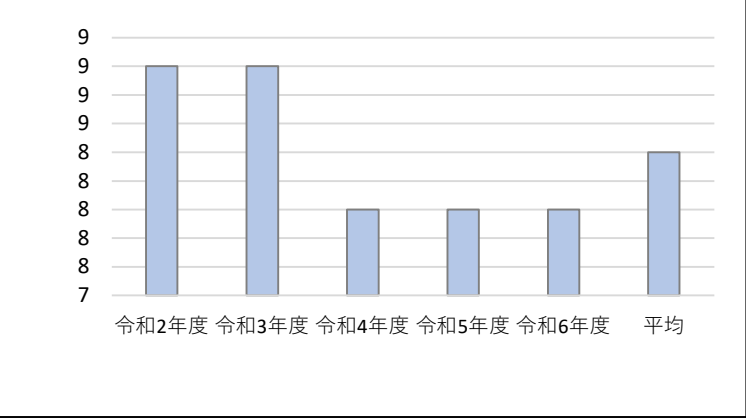
工事請負費(千円)		令和2年度	令和3年度	令和4年度	令和5年度	令和6年度	平均
		0	0	0	0	0	0

施設写真①

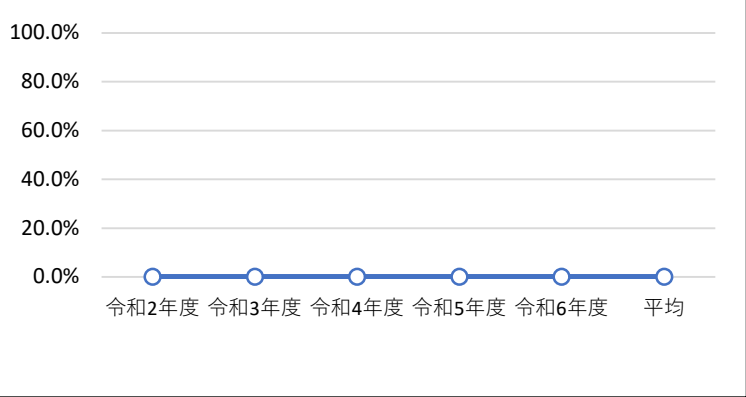


施設写真②

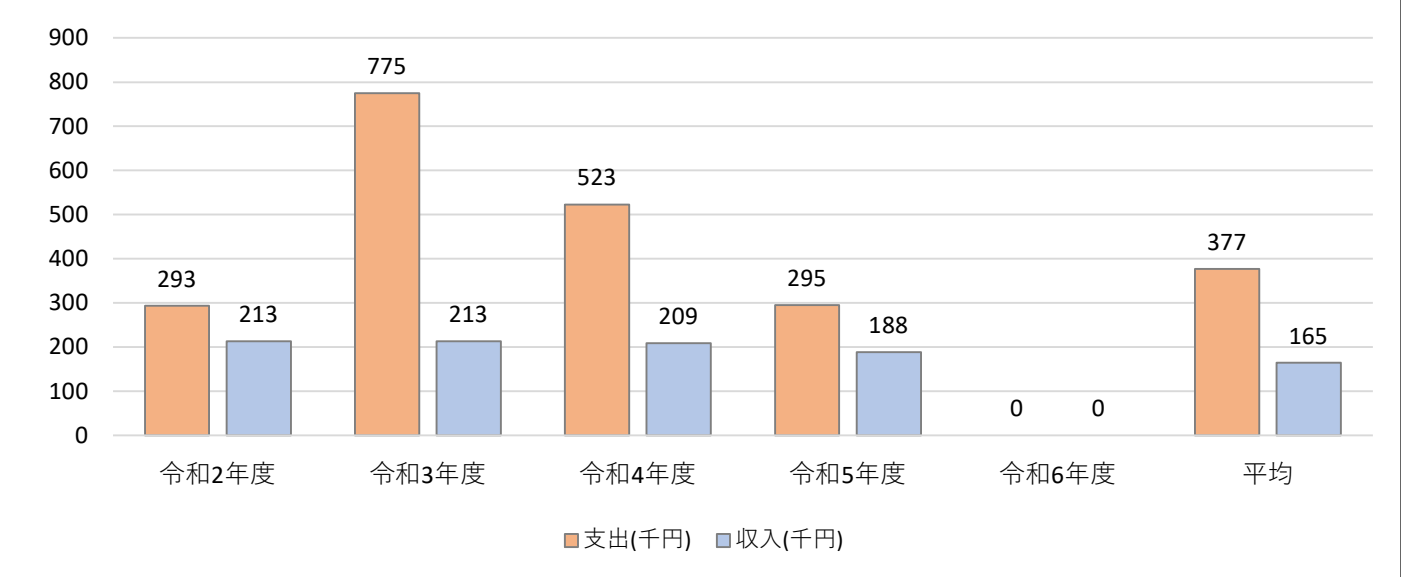
入居戸数(戸/年)の推移



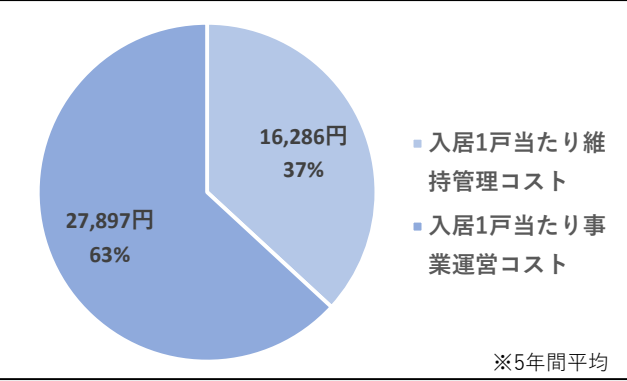
貸室全体の稼働率の推移



支出と収入の推移と平均



入居1戸当たりコスト



備考

本庄市営住宅は、令和6年度より埼玉県住宅供給公社と市営住宅等管理代行の協定を結び、維持管理や事業運営を行っており、費用については、施設ごとに算出していないため、一括で計上しております。

費用の詳細については、「本庄市営住宅全体（費用のみ）」をご覧ください。

長浜市営住宅

施設ID: 91411

① 施 設 情 報	施設名	長浜市営住宅			所管課	営繕住宅課	
	建物名	長浜市営住宅			主な利用者	住宅に困窮する低額所得者	
	住所	本庄市児玉町八幡山354			電話番号	－	
	常駐職員数	正規職員	0 人	会計年度任用職員	0 人	嘱託員	0 人
	常駐従業員数	業務委託	0 人	指定管理	0 人		
	開館時間	－					
	閉館日	－					
	施設の主な事業内容	公営住宅法に基づき、住宅に困窮する低額所得者に対して低廉な家賃で市営住宅を賃貸する。					

② 建物 情報	施設開設時期		昭和34年	0月	施設形態	複合施設
	所有形態	建物所有	市有		構造	木造
		土地所有	市有		階数	1 階
	耐震化の 状況	耐震診断	未		耐震改修	未
		耐震診断実施時期	予定なし		—	—
		耐震改修実施時期	予定なし		—	—
	延床面積		70 m ²			

③ 維持管理や事業 運営にかかるコスト	支出(千円)		令和2年度	令和3年度	令和4年度	令和5年度	令和6年度	平均
		維持管理費	194	286	247	581	0	262
		運営費	71	74	76	73	0	59
		(うち人件費)	70	69	69	70	0	56
		支出計	265	360	323	654	0	320
	収入(千円)		令和2年度	令和3年度	令和4年度	令和5年度	令和6年度	平均
			117	93	66	63	0	68
	収支(支出－収入)		148	267	257	591	0	253

④ 施設の利用状況		令和2年度	令和3年度	令和4年度	令和5年度	令和6年度	平均
	入居戸数(戸/年)	3	3	2	2	1	2
	貸室全体の稼働率(%)	0.0%	0.0%	0.0%	0.0%	0.0%	0.0%
	貸室の使用料収入(円/年)	—	—	—	—	—	—
	貸室別稼働率(%)	令和2年度	令和3年度	令和4年度	令和5年度	令和6年度	平均
	—	—	—	—	—	—	—
	—	—	—	—	—	—	—
	—	—	—	—	—	—	—
	—	—	—	—	—	—	—
	—	—	—	—	—	—	—
	—	—	—	—	—	—	—
	—	—	—	—	—	—	—
	—	—	—	—	—	—	—
	—	—	—	—	—	—	—
	—	—	—	—	—	—	—
	—	—	—	—	—	—	—
	—	—	—	—	—	—	—
	—	—	—	—	—	—	—
	—	—	—	—	—	—	—
	—	—	—	—	—	—	—

⑤ コスト分析		令和2年度	令和3年度	令和4年度	令和5年度	令和6年度	平均
	入居1戸当たりコスト(戸/人)	88,333	120,000	161,500	327,000	0	139,367
	入居1戸当たり維持管理コスト(戸/人)	64,667	95,333	123,500	290,500	0	114,800
	入居1戸当たり事業運営コスト(戸/人)	23,667	24,667	38,000	36,500	0	24,567
	市民1人当たりコスト(円/人)	3	5	4	8	0	4

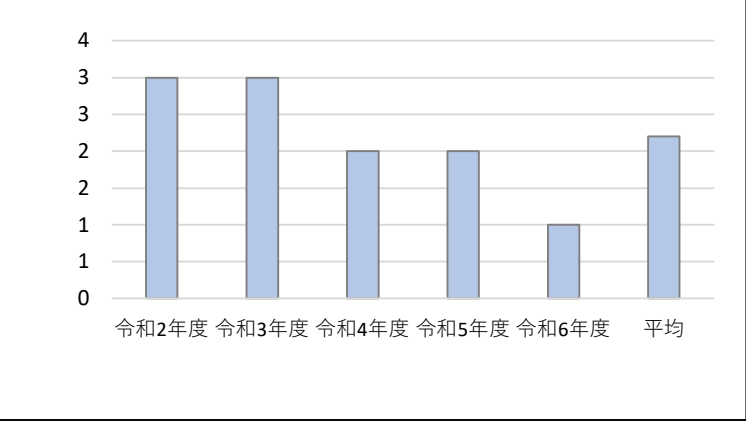
工事請負費(千円)		令和2年度	令和3年度	令和4年度	令和5年度	令和6年度	平均
		0	0	0	0	0	0

施設写真①

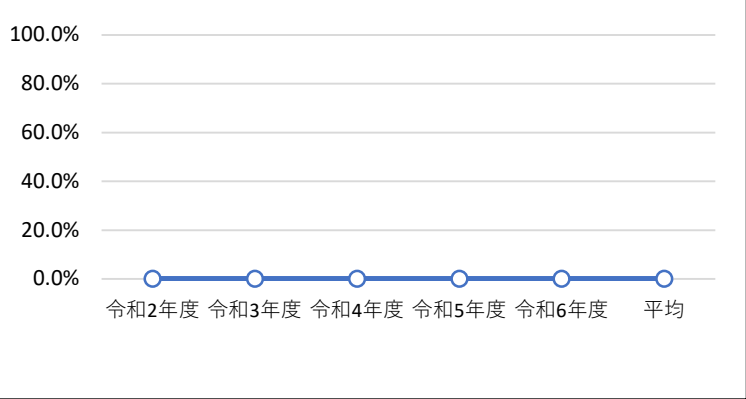


施設写真②

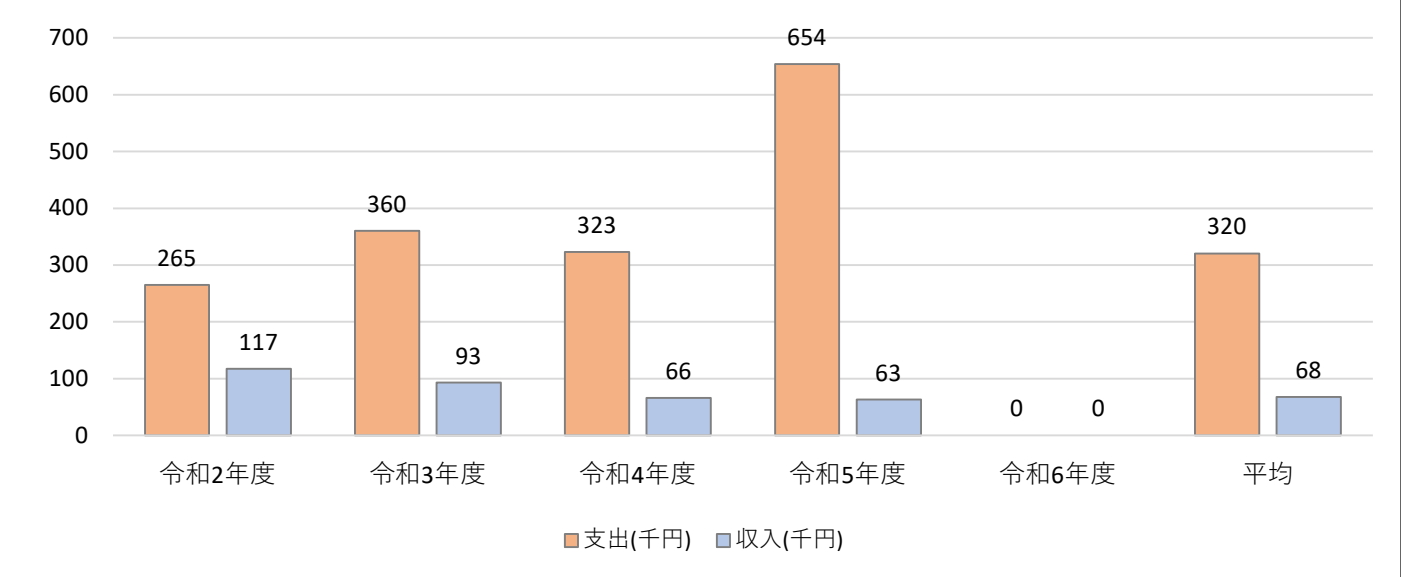
入居戸数(戸/年)の推移



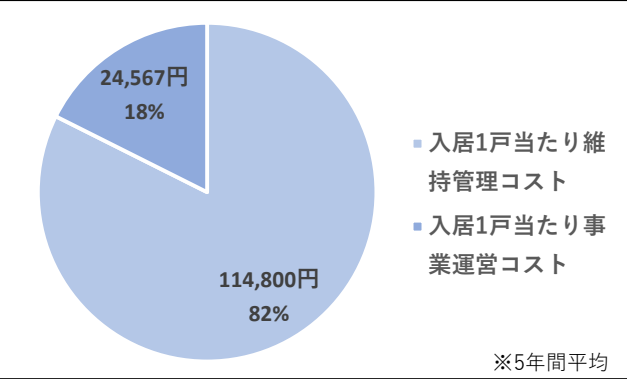
貸室全体の稼働率の推移



支出と収入の推移と平均



入居1戸当たりコスト



備考

本庄市営住宅は、令和6年度より埼玉県住宅供給公社と市営住宅等管理代行の協定を結び、維持管理や事業運営を行っており、費用については、施設ごとに算出していないため、一括で計上しております。
費用の詳細については、「本庄市営住宅全体（費用のみ）」をご覧ください。

下町市営住宅

施設ID: 91412

① 施 設 情 報	施設名	下町市営住宅			所管課	営繕住宅課	
	建物名	下町市営住宅			主な利用者	住宅に困窮する低額所得者	
	住所	本庄市児玉町児玉2419			電話番号	－	
	常駐職員数	正規職員	0 人	会計年度任用職員	0 人	嘱託員	0 人
	常駐従業員数	業務委託	0 人	指定管理	0 人		
	開館時間	－					
	閉館日	－					
	施設の主な事業内容	公営住宅法に基づき、住宅に困窮する低額所得者に対して低廉な家賃で市営住宅を賃貸する。					

② 建物情報	施設開設時期		昭和46年	2月	施設形態	複合施設
	所有形態	建物所有	市有		構造	プレキャストコンクリート造
		土地所有	市有		階数	2 階
	耐震化の状況	耐震診断	済		耐震改修	－
		耐震診断実施時期	平成28年度		－	－
		耐震改修実施時期	耐震診断の結果、必要なし。		－	－
	延床面積		822 ㎡			

③ 維持管理や事業 運営にかかるコスト	支出(千円)		令和2年度	令和3年度	令和4年度	令和5年度	令和6年度	平均
		維持管理費	439	513	819	1,710	0	696
		運営費	859	894	893	956	0	720
		(うち人件費)	836	833	831	907	0	681
		支出計	1,298	1,407	1,712	2,666	0	1,417
	収入(千円)		令和2年度	令和3年度	令和4年度	令和5年度	令和6年度	平均
			1,428	1,480	1,459	1,549	0	1,183
	収支(支出－収入)		-130	-73	253	1,117	0	233

④ 施設の利用状況		令和2年度	令和3年度	令和4年度	令和5年度	令和6年度	平均
	入居戸数(戸/年)	16	15	15	14	14	15
	貸室全体の稼働率(%)	0.0%	0.0%	0.0%	0.0%	0.0%	0.0%
	貸室の使用料収入(円/年)	—	—	—	—	—	—
	貸室別稼働率(%)	令和2年度	令和3年度	令和4年度	令和5年度	令和6年度	平均
	—	—	—	—	—	—	—
	—	—	—	—	—	—	—
	—	—	—	—	—	—	—
	—	—	—	—	—	—	—
	—	—	—	—	—	—	—
	—	—	—	—	—	—	—
	—	—	—	—	—	—	—
	—	—	—	—	—	—	—
	—	—	—	—	—	—	—
	—	—	—	—	—	—	—
	—	—	—	—	—	—	—
	—	—	—	—	—	—	—
	—	—	—	—	—	—	—
	—	—	—	—	—	—	—
	—	—	—	—	—	—	—

⑤ コスト分析		令和2年度	令和3年度	令和4年度	令和5年度	令和6年度	平均
	入居1戸当たりコスト(戸/人)	81,125	93,800	114,133	190,429	0	95,897
	入居1戸当たり維持管理コスト(戸/人)	27,438	34,200	54,600	122,143	0	47,676
	入居1戸当たり事業運営コスト(戸/人)	53,688	59,600	59,533	68,286	0	48,221
	市民1人当たりコスト(円/人)	17	18	22	34	0	18

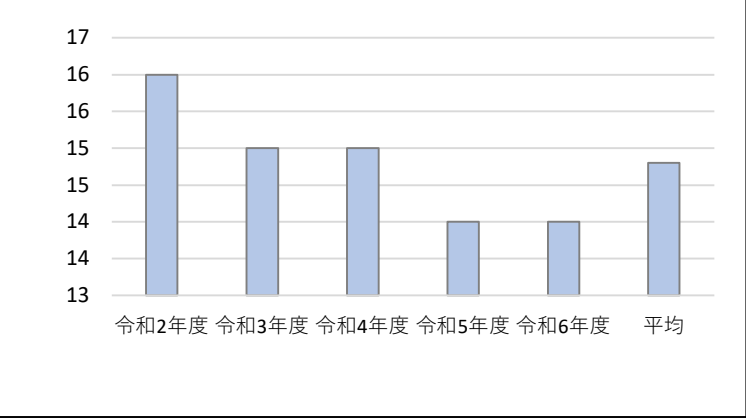
工事請負費(千円)		令和2年度	令和3年度	令和4年度	令和5年度	令和6年度	平均
		0	0	0	1,612	0	322

施設写真①

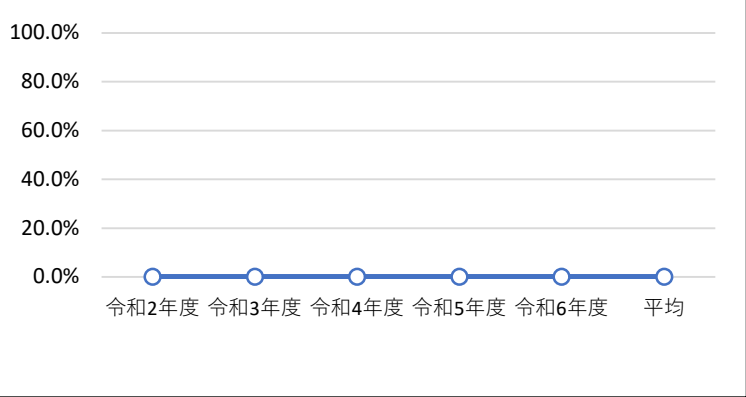


施設写真②

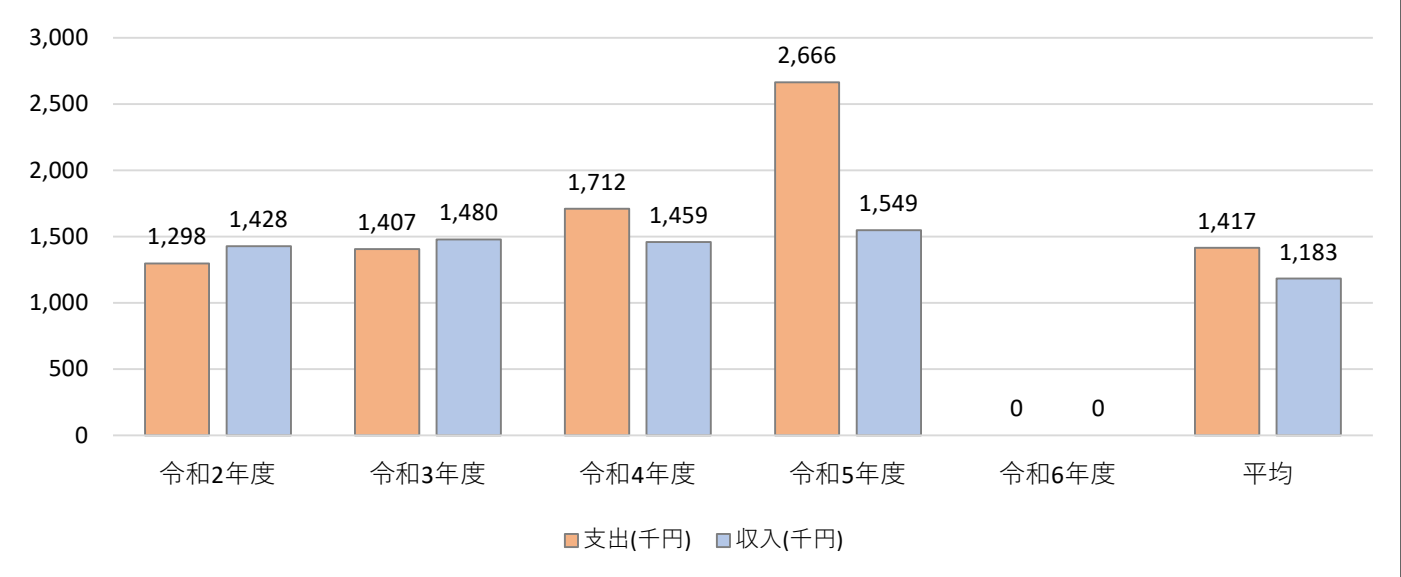
入居戸数(戸/年)の推移



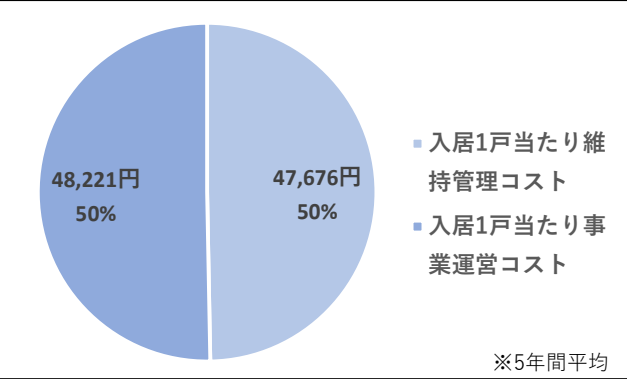
貸室全体の稼働率の推移



支出と収入の推移と平均



入居1戸当たりコスト



備考

本庄市営住宅は、令和6年度より埼玉県住宅供給公社と市営住宅等管理代行の協定を結び、維持管理や事業運営を行っており、費用については、施設ごとに算出していないため、一括で計上しております。

費用の詳細については、「本庄市営住宅全体（費用のみ）」をご覧ください。

久美塚市営住宅

施設ID: 91413

① 施 設 情 報	施設名	久美塚市営住宅			所管課	営繕住宅課	
	建物名	久美塚市営住宅			主な利用者	住宅に困窮する低額所得者	
	住所	本庄市児玉町児玉1447-1			電話番号	－	
	常駐職員数	正規職員	0 人	会計年度任用職員	0 人	嘱託員	0 人
	常駐従業員数	業務委託	0 人	指定管理	0 人		
	開館時間	－					
	閉館日	－					
	施設の主な事業内容	公営住宅法に基づき、住宅に困窮する低額所得者に対して低廉な家賃で市営住宅を賃貸する。					

② 建物 情報	施設開設時期		昭和47年 3月	施設形態	複合施設
	所有形態	建物所有	市有	構造	プレキャストコンクリート造
		土地所有	市有	階数	2 階
	耐震化の 状況	耐震診断	済	耐震改修	－
		耐震診断実施時期	平成28年度	－	－
		耐震改修実施時期	耐震診断の結果、必要なし。	－	－
	延床面積		1,186 ㎡		

③ 運営にかかるコスト	維持管理や事業 支出(千円)		令和2年度	令和3年度	令和4年度	令和5年度	令和6年度	平均
		維持管理費	603	2,692	654	1,267	0	1,043
		運営費	1,219	1,269	1,268	1,327	0	1,017
		(うち人件費)	1,184	1,180	1,177	1,256	0	959
		支出計	1,822	3,961	1,922	2,594	0	2,060
	収入(千円)		令和2年度	令和3年度	令和4年度	令和5年度	令和6年度	平均
			1,343	1,280	1,354	1,393	0	1,074
	収支(支出－収入)		479	2,681	568	1,201	0	986

④ 施設の 利用 状況		令和2年度	令和3年度	令和4年度	令和5年度	令和6年度	平均
	入居戸数(戸/年)	18	17	19	18	16	18
	貸室全体の稼働率(%)	0.0%	0.0%	0.0%	0.0%	0.0%	0.0%
	貸室の使用料収入(円/年)	—	—	—	—	—	—
	貸室別稼働率(%)	令和2年度	令和3年度	令和4年度	令和5年度	令和6年度	平均
	—	—	—	—	—	—	—
	—	—	—	—	—	—	—
	—	—	—	—	—	—	—
	—	—	—	—	—	—	—
	—	—	—	—	—	—	—
	—	—	—	—	—	—	—
	—	—	—	—	—	—	—
	—	—	—	—	—	—	—
	—	—	—	—	—	—	—
	—	—	—	—	—	—	—
	—	—	—	—	—	—	—
	—	—	—	—	—	—	—
	—	—	—	—	—	—	—
	—	—	—	—	—	—	—
	—	—	—	—	—	—	—

⑤ コスト分析		令和2年度	令和3年度	令和4年度	令和5年度	令和6年度	平均
	入居1戸当たりコスト(戸/人)	101,222	233,000	101,158	144,111	0	115,898
	入居1戸当たり維持管理コスト(戸/人)	33,500	158,353	34,421	70,389	0	59,333
	入居1戸当たり事業運営コスト(戸/人)	67,722	74,647	66,737	73,722	0	56,566
	市民1人当たりコスト(円/人)	23	51	25	33	0	26

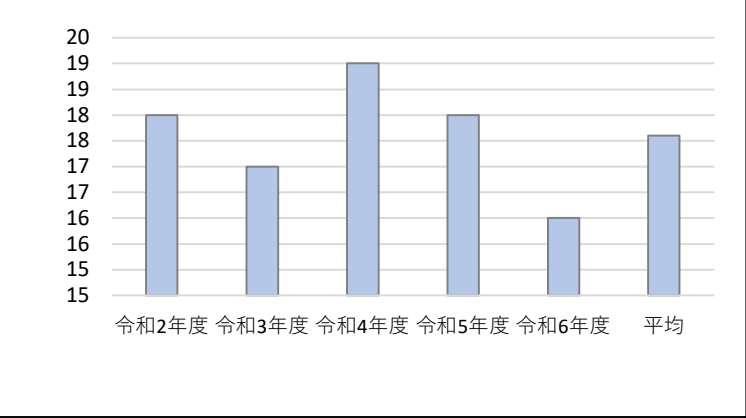
工事請負費(千円)		令和2年度	令和3年度	令和4年度	令和5年度	令和6年度	平均
		0	1,969	0	880	0	570

施設写真①

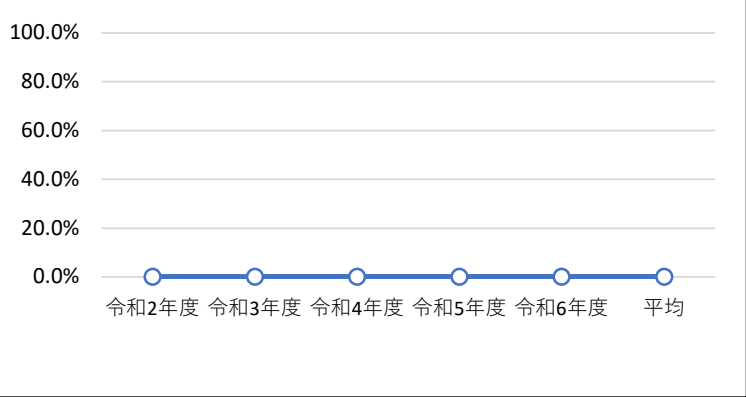


施設写真②

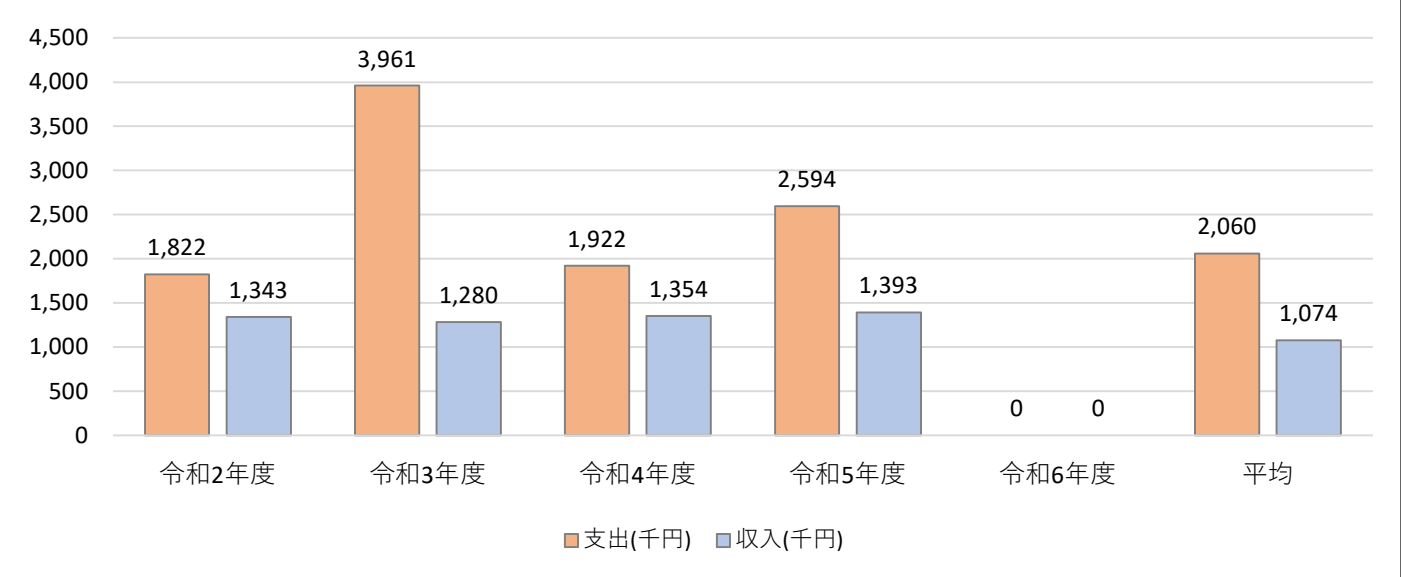
入居戸数(戸/年)の推移



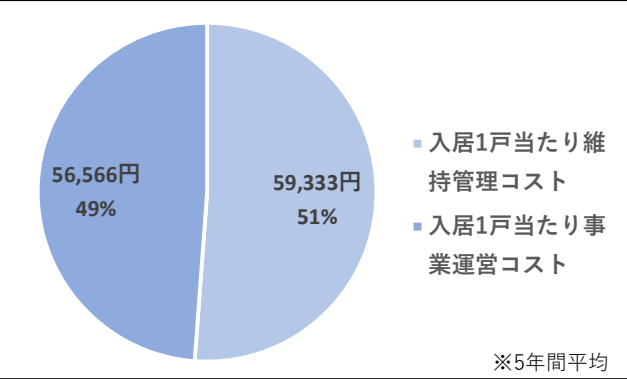
貸室全体の稼働率の推移



支出と収入の推移と平均



入居1戸当たりコスト



備考

本庄市営住宅は、令和6年度より埼玉県住宅供給公社と市営住宅等管理代行の協定を結び、維持管理や事業運営を行っており、費用については、施設ごとに算出していないため、一括で計上しております。
費用の詳細については、「本庄市営住宅全体（費用のみ）」をご覧ください。

東久美塚市営住宅

施設ID: 91414

① 施 設 情 報	施設名	東久美塚市営住宅			所管課		営繕住宅課	
	建物名	東久美塚市営住宅			主な利用者		住宅に困窮する低額所得者	
	住所	本庄市児玉町児玉1543-6			電話番号		－	
	常駐職員数	正規職員	0人	会計年度任用職員		0人	嘱託員	0人
	常駐従業員数	業務委託	0人	指定管理		0人		
	開館時間	－						
	閉館日	－						
	施設の主な事業内容	公営住宅法に基づき、住宅に困窮する低額所得者に対して低廉な家賃で市営住宅を賃貸する。						

② 建物 情報	施設開設時期		昭和47年	3月	施設形態	複合施設
	所有形態	建物所有	市有		構造	プレキャストコンクリート造
		土地所有	市有		階数	1 階
	耐震化の 状況	耐震診断	済		耐震改修	－
		耐震診断実施時期	平成28年度		－	－
		耐震改修実施時期	耐震診断の結果、必要なし。		－	－
	延床面積		340 ㎡			

③ 維持管理や事業 運営にかかるコスト	支出(千円)		令和2年度	令和3年度	令和4年度	令和5年度	令和6年度	平均
		維持管理費	1,298	165	161	403	0	405
		運営費	359	373	373	370	0	295
		(うち人件費)	348	347	346	349	0	278
		支出計	1,657	538	534	773	0	700
	収入(千円)		令和2年度	令和3年度	令和4年度	令和5年度	令和6年度	平均
			572	545	475	465	0	411
	収支(支出－収入)		1,085	-7	59	308	0	289

④ 施設の利用状況		令和2年度	令和3年度	令和4年度	令和5年度	令和6年度	平均
	入居戸数(戸/年)	7	7	7	8	8	7
	貸室全体の稼働率(%)	0.0%	0.0%	0.0%	0.0%	0.0%	0.0%
	貸室の使用料収入(円/年)	—	—	—	—	—	—
	貸室別稼働率(%)	令和2年度	令和3年度	令和4年度	令和5年度	令和6年度	平均
	—	—	—	—	—	—	—
	—	—	—	—	—	—	—
	—	—	—	—	—	—	—
	—	—	—	—	—	—	—
	—	—	—	—	—	—	—
	—	—	—	—	—	—	—
	—	—	—	—	—	—	—
	—	—	—	—	—	—	—
	—	—	—	—	—	—	—
	—	—	—	—	—	—	—
	—	—	—	—	—	—	—
	—	—	—	—	—	—	—
	—	—	—	—	—	—	—
	—	—	—	—	—	—	—
	—	—	—	—	—	—	—

⑤ コスト分析		令和2年度	令和3年度	令和4年度	令和5年度	令和6年度	平均
	入居1戸当たりコスト(戸/人)	236,714	76,857	76,286	96,625	0	97,296
	入居1戸当たり維持管理コスト(戸/人)	185,429	23,571	23,000	50,375	0	56,475
	入居1戸当たり事業運営コスト(戸/人)	51,286	53,286	53,286	46,250	0	40,821
	市民1人当たりコスト(円/人)	21	7	7	10	0	9

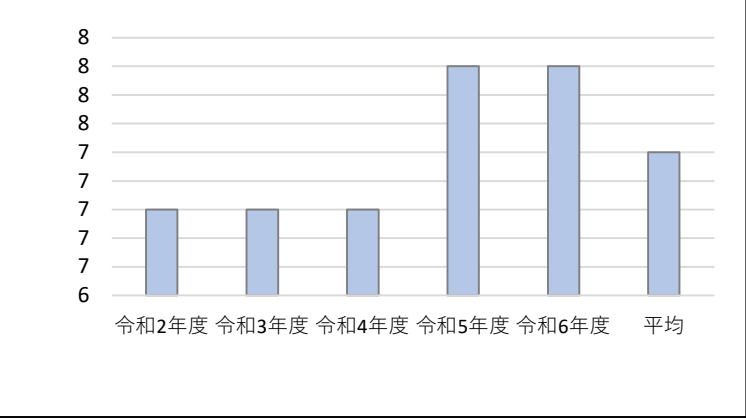
工事請負費(千円)		令和2年度	令和3年度	令和4年度	令和5年度	令和6年度	平均
		1,298	0	0	0	0	260

施設写真①

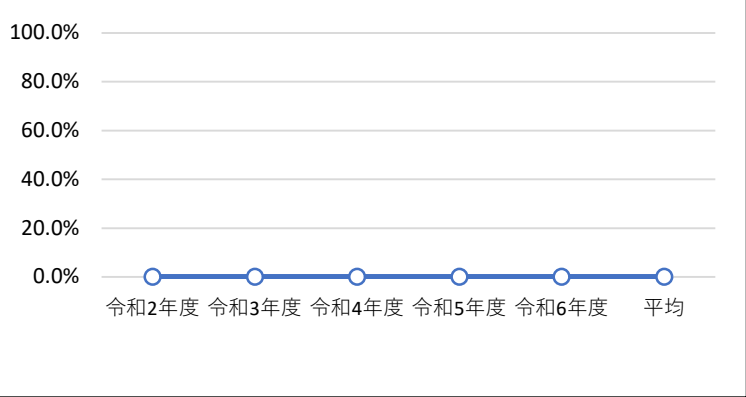


施設写真②

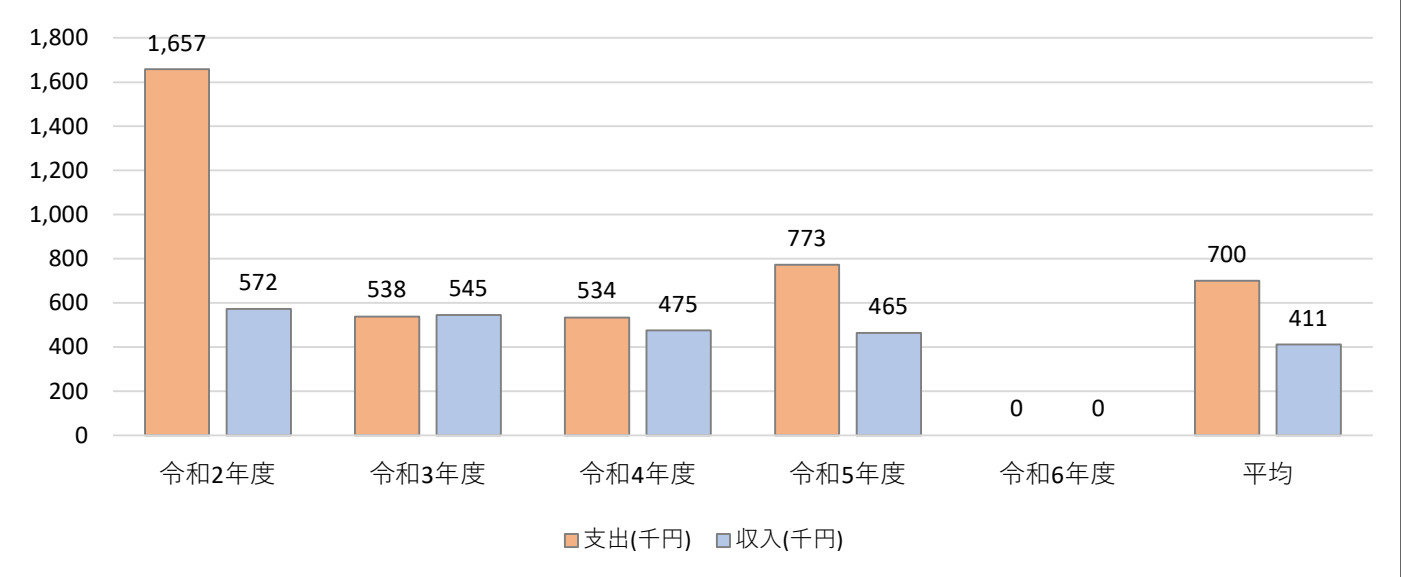
入居戸数(戸/年)の推移



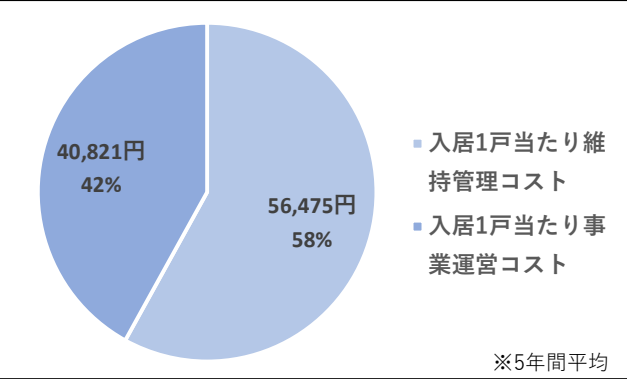
貸室全体の稼働率の推移



支出と収入の推移と平均



入居1戸当たりコスト



備考

本庄市営住宅は、令和6年度より埼玉県住宅供給公社と市営住宅等管理代行の協定を結び、維持管理や事業運営を行っており、費用については、施設ごとに算出していないため、一括で計上しております。
費用の詳細については、「本庄市営住宅全体（費用のみ）」をご覧ください。

中久美塚市営住宅

施設ID: 91415

① 施 設 情 報	施設名	中久美塚市営住宅			所管課	営繕住宅課	
	建物名	中久美塚市営住宅			主な利用者	住宅に困窮する低額所得者	
	住所	本庄市児玉町児玉1435-2			電話番号	－	
	常駐職員数	正規職員	0人	会計年度任用職員	0人	嘱託員	0人
	常駐従業員数	業務委託	0人	指定管理	0人		
	開館時間	－					
	閉館日	－					
	施設の主な事業内容	公営住宅法に基づき、住宅に困窮する低額所得者に対して低廉な家賃で市営住宅を賃貸する。					

② 建物 情報	施設開設時期		昭和48年	－月	施設形態	複合施設
	所有形態	建物所有	市有		構造	プレキャストコンクリート造
		土地所有	市有		階数	2 階
	耐震化の 状況	耐震診断	済		耐震改修	－
		耐震診断実施時期	平成27年11月		－	－
		耐震改修実施時期	耐震診断の結果、必要なし。		－	－
	延床面積		889 ㎡			

③ 運営にかかるコスト	維持管理や事業 支出(千円)		令和2年度	令和3年度	令和4年度	令和5年度	令和6年度	平均
		維持管理費	747	1,214	622	1,968	0	910
		運営費	721	760	759	749	0	598
		(うち人件費)	696	694	692	698	0	556
		支出計	1,468	1,974	1,381	2,717	0	1,508
	収入(千円)		令和2年度	令和3年度	令和4年度	令和5年度	令和6年度	平均
			1,628	1,448	1,406	1,365	0	1,169
	収支(支出－収入)		-160	526	-25	1,352	0	339

④ 施設の利用状況		令和2年度	令和3年度	令和4年度	令和5年度	令和6年度	平均
	入居戸数(戸/年)	14	13	13	9	9	12
	貸室全体の稼働率(%)	0.0%	0.0%	0.0%	0.0%	0.0%	0.0%
	貸室の使用料収入(円/年)	—	—	—	—	—	—
	貸室別稼働率(%)	令和2年度	令和3年度	令和4年度	令和5年度	令和6年度	平均
	—	—	—	—	—	—	—
	—	—	—	—	—	—	—
	—	—	—	—	—	—	—
	—	—	—	—	—	—	—
	—	—	—	—	—	—	—
	—	—	—	—	—	—	—
	—	—	—	—	—	—	—
	—	—	—	—	—	—	—
	—	—	—	—	—	—	—
	—	—	—	—	—	—	—
	—	—	—	—	—	—	—
	—	—	—	—	—	—	—
	—	—	—	—	—	—	—
	—	—	—	—	—	—	—
	—	—	—	—	—	—	—

⑤ コスト分析		令和2年度	令和3年度	令和4年度	令和5年度	令和6年度	平均
	入居1戸当たりコスト(戸/人)	104,857	151,846	106,231	301,889	0	132,965
	入居1戸当たり維持管理コスト(戸/人)	53,357	93,385	47,846	218,667	0	82,651
	入居1戸当たり事業運営コスト(戸/人)	51,500	58,462	58,385	83,222	0	50,314
	市民1人当たりコスト(円/人)	19	25	18	35	0	19

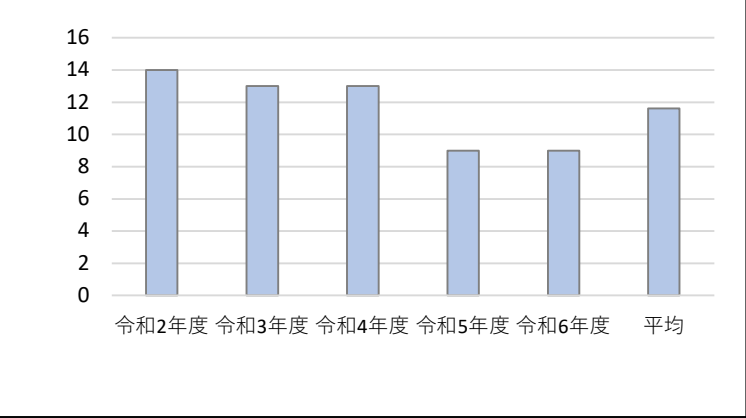
工事請負費(千円)		令和2年度	令和3年度	令和4年度	令和5年度	令和6年度	平均
		0	902	0	1,292	0	439

施設写真①

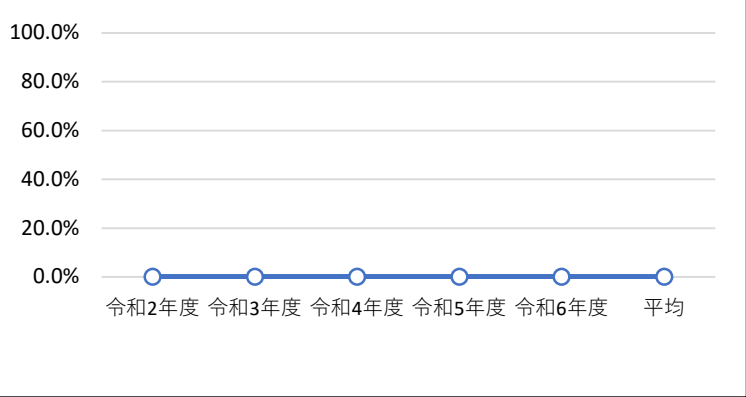


施設写真②

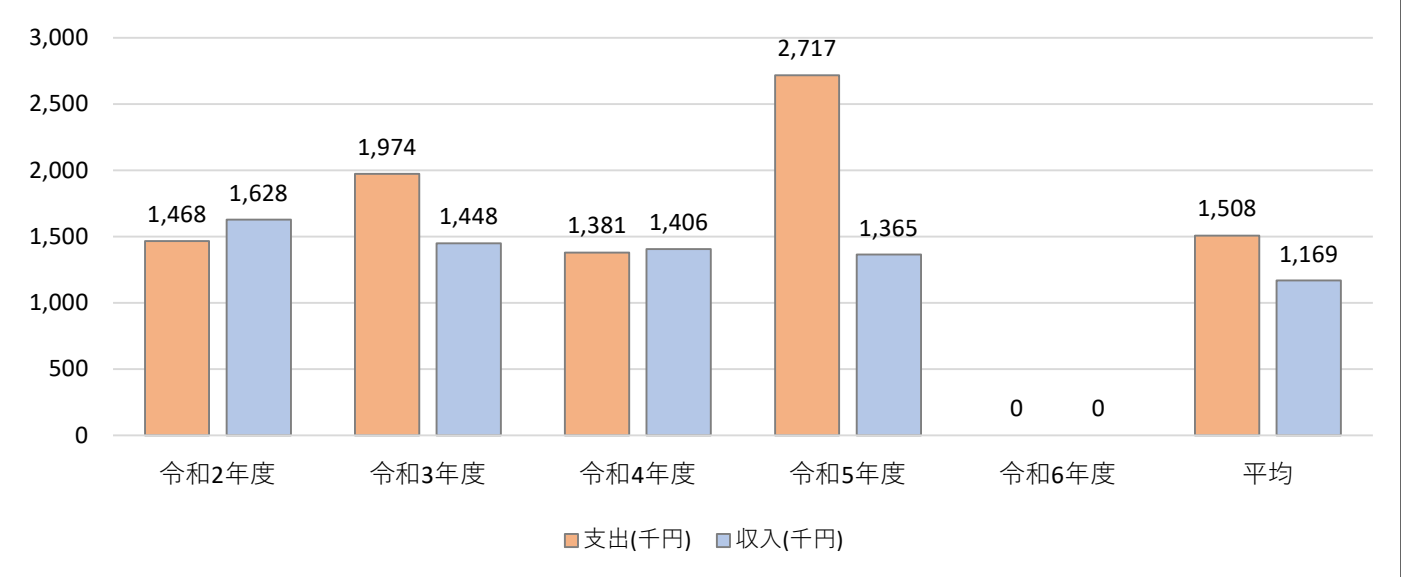
入居戸数(戸/年)の推移



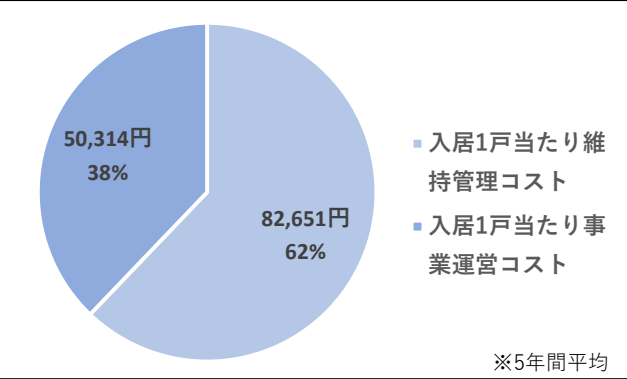
貸室全体の稼働率の推移



支出と収入の推移と平均



入居1戸当たりコスト



備考

本庄市営住宅は、令和6年度より埼玉県住宅供給公社と市営住宅等管理代行の協定を結び、維持管理や事業運営を行っており、費用については、施設ごとに算出していないため、一括で計上しております。
費用の詳細については、「本庄市営住宅全体（費用のみ）」をご覧ください。