

あさひ多目的研修センター

施設ID: 90204

① 施設 情報 報	施設名	あさひ多目的研修センター			所管課	農政課	
	建物名	あさひ多目的研修センター			主な利用者	農業者をはじめとする団体	
	住所	本庄市沼和田1005			電話番号	0495-24-5288	
	常駐職員数	正規職員	－	会計年度任用職員	－	嘱託員	－
	常駐従業員数	業務委託	1人	指定管理	－		
	開館時間	午前8時30分～午後10時（受付時間 午前10時～午後3時）					
	閉館日	土日祝日12月29日から1月3日まで					
	施設の主な事業内容	農業者をはじめとする団体等の活動に対する施設の貸し出し。					

② 建物 情報	施設開設時期		昭和60年 3月	施設形態	単独施設
	所有形態	建物所有	市有	構造	鉄筋コンクリート造
		土地所有	市有	階数	1 階
	耐震化の 状況	耐震診断	－	耐震改修	－
		耐震診断実施時期	－	－	－
		耐震改修実施時期	－	－	－
	延床面積		350 ㎡		

③ 維持管理や事業 運営にかかるコスト	支出(千円)		令和2年度	令和3年度	令和4年度	令和5年度	令和6年度	平均
		維持管理費	1,008	1,139	2,488	948	845	1,286
		運営費	1,624	1,784	1,894	2,008	2,039	1,870
		(うち人件費)	0	0	0	0	0	0
		支出計	2,632	2,923	4,382	2,956	2,884	3,155
	収入(千円)		令和2年度	令和3年度	令和4年度	令和5年度	令和6年度	平均
			11	11	11	11	10	11
	収支(支出－収入)		2,621	2,912	4,371	2,945	2,874	3,145

④ 施設の利用状況		令和2年度	令和3年度	令和4年度	令和5年度	令和6年度	平均
	利用者(人/年)	3,276	2,721	3,073	3,367	3,447	3,177
	貸室全体の稼働率(%)	0.0%	0.0%	0.0%	0.0%	0.0%	0.0%
	貸室の使用料収入(円/年)	－	－	－	－	－	－
	貸室別稼働率(%)	令和2年度	令和3年度	令和4年度	令和5年度	令和6年度	平均
	研修室	－	－	－	－	－	－
	多目的ホール	－	－	－	－	－	－
	調理室	－	－	－	－	－	－
	－	－	－	－	－	－	－
	－	－	－	－	－	－	－
	－	－	－	－	－	－	－
	－	－	－	－	－	－	－
	－	－	－	－	－	－	－
	－	－	－	－	－	－	－
	－	－	－	－	－	－	－
	－	－	－	－	－	－	－
	－	－	－	－	－	－	－
	－	－	－	－	－	－	－
	－	－	－	－	－	－	－
	－	－	－	－	－	－	－

⑤ コスト分析		令和2年度	令和3年度	令和4年度	令和5年度	令和6年度	平均
	利用者1人当たりコスト(円/人)	803	1,074	1,426	878	837	1,004
	利用者1人当たり維持管理コスト(円/人)	308	419	810	282	245	413
	利用者1人当たり事業運営コスト(円/人)	496	656	616	596	592	591
市民1人当たりコスト(円/人)		34	38	56	38	37	41

工事請負費(千円)		令和2年度	令和3年度	令和4年度	令和5年度	令和6年度	平均
		0	0	1,291	0	0	258

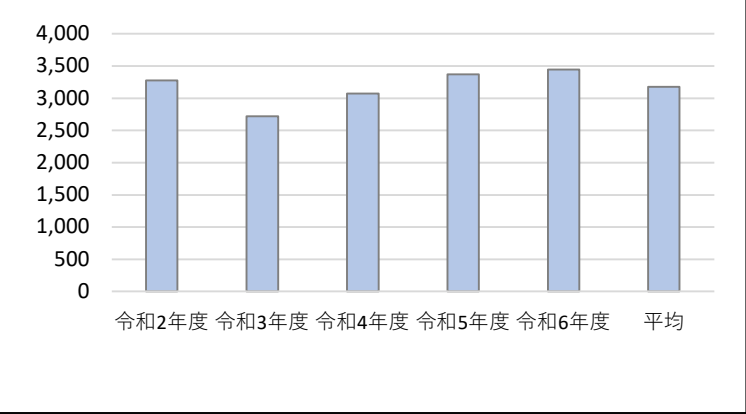
施設写真①



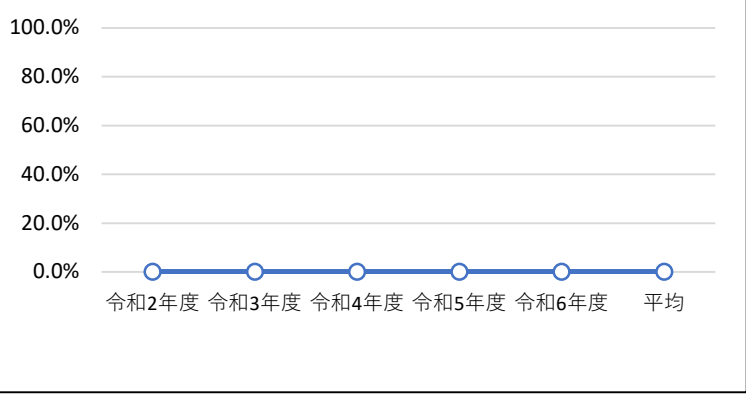
施設写真②



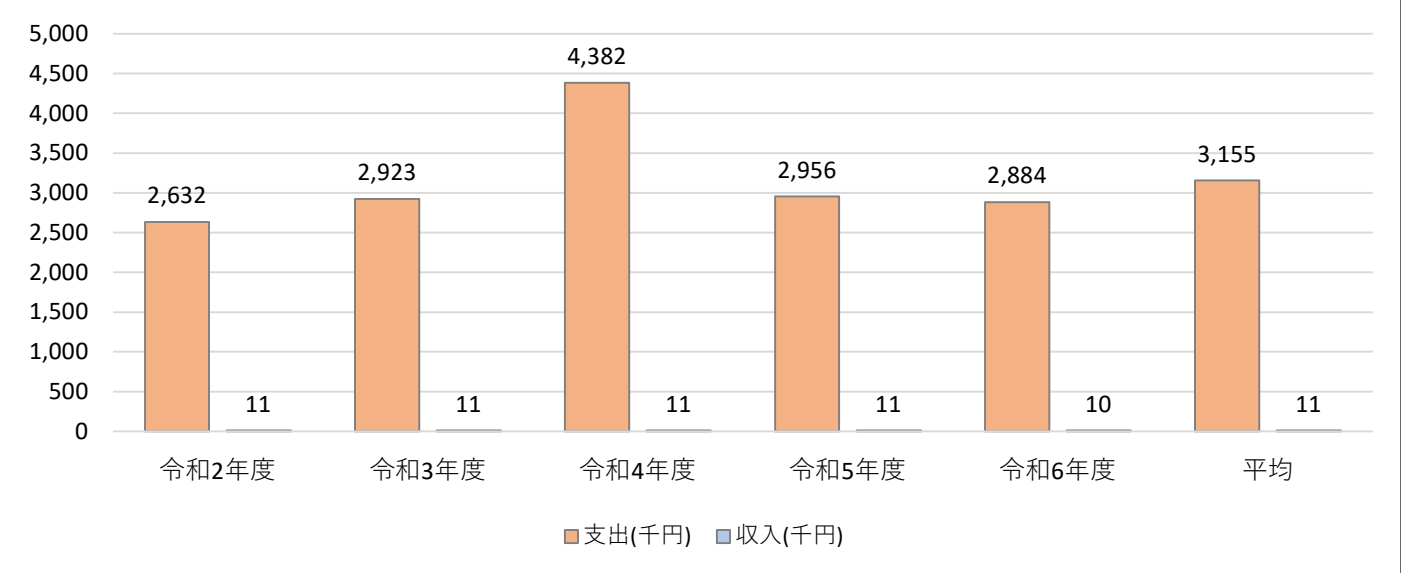
利用者(人/年) の推移



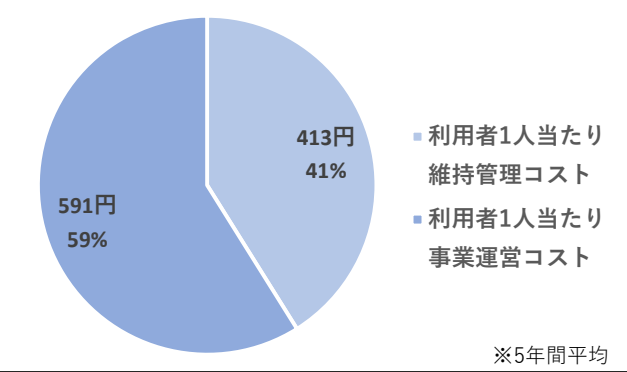
貸室全体の稼働率の推移



支出と収入の推移と平均



利用者1人当たりコスト



備考

市民活動交流センター（はにぼんプラザ）

施設ID: 90205

① 施 設 情 報	施設名	市民活動交流センター（はにぼんプラザ）			所管課	市民活動推進課	
	建物名	市民活動交流センター（はにぼんプラザ）			主な利用者	市民・市民団体	
	住所	本庄市銀座1-1-1			電話番号	0495-22-0828	
	常駐職員数	正規職員	4 人	会計年度任用職員	－	嘱託員	－
	常駐従業員数	業務委託	3 人	指定管理	－		
	開館時間	午前8時30分～午後10時					
	閉館日	12月29日～翌年1月3日まで					
	施設の主な事業内容	市民活動等に係る活動の場の提供・情報の収集及び提供・学習の機会の提供・相談に関すること。					

② 建物 情報	施設開設時期		平成27年	3月	施設形態	単独施設
	所有形態	建物所有	市有		構造	鉄筋コンクリート造
		土地所有	市有		階数	3 階
	耐震化の 状況	耐震診断	－		耐震改修	－
		耐震診断実施時期	－		－	－
		耐震改修実施時期	－		－	－
	延床面積		4,264 ㎡			

③ 運営にかかるコスト	維持管理や事業 支出(千円)		令和2年度	令和3年度	令和4年度	令和5年度	令和6年度	平均
		維持管理費	22,075	31,065	33,317	28,194	51,839	33,298
		運営費	47,065	48,571	51,820	50,918	52,069	50,089
		(うち人件費)	27,852	27,752	27,684	27,904	29,024	28,043
		支出計	69,140	79,636	85,137	79,112	103,908	83,387
	収入(千円)		令和2年度	令和3年度	令和4年度	令和5年度	令和6年度	平均
			9,609	11,567	11,212	10,871	11,392	10,930
	収支(支出－収入)		59,531	68,069	73,925	68,241	92,516	72,456

④ 施設の 利用 状況		令和2年度	令和3年度	令和4年度	令和5年度	令和6年度	平均
	利用者(人/年)	44,308	38,766	104,341	110,270	115,394	82,616
	貸室全体の稼働率(%)	40.5%	48.7%	52.9%	55.5%	55.2%	50.6%
	貸室の使用料収入(円/年)	6,260,740	7,672,420	8,380,260	8,107,930	8,107,930	－
	貸室別稼働率(%)	令和2年度	令和3年度	令和4年度	令和5年度	令和6年度	平均
	多目的ホール	58.2%	69.1%	73.4%	75.1%	78.6%	70.9%
	展示ホール	1.0%	64.3%	63.2%	54.7%	49.9%	46.6%
	活動室A	48.9%	53.6%	54.3%	60.8%	54.5%	54.4%
	活動室B	59.9%	75.4%	73.9%	77.1%	73.4%	71.9%
	活動室C	53.1%	54.9%	57.0%	57.1%	58.7%	56.2%
	活動室D	52.5%	53.4%	57.7%	62.9%	61.1%	57.5%
	活動室E	51.0%	55.5%	63.0%	66.4%	62.2%	59.6%
	活動室F	47.6%	46.5%	51.3%	53.9%	52.5%	50.4%
	活動室G	45.2%	42.7%	49.4%	50.7%	48.7%	47.3%
	フィットネスルーム	69.0%	80.5%	83.8%	79.7%	78.8%	78.3%
	キッチンスタジオ	14.2%	17.4%	18.9%	39.1%	36.8%	25.3%
	IT活動室	25.2%	34.4%	32.4%	29.7%	28.3%	30.0%
	アトリエ	47.1%	43.6%	48.8%	49.1%	48.8%	47.5%
	音楽スタジオA	47.2%	53.9%	59.4%	63.9%	76.4%	60.1%
	音楽スタジオB	39.2%	46.8%	54.2%	63.1%	70.7%	54.8%
	和室	12.8%	23.5%	28.0%	29.9%	32.9%	25.4%
	控室A	18.3%	17.1%	29.0%	30.4%	27.9%	24.5%
	控室B	39.5%	43.3%	55.3%	55.6%	53.5%	49.4%

⑤ コスト分析		令和2年度	令和3年度	令和4年度	令和5年度	令和6年度	平均
	利用者1人当たりコスト(円/人)	1,560	2,054	816	717	900	1,210
	利用者1人当たり維持管理コスト(円/人)	498	801	319	256	449	465
	利用者1人当たり事業運営コスト(円/人)	1,062	1,253	497	462	451	745
	市民1人当たりコスト(円/人)	885	1,023	1,097	1,021	1,347	1,074

工事請負費(千円)	令和2年度	令和3年度	令和4年度	令和5年度	令和6年度	平均
	0	4,840	0	517	21,037	5,279

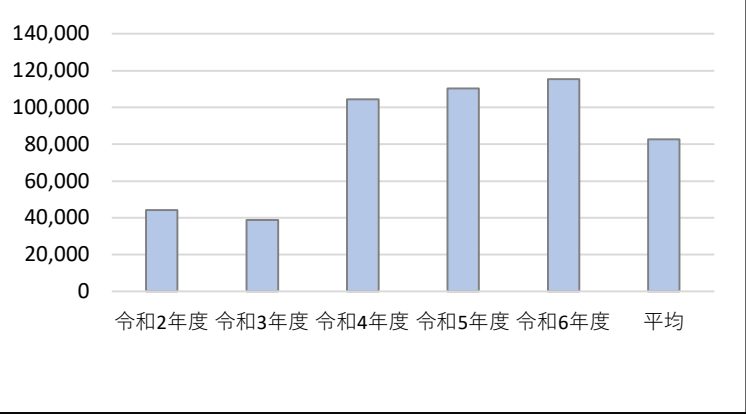
施設写真①



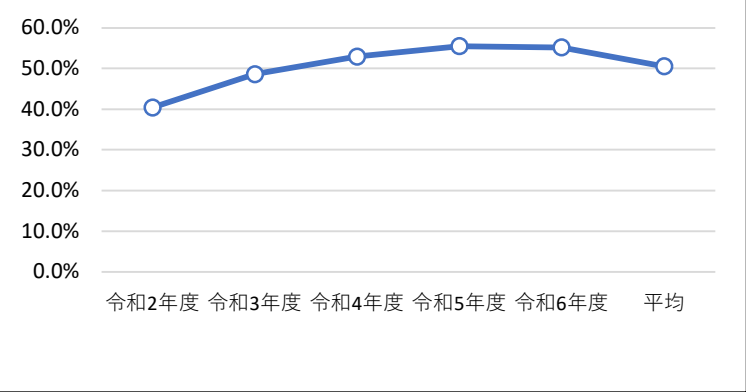
施設写真②



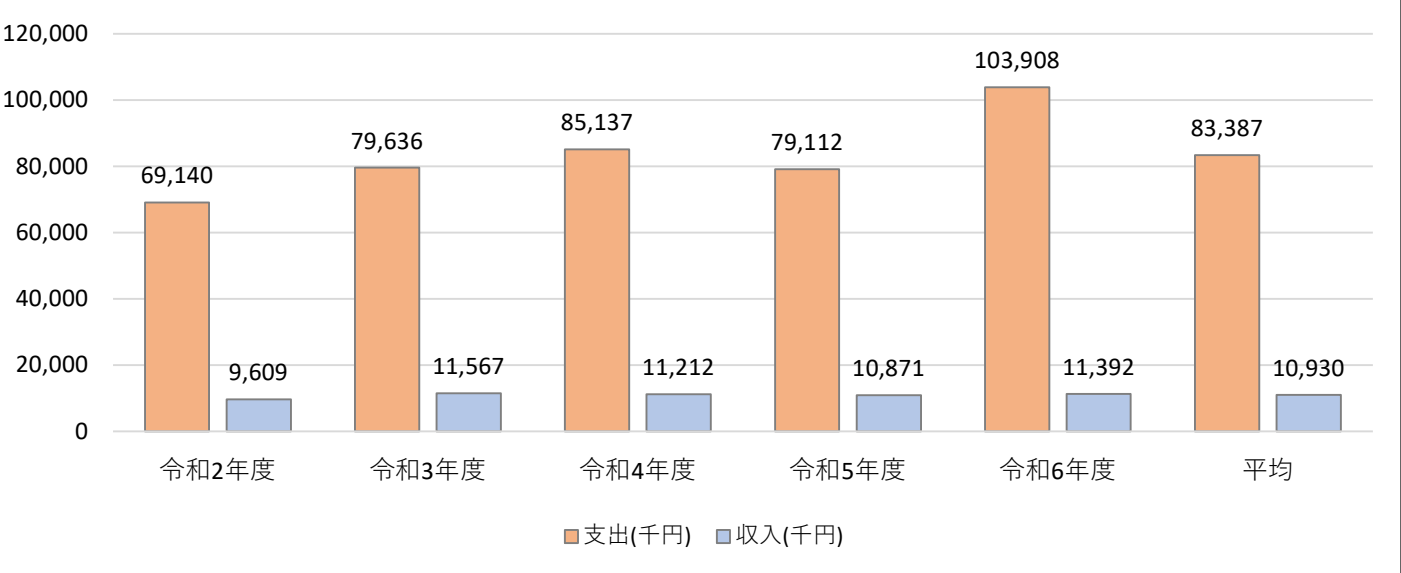
利用者(人/年) の推移



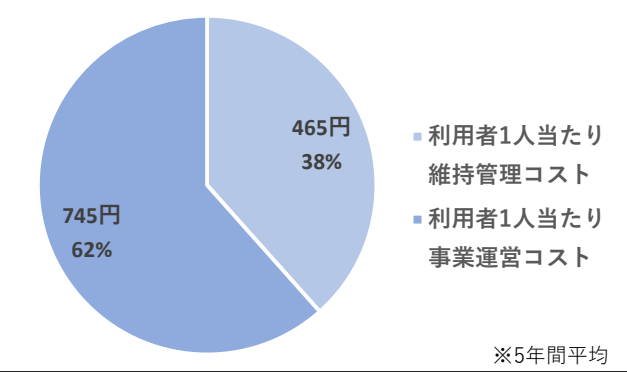
貸室全体の稼働率の推移



支出と収入の推移と平均



利用者1人当たりコスト



備考

旧本庄商業銀行煉瓦倉庫

施設ID: 90206

① 施 設 情 報	施設名	旧本庄商業銀行煉瓦倉庫			所管課		市民活動推進課	
	建物名	旧本庄商業銀行煉瓦倉庫			主な利用者		市民・市民団体	
	住所	本庄市銀座1-5-16			電話番号		0495-71-6685	
	常駐職員数	正規職員	－	会計年度任用職員		－	嘱託員	－
	常駐従業員数	業務委託	－	指定管理		1人		
	開館時間	午前9時～午後7時						
	閉館日	12月29日～翌年1月3日						
	施設の主な事業内容	情報発信及び市民活動等に係る交流の場の提供に関すること。						

② 建物 情報	施設開設時期		明治29年	0月	施設形態	単独施設
	所有形態	建物所有	市有		構造	鉄骨造、木造
		土地所有	市有		階数	2 階
	耐震化の 状況	耐震診断	済		耐震改修	済
		耐震診断実施時期	平成24年11月	—	—	—
		耐震改修実施時期	平成26年10月～平成27年3月	—	—	—
	延床面積		711 ㎡			

③ 維持管理や事業 運営にかかるコスト	支出(千円)		令和2年度	令和3年度	令和4年度	令和5年度	令和6年度	平均
		維持管理費	2,604	394	47	535	698	856
		運営費	9,360	9,471	9,526	9,448	10,339	9,629
		(うち人件費)	0	0	0	0	0	0
		支出計	11,964	9,865	9,573	9,983	11,037	10,484
	収入(千円)		令和2年度	令和3年度	令和4年度	令和5年度	令和6年度	平均
			40	52	53	49	40	47
	収支(支出－収入)		11,924	9,813	9,520	9,934	10,997	10,438

④ 施設の 利用 状況		令和2年度	令和3年度	令和4年度	令和5年度	令和6年度	平均
	利用者(人/年)	4,165	5,889	8,191	7,295	8,257	6,759
	貸室全体の稼働率(%)	26.7%	28.1%	39.8%	39.1%	43.4%	35.4%
	貸室の使用料収入(円/年)	－	－	－	－	－	－
	貸室別稼働率(%)	令和2年度	令和3年度	令和4年度	令和5年度	令和6年度	平均
	多目的ホール	26.7%	28.1%	39.8%	39.1%	43.4%	35.4%
	－	－	－	－	－	－	－
	－	－	－	－	－	－	－
	－	－	－	－	－	－	－
	－	－	－	－	－	－	－
	－	－	－	－	－	－	－
	－	－	－	－	－	－	－
	－	－	－	－	－	－	－
	－	－	－	－	－	－	－
	－	－	－	－	－	－	－
	－	－	－	－	－	－	－
	－	－	－	－	－	－	－
	－	－	－	－	－	－	－
	－	－	－	－	－	－	－
	－	－	－	－	－	－	－

⑤ コスト分析		令和2年度	令和3年度	令和4年度	令和5年度	令和6年度	平均
	利用者1人当たりコスト(円/人)	2,873	1,675	1,169	1,368	1,337	1,684
	利用者1人当たり維持管理コスト(円/人)	625	67	6	73	85	171
	利用者1人当たり事業運営コスト(円/人)	2,247	1,608	1,163	1,295	1,252	1,513
市民1人当たりコスト(円/人)		153	127	123	129	143	135

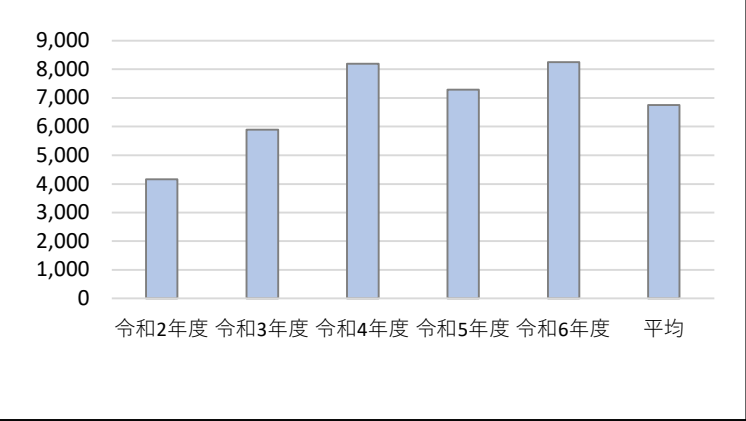
工事請負費(千円)		令和2年度	令和3年度	令和4年度	令和5年度	令和6年度	平均
		1,980	0	0	260	0	448

施設写真①

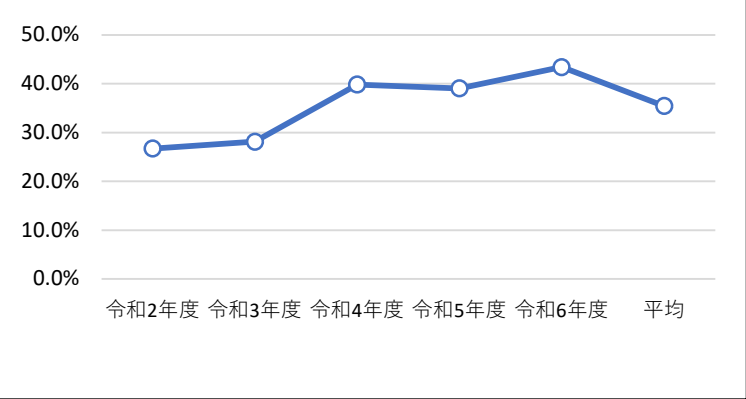


施設写真②

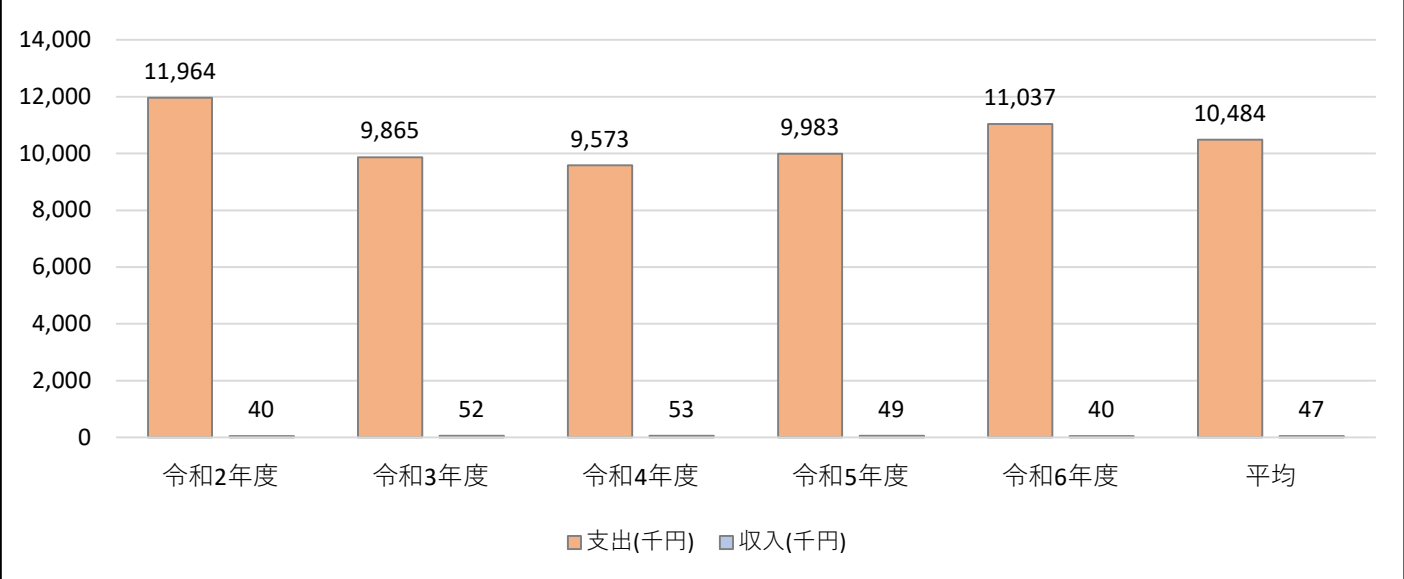
利用者(人/年) の推移



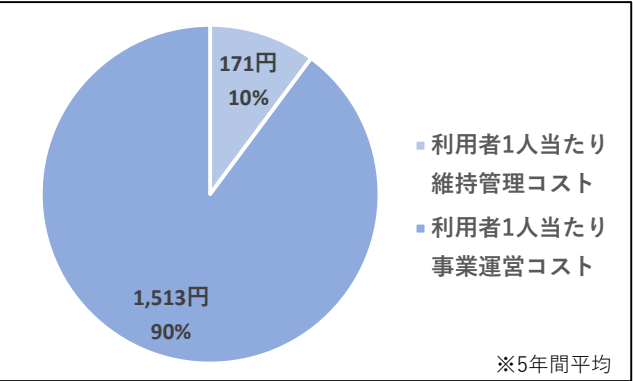
貸室全体の稼働率の推移



支出と収入の推移と平均



利用者1人当たりコスト



備考