

市民文化会館

施設ID: 90301

① 施 設 情 報	施設名	市民文化会館			所管課	生涯学習課	
	建物名	市民文化会館			主な利用者	市民・市民団体	
	住所	本庄市北堀1422-3			電話番号	0495-24-2841	
	常駐職員数	正規職員	0 人	会計年度任用職員	0 人	嘱託員	0 人
	常駐従業員数	業務委託	5 人	指定管理	7 人		
	開館時間	午前9時～午後9時30分					
	閉館日	月曜日（祝日の場合は翌日）、12月28日から翌年の1月4日					
	施設の主な事業内容	自主文化事業の実施、会館の貸館業務。					

② 建物 情報	施設開設時期		昭和56年	1月	施設形態	単独施設
	所有形態	建物所有	市有		構造	鉄筋コンクリート造
		土地所有	市有		階数	3 階
	耐震化の 状況	耐震診断	済		耐震改修	済
		耐震診断実施時期	—		—	—
		耐震改修実施時期	平成8年		—	—
	延床面積		5,716 ㎡			

③ 運営にかかるコスト	維持管理や事業 支出(千円)		令和2年度	令和3年度	令和4年度	令和5年度	令和6年度	平均
		維持管理費	353,793	71,675	168,159	25,481	80,235	139,869
		運営費	52,372	49,248	49,554	50,888	48,426	50,098
		(うち人件費)	0	0	0	0	0	0
		支出計	406,165	120,923	217,713	76,369	128,661	189,966
	収入(千円)		令和2年度	令和3年度	令和4年度	令和5年度	令和6年度	平均
			310,810	58,710	145,610	3,249	66,158	116,907
	収支(支出－収入)		95,355	62,213	72,103	73,120	62,503	73,059

④ 施設の利用状況		令和2年度	令和3年度	令和4年度	令和5年度	令和6年度	平均
	利用者(人/年)	25,219	36,197	55,993	62,588	72,103	50,420
	貸室全体の稼働率(%)	6.7%	7.4%	10.2%	10.4%	11.2%	9.2%
	貸室の使用料収入(円/年)	8,996,220	14,549,790	14,175,700	17,679,660	18,494,210	—
	貸室別稼働率(%)	令和2年度	令和3年度	令和4年度	令和5年度	令和6年度	平均
	ホール	9.8%	12.9%	16.5%	15.7%	15.2%	14.0%
	第1会議室	6.6%	5.4%	7.7%	6.6%	14.2%	8.1%
	第2会議室	5.1%	6.8%	7.7%	7.8%	8.3%	7.1%
	第3会議室	11.1%	14.8%	15.6%	16.3%	17.5%	15.1%
	第4会議室	13.8%	13.1%	19.2%	19.5%	14.4%	16.0%
	第5会議室	7.6%	8.9%	8.2%	11.1%	9.4%	9.0%
	第6会議室	3.2%	2.7%	5.7%	6.0%	8.6%	5.2%
	多目的ホールA	3.2%	2.5%	7.0%	8.1%	10.9%	6.4%
	多目的ホールB	2.8%	3.2%	6.0%	5.6%	6.7%	4.8%
	ギャラリー	3.8%	4.1%	8.0%	7.2%	6.8%	6.0%
	—	—	—	—	—	—	—
	—	—	—	—	—	—	—
	—	—	—	—	—	—	—
	—	—	—	—	—	—	—
	—	—	—	—	—	—	—
	—	—	—	—	—	—	—

⑤ コスト分析		令和2年度	令和3年度	令和4年度	令和5年度	令和6年度	平均
	利用者1人当たりコスト(円/人)	16,106	3,341	3,888	1,220	1,784	5,268
	利用者1人当たり維持管理コスト(円/人)	14,029	1,980	3,003	407	1,113	4,106
	利用者1人当たり事業運営コスト(円/人)	2,077	1,361	885	813	672	1,161
市民1人当たりコスト(円/人)		5,198	1,553	2,805	985	1,668	2,442

工事請負費(千円)		令和2年度	令和3年度	令和4年度	令和5年度	令和6年度	平均
		327,831	62,600	166,076	15,677	62,062	126,849

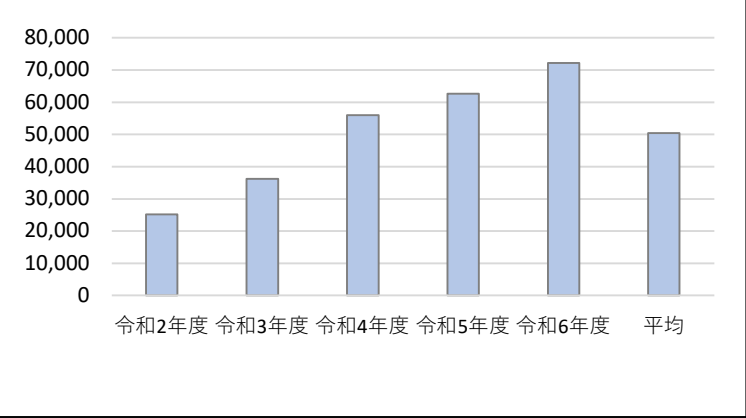
施設写真①



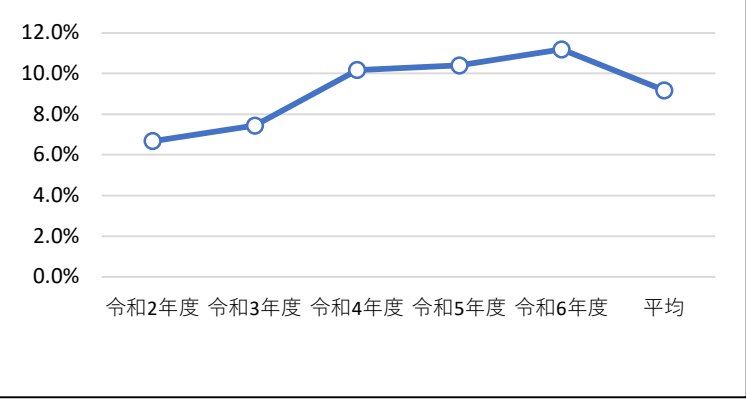
施設写真②



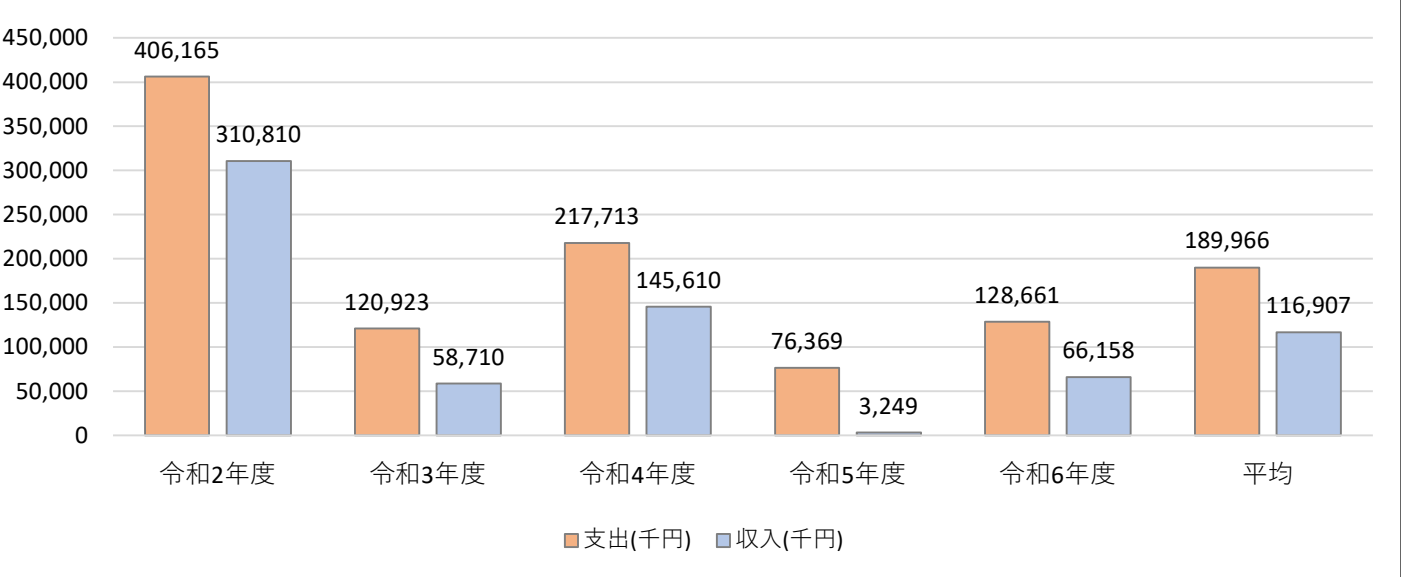
利用者(人/年) の推移



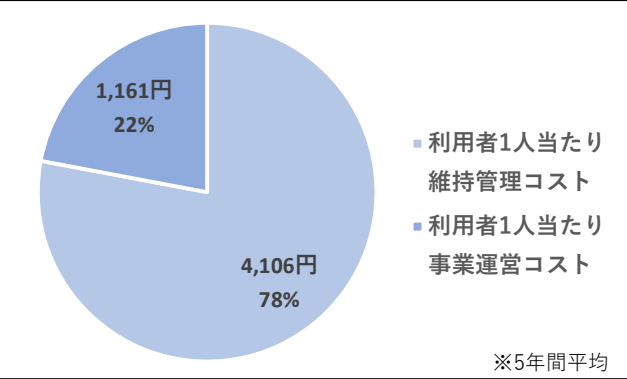
貸室全体の稼働率の推移



支出と収入の推移と平均



利用者1人当たりコスト



備考

児玉文化会館（セルディ）

施設ID: 90302

① 施 設 情 報	施設名	児玉文化会館（セルディ）			所管課	生涯学習課	
	建物名	児玉文化会館（セルディ）			主な利用者	市民・市民団体	
	住所	本庄市児玉町金屋728-2			電話番号	0495-72-8851	
	常駐職員数	正規職員	2人	会計年度任用職員	－	嘱託員	－
	常駐従業員数	業務委託	－	指定管理	－		
	開館時間	午前9時～午後9時30分					
	閉館日	月曜日（祝日の場合は翌日）、12月28日から翌年の1月4日					
	施設の主な事業内容	自主文化事業の実施、会館の貸館業務。					

② 建物 情報	施設開設時期		平成7年	10月	施設形態	複合施設
	所有形態	建物所有	市有		構造	鉄骨鉄筋コンクリート造
		土地所有	市有		階数	3 階
	耐震化の 状況	耐震診断	－		耐震改修	－
		耐震診断実施時期	－		－	－
		耐震改修実施時期	－		－	－
	延床面積		4,850 ㎡			

③ 運営にかかるコスト	維持管理や事業 支出(千円)		令和2年度	令和3年度	令和4年度	令和5年度	令和6年度	平均
		維持管理費	70,404	55,015	33,408	113,866	41,559	62,850
		運営費	12,461	13,565	16,277	14,543	14,384	14,246
		(うち人件費)	6,963	6,938	6,921	6,976	7,256	7,011
		支出計	82,865	68,580	49,685	128,409	55,943	77,096
	収入(千円)		令和2年度	令和3年度	令和4年度	令和5年度	令和6年度	平均
			2,102	2,304	6,852	71,520	2,355	17,027
	収支(支出－収入)		80,763	66,276	42,833	56,889	53,588	60,070

④ 施設の利用状況		令和2年度	令和3年度	令和4年度	令和5年度	令和6年度	平均
	利用者(人/年)	10,762	15,144	19,533	23,440	21,533	18,082
	貸室全体の稼働率(%)	23.4%	22.7%	27.2%	28.1%	30.6%	26.4%
	貸室の使用料収入(円/年)	1,312,000	1,518,650	1,988,000	2,477,000	1,903,450	－
	貸室別稼働率(%)	令和2年度	令和3年度	令和4年度	令和5年度	令和6年度	平均
	ホール	13.2%	11.9%	12.7%	15.0%	13.6%	13.3%
	リハーサル室兼楽屋	28.9%	23.6%	25.8%	30.7%	36.0%	29.0%
	大会議室	36.3%	39.7%	48.2%	46.9%	51.4%	44.5%
	中会議室	15.2%	15.7%	22.1%	19.8%	21.4%	18.8%
	－	－	－	－	－	－	－
	－	－	－	－	－	－	－
	－	－	－	－	－	－	－
	－	－	－	－	－	－	－
	－	－	－	－	－	－	－
	－	－	－	－	－	－	－
	－	－	－	－	－	－	－
	－	－	－	－	－	－	－
	－	－	－	－	－	－	－
	－	－	－	－	－	－	－
	－	－	－	－	－	－	－

⑤ コスト分析		令和2年度	令和3年度	令和4年度	令和5年度	令和6年度	平均
	利用者1人当たりコスト(円/人)	7,700	4,529	2,544	5,478	2,598	4,570
	利用者1人当たり維持管理コスト(円/人)	6,542	3,633	1,710	4,858	1,930	3,735
	利用者1人当たり事業運営コスト(円/人)	1,158	896	833	620	668	835
市民1人当たりコスト(円/人)		1,060	881	640	1,656	725	993

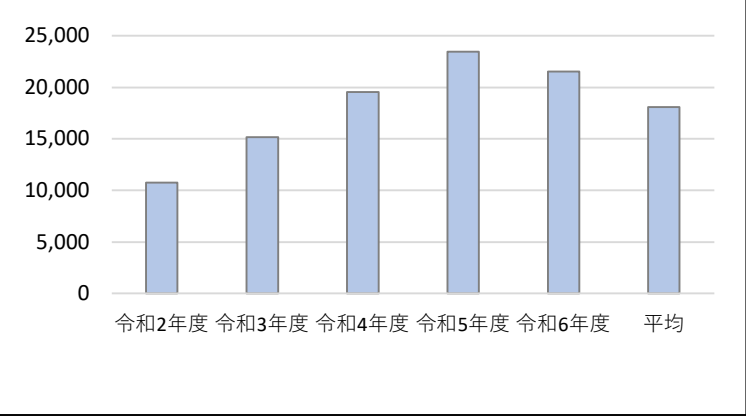
工事請負費(千円)		令和2年度	令和3年度	令和4年度	令和5年度	令和6年度	平均
		41,560	0	6,281	83,049	0	26,178

施設写真①

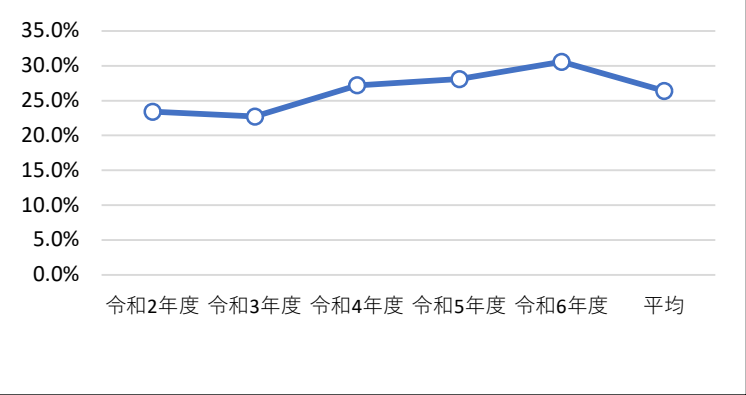


施設写真②

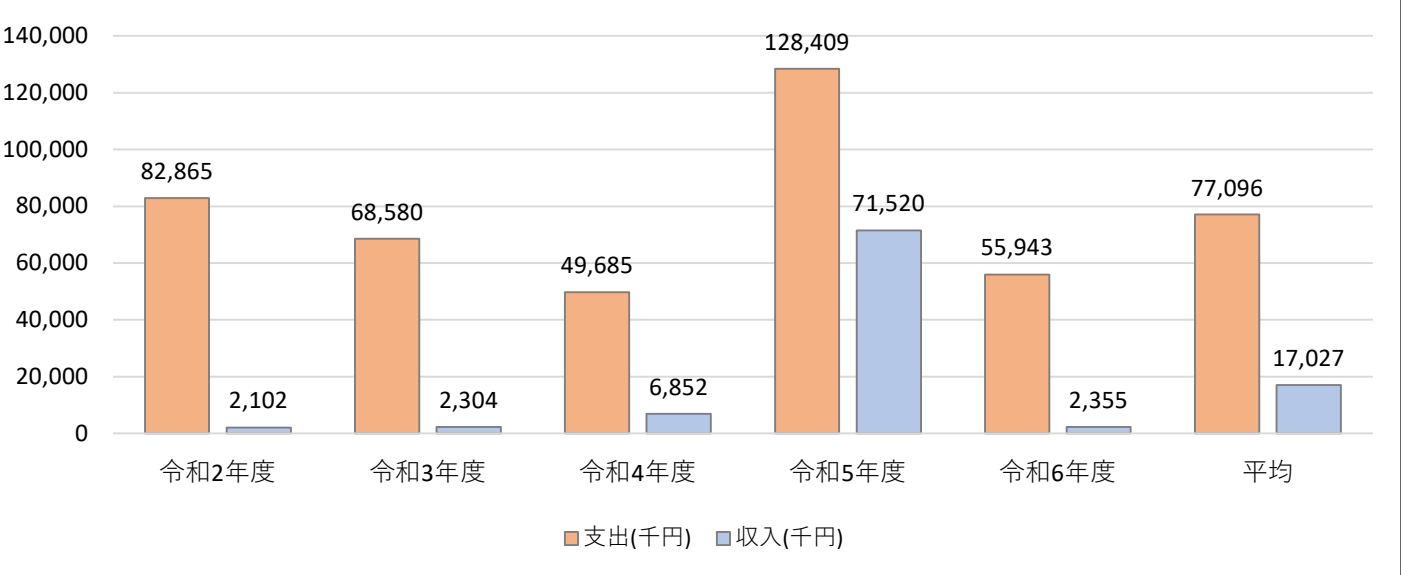
利用者(人/年) の推移



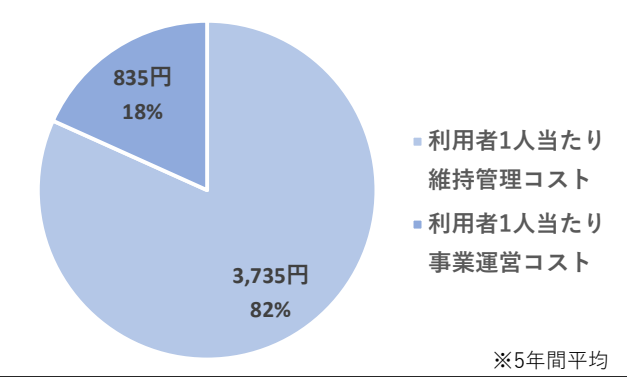
貸室全体の稼働率の推移



支出と収入の推移と平均



利用者1人当たりコスト



備考