

若泉運動公園弓道場

施設ID: 90402

① 施 設 情 報	施設名	若泉運動公園弓道場			所管課	スポーツ推進課	
	建物名	若泉運動公園弓道場			主な利用者	弓道場利用者	
	住所	本庄市小島6-11-14			電話番号	0495-24-7181	
	常駐職員数	正規職員	－	会計年度任用職員	－	嘱託員	－
	常駐従業員数	業務委託	－	指定管理	(武道館と兼ねる)		
	開館時間	午前8時～午後10時					
	閉館日	12月28日から翌年の1月4日					
	施設の主な事業内容	弓道場の管理運営業務。					

② 建物 情報	施設開設時期		昭和56年	3月	施設形態	単独施設
	所有形態	建物所有	市有		構造	鉄骨造
		土地所有	市有		階数	1 階
	耐震化の 状況	耐震診断	未		耐震改修	未
		耐震診断実施時期	—		—	—
		耐震改修実施時期	—		—	—
	延床面積		256 ㎡			

③ 維持管理や事業 運営にかかるコスト	支出(千円)		令和2年度	令和3年度	令和4年度	令和5年度	令和6年度	平均
		維持管理費	0	0	0	0	891	178
		運営費	1,949	1,989	1,989	1,989	1,989	1,981
		(うち人件費)	0	0	0	0	0	0
		支出計	1,949	1,989	1,989	1,989	2,880	2,159
	収入(千円)		令和2年度	令和3年度	令和4年度	令和5年度	令和6年度	平均
			0	0	0	0	0	0
	収支(支出－収入)		1,949	1,989	1,989	1,989	2,880	2,159

④ 施設の利用状況		令和2年度	令和3年度	令和4年度	令和5年度	令和6年度	平均
	利用者(人/年)	4,257	6,288	6,773	6,465	6,623	6,081
	貸室全体の稼働率(%)	51.8%	59.2%	59.3%	56.1%	58.4%	57.0%
	貸室の使用料収入(円/年)	749,300	901,000	881,900	796,100	795,900	－
	貸室別稼働率(%)	令和2年度	令和3年度	令和4年度	令和5年度	令和6年度	平均
	弓道場	51.8%	59.2%	59.3%	56.1%	58.4%	57.0%
	－	－	－	－	－	－	－
	－	－	－	－	－	－	－
	－	－	－	－	－	－	－
	－	－	－	－	－	－	－
	－	－	－	－	－	－	－
	－	－	－	－	－	－	－
	－	－	－	－	－	－	－
	－	－	－	－	－	－	－
	－	－	－	－	－	－	－
	－	－	－	－	－	－	－
	－	－	－	－	－	－	－
	－	－	－	－	－	－	－
	－	－	－	－	－	－	－
	－	－	－	－	－	－	－

⑤ コスト分析		令和2年度	令和3年度	令和4年度	令和5年度	令和6年度	平均
	利用者1人当たりコスト(円/人)	458	316	294	308	435	362
	利用者1人当たり維持管理コスト(円/人)	0	0	0	0	135	27
	利用者1人当たり事業運営コスト(円/人)	458	316	294	308	300	335
市民1人当たりコスト(円/人)		25	26	26	26	37	28

工事請負費(千円)		令和2年度	令和3年度	令和4年度	令和5年度	令和6年度	平均
		0	0	0	0	891	178

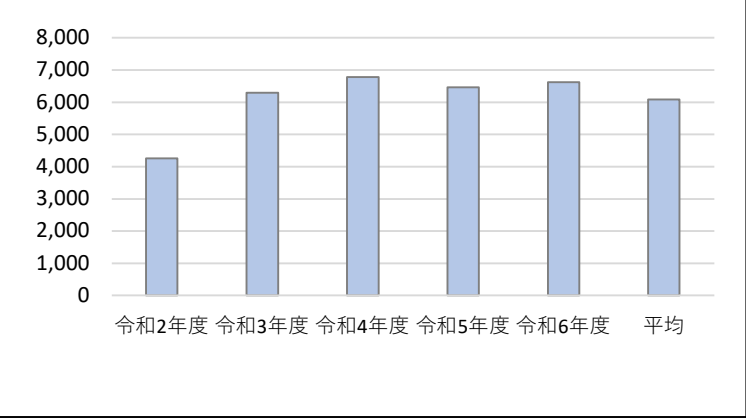
施設写真①



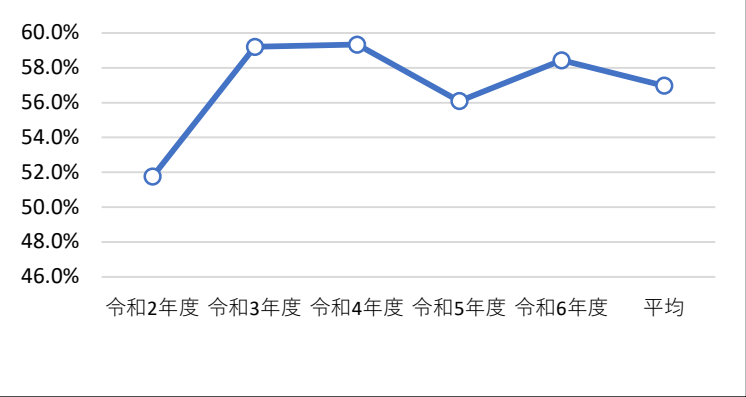
施設写真②



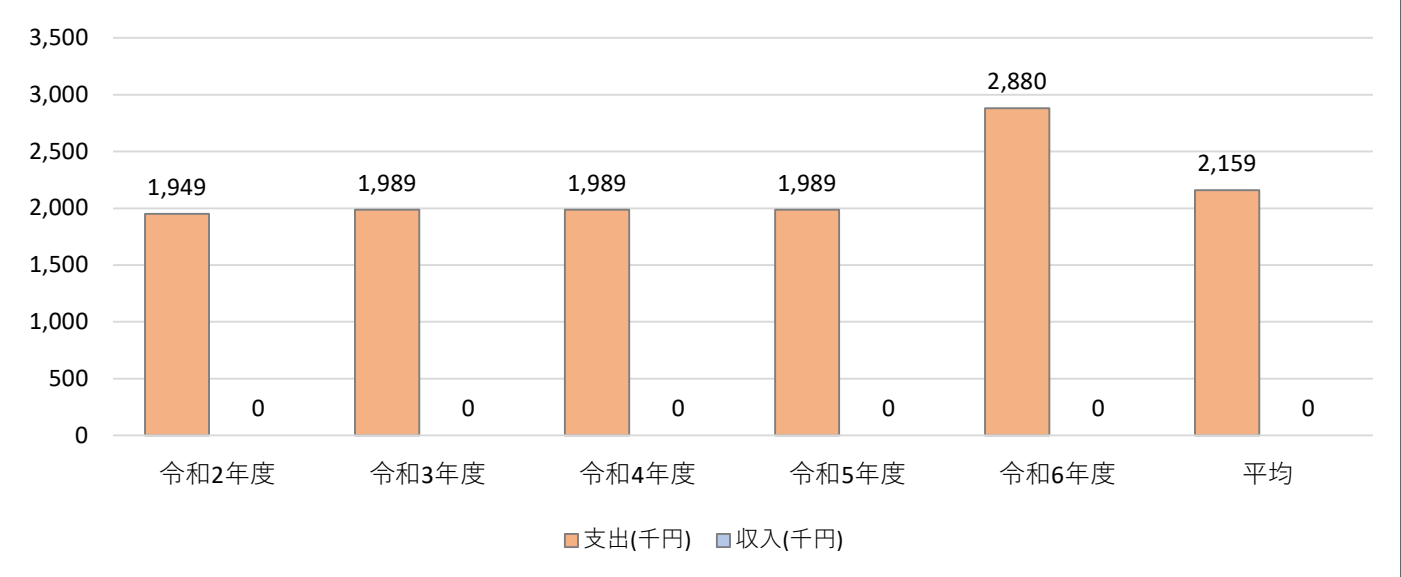
利用者(人/年) の推移



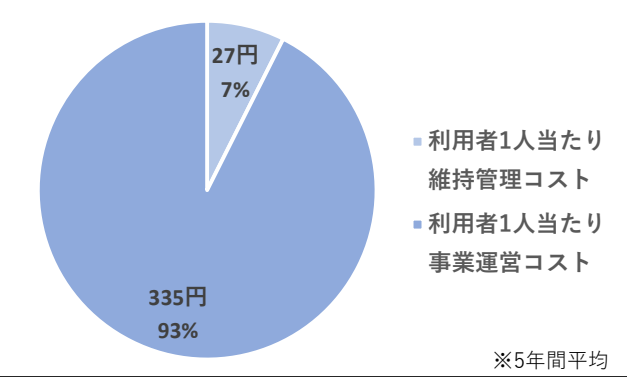
貸室全体の稼働率の推移



支出と収入の推移と平均



利用者1人当たりコスト



備考

若泉運動公園武道館

施設ID: 90403

① 施 設 情 報	施設名	若泉運動公園武道館			所管課	スポーツ推進課	
	建物名	若泉運動公園武道館			主な利用者	武道館利用者	
	住所	本庄市小島6-11-14			電話番号	0495-24-7181	
	常駐職員数	正規職員	－	会計年度任用職員	－	嘱託員	－
	常駐従業員数	業務委託	－	指定管理	3人		
	開館時間	午前9時～午後9時30分					
	閉館日	12月28日から翌年の1月4日					
	施設の主な事業内容	武道館の管理運営業務。					

② 建物 情報	施設開設時期		昭和61年	3月	施設形態	単独施設
	所有形態	建物所有	市有		構造	鉄骨鉄筋コンクリート造・一部鉄筋コンクリート造
		土地所有	市有		階数	2 階
	耐震化の 状況	耐震診断	－		耐震改修	－
		耐震診断実施時期	－		－	－
		耐震改修実施時期	－		－	－
	延床面積		1,236 ㎡			

③ 運営にかかるコスト	維持管理や事業支出(千円)		令和2年度	令和3年度	令和4年度	令和5年度	令和6年度	平均
		維持管理費	0	330	0	6,122	71,280	15,546
		運営費	9,515	9,789	9,708	9,708	9,708	9,686
		(うち人件費)	0	0	0	0	0	0
		支出計	9,515	10,119	9,708	15,830	80,988	25,232
	収入(千円)		令和2年度	令和3年度	令和4年度	令和5年度	令和6年度	平均
			0	0	0	0	45,550	9,110
	収支(支出－収入)		9,515	10,119	9,708	15,830	35,438	16,122

④ 施設の利用状況		令和2年度	令和3年度	令和4年度	令和5年度	令和6年度	平均
	利用者(人/年)	12,619	17,339	17,992	16,673	16,997	16,324
	貸室全体の稼働率(%)	33.0%	33.6%	36.1%	35.5%	33.0%	34.2%
	貸室の使用料収入(円/年)	183,000	286,600	291,700	301,250	311,050	－
	貸室別稼働率(%)	令和2年度	令和3年度	令和4年度	令和5年度	令和6年度	平均
	武道館1階	19.9%	27.7%	25.4%	26.7%	23.5%	24.6%
	武道館2階	46.0%	39.5%	46.8%	44.2%	42.5%	43.8%
	－	－	－	－	－	－	－
	－	－	－	－	－	－	－
	－	－	－	－	－	－	－
	－	－	－	－	－	－	－
	－	－	－	－	－	－	－
	－	－	－	－	－	－	－
	－	－	－	－	－	－	－
	－	－	－	－	－	－	－
	－	－	－	－	－	－	－
	－	－	－	－	－	－	－
	－	－	－	－	－	－	－
	－	－	－	－	－	－	－
	－	－	－	－	－	－	－

⑤ コスト分析		令和2年度	令和3年度	令和4年度	令和5年度	令和6年度	平均
	利用者1人当たりコスト(円/人)	754	584	540	949	4,765	1,518
	利用者1人当たり維持管理コスト(円/人)	0	19	0	367	4,194	916
	利用者1人当たり事業運営コスト(円/人)	754	565	540	582	571	602
	市民1人当たりコスト(円/人)	122	130	125	204	1,050	326

工事請負費(千円)		令和2年度	令和3年度	令和4年度	令和5年度	令和6年度	平均
		0	0	0	0	71,280	14,256

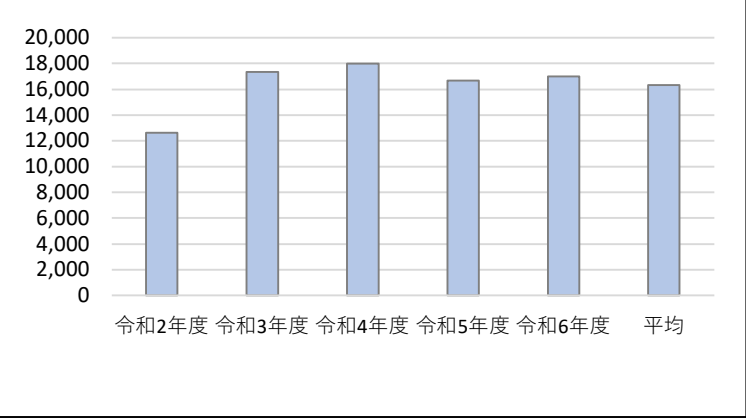
施設写真①



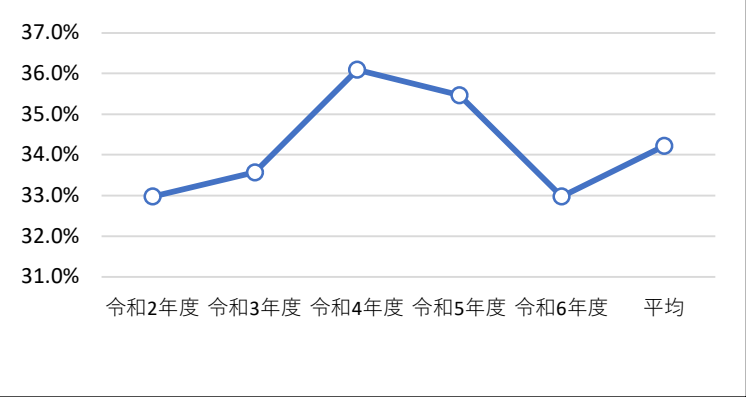
施設写真②



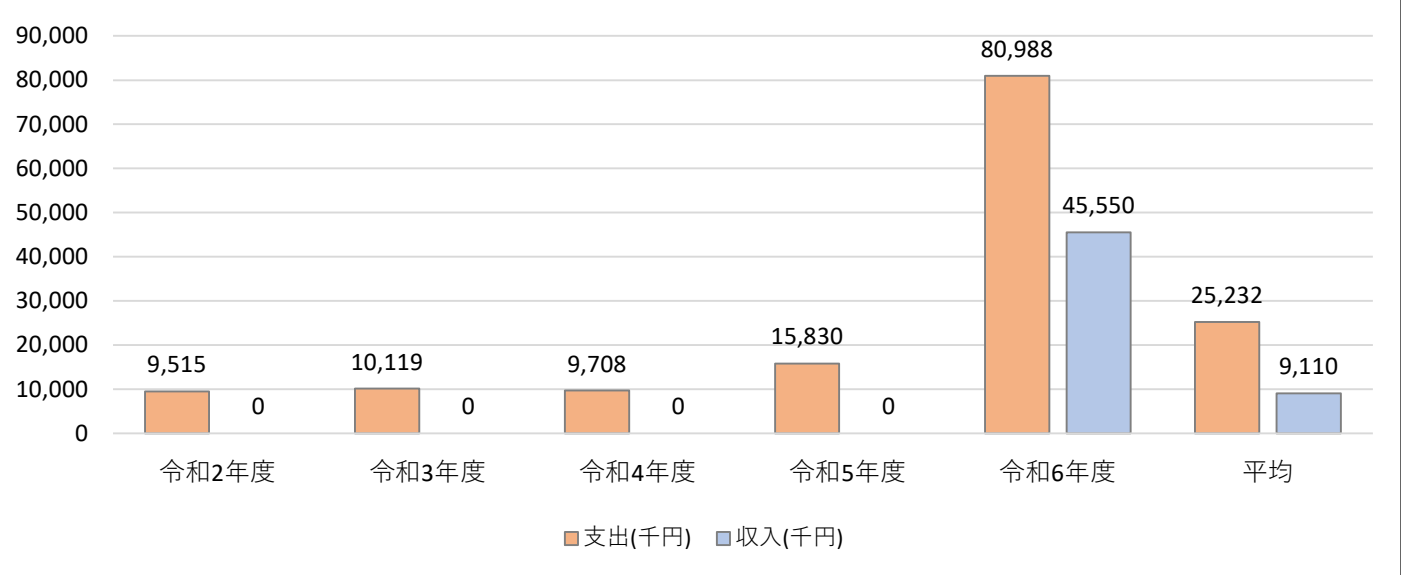
利用者(人/年) の推移



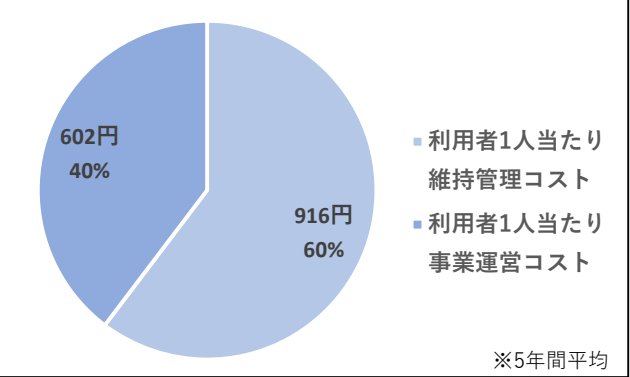
貸室全体の稼働率の推移



支出と収入の推移と平均



利用者1人当たりコスト



備考

市民球場

施設ID: 90404

① 施 設 情 報	施設名	市民球場			所管課	スポーツ推進課	
	建物名	市民球場			主な利用者	球場利用者	
	住所	本庄市北堀433			電話番号	0495-25-5677	
	常駐職員数	正規職員	－	会計年度任用職員	－	嘱託員	－
	常駐従業員数	業務委託	－	指定管理	1 人		
	開館時間	3月、12月：午前9時～午後5時 4月、10月、11月：午前9時～午後9時5月～9月：午前5時30分～午後9時					
	閉館日	1月、2月、12月28日から翌年の1月4日					
	施設の主な事業内容	球場の管理運営業務。					

② 建物 情報	施設開設時期		平成6年	3月	施設形態	単独施設
	所有形態	建物所有	市有		構造	鉄筋コンクリート造・一部鉄骨造
		土地所有	市有		階数	0 階
	耐震化の 状況	耐震診断	－		耐震改修	－
		耐震診断実施時期	－		－	－
		耐震改修実施時期	－		－	－
	延床面積		1,176 ㎡			

③ 運営にかかるコスト	維持管理や事業	支出(千円)		令和2年度	令和3年度	令和4年度	令和5年度	令和6年度	平均
			維持管理費	22,662	74,817	2,403	6,594	1,791	21,653
			運営費	7,817	8,085	8,085	8,085	8,085	8,031
			(うち人件費)	0	0	0	0	0	0
			支出計	30,479	82,902	10,488	14,679	9,876	29,685
	収入(千円)		令和2年度	令和3年度	令和4年度	令和5年度	令和6年度	平均	
			2,211	2,211	2,211	1,473	440	1,709	
	収支(支出－収入)			28,268	80,691	8,277	13,206	9,436	27,976

④ 施設 の 利用 状況		令和2年度	令和3年度	令和4年度	令和5年度	令和6年度	平均
	利用者(人/年)	9,402	14,386	17,246	18,534	25,720	17,058
	貸室全体の稼働率(%)	27.7%	45.7%	39.1%	28.1%	28.3%	33.8%
	貸室の使用料収入(円/年)	774,650	1,123,100	1,592,475	1,371,050	2,272,750	－
	貸室別稼働率(%)	令和2年度	令和3年度	令和4年度	令和5年度	令和6年度	平均
	球場	27.7%	45.7%	39.1%	28.1%	28.3%	33.8%
	夜間照明	－	－	－	－	－	－
	－	－	－	－	－	－	－
	－	－	－	－	－	－	－
	－	－	－	－	－	－	－
	－	－	－	－	－	－	－
	－	－	－	－	－	－	－
	－	－	－	－	－	－	－
	－	－	－	－	－	－	－
	－	－	－	－	－	－	－
	－	－	－	－	－	－	－
	－	－	－	－	－	－	－
	－	－	－	－	－	－	－
	－	－	－	－	－	－	－
	－	－	－	－	－	－	－

⑤ コスト 分析		令和2年度	令和3年度	令和4年度	令和5年度	令和6年度	平均
	利用者1人当たりコスト (円/人)	3,242	5,763	608	792	384	2,158
	利用者1人当たり維持管理コスト (円/人)	2,410	5,201	139	356	70	1,635
	利用者1人当たり事業運営コスト (円/人)	831	562	469	436	314	523
市民1人当たりコスト (円/人)		390	1,065	135	189	128	381

工事請負費(千円)		令和2年度	令和3年度	令和4年度	令和5年度	令和6年度	平均
		12,968	69,421	0	0	1,296	16,737

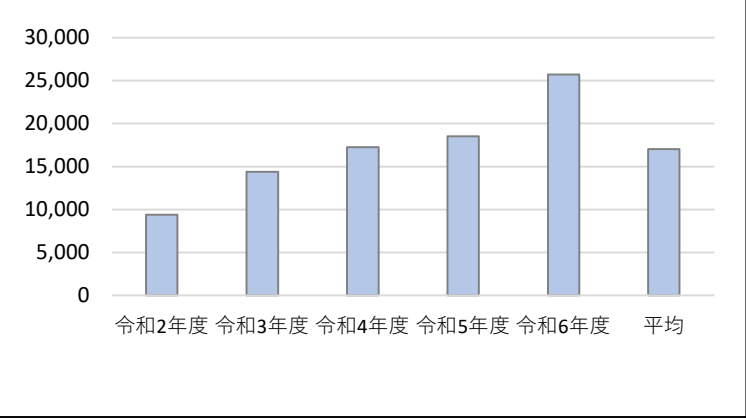
施設写真①



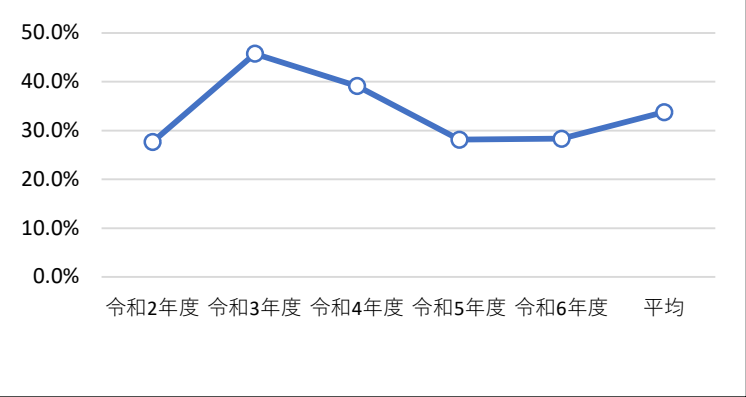
施設写真②



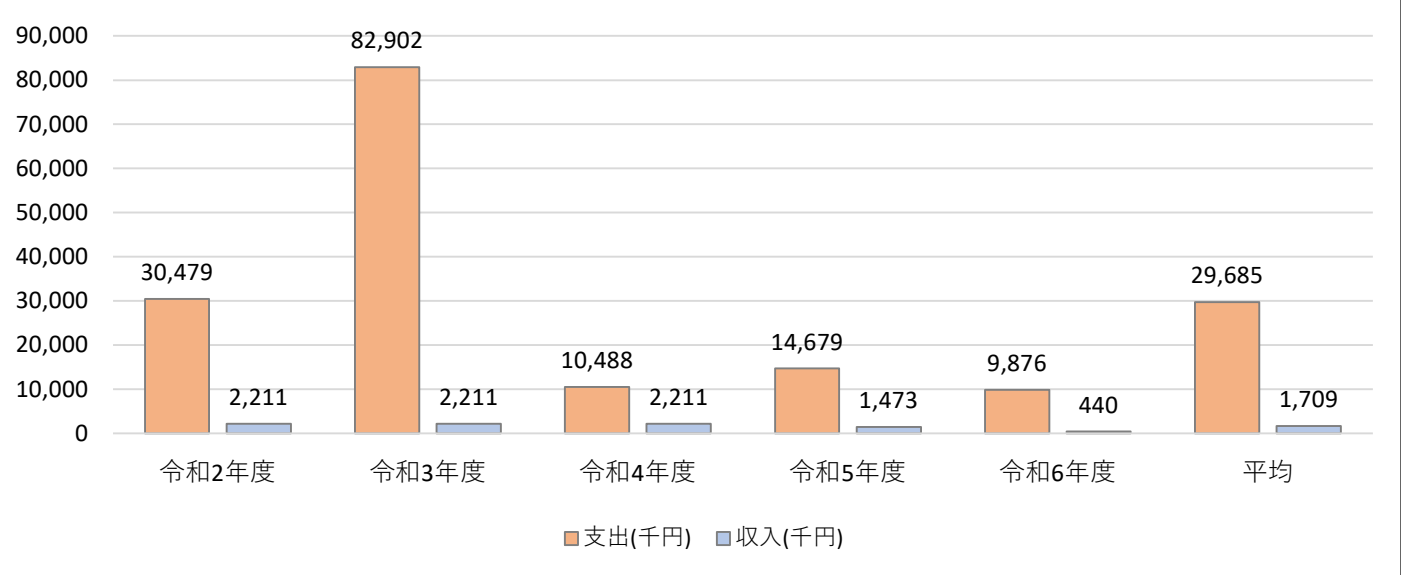
利用者(人/年) の推移



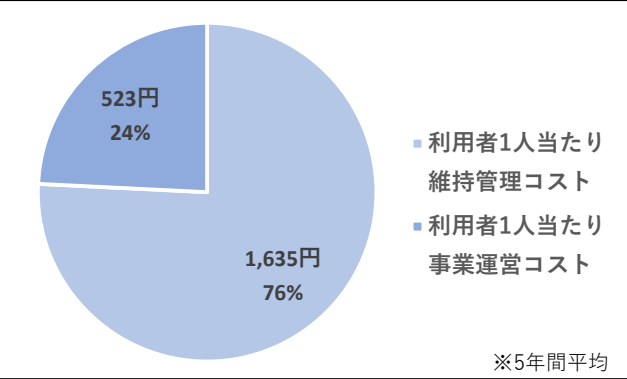
貸室全体の稼働率の推移



支出と収入の推移と平均



利用者1人当たりコスト



備考

本庄総合公園体育館（シルクドーム）

施設ID: 90405

① 施 設 情 報	施設名	本庄総合公園体育館（シルクドーム）			所管課	スポーツ推進課	
	建物名	本庄総合公園体育館（シルクドーム）			主な利用者	市民・市民団体	
	住所	本庄市北堀433			電話番号	0495-25-5677	
	常駐職員数	正規職員	－	会計年度任用職員	－	嘱託員	－
	常駐従業員数	業務委託	－	指定管理	4人		
	開館時間	午前9時～午後9時30分					
	閉館日	12月28日から翌年の1月4日					
	施設の主な事業内容	体育館の管理運営業務及びスポーツ・レクリエーション教室等の開催。					

② 建物 情報	施設開設時期		平成13年	12月	施設形態	単独施設
	所有形態	建物所有	市有		構造	鉄骨鉄筋コンクリート造
		土地所有	市有		階数	2 階
	耐震化の 状況	耐震診断	－		耐震改修	－
		耐震診断実施時期	－		－	－
		耐震改修実施時期	－		－	－
	延床面積		7,521 ㎡			

③ 運営にかかるコスト	維持管理や事業支出(千円)		令和2年度	令和3年度	令和4年度	令和5年度	令和6年度	平均
		維持管理費	87,262	23,356	8,147	117,358	109,085	69,042
		運営費	48,015	49,660	49,660	49,660	50,047	49,408
		（うち人件費）	0	0	0	0	0	0
		支出計	135,277	73,016	57,807	167,018	159,132	118,450
	収入(千円)		令和2年度	令和3年度	令和4年度	令和5年度	令和6年度	平均
			0	1,150	2,761	70,671	97,161	34,349
	収支(支出－収入)		135,277	71,866	55,046	96,347	61,971	84,101

④ 施設の利用状況		令和2年度	令和3年度	令和4年度	令和5年度	令和6年度	平均
	利用者(人/年)	56,913	112,401	117,073	127,911	144,528	111,765
	貸室全体の稼働率(%)	60.5%	78.5%	78.1%	80.1%	77.6%	75.0%
	貸室の使用料収入(円/年)	10,191,498	18,594,882	18,412,300	19,146,380	21,623,300	－
	貸室別稼働率(%)	令和2年度	令和3年度	令和4年度	令和5年度	令和6年度	平均
	アリーナ	48.0%	94.9%	94.7%	95.3%	96.2%	85.8%
	トレーニングルーム	－	－	－	－	－	－
	多目的室	68.1%	62.1%	61.5%	64.9%	58.9%	63.1%
	－	－	－	－	－	－	－
	－	－	－	－	－	－	－
	－	－	－	－	－	－	－
	－	－	－	－	－	－	－
	－	－	－	－	－	－	－
	－	－	－	－	－	－	－
	－	－	－	－	－	－	－
	－	－	－	－	－	－	－
	－	－	－	－	－	－	－
	－	－	－	－	－	－	－
	－	－	－	－	－	－	－
	－	－	－	－	－	－	－

⑤ コスト分析		令和2年度	令和3年度	令和4年度	令和5年度	令和6年度	平均
	利用者1人当たりコスト(円/人)	2,377	650	494	1,306	1,101	1,185
	利用者1人当たり維持管理コスト(円/人)	1,533	208	70	917	755	697
	利用者1人当たり事業運営コスト(円/人)	844	442	424	388	346	489
	市民1人当たりコスト(円/人)	1,731	938	745	2,154	2,062	1,526

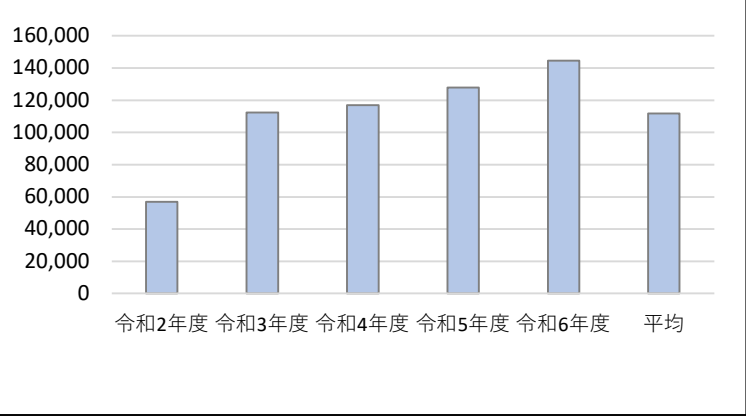
工事請負費(千円)		令和2年度	令和3年度	令和4年度	令和5年度	令和6年度	平均
		78,044	11,299	4,568	103,803	107,991	61,141

施設写真①

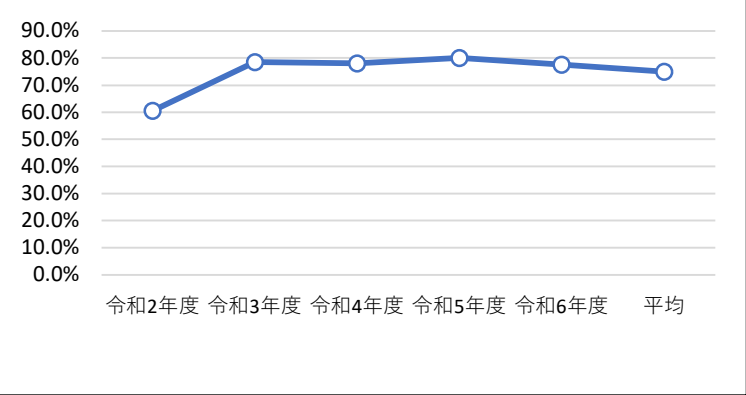


施設写真②

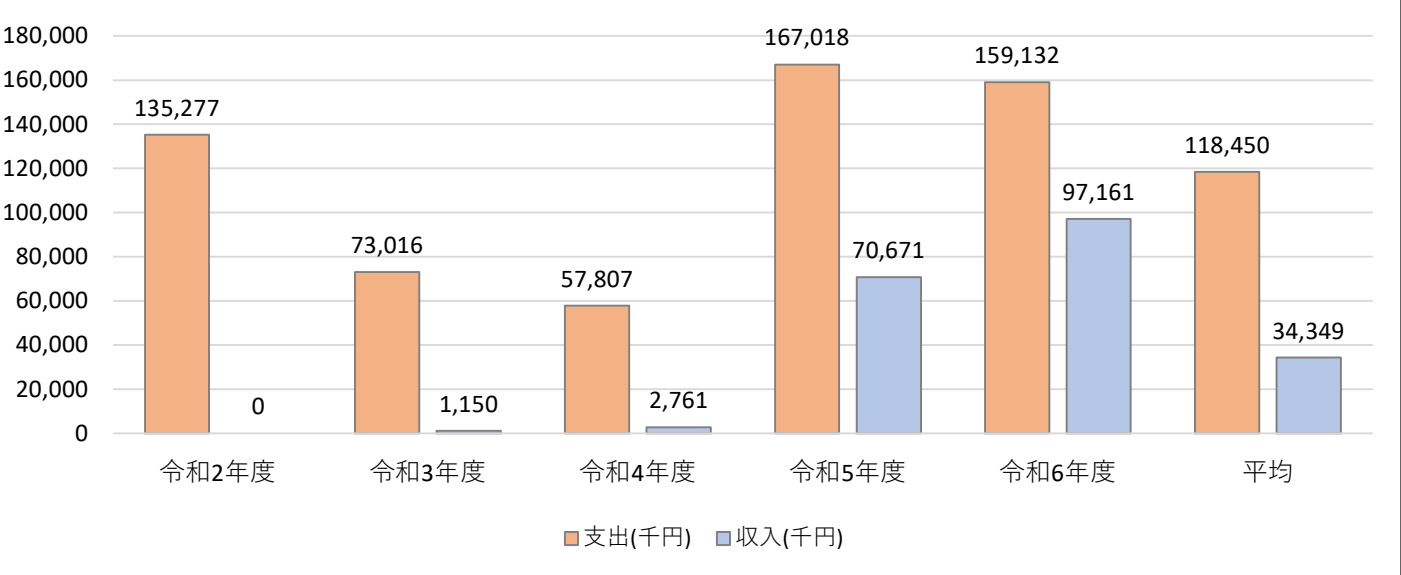
利用者(人/年) の推移



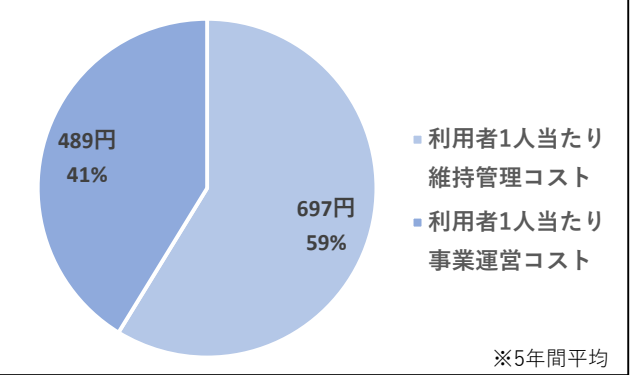
貸室全体の稼働率の推移



支出と収入の推移と平均



利用者1人当たりコスト



備考

児玉総合公園体育館（エコーピア）

施設ID: 90406

① 施 設 情 報	施設名	児玉総合公園体育館（エコーピア）			所管課	スポーツ推進課	
	建物名	児玉総合公園体育館（エコーピア）			主な利用者	市民・市民団体	
	住所	本庄市児玉町金屋753-1			電話番号	0495-73-3815	
	常駐職員数	正規職員	－	会計年度任用職員	－	嘱託員	－
	常駐従業員数	業務委託	－	指定管理	2人		
	開館時間	午前9時～午後9時30分					
	閉館日	12月28日から翌年の1月4日					
	施設の主な事業内容	体育館の管理運営業務及びスポーツ・レクリエーション教室等の開催。					

② 建物情報	施設開設時期		平成15年	4月	施設形態	単独施設
	所有形態	建物所有	市有		構造	プレキャストプレストレスト・鉄筋コンクリート造
		土地所有	市有		階数	2階
	耐震化の状況	耐震診断	－		耐震改修	－
		耐震診断実施時期	－			－
		耐震改修実施時期	－			－
	延床面積		4,439㎡			

③ 運営にかかるコスト	維持管理や事業支出(千円)		令和2年度	令和3年度	令和4年度	令和5年度	令和6年度	平均
		維持管理費	24,334	361	2,622	18,844	943	9,421
		運営費	20,024	15,886	15,974	15,836	15,996	16,743
		（うち人件費）	0	0	0	0	0	0
		支出計	44,358	16,247	18,596	34,680	16,939	26,164
	収入(千円)		令和2年度	令和3年度	令和4年度	令和5年度	令和6年度	平均
			4,343	0	0	146	880	1,074
	収支(支出－収入)		40,015	16,247	18,596	34,534	16,059	25,090

④ 施設の利用状況		令和2年度	令和3年度	令和4年度	令和5年度	令和6年度	平均
	利用者(人/年)	33,194	48,498	56,176	66,141	72,756	55,353
	貸室全体の稼働率(%)	39.2%	37.7%	47.7%	53.0%	49.7%	45.4%
	貸室の使用料収入(円/年)	3,229,700	5,661,600	6,132,500	6,321,050	6,923,950	－
	貸室別稼働率(%)	令和2年度	令和3年度	令和4年度	令和5年度	令和6年度	平均
	アリーナ	76.2%	72.5%	79.6%	82.0%	76.9%	77.4%
	ランニングコース	－	－	－	－	－	－
	トレーニング室	－	－	－	－	－	－
	会議室	6.2%	2.9%	15.7%	24.0%	22.6%	14.3%
	－	－	－	－	－	－	－
	－	－	－	－	－	－	－
	－	－	－	－	－	－	－
	－	－	－	－	－	－	－
	－	－	－	－	－	－	－
	－	－	－	－	－	－	－
	－	－	－	－	－	－	－
	－	－	－	－	－	－	－
	－	－	－	－	－	－	－
	－	－	－	－	－	－	－
	－	－	－	－	－	－	－
	－	－	－	－	－	－	－

⑤ コスト分析		令和2年度	令和3年度	令和4年度	令和5年度	令和6年度	平均
	利用者1人当たりコスト(円/人)	1,336	335	331	524	233	552
	利用者1人当たり維持管理コスト(円/人)	733	7	47	285	13	217
	利用者1人当たり事業運営コスト(円/人)	603	328	284	239	220	335
	市民1人当たりコスト(円/人)	568	209	240	447	220	337

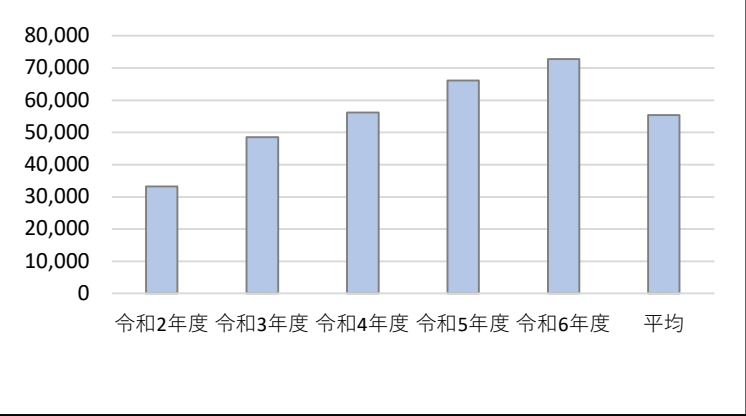
工事請負費(千円)		令和2年度	令和3年度	令和4年度	令和5年度	令和6年度	平均
		23,223	0	2,622	15,048	728	8,324

施設写真①

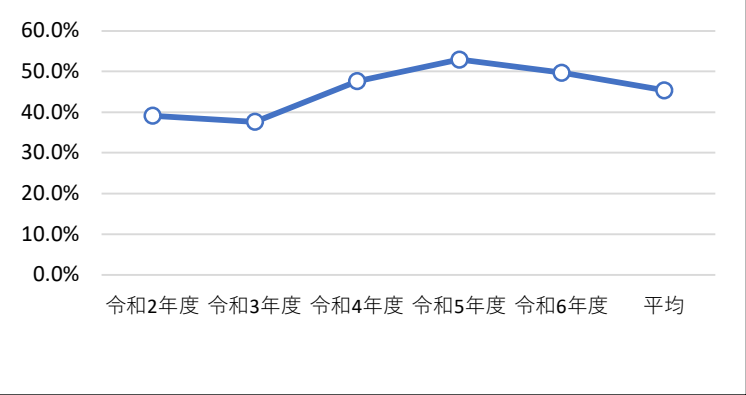


施設写真②

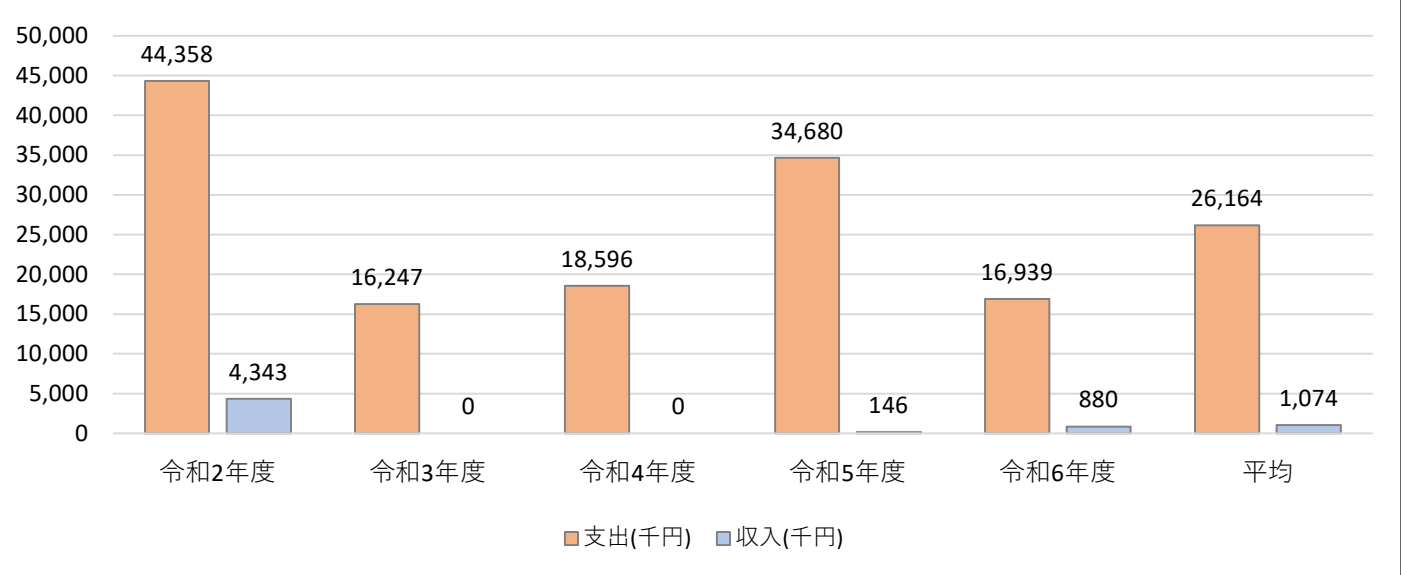
利用者(人/年) の推移



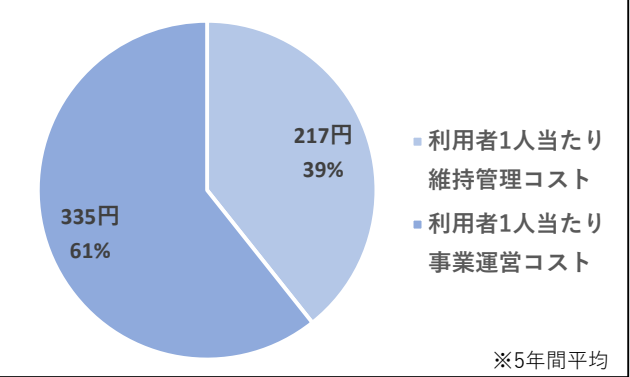
貸室全体の稼働率の推移



支出と収入の推移と平均



利用者1人当たりコスト



備考