

観光農業センター

施設ID: 90501

① 施 設 情 報	施設名	観光農業センター			所管課	支所環境産業課	
	建物名	観光農業センター			主な利用者	市民・市民団体、観光客	
	住所	本庄市児玉町小平653			電話番号	0495-72-6742	
	常駐職員数	正規職員	－	会計年度任用職員	－	嘱託員	－
	常駐従業員数	業務委託	－	指定管理	1人		
	開館時間	午前10時～午後5時					
	閉館日	木曜日（祝日にあたる場合は開館）、12月26日から翌年の1月7日					
	施設の主な事業内容	各種研修、体験事業。農林水産物の生産振興及び販売促進に関する事業。研修室、体験室等の貸し出し。					

② 建物 情報	施設開設時期		平成3年	12月	施設形態	単独施設
	所有形態	建物所有	市有		構造	木造
		土地所有	市有		階数	2 階
	耐震化の 状況	耐震診断	－		耐震改修	－
		耐震診断実施時期	無し		－	－
		耐震改修実施時期	無し		－	－
	延床面積		248 ㎡			

③ 維持管理や事業 運営にかかるコスト	支出(千円)		令和2年度	令和3年度	令和4年度	令和5年度	令和6年度	平均
		維持管理費	69	51	155	59	59	79
		運営費	3,749	4,069	4,090	4,047	4,085	4,008
		(うち人件費)	0	0	0	0	0	0
		支出計	3,818	4,120	4,245	4,106	4,144	4,087
	収入(千円)		令和2年度	令和3年度	令和4年度	令和5年度	令和6年度	平均
			0	0	0	0	0	0
	収支(支出－収入)		3,818	4,120	4,245	4,106	4,144	4,087

④ 施設の 利用 状況		令和2年度	令和3年度	令和4年度	令和5年度	令和6年度	平均
	利用者(人/年)	7,387	9,236	9,125	7,839	7,957	8,309
	貸室全体の稼働率(%)	0.0%	0.0%	0.0%	0.0%	0.0%	0.0%
	貸室の使用料収入(円/年)	－	－	－	－	－	－
	貸室別稼働率(%)	令和2年度	令和3年度	令和4年度	令和5年度	令和6年度	平均
	手作り体験室	－	－	－	－	－	－
	研修室	－	－	－	－	－	－
	バーベキュー広場	－	－	－	－	－	－
	一般来訪者	－	－	－	－	－	－
	－	－	－	－	－	－	－
	－	－	－	－	－	－	－
	－	－	－	－	－	－	－
	－	－	－	－	－	－	－
	－	－	－	－	－	－	－
	－	－	－	－	－	－	－
	－	－	－	－	－	－	－
	－	－	－	－	－	－	－
	－	－	－	－	－	－	－
	－	－	－	－	－	－	－
	－	－	－	－	－	－	－

⑤ コスト分析		令和2年度	令和3年度	令和4年度	令和5年度	令和6年度	平均
	利用者1人当たりコスト(円/人)	517	446	465	524	521	495
	利用者1人当たり維持管理コスト(円/人)	9	6	17	8	7	9
	利用者1人当たり事業運営コスト(円/人)	508	441	448	516	513	485
市民1人当たりコスト(円/人)		49	53	55	53	54	53

工事請負費(千円)		令和2年度	令和3年度	令和4年度	令和5年度	令和6年度	平均
		0	0	0	0	0	0

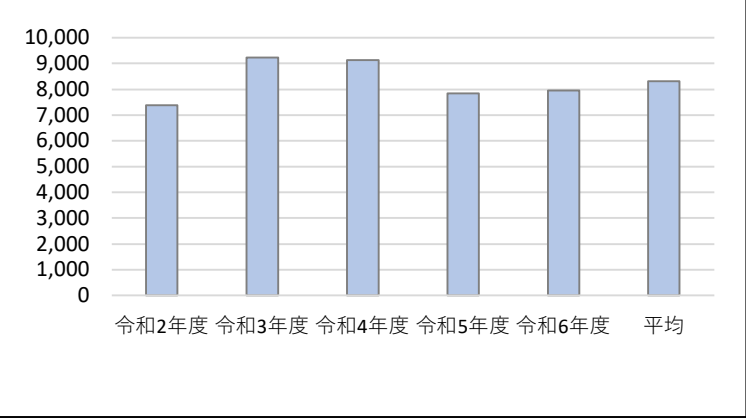
施設写真①



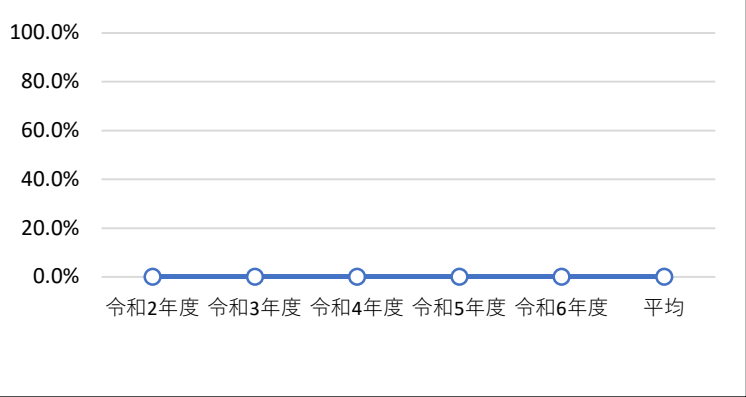
施設写真②



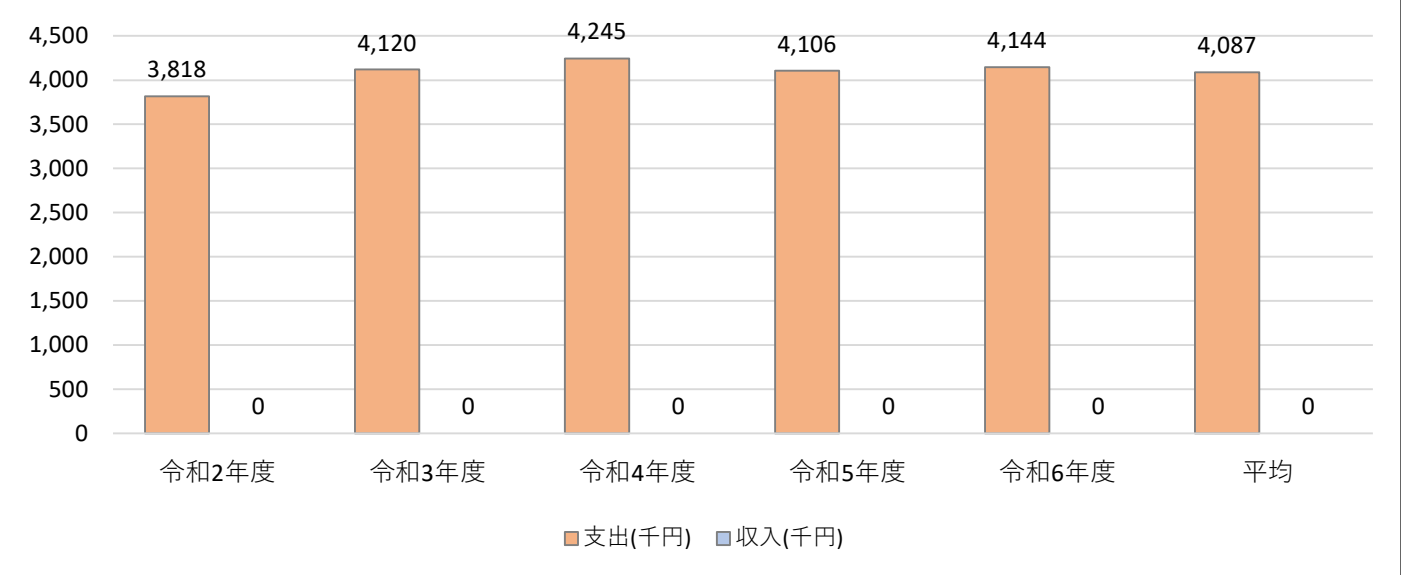
利用者(人/年) の推移



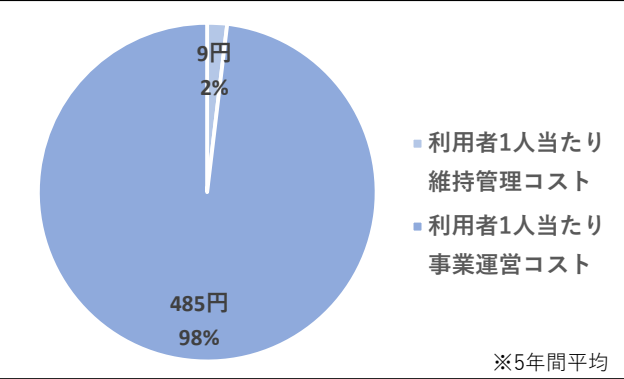
貸室全体の稼働率の推移



支出と収入の推移と平均



利用者1人当たりコスト



備考

ふれあいの里いずみ亭

施設ID: 90502

① 施 設 情 報	施設名	ふれあいの里いずみ亭			所管課	支所環境産業課	
	建物名	ふれあいの里いずみ亭			主な利用者	市民・市民団体、観光客	
	住所	本庄市児玉町河内209-1			電話番号	0495-78-0280	
	常駐職員数	正規職員	－	会計年度任用職員	－	嘱託員	－
	常駐従業員数	業務委託	－	指定管理	7人		
	開館時間	平日：11時～15時土日祝日：11時～19時(但し、11月～3月：午後5時まで)					
	閉館日	木曜日（祝日の場合は翌日）、12月29日から翌年の1月3日					
	施設の主な事業内容	本泉地域の農林水産物等の生産振興、直売活動。本泉地域の農林水産物に付加価値を付けた製品の開発と販売。体験交流活動等。					

② 建物 情報	施設開設時期		平成16年	1月	施設形態	0
	所有形態	建物所有	市有		構造	木造
		土地所有	借上げ		階数	1 階
	耐震化の 状況	耐震診断	－		耐震改修	－
		耐震診断実施時期	なし		－	－
		耐震改修実施時期	なし		－	－
	延床面積		249 m <sup>2</sup>			

③ 運営にかかるコスト	維持管理や事業 支出(千円)		令和2年度	令和3年度	令和4年度	令和5年度	令和6年度	平均
		維持管理費	464	3,241	3,832	2,590	7,285	3,482
		運営費	871	358	540	63	63	379
		(うち人件費)	0	0	0	0	0	0
		支出計	1,335	3,599	4,372	2,653	7,348	3,861
	収入(千円)		令和2年度	令和3年度	令和4年度	令和5年度	令和6年度	平均
			397	382	455	389	416	408
	収支(支出－収入)		938	3,217	3,917	2,264	6,932	3,454

④ 施設の 利用 状況		令和2年度	令和3年度	令和4年度	令和5年度	令和6年度	平均
	利用者(人/年)	24,121	29,113	30,794	32,345	32,828	29,840
	貸室全体の稼働率(%)	0.0%	0.0%	0.0%	0.0%	0.0%	0.0%
	貸室の使用料収入(円/年)	－	－	－	－	－	－
	貸室別稼働率(%)	令和2年度	令和3年度	令和4年度	令和5年度	令和6年度	平均
	ふれあいの里いずみ亭	－	－	－	－	－	－
	－	－	－	－	－	－	－
	－	－	－	－	－	－	－
	－	－	－	－	－	－	－
	－	－	－	－	－	－	－
	－	－	－	－	－	－	－
	－	－	－	－	－	－	－
	－	－	－	－	－	－	－
	－	－	－	－	－	－	－
	－	－	－	－	－	－	－
	－	－	－	－	－	－	－
	－	－	－	－	－	－	－
	－	－	－	－	－	－	－
	－	－	－	－	－	－	－
	－	－	－	－	－	－	－

⑤ コスト分析		令和2年度	令和3年度	令和4年度	令和5年度	令和6年度	平均
	利用者1人当たりコスト(円/人)	55	124	142	82	224	125
	利用者1人当たり維持管理コスト(円/人)	19	111	124	80	222	111
	利用者1人当たり事業運営コスト(円/人)	36	12	18	2	2	14
市民1人当たりコスト(円/人)		17	46	56	34	95	50

工事請負費(千円)	令和2年度	令和3年度	令和4年度	令和5年度	令和6年度	平均
	0	2,750	2,434	2,129	6,928	2,848

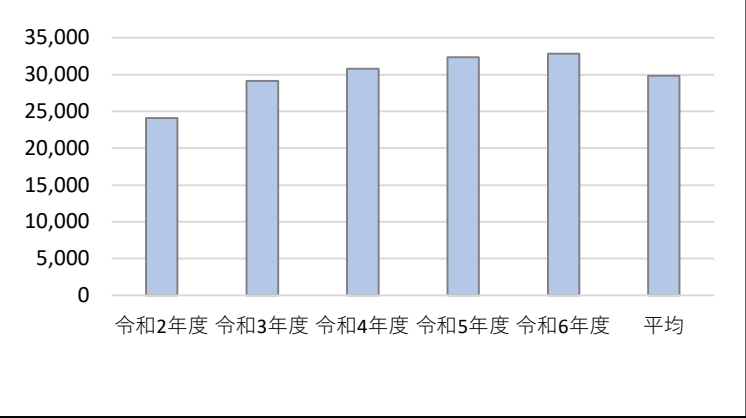
施設写真①



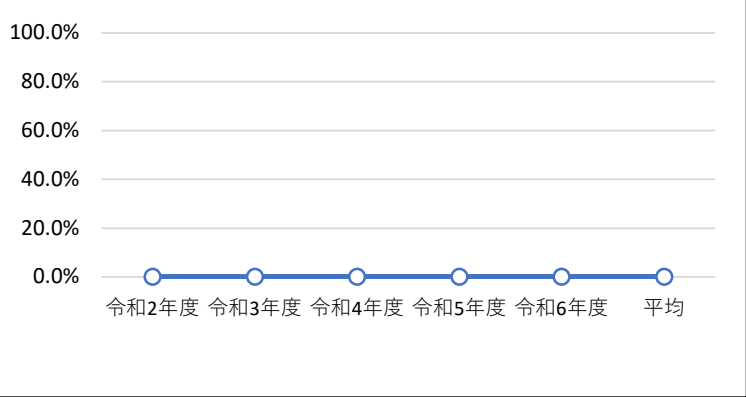
施設写真②



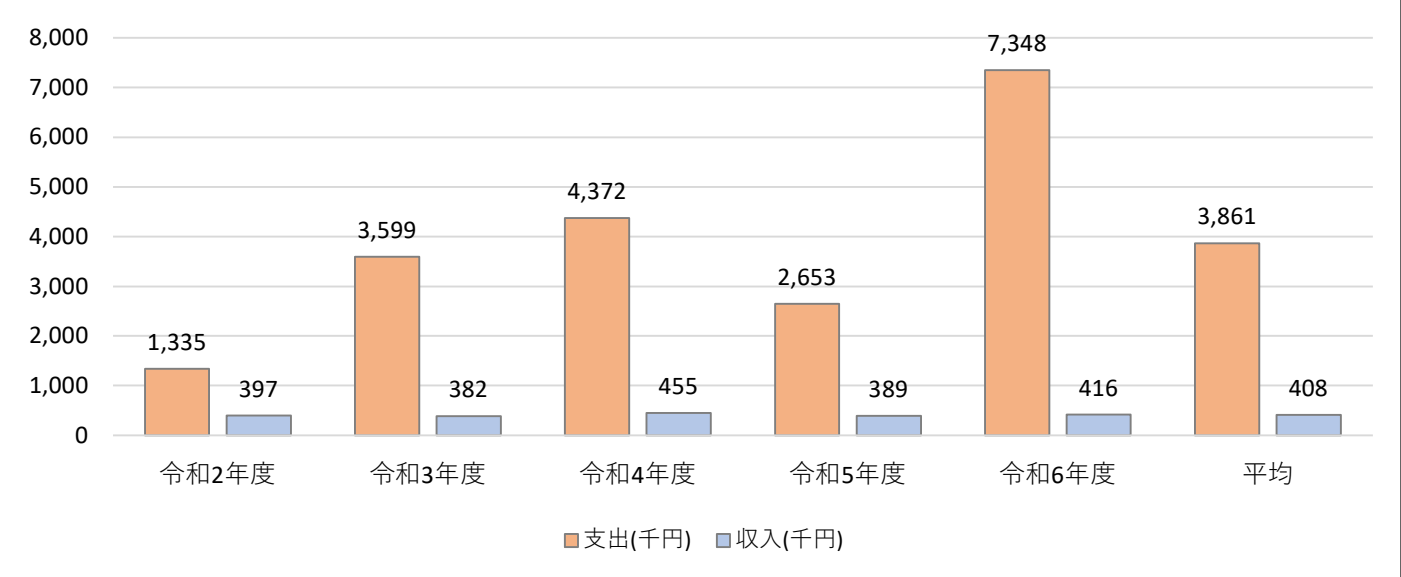
利用者(人/年) の推移



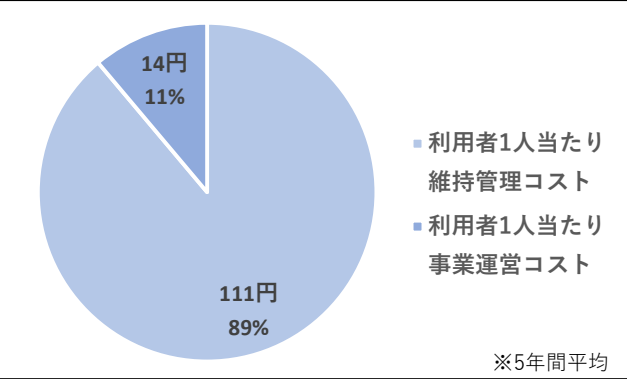
貸室全体の稼働率の推移



支出と収入の推移と平均



利用者1人当たりコスト



備考

本庄駅南口複合施設

施設ID: 90504

① 施 設 情 報	施設名	本庄駅南口複合施設			所管課	都市計画課	
	建物名	本庄駅南口複合施設			主な利用者	市民・市民団体、観光客	
	住所	本庄市駅南2-1-4			電話番号	0495-37-3616	
	常駐職員数	正規職員	－	会計年度任用職員	－	嘱託員	－
	常駐従業員数	業務委託	－	指定管理	1 人		
	開館時間	インフォメーションセンター：9:00～21:00南口自転車駐車場：日・祝日6:00～17:00、その他の日6:00～21：00					
	閉館日	インフォメーションセンター：12/29～1/3（年末年始）南口自転車駐車場：なし					
	施設の主な事業内容	インフォメーションセンター：本庄市内の観光案内及び施設案内等の実施。南口自転車駐車場：自転車駐車場の運営。					

② 建物 情報	施設開設時期		平成7年	8月	施設形態	複合施設
	所有形態	建物所有	市有		構造	鉄骨造・一部鉄骨鉄筋コンクリート造
		土地所有	市有（一部借用）		階数	3 階
	耐震化の 状況	耐震診断	済		耐震改修	済
		耐震診断実施時期	—		—	—
		耐震改修実施時期	平成30年度		—	—
	延床面積		2,446 ㎡			

③ 運営にかかるコスト	維持管理や事業 支出(千円)		令和2年度	令和3年度	令和4年度	令和5年度	令和6年度	平均
		維持管理費	103,133	1,100	2,511	3,554	4,274	22,914
		運営費	22,952	22,906	22,879	22,972	25,808	23,503
		(うち人件費)	11,837	11,795	11,766	11,859	12,335	11,918
		支出計	126,085	24,006	25,390	26,526	30,082	46,418
	収入(千円)		令和2年度	令和3年度	令和4年度	令和5年度	令和6年度	平均
			1,042	1,042	1,042	1,042	1,064	1,046
	収支(支出－収入)		125,043	22,964	24,348	25,484	29,018	45,371

④ 施設の利用状況		令和2年度	令和3年度	令和4年度	令和5年度	令和6年度	平均
	利用者(人/年)	55,396	74,911	86,044	95,249	91,029	80,526
	貸室全体の稼働率(%)	18.3%	20.8%	22.9%	25.3%	25.3%	22.5%
	貸室の使用料収入(円/年)	20,526,450	27,667,550	28,483,300	27,362,440	26,786,130	－
	貸室別稼働率(%)	令和2年度	令和3年度	令和4年度	令和5年度	令和6年度	平均
	スタジオ・貸会議室	18.3%	20.8%	22.9%	25.3%	25.3%	22.5%
	本庄駅南口自転車駐車場	－	－	－	－	－	－
	インフォメーションセンター	－	－	－	－	－	－
	カフェ	－	－	－	－	－	－
	－	－	－	－	－	－	－
	－	－	－	－	－	－	－
	－	－	－	－	－	－	－
	－	－	－	－	－	－	－
	－	－	－	－	－	－	－
	－	－	－	－	－	－	－
	－	－	－	－	－	－	－
	－	－	－	－	－	－	－
	－	－	－	－	－	－	－
	－	－	－	－	－	－	－
	－	－	－	－	－	－	－

⑤ コスト分析		令和2年度	令和3年度	令和4年度	令和5年度	令和6年度	平均
	利用者1人当たりコスト(円/人)	2,276	320	295	278	330	700
	利用者1人当たり維持管理コスト(円/人)	1,862	15	29	37	47	398
	利用者1人当たり事業運営コスト(円/人)	414	306	266	241	284	302
	市民1人当たりコスト(円/人)	1,614	308	327	342	390	596

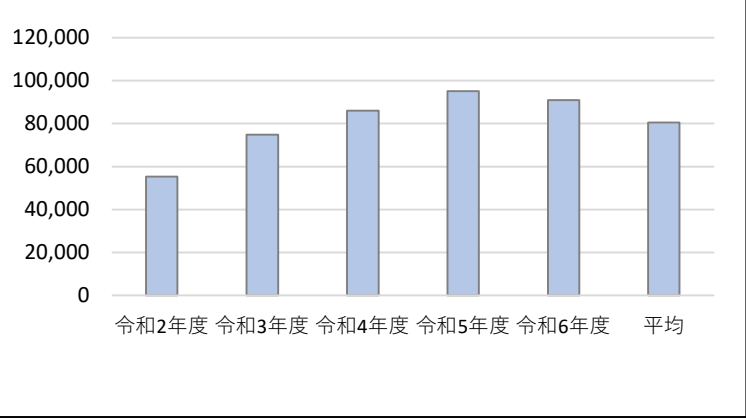
工事請負費(千円)		令和2年度	令和3年度	令和4年度	令和5年度	令和6年度	平均
		101,180	0	0	0	990	20,434

施設写真①

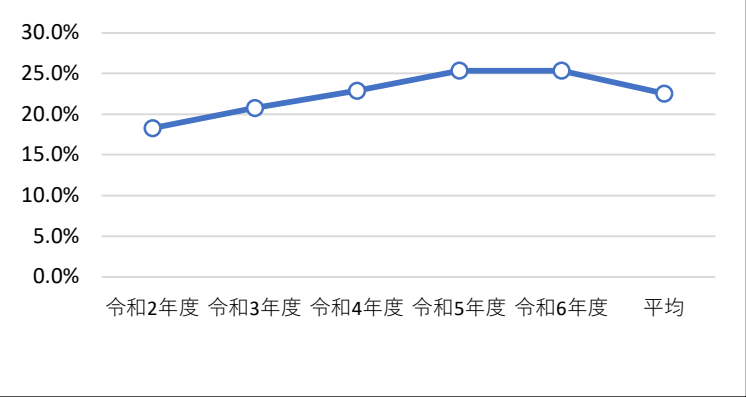


施設写真②

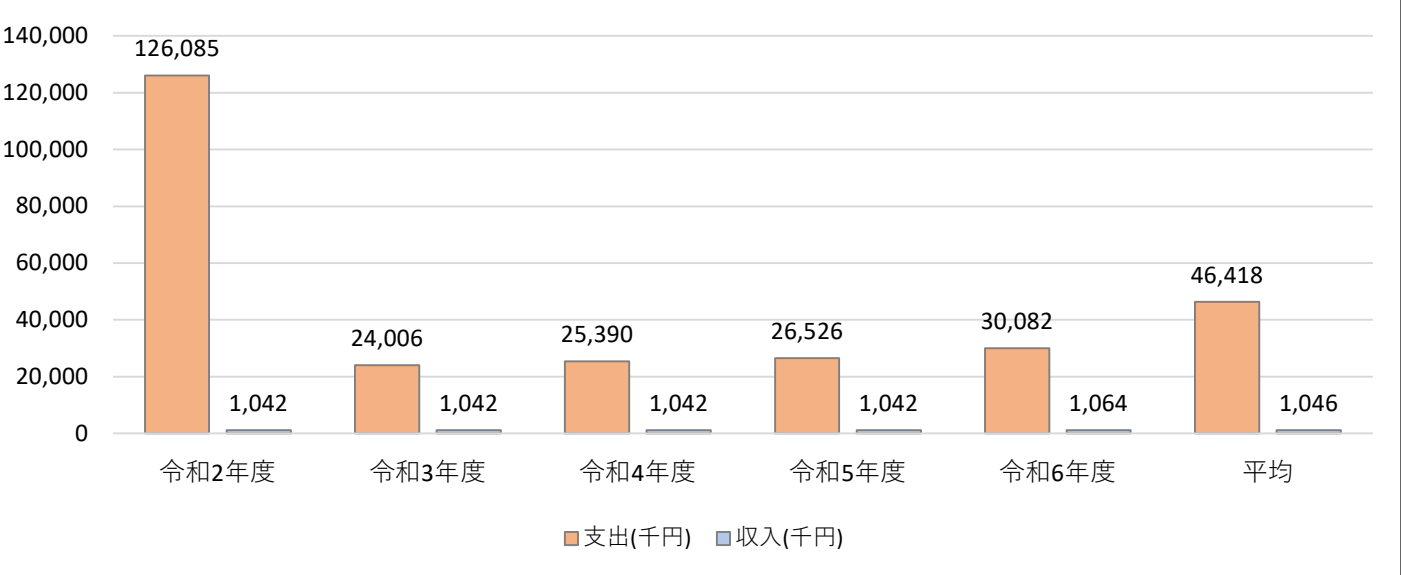
利用者(人/年) の推移



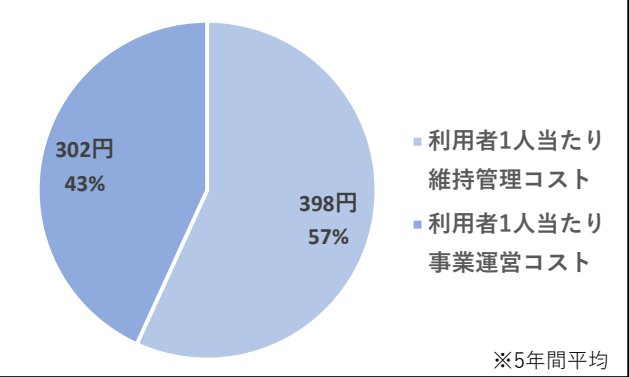
貸室全体の稼働率の推移



支出と収入の推移と平均



利用者1人当たりコスト



備考