

いずみ保育所

施設ID: 91001

① 施 設 情 報	施設名	いずみ保育所			所管課	保育課	
	建物名	いずみ保育所			主な利用者	保育の必要な児童	
	住所	本庄市小島5-5-45			電話番号	0495-22-4891	
	常駐職員数	正規職員	15 人	会計年度任用職員	17 人	嘱託員	0 人
	常駐従業員数	業務委託	0 人	指定管理	0 人		
	開館時間	午前7時～午後7時					
	閉館日	日曜日、祝日、12月29日から翌年の1月3日					
	施設の主な事業内容	保育の必要な児童の入所や障害児保育。その他、一時預かり保育・病後児保育・地域子育て支援センター事業を実施。					

② 建物 情報	施設開設時期		平成22年	4月	施設形態	複合施設
	所有形態	建物所有	市有		構造	木造
		土地所有	市有		階数	1 階
	耐震化の 状況	耐震診断	－		耐震改修	－
		耐震診断実施時期	－		－	－
		耐震改修実施時期	－		－	－
	延床面積		1,292 ㎡			

③ 運営にかかるコスト	維持管理や事業 支出(千円)		令和2年度	令和3年度	令和4年度	令和5年度	令和6年度	平均
		維持管理費	5,604	12,257	5,201	23,121	6,682	10,573
		運営費	140,735	154,344	148,346	156,227	183,198	156,570
		(うち人件費)	131,271	145,140	139,181	146,344	173,729	147,133
		支出計	146,339	166,601	153,547	179,348	189,880	167,143
	収入(千円)		令和2年度	令和3年度	令和4年度	令和5年度	令和6年度	平均
			19,213	21,684	21,603	21,692	23,074	21,453
	収支(支出－収入)		127,126	144,917	131,944	157,656	166,806	145,690

④ 施設の利用状況		令和2年度	令和3年度	令和4年度	令和5年度	令和6年度	平均
	園児数(人/年)	100	92	82	77	79	86
	貸室全体の稼働率(%)	0.0%	0.0%	0.0%	0.0%	0.0%	0.0%
	貸室の使用料収入(円/年)	－	－	－	－	－	－
	貸室別稼働率(%)	令和2年度	令和3年度	令和4年度	令和5年度	令和6年度	平均
	－	－	－	－	－	－	－
	－	－	－	－	－	－	－
	－	－	－	－	－	－	－
	－	－	－	－	－	－	－
	－	－	－	－	－	－	－
	－	－	－	－	－	－	－
	－	－	－	－	－	－	－
	－	－	－	－	－	－	－
	－	－	－	－	－	－	－
	－	－	－	－	－	－	－
	－	－	－	－	－	－	－
	－	－	－	－	－	－	－
	－	－	－	－	－	－	－
	－	－	－	－	－	－	－
	－	－	－	－	－	－	－

⑤ コスト分析		令和2年度	令和3年度	令和4年度	令和5年度	令和6年度	平均
	園児1人当たりコスト(円/人)	1,463,390	1,810,880	1,872,524	2,329,195	2,403,544	1,975,907
	園児1人当たり維持管理コスト(円/人)	56,040	133,228	63,427	300,273	84,582	127,510
	園児1人当たり事業運営コスト(円/人)	1,407,350	1,677,652	1,809,098	2,028,922	2,318,962	1,848,397
	市民1人当たりコスト(円/人)	1,873	2,140	1,978	2,314	2,461	2,153

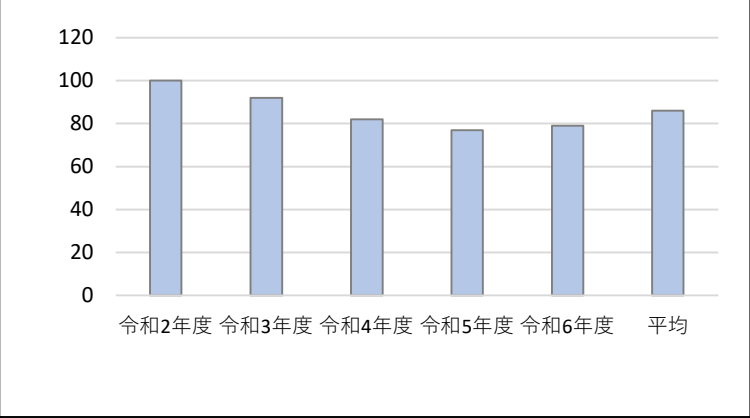
工事請負費(千円)		令和2年度	令和3年度	令和4年度	令和5年度	令和6年度	平均
		1,281	8,205	1,188	18,020	2,079	6,155

施設写真①

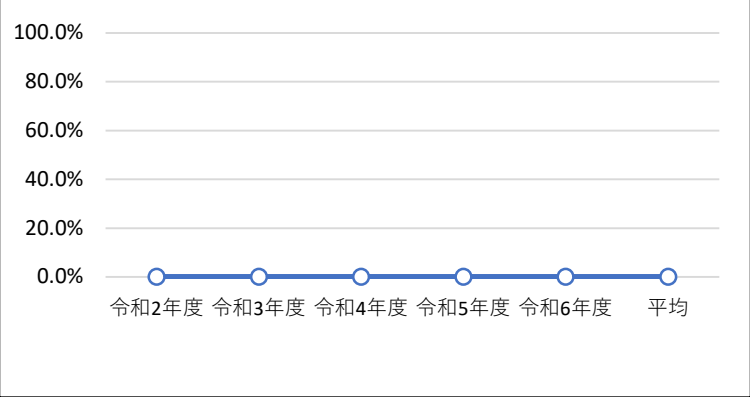


施設写真②

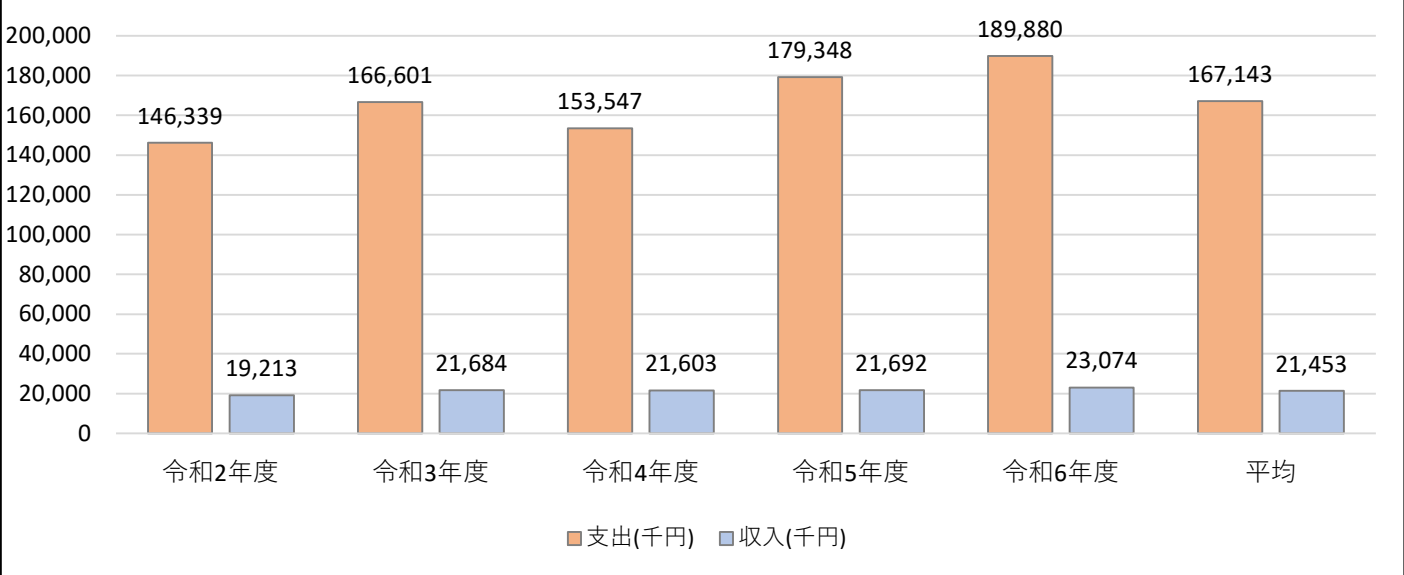
園児数(人/年) の推移



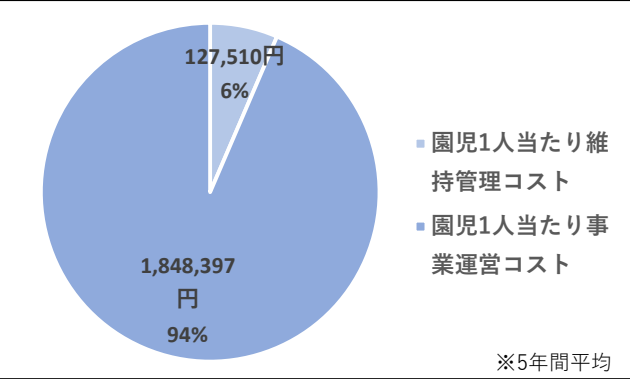
貸室全体の稼働率の推移



支出と収入の推移と平均



園児1人当たりコスト



備考

久美塚保育所

施設ID: 91004

① 施 設 情 報	施設名	久美塚保育所			所管課	保育課	
	建物名	久美塚保育所			主な利用者	保育の必要な児童	
	住所	本庄市児玉町児玉2351-1			電話番号	0495-72-4386	
	常駐職員数	正規職員	10 人	会計年度任用職員	12 人	嘱託員	0 人
	常駐従業員数	業務委託	0 人	指定管理	0 人		
	開館時間	午前7時～午後7時					
	閉館日	日曜日、祝日、12月29日から翌年1月3日まで					
	施設の主な事業内容	保育の必要な児童の入所や障害児保育、一時預かり保育事業を実施。					

② 建物 情報	施設開設時期		平成10年 2月	施設形態	単独施設
	所有形態	建物所有	市有（駐車場借用）	構造	鉄筋コンクリート造
		土地所有	市有	階数	1 階
	耐震化の 状況	耐震診断	—	耐震改修	—
		耐震診断実施時期	—	—	—
		耐震改修実施時期	—	—	—
	延床面積		887 ㎡		

③ 運営にかかるコスト 維持管理や事業	支出(千円)		令和2年度	令和3年度	令和4年度	令和5年度	令和6年度	平均
		維持管理費	7,821	7,132	9,150	7,297	13,337	8,947
		運営費	127,981	120,050	116,798	127,570	134,596	125,399
		(うち人件費)	118,705	111,579	107,559	116,932	125,998	116,155
		支出計	135,802	127,182	125,948	134,867	147,933	134,346
	収入(千円)		令和2年度	令和3年度	令和4年度	令和5年度	令和6年度	平均
			5,589	6,677	5,244	5,742	4,681	5,587
	収支(支出－収入)		130,213	120,505	120,704	129,125	143,252	128,760

④ 施設の利用状況		令和2年度	令和3年度	令和4年度	令和5年度	令和6年度	平均
	園児数(人/年)	76	64	62	60	58	64
	貸室全体の稼働率(%)	0.0%	0.0%	0.0%	0.0%	0.0%	0.0%
	貸室の使用料収入(円/年)	—	—	—	—	—	—
	貸室別稼働率(%)	令和2年度	令和3年度	令和4年度	令和5年度	令和6年度	平均
	—	—	—	—	—	—	—
	—	—	—	—	—	—	—
	—	—	—	—	—	—	—
	—	—	—	—	—	—	—
	—	—	—	—	—	—	—
	—	—	—	—	—	—	—
	—	—	—	—	—	—	—
	—	—	—	—	—	—	—
	—	—	—	—	—	—	—
	—	—	—	—	—	—	—
	—	—	—	—	—	—	—
	—	—	—	—	—	—	—
	—	—	—	—	—	—	—
	—	—	—	—	—	—	—
	—	—	—	—	—	—	—

⑤ コスト分析		令和2年度	令和3年度	令和4年度	令和5年度	令和6年度	平均
	園児1人当たりコスト(円/人)	1,786,868	1,987,219	2,031,419	2,247,783	2,550,569	2,120,772
	園児1人当たり維持管理コスト(円/人)	102,908	111,438	147,581	121,617	229,948	142,698
	園児1人当たり事業運営コスト(円/人)	1,683,961	1,875,781	1,883,839	2,126,167	2,320,621	1,978,074
	市民1人当たりコスト(円/人)	1,738	1,633	1,623	1,740	1,917	1,730

工事請負費(千円)		令和2年度	令和3年度	令和4年度	令和5年度	令和6年度	平均
		2,398	3,393	3,204	3,465	4,928	3,478

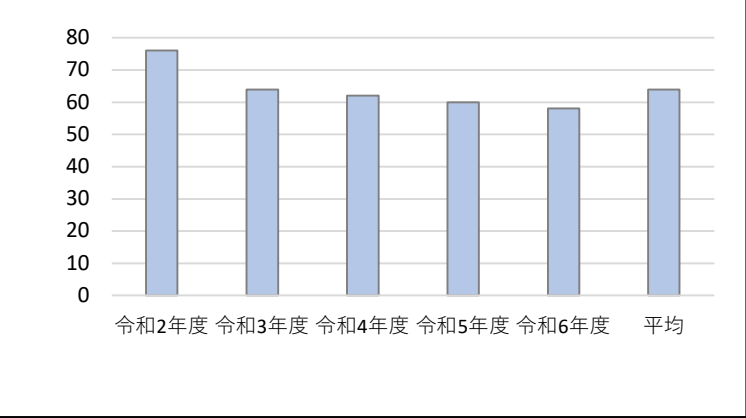
施設写真①



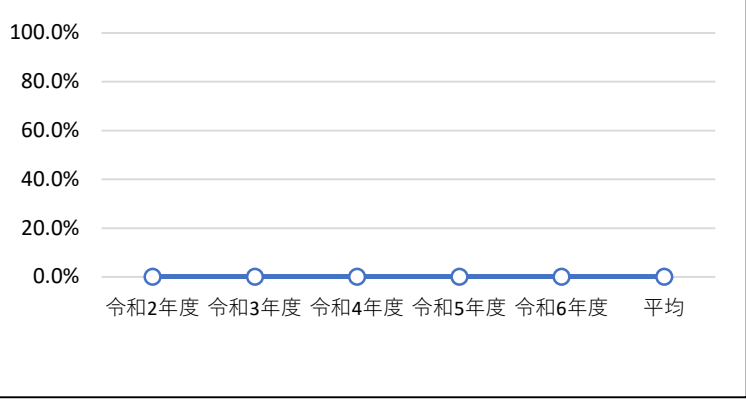
施設写真②



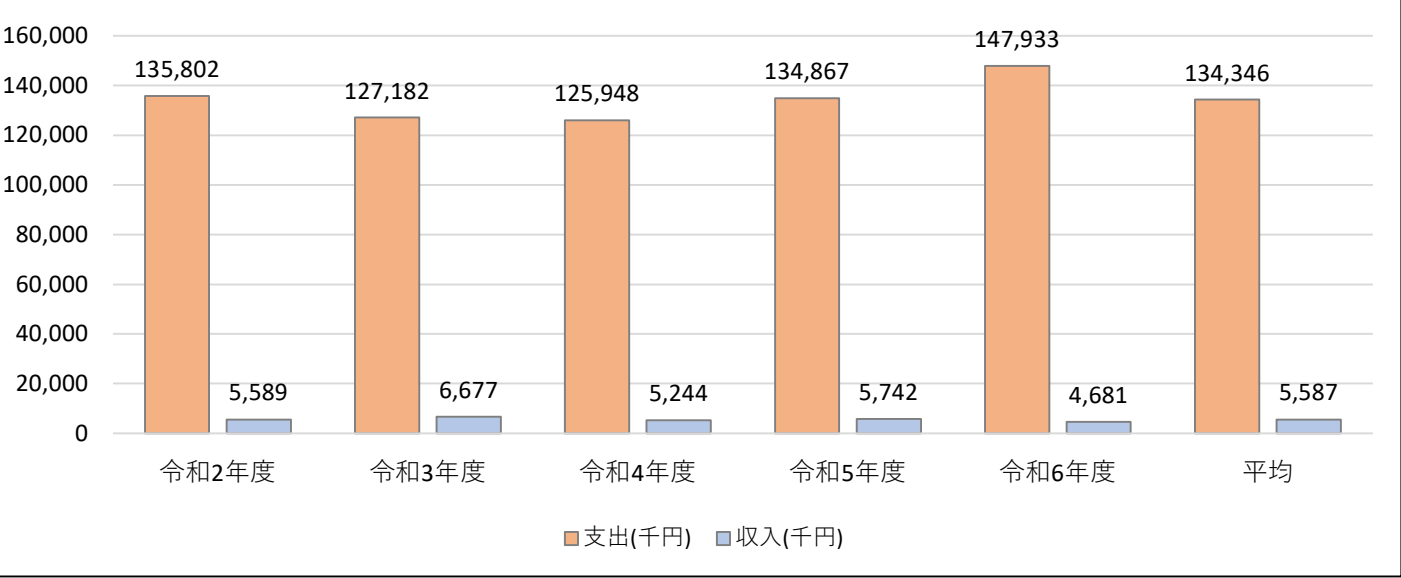
園児数(人/年) の推移



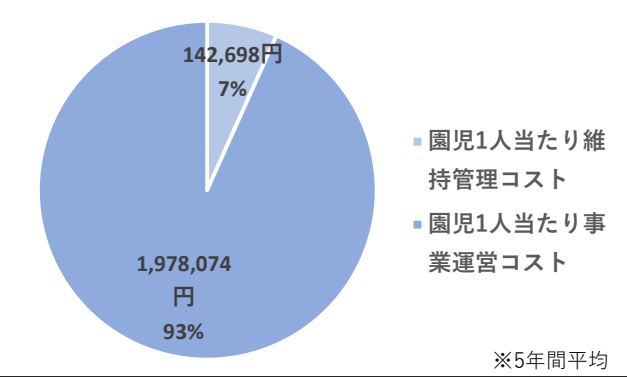
貸室全体の稼働率の推移



支出と収入の推移と平均



園児1人当たりコスト



備考