



あらた がっこう なまえ おうぼようし
新たな学校の名前 応募用紙

ほんじょうひがししょうがっこう ふじたしょうがっこう にってしょうがっこう あたら がっこう
 本庄東小学校と藤田小学校と仁手小学校は、1つの新しい学校に
 よてい あたら がっこう なまえ かんが
 なる予定です。新しい学校にぴったりの名前を考えてください。

| | | |
|---|---|-------------------------------|
| しょうがっこう 小学校 <small>自分の学校に○を してください。</small> | <small>ほんじょうひがししょうがっこう</small> 本庄東小学校 ・ <small>ふじたしょうがっこう</small> 藤田小学校 ・ <small>にってしょうがっこう</small> 仁手小学校 | |
| クラス | <small>ねん</small> 年 | <small>くみ</small> 組 |
| <small>なまえ</small> 名前 | | |

- あたら がっこう なまえ
新しい学校の名前

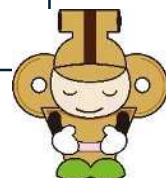
ほんじょうしりつ
本庄市立

| |
|-----------------------------|
| <small>ふりがな</small> ふりがな |
| (Blank space for writing) |

しょうがっこう
小学校

- なまえ
どうしてその名前にしましたか？

ありがとうございました



【東小学校】 新たな学校の名前の応募

本庄東小学校と藤田小学校と仁手小学校は、1つの新しい学校になる予定です。
新しい学校にぴったりの名前を考えてください。

* 必須の質問です

No.1__学年*

- 自分の学年を選択してください

1年

2年

3年

4年

5年

6年

No.2__組*

- 自分の組を選択してください

1組

2組

3組

4組

No.3_ お名前 *

- 自分の名前を記入してください

No.4_ 新しい学校の名前 *

- 本庄市立_____小学校 下線に入る考えた新しい学校名を入力してください。

No.5_ 新しい学校の名前のふりがな *

- No.4 で入力した学校名のふりがなを入力してください。

No.6_ どうしてその名前にしましたか? *